

(別紙)
 物件番号 8
 国有林名 尾別山
 林小班 233L16
 面積 3.36ha

主要樹種径級別本数及び材積

樹種 平均 (径級/樹高)	スギ(一般材)		ヒバ		ヒバNA		カラマツ		カラマツNA		他L(一般材)		他L(低質材)		計	
	40cm	21m	26cm	15m	18cm	11m	36cm	19m	22cm	14m	34cm	15m	18cm	10m	(本)	(m)
径級	(本)	(m)	(本)	(m)	(本)	(m)	(本)	(m)	(本)	(m)	(本)	(m)	(本)	(m)	(本)	(m)
10cm以下					20	0.40							1	0.02	21	0.42
12cm					43	1.72							2	0.09	45	1.81
14cm					74	5.92							3	0.19	77	6.11
16cm	16	2.08	7	0.77	65	7.15							3	0.27	91	10.27
18cm	20	3.60	8	1.28	71	11.36			3	0.49			5	0.61	107	17.34
20cm	45	10.35	47	9.43	50	10.00	3	0.71	1	0.22			3	0.45	149	31.16
22cm	54	15.66	40	10.78	26	6.95	4	1.18	2	0.57	1	0.22	2	0.44	129	35.80
24cm	61	20.74	45	14.75	32	10.34	5	1.76	1	0.31			1	0.28	145	48.18
26cm	73	30.66	53	20.91	13	5.03	6	2.66							145	59.26
28cm	75	38.25	32	15.02	16	7.25	6	3.20	1	0.49					130	64.21
30cm	88	53.68	35	19.52	6	3.15	5	3.06							134	79.41
32cm	94	68.62	23	14.59	5	3.19	4	2.85							126	89.25
34cm	93	79.05	21	14.79	3	2.10	7	5.45	1	0.73					125	102.12
36cm	89	84.55	18	14.83	3	2.40	5	4.36							115	106.14
38cm	88	96.80	8	7.32	1	0.96	7	6.95			3	2.13			107	114.16
40cm	115	138.00			1	1.06	7	8.63							123	147.69
42cm	98	138.18	2	2.24			5	6.87							105	147.29
44cm	97	147.44	4	5.14			4	6.23							105	158.81
46cm	96	164.16	1	1.46			2	3.39							99	169.01
48cm	81	154.71	1	1.46	1	1.46	2	3.74							85	161.37
50cm	85	182.85					5	10.49							90	193.34
52cm	73	167.75					1	2.39							74	170.14
54cm	45	110.51					1	2.42							46	112.93
56cm	52	134.53													52	134.53
58cm	41	113.89													41	113.89
60cm以上	124	398.32					1	2.86							125	401.18
計	1,703	2,354.38	345	154.29	430	80.44	80	79.20	9	2.81	4	2.35	20	2.35	2,591	2,675.82

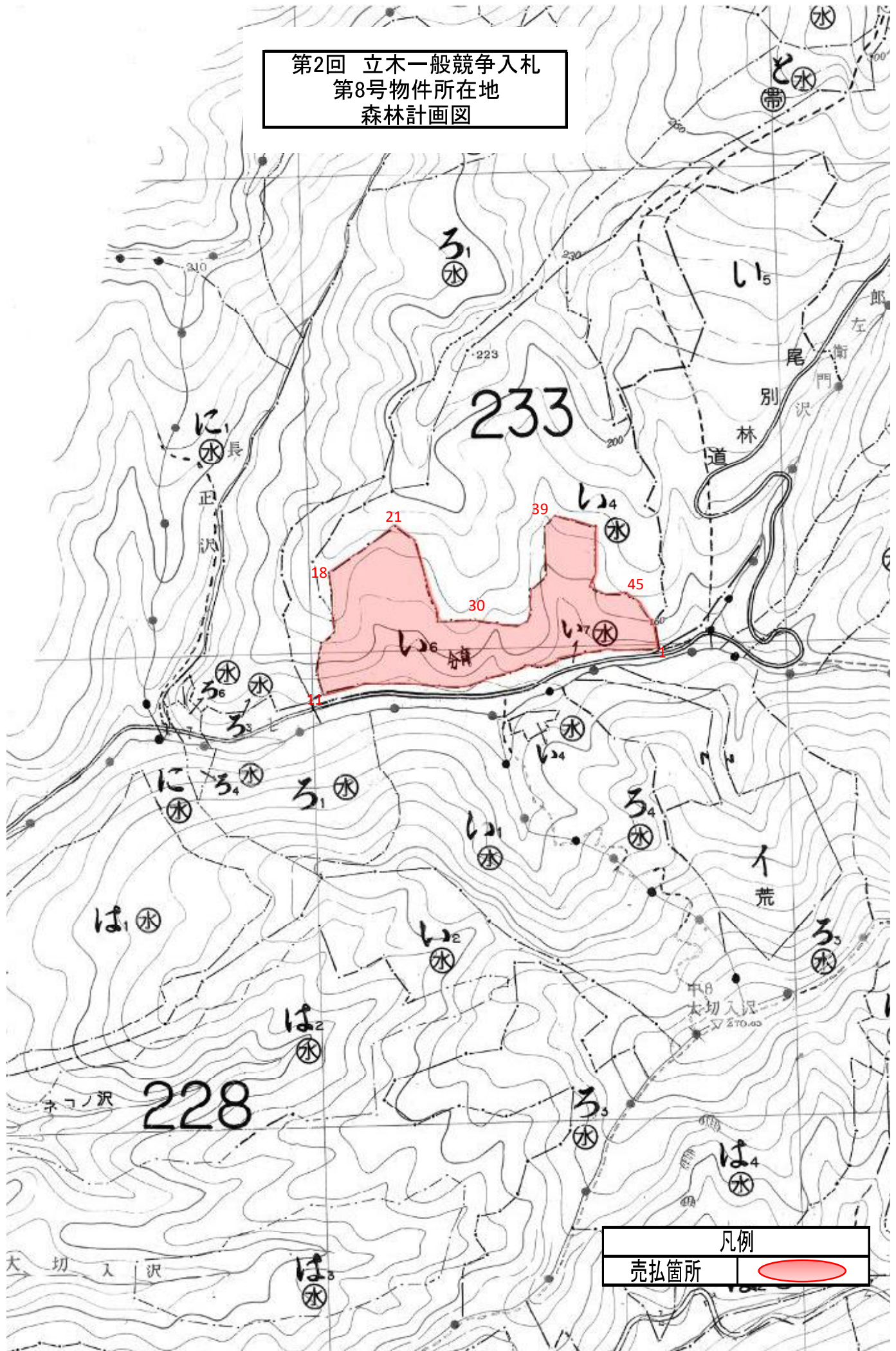
第2回 立木一般競争入札
第8号物件所在地
施業実施計画図



凡例

売払箇所	
------	---

第2回 立木一般競争入札
 第8号物件所在地
 森林計画図



凡例	
売払箇所	