

公 売 物 件 明 細 書 (立 木)

物件番号	24	特約条項及び特記事項	主要樹種径級別本数及び総材積、平均径級													
物件所在地	袴腰山国有林 205は 外7件	1. 本物件は分収造林契約に基づく分収木であるため、売買代金の納入については、官収分は国が発行する納入告知書によることとし、民収分は買受者が分収権者に直接期日までに納入することになります。(民収分延納不可) 2. 本物件の調査区域は、外縁立木に赤スプレーで表示(売払対象外立木)しており調査区域外の立木は、売払対象外となるので伐採・搬出の際は損傷しないようにして下さい。 3. 本物件は保全対策のため、除外地を設定しております。搬出の際は除外地内に搬出路及び土場を設置しないようにして下さい。 なお、現地の状況等から除外地内に設置する必要がある場合はその理由を書面により提出し、承認を得ること。	樹種	種類	一般材 低質材 別	径 級 別 本 数					計		平均			
						10cm 以下	12cm ~20	22 ~30	32 ~40	42 ~50	52 ~60	62上	本数 (本)	材積 (m3)	径級 (cm)	樹高 (m)
調査方法	毎木		スギ	生立木	一般材		34	29	2	1			66	22.41	22	15
伐採方法	間伐(支障木)		ヒバ	生立木	一般材		1						1	0.08	16	7
面積(ha)	0.65		アカマツ	生立木	一般材			2	6	1			9	7.03	34	17
林齢(年)	44~48		スギ(外)	生立木	低質材	48	37						85	2.95	10	6
搬出期間(ヶ月)	3		ヒバNA	生立木	低質材	6	2						8	0.36	10	8
契約関係	分収造林		アカマツNA	生立木	低質材	2	5	4	1				12	3.32	20	13
民収分納入方法	振り込み															
標準地面積(ha)	—															
毎木法区域面積	0.65															
標準地法区域面積	—															
法令制限、その他留意事項																
保安林	—		N計			56	79	35	9	2			181	36.15		
自然公園	—		他L	生立木	一般材			1					1	0.26	24	13
砂防指定	—		他L(外)	生立木	低質材	205	68	5					278	8.85	10	6
車両制限	10t未満		L計			205	68	5					279	9.11		
その他	—		合計			261	147	40	9	2			460	45.26		

(別紙)
 物件番号 第24号
 国有林名 袴腰山
 林小班 205ほか7件
 面積 0.65ha

主要樹種径級別本数及び材積

樹種 平均 (径級/樹高) 径級	スギ(一般材)		スギ(低質材)		ヒバ		ヒバNA		アカマツ		アカマツNA		他L(一般材)		他L(低質材)		計	
	22cm (本)	15m (m)	10cm (本)	6m (m)	16cm (本)	7m (m)	10cm (本)	8m (m)	34cm (本)	17m (m)	20cm (本)	13m (m)	24cm (本)	13m (m)	10cm (本)	6m (m)	(本)	(m)
10cm以下			48	0.79			6	0.18			2	0.03			205	2.86	261	3.86
12cm	1	0.04	22	1.02			1	0.04			1	0.07			30	1.10	55	2.27
14cm	6	0.45	9	0.50						1	0.11			14	0.74	30	1.80	
16cm	12	1.31	3	0.25	1	0.08	1	0.14		1	0.09			12	1.26	30	3.13	
18cm	9	1.58	3	0.39						1	0.12			6	0.90	19	2.99	
20cm	6	1.39								1	0.21			6	0.89	13	2.49	
22cm	8	2.54								1	0.27			3	0.64	12	3.45	
24cm	6	2.62								1	0.31		1	0.26	1	0.19	9	3.38
26cm	5	2.45							1	0.32				1	0.27	7	3.04	
28cm	5	2.94										1	0.66			6	3.60	
30cm	5	3.33							1	0.49	1	0.60				7	4.42	
32cm	1	0.85							1	0.63						2	1.48	
34cm									1	0.47						1	0.47	
36cm	1	1.05							2	1.64						3	2.69	
38cm									1	1.02	1	0.85				2	1.87	
40cm									1	0.98						1	0.98	
42cm									1	1.48						1	1.48	
44cm																		
46cm																		
48cm																		
50cm	1	1.86															1	1.86
52cm																		
54cm																		
56cm																		
58cm																		
60cm以上																		
計	66	22.41	85	2.95	1	0.08	8	0.36	9	7.03	12	3.32	1	0.26	278	8.85	460	45.26

(別紙)
 物件番号 第24号
 国有林名 袴腰山
 林小班 205は
 面積 0.2ha

主要樹種径級別本数及び材積

樹種 平均 (径級/樹高) 径級	スギ(一般材)		スギ(低質材)		他L(低質材)		計	
	20cm (本)	14m (m)	10cm (本)	6m (m)	10cm (本)	8m (m)	(本)	(m)
10cm以下			11	0.20	42	0.68	53	0.86
12cm	1	0.04	8	0.35	4	0.18	13	0.57
14cm	3	0.16	2	0.12	3	0.25	8	0.53
16cm	3	0.24			9	1.03	12	1.27
18cm	1	0.12			4	0.72	5	0.84
20cm	2	0.60					2	0.60
22cm	1	0.35			1	0.31	2	0.66
24cm	1	0.49					1	0.49
26cm								
28cm	1	0.60					1	0.60
30cm	3	2.04					3	2.04
32cm	1	0.85					1	0.85
34cm								
36cm								
38cm								
40cm								
42cm								
44cm								
46cm								
48cm								
50cm								
52cm								
54cm								
56cm								
58cm								
60cm以上								
計	17	5.49	21	0.67	63	3.16	101	9.33

(別紙)
 物件番号 第24号
 国有林名 袴腰山
 林小班 205ニ2
 面積 0.07ha

主要樹種径級別本数及び材積

樹種 平均 (径級/樹高) 径級	スギ(一般材)		スギ(低質材)		ヒバNA		アカマツ		アカマツNA		他L(低質材)		計	
	22cm (本)	15m (m)	10cm (本)	6m (m)	10cm (本)	8m (m)	34cm (本)	17m (m)	20cm (本)	13m (m)	10cm (本)	6m (m)	(本)	(m)
10cm以下			1	0.00							7	0.12	8	0.12
12cm					1	0.04					1	0.04	2	0.08
14cm	1	0.04	2	0.11									3	0.15
16cm											1	0.06	1	0.06
18cm	1	0.14											1	0.14
20cm	1	0.17							1	0.21	1	0.26	3	0.64
22cm														
24cm														
26cm														
28cm									1	0.66			1	0.66
30cm														
32cm														
34cm														
36cm														
38cm														
40cm														
42cm								1	1.48				1	1.48
44cm														
46cm														
48cm														
50cm														
52cm														
54cm														
56cm														
58cm														
60cm以上														
計	3	0.35	3	0.11	1	0.04	1	1.48	2	0.87	10	0.48	20	3.33

(別紙)
 物件番号 第24号
 国有林名 袴腰山
 林小班 205ニ3
 面積 0.08ha

主要樹種径級別本数及び材積

樹種 平均 (径級/樹高) 径級	スギ(一般材)		スギ(低質材)		ヒバ		ヒバNA		アカマツ		アカマツNA		他L(低質材)		計	
	22cm (本)	15m (m)	10cm (本)	6m (m)	16cm (本)	7m (m)	10cm (本)	8m (m)	34cm (本)	17m (m)	20cm (本)	13m (m)	10cm (本)	6m (m)	(本)	(m)
10cm以下			10	0.19			6	0.18			2	0.03	30	0.50	48	0.90
12cm			1	0.05							1	0.07	4	0.14	6	0.26
14cm	1	0.12	1	0.04						1	0.11	4	0.18	7	0.45	
16cm	6	0.71	1	0.08	1	0.08	1	0.14			1	0.09			10	1.10
18cm	3	0.60	2	0.25							1	0.12			6	0.97
20cm																
22cm	3	1.05									1	0.27			4	1.32
24cm	2	0.92									1	0.31			3	1.23
26cm	3	1.39													3	1.39
28cm	2	1.20													2	1.20
30cm											1	0.60			1	0.60
32cm																
34cm																
36cm	1	1.05													1	1.05
38cm									1	1.02	1	0.85			2	1.87
40cm																
42cm																
44cm																
46cm																
48cm																
50cm																
52cm																
54cm																
56cm																
58cm																
60cm以上																
計	21	7.04	15	0.61	1	0.08	7	0.32	1	1.02	10	2.45	38	0.82	93	12.34

(別紙)
 物件番号 第24号
 国有林名 袴腰山
 林小班 2051-4
 面積 0.06ha

主要樹種径級別本数及び材積

樹種 平均 (径級/樹高) 径級	スギ(一般材)		スギ(低質材)		アカマツ		他L(低質材)		計	
	22cm (本)	15m (m)	10cm (本)	6m (m)	34cm (本)	17m (m)	10cm (本)	6m (m)	(本)	(m)
10cm以下			5	0.09			59	0.86	64	0.95
12cm			5	0.29			3	0.10	8	0.39
14cm			1	0.09			4	0.19	5	0.28
16cm	2	0.28	1	0.11			2	0.17	5	0.56
18cm	1	0.16							1	0.16
20cm							2	0.28	2	0.28
22cm	2	0.64							2	0.64
24cm	2	0.75							2	0.75
26cm	1	0.53					1	0.27	2	0.80
28cm	1	0.54							1	0.54
30cm	2	1.29							2	1.29
32cm					1	0.63			1	0.63
34cm										
36cm										
38cm										
40cm										
42cm										
44cm										
46cm										
48cm										
50cm	1	1.86							1	1.86
52cm										
54cm										
56cm										
58cm										
60cm以上										
計	12	6.05	12	0.58	1	0.63	71	1.87	96	9.13

(別紙)
 物件番号 第24号
 国有林名 袴腰山
 林小班 205㉔5
 面積 0.03ha

主要樹種径級別本数及び材積

樹種 平均 (径級/樹高) 径級	スギ(一般材)		スギ(低質材)		他L(低質材)		計	
	22cm (本)	15m (m)	10cm (本)	6m (m)	10cm (本)	6m (m)	(本)	(m)
10cm以下					8	0.13	8	0.13
12cm					5	0.17	5	0.17
14cm					1	0.03	1	0.03
16cm								
18cm			1	0.14			1	0.14
20cm								
22cm								
24cm								
26cm								
28cm								
30cm								
32cm								
34cm								
36cm								
38cm								
40cm								
42cm								
44cm								
46cm								
48cm								
50cm								
52cm								
54cm								
56cm								
58cm								
60cm以上								
計			1	0.14	14	0.33	15	0.47

(別紙)
 物件番号 第24号
 国有林名 袴腰山
 林小班 2051-6
 面積 0.07ha

主要樹種径級別本数及び材積

樹種 平均 (径級/樹高) 径級	スギ(一般材)		スギ(低質材)		他L(一般材)		他L(低質材)		計	
	22cm (本)	15m (m)	10cm (本)	6m (m)	24cm (本)	13m (m)	10cm (本)	6m (m)	(本)	(m)
10cm以下			12	0.16			34	0.41	46	0.57
12cm			4	0.18			6	0.20	10	0.38
14cm	1	0.13	2	0.08			1	0.05	4	0.26
16cm	1	0.08							1	0.08
18cm	2	0.46							2	0.46
20cm	2	0.52					2	0.26	4	0.78
22cm	1	0.35					1	0.18	2	0.53
24cm	1	0.46			1	0.26	1	0.19	3	0.91
26cm	1	0.53							1	0.53
28cm	1	0.60							1	0.60
30cm										
32cm										
34cm										
36cm										
38cm										
40cm										
42cm										
44cm										
46cm										
48cm										
50cm										
52cm										
54cm										
56cm										
58cm										
60cm以上										
計	10	3.13	18	0.42	1	0.26	45	1.29	74	5.10

(別紙)
 物件番号 第24号
 国有林名 袴腰山
 林小班 205ニ7-1
 面積 0.09ha

主要樹種径級別本数及び材積

樹種 平均 (径級/樹高) 径級	スギ(一般材)		スギ(低質材)		アカマツ		他L(低質材)		計	
	22cm (本)	15m (m)	10cm (本)	6m (m)	34cm (本)	17m (m)	10cm (本)	6m (m)	(本)	(m)
10cm以下			1	0.03			4	0.07	5	0.10
12cm			1	0.04			5	0.17	6	0.21
14cm							1	0.04	1	0.04
16cm			1	0.06					1	0.06
18cm	1	0.10					2	0.18	3	0.28
20cm	1	0.10							1	0.10
22cm							1	0.15	1	0.15
24cm										
26cm										
28cm										
30cm					1	0.49			1	0.49
32cm										
34cm										
36cm					1	0.87			1	0.87
38cm										
40cm					1	0.98			1	0.98
42cm										
44cm										
46cm										
48cm										
50cm										
52cm										
54cm										
56cm										
58cm										
60cm以上										
計	2	0.20	3	0.13	3	2.34	13	0.61	21	3.28

(別紙)
 物件番号 第24号
 国有林名 袴腰山
 林小班 205ニ7-2
 面積 0.05ha

主要樹種径級別本数及び材積

樹種 平均 (径級/樹高) 径級	スギ(一般材)		スギ(低質材)		アカマツ		他L(低質材)		計	
	22cm (本)	15m (m)	10cm (本)	6m (m)	34cm (本)	17m (m)	10cm (本)	6m (m)	(本)	(m)
10cm以下			8	0.13			21	0.12	29	0.25
12cm			3	0.11			2	0.06	5	0.17
14cm			1	0.06					1	0.06
16cm										
18cm										
20cm							1	0.09	1	0.09
22cm	1	0.15							1	0.15
24cm										
26cm					1	0.32			1	0.32
28cm										
30cm										
32cm										
34cm					1	0.47			1	0.47
36cm					1	0.77			1	0.77
38cm										
40cm										
42cm										
44cm										
46cm										
48cm										
50cm										
52cm										
54cm										
56cm										
58cm										
60cm以上										
計	1	0.15	12	0.30	3	1.56	24	0.27	40	2.28

第6回立木一般競争入札
 第24号物件所在地
 施業実施計画図

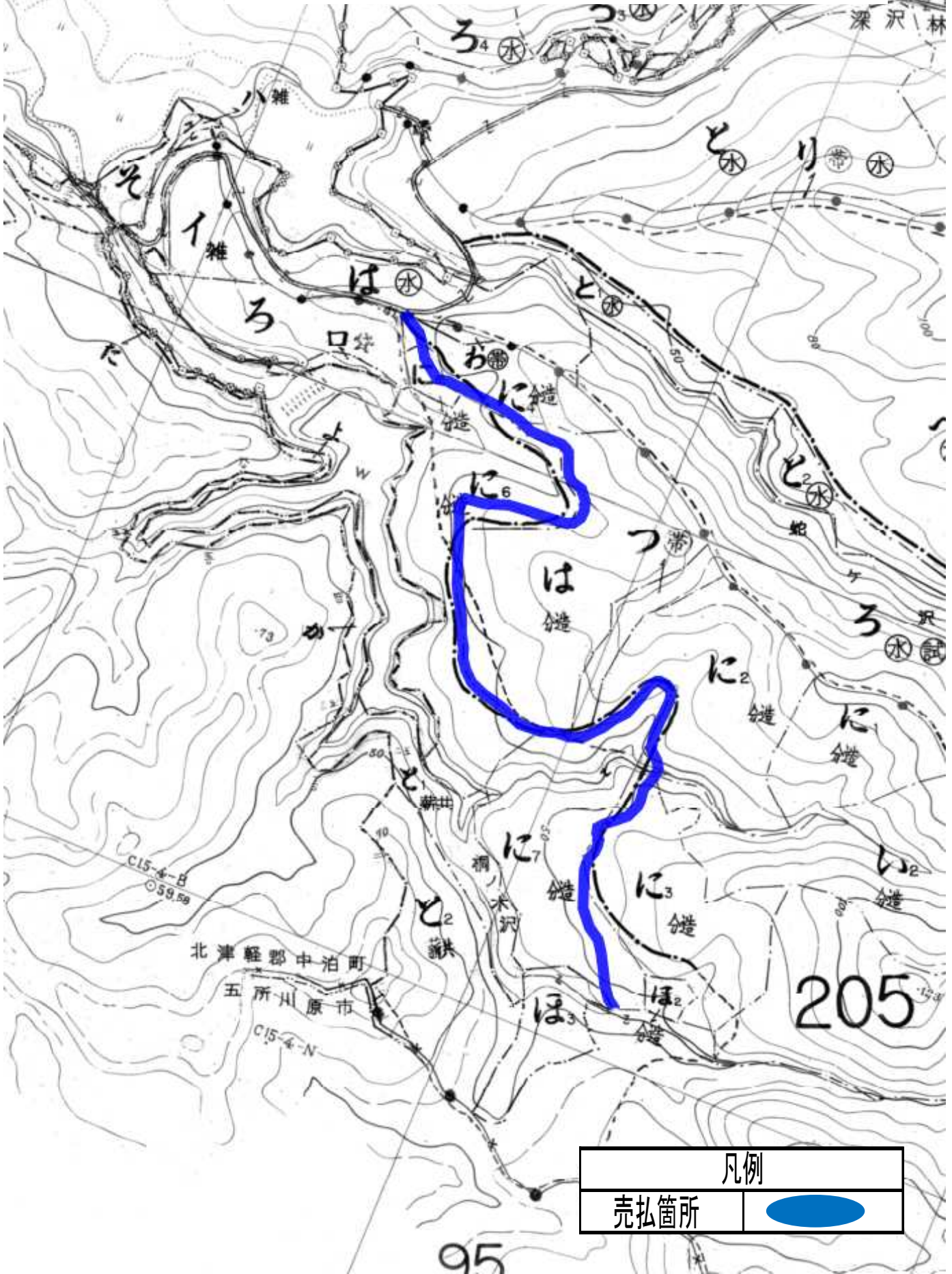


凡例

売払箇所



第6回立木一般競争入札
 第24号物件所在地
 森林計画図



凡例	
売払箇所	