

公 売 物 件 明 細 書 (立 木)

物件番号	23	特約条項及び特記事項	主要樹種径級別本数及び総材積、平均径級														
物件所在地	大倉岳国有林 95ろ1 外7件	1. 本物件は分収造林契約に基づく分収木であるため、売買代金の納入については、官収分は国が発行する納入告知書によることとし、民収分は買受者が分収権者に直接期日までに納入することになります。(民収分延納不可) 2. 本物件の調査区域は、外縁立木に赤スプレーで表示(売払対象外立木)しており調査区域外の立木は、売払対象外となるので伐採・搬出の際は損傷しないようにして下さい。 3. 本物件は保全対策のため、除外地を設定しております。搬出の際は除外地内に搬出路及び土場を設置しないようにして下さい。 なお、現地の状況等から除外地内に設置する必要がある場合はその理由を書面により提出し、承認を得ること。	樹種	種類	一般材 低質材 別	径 級 別 本 数						計		平均			
						10cm 以下	12cm ～20	22 ～30	32 ～40	42 ～50	52 ～60	62上	本数 (本)	材積 (m3)	径級 (cm)	樹高 (m)	
調査方法	毎木			スギ	生立木	一般材		51	76	20	10			157	71.29	26	15
伐採方法	間伐(支障木)			ヒバ	生立木	一般材			3	5				8	6.41	34	19
面積(ha)	0.19			アカマツ	生立木	一般材			8	5	1			14	8.48	32	16
林齢(年)	33～114			スギ(外)	生立木	低質材	9	72	19	2	1			103	18.83	18	11
搬出期間(ヶ月)	3			ヒバNA	生立木	低質材	4	16	9	2		1	1	33	12.56	22	11
契約関係	国造			アカマツNA	生立木	低質材		7	12	6	2			27	10.46	26	13
民収分納入方法	振り込み																
標準地面積(ha)	—																
毎木法区域面積	0.19																
標準地法区域面積	—																
法令制限、その他留意事項																	
保安林	—																
自然公園	—																
砂防指定	—																
車両制限	10t未満																
その他	—																
			N計			13	146	127	40	14	1	1	342	128.03			
			他L	生立木	一般材			5	10				15	9.96	32	17	
			他L(外)	生立木	低質材	19	163	44	4	1			231	32.80	18	11	
			L計			19	163	49	14	1			246	42.76			
			合計			32	309	176	54	15	1	1	588	170.79			

(別紙)
 物件番号 第23号
 国有林名 大倉岳
 林小班 5号1外7件
 面積 0.19ha

主要樹種径級別本数及び材積

樹種 平均 (径級/樹高) 径級	スギ(一般材)		スギ(低質材)		ヒバ		ヒバNA		クロマツ		クロマツNA		他L(一般材)		他L(低質材)		計	
	26cm (本)	15m (m)	18cm (本)	11m (m)	34cm (本)	19m (m)	22cm (本)	11m (m)	(本)	(m)	(本)	(m)	32cm (本)	17m (m)	18cm (本)	11m (m)	(本)	(m)
10cm以下			9	0.27			4	0.12							19	0.56	32	0.95
12cm	2	0.11	17	0.85			3	0.16							27	1.18	50	2.36
14cm	4	0.31	26	2.00			5	0.33							29	1.96	68	4.95
16cm	8	1.10	13	1.45			4	0.45							33	3.19	58	6.19
18cm	17	3.00	11	1.66			2	0.22							52	5.81	83	10.85
20cm	20	4.43	5	1.13			2	0.44							22	4.34	50	10.50
22cm	16	4.28	6	1.84	1	0.29									19	3.95	46	11.25
24cm	15	4.82	2	0.58			2	0.66					1	0.32	10	2.87	34	10.45
26cm	19	8.15	5	2.34			2	0.70					4	1.32	10	2.97	44	17.14
28cm	12	6.02	3	1.58											3	1.16	22	10.58
30cm	14	8.54	3	2.01	2	1.20	5	2.17							2	1.07	30	16.90
32cm	7	5.01	1	0.77									1	0.62	1	0.26	14	8.50
34cm	4	3.10			1	0.77	1	0.77					3	2.14			10	7.48
36cm	2	1.59			2	1.79							2	1.74	2	1.69	10	8.20
38cm	4	3.68			1	1.12							2	1.82	1	0.66	10	8.76
40cm	3	2.83	1	1.26	1	1.24	1	1.24					2	2.00			10	10.90
42cm	1	1.28															3	3.22
44cm	3	3.14	1	1.09											1	1.13	6	6.41
46cm	5	8.15															5	8.15
48cm	1	1.75															1	1.75
50cm																		
52cm																		
54cm							1	2.33									1	2.33
56cm																		
58cm																		
60cm以上							1	2.97									1	2.97
計	157	71.29	103	18.83	8	6.41	33	12.56					15	9.96	231	32.80	588	170.79

(別紙)
 物件番号 第23号
 国有林名 大倉岳
 林小班 95ろ1
 面積 0.01ha

主要樹種径級別本数及び材積

樹種 平均 (径級/樹高)	スギ(一般材)		スギ(低質材)		アカマツ		他L(低質材)		計	
	26cm (本)	15m (m)	18cm (本)	11m (m)	32cm (本)	16m (m)	18cm (本)	11m (m)	(本)	(m)
10cm以下			1	0.02					1	0.02
12cm							1	0.04	1	0.04
14cm							2	0.12	2	0.12
16cm							1	0.07	1	0.07
18cm										
20cm										
22cm										
24cm										
26cm					1	0.38	1	0.27	2	0.65
28cm					2	0.96			2	0.96
30cm										
32cm										
34cm										
36cm										
38cm					1	0.85			1	0.85
40cm										
42cm										
44cm					1	1.05			1	1.05
46cm										
48cm										
50cm										
52cm										
54cm										
56cm										
58cm										
60cm以上										
計			1	0.02	5	3.24	5	0.50	11	3.76

(別紙)
 物件番号 第23号
 国有林名 大倉岳
 林小班 95㉔4
 面積 0.03ha

主要樹種径級別本数及び材積

樹種 平均 (径級/樹高) 径級	スギ(一般材)		スギ(低質材)		他L(低質材)		計	
	26cm (本)	15m (m)	18cm (本)	11m (m)	18cm (本)	11m (m)	(本)	(m)
10cm以下			1	0.04	6	0.20	7	0.24
12cm			2	0.10	6	0.27	8	0.37
14cm			4	0.31	5	0.35	9	0.66
16cm	2	0.30	1	0.10	2	0.20	5	0.60
18cm	2	0.44	5	0.79	6	0.99	13	2.22
20cm	2	0.48	1	0.26	4	0.92	7	1.66
22cm	2	0.74			3	0.71	5	1.45
24cm	3	1.18			1	0.32	4	1.50
26cm	3	1.62	1	0.56	2	0.79	6	2.97
28cm	2	1.08	1	0.47	1	0.48	4	2.03
30cm	2	1.37	1	0.65			3	2.02
32cm	2	1.62	1	0.77			3	2.39
34cm	2	1.94					2	1.94
36cm	1	0.95			1	0.96	2	1.91
38cm	1	1.27					1	1.27
40cm	1	1.33					1	1.33
42cm								
44cm								
46cm								
48cm								
50cm								
52cm								
54cm								
56cm								
58cm								
60cm以上								
計	25	14.32	18	4.05	37	6.19	80	24.56

(別紙)
 物件番号 第23号
 国有林名 大倉岳
 林小班 95へ1
 面積 0.05ha

主要樹種径級別本数及び材積

樹種 平均 (径級/樹高) 径級	スギ(一般材)		スギ(低質材)		ヒバ		ヒバNA		アカマツ		アカマツNA		他L(低質材)		計	
	26cm (本)	15m (m)	18cm (本)	11m (m)	34cm (本)	19m (m)	22cm (本)	11m (m)	32cm (本)	16m (m)	26cm (本)	13m (m)	18cm (本)	11m (m)	(本)	(m)
10cm以下							3	0.09					2	0.06	5	0.15
12cm	1	0.06	3	0.17			2	0.10					3	0.17	9	0.50
14cm			4	0.40			4	0.27			1	0.08	3	0.20	12	0.95
16cm	1	0.13	3	0.38			1	0.11					11	1.10	16	1.72
18cm	5	1.00											2	0.22	7	1.22
20cm	6	1.57											4	0.80	10	2.37
22cm	3	1.07	2	0.56									4	0.87	9	2.50
24cm	3	1.23	1	0.41						1	0.28		2	0.48	7	2.40
26cm	5	2.36	1	0.50									2	0.53	8	3.39
28cm	4	2.38													4	2.38
30cm	4	2.85					1	0.49	1	0.67					6	4.01
32cm	1	0.77													1	0.77
34cm												1	0.70		1	0.70
36cm					1	0.86			1	0.87			1	0.73	3	2.46
38cm													1	0.66	1	0.66
40cm									1	1.23	1	1.10			2	2.33
42cm											1	1.19			1	1.19
44cm																
46cm	1	1.71													1	1.71
48cm																
50cm																
52cm																
54cm							1	2.33							1	2.33
56cm																
58cm																
60cm以上																
計	34	15.13	14	2.42	1	0.86	12	3.39	3	2.77	5	3.35	35	5.82	104	33.74

(別紙)
 物件番号 第23号
 国有林名 大倉岳
 林小班 95～2
 面積 0.01ha

主要樹種径級別本数及び材積

樹種 平均 (径級/樹高) 径級	スギ(一般材)		スギ(低質材)		ヒノキ		他L(低質材)		計	
	26cm (本)	15m (m)	18cm (本)	11m (m)	22cm (本)	11m (m)	18cm (本)	11m (m)	(本)	(m)
10cm以下										
12cm			2	0.10					2	0.10
14cm							1	0.09	1	0.09
16cm							2	0.23	2	0.23
18cm										
20cm										
22cm							1	0.22	1	0.22
24cm										
26cm	1	0.44							1	0.44
28cm	1	0.60	1	0.57					2	1.17
30cm										
32cm										
34cm										
36cm										
38cm										
40cm					1	1.24			1	1.24
42cm										
44cm										
46cm										
48cm										
50cm										
52cm										
54cm										
56cm										
58cm										
60cm以上										
計	2	1.04	3	0.67	1	1.24	4	0.54	10	3.49

(別紙)
 物件番号 第23号
 国有林名 大倉岳
 林小班 95と3
 面積 0.03ha

主要樹種径級別本数及び材積

樹種 平均 (径級/樹高) 径級	スギ(一般材)		ヒバNA		アカマツNA		他L(低質材)		計	
	26cm (本)	15m (m)	22cm (本)	11m (m)	26cm (本)	13m (m)	18cm (本)	11m (m)	(本)	(m)
10cm以下										
12cm	1	0.05					4	0.12	5	0.17
14cm	3	0.25							3	0.25
16cm	1	0.13	1	0.12			1	0.09	3	0.34
18cm	5	0.74	1	0.11					6	0.85
20cm	7	1.21							7	1.21
22cm	3	0.65							3	0.65
24cm	5	1.28							5	1.28
26cm	5	1.59							5	1.59
28cm	2	0.70							2	0.70
30cm	2	0.96							2	0.96
32cm	1	0.40			1	0.46			2	0.86
34cm										
36cm										
38cm	2	1.20							2	1.20
40cm										
42cm					1	0.75			1	0.75
44cm	1	0.74							1	0.74
46cm										
48cm										
50cm										
52cm										
54cm										
56cm										
58cm										
60cm以上										
計	38	9.90	2	0.23	2	1.21	5	0.21	47	11.55

(別紙)
 物件番号 第23号
 国有林名 大倉岳
 林小班 95ち1
 面積 0.01ha

主要樹種径級別本数及び材積

樹種 平均 (径級/樹高) 径級	スギ(一般材)		スギ(低質材)		ヒバNA		アカマツ		アカマツNA		他L(一般材)		他L(低質材)		計		
	26cm (本)	15m (m)	18cm (本)	11m (m)	22cm (本)	11m (m)	32cm (本)	16m (m)	26cm (本)	13m (m)	32cm (本)	17m (m)	18cm (本)	11m (m)	(本)	(m)	
10cm以下					1	0.03							1	0.02	2	0.05	
12cm			1	0.04									2	0.10	3	0.14	
14cm			1	0.07	1	0.06			2	0.17			1	0.06	5	0.36	
16cm													1	0.08	1	0.08	
18cm	2	0.25	1	0.10	1	0.11							1	0.11	5	0.57	
20cm													1	0.20	1	0.20	
22cm									2	0.51				2	0.26	4	0.77
24cm	1	0.22					1	0.26	2	0.66			1	0.28	5	1.42	
26cm							1	0.32	2	0.96	1	0.23	2	0.36	6	1.87	
28cm									1	0.59			1	0.31	2	0.90	
30cm							1	0.52							1	0.52	
32cm							2	0.96	1	0.42			1	0.26	4	1.64	
34cm																	
36cm																	
38cm																	
40cm	1	0.96													1	0.96	
42cm	1	1.28													1	1.28	
44cm																	
46cm																	
48cm																	
50cm																	
52cm																	
54cm																	
56cm																	
58cm																	
60cm以上																	
計	5	2.71	3	0.21	3	0.20	5	2.06	10	3.31	1	0.23	14	2.04	41	10.76	

(別紙)
 物件番号 第23号
 国有林名 大倉岳
 林小班 95ち2
 面積 0.02ha

主要樹種径級別本数及び材積

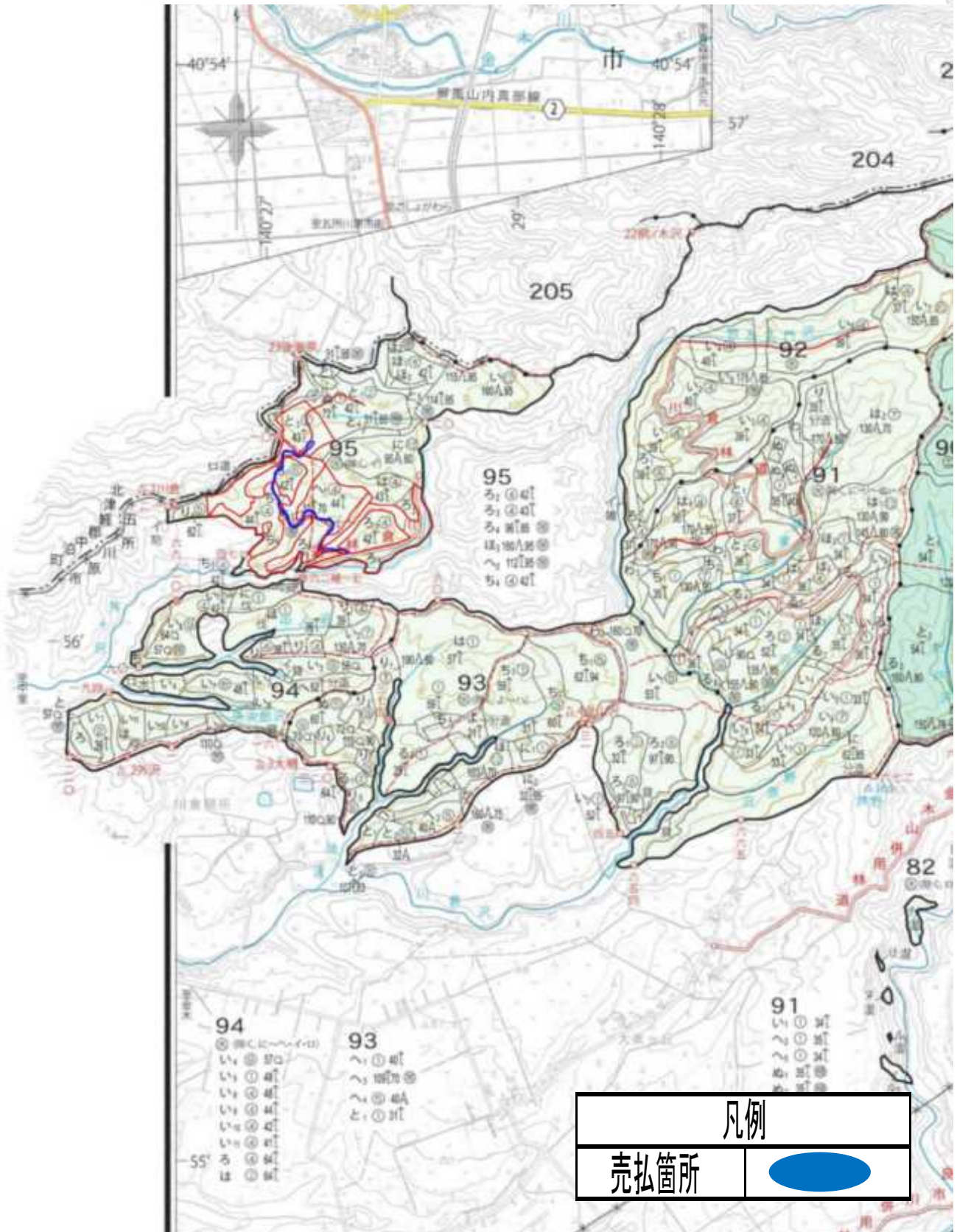
樹種 平均 (径級/樹高) 径級	スギ(一般材)		スギ(低質材)		アカマツ		アカマツNA		他L(低質材)		計	
	26cm (本)	15m (m)	18cm (本)	11m (m)	32cm (本)	16m (m)	26cm (本)	13m (m)	18cm (本)	11m (m)	(本)	(m)
10cm以下			2	0.07							2	0.07
12cm							1	0.06			1	0.06
14cm							1	0.10	1	0.06	2	0.16
16cm			1	0.11					3	0.21	4	0.32
18cm			2	0.32			1	0.16			3	0.48
20cm			1	0.20			1	0.16	1	0.11	3	0.47
22cm	3	0.61					2	0.38	1	0.13	6	1.12
24cm	1	0.29									1	0.29
26cm	1	0.28									1	0.28
28cm	1	0.44									1	0.44
30cm	2	0.85			1	0.41	1	0.31			4	1.57
32cm	1	0.48									1	0.48
34cm	2	1.16									2	1.16
36cm	1	0.64						1	0.52		2	1.16
38cm								1	0.63		1	0.63
40cm	1	0.54									1	0.54
42cm												
44cm	1	0.67									1	0.67
46cm	1	0.95									1	0.95
48cm												
50cm												
52cm												
54cm												
56cm												
58cm												
60cm以上												
計	15	6.91	6	0.70	1	0.41	9	2.32	6	0.51	37	10.85

(別紙)
 物件番号 第23号
 国有林名 大倉岳
 林小班 95ち5
 面積 0.03ha

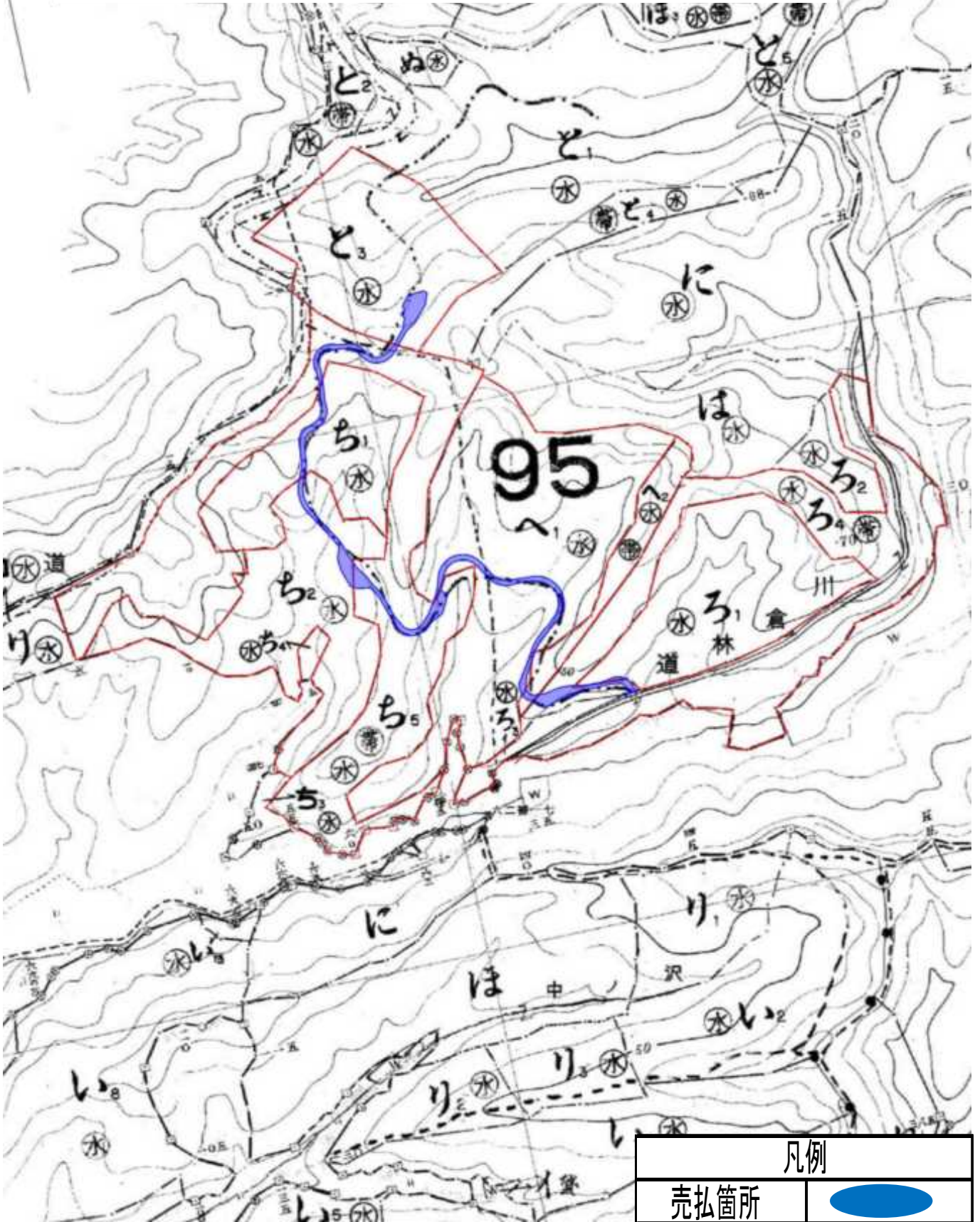
主要樹種径級別本数及び材積

樹種 平均 (径級/樹高) 径級	スギ(一般材)		スギ(低質材)		ヒバ		ヒバNA		アカマツNA		他L(一般材)		他L(低質材)		計	
	26cm (本)	15m (m)	18cm (本)	11m (m)	34cm (本)	19m (m)	22cm (本)	11m (m)	26cm (本)	13m (m)	32cm (本)	17m (m)	18cm (本)	11m (m)	(本)	(m)
10cm以下			5	0.14									10	0.28	15	0.42
12cm			9	0.44			1	0.06					11	0.48	21	0.98
14cm	1	0.06	17	1.22									16	1.08	34	2.36
16cm	4	0.54	8	0.86			2	0.22					12	1.21	26	2.83
18cm	3	0.57	3	0.45									43	4.49	49	5.51
20cm	5	1.17	3	0.67			2	0.44					12	2.31	22	4.59
22cm	5	1.21	4	1.28	1	0.29							8	1.76	18	4.54
24cm	2	0.62	1	0.17			2	0.66			1	0.32	6	1.79	12	3.56
26cm	4	1.86	3	1.28			2	0.70			3	1.09	3	1.02	15	5.95
28cm	2	0.82	1	0.54					1	0.27			1	0.37	5	2.00
30cm	4	2.51	2	1.36	2	1.20	4	1.68					2	1.07	14	7.82
32cm	2	1.74										1	0.62		3	2.36
34cm					1	0.77	1	0.77			3	2.14			5	3.68
36cm					1	0.93					2	1.74			3	2.67
38cm	1	1.21			1	1.12					2	1.82			4	4.15
40cm			1	1.26	1	1.24					2	2.00			4	4.50
42cm																
44cm	1	1.73	1	1.09									1	1.13	3	3.95
46cm	3	5.49													3	5.49
48cm	1	1.75													1	1.75
50cm																
52cm																
54cm																
56cm																
58cm																
60cm以上							1	2.97							1	2.97
計	38	21.28	58	10.76	7	5.55	15	7.50	1	0.27	14	9.73	125	16.99	258	72.08

第6回立木一般競争入札
第23号物件所在地
施業実施計画図



第6回立木一般競争入札
第23号物件所在地
森林計画図



凡例	
売払箇所	