

公 売 物 件 明 細 書 (立 木)

物件番号		2	特約条項及び特記事項	主要樹種径級別本数及び総材積、平均径級											
物件所在地		大倉岳国有林 91に林小班		樹 種	種 類	一般材 低質材 別	径 級 別 本 数						計		平均
調査方法		標準地	10cm 以下				12cm ～20	22 ～30	32 ～40	42 ～50	52 ～60	62上	本数 (本)	材積 (m3)	径級 (c m)
伐採方法		皆伐	スギ	生立木	一般材		1,146	854	777	169		2,946	1,679.23	26	18
面積 (ha)		7.95	ヒバ	生立木	一般材		137	153	20			310	87.73	20	15
林 齢 (年)		67	アカマツ	生立木	一般材		20	216	78			314	184.59	28	19
搬出期間 (ヶ月)		36ヶ月	クロマツ	生立木	一般材			38	57			95	70.80	30	21
契約関係		分収造林	スギ (外)	生立木	低質材	664						664	20.11	10	7
民収分納入方法		振り込み	ヒバNA	生立木	低質材	1,025	1,253	419	58			2,755	395.28	14	12
標準地面積 (ha)		0.42	クロマツNA	生立木	低質材		150	279	169			598	324.46	26	19
毎木法区域面積 (ha)		－	アカマツNA	生立木	低質材	20	783	648	40			1,491	457.93	22	16
標準地法区域面積 (ha)		7.95													
法令制限、その他留意事項															
保安林		－													
自然公園		－													
砂防指定		－													
車両制限		10t未満													
その他留意事項		埋蔵文化財包蔵地													
					</										

(別紙)
 物件番号 2
 国有林名 大倉岳
 林小班 91に(伐区1・伐区2)
 面積 7.95ha(※伐区1,伐区2の合計面積)

主要樹種径級別本数及び材積

樹種	スギ(一般材)		スギ(低質材)		ヒバ		ヒバNA		アカマツ		アカマツNA		クロマツ		クロマツNA		他L(一般材)		他L(低質材)		計	
平均 (径級/樹高)																						
径級	(本)	(m³)	(本)	(m³)	(本)	(m³)	(本)	(m³)	(本)	(m³)	(本)	(m³)	(本)	(m³)	(本)	(m³)	(本)	(m³)	(本)	(m³)	(本)	(m³)
10cm以下			664	20.11			1025	26.24			20	0.99							1751	33.78	3460	81.12
12cm	288	18.61					303	17.73			20	1.38							211	11.87	822	49.59
14cm	228	24.68					323	29.82			98	9.75			19	2.05			233	20.62	901	86.92
16cm	306	44.78			118	15.43	208	28.64			234	34.58			19	2.80			308	39.24	1193	165.47
18cm	134	26.11			19	3.55	208	39.39			256	50.04			56	11.58			136	22.31	809	152.98
20cm	190	51.42					211	50.82	20	4.33	175	45.14			56	14.38			137	29.55	789	195.64
22cm	153	49.92			57	17.13	191	59.39			216	70.60			37	12.33	38	10.46			692	219.83
24cm	208	83.96			57	20.91	134	50.34	59	22.85	118	44.13	19	8.03	37	14.38	114	36.29			746	280.89
26cm	133	63.78			39	16.13	37	16.81	58	26.71	116	50.42	19	9.34	112	52.68	58	19.81			572	255.68
28cm	153	89.20					57	29.69	79	44.72	99	51.61			56	32.50	40	17.53			484	265.25
30cm	207	144.56							20	13.20	99	61.86			37	24.66	19	9.71			382	253.99
32cm	174	137.99			20	14.58	19	11.58	39	32.11			19	14.76	75	57.91	38	22.60			384	291.53
34cm	151	136.59							19	16.44	20	17.34	19	17.19	37	34.37					246	221.93
36cm	227	230.88					39	34.83							19	18.68					285	284.39
38cm	76	87.34									20	20.09	19	21.48	19	22.42					134	151.33
40cm	149	194.83							20	24.23					19	23.72					188	242.78
42cm	20	28.96																			20	28.96
44cm	56	89.10															19	22.42			75	111.52
46cm	19	31.94																			19	31.94
48cm	37	68.37																			37	68.37
50cm	37	76.21																			37	76.21
52cm																						
54cm																						
56cm																						
58cm																						
60cm以上																						
計	2,946	1,679.23	664	20.11	310	87.73	2,755	395.28	314	184.59	1,491	457.93	95	70.80	598	324.46	326	138.82	2,776	157.37	12,275	3,516.32

(別紙)
物件番号 2
国有林名 大倉岳
林小班 911に(伐区1)
面積 3.27ha

主要樹種径級別本数及び材積

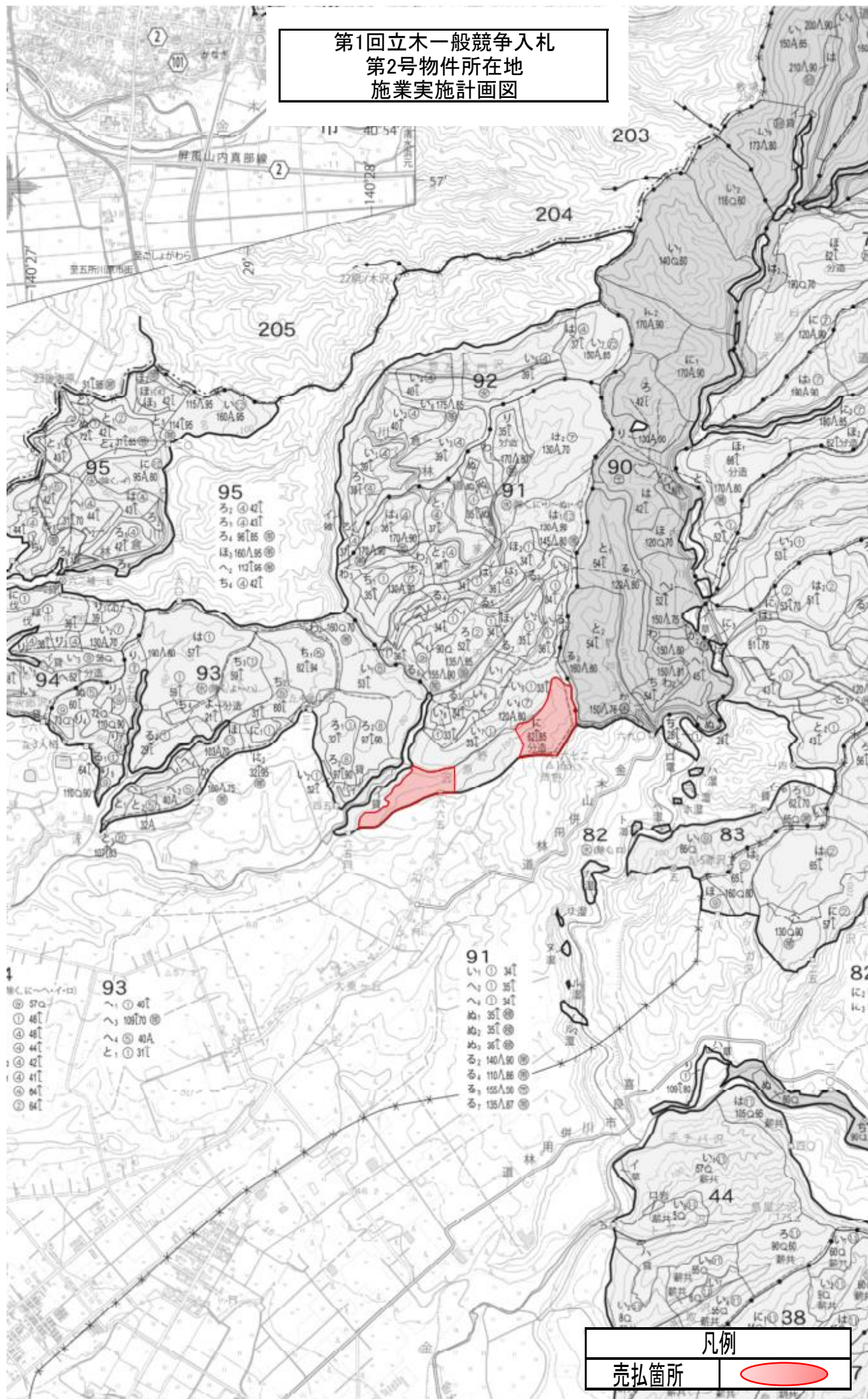
樹種	スギ(一般材)		スギ(低質材)		ヒバ		ヒハNA		アカマツ		アカマツNA		他L(一般材)		他L(低質材)		計	
平均 (径級/樹高)	22cm	17m	10cm	7m	20cm	15m	16cm	12m	28cm	19m	22cm	16m	26cm	16m	10cm	9m		
径級	(本)	(㎡)	(本)	(㎡)	(本)	(㎡)	(本)	(㎡)	(本)	(㎡)	(本)	(㎡)	(本)	(㎡)	(本)	(㎡)	(本)	(㎡)
10cm以下			216	6.90			296	7.29			20	0.99			1359	25.37	1891	40.55
12cm	138	9.46					79	3.35			20	1.38			99	5.71	336	19.90
14cm	98	11.23					118	9.46			79	7.88			177	15.76	472	44.33
16cm	138	20.68			99	13.00	59	8.47			197	29.35			177	21.87	670	93.37
18cm	40	6.31					59	10.44			256	50.04			99	16.15	454	82.94
20cm	59	15.37					118	28.96	20	4.33	138	34.87			118	25.81	453	109.34
22cm	59	18.72			20	6.30	79	25.02			197	64.62					355	114.66
24cm	59	23.25			20	6.90	59	23.25	59	22.85	118	44.13	39	11.82			354	132.20
26cm	40	19.70			20	8.47			39	18.12	79	32.11	20	7.29			198	85.69
28cm	59	34.28					20	10.64	79	44.72	99	51.61	40	17.53			297	158.78
30cm	39	28.37							20	13.20	99	61.86					158	103.43
32cm	99	78.21			20	14.58			39	32.11							158	124.90
34cm	20	18.72									20	17.34					40	36.06
36cm	40	39.41					20	16.15									60	55.56
38cm	39	45.31									20	20.09					59	65.40
40cm									20	24.23							20	24.23
42cm	20	28.96															20	28.96
44cm																		
46cm																		
48cm																		
50cm																		
52cm																		
54cm																		
56cm																		
58cm																		
60cm以上																		
計	947	397.98	216	6.90	179	49.25	907	143.03	276	159.56	1,342	416.27	99	36.64	2,029	110.67	5,995	1,320.30

(別紙)
物件番号 2
国有林名 大倉岳
林小班 911に(伐区2)
面積 4.68ha

主要樹種径級別本数及び材積

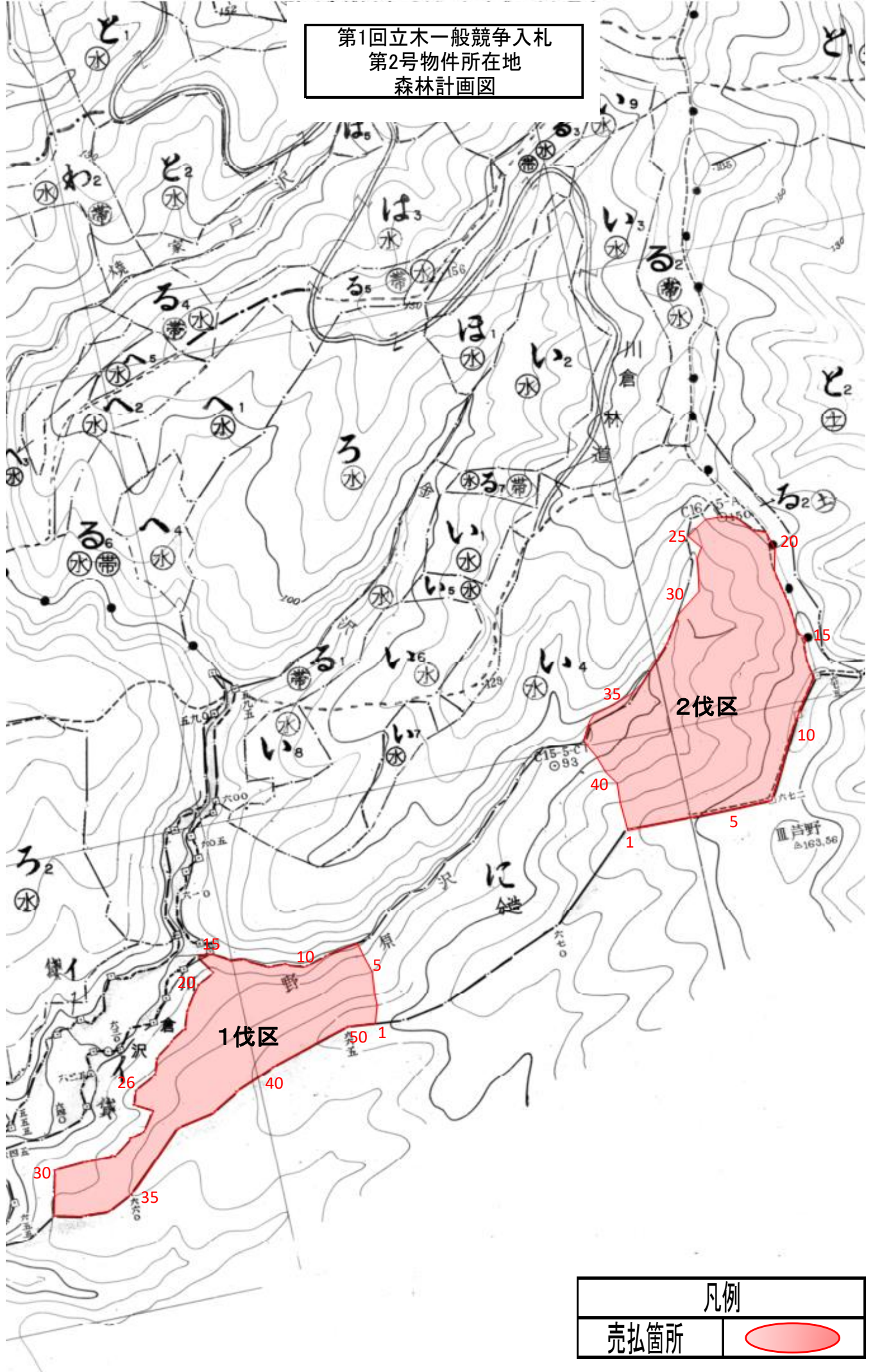
樹種	スギ(一般材)		スギ(低質材)		ヒバ		ヒバNA		アカマツ		アカマツNA		クロマツ		クロマツNA		他L(一般材)		他L(低質材)		計	
平均 (径級/樹高)	28cm	18m	8cm	7m	22cm	16m	14cm	11m	30cm	20m	20cm	16m	30cm	21m	26cm	19m	28cm	17m	12cm	10m		
径級	(本)	(㎡)	(本)	(㎡)	(本)	(㎡)	(本)	(㎡)	(本)	(㎡)	(本)	(㎡)	(本)	(㎡)	(本)	(㎡)	(本)	(㎡)	(本)	(㎡)	(本)	(㎡)
10cm以下			448	13.21			729	18.95											392	8.41	1569	40.57
12cm	150	9.15					224	14.38											112	6.16	486	29.69
14cm	130	13.45					205	20.36			19	1.87			19	2.05			56	4.86	429	42.59
16cm	168	24.10			19	2.43	149	20.17			37	5.23			19	2.80			131	17.37	523	72.10
18cm	94	19.80			19	3.55	149	28.95							56	11.58			37	6.16	355	70.04
20cm	131	36.05					93	21.86			37	10.27			56	14.38			19	3.74	336	86.30
22cm	94	31.20			37	10.83	112	34.37			19	5.98			37	12.33	38	10.46			337	105.17
24cm	149	60.71			37	14.01	75	27.09					19	8.03	37	14.38	75	24.47			392	148.69
26cm	93	44.08			19	7.66	37	16.81	19	8.59	37	18.31	19	9.34	112	52.68	38	12.52			374	169.99
28cm	94	54.92					37	19.05							56	32.50					187	106.47
30cm	168	116.19													37	24.66	19	9.71			224	150.56
32cm	75	59.78					19	11.58					19	14.76	75	57.91	38	22.60			226	166.63
34cm	131	117.87							19	16.44			19	17.19	37	34.37					206	185.87
36cm	187	191.47					19	18.68							19	18.68					225	228.83
38cm	37	42.03											19	21.48	19	22.42					75	85.93
40cm	149	194.83													19	23.72					168	218.55
42cm																						
44cm	56	89.10															19	22.42			75	111.52
46cm	19	31.94																			19	31.94
48cm	37	68.37																			37	68.37
50cm	37	76.21																			37	76.21
52cm																						
54cm																						
56cm																						
58cm																						
60cm以上																						
計	1,999	1,281.25	448	13.21	131	38.48	1,848	252.25	38	25.03	149	41.66	95	70.80	598	324.46	227	102.18	747	46.70	6,280	2,196.02

第1回立木一般競争入札
第2号物件所在地
施業実施計画図



凡例	
売払箇所	

第1回立木一般競争入札
第2号物件所在地
森林計画図



凡例	
売払箇所	