

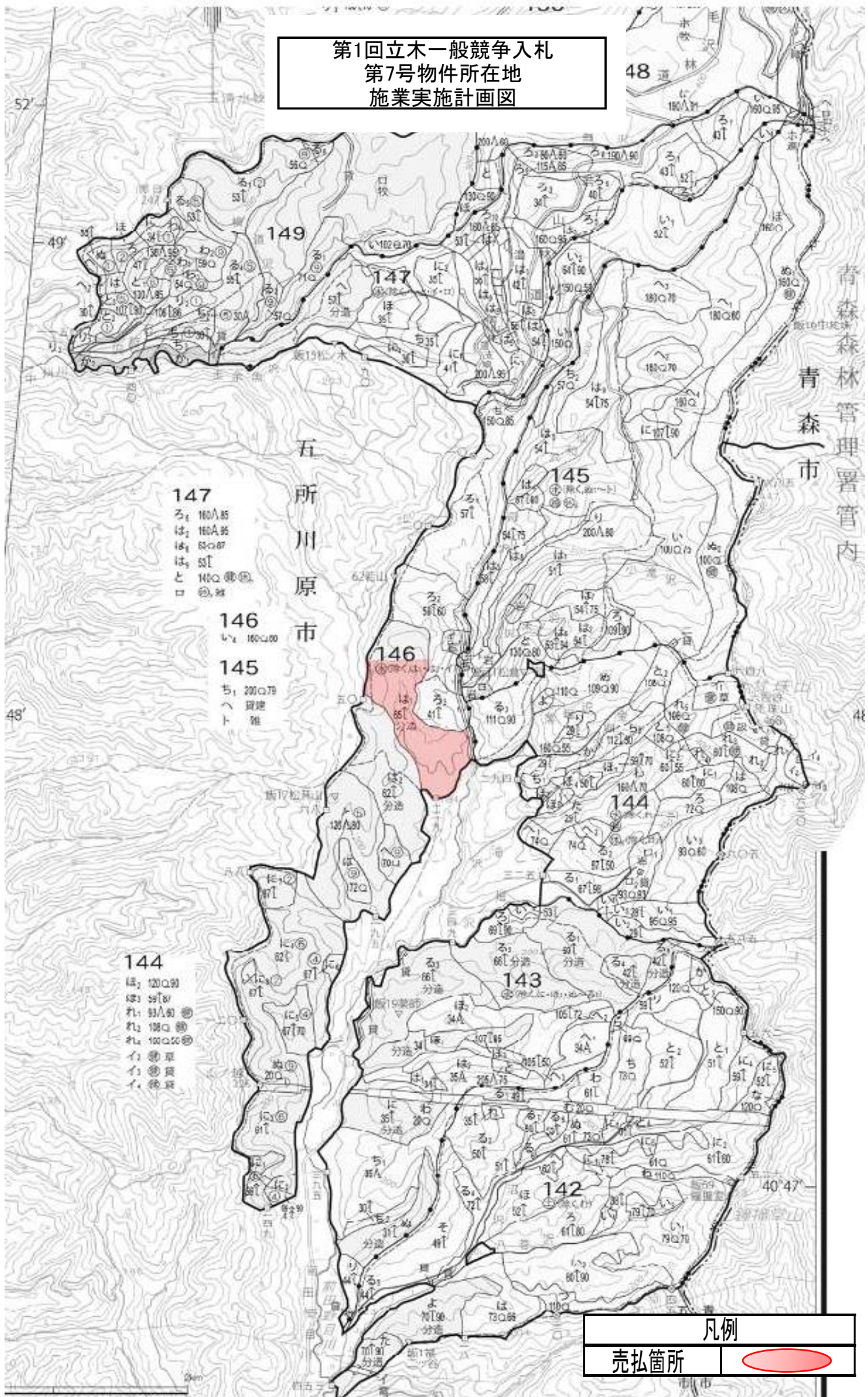


(別紙)  
 物件番号 7  
 国有林名 前田野目山  
 林小班 146ほ1  
 面積 4.63ha

主要樹種径級別本数及び材積

樹種 平均 (径級/樹高)	ヒバNA		カラマツ		カラマツNA		アカマツ		アカマツNA		他L(一般材)		他L(低質材)		計	
	14cm (本)	12m (m)	22cm (本)	16m (m)	12cm (本)	12m (m)	30cm (本)	20m (m)	26cm (本)	18m (m)	24cm (本)	16m (m)	10cm (本)	8m (m)	(本)	(m)
10cm以下					18	0.91							2885	43.28	2903	44.19
12cm					55	3.83	18	1.46					438	23.54	511	28.83
14cm	18	1.83	91	9.49	73	7.48							256	20.26	438	39.06
16cm			310	45.08									237	27.74	547	72.82
18cm			237	44.90			18	3.47					183	27.92	438	76.29
20cm			292	70.45			18	4.02	18	4.56			201	39.97	529	119.00
22cm			201	60.96			37	10.95			164	40.70			402	112.61
24cm			183	67.71			55	20.26			37	10.95			275	98.92
26cm			146	66.43			55	24.82			55	20.44			256	111.69
28cm			146	85.23			73	42.52			18	7.85			237	135.60
30cm			73	48.91			73	51.10			37	19.53			183	119.54
32cm							55	43.25	18	13.69					73	56.94
34cm			37	33.22			37	32.30			18	12.05			92	77.57
36cm			55	57.31			37	37.60							92	94.91
38cm							73	85.78							73	85.78
40cm							18	22.45							18	22.45
42cm							18	24.46							18	24.46
44cm							37	58.77							37	58.77
46cm																
48cm																
50cm							18	39.06							18	39.06
52cm																
54cm																
56cm																
58cm																
60cm以上																
計	18	1.83	1,771	589.69	146	12.22	640	502.27	36	18.25	329	111.52	4,200	182.71	7,140	1,418.49

第1回立木一般競争入札  
第7号物件所在地  
施業実施計画図



147  
ろ<sub>1</sub> 160△85  
は<sub>2</sub> 160△85  
は<sub>3</sub> 83○87  
は<sub>4</sub> 55△  
と 110△88  
口 88△88

146  
い<sub>1</sub> 160△80

145  
ち<sub>1</sub> 200△79  
へ 110△80  
ト 雑

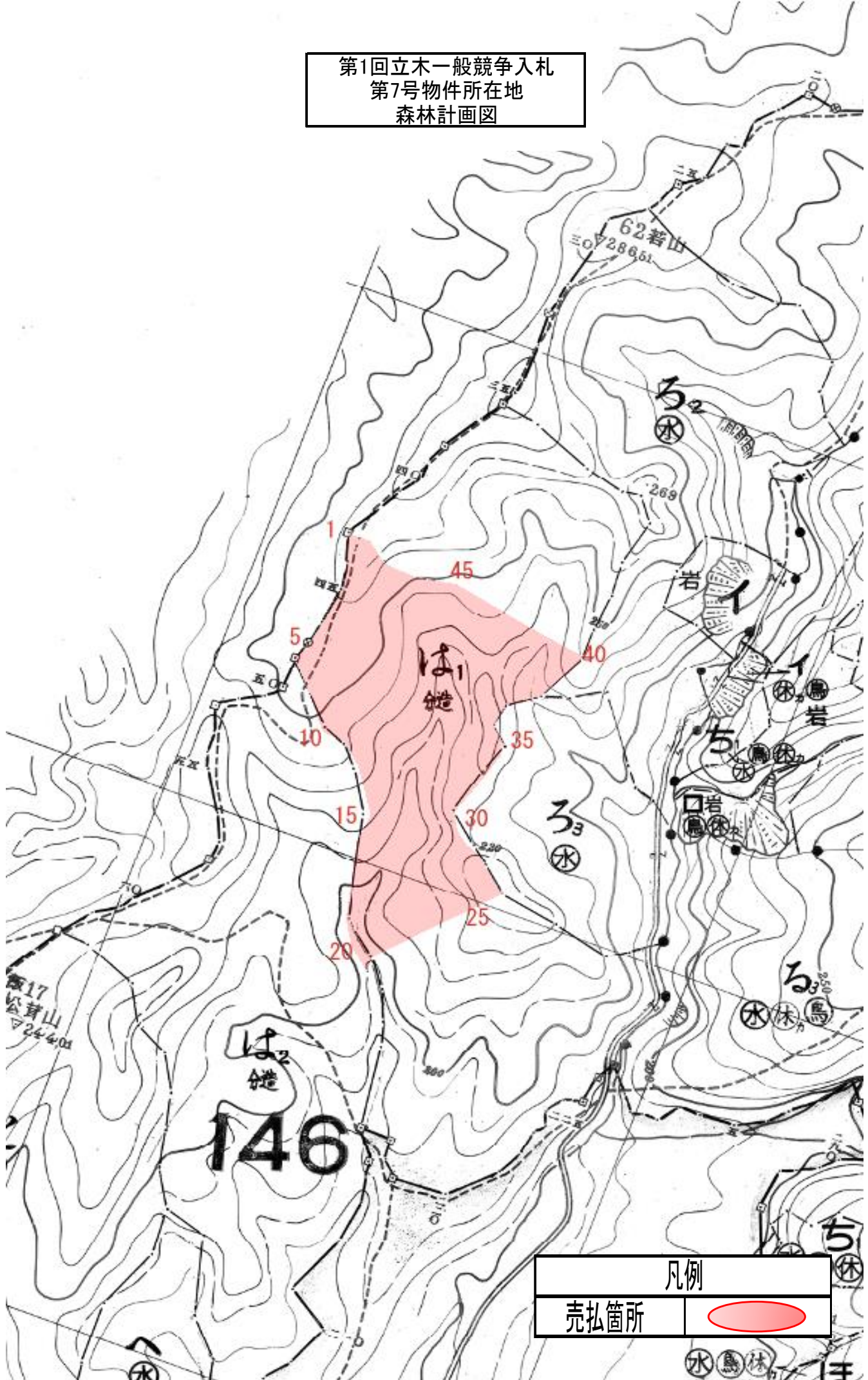
144  
は<sub>1</sub> 120△90  
は<sub>2</sub> 55△87  
れ<sub>1</sub> 83△80  
れ<sub>2</sub> 100△88  
れ<sub>3</sub> 100△88  
い 88△80  
い 88△80  
い 88△80

凡例

売払箇所



第1回立木一般競争入札  
第7号物件所在地  
森林計画図



凡例	
売払箇所	

水 鳥 林 山