

(別紙)
 物件番号 4
 国有林名 飯詰山
 林小班 135ほ1・136ち1・136ち2・136ち3
 面積 10.41ha(※135ほ1・136ち1・136ち2・136ち3)の合計面積

主要樹種径級別本数及び材積

樹種 平均 (径級/樹高)	スギ(一般材)		スギ(低質材)		ヒノキ		他L(一般材)		他L(低質材)		計	
	(本)	(m ³)	(本)	(m ³)	(本)	(m ³)	(本)	(m ³)	(本)	(m ³)	(本)	(m ³)
10cm以下			2549	50.77	3203	41.38			1383	20.00	7135	112.15
12cm	1470	86.16			283	15.75			333	14.55	2086	116.46
14cm	1733	165.31			71	5.49			233	15.73	2037	186.53
16cm	1794	260.10			18	1.95			125	10.79	1937	272.84
18cm	1694	364.25			35	5.13			163	21.60	1892	390.98
20cm	1292	350.19							16	2.35	1308	352.54
22cm	1836	614.81			18	4.43	47	11.58			1901	630.82
24cm	1740	757.75									1740	757.75
26cm	1156	588.84									1156	588.84
28cm	1096	662.15									1096	662.15
30cm	622	456.44									622	456.44
32cm	891	757.68									891	757.68
34cm	533	524.39									533	524.39
36cm	333	368.18									333	368.18
38cm	233	287.25									233	287.25
40cm	227	314.73									227	314.73
42cm	120	189.10									120	189.10
44cm	155	269.43									155	269.43
46cm	34	62.00									34	62.00
48cm	35	70.45									35	70.45
50cm	18	39.12									18	39.12
52cm												
54cm	18	42.66									18	42.66
56cm												
58cm												
60cm以上												
計	17,030	7,230.99	2,549	50.77	3,628	74.13	47	11.58	2,253	85.02	25,507	7,452.49

(別紙)
 物件番号 4
 国有林名 飯詰山
 林小班 135ほ1
 面積 5.34ha

主要樹種径級別本数及び材積

樹種 平均 (径級/樹高)	スギ(一般材)		スギ(低質材)		ヒノキ		他L(低質材)		計	
	(本)	(m)	(本)	(m)	(本)	(m)	(本)	(m)	(本)	(m)
10cm以下			619	16.72	3203	41.38	355	4.52	4177	62.62
12cm	655	40.18			283	15.75	18	0.89	956	56.82
14cm	867	83.19			71	5.49			938	88.68
16cm	1204	172.04			18	1.95			1222	173.99
18cm	885	184.96			35	5.13	35	3.89	955	193.98
20cm	691	185.85							691	185.85
22cm	797	268.15			18	4.43			815	272.58
24cm	814	357.54							814	357.54
26cm	354	180.19							354	180.19
28cm	460	277.36							460	277.36
30cm	336	246.39							336	246.39
32cm	442	378.25							442	378.25
34cm	266	267.62							266	267.62
36cm	283	315.07							283	315.07
38cm	160	202.13							160	202.13
40cm	177	248.33							177	248.33
42cm	89	141.95							89	141.95
44cm	124	218.06							124	218.06
46cm	18	34.16							18	34.16
48cm	35	70.45							35	70.45
50cm	18	39.12							18	39.12
52cm										
54cm	18	42.66							18	42.66
56cm										
58cm										
60cm以上										
計	8,693	3,953.65	619	16.72	3,628	74.13	408	9.30	13,348	4,053.80

(別紙)
 物件番号 4
 国有林名 飯詰山
 林小班 136㌔1
 面積 2.36ha

主要樹種径級別本数及び材積

樹種 平均 (径級/樹高)	スギ(一般材)		スギ(低質材)		他L(一般材)		他L(低質材)		計	
	(本)	(m)	(本)	(m)	(本)	(m)	(本)	(m)	(本)	(m)
10cm以下			1221	19.84			391	4.80	1612	24.64
12cm	454	25.49					172	7.35	626	32.84
14cm	454	44.26					156	11.10	610	55.36
16cm	266	38.01					125	10.79	391	48.80
18cm	219	48.17					109	15.01	328	63.18
20cm	204	54.74					16	2.35	220	57.09
22cm	469	157.65			47	11.58			516	169.23
24cm	375	166.25							375	166.25
26cm	359	188.31							359	188.31
28cm	313	190.80							313	190.80
30cm	94	67.56							94	67.56
32cm	141	121.52							141	121.52
34cm	109	108.23							109	108.23
36cm	31	32.84							31	32.84
38cm										
40cm	16	20.80							16	20.80
42cm										
44cm	16	25.96							16	25.96
46cm	16	27.84							16	27.84
48cm										
50cm										
52cm										
54cm										
56cm										
58cm										
60cm以上										
計	3,536	1,318.43	1,221	19.84	47	11.58	969	51.40	5,773	1,401.25

(別紙)
 物件番号 4
 国有林名 飯詰山
 林小班 136ち2
 面積 0.77ha

主要樹種径級別本数及び材積

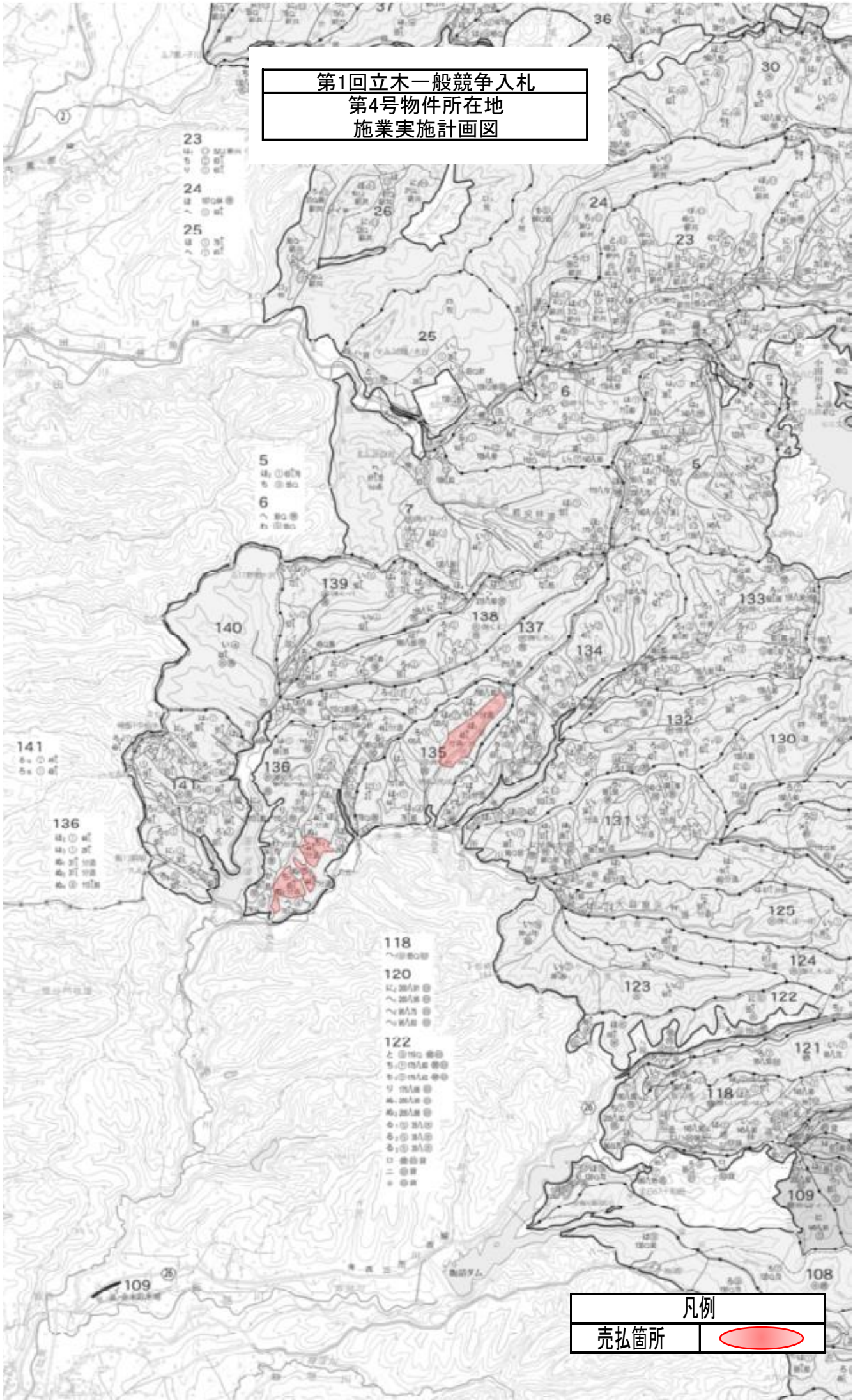
樹種 平均 (径級/樹高)	スギ(一般材)		スギ(低質材)		他L(低質材)		計	
	(本)	(m)	(本)	(m)	(本)	(m)	(本)	(m)
10cm以下			168	3.78	154	2.45	322	6.23
12cm	168	10.26			46	2.45	214	12.71
14cm	199	19.14					199	19.14
16cm	92	14.54					92	14.54
18cm	107	24.19					107	24.19
20cm	108	29.70					108	29.70
22cm	184	61.24					184	61.24
24cm	184	80.53					184	80.53
26cm	153	80.22					153	80.22
28cm	92	55.42					92	55.42
30cm	76	57.57					76	57.57
32cm	76	65.68					76	65.68
34cm	61	58.79					61	58.79
36cm								
38cm	15	18.53					15	18.53
40cm	15	21.28					15	21.28
42cm	31	47.15					31	47.15
44cm	15	25.41					15	25.41
46cm								
48cm								
50cm								
52cm								
54cm								
56cm								
58cm								
60cm以上								
計	1,576	669.65	168	3.78	200	4.90	1,944	678.33


(別紙)
 物件番号 4
 国有林名 飯詰山
 林小班 136ち3
 面積 1.94ha

主要樹種径級別本数及び材積

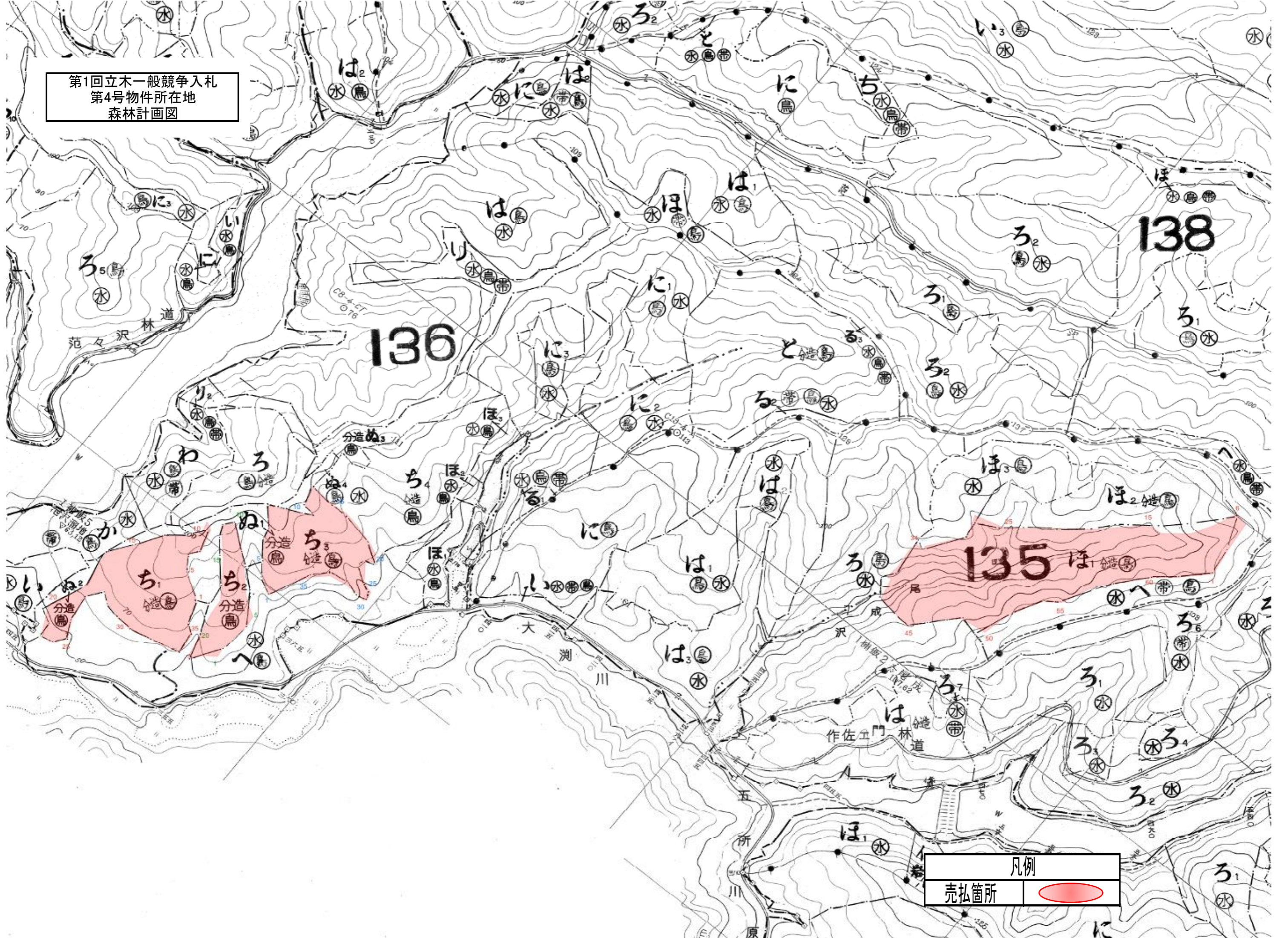
樹種 平均 (径級/樹高)	スギ(一般材)		スギ(低質材)		他L(低質材)		計	
	(本)	(m)	(本)	(m)	(本)	(m)	(本)	(m)
10cm以下			541	10.43	483	8.23	1024	18.66
12cm	193	10.23			97	3.86	290	14.09
14cm	213	18.72			77	4.63	290	23.35
16cm	232	35.51					232	35.51
18cm	483	106.93			19	2.70	502	109.63
20cm	289	79.90					289	79.90
22cm	386	127.77					386	127.77
24cm	367	153.43					367	153.43
26cm	290	140.12					290	140.12
28cm	231	138.57					231	138.57
30cm	116	84.92					116	84.92
32cm	232	192.23					232	192.23
34cm	97	89.75					97	89.75
36cm	19	20.27					19	20.27
38cm	58	66.59					58	66.59
40cm	19	24.32					19	24.32
42cm								
44cm								
46cm								
48cm								
50cm								
52cm								
54cm								
56cm								
58cm								
60cm以上								
計	3,225	1,289.26	541	10.43	676	19.42	4,442	1,319.11

第1回立木一般競争入札
 第4号物件所在地
 施業実施計画図



凡例	
売払箇所	

第1回立木一般競争入札
第4号物件所在地
森林計画図



凡例
売払箇所

