

公 売 物 件 明 細 書 (立 木)

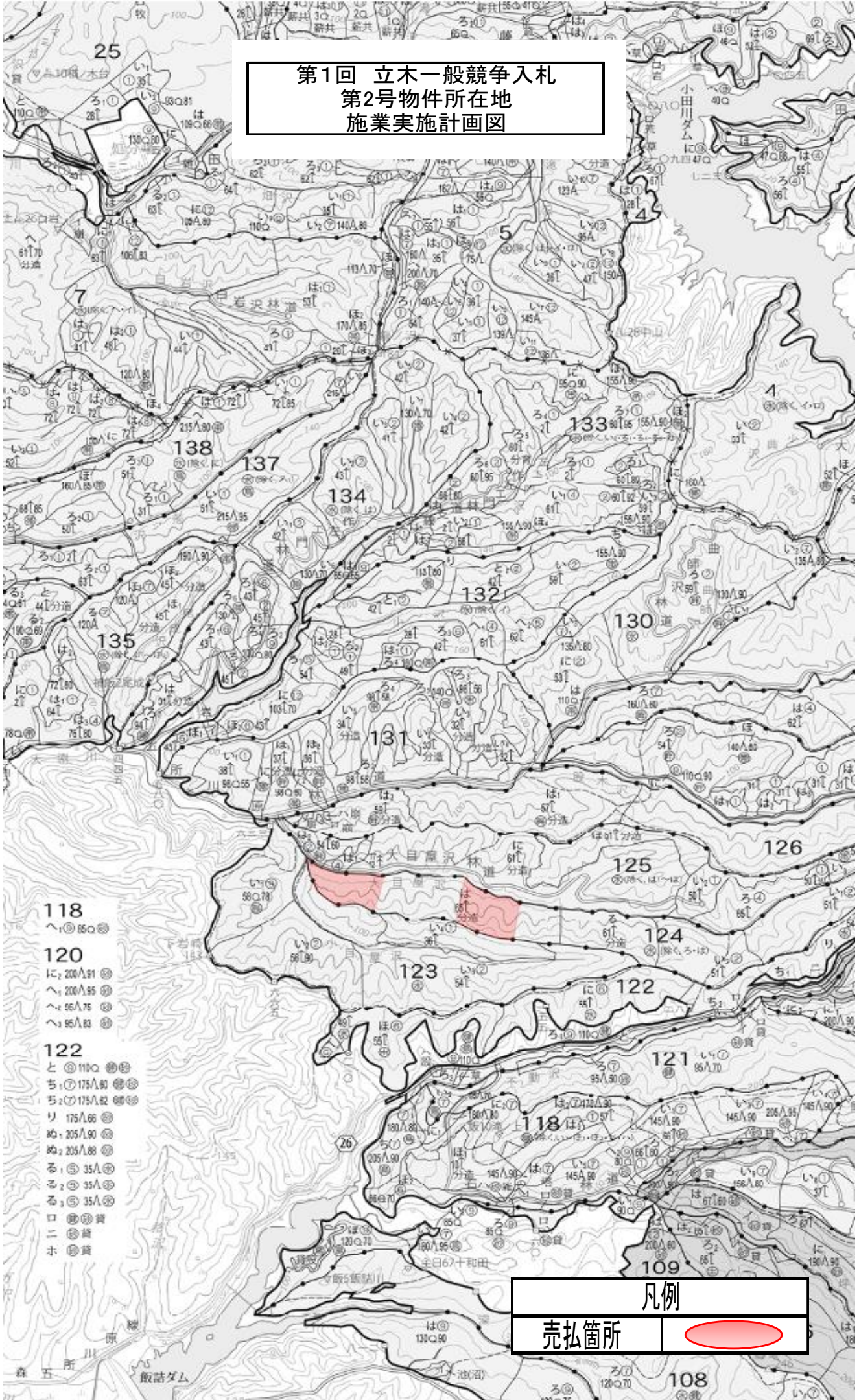
物件番号	2	特約条項及び特記事項	主要樹種径級別本数及び総材積、平均径級													
物件所在地	飯詰山国有林 124は林小班	1. 本物件は分収造林契約に基づく分収木であるため、売買代金の納入については、官収分は国が発行する納入告知書によることとし、民収分は買受者が分収権者に直接期日までに納入することになります。(民収分延納不可) 2. 本物件の調査区域は、外縁立木に赤スプレーで表示(売払対象外立木)しており調査区域外の立木は、売払対象外となるので伐採・搬出の際は損傷しないようにして下さい。	樹種	種類	一般材 低質材 別	径 級 別 本 数						計		平均		
						10cm 以下	12cm ~20	22 ~30	32 ~40	42 ~50	52 ~60	62上	本数 (本)	材積 (m3)	径級 (cm)	樹高 (m)
調査方法	標準地		スギ	生立木	一般材		521	1,299	1,366	672	17	18	3,893	3,452.67	32	20
伐採方法	皆伐		ヒバ	生立木	一般材		70	87	17				174	59.39	24	16
面積 (ha)	7.05		アカマツ	生立木	一般材		17	101	17	34			169	128.99	32	20
林齢 (年)	71		スギ(外)	生立木	低質材	85							85	2.57	10	7
搬出期間 (ヶ月)	36		ヒバNA	生立木	低質材	1,438	4,239	1,192	70				6,939	1,071.41	16	12
契約関係	分収造林		アカマツNA	生立木	低質材		17	34	17	17			85	64.49	32	18
民収分納入方法	振り込み															
標準地面積 (ha)	0.41															
毎木法区域面積	-															
標準地法区域面積	7.05															
法令制限、その他留意事項																
保安林	-															
自然公園	-															
砂防指定	-															
その他留意事項	-															
車両制限	10t未満															
			N計			1,523	4,864	2,713	1,487	723	17	18	11,345	4,779.52		
			他L	生立木	一般材			479	53				532	183.38	26	15
			他L(外)	生立木	低質材	189	983						1,172	117.30	14	12
			L計			189	983	479	53				1,704	300.68		
			合計			1,712	5,847	3,192	1,540	723	17	18	13,049	5,080.20		

(別紙)
 物件番号 11
 国有林名 飯詰山
 林小班 124は
 面積 7.05ha

主要樹種径級別本数及び材積

樹種 平均 (径級/樹高)	スギ(一般材)		スギ(低質材)		ヒバ		ヒバNA		アカマツ		アカマツNA		他L(一般材)		他L(低質材)		計		
	32cm	20m	10cm	7m	24cm	16m	16cm	12m	32cm	20m	32cm	18m	26cm	15m	14cm	12m	(本)	(m)	
径級	(本)	(m)	(本)	(m)	(本)	(m)	(本)	(m)	(本)	(m)	(本)	(m)	(本)	(m)	(本)	(m)	(本)	(m)	
10cm以下			85	2.57			1438	46.79							189	6.88	1712	56.24	
12cm	86	5.01					1142	68.69							209	11.47	1437	85.17	
14cm	70	5.90					1026	94.56							245	20.64	1341	121.10	
16cm	138	19.29					927	119.74							230	26.04	1295	165.07	
18cm	52	9.79			18	3.24	668	116.35			17	2.68			142	21.41	897	153.47	
20cm	175	41.80			52	12.03	476	107.37	17	4.19					157	30.86	877	196.25	
22cm	86	24.96			18	5.22	335	93.28					178	42.38			617	165.84	
24cm	313	112.26			17	6.20	332	112.86	17	6.37	17	6.37	142	41.71			838	285.77	
26cm	245	106.19			52	21.81	227	92.92	17	7.37			53	18.62			594	246.91	
28cm	347	191.19					88	43.44	17	8.88			53	21.06			505	264.57	
30cm	308	207.44					210	123.51	50	33.00	17	10.55	53	24.91			638	399.41	
32cm	192	151.87			17	10.89	53	37.49					18	9.90			280	210.15	
34cm	465	425.05					17	14.41					17	10.22			499	449.68	
36cm	256	269.90							17	18.09								273	287.99
38cm	211	256.32										17	18.93	18	14.58			246	289.83
40cm	242	323.87																242	323.87
42cm	188	281.22							17	23.62								205	304.84
44cm	120	197.53																120	197.53
46cm	138	246.54							17	27.47	17	25.96						172	299.97
48cm	88	171.25																88	171.25
50cm	138	294.85																138	294.85
52cm																			
54cm																			
56cm																			
58cm																			
60cm以上	35	110.44																35	110.44
計	3,893	3,452.67	85	2.57	174	59.39	6,939	1,071.41	169	128.99	85	64.49	532	183.38	1,172	117.30	13,049	5,080.20	

第1回 立木一般競争入札
第2号物件所在地
施業実施計画図

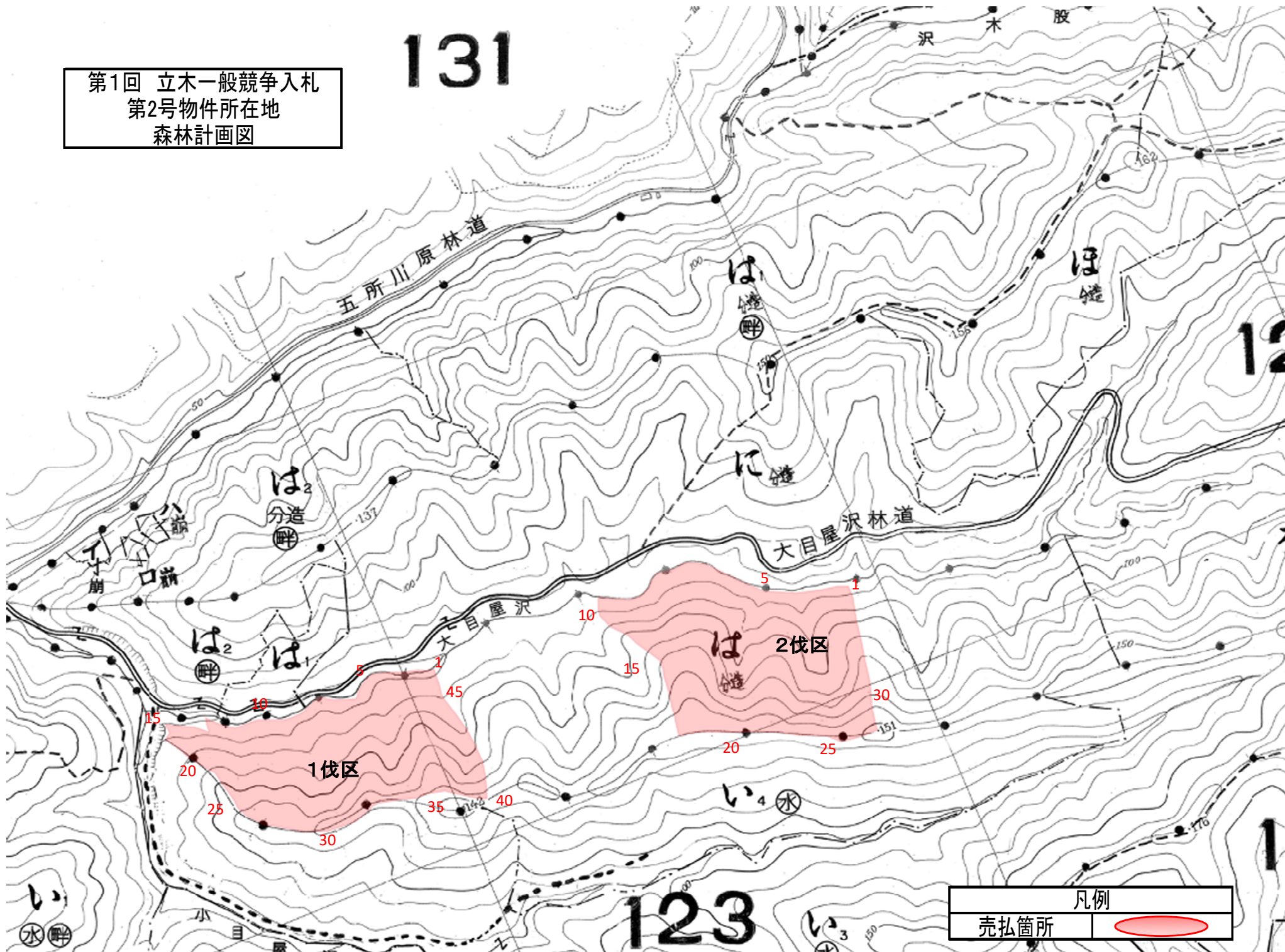


- 118
へ① 85.0
- 120
に② 200.81
へ③ 200.85
へ④ 96.75
へ⑤ 95.83
- 122
と⑥ 110.0
ち⑦ 175.80
ち⑧ 175.82
り⑨ 175.86
ぬ⑩ 205.80
ぬ⑪ 205.88
る⑫ 35.8
る⑬ 35.8
る⑭ 35.8
ロ⑮ 黄
ニ⑯ 黄
ホ⑰ 黄

凡例	
売払箇所	

131

第1回 立木一般競争入札
第2号物件所在地
森林計画図



凡例	
売払箇所	