

公 売 物 件 明 細 書 (立 木)

物件番号	1	特約条項及び特記事項	主要樹種径級別本数及び総材積、平均径級														
物件所在地	飯詰山国有林 133ろ5林小班	<p>1. 本物件は分収育林契約に基づく分収木であるため、売買代金の納入については、官収分は国が発行する納入告知書によることとし、民収分については当支署が提示する金融機関の口座へ買受者が振り込みすることになります。(民収分延納不可)</p> <p>なお、口座振込手数料は買い受け者の負担となりますが、これについては、経費として控除しておりますのでご了承ください。</p> <p>2. 本物件の調査区域は、外縁立木に赤スプレーで表示(売払対象外立木)しており調査区域外の立木は、売払対象外となるので伐採・搬出の際は損傷しないようにして下さい。</p>	樹種	種類	一般材 低質材 別	径 級 別 本 数					計		平均				
						10cm 以下	12cm ~20	22 ~30	32 ~40	42 ~50	52 ~60	62上	本数 (本)	材積 (m3)	径級 (cm)	樹高 (m)	
調査方法	毎木			スギ	生立木	一般材		113	392	646	445	175	18	1,789	2,220.81	38	22
伐採方法	皆伐			ヒバ	生立木	一般材		104	16	2				122	18.45	16	11
面積 (ha)	3.34			カラマツ	生立木	一般材		21	69	26	4			120	71.89	28	20
林齢 (年)	66			ヒバNA	生立木	低質材	371	318	26	2				717	49.72	12	8
搬出期間 (ヶ月)	36ヶ月			カラマツNA	生立木	低質材		8	2					10	2.50	20	16
契約関係	分収育林																
民収分納入方法	振り込み																
標準地面積 (ha)	—																
毎木法区域面積	3.34																
標準地法区域面積	—																
法令制限、その他留意事項																	
保安林	—																
自然公園	—																
砂防指定	—																
車両制限	10t未満																
			N計			371	564	505	676	449	175	18	2,758	2,363.37			
			他L	生立木	一般材			111	20	7	4		142	76.39	28	18	
			他L(外)	生立木	低質材	64	131						195	18.32	14	11	
			L計			64	131	111	20	7	4		337	94.71			
			合計			435	695	616	696	456	179	18	3,095	2,458.08			

(別紙)
 物件番号 1
 国有林名 飯詰山
 林小班 133ろ5
 面積 3.34ha

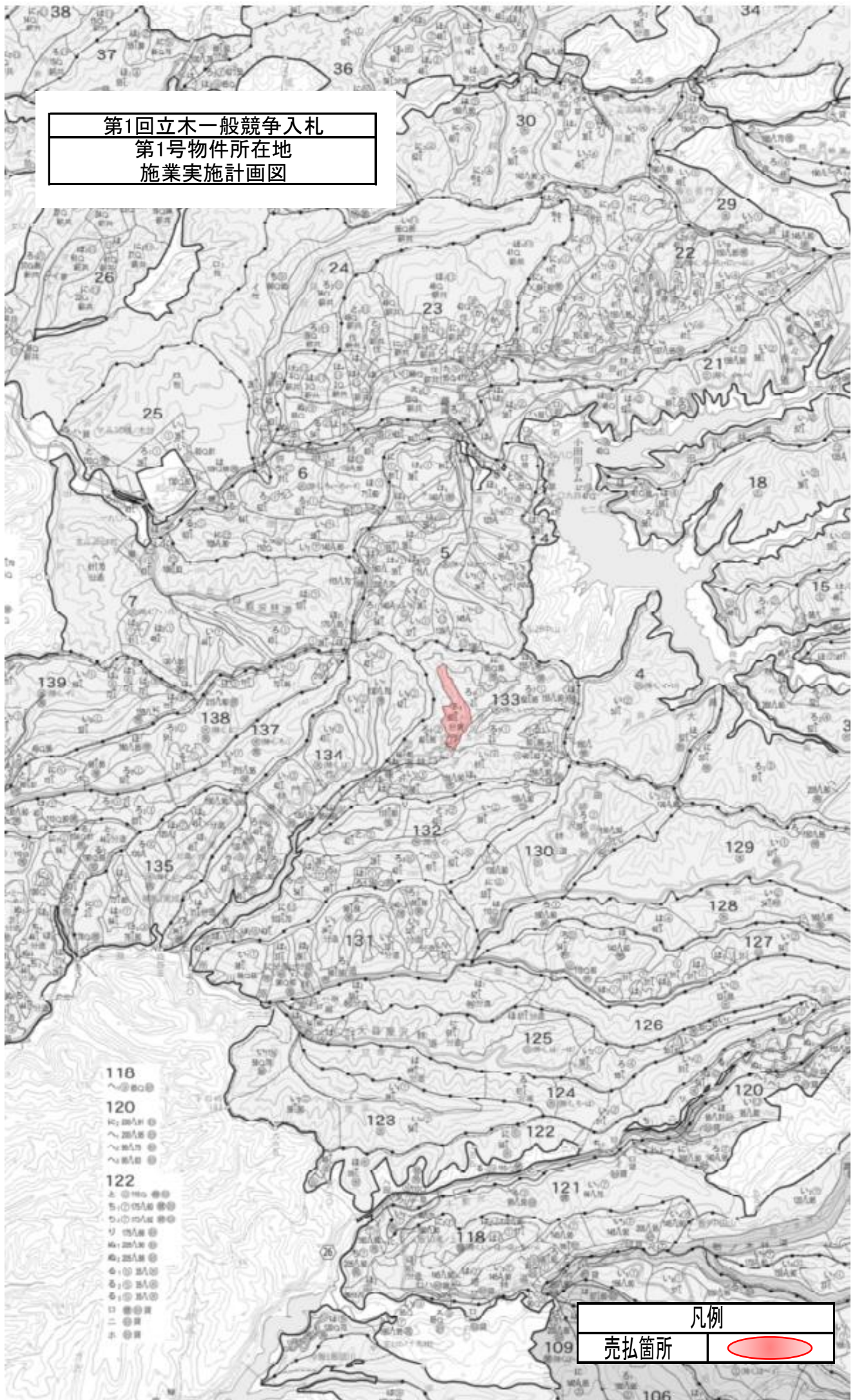
主要樹種径級別本数及び材積

樹種 平均 (径級/樹高)	スギ(一般材)		ヒバ		ヒバNA		カラマツ		カラマツNA		他L(一般材)		他L(低質材)		計	
	38cm	22m	16cm	11m	12cm	8m	28cm	20m	20cm	16m	28cm	18m	14cm	11m	(本)	(m ³)
径級	(本)	(m ³)	(本)	(m ³)	(本)	(m ³)	(本)	(m ³)	(本)	(m ³)	(本)	(m ³)	(本)	(m ³)	(本)	(m ³)
10cm以下					371	9.41							64	1.21	435	10.62
12cm			26	1.30	136	6.80							24	1.44	186	9.54
14cm	9	0.81	22	1.76	90	7.20							33	2.97	154	12.74
16cm	24	3.12	34	4.08	44	5.28	5	0.75	2	0.30			27	3.51	136	17.04
18cm	32	5.76	14	2.38	30	5.10	7	1.33	5	0.95			17	2.89	105	18.41
20cm	48	11.04	8	1.76	18	3.96	9	2.25	1	0.25			30	6.30	114	25.56
22cm	60	18.60	5	1.40	6	1.68	17	5.61			29	7.83			117	35.12
24cm	71	27.69	6	1.98	10	3.34	10	4.00			41	13.94			138	50.95
26cm	82	38.54	5	2.05	6	2.46	12	6.00	2	1.00	15	6.00			122	56.05
28cm	75	42.75			1	0.56	11	6.71			16	7.68			103	57.70
30cm	104	70.72			3	2.12	19	13.30			10	5.69			136	91.83
32cm	106	85.86	1	0.85	1	0.85	10	8.10			6	4.33			124	99.99
34cm	132	125.40	1	0.89	1	0.96	9	8.28			5	4.20			148	139.73
36cm	142	149.10					2	2.16			3	2.83			147	154.09
38cm	129	156.09					3	3.78			1	0.96			133	160.83
40cm	137	182.21					2	2.88			5	5.69			144	190.78
42cm	96	147.84					2	3.18			2	2.82			100	153.84
44cm	110	182.60					2	3.56			2	2.94			114	189.10
46cm	92	163.76									1	1.23			93	164.99
48cm	73	139.43									2	2.74			75	142.17
50cm	74	157.62													74	157.62
52cm	56	126.56									2	3.42			58	129.98
54cm	53	133.03									1	1.82			54	134.85
56cm	42	115.92									1	2.27			43	118.19
58cm	13	38.07													13	38.07
60cm以上	29	98.29													29	98.29
計	1,789	2,220.81	122	18.45	717	49.72	120	71.89	10	2.50	142	76.39	195	18.32	3,095	2,458.08

第1回立木一般競争入札

第1号物件所在地

施業実施計画図



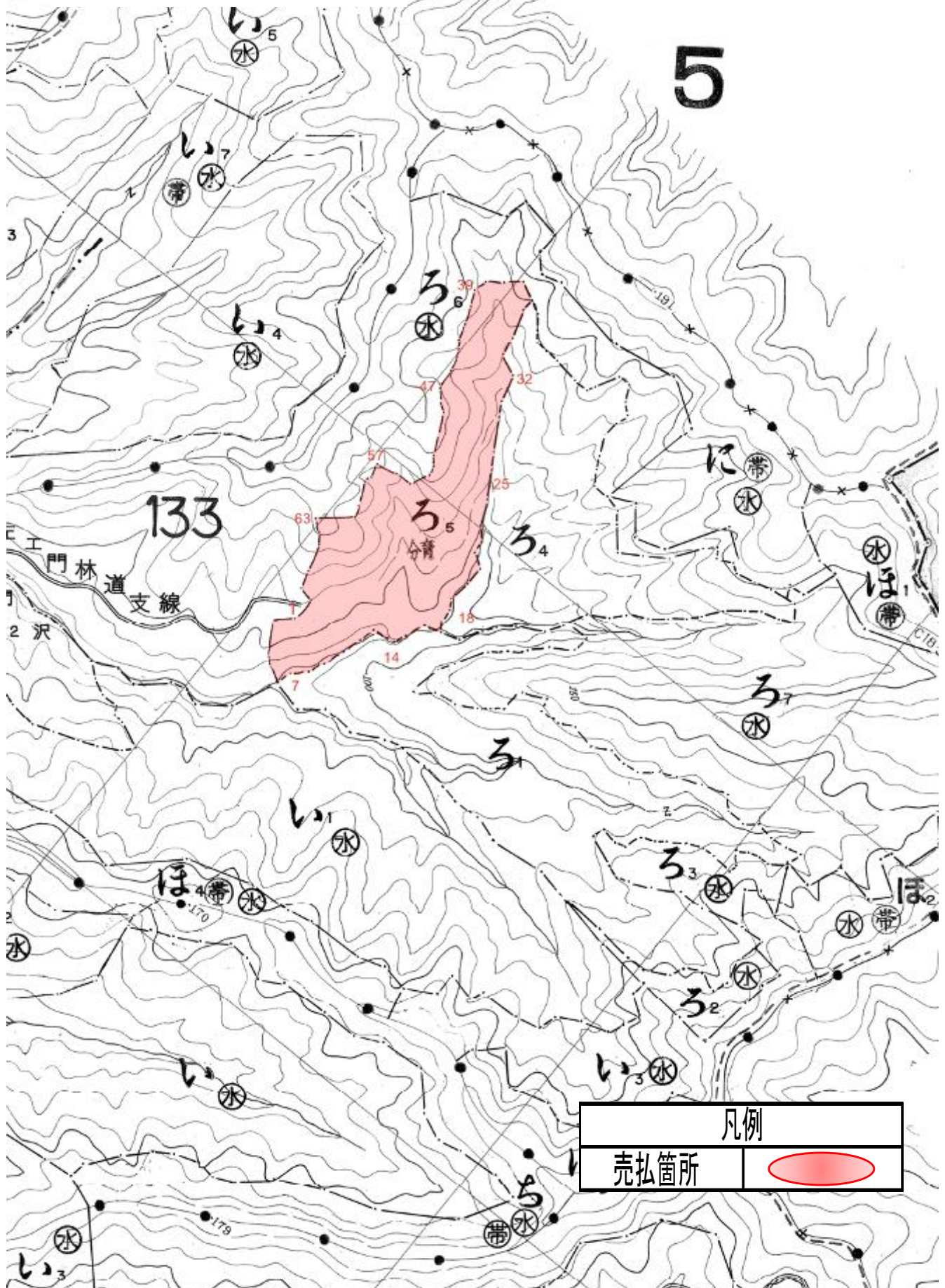
凡例

売払箇所



第1回立木一般競争入札
第1号物件所在地
森林計画図

5



凡例

売払箇所

