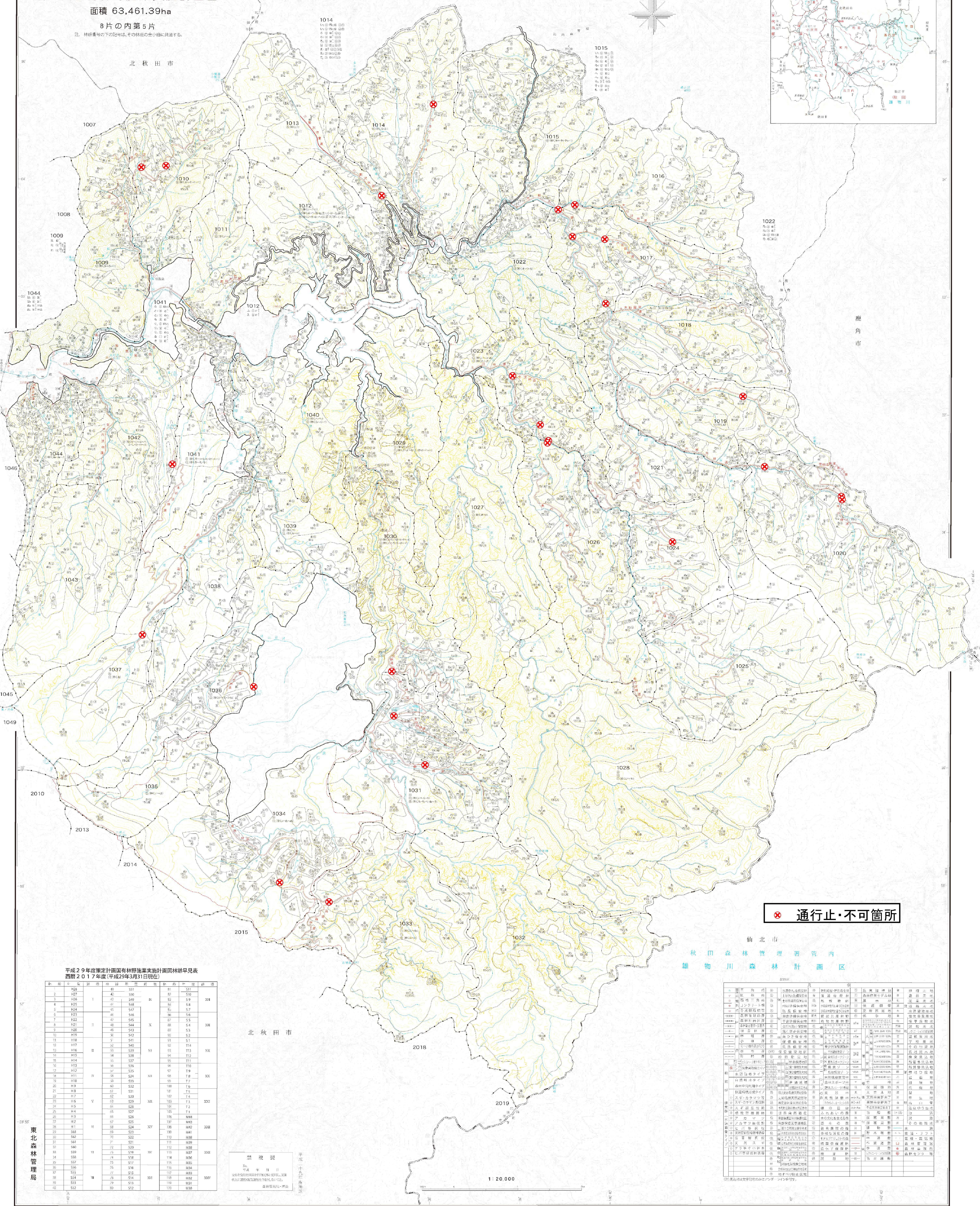


米代川森林計画区 米代東部森林管理署 上小阿仁支署 第5次国有林野施業実施計画図

面積 63,461.39ha
8片の内第5片
注：林種番号の下の記号は、その林種の産小種に共通する。

米代東部森林管理署管内
大館市



通行止・不可箇所

平成29年度指定計画国有林野施業実施計画図林種早見表
西暦2017年度(平成29年3月31日現在)

林種	面積	林種	面積	林種	面積	林種	面積
1	42	51	510	60	190	69	510
2	127	42	510	61	51	51	510
3	128	42	510	62	51	51	510
4	129	42	510	63	51	51	510
5	130	42	510	64	51	51	510
6	131	42	510	65	51	51	510
7	132	42	510	66	51	51	510
8	133	42	510	67	51	51	510
9	134	42	510	68	51	51	510
10	135	42	510	69	51	51	510
11	136	42	510	70	51	51	510
12	137	42	510	71	51	51	510
13	138	42	510	72	51	51	510
14	139	42	510	73	51	51	510
15	140	42	510	74	51	51	510
16	141	42	510	75	51	51	510
17	142	42	510	76	51	51	510
18	143	42	510	77	51	51	510
19	144	42	510	78	51	51	510
20	145	42	510	79	51	51	510
21	146	42	510	80	51	51	510
22	147	42	510	81	51	51	510
23	148	42	510	82	51	51	510
24	149	42	510	83	51	51	510
25	150	42	510	84	51	51	510
26	151	42	510	85	51	51	510
27	152	42	510	86	51	51	510
28	153	42	510	87	51	51	510
29	154	42	510	88	51	51	510
30	155	42	510	89	51	51	510
31	156	42	510	90	51	51	510
32	157	42	510	91	51	51	510
33	158	42	510	92	51	51	510
34	159	42	510	93	51	51	510
35	160	42	510	94	51	51	510
36	161	42	510	95	51	51	510
37	162	42	510	96	51	51	510
38	163	42	510	97	51	51	510
39	164	42	510	98	51	51	510
40	165	42	510	99	51	51	510
41	166	42	510	100	51	51	510

林種	面積	林種	面積	林種	面積	林種	面積
101	101	102	102	103	103	104	104
105	105	106	106	107	107	108	108
109	109	110	110	111	111	112	112
113	113	114	114	115	115	116	116
117	117	118	118	119	119	120	120
121	121	122	122	123	123	124	124
125	125	126	126	127	127	128	128
129	129	130	130	131	131	132	132
133	133	134	134	135	135	136	136
137	137	138	138	139	139	140	140
141	141	142	142	143	143	144	144
145	145	146	146	147	147	148	148
149	149	150	150	151	151	152	152
153	153	154	154	155	155	156	156
157	157	158	158	159	159	160	160
161	161	162	162	163	163	164	164
165	165	166	166	167	167	168	168
169	169	170	170	171	171	172	172
173	173	174	174	175	175	176	176
177	177	178	178	179	179	180	180
181	181	182	182	183	183	184	184
185	185	186	186	187	187	188	188
189	189	190	190	191	191	192	192
193	193	194	194	195	195	196	196
197	197	198	198	199	199	200	200