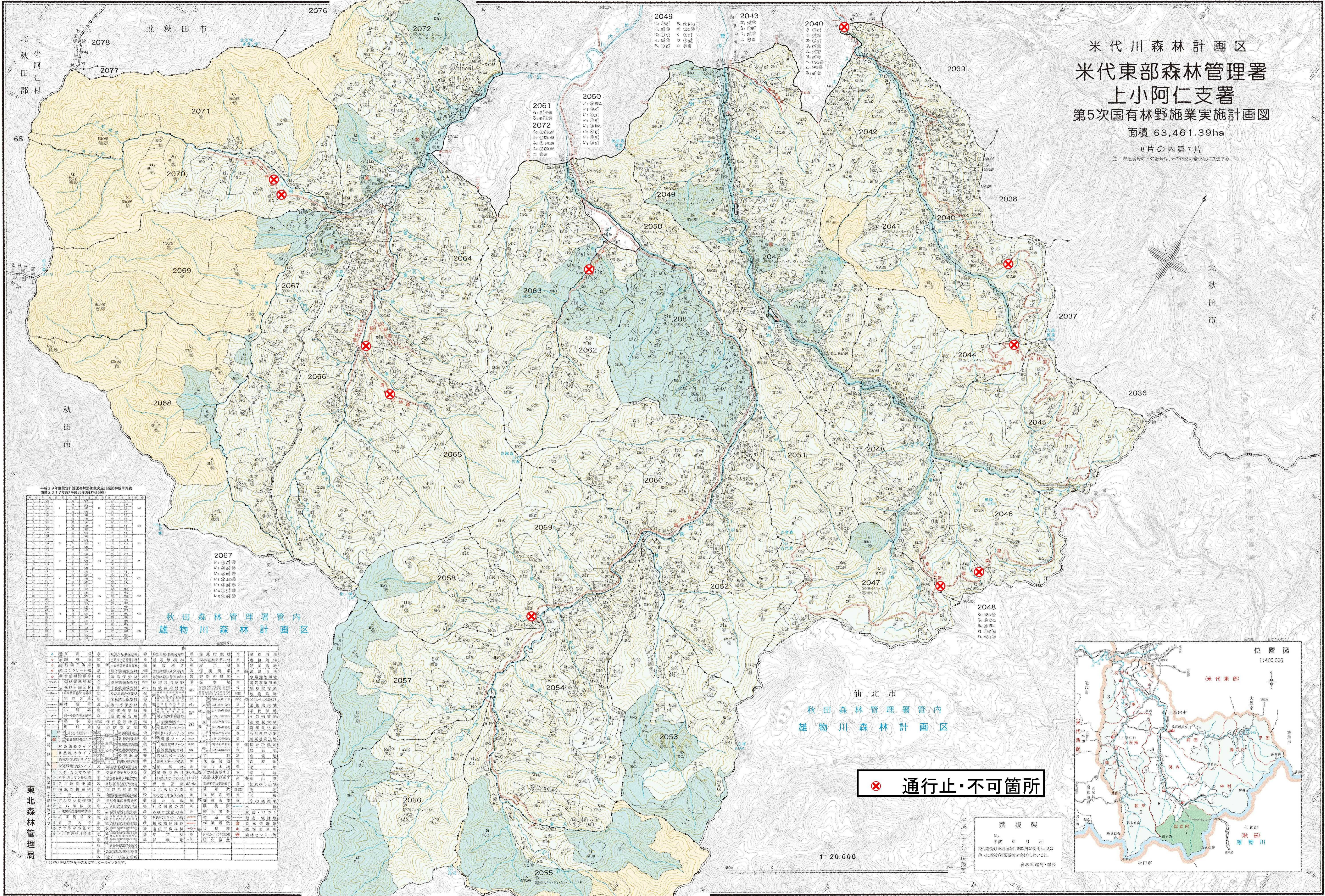


米代川森林計画区  
 米代東部森林管理署  
 上小阿仁支署  
 第5次国有林野施業実施計画図

面積 63,461.39ha  
 8片の内第7片

注 林道番号の下の記号は、その林道の全長に共通する。



平成29年度策定計画国有林野施業実施計画林道単号発表  
 西暦2017年度(平成29年3月1日現在)

林道番号	林道名称	林道種別	林道長	林道幅員	林道構造	林道状況	林道管理種別
2040	米代川	主要林道	1.2	4.0	舗装	良好	国有
2041	上小阿仁	主要林道	1.5	4.0	舗装	良好	国有
2042	米代川	主要林道	1.0	4.0	舗装	良好	国有
2043	米代川	主要林道	1.0	4.0	舗装	良好	国有
2044	米代川	主要林道	1.0	4.0	舗装	良好	国有
2045	米代川	主要林道	1.0	4.0	舗装	良好	国有
2046	米代川	主要林道	1.0	4.0	舗装	良好	国有
2047	米代川	主要林道	1.0	4.0	舗装	良好	国有
2048	米代川	主要林道	1.0	4.0	舗装	良好	国有
2049	米代川	主要林道	1.0	4.0	舗装	良好	国有
2050	米代川	主要林道	1.0	4.0	舗装	良好	国有
2051	米代川	主要林道	1.0	4.0	舗装	良好	国有
2052	米代川	主要林道	1.0	4.0	舗装	良好	国有
2053	米代川	主要林道	1.0	4.0	舗装	良好	国有
2054	米代川	主要林道	1.0	4.0	舗装	良好	国有
2055	米代川	主要林道	1.0	4.0	舗装	良好	国有
2056	米代川	主要林道	1.0	4.0	舗装	良好	国有
2057	米代川	主要林道	1.0	4.0	舗装	良好	国有
2058	米代川	主要林道	1.0	4.0	舗装	良好	国有
2059	米代川	主要林道	1.0	4.0	舗装	良好	国有
2060	米代川	主要林道	1.0	4.0	舗装	良好	国有
2061	米代川	主要林道	1.0	4.0	舗装	良好	国有
2062	米代川	主要林道	1.0	4.0	舗装	良好	国有
2063	米代川	主要林道	1.0	4.0	舗装	良好	国有
2064	米代川	主要林道	1.0	4.0	舗装	良好	国有
2065	米代川	主要林道	1.0	4.0	舗装	良好	国有
2066	米代川	主要林道	1.0	4.0	舗装	良好	国有
2067	米代川	主要林道	1.0	4.0	舗装	良好	国有
2068	米代川	主要林道	1.0	4.0	舗装	良好	国有
2069	米代川	主要林道	1.0	4.0	舗装	良好	国有
2070	米代川	主要林道	1.0	4.0	舗装	良好	国有
2071	米代川	主要林道	1.0	4.0	舗装	良好	国有
2072	米代川	主要林道	1.0	4.0	舗装	良好	国有

秋田森林管理署管内  
 雄物川森林計画区

仙北市  
 秋田森林管理署管内  
 雄物川森林計画区

**通行止・不可箇所**

**禁複製**  
 平成 年 月 日  
 交付された図面を複製して使用し、又は  
 他人に譲渡・複製等を許可しないこと。  
 森林管理署長 署名

