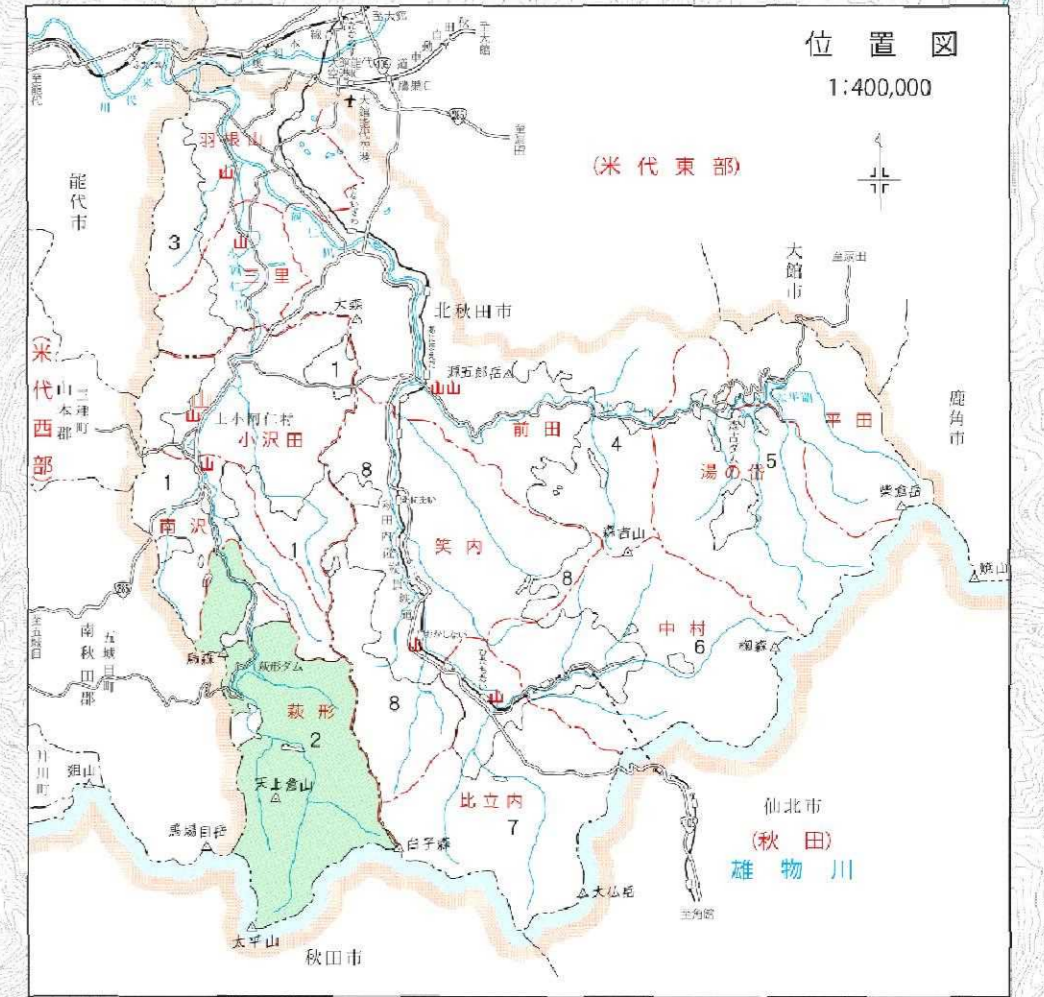
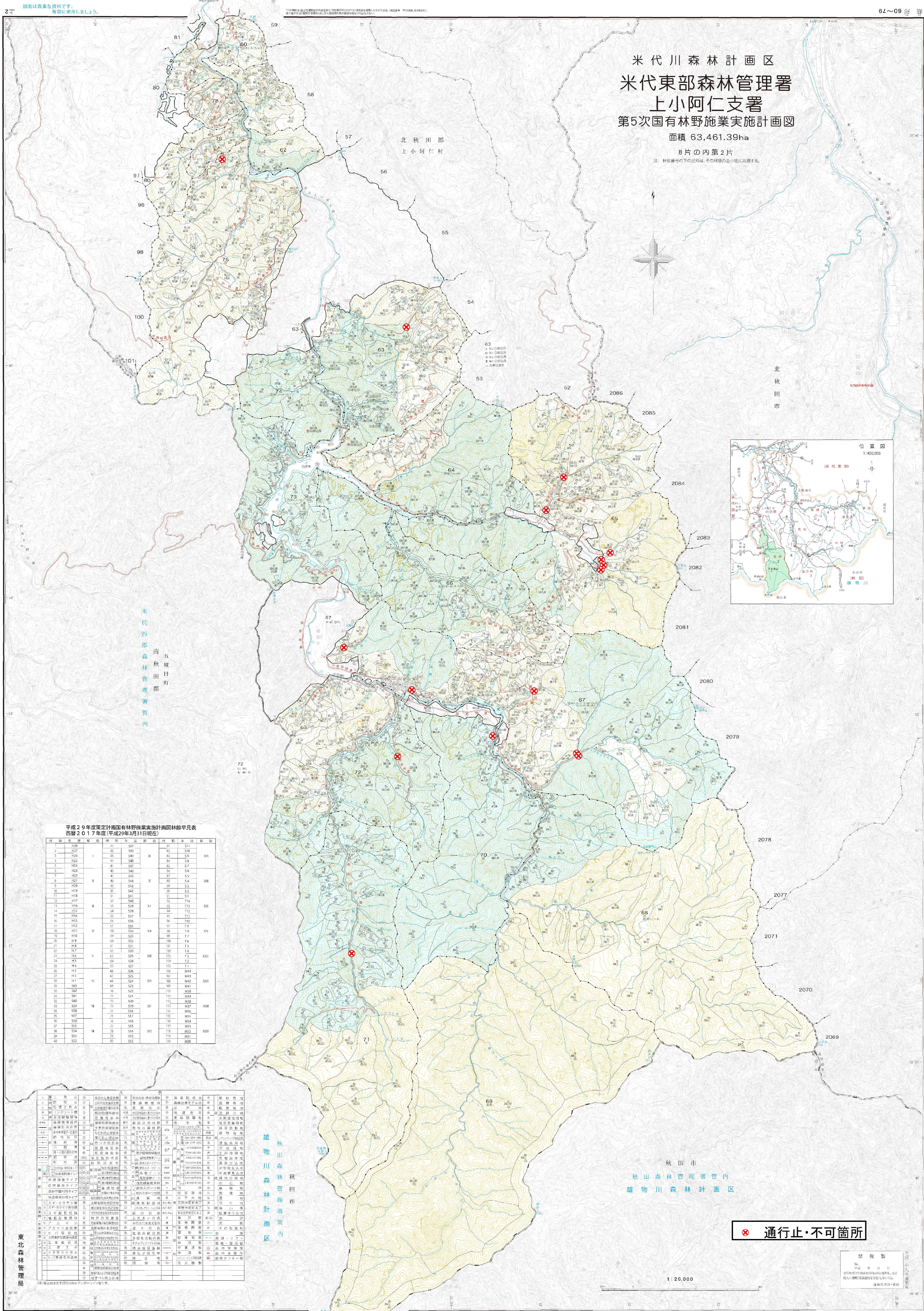


# 米代川森林計画区 米代東部森林管理署 上小阿仁支署 第5次国有林野施業実施計画図

面積 63,461.39ha  
8片の内第2片  
注：林班番号の下の記号は、その林班の全小区に共通する。



米代西部森林管理署管内  
南秋田郡  
五城目町

雄物川森林計画区  
秋田森林管理署管内  
秋田市

秋田森林管理署管内  
雄物川森林計画区

通行止・不可箇所

平成29年度策定計画国有林野施業実施計画図林齢早見表  
西暦2017年度(平成29年3月31日現在)

林班番号	林齢	面積	林種	林齢	面積	林種	林齢	面積	林種
1	120	41	S33	21	511				
2	121	42	S30	22	510				
3	126	43	S49	23	509				
4	124	41	S48	24	508				
5	127	41	S47	25	507				
6	123	40	S46	26	506				
7	122	41	S45	27	505				
8	124	40	S44	28	504				
9	120	40	S43	29	503				
10	119	39	S42	30	502				
11	121	39	S41	31	501				
12	117	38	S40	32	500				
13	116	38	S39	33	499				
14	115	37	S38	34	498				
15	114	36	S37	35	497				
16	113	35	S36	36	496				
17	112	34	S35	37	495				
18	111	33	S34	38	494				
19	110	32	S33	39	493				
20	109	31	S32	40	492				
21	108	30	S31	41	491				
22	107	29	S30	42	490				
23	106	28	S29	43	489				
24	105	27	S28	44	488				
25	104	26	S27	45	487				
26	103	25	S26	46	486				
27	102	24	S25	47	485				
28	101	23	S24	48	484				
29	100	22	S23	49	483				
30	99	21	S22	50	482				
31	98	20	S21	51	481				
32	97	19	S20	52	480				
33	96	18	S19	53	479				
34	95	17	S18	54	478				
35	94	16	S17	55	477				
36	93	15	S16	56	476				
37	92	14	S15	57	475				
38	91	13	S14	58	474				
39	90	12	S13	59	473				
40	89	11	S12	60	472				

林種	林齢	面積	林種	林齢	面積	林種	林齢	面積	林種	林齢	面積
1	120	41	S33	21	511						
2	121	42	S30	22	510						
3	126	43	S49	23	509						
4	124	41	S48	24	508						
5	127	41	S47	25	507						
6	123	40	S46	26	506						
7	122	41	S45	27	505						
8	124	40	S44	28	504						
9	120	40	S43	29	503						
10	119	39	S42	30	502						
11	121	39	S41	31	501						
12	117	38	S40	32	500						
13	116	38	S39	33	499						
14	115	37	S38	34	498						
15	114	36	S37	35	497						
16	113	35	S36	36	496						
17	112	34	S35	37	495						
18	111	33	S34	38	494						
19	110	32	S33	39	493						
20	109	31	S32	40	492						
21	108	30	S31	41	491						
22	107	29	S30	42	490						
23	106	28	S29	43	489						
24	105	27	S28	44	488						
25	104	26	S27	45	487						
26	103	25	S26	46	486						
27	102	24	S25	47	485						
28	101	23	S24	48	484						
29	100	22	S23	49	483						
30	99	21	S22	50	482						
31	98	20	S21	51	481						
32	97	19	S20	52	480						
33	96	18	S19	53	479						
34	95	17	S18	54	478						
35	94	16	S17	55	477						
36	93	15	S16	56	476						
37	92	14	S15	57	475						
38	91	13	S14	58	474						
39	90	12	S13	59	473						
40	89	11	S12	60	472						

1:20,000

製 版 製  
年 月 日  
製 版 所  
雄物川森林計画区