

## 公 売 物 件 明 細 書 ( 立 木 )

物件番号	1	特約条項及び特記事項	主要樹種径級別本数及び総材積、平均径級													
物件所在地	北秋田郡上小阿仁村 小沢田外4 字小沢田外7国有林 122ち、ぬ林小班	1. 当該箇所は保安林につき年度内に伐採が終了しない場合は、再度協議が必要になりますのでご了承願います。	樹種	種類	一般材 低質材 別	径 級 別 本 数						計		平均		
						10cm 以下	12cm ~20	22cm ~30	32cm ~40	42cm ~50	52cm ~60	62cm 以上	本数 (本)	材積 (m3)	径級 (cm)	樹高 (m)
調査方法	標準地		秋田杉	生立木	一般材		76	349	731	331	48		1,535	2,078.02	36	27
伐採方法	皆伐															
面積 (ha)	3.21															
林齢 (年)	70															
搬出期間(ヶ月)	36															
契約関係	普通共															
民収分納入方法	—		N計				76	349	731	331	48		1,535	2,078.02		
法令制限、その他留意事項			他L	生立木	低質材		36						36	4.12	14	13
保安林	水源かん養															
自然公園	—															
砂防指定	—															
車両制限	10t															
			L計				36						36	4.12		
			合計				112	349	731	331	48		1,571	2,082.14		

(別紙)

入札番号	1
国有林名	小沢田外7国有林
林小班	122ち、ぬ

(主要) 樹種径級別本数及び材積

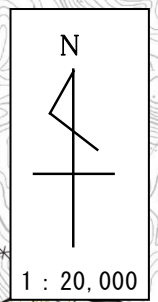
樹種 (径級cm/樹高m)	秋田杉 一般材		その他広葉樹 低質材								合計	
	(本)	(m <sup>3</sup> )	(本)	(m <sup>3</sup> )	(本)	(m <sup>3</sup> )	(本)	(m <sup>3</sup> )	(本)	(m <sup>3</sup> )	(本)	(m <sup>3</sup> )
10 cm以下												
12 cm			12	0.47							12	0.47
14 cm	12	1.29									12	1.29
16 cm	20	3.52	12	1.53							32	5.05
18 cm			12	2.12							12	2.12
20 cm	44	13.73									44	13.73
22 cm												
24 cm	102	56.22									102	56.22
26 cm	55	36.21									55	36.21
28 cm	102	80.61									102	80.61
30 cm	90	82.88									90	82.88
32 cm	94	95.16									94	95.16
34 cm	215	252.17									215	252.17
36 cm	113	149.49									113	149.49
38 cm	125	185.46									125	185.46
40 cm	184	305.72									184	305.72
42 cm	79	138.40									79	138.40
44 cm	118	231.17									118	231.17
46 cm	55	115.69									55	115.69
48 cm	12	26.81									12	26.81
50 cm	67	170.37									67	170.37
52 cm	24	62.21									24	62.21
54 cm	12	33.75									12	33.75
56 cm	12	37.16									12	37.16
58 cm												
60 cm												
62 cm以上												
計	1,535	2,078.02	36	4.12							1,571	2,082.14



1号物件	
林小班	面積 (ha)
122ち	2.00
122ぬ	1.21

## 公売物件位置図

秋田県北秋田郡上小阿仁村小沢田外4字小沢田外7国有林 122ち,ぬ林小班



凡例	
	売払区域

116  
い 39Q  
ろ 67L  
イ 貸建

118  
ろ 49L  
ち 199A.70  
ぬ 49Q

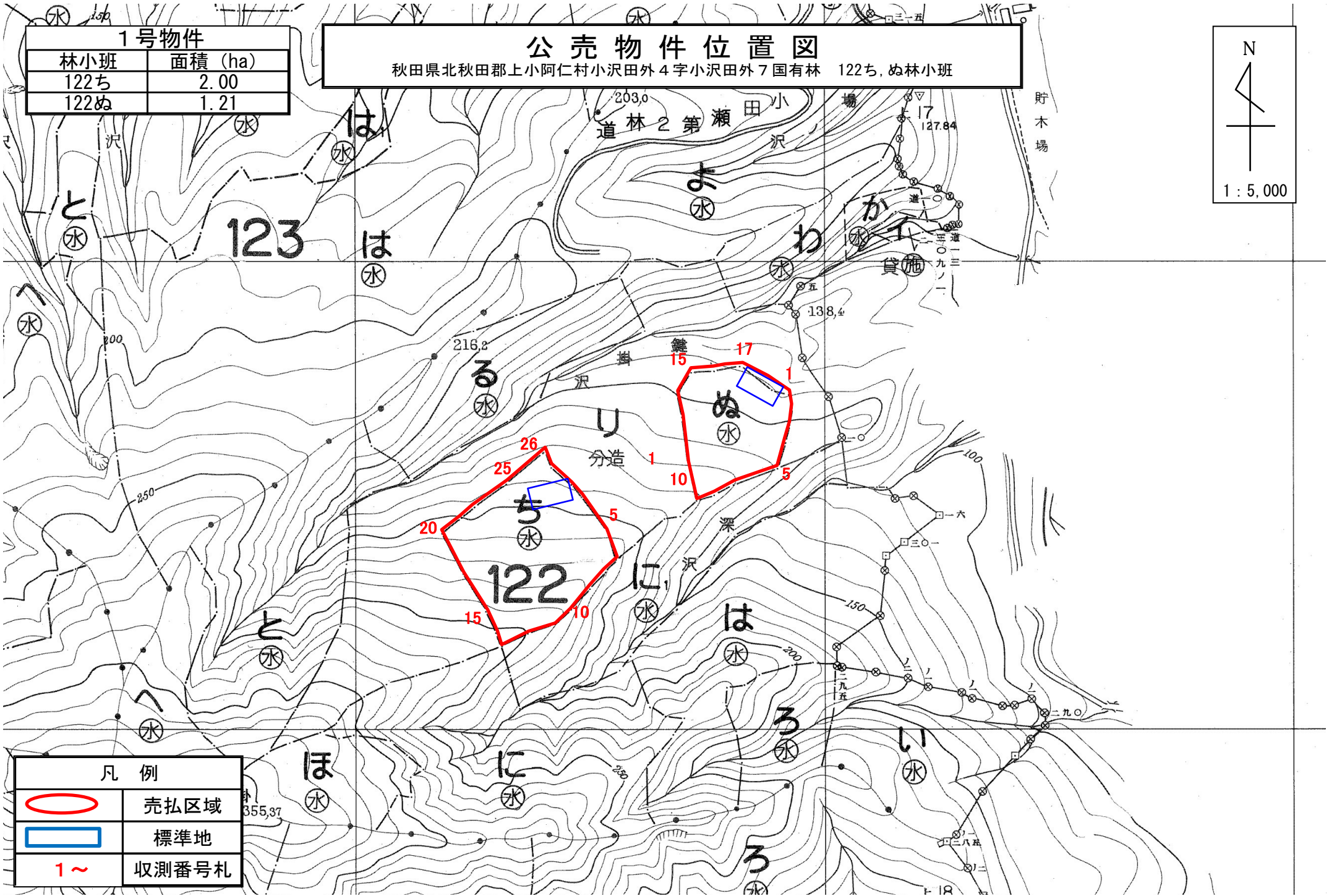
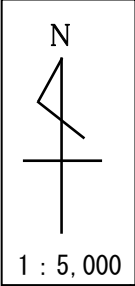
85  
Ⓞ (除く、は〜に、へ、へ)



ろ 3 67Q  
ろ 4 76P.58  
と 1 67L

1号物件	
林小班	面積 (ha)
122ち	2.00
122ぬ	1.21

## 公売物件位置図

秋田県北秋田郡上小阿仁村小沢田外4字小沢田外7国有林 122ち,ぬ林小班



凡例	
	売払区域
	標準地
1~	収測番号札

# 公 売 物 件 明 細 書 ( 立 木 )

物件番号	2	特約条項及び特記事項	主要樹種径級別本数及び総材積、平均径級													
物件所在地	北秋田郡上小阿仁村 小沢田外4 字小沢田外7国有林 122リ林小班	1. 本物件は分収造林であるため、分収金を契約成立後こちらが提示する費用負担者等の口座にそれぞれ振込みしてください。(小田瀬部分林組合)	樹種	種類	一般材 低質材 別	径 級 別 本 数						計		平均		
						10cm 以下	12cm ~20	22cm ~30	32cm ~40	42cm ~50	52cm ~60	62cm 以上	本数 (本)	材積 (m3)	径級 (cm)	樹高 (m)
調査方法	直径毎木		秋田杉	生立木	一般材		1,166	1,869	2,059	690	73	6	5,863	6,213.61	30	26
伐採方法	皆伐		秋田杉(外)	生立木	低質材	251							251	6.61	8	8
面積 (ha)	8.29		カラマツ	生立木	一般材		1	12	9	3	1		26	26.10	32	23
林齢 (年)	60															
搬出期間(ヶ月)	36															
契約関係	分収造林															
民収分納入方法	振込		N計			251	1,167	1,881	2,068	693	74	6	6,140	6,246.32		
法令制限、その他留意事項			クリ	生立木	一般材			13	4	1			18	9.35	28	16
保安林	—		ナラ	生立木	一般材			16	4				20	9.03	26	18
自然公園	—		サワグルミ	生立木	一般材			23	10	2	1		36	22.55	30	19
砂防指定	—		オニグルミ	生立木	一般材			1	1				2	1.12	28	21
車両制限	10 t		カツラ	生立木	一般材			2	1				3	2.34	32	19
			ホオノキ	生立木	一般材			122	14	1			137	59.34	26	18
			サクラ	生立木	一般材			2	2	1			5	3.06	34	16
			キハダ	生立木	一般材			1					1	0.28	24	14
			イタヤカエデ	生立木	一般材			10	1	1			12	5.31	28	16
			トチノキ	生立木	一般材			5			1	1	7	7.15	38	17
			センノキ	生立木	一般材			1					1	0.51	28	19
			他L	生立木	一般材			1					1	0.44	26	19
			他L	生立木	低質材	1,469	511						1,980	94.41	10	8
			L計			1,469	511	197	37	6	2	1	2,223	214.89		
			合計			1,720	1,678	2,078	2,105	699	76	7	8,363	6,461.21		

(別紙)

入札番号	2
国有林名	小沢田外7国有林
林小班	122リ

(主要) 樹種径級別本数及び材積

樹種 (平均 径級cm/樹高m)	秋田杉 一般材		秋田杉 低質材		カラマツ 一般材		クリ 一般材		ナラ 一般材		サワグルミ 一般材		オニグルミ 一般材		カツラ 一般材		ホオノキ 一般材		サクラ 一般材		キハダ 一般材	
	30 (本)	26 (m)	8 (本)	8 (m)	32 (本)	23 (m)	28 (本)	16 (m)	26 (本)	18 (m)	30 (本)	19 (m)	28 (本)	21 (m)	32 (本)	19 (m)	26 (本)	18 (m)	34 (本)	16 (m)	24 (本)	14 (m)
10 cm以下			251	6.61																		
12 cm	184	18.40																				
14 cm	208	31.20																				
16 cm	233	48.93			1	0.15																
18 cm	243	65.61																				
20 cm	298	107.28																				
22 cm	302	144.96					1	0.22	5	1.48	1	0.27					16	4.29	1	0.20		
24 cm	341	201.19			3	1.40	4	1.10	5	1.64	7	2.41			1	0.28	46	15.56			1	0.28
26 cm	367	249.56			5	2.85	2	0.79	2	0.86	6	2.49	1	0.42	1	0.48	29	12.03	1	0.42		
28 cm	393	318.33					4	1.75	2	1.04	4	1.93					18	8.68				
30 cm	466	442.70			4	3.07	2	0.98	2	1.19	5	3.02	1	0.70			13	7.51				
32 cm	464	496.48					1	0.66	2	1.38	4	2.62					8	5.07				
34 cm	422	523.28			2	1.98			1	0.70	5	3.77					6	4.73				
36 cm	431	616.33			6	6.98	2	1.57	1	0.74	1	0.87										
38 cm	400	628.00			1	1.37	1	0.87												2	1.50	
40 cm	342	584.82																				
42 cm	236	450.76																		1	0.94	
44 cm	176	362.56			2	3.51	1	1.41			1	1.47					1	1.47				
46 cm	136	312.80									1	1.64			1	1.58						
48 cm	81	199.26			1	2.14																
50 cm	61	160.43																				
52 cm	26	75.66									1	2.06										
54 cm	23	71.07																				
56 cm	16	52.48			1	2.65																
58 cm	5	16.34																				
60 cm	3	10.33																				
62 cm以上	6	24.85																				
計	5,863	6,213.61	251	6.61	26	26.10	18	9.35	20	9.03	36	22.55	2	1.12	3	2.34	137	59.34	5	3.06	1	0.28

(別紙)

入札番号	2
国有林名	小沢田外7国有林
林小班	122ㇿ

(主要) 樹種径級別本数及び材積

樹種 平均 (径級cm/樹高m)	イタヤカエデ 一般材		トチノキ 一般材		センノキ 一般材		その他広葉樹 一般材		その他広葉樹 低質材		合計	
	28	16	38	17	28	19	26	19	10	8	(本)	(m)
本数/材積	(本)	(m)	(本)	(m)	(本)	(m)	(本)	(m)	(本)	(m)	(本)	(m)
10 cm以下									1,469	15.76	1,720	22.37
12 cm									95	6.65	279	25.05
14 cm									66	6.60	274	37.80
16 cm									91	12.74	325	61.82
18 cm									108	19.44	351	85.05
20 cm									151	33.22	449	140.50
22 cm	3	0.71	1	0.22							330	152.35
24 cm	5	1.60	3	0.90							416	226.36
26 cm			1	0.37			1	0.44			416	270.71
28 cm	2	1.01			1	0.51					424	333.25
30 cm											493	459.17
32 cm											479	506.21
34 cm											436	534.46
36 cm											441	626.49
38 cm	1	0.73									405	632.47
40 cm											342	584.82
42 cm											237	451.70
44 cm											181	370.42
46 cm	1	1.26									139	317.28
48 cm											82	201.40
50 cm											61	160.43
52 cm			1	2.06							28	79.78
54 cm											23	71.07
56 cm											17	55.13
58 cm											5	16.34
60 cm											3	10.33
62 cm以上			1	3.60							7	28.45
計	12	5.31	7	7.15	1	0.51	1	0.44	1,980	94.41	8,363	6,461.21



2号物件	
林小班	面積 (ha)
122㊦	8.29

# 公売物件位置図

秋田県北秋田郡上小阿仁村小沢田外4字小沢田外7国有林 122㊦林小班

N

1 : 20,000

凡例	
	売払区域

- 116  
い◎39Q  
ろ◎67㊦  
イ貸建
- 118  
ろ◎49㊦  
ち◎199△70  
ぬ49Q

- 85  
◎(除く、は～に、へ～)
- ろ◎67Q  
ろ◎76㊦58  
と◎67㊦

地

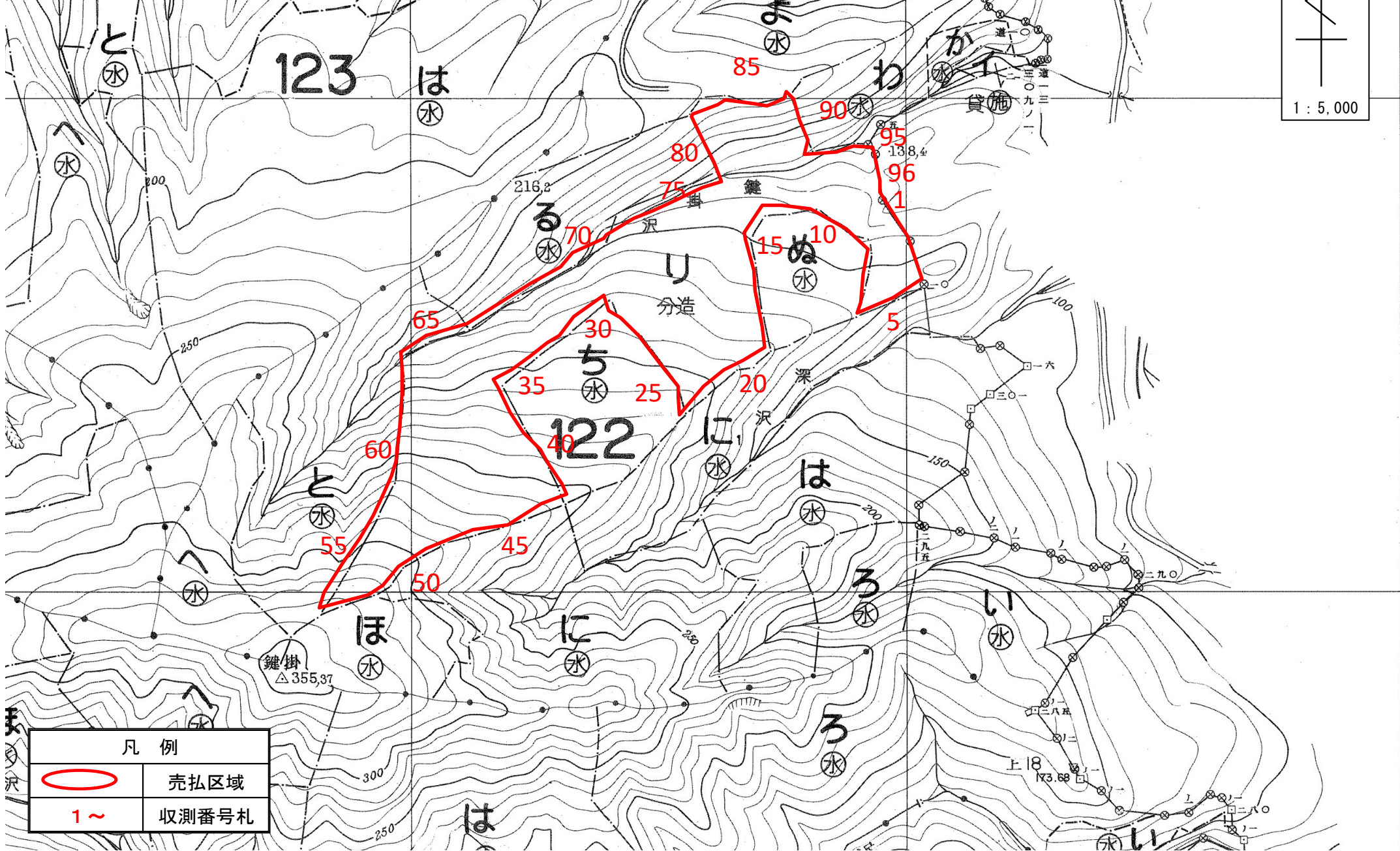
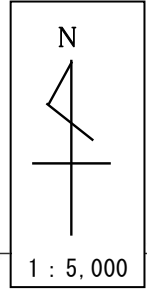
203.0

貯木場

2号物件	
林小班	面積 (ha)
122㊦	8.29

## 公売物件位置図

秋田県北秋田郡上小阿仁村小沢田外4字小沢田外7国有林 122㊦林小班



凡 例	
	売払区域
1~	収測番号札

## 公 売 物 件 明 細 書 ( 立 木 )

物件番号	3	特約条項及び特記事項	主要樹種径級別本数及び総材積、平均径級													
物件所在地	北秋田郡上小阿仁村 小沢田外4 字小沢田外7国有林 122る林小班	1. 当該箇所は保安林につき年度内に伐採が終了しない場合は、再度協議が必要になりますのでご了承願います。	樹種	種類	一般材 低質材 別	径 級 別 本 数					計		平均			
						10cm 以下	12cm ~20	22cm ~30	32cm ~40	42cm ~50	52cm ~60	62cm 以上	本数 (本)	材積 (m3)	径級 (cm)	樹高 (m)
調査方法	標準地		秋田杉	生立木	一般材		128	112	336	192	48		816	1,063.60	36	25
伐採方法	皆伐															
面積 (ha)	2.46															
林齢 (年)	70															
搬出期間(ヶ月)	36															
契約関係	普通共															
民収分納入方法	—		N計				128	112	336	192	48		816	1,063.60		
法令制限、その他留意事項			ナラ	生立木	一般材			48					48	15.16	22	17
保安林	水源かん養		ホオノキ	生立木	一般材			32					32	14.20	24	21
自然公園	—		他L	生立木	一般材			16					16	4.31	22	16
砂防指定	—		他L	生立木	低質材		160						160	18.99	16	13
車両制限	10t															
			L計				160	96					256	52.66		
			合計				288	208	336	192	48		1,072	1,116.26		

(別紙)

入札番号	3
国有林名	小沢田外7国有林
林小班	122る

(主要) 樹種径級別本数及び材積

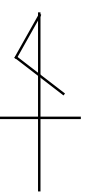
樹種	秋田杉 一般材		ナラ 一般材		ホオノキ 一般材		その他広葉樹 一般材		その他広葉樹 低質材						合計	
	平均 (径級cm/樹高m)															
本数/材積	(本)	(m <sup>3</sup> )	(本)	(m <sup>3</sup> )	(本)	(m <sup>3</sup> )	(本)	(m <sup>3</sup> )	(本)	(m <sup>3</sup> )	(本)	(m <sup>3</sup> )	(本)	(m <sup>3</sup> )	(本)	(m <sup>3</sup> )
10 cm以下																
12 cm									32	1.60					32	2
14 cm	64	5.43							32	2.39					96	8
16 cm	16	1.92							16	2.23					32	4
18 cm									64	9.26					64	9
20 cm	32	8.62							16	3.51					48	12
22 cm	48	18.52	16	4.31			16	4.31							80	27
24 cm	32	16.28	32	10.85	16	7.50									80	35
26 cm	16	11.33			16	6.70									32	18
28 cm																
30 cm	32	29.21													32	29
32 cm	32	34.95													32	35
34 cm	96	110.92													96	111
36 cm	64	85.55													64	86
38 cm	80	115.55													80	116
40 cm	64	102.46													64	102
42 cm	64	111.24													64	111
44 cm	48	93.53													48	94
46 cm	32	67.83													32	68
48 cm	16	37.83													16	38
50 cm	32	77.57													32	78
52 cm	16	39.74													16	40
54 cm	32	95.12													32	95
56 cm																
58 cm																
60 cm																
62 cm以上																
計	816	1,063.60	48	15.16	32	14.20	16	4.31	160	18.99					1,072	1,116.26

3号物件	
林小班	面積 (ha)
122る	2.46

## 公売物件位置図

秋田県北秋田郡上小阿仁村小沢田外4字小沢田外7国有林 122る林小班

N




1 : 20,000

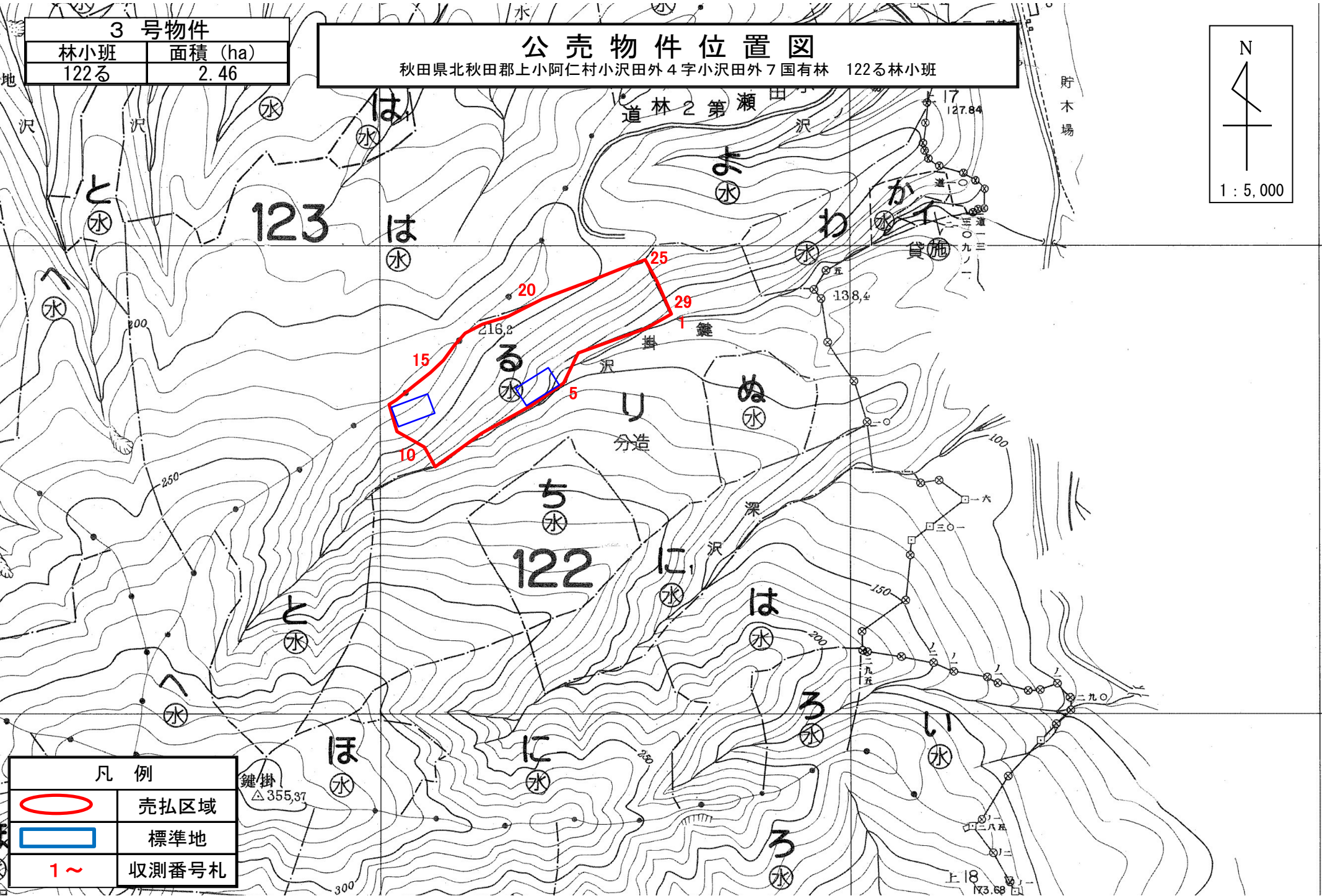


116  
い ◎ 39Q  
ろ ◎ 67L  
イ 貸建

118  
ろ ◎ 48L  
ち ◎ 199A.70  
ぬ 49Q

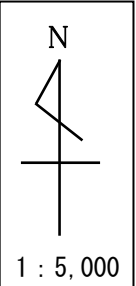
85  
◎ (除く、は~に、へへ~)  
ろ ◎ 67Q  
ろ ◎ 76L.58  
と、◎ 67L

凡例	
	売払区域



3号物件	
林小班	面積 (ha)
122る	2.46

**公売物件位置図**  
 秋田県北秋田郡上小阿仁村小沢田外4字小沢田外7国有林 122る林小班



凡例	
	売払区域
	標準地
1~	収測番号札

## 公 売 物 件 明 細 書 ( 立 木 )

物件番号	4	特約条項及び特記事項	主要樹種径級別本数及び総材積、平均径級													
物件所在地	北秋田郡上小阿仁村 小沢田外4 字小沢田外7国有林 127に林小班	1. 当該箇所は保安林につき年度内に伐採が終了しない場合は、再度協議が必要になりますのでご了承願います。	樹種	種類	一般材 低質材 別	径 級 別 本 数					計		平均			
						10cm 以下	12cm ~20	22cm ~30	32cm ~40	42cm ~50	52cm ~60	62cm 以上	本数 (本)	材積 (m3)	径級 (cm)	樹高 (m)
調査方法	標準地		秋田杉	生立木	一般材		51	85	236	285	218	134	1,009	2,406.15	46	30
伐採方法	皆伐															
面積 (ha)	4.30															
林齢 (年)	76															
搬出期間(ヶ月)	36															
契約関係	普通共															
民収分納入方法	—		N計				51	85	236	285	218	134	1,009	2,406.15		
法令制限、その他留意事項			サワグルミ	生立木	一般材			101	17				118	50.92	24	20
保安林	水源かん養		カツラ	生立木	一般材			17					17	5.03	22	18
自然公園	—		ホオノキ	生立木	一般材			67	34				101	53.44	26	20
砂防指定	—		サクラ	生立木	一般材			17	17				34	22.78	30	21
車両制限	10t		イタヤカエデ	生立木	一般材			34					34	14.57	24	21
			トチノキ	生立木	一般材			34					34	11.40	22	19
			他L	生立木	低質材		453						453	67.85	16	15
			L計				453	270	68				791	225.99		
			合計				504	355	304	285	218	134	1,800	2,632.14		

(別紙)

入札番号	4
国有林名	小沢田外7国有林
林小班	127に

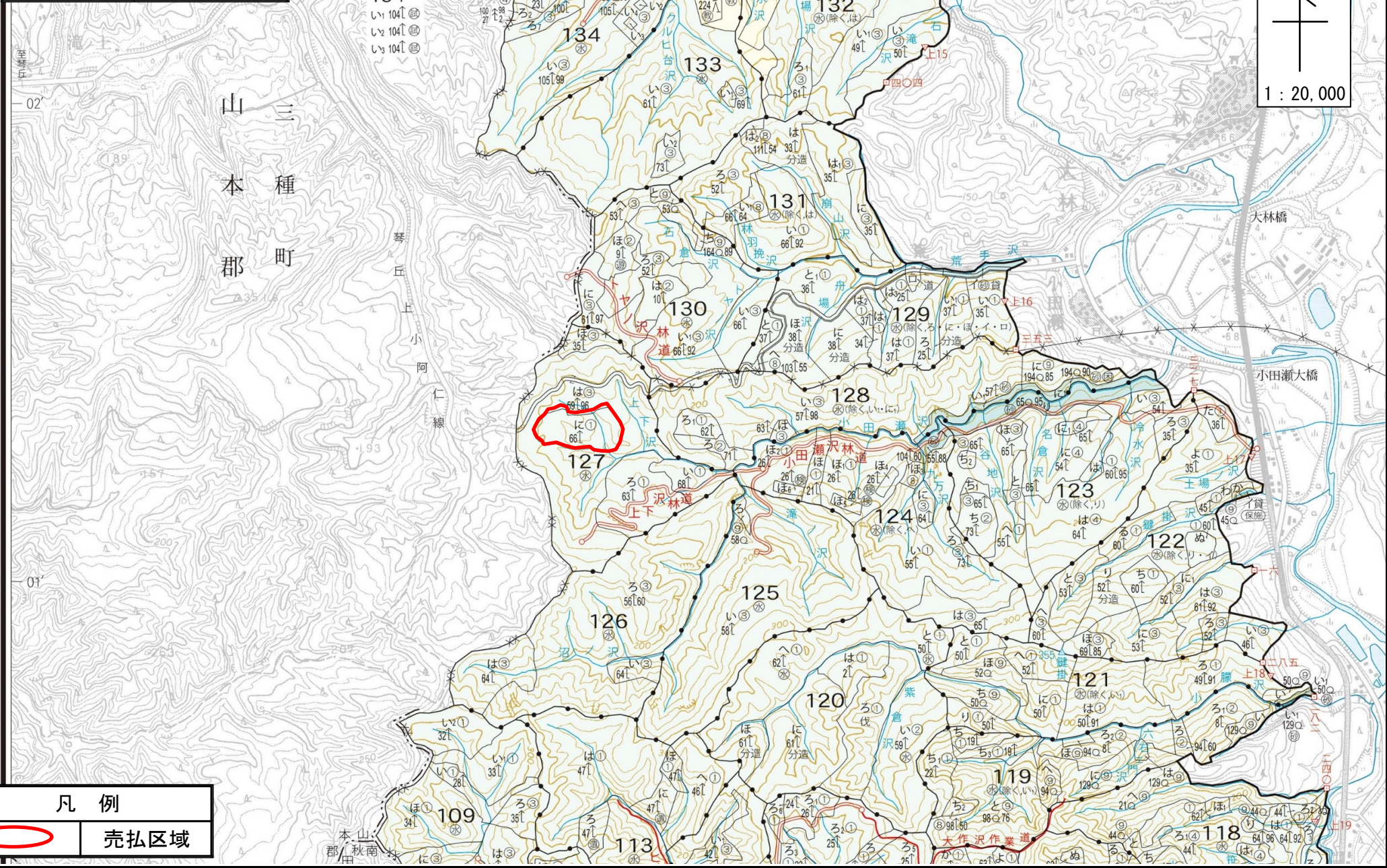
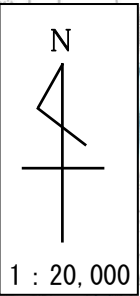
(主要) 樹種径級別本数及び材積

樹種 (径級cm/樹高m)	秋田杉 一般材		サワグルミ 一般材		カツラ 一般材		ホオノキ 一般材		サクラ 一般材		イタヤカエデ 一般材		トチノキ 一般材		その他広葉樹 低質材		合計			
	(本)	(m <sup>3</sup> )	(本)	(m <sup>3</sup> )	(本)	(m <sup>3</sup> )	(本)	(m <sup>3</sup> )	(本)	(m <sup>3</sup> )	(本)	(m <sup>3</sup> )	(本)	(m <sup>3</sup> )	(本)	(m <sup>3</sup> )	(本)	(m <sup>3</sup> )		
10 cm以下																				
12 cm																101	5.70	101	5.70	
14 cm	17	2.18														34	3.35	51	5.53	
16 cm	34	3.85														117	16.42	151	20.27	
18 cm																134	25.46	134	25.46	
20 cm																67	16.92	67	16.92	
22 cm	17	7.71	34	10.05	17	5.03	67	21.44					17	5.03				152	49.26	
24 cm	34	19.26	50	19.43								17	6.53	17	6.37				118	51.59
26 cm												17	8.04						17	8.04
28 cm	17	14.91	17	9.38															34	24.29
30 cm	17	16.75								17	10.72								34	27.47
32 cm	17	19.43	17	12.06						17	12.06								51	43.55
34 cm	67	88.44					17	14.24											84	102.68
36 cm	34	46.90																	34	46.90
38 cm	17	27.30					17	17.76											34	45.06
40 cm	101	185.76																	101	185.76
42 cm	50	98.32																	50	98.32
44 cm	151	322.61																	151	322.61
46 cm	67	154.10																	67	154.10
48 cm	17	42.88																	17	42.88
50 cm																				
52 cm	84	243.71																	84	243.71
54 cm	50	155.27																	50	155.27
56 cm																				
58 cm	67	241.20																	67	241.20
60 cm	17	63.65																	17	63.65
62 cm以上	134	651.92																	134	651.92
計	1,009	2,406.15	118	50.92	17	5.03	101	53.44	34	22.78	34	14.57	34	11.40	453	67.85	1,800	2,632.14		

4号物件	
林小班	面積 (ha)
127に	4.30

# 公売物件位置図

秋田県北秋田郡上小阿仁村小沢田外4字小沢田外7国有林 127に林小班



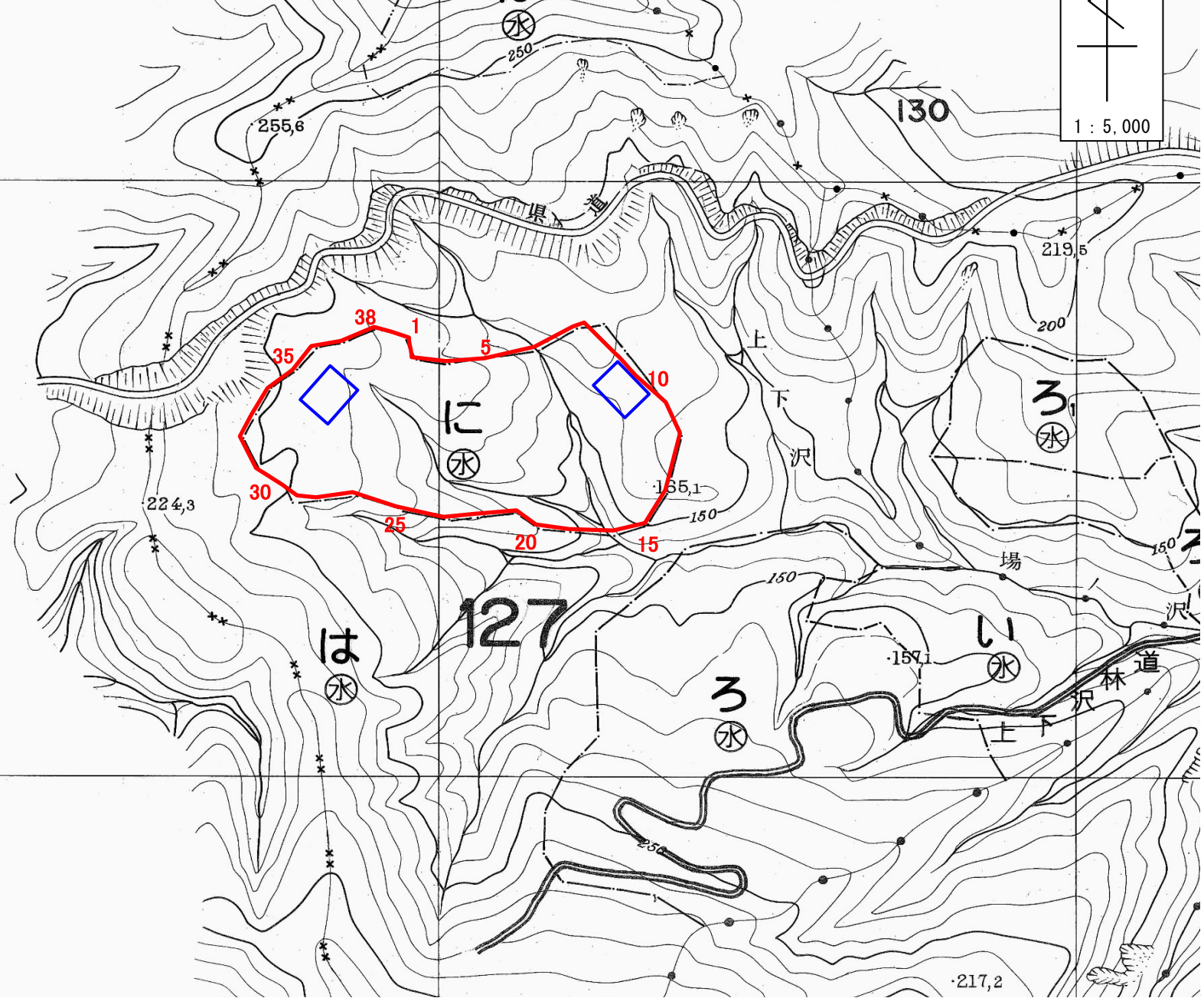
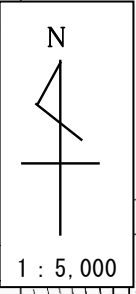
凡例	
	売払区域

4号物件

林小班 127に	面積 (ha) 4.30
-------------	-----------------

公売物件位置図

秋田県北秋田郡上小阿仁村小沢田外4字小沢田外7国有林 127に林小班



能代

凡例

	売払区域
	標準地
1~	収測番号札