

公 売 物 件 明 細 書 (立 木)

物件番号	1	特約条項及び特記事項	主要樹種径級別本数及び総材積、平均径級													
物件所在地	北秋田郡上小阿仁村 小沢田外4 字小沢田外7国有林 85に1林小班	1. 本物件は分収造林であるため、分収金を契約成立後こちらが提示する費用負担者等の口座にそれぞれ振込みしてください。(南沢部分林組合)	樹種	種類	一般材 低質材 別	径 級 別 本 数							計		平均	
						10cm 以下	12cm ~20	22cm ~30	32cm ~40	42cm ~50	52cm ~60	62cm 以上	本数 (本)	材積 (m3)	径級 (cm)	樹高 (m)
調査方法	直径毎木		秋田杉	生立木	一般材		255	74	26	3	1		359	106.37	20	16
伐採方法	皆伐		秋田杉(外)	生立木	低質材	398							398	7.23	8	6
面積 (ha)	3.20		カラマツ	生立木	一般材				1				1	0.89	32	24
林齢 (年)	59		アカマツ	生立木	一般材			1	1				2	1.85	34	19
搬出期間(ヶ月)	36		N計			398	255	75	28	3	1		760	116.34		
契約関係	分収造林		ブナ	生立木	一般材			28	4	6	1		39	22.59	30	18
民収分納入方法	振込		クリ	生立木	一般材			20	6	3			29	15.94	28	18
			ナラ	生立木	一般材			79	6	1	1		87	38.38	26	17
法令制限、その他留意事項			サワグルミ	生立木	一般材			16	21	24	3		64	80.03	38	24
保安林	—		オニグルミ	生立木	一般材			7	9				16	10.62	30	20
自然公園	—		ドロノキ	生立木	一般材			1					1	0.36	24	18
砂防指定	—		ケヤキ	生立木	一般材			4	4	4			12	10.32	34	21
車両制限	10t		カツラ	生立木	一般材			16	6	3			25	17.10	30	19
			ホオノキ	生立木	一般材			41	9	2			52	25.76	26	19
			サクラ	生立木	一般材			42	15	4			61	33.78	28	18
			イタヤカエデ	生立木	一般材			63	16	2			81	38.44	28	17
			トチノキ	生立木	一般材			33	10				43	20.45	28	17
			シナノキ	生立木	一般材			7	4	1			12	7.80	30	19
			センノキ	生立木	一般材			3		1			4	2.80	32	21
			他L	生立木	一般材			65	9	1			75	33.25	26	18
			他L	生立木	低質材	1,218	1,493						2,711	222.26	12	10
			L計			1,218	1,493	425	119	52	5		3,312	579.88		
			合計			1,616	1,748	500	147	55	6		4,072	696.22		

(別紙)

入札番号	1
国有林名	小沢田外7国有林
林小班	85に1

(主要) 樹種径級別本数及び材積

樹種 平均 (径級cm/樹高 m)	秋田杉 一般材		秋田杉 低質材		カラマツ 一般材		アカマツ 一般材		ブナ 一般材		クリ 一般材		ナラ 一般材		サワグルミ 一般材		オニグルミ 一般材		ドロノキ 一般材		ケヤキ 一般材	
	20 (本)	16 (m)	8 (本)	6 (m)	32 (本)	24 (m)	34 (本)	19 (m)	30 (本)	18 (m)	28 (本)	18 (m)	26 (本)	17 (m)	38 (本)	24 (m)	30 (本)	20 (m)	24 (本)	18 (m)	34 (本)	21 (m)
10 cm以下			398	7.23																		
12 cm	84	5.88																				
14 cm	64	7.04																				
16 cm	37	5.55																				
18 cm	35	7.00																				
20 cm	35	9.10																				
22 cm	17	5.78							8	2.30	4	1.12	21	5.60	2	0.66						
24 cm	20	8.40							10	3.31	6	1.96	24	8.18	2	0.83	1	0.39	1	0.36	2	0.68
26 cm	17	8.84							5	2.01	4	1.53	16	6.42	3	1.22	2	0.70			1	0.46
28 cm	7	4.34							3	1.51	4	2.12	8	3.79	4	2.26	4	1.99				
30 cm	13	9.10					1	0.63	2	0.98	2	1.04	10	5.53	5	3.62					1	0.67
32 cm	6	4.98			1	0.89			4	2.33	3	1.94	2	1.38	2	1.71	2	1.38			3	2.14
34 cm	10	9.70									2	1.56			4	3.78	3	2.21			1	0.78
36 cm	3	3.21											1	0.87	2	2.20	3	2.89				
38 cm	3	3.72									1	0.96			8	9.37	1	1.06				
40 cm	4	5.44					1	1.22					3	2.88	5	6.45						
42 cm									2	2.45	1	1.40			7	10.24					1	1.06
44 cm	1	1.59									2	2.31			7	11.31					3	4.53
46 cm									2	2.65					4	7.01						
48 cm									1	1.50					4	7.64						
50 cm	2	4.28							1	1.62			1	1.91	2	4.19						
52 cm													1	1.82	1	2.29						
54 cm	1	2.42																				
56 cm															1	2.45						
58 cm									1	1.93					1	2.80						
60 cm																						
62 cm以上																						
計	359	106.37	398	7.23	1	0.89	2	1.85	39	22.59	29	15.94	87	38.38	64	80.03	16	10.62	1	0.36	12	10.32

(別紙)

入札番号	1
国有林名	小沢田外7国有林
林小班	85に1

(主要) 樹種径級別本数及び材積

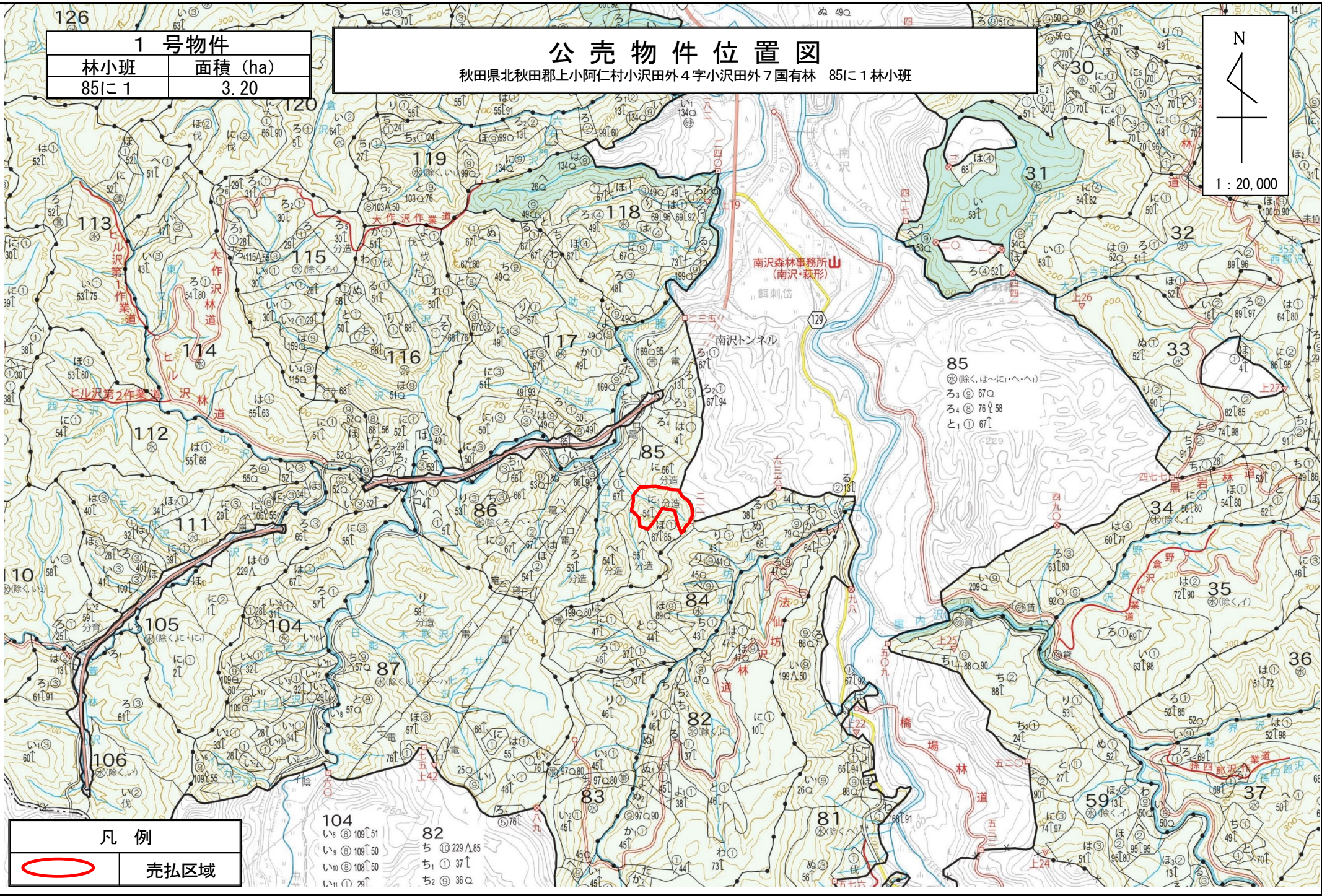
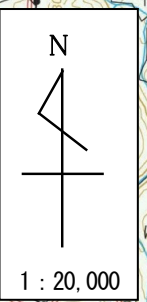
樹種 平均 (径級cm/樹高 m)	カツラ 一般材		ホオノキ 一般材		サクラ 一般材		イタヤカエデ 一般材		トチノキ 一般材		シナノキ 一般材		センノキ 一般材		その他広葉樹 一般材		その他広葉樹 低質材		合計	
	30	19	26	19	28	18	28	17	28	17	30	19	32	21	26	18	12	10	(本)	(m³)
本数/材積	(本)	(m³)	(本)	(m³)	(本)	(m³)	(本)	(m³)	(本)	(m³)	(本)	(m³)	(本)	(m³)	(本)	(m³)	(本)	(m³)	(本)	(m³)
10 cm以下																	1,218	24.12	1,616	31.35
12 cm																	377	18.85	461	24.73
14 cm																	291	23.28	355	30.32
16 cm																	288	37.44	325	42.99
18 cm																	224	40.32	259	47.32
20 cm																	313	78.25	348	87.35
22 cm	2	0.51	16	4.60	7	1.91	13	3.48	2	0.55	3	0.81			16	4.35			111	31.67
24 cm	3	0.90	9	3.38	12	4.26	22	7.48	12	3.93	1	0.36	1	0.39	19	6.59			145	51.40
26 cm	6	2.48	9	3.59	10	4.19	13	5.10	6	2.25	2	0.96			13	4.99			107	44.74
28 cm	2	1.04	4	2.00	11	5.24	10	4.44	10	4.72	1	0.56	1	0.58	12	6.11			81	40.70
30 cm	3	1.92	3	1.89	2	1.04	5	2.75	3	1.74			1	0.67	5	2.84			56	34.42
32 cm	2	1.31	1	0.82	7	4.77	4	2.70	2	1.18	1	0.62			4	2.82			44	30.97
34 cm	1	0.81	4	3.30	1	0.78	6	4.40	4	2.65					2	1.63			38	31.60
36 cm	2	2.03	3	2.90	2	1.40	4	3.21	1	0.70					2	1.61			23	21.02
38 cm	1	0.78	1	1.06	2	2.02			2	1.56	2	2.02			1	0.78			22	23.33
40 cm					3	3.30	2	2.08	1	1.17	1	1.06							20	23.60
42 cm			1	1.06	1	1.17													13	17.38
44 cm	1	1.65	1	1.16	2	2.44	1	1.16			1	1.41	1	1.16	1	1.53			21	30.25
46 cm	1	1.83			1	1.26													8	12.75
48 cm							1	1.64											6	10.78
50 cm	1	1.84																	7	13.84
52 cm																			2	4.11
54 cm																			1	2.42
56 cm																			1	2.45
58 cm																			2	4.73
60 cm																				
62 cm以上																				
計	25	17.10	52	25.76	61	33.78	81	38.44	43	20.45	12	7.80	4	2.80	75	33.25	2,711	222.26	4,072	696.22

126

1号物件	
林小班	面積 (ha)
85に1	3.20

公売物件位置図

秋田県北秋田郡上小阿仁村小沢田外4字小沢田外7国有林 85に1林小班



凡例	
	売払区域

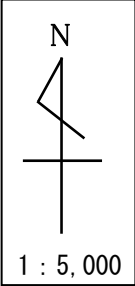
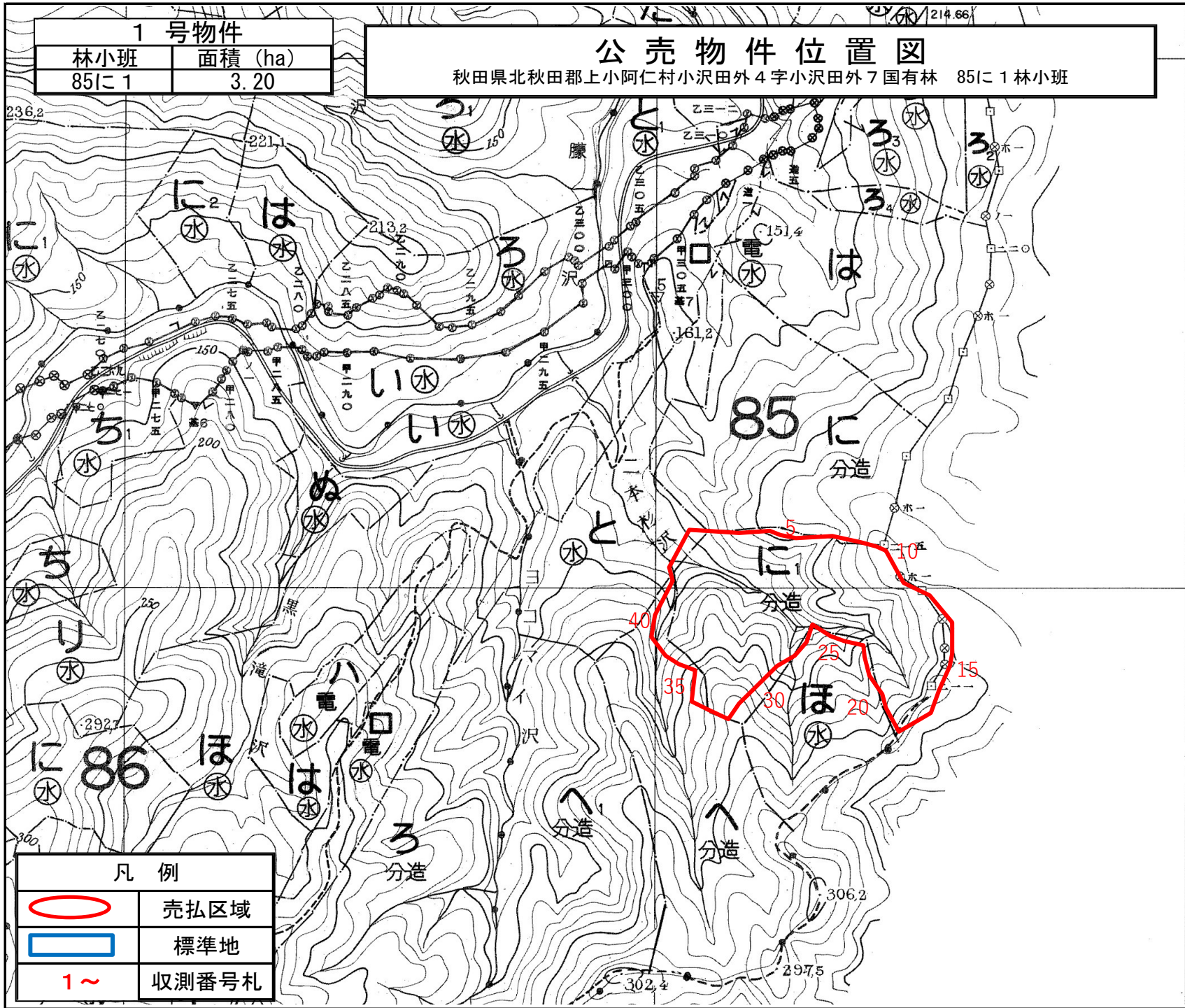
- 104
い⑧ 109↑51
い⑨ 109↑50
い⑩ 108↑50
い⑪ 107↑29↑
- 82
ち① 229↑85
ち② 37↑
ち③ 36Q

85
 ◎ (除く、は〜に、へ〜)
 ろ③ ◎ 67Q
 ろ④ ◎ 76Q 58
 と① ◎ 67↑

1号物件	
林小班	面積 (ha)
85に1	3.20

公売物件位置図

秋田県北秋田郡上小阿仁村小沢田外4字小沢田外7国有林 85に1林小班



公 売 物 件 明 細 書 (立 木)

物件番号	2	特約条項及び特記事項	主要樹種径級別本数及び総材積、平均径級														
物件所在地	北秋田郡上小阿仁 村小沢田外4 字小沢田外7国有林 85へ・へ1・86ろ 林小班	1. 本物件は分収造林であるため、分収金を契約成立後こちらが提示する費用負担者等の口座にそれぞれ振り込みしてください。(大林部分林組合)	樹種	種類	一般材 低質材 別	径 級 別 本 数								計		平均	
調査方法	直径毎木					10cm 以下	12cm ~20	22cm ~30	32cm ~40	42cm ~50	52cm ~60	62cm 以上	本数 (本)	材積 (m3)	径級 (cm)	樹高 (m)	
伐採方法	皆伐		秋田杉	生立木	一般材		3,646	2,747	1,433	378	29	2	8,235	4,639.48	24	19	
面積 (ha)	14.78		秋田杉(外)	生立木	低質材	1,811							1,811	53.76	8	8	
林齢 (年)	58,59,60		N計			1,811	3,646	2,747	1,433	378	29	2	10,046	4,693.24			
搬出期間(ヶ月)	36		ブナ	生立木	一般材			73	36	16	4	3	132	87.84	36	18	
契約関係	分収造林		クリ	生立木	一般材			73	10				83	34.33	26	17	
民収分納入方法	振込		ナラ	生立木	一般材			90	13	1	2		106	45.75	26	17	
法令制限、その他留意事項			サワグルミ	生立木	一般材			54	82	15	4		155	134.66	36	22	
保安林	—		オニグルミ	生立木	一般材			3	3				6	3.04	26	17	
自然公園	—		ウダイカンバ	生立木	一般材			2	3				5	2.40	30	15	
砂防指定	—		ダケカンバ	生立木	一般材				1				1	0.70	36	16	
車両制限	10t		ドロノキ	生立木	一般材			1	1				2	0.80	28	15	
			ハンノキ	生立木	一般材			1					1	0.42	26	18	
			ケヤキ	生立木	一般材			20	7	2			29	15.91	28	18	
			カツラ	生立木	一般材			66	52	13	3		134	98.33	32	19	
			ホオノキ	生立木	一般材			337	40	4			381	175.78	26	18	
			サクラ	生立木	一般材			54	10	1		1	66	28.55	26	16	
			キハダ	生立木	一般材			2					2	0.78	24	20	
			イタヤカエデ	生立木	一般材			128	25	5			158	71.20	26	17	
			トチノキ	生立木	一般材			71	11	2	1	1	86	42.48	28	18	
		シナノキ	生立木	一般材			10	8	1			19	12.03	30	18		
		センノキ	生立木	一般材			2	1	1			4	3.03	36	21		
		他L	生立木	一般材			99	31	3			133	62.27	28	17		
		他L	生立木	低質材	3,364	3,712						7,076	533.76	12	10		
		L計			3,364	3,712	1,086	334	64	14	5	8,579	1,354.06				
		合計			5,175	7,358	3,833	1,767	442	43	7	18,625	6,047.30				

(別紙)

入札番号	2
国有林名	小沢田外7国有林
林小班	85へ・へ1・86ろ

(主要) 樹種径級別本数及び材積

樹種	秋田杉 一般材		秋田杉 低質材		ブナ 一般材		クリ 一般材		ナラ 一般材		サワグルミ 一般材		オニグルミ 一般材		ウダイカンバ 一般材	
	24	19	8	8	36	18	26	17	26	17	36	22	26	17	30	15
平均 (径級cm/樹高m)	(本)	(m ³)	(本)	(m ³)	(本)	(m ³)	(本)	(m ³)	(本)	(m ³)	(本)	(m ³)	(本)	(m ³)	(本)	(m ³)
10 cm以下			1,811	53.76												
12 cm	820	59.94														
14 cm	748	80.34														
16 cm	784	122.96														
18 cm	659	143.15														
20 cm	635	176.53														
22 cm	601	225.79			15	3.81	14	3.90	33	8.57	3	0.97	2	0.51	1	0.24
24 cm	619	285.96			17	5.43	22	7.17	18	5.83	11	4.14	1	0.32		
26 cm	612	343.56			20	7.47	18	7.43	12	4.62	16	7.05				
28 cm	491	329.06			9	3.76	11	5.22	11	4.99	10	5.02			1	0.43
30 cm	424	338.60			12	6.39	8	4.04	16	8.29	14	8.48				
32 cm	396	370.53			15	8.92	4	2.56	7	4.35	20	14.30	1	0.69	1	0.49
34 cm	311	334.68			8	5.36	2	1.32	4	2.50	12	8.79	1	0.78	2	1.24
36 cm	300	373.38			4	2.88	3	2.01	1	0.78	12	11.08	1	0.74		
38 cm	232	320.39			6	4.94	1	0.68			15	15.87				
40 cm	194	303.32			3	2.88			1	0.96	23	27.47				
42 cm	132	227.42			3	2.99					5	7.79				
44 cm	100	192.00			3	3.35					6	9.05				
46 cm	79	164.56			6	8.66					1	1.58				
48 cm	38	85.10			2	2.93			1	1.22	1	1.64				
50 cm	29	71.11			2	2.79					2	3.68				
52 cm	12	31.65			2	3.32			1	1.42	3	5.54				
54 cm	11	31.31			1	2.04					1	2.21				
56 cm	2	6.68			1	1.90										
58 cm	2	6.57							1	2.22						
60 cm	2	7.21														
62 cm以上	2	7.68			3	8.02										
計	8,235	4,639.48	1,811	53.76	132	87.84	83	34.33	106	45.75	155	134.66	6	3.04	5	2.40

(別紙)

入札番号	2
国有林名	小沢田外7国有林
林小班	85へ・へ1・86ろ

(主要) 樹種径級別本数及び材積

樹種 平均 (径級cm/樹高m)	ダケカンバ 一般材		ドロノキ 一般材		ハンノキ 一般材		ケヤキ 一般材		カツラ 一般材		ホオノキ 一般材		サクラ 一般材		キハダ 一般材	
	36 (本)	16 (m ³)	28 (本)	15 (m ³)	26 (本)	18 (m ³)	28 (本)	18 (m ³)	32 (本)	19 (m ³)	26 (本)	18 (m ³)	26 (本)	16 (m ³)	24 (本)	20 (m ³)
10 cm以下																
12 cm																
14 cm																
16 cm																
18 cm																
20 cm																
22 cm			1	0.24			4	1.14	9	2.29	74	20.83	10	2.70	1	0.32
24 cm							6	2.00	14	4.72	81	28.82	19	5.79		
26 cm					1	0.42	2	0.79	20	8.33	81	33.76	13	4.89	1	0.46
28 cm							7	3.37	15	7.40	57	27.81	8	3.29		
30 cm							1	0.49	8	5.03	44	26.39	4	1.96		
32 cm			1	0.56			3	2.00	14	9.60	15	10.03	5	3.25		
34 cm							1	0.85	9	7.32	14	12.02	4	2.79		
36 cm	1	0.70					1	0.99	8	7.25	5	4.59	1	0.70		
38 cm							1	0.78	14	14.08	4	4.33				
40 cm							1	1.17	7	7.85	2	2.18				
42 cm							1	1.17	6	7.81	4	5.02				
44 cm							1	1.16	1	1.28						
46 cm									2	2.65			1	1.00		
48 cm									3	4.78						
50 cm									1	1.77						
52 cm									2	3.96						
54 cm									1	2.21						
56 cm																
58 cm																
60 cm																
62 cm以上													1	2.18		
計	1	0.70	2	0.80	1	0.42	29	15.91	134	98.33	381	175.78	66	28.55	2	0.78

(別紙)

入札番号	2
国有林名	小沢田外7国有林
林小班	85へ・へ1・86ろ

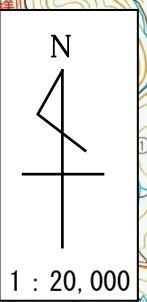
(主要) 樹種径級別本数及び材積

樹種 平均 (径級cm/樹高m)	イタヤカエデ 一般材		トチノキ 一般材		シナノキ 一般材		センノキ 一般材		その他広葉樹 一般材		その他広葉樹 低質材		合計	
	26	17	28	18	30	18	36	21	28	17	12	10		
本数/材積	(本)	(m ³)	(本)	(m ³)	(本)	(m ³)	(本)	(m ³)	(本)	(m ³)	(本)	(m ³)	(本)	(m ³)
10 cm以下											3,364	65.35	5,175	119.11
12 cm											870	43.50	1,690	103.44
14 cm											850	68.00	1,598	148.34
16 cm											727	91.48	1,511	214.44
18 cm											626	112.24	1,285	255.39
20 cm											639	153.19	1,274	329.72
22 cm	29	7.67	16	4.51	2	0.40			31	7.99			846	291.88
24 cm	43	13.59	20	6.63			1	0.36	27	8.58			899	379.34
26 cm	19	6.90	22	8.46	3	1.07			16	5.86			856	441.07
28 cm	17	7.37	4	1.98	3	1.50			16	7.19			660	408.39
30 cm	20	10.94	9	5.10	2	1.16	1	0.61	9	4.86			572	422.34
32 cm	8	5.09	4	2.49	2	1.08			7	4.18			503	440.12
34 cm	10	7.15	5	3.76	2	1.36			12	9.19			397	399.11
36 cm	3	2.26	1	0.70	2	1.99	1	0.78	4	3.13			348	413.96
38 cm	3	2.56			2	2.30			6	5.55			284	371.48
40 cm	1	0.96	1	1.17					2	2.23			235	350.19
42 cm	1	0.94			1	1.17	1	1.28	1	0.94			155	256.53
44 cm	1	1.41	2	2.56					2	2.57			116	213.38
46 cm	1	1.64											90	180.09
48 cm	2	2.72											47	98.39
50 cm													34	79.35
52 cm													20	45.89
54 cm													14	37.77
56 cm			1	2.18									4	10.76
58 cm													3	8.79
60 cm													2	7.21
62 cm以上			1	2.94									7	20.82
計	158	71.20	86	42.48	19	12.03	4	3.03	133	62.27	7,076	533.76	18,625	6,047.30

2号物件	
林小班	面積 (ha)
85へ	3.92
85へ1	4.30
86ろ	6.56

公売物件位置図

秋田県北秋田郡上小阿仁村小沢田外4字小沢田外7国有林 85へ・へ1, 86ろ林小班



凡例	
	売払区域

104
い₈ ⑩ 104△51
い₉ ⑩ 104△50
い₁₀ ⑩ 103△50
い₁₁ ① 24△
い₁₂ ① 24△
い₁₆ ① 16△

82
ち₁₀ ⑩ 224△85
ち₁ ① 32△
ち₂ ② 31△
ぬ₁₀ ⑩ 224△85
ぬ₁ ① 224△85
よ₁₀ ⑩ 224△69

公 売 物 件 明 細 書 (立 木)

物件番号	3	特約条項及び特記事項	主要樹種径級別本数及び総材積、平均径級													
物件所在地	北秋田郡上小阿仁村 小沢田外4 字小沢田外7国有林 85と・と1林小班	1. 当該箇所は保安林につき年度内に伐採が終了しない場合は、再度協議が必要になりますのでご了承願います。	樹種	種類	一般材 低質材 別	径 級 別 本 数						計		平均		
						10cm 以下	12cm ~20	22cm ~30	32cm ~40	42cm ~50	52cm ~60	62cm 以上	本数 (本)	材積 (m3)	径級 (cm)	樹高 (m)
調査方法	標準地		秋田杉	生立木	一般材			72	279	315	240	62	968	2,100.95	46	29
伐採方法	皆伐															
面積 (ha)	3.22															
林齢 (年)	72															
搬出期間(ヶ月)	36															
契約関係	—															
民収分納入方法	—		N計					72	279	315	240	62	968	2,100.95		
法令制限、その他留意事項			サクラ	生立木	一般材			5					5	1.24	22	16
保安林	水源かん養		他L	生立木	低質材		130						130	12.61	14	11
自然公園	—															
砂防指定	—															
車両制限	10t															
			L計				130	5					135	13.85		
			合計				130	77	279	315	240	62	1,103	2,114.80		

(別紙)

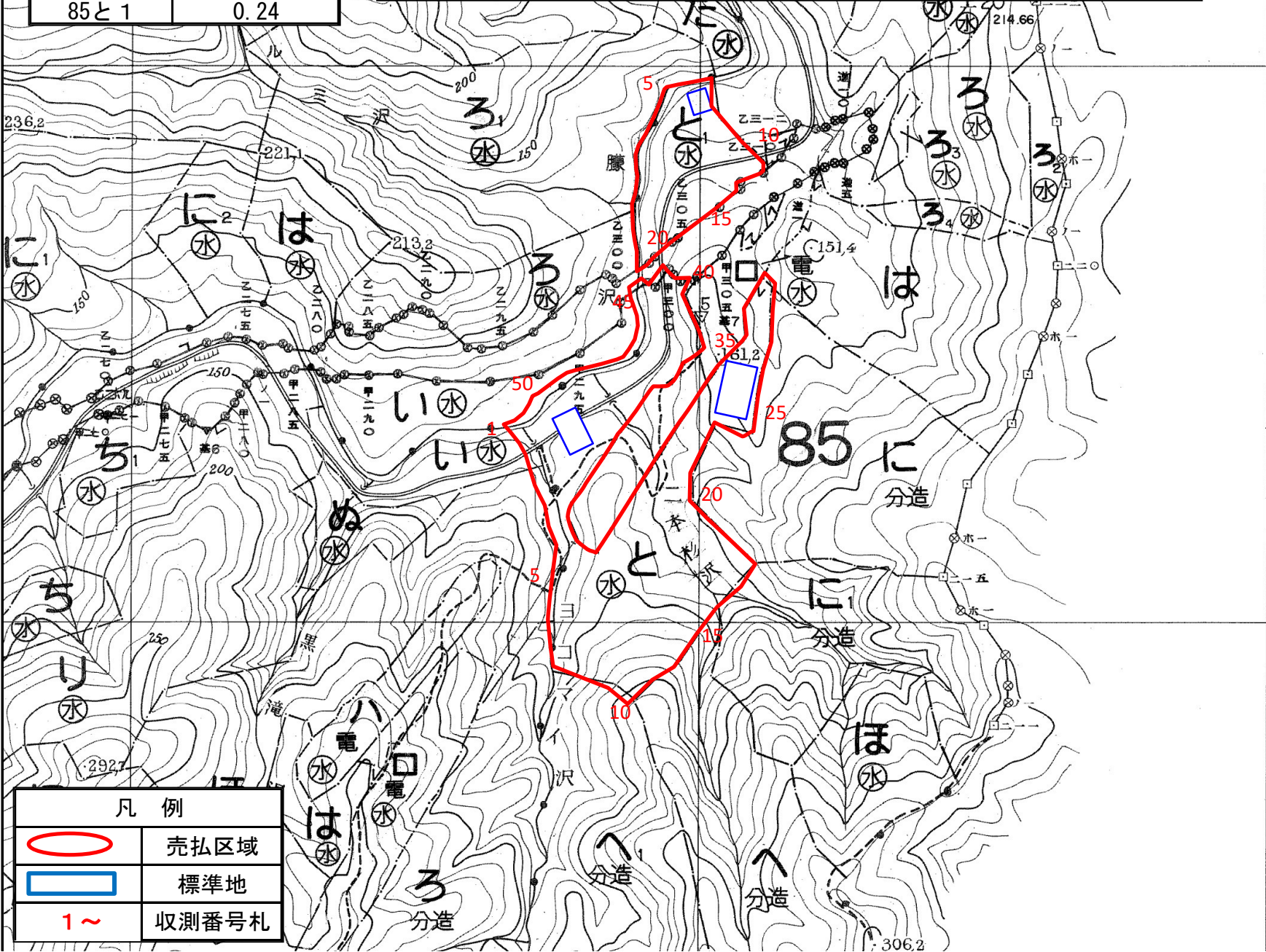
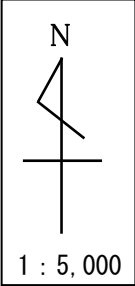
入札番号	3
国有林名	小沢田外7国有林
林小班	85と・と1

(主要) 樹種径級別本数及び材積

樹種 平均 (径級cm/樹高m)	秋田杉 一般材		サクラ 一般材		その他広葉樹 低質材										合計	
	46 (本)	29 (m ³)	22 (本)	16 (m ³)	14 (本)	11 (m ³)	(本)	(m ³)	(本)	(m ³)	(本)	(m ³)	(本)	(m ³)	(本)	(m ³)
10 cm以下																
12 cm					29	1.45									29	1.45
14 cm					29	1.74									29	1.74
16 cm					29	2.61									29	2.61
18 cm					29	4.35									29	4.35
20 cm					14	2.46									14	2.46
22 cm			5	1.24											5	1.24
24 cm	14	8.11													14	8.11
26 cm	29	19.27													29	19.27
28 cm																
30 cm	29	26.37													29	26.37
32 cm	29	30.28													29	30.28
34 cm	29	34.20													29	34.20
36 cm	43	57.82													43	57.82
38 cm	48	70.98													48	70.98
40 cm	130	217.06													130	217.06
42 cm	81	148.63													81	148.63
44 cm	106	211.91													106	211.91
46 cm	19	41.42													19	41.42
48 cm	52	122.33													52	122.33
50 cm	57	146.03													57	146.03
52 cm	87	239.09													87	239.09
54 cm	48	140.48													48	140.48
56 cm	77	244.29													77	244.29
58 cm	14	46.66													14	46.66
60 cm	14	49.27													14	49.27
62 cm以上	62	246.75													62	246.75
計	968	2,100.95	5	1.24	130	12.61									1,103	2,114.80

3号物件	
林小班	面積 (ha)
85と	2.98
85と1	0.24

公売物件位置図
 秋田県北秋田郡上小阿仁村小沢田外4字小沢田外7国有林 85と・と1林小班



凡例	
	売払区域
	標準地
1~	収測番号札