

## 公 売 物 件 明 細 書 ( 立 木 )

物件番号	1	特約条項及び特記事項	主要樹種径級別本数及び総材積、平均径級													
物件所在地	露熊沢外4国有林 2090い林小班外12	1. 売払物件は、姫ヶ岳林道災害復旧工事に係る支障木である。当該災害復旧工事の測量杭を亡失又は損傷した場合は、売渡人の指示により搬出期限内までに復元すること。 2. 当該物件搬出時は、売渡人及び災害復旧工事の請負者がある場合は、災害復旧工事請負者と調整の上、伐採搬出を行うこと。 3. 当該物件の伐採搬出に係る除雪は、売渡人は一切行わない。	樹種	種類	一般材 低質材別	径 級 別 本 数							計		平均	
						10cm 以下	12cm ~20	22cm ~30	32cm ~40	42cm ~50	52cm ~60	62cm 以上	本数 (本)	材積 (m3)	径級 (cm)	樹高 (m)
調査方法	精密毎木		秋田杉	生立木	一般材		187	291	141	38	5		662	354.12	26	17
伐採方法	間伐(支障木)		秋田杉	生立木	低質材	5							5	0.14	10	7
面積(ha)	2.07		カラマツ	生立木	一般材			1	1	1			3	2.40	34	17
林齢(年)	53外															
搬出期限	令和8年5月31日															
契約関係	—															
民收分納入方法	—															
法令制限、その他留意事項																
保安林	水源かん養		N計				5	187	292	142	39	5	0	670	356.66	
自然公園	—		ナラ	生立木	一般材			46	5	1			52	14.66	26	11
砂防指定	—		サクラ	生立木	一般材			9	2	2			13	5.28	30	12
車両制限	—		オニグルミ	生立木	一般材			6	2	2			10	4.21	32	11
			ウダイカンバ	生立木	一般材			1	1				2	1.02	32	15
			ホオノキ	生立木	一般材			2	1				3	1.22	28	15
			イタヤカエデ	生立木	一般材			3					3	0.79	28	10
			他L	生立木	一般材			107	23	3			133	42.45	26	12
			他L	生立木	低質材	2	216						218	23.27	16	10
			L計				2	216	174	34	8	0	0	434	92.90	
			合計				7	403	466	176	47	5	0	1,104	449.56	

(別紙)

入札番号	1
国有林名	露熊沢外4国有林
林小班	2090い林小班外12

(主要) 樹種径級別本数及び材積

樹種	秋田杉 一般材		秋田杉 低質材		カラマツ 一般材		ナラ 一般材		サクラ 一般材		オニグルミ 一般材	
	26	17	10	7	34	17	26	11	30	12	32	11
平均 (径級cm/樹高m)	(本)	(m <sup>3</sup> )	(本)	(m <sup>3</sup> )	(本)	(m <sup>3</sup> )	(本)	(m <sup>3</sup> )	(本)	(m <sup>3</sup> )	(本)	(m <sup>3</sup> )
10 cm以下			5	0.14	0	0.00	0	0.00	0	0.00	0	0.00
12 cm	19	0.95	0	0.00	0	0.00	0	0.00	0	0.00	0	0.00
14 cm	38	3.10	0	0.00	0	0.00	0	0.00	0	0.00	0	0.00
16 cm	36	4.22	0	0.00	0	0.00	0	0.00	0	0.00	0	0.00
18 cm	41	6.76	0	0.00	0	0.00	0	0.00	0	0.00	0	0.00
20 cm	53	12.33	0	0.00	0	0.00	0	0.00	0	0.00	0	0.00
22 cm	43	13.13	0	0.00	1	0.33	15	2.69	1	0.22	1	0.15
24 cm	62	22.23	0	0.00	0	0.00	10	2.14	3	0.70	1	0.22
26 cm	74	32.99	0	0.00	0	0.00	14	3.82	0	0.00	1	0.19
28 cm	53	28.89	0	0.00	0	0.00	4	1.24	3	1.03	2	0.54
30 cm	59	36.59	0	0.00	0	0.00	3	1.17	2	0.65	1	0.34
32 cm	42	30.39	0	0.00	0	0.00	1	0.52	1	0.39	0	0.00
34 cm	31	25.92	0	0.00	0	0.00	2	0.87	0	0.00	0	0.00
36 cm	24	21.43	0	0.00	0	0.00	0	0.00	0	0.00	1	0.57
38 cm	23	23.17	0	0.00	1	0.84	1	0.63	1	0.68	1	0.54
40 cm	21	25.30	0	0.00	0	0.00	1	0.75	0	0.00	0	0.00
42 cm	16	21.77	0	0.00	0	0.00	1	0.83	0	0.00	1	0.65
44 cm	9	12.78	0	0.00	1	1.23	0	0.00	1	0.53	0	0.00
46 cm	4	5.61	0	0.00	0	0.00	0	0.00	0	0.00	0	0.00
48 cm	4	6.69	0	0.00	0	0.00	0	0.00	1	1.08	1	1.01
50 cm	5	9.55	0	0.00	0	0.00	0	0.00	0	0.00	0	0.00
52 cm	2	4.26	0	0.00	0	0.00	0	0.00	0	0.00	0	0.00
54 cm	2	3.46	0	0.00	0	0.00	0	0.00	0	0.00	0	0.00
56 cm	0	0.00	0	0.00	0	0.00	0	0.00	0	0.00	0	0.00
58 cm	1	2.60	0	0.00	0	0.00	0	0.00	0	0.00	0	0.00
60 cm	0	0.00	0	0.00	0	0.00	0	0.00	0	0.00	0	0.00
62 cm以上	0	0.00	0	0.00	0	0.00	0	0.00	0	0.00	0	0.00
計	662	354.12	5	0.14	3	2.40	52	14.66	13	5.28	10	4.21

(別紙)

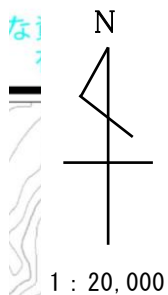
入札番号	1
国有林名	露熊沢外4国有林
林小班	2090い林小班外12

(主要) 樹種径級別本数及び材積

樹種 平均 (径級cm/樹高m)	ウダイカンバ 一般材		ホオノキ 一般材		イタヤカエデ 一般材		その他広葉樹 一般材		その他広葉樹 低質材		合計	
	32	15	28	15	28	10	26	12	16	10	(本)	(m <sup>3</sup> )
本数/材積	(本)	(m <sup>3</sup> )	(本)	(m <sup>3</sup> )	(本)	(m <sup>3</sup> )	(本)	(m <sup>3</sup> )	(本)	(m <sup>3</sup> )	(本)	(m <sup>3</sup> )
10 cm以下	0	0.00	0	0.00	0	0.00	0	0.00	2	0.04	7	0.18
12 cm	0	0.00	0	0.00	0	0.00	0	0.00	13	0.61	32	1.56
14 cm	0	0.00	0	0.00	0	0.00	0	0.00	37	2.49	75	5.59
16 cm	0	0.00	0	0.00	0	0.00	0	0.00	58	5.34	94	9.56
18 cm	0	0.00	0	0.00	0	0.00	0	0.00	58	6.73	99	13.49
20 cm	0	0.00	0	0.00	0	0.00	0	0.00	50	8.06	103	20.39
22 cm	0	0.00	1	0.24	0	0.00	37	6.94	0	0.00	99	23.70
24 cm	0	0.00	0	0.00	0	0.00	24	5.12	0	0.00	100	30.41
26 cm	0	0.00	0	0.00	2	0.45	20	6.29	0	0.00	111	43.74
28 cm	0	0.00	0	0.00	0	0.00	15	5.73	0	0.00	77	37.43
30 cm	1	0.55	1	0.49	1	0.34	11	4.52	0	0.00	79	44.65
32 cm	0	0.00	1	0.49	0	0.00	14	6.36	0	0.00	59	38.15
34 cm	1	0.47	0	0.00	0	0.00	4	2.12	0	0.00	38	29.38
36 cm	0	0.00	0	0.00	0	0.00	2	1.01	0	0.00	27	23.01
38 cm	0	0.00	0	0.00	0	0.00	3	1.66	0	0.00	30	27.52
40 cm	0	0.00	0	0.00	0	0.00	0	0.00	0	0.00	22	26.05
42 cm	0	0.00	0	0.00	0	0.00	0	0.00	0	0.00	18	23.25
44 cm	0	0.00	0	0.00	0	0.00	2	1.62	0	0.00	13	16.16
46 cm	0	0.00	0	0.00	0	0.00	0	0.00	0	0.00	4	5.61
48 cm	0	0.00	0	0.00	0	0.00	1	1.08	0	0.00	7	9.86
50 cm	0	0.00	0	0.00	0	0.00	0	0.00	0	0.00	5	9.55
52 cm	0	0.00	0	0.00	0	0.00	0	0.00	0	0.00	2	4.26
54 cm	0	0.00	0	0.00	0	0.00	0	0.00	0	0.00	2	3.46
56 cm	0	0.00	0	0.00	0	0.00	0	0.00	0	0.00	0	0.00
58 cm	0	0.00	0	0.00	0	0.00	0	0.00	0	0.00	1	2.60
60 cm	0	0.00	0	0.00	0	0.00	0	0.00	0	0.00	0	0.00
62 cm以上	0	0.00	0	0.00	0	0.00	0	0.00	0	0.00	0	0.00
計	2	1.02	3	1.22	3	0.79	133	42.45	218	23.27	1,104	449.56

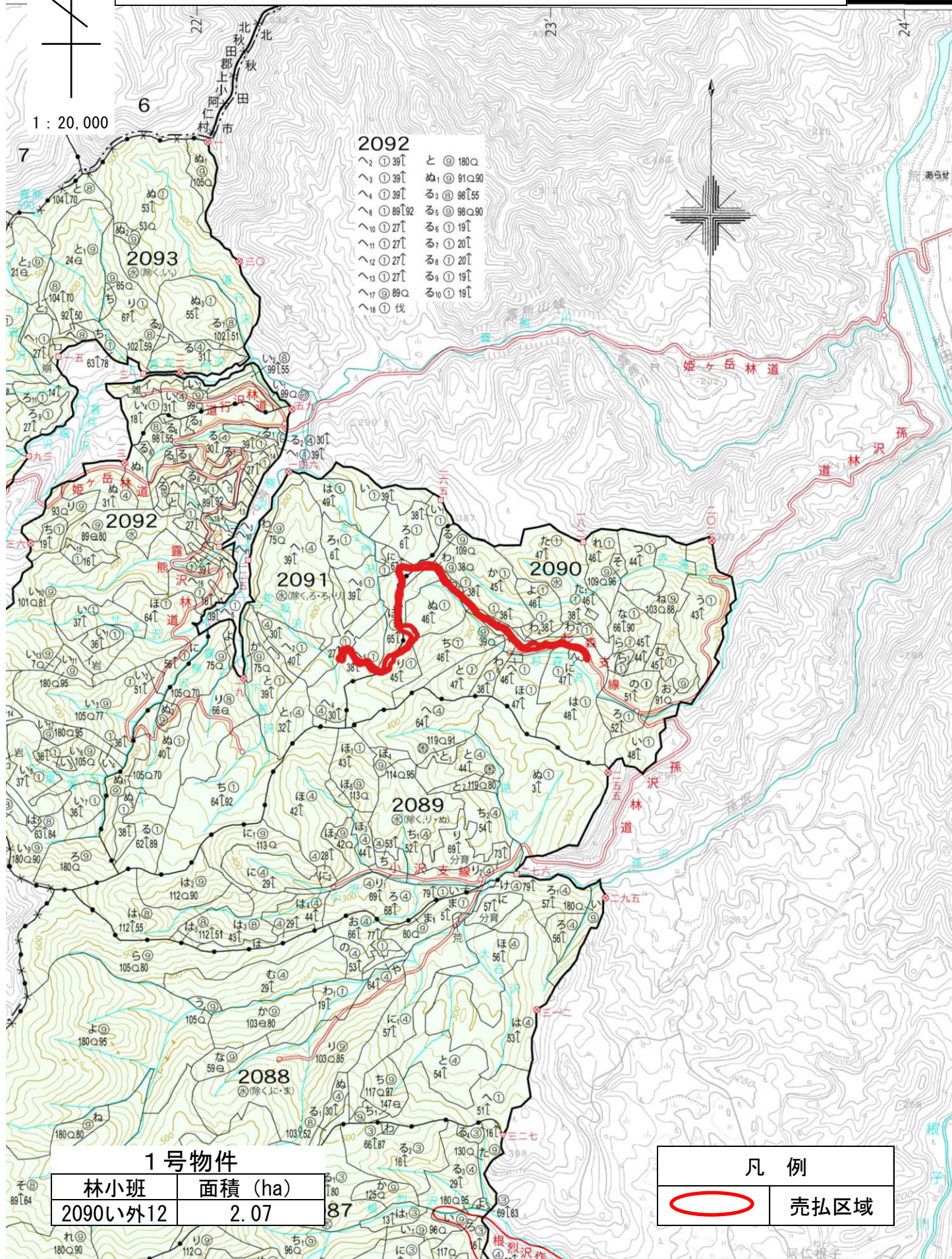
# 公売物件位置図

秋田県北秋田市阿仁水無外3露熊沢外4国有林 2090い林小班外12



## 2092

- へ2 ① 39↑ と ② 180○
- へ3 ① 39↑ め ② 91○90
- へ4 ① 39↑ る ② 98↑55
- へ8 ① 89↑92 る ② 98○90
- へ10 ① 27↑ る ② 19↑
- へ11 ① 27↑ る ② 20↑
- へ12 ① 27↑ る ② 20↑
- へ13 ① 27↑ る ② 19↑
- へ17 ② 89○ る ② 19↑
- へ18 ① 伐



## 1号物件

林小班	面積 (ha)	87
2090い外12	2.07	

## 凡例

	売払区域
--	------

1号物件

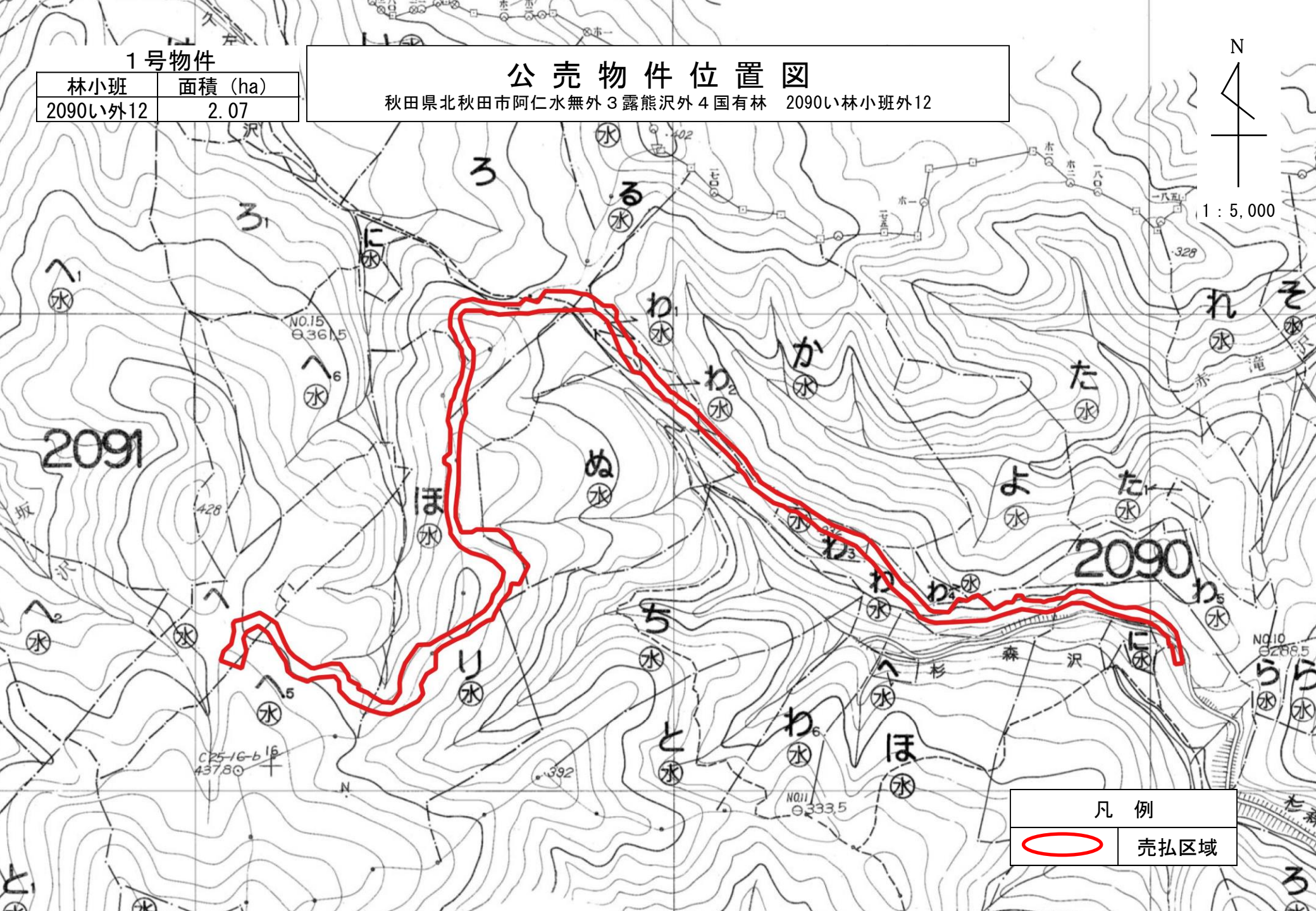
林小班	面積 (ha)
2090い外12	2.07

# 公売物件位置図

秋田県北秋田市阿仁水無外3露熊沢外4国有林 2090い林小班外12

N

1 : 5,000



凡例



売払区域