

公 売 物 件 明 細 書 (立 木)

物件番号	5	特約条項及び特記事項	主要樹種径級別本数及び総材積、平均径級 (スギ、ヒノキ、アカマツ、広葉樹の本数及び材積は別紙参照)												
物件所在地	東前川山 52よ林小班	<p>1 物件共通特記事項について遵守してください。</p> <p>2 この物件は、分収造林契約による収益分収対象林分です。</p> <p>分収割合は、国3：分収権者7。契約相手方は、要害部分林組合 組合長 高橋 勝男です。</p> <p>買受人は、国の分収に係わる代金の納入については、国が発行する 納入告知書によりまた、分収造林契約者の分収に係わる代金につ いては、契約後通知する方法で納入してください。</p> <p>3 物件の区域を十分確認し、誤伐等未然防止に努めてください。</p> <p>4 この物件の搬出に際し、スキー場及び私有地を通過します。</p> <p>スキー場など通過する際の、土地使用については内諾を得ております が、土地の使用許可及び支障木の伐採等必要な手続きを行ってうえで 作業に着手してください。</p> <p>また、私有地の使用料については、買受者により別途指示する土地 所有者へ支払ってください。</p> <p>なお、スキー場など土地使用終了後は、残材、端材を放置せず整理を行 い原状回復に努めてください。</p> <p>5 本物件は、森林施業上の理由から作業期間が8月～12月までと なります。また、本物件の伐採・搬出作業については物件南端から 作業を開始し、北端を最後に作業するようにしてください。</p> <p>6 この物件及びその周辺は保安林となっております。保安林協議のため 作業着手前に作業仕組計画書を提出してください。</p> <p>なお、諸手続きに作業仕組計画書受理後、約3週間程度の期間を要 します。</p>	樹種	種類	一般材 低質材 別	径 級 別 本 数				計		平均			
調査方法	毎木調査 (精密)		10cm 以下	12cm ～20	22cm ～30	32 ～40	42 ～50	52 ～60	62上	本数 (本)	材積 (m3)	径級 (cm)	樹高 (m)		
伐採方法	皆伐		スギ	生立木	一般材		57	149	16			222	101.29	24	19
面積 (ha)	3.55		スギ	生立木	低質材	1,041	903	143	6			2,093	216.58	12	11
林齢 (年)	49		ヒノキ	生立木	一般材		1					1	0.09	14	11
搬出期間 (ヶ月)	48ヶ月		ヒノキ	生立木	低質材	67	15	1	1			84	3.96	10	6
契約関係	分収造林		アカマツ	生立木	一般材			11			1	12	6.32	28	17
民有分納入方法	振込み		アカマツ	生立木	低質材	74	237	78	18			407	76.89	16	13
法令制限、その他留意事項			N計			1,182	1,213	382	41		1	2,819	405.13		
保安林	水源かん養		クリ	生立木	一般材			2				2	0.88	26	18
自然公園	—	コナラ	生立木	一般材			2				2	1.02	28	19	
砂防指定	—	他広低質材	生立木	低質材	5,189	1,755	120	5	1		7,070	317.39	10	9	
		L計			5,189	1,755	124	5	1		7,074	319.29			
		合計			6,371	2,968	506	46	1	1	9,893	724.42			

(別紙)

物件番号

5

国有林名

東前川山

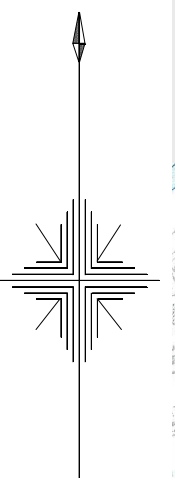
林小班

52よ

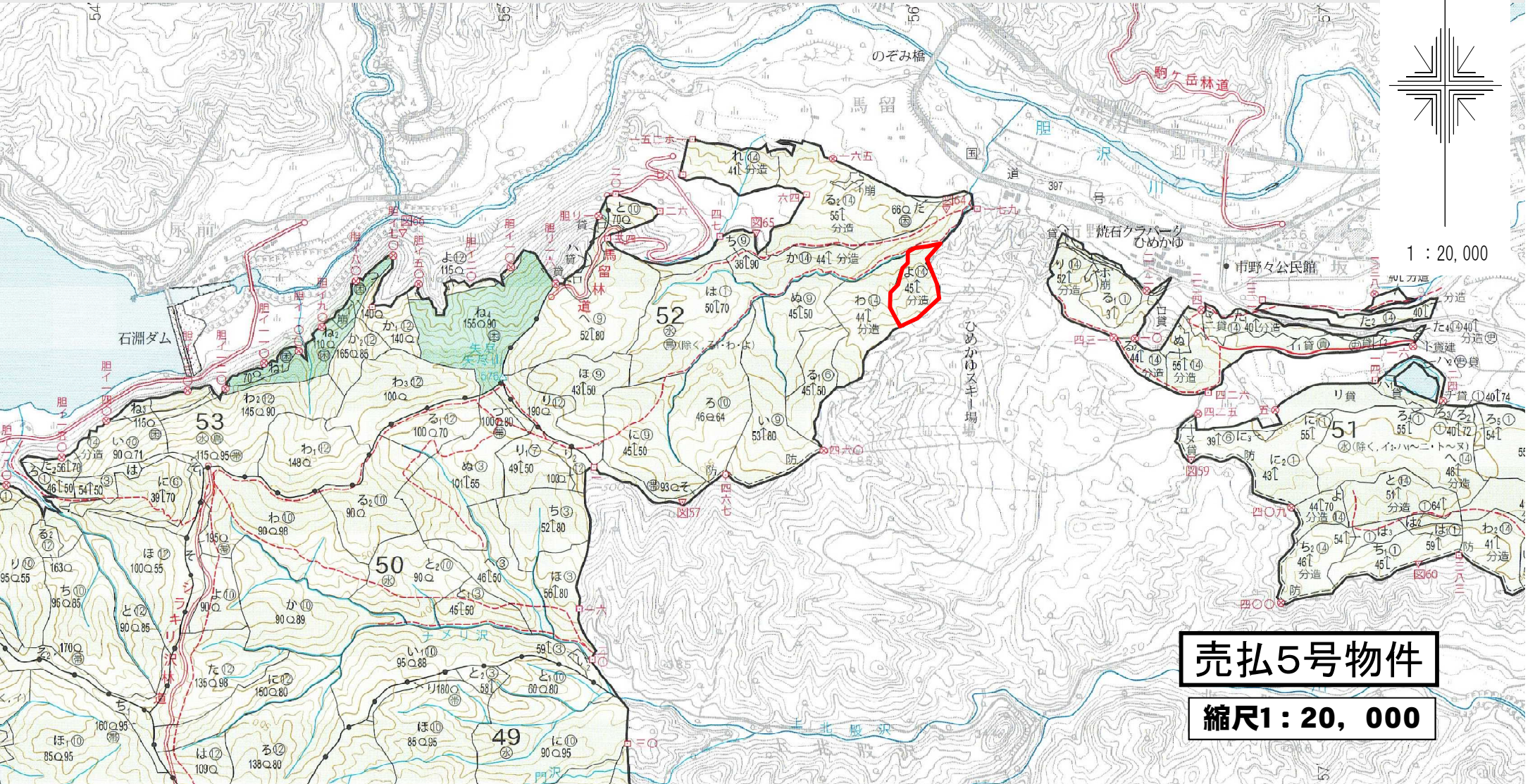
主要樹種径級別本数及び材積

樹種	スギ(一般材)		スギ(低質材)		ヒノキ(一般材)		ヒノキ(低質材)		アカマツ(一般材)		アカマツ(低質材)		広葉樹(一般材)		広葉樹(低質材)		合計	
	24cm	19m	12cm	11m	14cm	11m	10cm	6m	28cm	17m	16cm	13m	26cm	18m	10cm	9m	(本)	(m ³)
径級	(本)	(m ³)	(本)	(m ³)	(本)	(m ³)	(本)	(m ³)	(本)	(m ³)	(本)	(m ³)	(本)	(m ³)	(本)	(m ³)	(本)	(m ³)
～10			1,041	22.23			67	1.09			74	2.17			5,189	100.24	6,371	125.73
12			239	16.73	1	0.09	6	0.36			65	4.55			666	39.96	977	61.69
14			188	20.68			4	0.36			65	6.5			471	42.39	728	69.93
16	7	1.05	220	33							44	5.72			332	39.84	603	79.61
18	18	3.6	156	31.2			2	0.35			38	6.84			170	27.20	384	69.19
20	32	8.96	100	28			3	0.66			25	6			116	24.36	276	67.98
22	35	12.25	79	27.65					5	1.44	26	7.80			62	16.74	207	65.88
24	48	21.12	34	14.96			1	0.38	1	0.38	13	4.94			28	8.96	125	50.74
26	33	17.49	23	12.19							20	9.2	2	0.89	15	6.00	93	45.77
28	18	10.80	4	2.4					2	1.06	11	5.83	1	0.46	10	4.60	46	25.15
30	15	10.80	3	2.16					3	1.89	8	5.04	1	0.55	5	2.75	35	23.19
32	3	2.51	2	1.5							8	5.24			1	0.62	14	9.87
34	7	6.15	2	1.66			1	0.76			7	4.7			3	1.84	20	15.11
36	4	4.20	1	0.95							3	2.36					8	7.51
38	2	2.36	1	1.27											1	0.76	4	4.39
40																		
42																		
44															1	1.13	1	1.13
46																		
48																		
50																		
52									1	1.55							1	1.55
54																		
56																		
58																		
60～																		
計	222	101.29	2,093	216.58	1	0.09	84	3.96	12	6.32	407	76.89	4	1.90	7,070	317.39	9,893	724.42

公売物件所在位置図



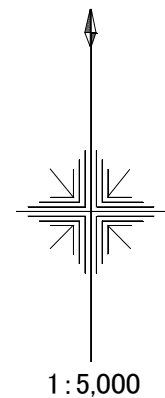
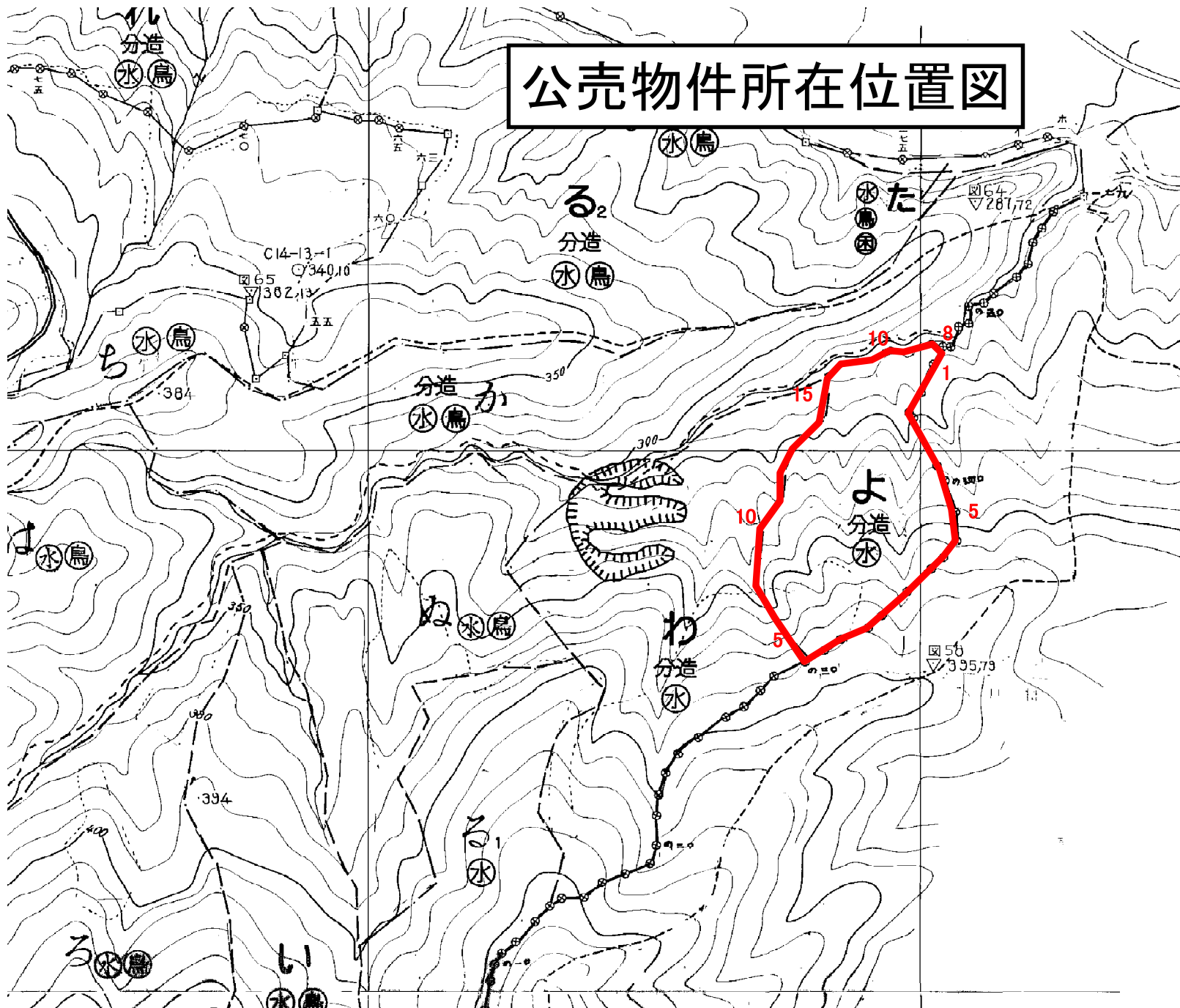
1 : 20,000



売払5号物件

縮尺1 : 20,000

公売物件所在位置図



売払5号物件

縮尺1:5,000