

公 売 物 件 明 細 書 (立 木)

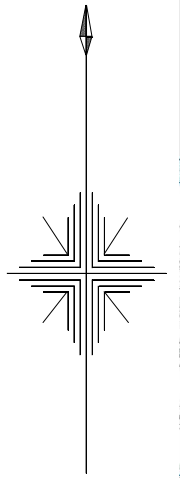
物件番号	4	特約条項及び特記事項	主要樹種径級別本数及び総材積、平均径級 (スギ、ヒノキ、アカマツ、カラマツ、広葉樹の本数及び材積は別紙参照)														
物件所在地	東前川山 52わ林小班	1 物件共通特記事項について遵守してください。 2 この物件は、分取造林契約による収益分取対象林分です。 分取割合は、国3：分取権7。契約相手方は、小野寺三男外22 名 代表者 高橋勇治です。 買受人は、国の分取に係わる代金の納入については、国が発行する 納入告知書によりまた、分取造林契約者の分取に係わる代金について は、契約後通知する方法で納入してください。 3 物件の区域を十分確認し、誤伐等未然防止に努めてください。 4 この物件の搬出に際し、スキー場及び私有地を通過します。 スキー場など通過する際の、土地使用については内諾を得ております が、土地の使用許可及び支障木の伐採等必要な手続きを行ったうえで 作業に着手してください。 また、私有地の使用料については、買受者により別途指示する土地 所有者へ支払ってください。 なお、スキー場など土地使用終了後は、残材、端材を放置せず整理を行 い原状回復に努めてください。 5 本物件は、森林施業上の理由から作業期間が8月～12月までと なります。また、本物件の伐採・搬出作業については物件南端から 作業を開始し、北端を最後に作業するようにしてください。 6 この物件及びその周辺は保安林となっております。保安林協議のた め作業着手前に作業仕組計画書を提出してください。 なお、諸手続きに作業仕組計画書受理後、約3週間程度の期間を要 します。	樹種	種類	一般材 低質材 別	径 級 別				本 数				計		平均	
						10cm 以下	12cm ~20	22cm ~30	32 ~40	42 ~50	52 ~60	62上	本数 (本)	材積 (m3)	径級 (cm)	樹高 (m)	
調査方法	毎木調査 (精密)		スギ	生立木	一般材		250	465	56	2				773	312.93	24	17
伐採方法	皆伐		スギ	生立木	低質材	885	1,617	346	20	4	1			2,873	383.99	14	10
面積 (ha)	5.40		ヒノキ	生立木	一般材		3							3	0.35	14	11
林齢 (年)	48		ヒノキ	生立木	低質材	18	8	4	2					32	4.21	14	9
搬出期間 (ヶ月)	48ヶ月		カラマツ	生立木	一般材			3						3	1.34	24	18
契約関係	分取造林		カラマツ	生立木	低質材	2	3							5	0.53	12	13
民有分納入方法	振込み		アカマツ	生立木	一般材		1	4	2					7	3.53	28	17
法令制限、その他留意事項			アカマツ	生立木	低質材	156	428	113	4					701	97.19	16	11
保安林	水源かん養		N計			1,061	2,310	935	84	6	1			4,397	804.07		
自然公園	—		クリ	生立木	一般材			5						5	2.35	28	16
砂防指定	—		コナラ	生立木	一般材			1						1	0.30	24	15
			サワグルミ	生立木	一般材			6	2					8	4.67	30	19
			サクラ	生立木	一般材			1						1	0.36	24	18
			他広低質材	生立木	低質材	5,845	2,742	284	15	1	1			8,888	477.18	10	9
			L計			5,845	2,742	297	17	1	1			8,903	484.86		
			合計			6,906	5,052	1,232	101	7	2			13,300	1,288.93		

(別紙)
 物件番号 4
 国有林名 東前川山
 林小班 52わ

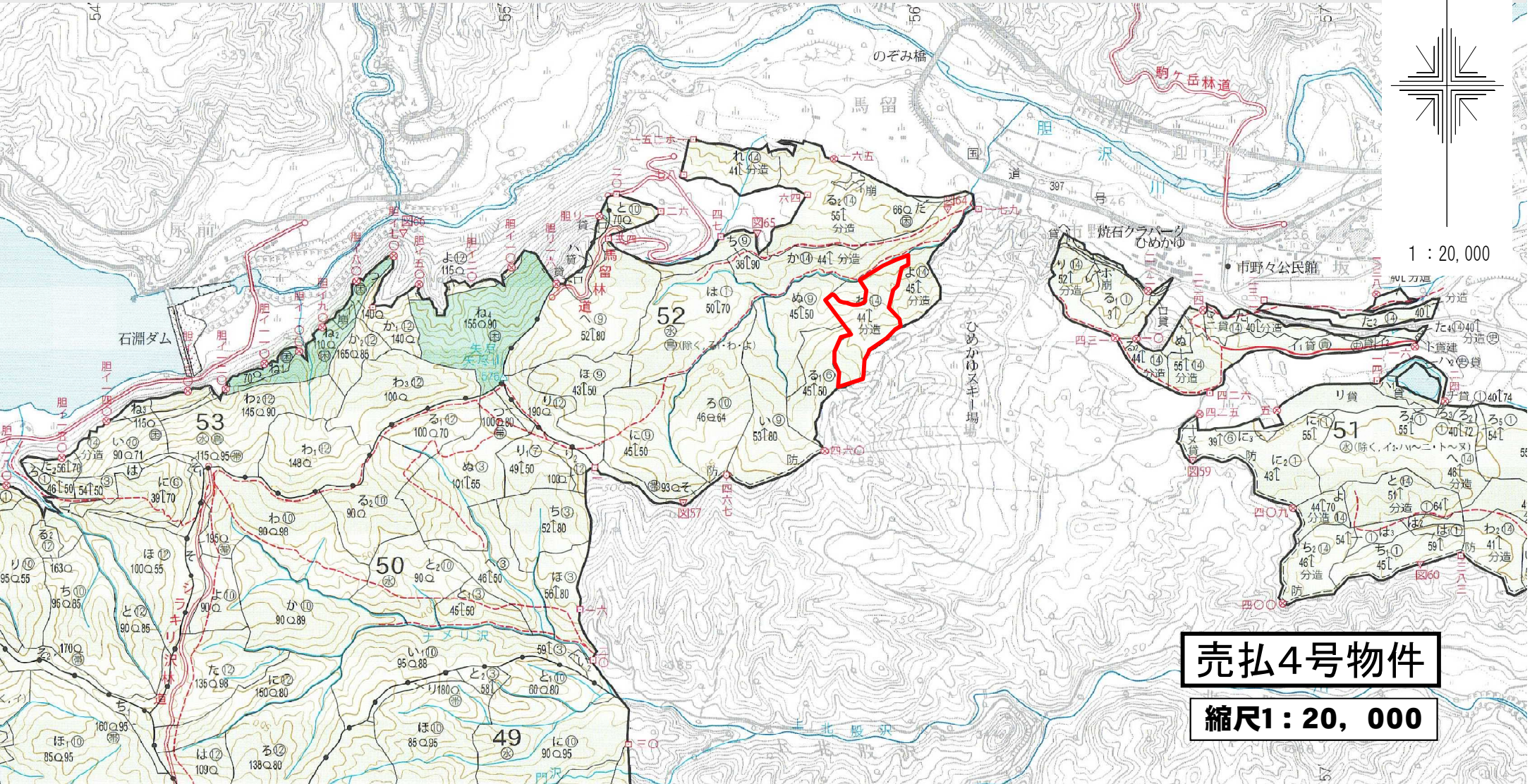
主要樹種径級別本数及び材積

樹種	スギ(一般材)		スギ(低質材)		ヒノキ(一般材)		ヒノキ(低質材)		アカマツ(一般材)		アカマツ(低質材)		カラマツ(一般材)		カラマツ(低質材)		広葉樹(一般材)		広葉樹(低質材)		合計	
	24cm	17m	14cm	10m	14cm	11m	14cm	9m	28cm	17m	16cm	11m	24cm	18m	12cm	13m	28cm	18m	10cm	9m	(本)	(m ³)
平均	(本)	(m ³)	(本)	(m ³)	(本)	(m ³)	(本)	(m ³)	(本)	(m ³)	(本)	(m ³)	(本)	(m ³)	(本)	(m ³)	(本)	(m ³)	(本)	(m ³)	(本)	(m ³)
~10			885	16.67			18	0.44			156	4.97			2	0.06			5,845	114.35	6,906	136.49
12			353	21.18	1	0.07	3	0.16			97	5.82			1	0.09			1,005	50.25	1,460	77.57
14	3	0.24	387	30.96			1	0.1			115	10.35			1	0.11			675	54.00	1,182	95.76
16	44	5.72	356	46.28	1	0.09	2	0.21			92	11.96							513	61.56	1,008	125.82
18	75	13.5	312	56.16	1	0.19	2	0.37			71	12.07							332	49.80	793	132.09
20	128	29.44	209	48.07					1	0.22	53	11.66			1	0.27			217	43.40	609	133.06
22	128	39.68	140	43.4			1	0.28			46	12.42	1	0.33					133	33.25	449	129.36
24	110	42.9	101	39.39			1	0.36			38	12.54	1	0.35			2	0.66	65	19.50	318	115.70
26	103	48.41	53	24.91			1	0.37	3	1.23	16	6.56					4	1.57	41	15.17	221	98.22
28	67	38.19	37	21.09			1	0.47	1	0.46	10	4.6					2	1.03	22	10.12	140	75.96
30	57	38.76	15	10.2							3	1.68	1	0.66			5	2.75	23	11.96	104	66.01
32	23	18.85	11	8.7			1	0.67	1	0.59	2	1.17					1	0.73	5	3.07	44	33.78
34	19	17.25	3	2.85							2	1.39							4	2.88	28	24.37
36	5	5.04	3	3.15			1	0.78	1	1.03									1	0.68	11	10.68
38	6	6.79	3	3.23															2	1.57	11	11.59
40	3	3.91															1	0.94	3	3.17	7	8.02
42			3	4.29															1	1.03	4	5.32
44			1	2																	1	1.66
46																						
48																						
50	2	4.25																			2	4.25
52			1	2																	1	1.80
54																						
56																						
58																						
60~																			1	1.42	1	1.42
計	773	312.93	2,873	383.99	3	0.35	32	4.21	7	3.53	701	97.19	3	1.34	5	0.53	15	7.68	8,888	477.18	13,300	1,288.93

公売物件所在位置図



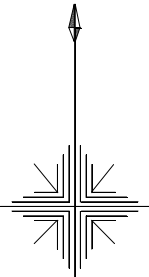
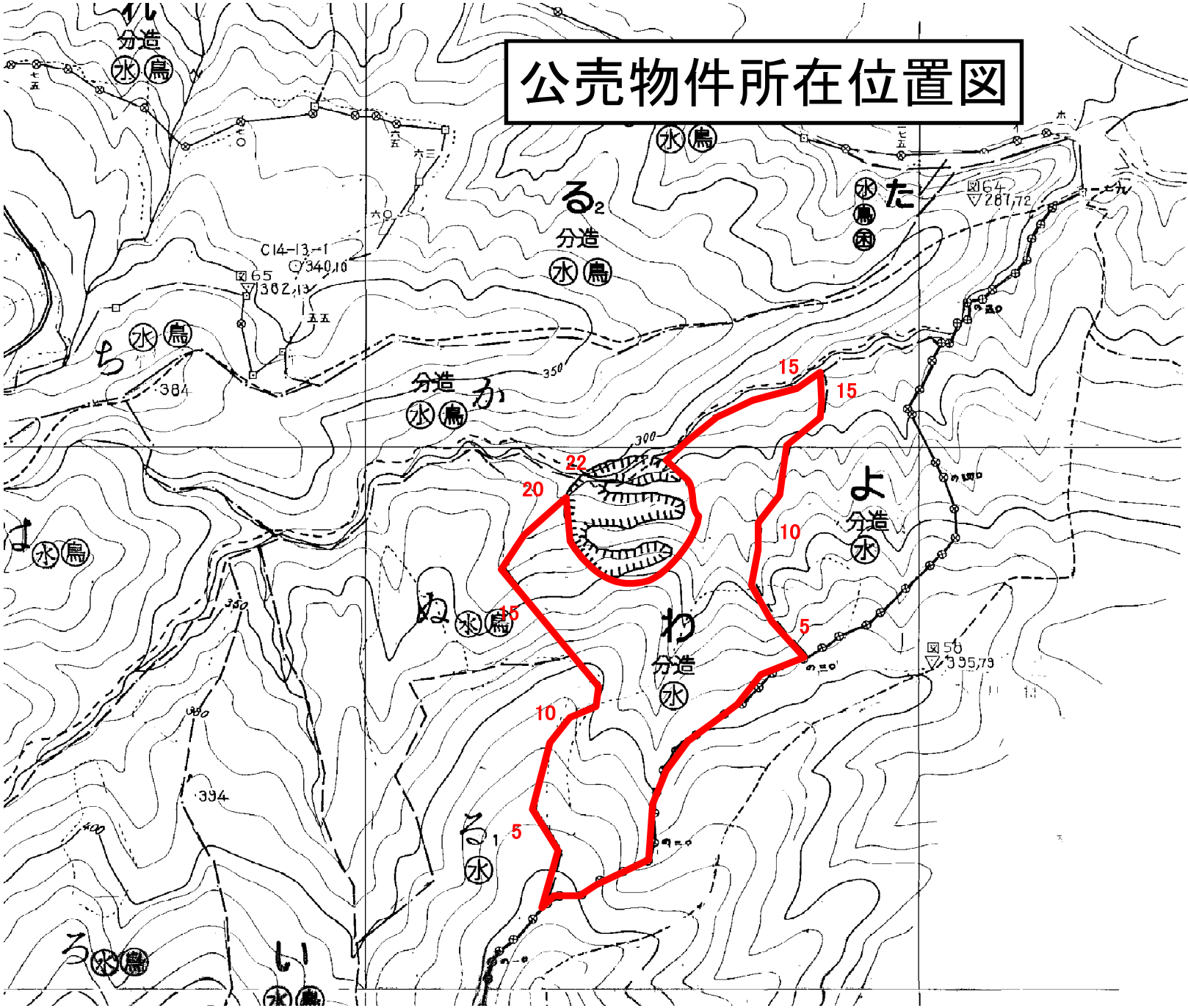
1 : 20,000



売払4号物件

縮尺1 : 20,000

公売物件所在位置図



1:5,000

売払4号物件

縮尺1:5,000