

公 売 物 件 明 細 書 (立 木)

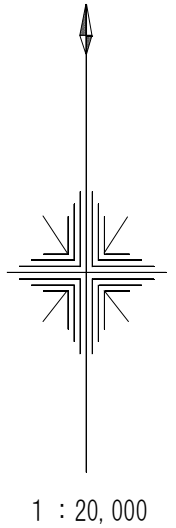
物件番号	2	特約条項及び特記事項	主要樹種径級別本数及び総材積、平均径級 (スギ、アカマツ、広葉樹の本数及び材積は別紙参照)													
物件所在地	東前川山 51わ3林小班	1 物件共通特記事項について遵守してください。 2 この物件は、分収造林契約による収益分収対象林分です。 分収割合は、国2：分収権者8。契約相手方は、上野林構部分林組合 組合長 小野寺 由蔵です。 買受人は、国の分収に係わる代金の納入については、国が発行する納入告知書によりまた、分収造林契約者の分収に係わる代金については、契約後通知する方法で納入してください。 3 物件の区域を十分確認し、誤伐等未然防止に努めてください。 4 この物件に隣接している民有地及び周辺の土場及び作業道として使用する場合は、所有者から土地の使用許可及び支障木の伐採等必要な手続きを行ったうえで作業に着手してください。 5 この物件及びその周辺は保安林となっております。保安林協議のため作業着手前に作業仕組計画書を提出してください。 なお、諸手続きに作業仕組計画書受理後、約3週間程度の期間を要します。	樹種	種類	一般材 低質材 別	径 級 別 本 数						計		平均		
						10cm 以下	12cm ~20	22 ~30	32 ~40	42 ~50	52 ~60	62上	本数 (本)	材積 (m3)	径級 (cm)	樹高 (m)
調査方法	毎木調査 (樹高曲線)		スギ	生立木	一般材		1,420	1,076	130	3			2,629	859.59	20	16
伐採方法	皆伐		スギ	生立木	低質材	823	204	13					1,040	152.84	10	10
面積 (ha)	4.55		アカマツ	生立木	一般材		117	234	22				373	169.46	24	19
林齢 (年)	46		アカマツ	生立木	低質材	2	205	85	6				298	80.70	18	17
搬出期間 (ヶ月)	36ヶ月		N計			825	1,946	1,408	158	3			4,340	1,262.59		
契約関係	分収造林		クリ	生立木	一般材			85	8				93	34.63	26	16
民有分納入方法	振込み		コナラ	生立木	一般材			44	1	1			46	17.37	24	17
法令制限、その他留意事項			ホオノキ	生立木	一般材			10					10	3.16	24	16
保安林	水源かん養		サクラ	生立木	一般材			12	1				13	4.67	24	16
自然公園	—		ウダイカンバ	生立木	一般材			1					1	0.30	24	15
砂防指定	—		イタヤカエデ	生立木	一般材			6					6	1.66	22	14
			ニレ	生立木	一般材			1					1	0.55	30	18
			他広	生立木	一般材			4					4	1.37	24	15
			他広低質材	生立木	低質材	889	1,842	145	5				2,881	357.23	14	14
			L計			889	1,842	308	15	1			3,055	420.94		
			合計			1,714	3,788	1,716	173	4			7,395	1,683.53		

(別紙)
 物件番号 2
 国有林名 東前川山
 林小班 51わ3

主要樹種径級別本数及び材積

樹種	スギ(一般材)		スギ(低質材)		アカマツ(一般材)		アカマツ(低質材)		広葉樹(一般材)		広葉樹(低質材)		合計	
	20cm	16m	10cm	10m	24cm	19m	18cm	17m	24cm	16m	14cm	14m	(本)	(m³)
平均 径級	(本)	(m³)	(本)	(m³)	(本)	(m³)	(本)	(m³)	(本)	(m³)	(本)	(m³)	(本)	(m³)
~10			823	29.29			2	0.10			889	34.97	1,714	64.36
12	242	16.94	128	8.96			40	3.20			373	26.11	783	55.21
14	290	31.90	40	4.40	16	1.76	37	4.07			417	41.7	800	83.83
16	289	43.35	18	2.70	29	4.35	45	6.75			349	48.86	730	106.01
18	330	66.00	10	100.00	35	7.35	48	10.08			340	64.6	763	248.03
20	269	69.94	8	2.08	37	9.99	35	9.45			363	94.28	712	185.74
22	314	103.62	7	2.31	58	19.72	32	10.88	41	10.6	39	9.39	491	156.52
24	277	113.57	5	2.50	49	22.05	18	8.10	54	17.38	62	18.18	465	181.78
26	193	96.50	1	0.60	47	25.85	19	10.45	37	13.97	31	10.37	328	157.74
28	180	108.00			45	29.7	5	3.30	26	11.48	7	2.98	263	155.46
30	112	80.64			35	27.65	11	8.69	5	2.55	6	2.86	169	122.39
32	57	48.45			15	13.76	5	4.60	3	1.64	3	1.39	83	69.84
34	38	37.62			3	3.14	1	1.03	4	2.62			46	44.41
36	19	21.85			3	2.83			2	1.36			24	26.04
38	8	7.59			1	1.31					1	0.76	10	9.66
40	8	9.00							1	0.78	1	0.78	10	10.56
42	3	4.62											3	4.62
44														
46														
48									1	1.33			1	1.33
50														
52														
54														
56														
58														
~60														
計	2,629	859.59	1,040	152.84	373	169.46	298	80.70	174	63.71	2,881	357.23	7,395	1,683.53

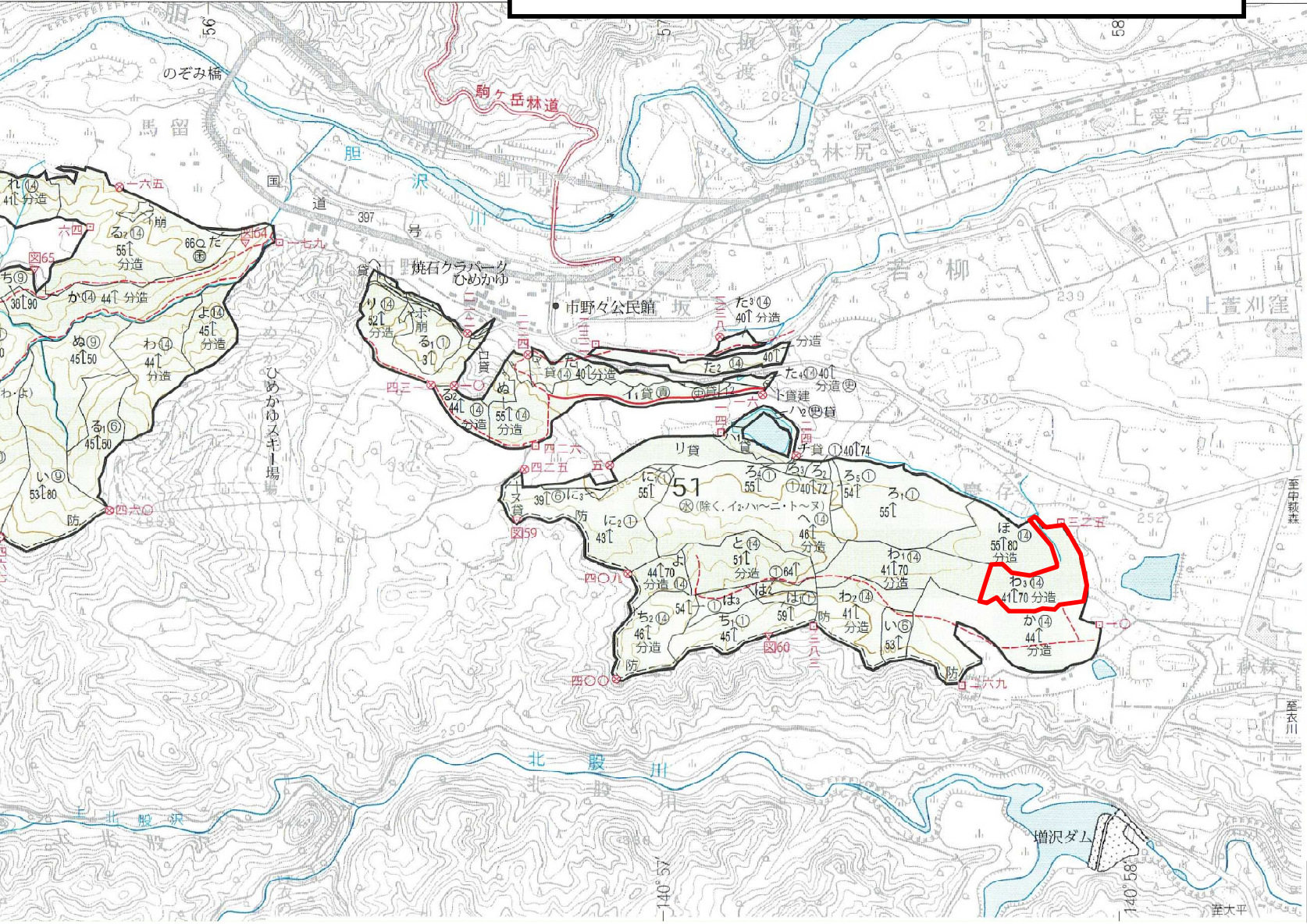
公売物件所在位置図



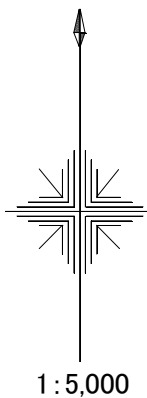
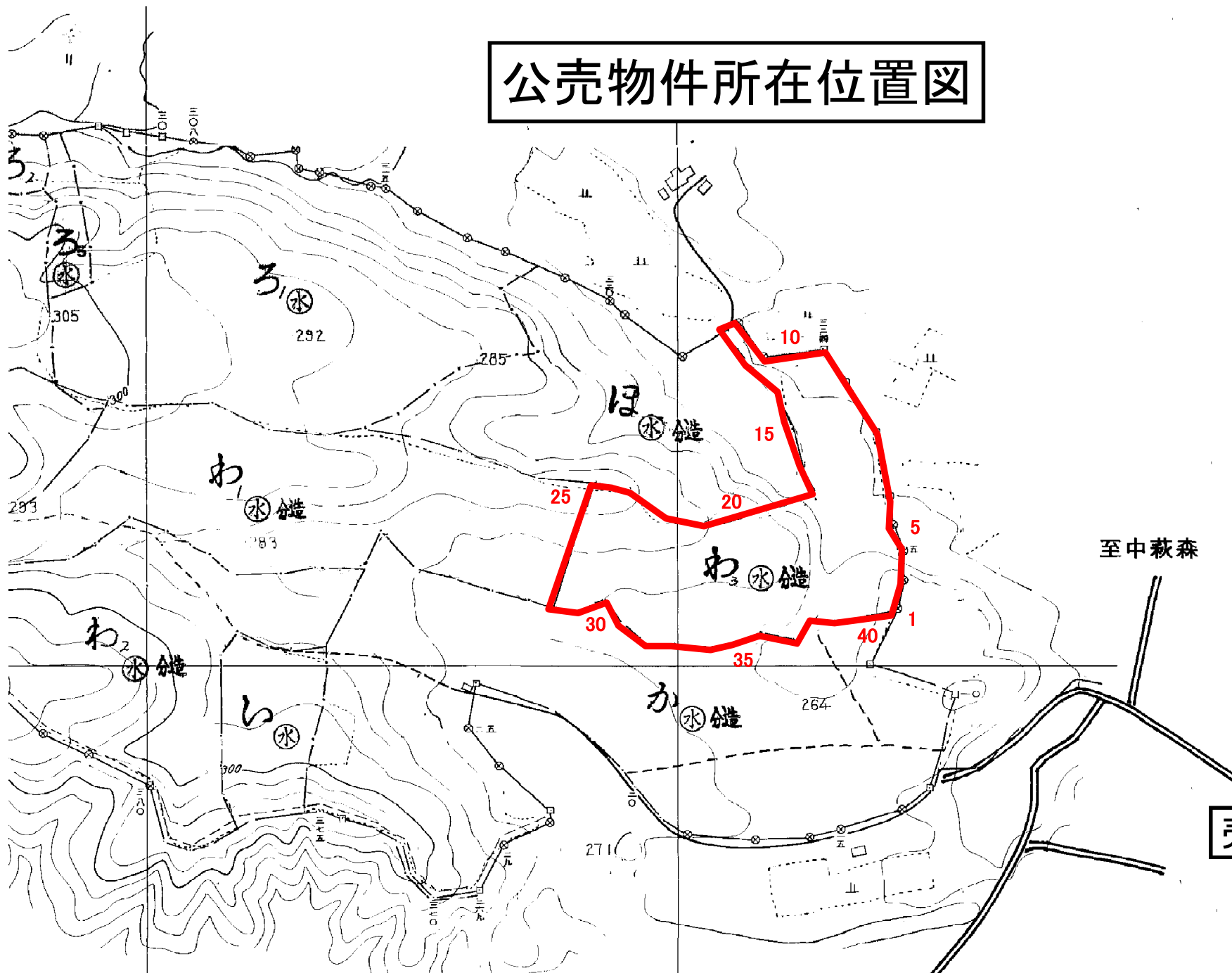
1 : 20,000

売払2号物件

縮尺1 : 20,000



公売物件所在位置図



売払2号物件

縮尺1:5,000