

公 売 物 件 明 細 書 (立 木)

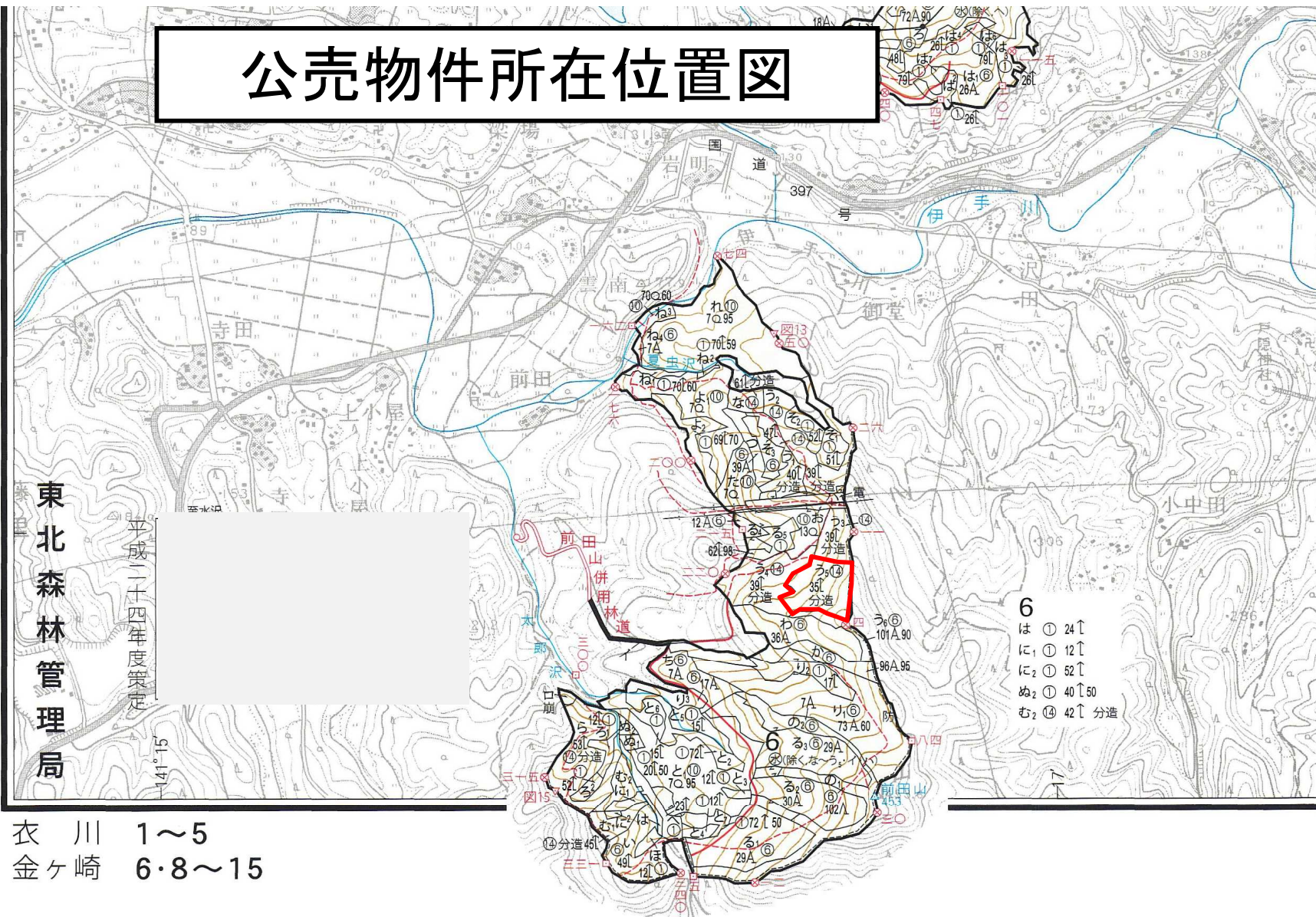
物件番号	1	特約条項及び特記事項	主要樹種径級別本数及び総材積、平均径級 (アカマツ、広葉樹の本数及び材種は別紙参照)													
物件所在地	前田山 6う5林小班	1 物件共通特記事項について遵守してください。 2 この物件は、分収造林契約による収益分収対象林分です。 分収割合は、国3：分収権者7。契約相手方は、藤里部分林組合、組合長 及川 洋一です。 買受人は、国の分収に係わる代金の納入については、国が発行する納入告知書によりまた、分収造林契約者の分収に係わる代金については、契約後通知する方法で納入してください。 3 物件の区域を十分確認し、誤伐等未然防止に努めてください。 4 この物件周辺の民有地を搬出路及び土場敷として使用する場合は、所有者から土地の使用許可及び支障木の伐採等必要な手続きを行ったうえで作業に着手してください。	樹 種	種 類	一般材 低質材 別	径 級 別 本 数						計		平均		
						10cm 以下	12cm ~20	22cm ~30	32 ~40	42 ~50	52 ~60	62上	本数 (本)	材積 (m3)	径級 (cm)	樹高 (m)
調査方法	毎木調査 (樹高曲線)		アカマツ	生立木	一般材		85	77	3				165	49.84	20	16
伐採方法	皆伐		アカマツ	生立木	低質材	283	626	51					960	110.56	14	13
面積 (h a)	3.30		N計			283	711	128	3				1,125	160.40		
林齢 (年)	40		クリ	生立木	一般材			4					4	1.34	24	16
搬出期間 (ヶ月)	36ヶ月		クリ	生立木	低質材			11					11	2.75	22	14
契約関係	分収造林		ホオノキ	生立木	一般材			2					2	0.59	22	16
民有分納入方法	振込み		ホオノキ	生立木	低質材			1					1	0.24	22	14
			サクラ	生立木	低質材			1					1	0.26	28	10
法令制限、その他留意事項			他広低質材	生立木	低質材	1,383	919						2,302	127.59	10	10
保安林	—		L計			1,383	919	19					2,321	132.77		
自然公園	—															
砂防指定	—															
			合計			1,666	1,630	147	3				3,446	293.17		

(別紙)
 物件番号 1
 国有林名 前田山
 林小班 655

主要樹種径級別本数及び材積

樹種	アカマツ(一般材)		アカマツ(低質材)		広葉樹(一般材)		広葉樹(低質材)		合計	
	20cm	16m	14cm	13m	24cm	16m	10cm	10m	(本)	(m³)
平均 径級	(本)	(m³)	(本)	(m³)	(本)	(m³)	(本)	(m³)	(本)	(m³)
~10			283	13.75			1,383	39.26	1,666	53.01
12			198	13.86			386	23.16	584	37.02
14	5	0.5	182	18.2			263	23.67	450	42.37
16	21	2.94	104	14.56			145	18.85	270	36.35
18	35	6.65	83	15.77			72	11.52	190	33.94
20	24	6	59	14.75			53	11.13	136	31.88
22	21	6.72	22	7.04	1	0.27	7	1.64	51	15.67
24	26	9.88	16	6.08	4	1.24	5	1.35	51	18.55
26	16	7.36	7	3.22	1	0.42			24	11.00
28	12	6.72	3	1.68			1	0.26	16	8.66
30	2	1.05	3	1.65					5	2.70
32	2	1.25							2	1.25
34										
36	1	0.77							1	0.77
38										
40										
42										
44										
46										
48										
50										
52										
54										
56										
58										
~60										
計	165	49.84	960	110.56	6	1.93	2,315	130.84	3,446	293.17

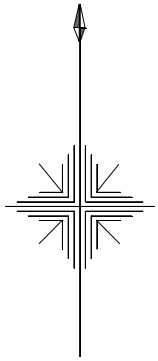
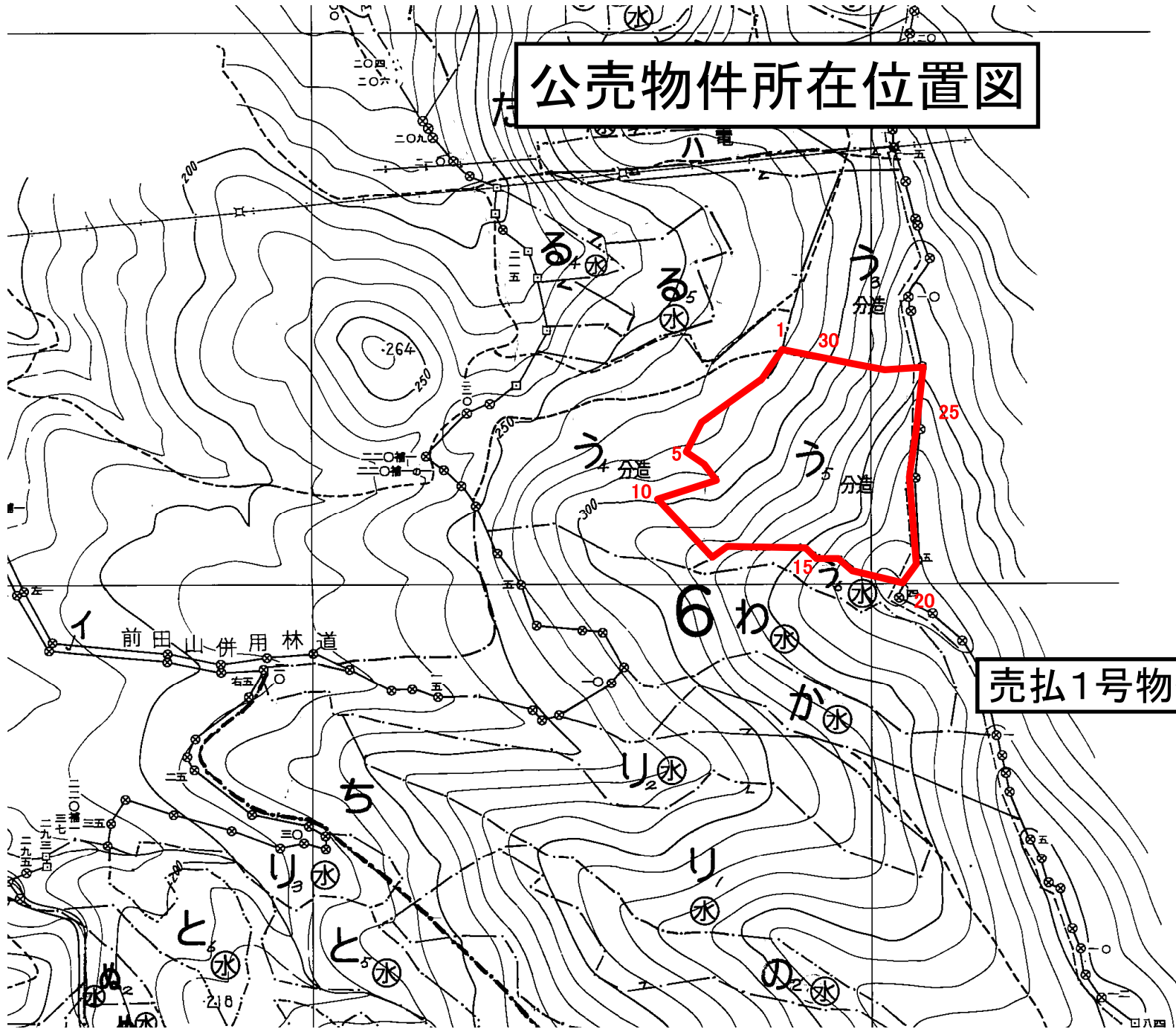
公売物件所在位置図



売払1号物件

縮尺1:20,000

公売物件所在位置図



1:5,000

売払1号物件

縮尺1:5,000