

公 売 物 件 明 細 書 (立 木)

森林事務所	林名区分	林齢 (年)	面積 (ha)	伐採方法	伐採率 (%)	特記事項
千厩	官行造林	65	0.7	皆伐	100	
国有林名	調査方法	官収割合 (%)	保安林	自然公園	砂防指定	
猿沢生産森林組合	直径毎木法	官50 民50	水涵保	—	—	
林小班	車両制限 (t)	搬出期限(ヶ月)	契約関係			
2い	10	36ヶ月	官行造林			

樹種 平均 (径級/樹高)	スギ 一般材		スギ 低質材		アカマツ 一般材		クリ 一般材		その他広葉樹 低質材									
	32	22	18	12	28	20	24	15	14	11	(本)	(m ²)	(本)	(m ²)	(本)	(m ²)	(本)	(m ²)
本数/材積	(本)	(m ³)	(本)	(m ³)	(本)	(m ³)	(本)	(m ³)	(本)	(m ³)	(本)	(m ²)	(本)	(m ²)	(本)	(m ²)	(本)	(m ²)
10 cm以下			11	0.25					13	0.17								
12 cm			25	1.25					6	0.32								
14 cm			45	3.60														
16 cm			42	5.04					3	0.40								
18 cm	17	3.06	22	3.96					2	0.32								
20 cm	60	15.00	20	5.00					8	1.75								
22 cm	55	18.15	7	2.31			1	0.25	1	0.31								
24 cm	47	20.68	4	1.76	2	0.80	2	0.56										
26 cm	63	35.28	5	2.80			2	0.65	2	0.72								
28 cm	62	43.40	4	2.80			2	0.83										
30 cm	60	49.80	2	1.66					1	0.45								
32 cm	57	53.01	1	0.93														
34 cm	59	64.31	2	2.18														
36 cm	39	46.80			1	1.08												
38 cm	40	53.20	1	1.33														
40 cm	40	58.00																
42 cm	29	46.40																
44 cm	21	37.80	1	1.80														
46 cm	20	38.60	1	1.93														
48 cm	16	34.40																
50 cm	9	20.70																
52 cm	6	15.24																
54 cm			1	2.70														
56 cm	3	8.39																
58 cm	3	9.09																
60 cm																		
62 cm以上																		
計	706	671.31	194	41.30	3	1.88	7	2.29	36	4.44								

1号物件	(本) 計	(材積) 計
	946	721.22

公 売 物 件 明 細 書 (立 木)

森林事務所	林名区分	林齢 (年)	面積 (ha)	伐採方法	伐採率 (%)	特記事項
千厩	官行造林	66	11.09	皆伐	100	
国有林名	調査方法	官収割合 (%)	保安林	自然公園	砂防指定	
猿沢生産森林組合	標準地調査法	官50 民50	水涵保	—	—	
林小班	車両制限 (t)	搬出期限 (ヶ月)	契約関係			
2ろ	10	36ヶ月	官行造林			

樹種 平均 (径級/樹高)	アカマツ 一般材		アカマツNA 低質材		コナラ 一般材		その他広葉樹 一般材		その他広葉樹 低質材									
	32	19	24	18	24	12	22	14	8	8	(本)	(m ²)	(本)	(m ²)	(本)	(m ²)	(本)	(m ²)
本数/材積	(本)	(m ³)	(本)	(m ³)	(本)	(m ³)	(本)	(m ³)	(本)	(m ³)	(本)	(m ²)	(本)	(m ²)	(本)	(m ²)	(本)	(m ²)
10 cm以下									7,953	156.49								
12 cm			38	3.38					1,090	52.83								
14 cm			188	22.00					602	44.56								
16 cm			489	83.85					357	38.54								
18 cm			658	137.43					207	26.32								
20 cm	19	4.70	564	147.77					113	17.86								
22 cm	19	6.96	752	248.35			19	4.51	19	3.76								
24 cm	75	34.03	639	255.87	19	4.51												
26 cm	169	84.60	357	185.18					19	6.96								
28 cm	226	131.79	564	313.02					19	5.45								
30 cm	264	174.28	489	312.08														
32 cm	244	179.92	282	197.21														
34 cm	75	63.73	282	222.78														
36 cm	169	150.78	188	159.42														
38 cm	94	89.30	56	59.41														
40 cm	19	19.55	75	90.43														
42 cm	38	50.38																
44 cm	19	25.57	19	27.07														
46 cm	38	53.20	75	104.72														
48 cm	38	59.41	19	24.06														
50 cm																		
52 cm																		
54 cm																		
56 cm																		
58 cm																		
60 cm																		
62 cm以上																		
計	1,506	1,128.20	5,734	2,594.03	19	4.51	19	4.51	10,379	352.77								

1号物件	(本)計	(材積)計
	17,657	4,084.02

公 売 物 件 明 細 書 (立 木)

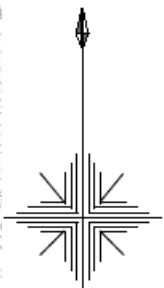
森林事務所	林名区分	林齢 (年)	面積 (ha)	伐採方法	伐採率 (%)	特記事項
千厩	官行造林	65	0.35	皆伐	100	
国有林名	調査方法	官収割合 (%)	保安林	自然公園	砂防指定	
猿沢生産森林組合	標準地調査法	官50 民50	水涵保	—	—	
林小班	車両制限 (t)	搬出期限(ヶ月)	契約関係			
2は	10	36ヶ月	官行造林			

樹種 平均 (径級/樹高)	アカマツ 一般材		アカマツNA 低質材		その他広葉樹 低質材													
	34 (本)	19 (m³)	32 (本)	18 (m³)	10 (本)	7 (m³)	(本)	(m³)	(本)	(m³)	(本)	(m³)	(本)	(m³)	(本)	(m³)	(本)	(m³)
10 cm以下					42	0.46												
12 cm					7	0.34												
14 cm					14	0.83												
16 cm					7	0.67												
18 cm																		
20 cm			7	1.82														
22 cm																		
24 cm																		
26 cm																		
28 cm																		
30 cm																		
32 cm																		
34 cm	7	5.33	7	4.72														
36 cm			7	5.53														
38 cm																		
40 cm																		
42 cm			7	8.50														
44 cm																		
46 cm																		
48 cm																		
50 cm																		
52 cm																		
54 cm																		
56 cm																		
58 cm																		
60 cm																		
62 cm以上																		
計	7	5.33	28	20.57	70	2.31												

1号物件	(本) 計	(材積) 計
	105	28.20

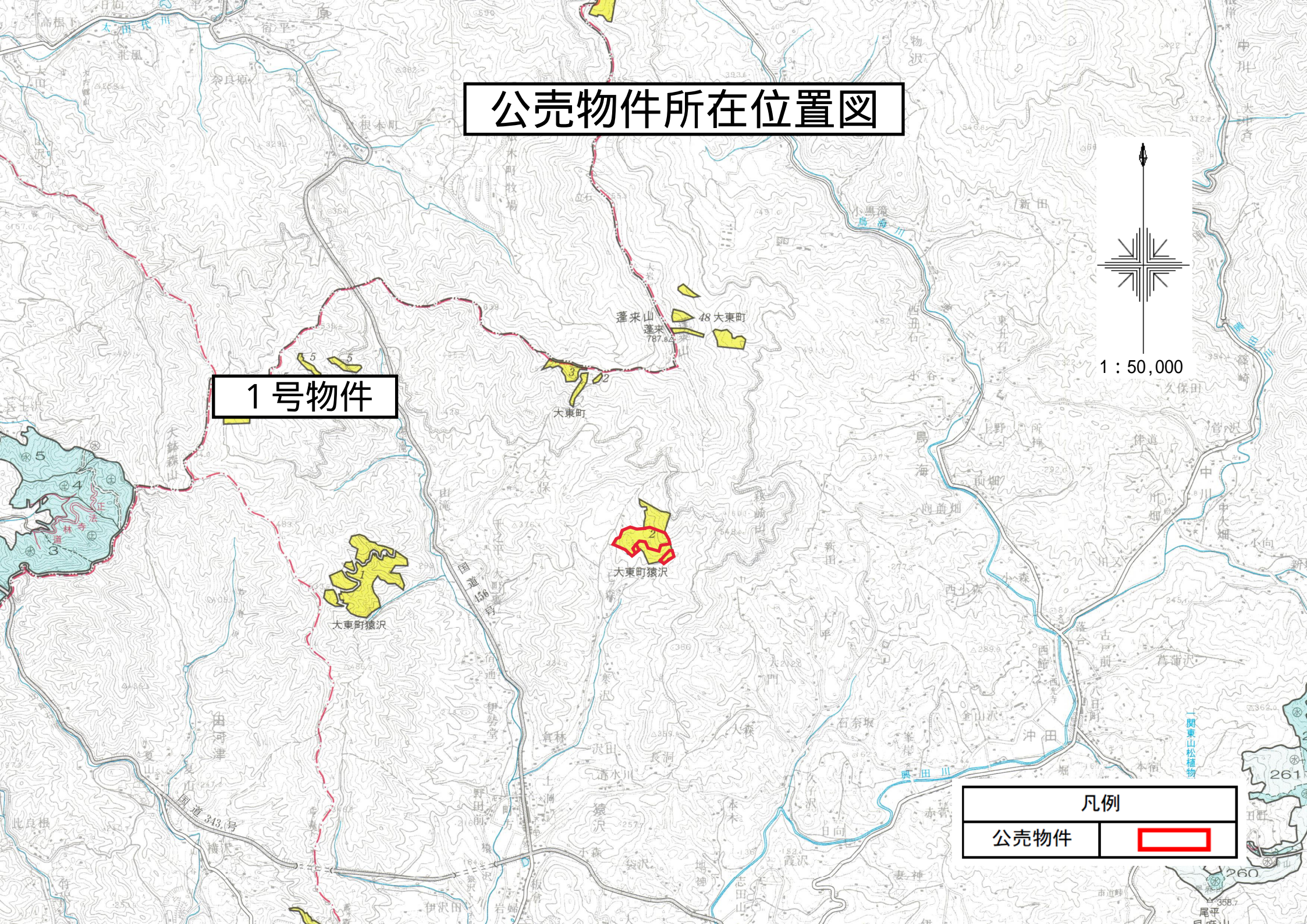
公売物件所在位置図

1号物件



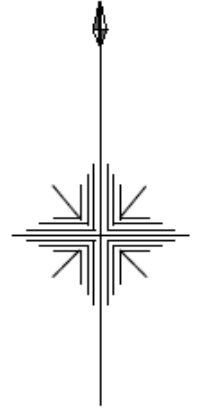
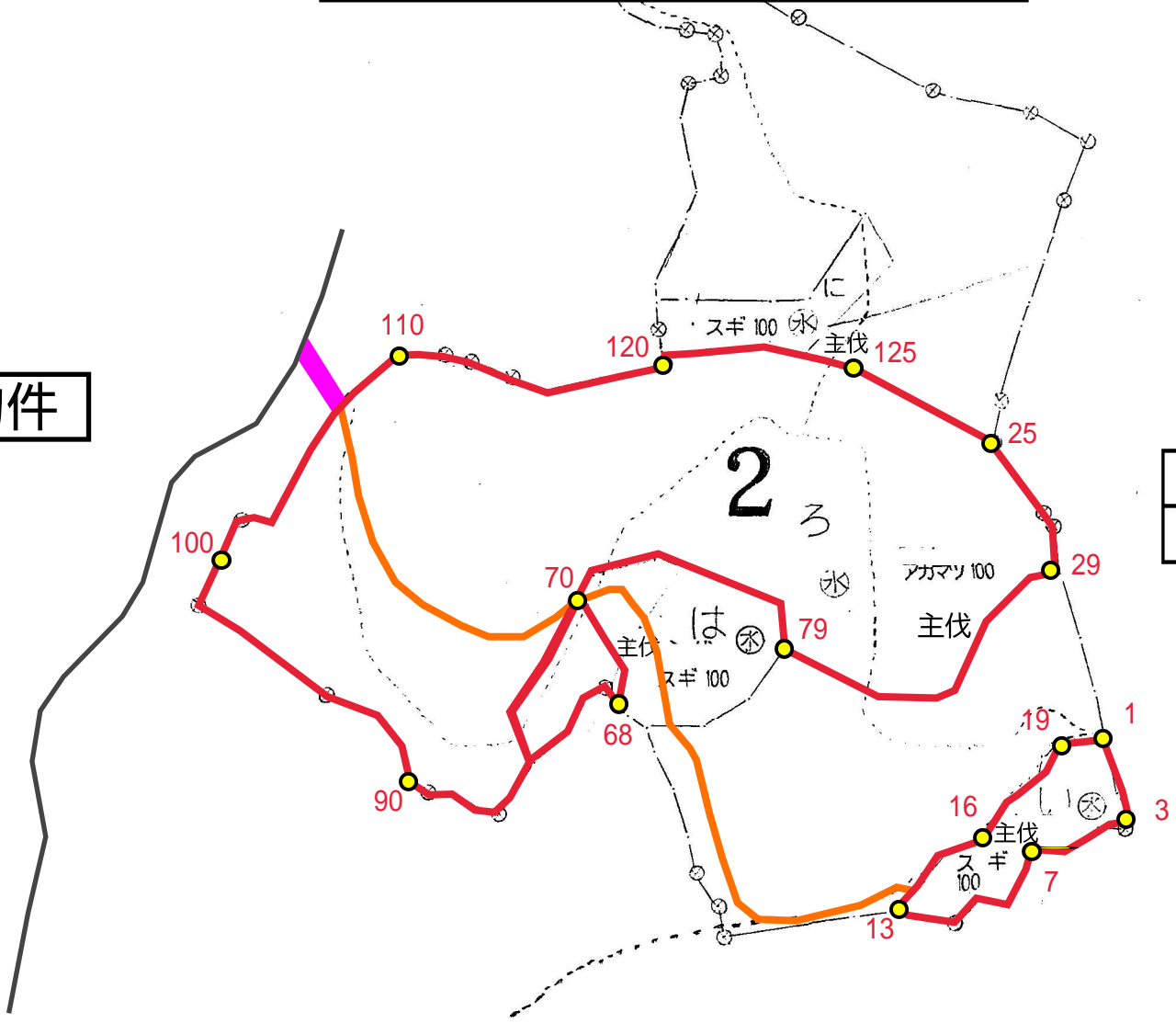
1 : 50,000

凡例	
公売物件	



公売物件所在位置図

1号物件



1/5,000

凡例	
公売物件	

- 土場予定地
- 搬出路作設
想定線
- 市道

公 売 物 件 明 細 書 (立 木)

森林事務所	林名区分	林齢 (年)	面積 (ha)	伐採方法	伐採率 (%)	特記事項
金ヶ崎	国有林	56	3.77	皆伐	100	
国有林名	調査方法	官収割合 (%)	保安林	自然公園	砂防指定	
玉ノ木沢	標準地調査法	—	水涵保	—	—	
林小班	車両制限 (t)	搬出期限(ヶ月)	契約関係			
12い1	10	36ヶ月	—			

樹種 平均 (径級/樹高)	スギ 一般材		スギ 低質材		アカマツ 一般材		その他広葉樹 低質材		(本)	(m ²)	(本)	(m ²)	(本)	(m ²)	(本)	(m ²)	(本)	(m ²)	(本)	(m ²)
	22	16	10	6	30	20	18	12												
本数/材積	(本)	(m ³)	(本)	(m ³)	(本)	(m ³)	(本)	(m ³)	(本)	(m ²)	(本)	(m ²)	(本)	(m ²)	(本)	(m ²)	(本)	(m ²)	(本)	(m ²)
10 cm以下			239	38.90			68	15.70												
12 cm	171	28.32					102	11.26												
14 cm	273	69.26					205	27.64												
16 cm	307	60.73					171	72.68												
18 cm	171	30.37																		
20 cm	375	88.03																		
22 cm	341	130.34																		
24 cm	307	55.62			34	14.33	171	34.80												
26 cm	375	153.20			68	19.79	34	8.87												
28 cm	171	81.21																		
30 cm	239	168.21					34	8.53												
32 cm	239	189.37																		
34 cm	68	42.65																		
36 cm	68	76.77			34	35.14														
38 cm																				
40 cm					34	4.09														
42 cm																				
44 cm	34	59.03																		
46 cm																				
48 cm																				
50 cm																				
52 cm																				
54 cm																				
56 cm																				
58 cm																				
60 cm																				
62 cm以上																				
計	3,139	1,233.11	239	38.90	170	73.35	785	179.48												

2号物件	(本) 計	(材積) 計
	4,333	1,524.84

公 売 物 件 明 細 書 (立 木)

物件番号		2		特記事項		主要樹種径級別本数及び総材積、平均径級															
森林事務所		金ヶ崎		1. 物件共通特記事項を遵守してください。 2. 本物件及びその周辺は保安林となっております。保安林協議のため、作業着手前に保安林内の作業仕組計画書の承諾願いを担当森林事務所森林官へ提出してください。なお、当該承諾願いに問題がなければ、当該承諾願いを受理後、承諾するまでに約3週間程度の期間を要します。 3. 物件の区域を十分確認し、誤伐等未然防止に努めてください。 4. 本物件の売払木は、全て伐採・搬出してください。なお、売払木が判断しがたい立木については、担当森林事務所森林官の指示に従ってください。 5. 本物件は、搬出路が別紙1/20,000図面(茶色線)のとおりに民地を使用することとなり、当該地権者から当該土地の使用について内諾を得ております。買受人は作業着手前に、当該地権者へ挨拶し、当該地権者の指示に基づき当該土地を使用してください。 6. 本物件は、搬出路が別紙1/5,000図面(橙色線)のとおりに森林作業道を予定しております。通行する際には道路を損傷しないよう注意してください。		樹 種	種 類	一般材 低質材 別	径 級 別 本 数							計		平均			
10cm 以下	12~ 20cm	22~ 30cm	32~ 40cm						42~ 50cm	52~ 60cm	62cm 以上	本数 (本)	材積 (m3)	径級 (cm)	樹高 (m)						
国有林名		玉ノ木沢				スギ	生立木	一般材		63	84	56	9			1	213	123.19	28	17	
林小班名		12ろ				スギ	生立木	低質材	13	5							18	0.75	10	8	
林名区分		国有林				アカマツ	生立木	一般材					1				1	1.88	48	24	
林齢(年)		72				N 計			13	68	84	56	10			1	232	125.82			
面積(ha)		0.25				その他広葉樹	生立木	低質材	5	16	10	4					35	8.02	20	13	
伐採方法		皆伐				L 計			5	16	10	4					35	8.02			
伐採率(%)		100																			
調査方法		毎木調査法																			
契約関係		-																			
官収割合(%)		-																			
法令制限、その他留意事項																					
保安林		水涵保																			
自然公園		-																			
砂防指定		-																			
車両制限(t)		10																			
搬出期限(ヶ月)		36ヶ月																			
							計	18	84	94	60	10		1	267	133.84					

2号物件

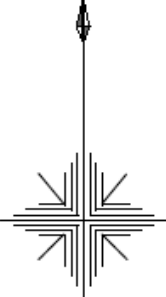
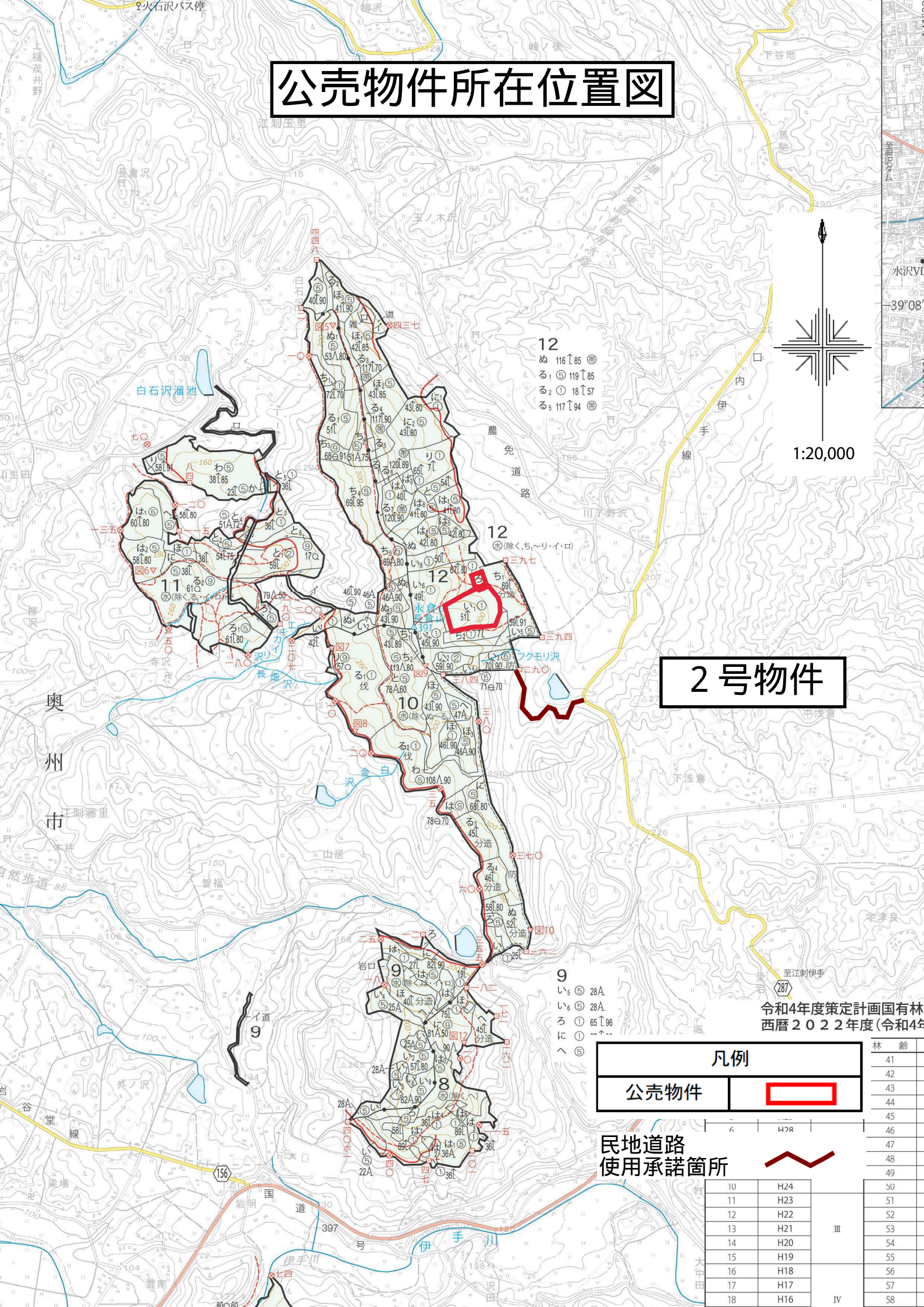
公 売 物 件 明 細 書 (立 木)

森林事務所	林名区分	林齢 (年)	面積 (ha)	伐採方法	伐採率 (%)	特記事項
金ヶ崎	国有林	72	0.25	皆伐	100	
国有林名	調査方法	官収割合 (%)	保安林	自然公園	砂防指定	
玉ノ木沢	毎木調査法	—	水涵保	—	—	
林小班	車両制限 (t)	搬出期限(ヶ月)	契約関係			
12ろ	10	36ヶ月	—			

樹種 平均 (径級/樹高)	スギ 一般材		スギ 低質材		アカマツ 一般材		その他広葉樹 低質材											
	28	17	10	8	48	24	20	13	(本)	(m ²)	(本)	(m ²)	(本)	(m ²)	(本)	(m ²)	(本)	(m ²)
本数/材積	(本)	(m ³)	(本)	(m ³)	(本)	(m ³)	(本)	(m ³)	(本)	(m ²)	(本)	(m ²)	(本)	(m ²)	(本)	(m ²)	(本)	(m ²)
10 cm以下			13	0.45			5	0.13										
12 cm	7	0.38	3	0.12			1	0.04										
14 cm	13	1.12	1	0.05			1	0.10										
16 cm	16	2.01	1	0.13			1	0.11										
18 cm	17	3.34					5	0.76										
20 cm	10	2.38					8	1.58										
22 cm	14	4.32					2	0.48										
24 cm	21	8.01					1	0.28										
26 cm	11	5.12					5	1.67										
28 cm	20	11.40					1	0.40										
30 cm	18	11.91					1	0.39										
32 cm	21	17.04					4	2.08										
34 cm	12	11.12																
36 cm	9	9.28																
38 cm	5	5.89																
40 cm	9	11.21																
42 cm	2	3.08																
44 cm	1	1.66																
46 cm	3	5.19																
48 cm	1	1.83			1	1.88												
50 cm	2	3.73																
52 cm																		
54 cm																		
56 cm																		
58 cm																		
60 cm																		
62 cm以上	1	3.17																
計	213	123.19	18	0.75	1	1.88	35	8.02										

2号物件	(本) 計	(材積) 計
	267	133.84

公売物件所在位置図



1:20,000

2号物件

12
ぬ 116 ↑ 85
る₁ 119 ↑ 85
る₂ 118 ↑ 57
る₃ 117 ↑ 94

12
②(除く,ちへり・イ・ロ)

9
い₅ 28A
い₆ 28A
る₁ 65 ↑ 96
に₁ ①
へ₅

令和4年度策定計画国有林
西暦2022年度(令和4年)

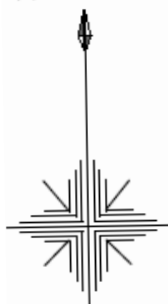
凡例	
公売物件	

民地道路
使用承諾箇所

Parcel No.	Area	Category	Age
10	H24		30
11	H23		31
12	H22		32
13	H21	III	33
14	H20		34
15	H19		35
16	H18		36
17	H17		37
18	H16	IV	38

公売物件所在位置図

至川子野沢



1:5,000

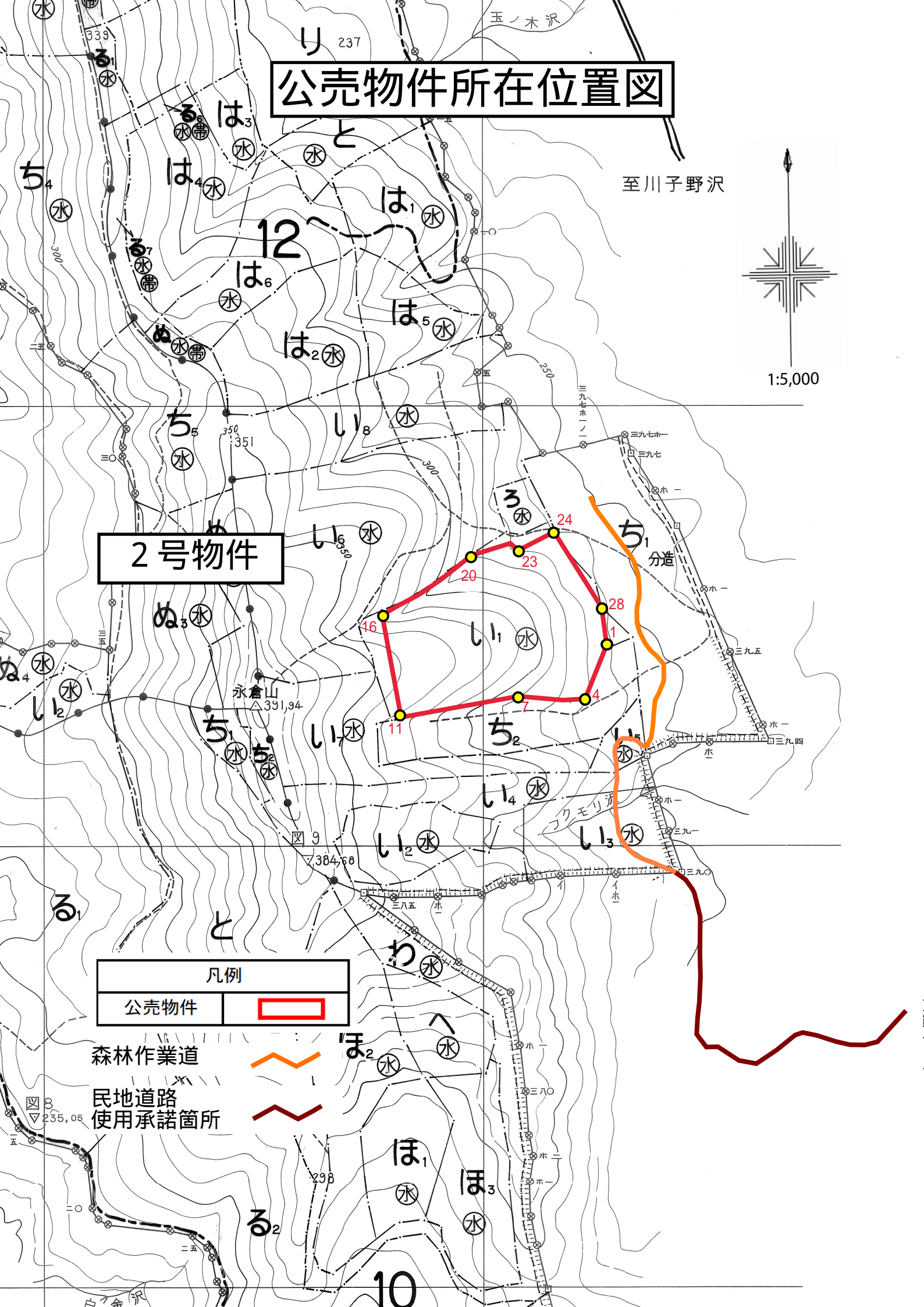
2号物件

凡例	
公売物件	

森林作業道

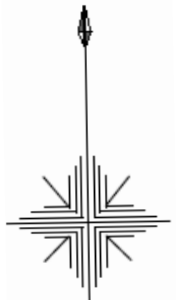


民地道路
使用承諾箇所



公売物件所在位置図

至川子野沢



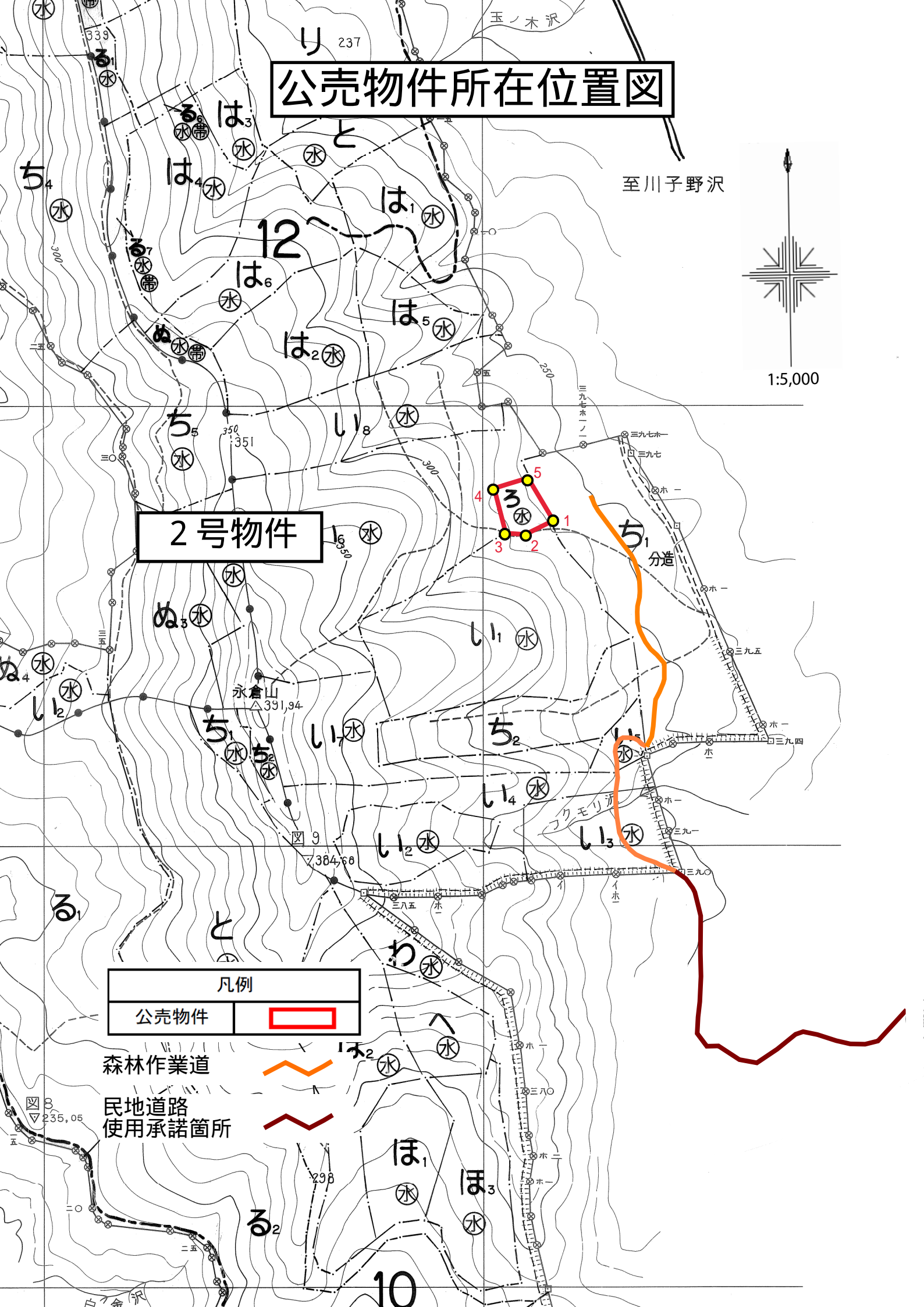
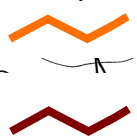
1:5,000

2号物件

凡例	
公売物件	

森林作業道

民地道路
使用承諾箇所



公 売 物 件 明 細 書 (立 木)

森林事務所	林名区分	林齢 (年)	面積 (ha)	伐採方法	伐採率 (%)	特記事項
土橋	分収造林	48	4.48	皆伐	100	
国有林名	調査方法	官収割合 (%)	保安林	自然公園	砂防指定	
南前川山	直径毎木法	官30 民70	水涵保	—	—	
林小班	車両制限 (t)	搬出期限(ヶ月)	契約関係			
67ち	10	36ヶ月	分収造林			

樹種 平均 (径級/樹高)	スギ 一般材		スギ 低質材		サウグルミ 一般材		ホオノキ 一般材		シナノキ 一般材		その他広葉樹 低質材		(本)	(m ²)	(本)	(m ²)	(本)	(m ²)	(本)	(m ²)
	24 (本)	21 (m ²)	10 (本)	9 (m ²)	26 (本)	19 (m ²)	28 (本)	19 (m ²)	28 (本)	21 (m ²)	14 (本)	14 (m ²)								
10 cm以下			215	7.16							337	8.61								
12 cm	173	10.38	82	4.92							212	12.72								
14 cm	287	28.70	55	5.50							171	17.10								
16 cm	433	69.28	22	3.52							183	27.45								
18 cm	540	124.20	13	2.99							149	29.80								
20 cm	599	179.70	5	1.50							112	30.24								
22 cm	561	218.79	3	1.17							87	30.45								
24 cm	606	309.06	1	0.51							58	26.10								
26 cm	570	353.40			1	0.45	4	1.61	2	1.04	11	4.47								
28 cm	522	386.28	1	0.74			6	2.90	2	1.11	5	2.50								
30 cm	437	380.19					1	0.62	2	1.14	2	1.26								
32 cm	335	328.30							2	1.40	1	0.55								
34 cm	213	232.17						1	0.86		3	2.27								
36 cm	164	206.64						1	0.96	1	1.01									
38 cm	97	133.86																		
40 cm	63	95.76																		
42 cm	26	43.42																		
44 cm	13	24.31																		
46 cm	2	3.11																		
48 cm	2	3.24																		
50 cm											1	1.86								
52 cm																				
54 cm																				
56 cm																				
58 cm																				
60 cm																				
62 cm以上																				
計	5,643	3,130.79	397	28.01	1	0.45	13	6.95	9	5.70	1,332	195.38								

3号物件	(本)計	(材積)計
	7,395	3,367.28

公 売 物 件 明 細 書 (立 木)

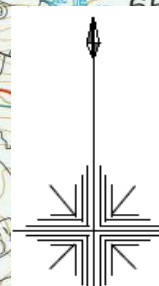
森林事務所	林名区分	林齢 (年)	面積 (ha)	伐採方法	伐採率 (%)	特記事項
土橋	分収造林	48	2.94	皆伐	100	
国有林名	調査方法	官収割合 (%)	保安林	自然公園	砂防指定	
南前川山	直径毎木法	官30 民70	水涵保	—	—	
林小班	車両制限 (t)	搬出期限(ヶ月)	契約関係			
67㍿	10	36ヶ月	分収造林			

樹種 平均 (径級/樹高)	スギ 一般材		スギ 低質材		その他針葉樹 低質材		ブナ 一般材		ホオノキ 一般材		ホオノキ 一般材		その他広葉樹 低質材		(本)	(m ²)	(本)	(m ²)	(本)	(m ²)
	22	20	10	10	26	26	52	24	26	19	26	19	12	11						
本数/材積	(本)	(m ²)	(本)	(m ²)	(本)	(m ²)	(本)	(m ²)	(本)	(m ²)	(本)	(m ²)	(本)	(m ²)	(本)	(m ²)	(本)	(m ²)	(本)	(m ²)
10 cm以下			319	10.92									415	11.13						
12 cm	160	11.20	103	7.21									225	13.50						
14 cm	274	32.88	44	5.28									168	15.12						
16 cm	352	59.84	26	4.42									122	13.42						
18 cm	410	98.40	5	1.20									83	12.45						
20 cm	474	146.94	6	1.86									70	12.60						
22 cm	449	188.58	11	4.62					4	1.27	4	1.27	29	7.77						
24 cm	439	215.11	3	1.47					5	1.78	5	1.78	20	6.43						
26 cm	388	228.92	1	0.59	1	0.62			2	0.87	2	0.87	7	2.71						
28 cm	278	194.60	1	0.70					4	2.08	4	2.08	3	1.37						
30 cm	201	166.83							4	2.31	4	2.31	2	0.94						
32 cm	120	117.60							2	1.54	2	1.54	1	0.62						
34 cm	98	106.82																		
36 cm	48	57.60							1	0.78	1	0.78								
38 cm	60	82.80							1	0.96	1	0.96	1	1.11						
40 cm	17	25.84																		
42 cm	13	21.71																		
44 cm	3	5.47																		
46 cm	1	2.01																		
48 cm																				
50 cm																				
52 cm	2	4.16						1	2.12											
54 cm																				
56 cm																				
58 cm																				
60 cm																				
62 cm以上																				
計	3,787	1,767.31	519	38.27	1	0.62	1	2.12	23	11.59	23	11.59	1,146	99.17						


3号物件	(本) 計	(材積) 計
	5,486	1,924.38

公売物件所在位置図

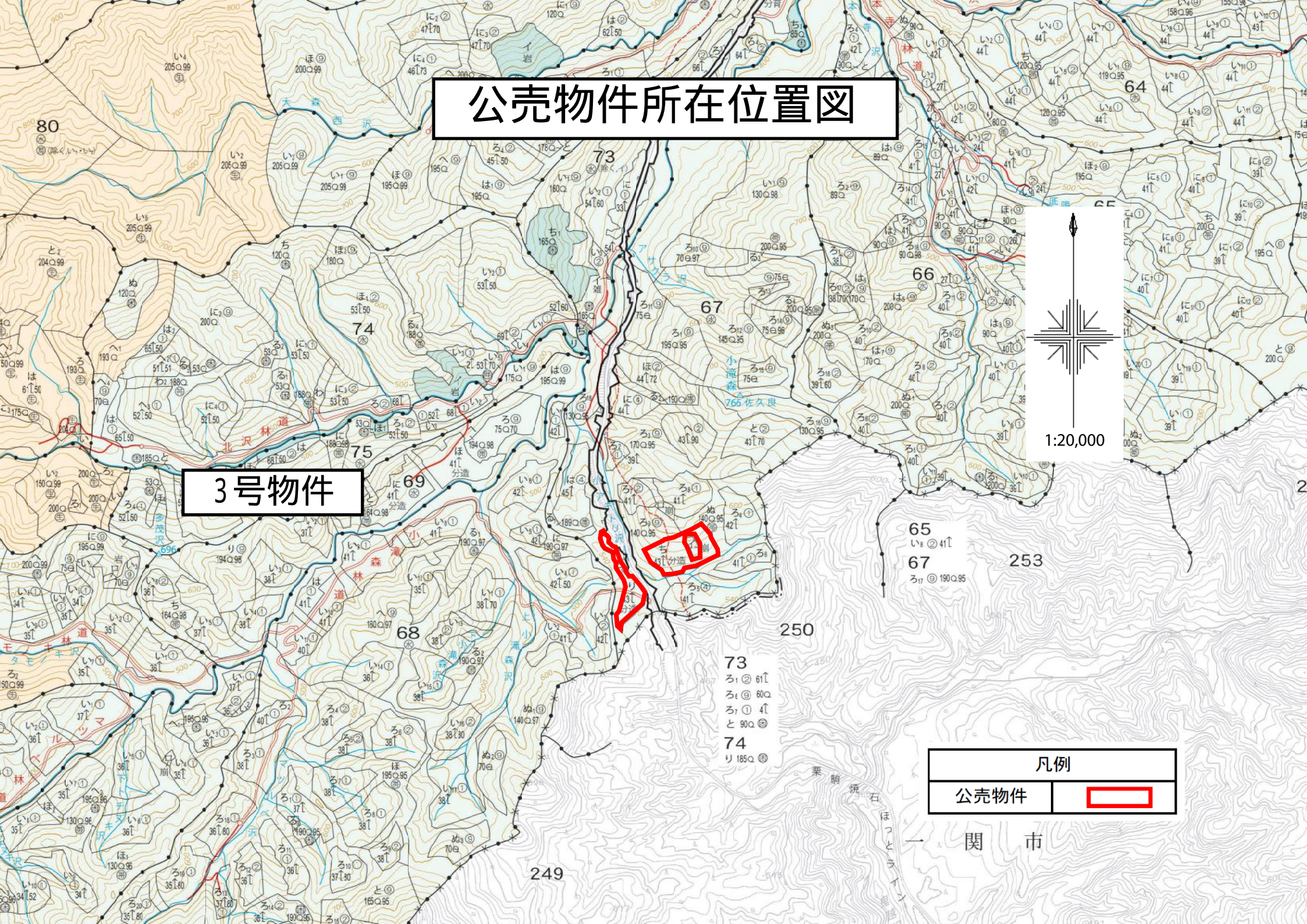
3号物件



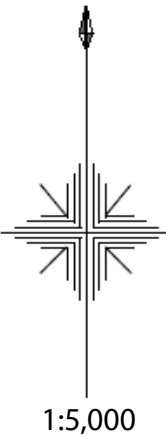
1:20,000

凡例	
公売物件	

一 関 市



公売物件所在位置図

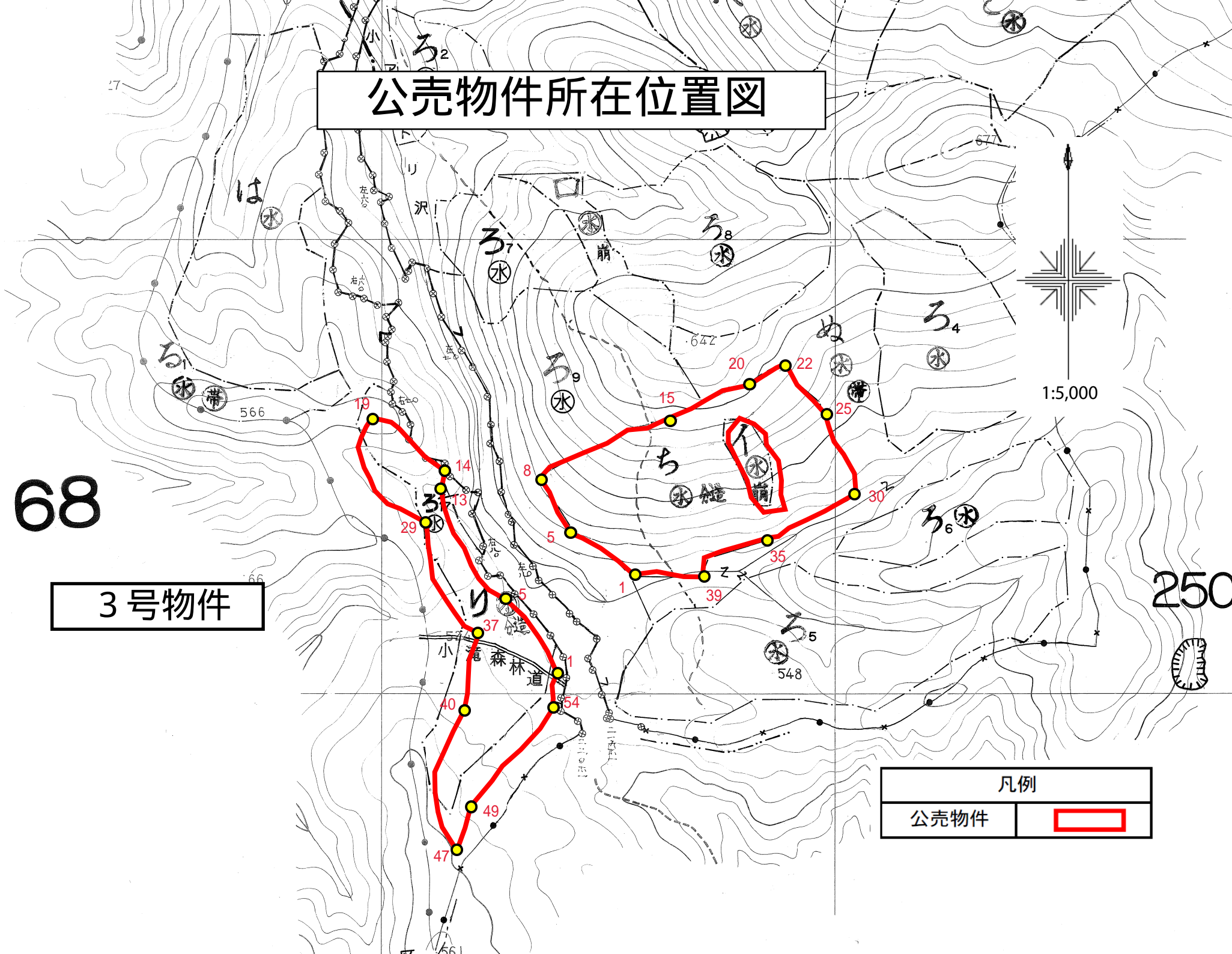


68

3号物件

250

凡例	
公売物件	



公 売 物 件 明 細 書 (立 木)

物件番号	4	特記事項	主要樹種径級別本数及び総材積、平均径級														
森林事務所	愛宕	1. この物件は、分収造林契約による収益分収対象林分です。買受人は、国の分収に係わる代金については、国が発行する納入告知書により納入し、また、分収権者の分収に係わる代金については、契約後通知する方法で納入してください。 2. 物件共通特記事項について遵守してください。 3. 本物件は森林施業上の理由により、作業可能期間は1年の間で9月1日から12月31日までとします。 4. 本物件及びその周辺は保安林となっております。保安林協議のため、作業着手前に保安林内の作業仕組計画書の承諾願いを担当森林事務所森林官へ提出してください。なお、当該承諾願いに問題がなければ、当該承諾願いを受理後、承諾するまでに約3週間程度の期間を要します。 5. 物件の区域を十分確認し、誤伐等未然防止に努めてください。 6. 本物件の売払木は、全て伐採・搬出してください。なお、売払木か判断しがたい立木については、担当森林事務所森林官の指示に従ってください。 7. 本物件搬出に係るトラック運搬道は、別紙1/5,000図面の橙色線のとおりです。当該民地道路所有者（一部国有林内貸付道）は、北上川ダム統合管理事務所 胆沢ダム管理支所で、当該道路を使用することについて内諾を得ております。当該道路は適正に管理使用してください。当該道路を損傷した場合は、本物件買受人の負担で修繕してください。 8. 本物件は、分収造林契約の候補地です。落札者が分収造林契約を希望する場合、契約相手方の要件を満たせば分収造林契約を締結することが可能です。 9. 本物件の土場予定箇所は、物件番号6「119に3」と同じ箇所を予定していますので、使用する際は物件番号6「119に3」の落札者と調整してください。	樹種	種類	一般材 低質材 別	径 級 別 本 数								計		平均	
10cm 以下	12~ 20cm					22~ 30cm	32~ 40cm	42~ 50cm	52~ 60cm	62cm 以上	本数 (本)	材積 (m3)	径級 (cm)	樹高 (m)			
国有林名	横岳前山			スギ	生立木	一般材		399	945	553	91	5		1,993	1,340.66	28	20
林小班名	119に1			スギ	生立木	低質材	311	458	70	11				850	114.45	14	11
林名区分	分収造林			アカマツNA	生立木	低質材			1					1	0.21	22	11
林齢(年)	49			N 計			311	857	1,016	564	91	5		2,844	1,455.32		
面積(ha)	1.85			クリ	生立木	一般材			1	1				2	0.80	30	13
伐採方法	皆伐			その他広葉樹	生立木	低質材	65	15	2					82	2.02	8	6
伐採率(%)	100			L 計			65	15	3	1				84	2.82		
調査方法	直径毎木法																
契約関係	分収造林																
官収割合(%)	官20 民80																
法令制限、その他留意事項																	
保安林	水涵保																
自然公園	—																
砂防指定	—																
車両制限(t)	10																
搬出期限(ヶ月)	36																
			計			376	872	1,019	565	91	5		2,928	1,458.14			

4号物件

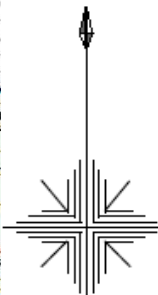
公 売 物 件 明 細 書 (立 木)

森林事務所	林名区分	林齢 (年)	面積 (ha)	伐採方法	伐採率 (%)
愛宕	分収造林	49	1.85	皆伐	100
国有林名	調査方法	官収割合 (%)	保安林	自然公園	砂防指定
横岳前山	直径毎木法	官20 民80	水涵保	—	—
林小班	車両制限 (t)	搬出期限(ヶ月)	契約関係		
119に1	10	36	分収造林		

樹種 平均 (径級/樹高)	スギ 一般材		スギ 低質材		アカマツNA 低質材		クリ 一般材		その他広葉樹 低質材									
	28 (本)	20 (m³)	14 (本)	11 (m³)	22 (本)	11 (m³)	30 (本)	13 (m³)	8 (本)	6 (m³)	(本)	(m³)	(本)	(m³)	(本)	(m³)	(本)	(m³)
10 cm以下			311	5.87					65	0.77								
12 cm	1	0.06	131	7.86					5	0.20								
14 cm	23	2.30	118	11.80					3	0.15								
16 cm	88	13.20	88	13.20					3	0.21								
18 cm	125	27.50	71	15.62					4	0.36								
20 cm	162	48.60	50	15.00														
22 cm	204	75.48	31	11.47	1	0.21			2	0.33								
24 cm	187	86.02	13	5.98														
26 cm	196	103.88	11	5.83														
28 cm	177	113.28	8	5.12				1	0.31									
30 cm	181	130.32	7	5.04														
32 cm	168	136.08	2	1.62														
34 cm	136	129.20	2	1.90				1	0.49									
36 cm	112	123.20	3	3.30														
38 cm	77	93.17	4	4.84														
40 cm	60	83.40																
42 cm	30	48.00																
44 cm	25	43.25																
46 cm	18	34.74																
48 cm	15	31.05																
50 cm	3	6.63																
52 cm	5	11.30																
54 cm																		
56 cm																		
58 cm																		
60 cm																		
62 cm以上																		
計	1,993	1,340.66	850	114.45	1	0.21	2	0.80	82	2.02								

4号物件	(本)計	(材積)計
	2,928	1,458.14

公売物件所在位置図

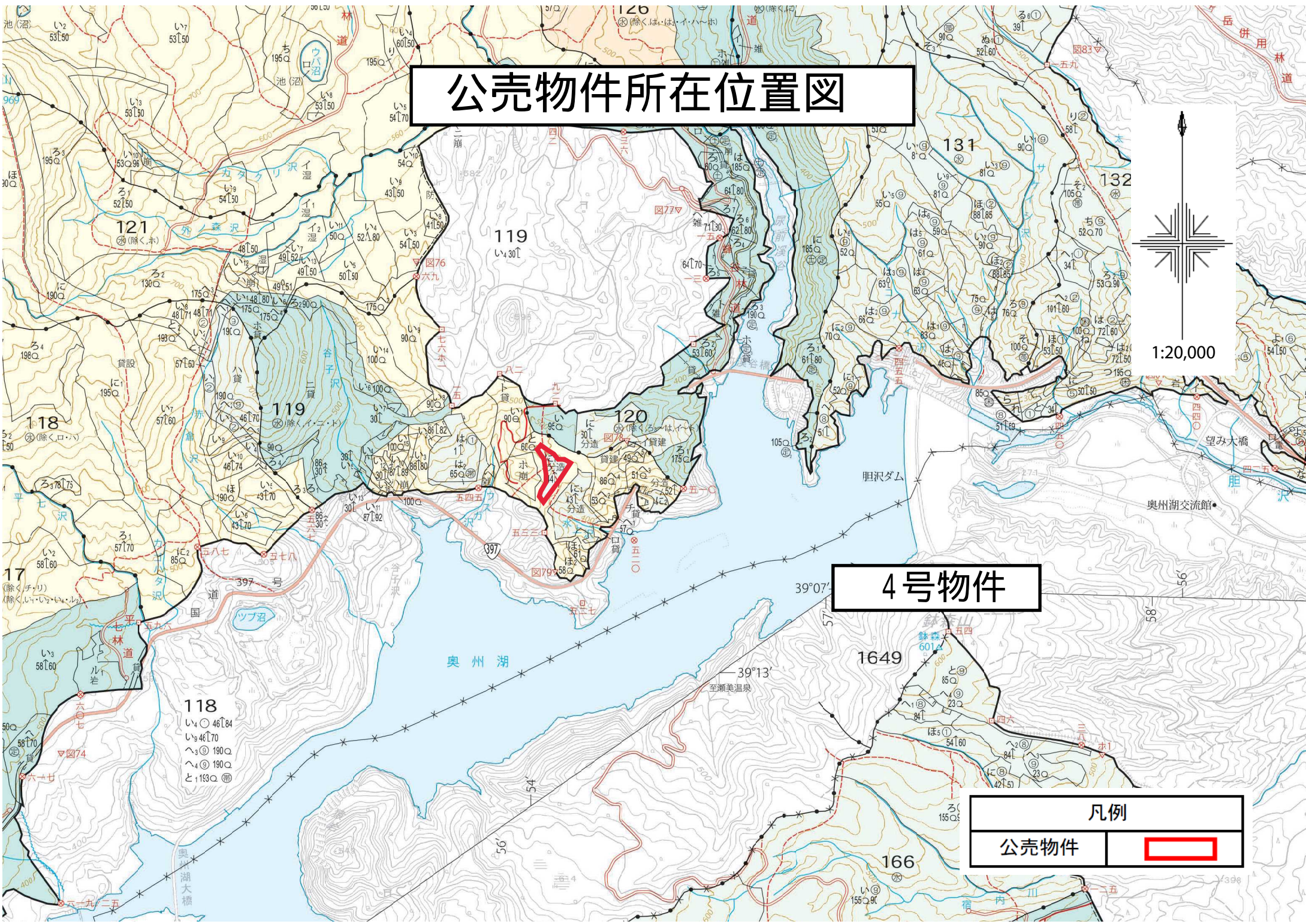


1:20,000

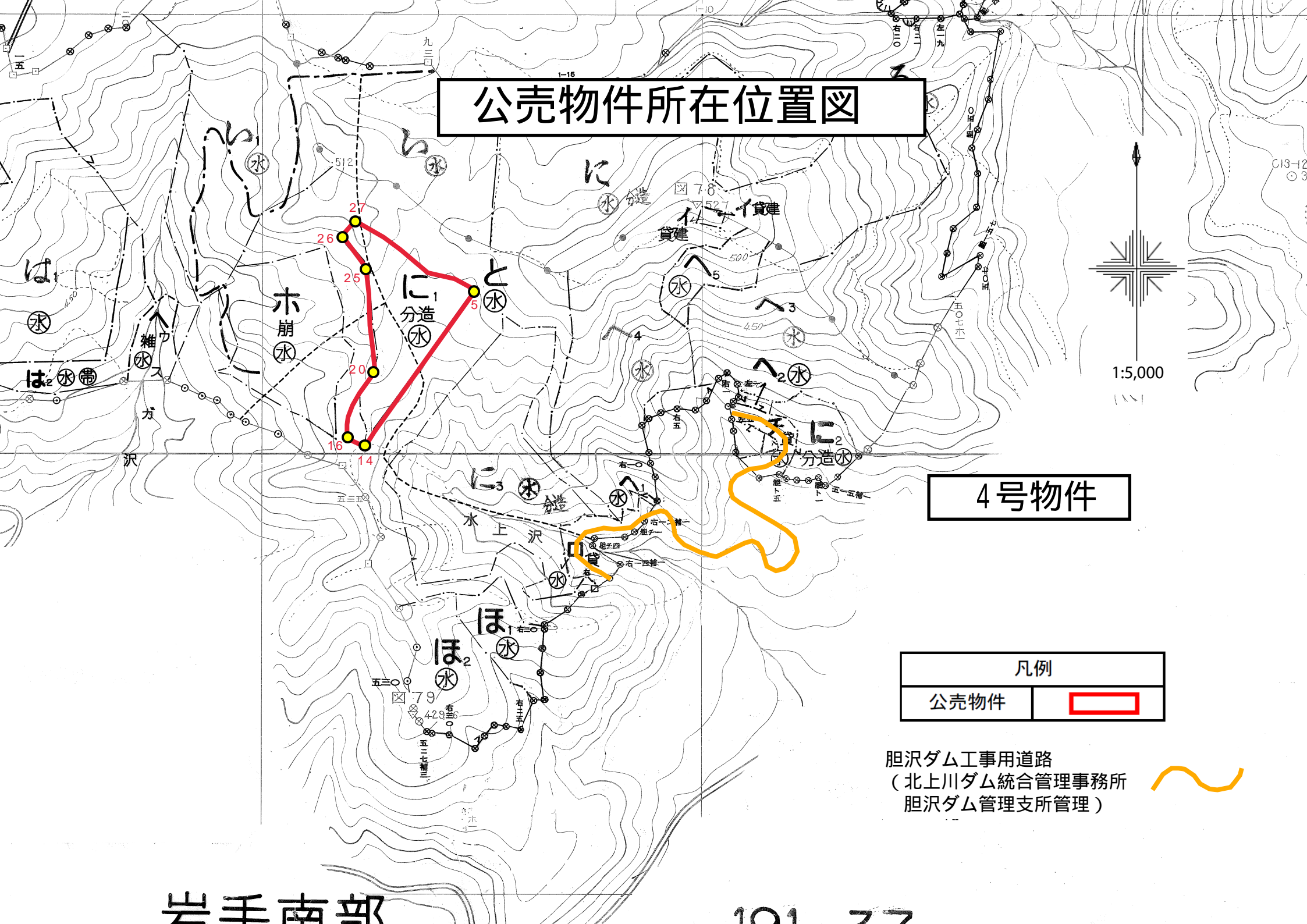
4号物件

凡例

公売物件



公売物件所在位置図



4号物件

凡例

公売物件



胆沢ダム工事用道路
(北上川ダム統合管理事務所
胆沢ダム管理支所管理)



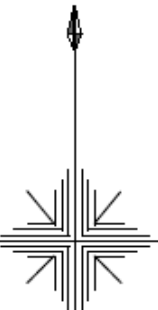
公 売 物 件 明 細 書 (立 木)

森林事務所	林名区分	林齢 (年)	面積 (ha)	伐採方法	伐採率 (%)
愛宕	分収造林	57	0.7	皆伐	100
国有林名	調査方法	官収割合 (%)	保安林	自然公園	砂防指定
横岳前山	直径毎木法	官30 民70	水涵保	—	—
林小班	車両制限 (t)	搬出期限(ヶ月)	契約関係		
119に2	10	36	分収造林		

樹種 平均 (径級/樹高)	スギ 一般材		スギ 低質材		その他広葉樹 低質材													
	20 (本)	19 (m³)	8 (本)	8 (m³)	10 (本)	10 (m³)	(本)	(m³)	(本)	(m³)	(本)	(m³)	(本)	(m³)	(本)	(m³)	(本)	(m³)
10 cm以下			321	7.01	943	14.32												
12 cm	74	5.18	1	0.07	132	9.24												
14 cm	79	9.48	1	0.12	97	9.70												
16 cm	64	10.88	1	0.17	75	10.50												
18 cm	97	23.28			46	8.74												
20 cm	68	22.44			34	7.82												
22 cm	75	31.50			26	7.54												
24 cm	66	33.66	1	0.51	14	5.04												
26 cm	47	29.14			12	5.40												
28 cm	27	19.98																
30 cm	17	14.11																
32 cm	18	15.66			1	0.51												
34 cm	3	2.93																
36 cm	7	7.80																
38 cm	2	2.54																
40 cm																		
42 cm																		
44 cm																		
46 cm																		
48 cm																		
50 cm																		
52 cm																		
54 cm																		
56 cm																		
58 cm																		
60 cm																		
62 cm以上																		
計	644	228.58	325	7.88	1,380	78.81												

5号物件	(本) 計	(材積) 計
	2,349	315.27

公売物件所在位置図

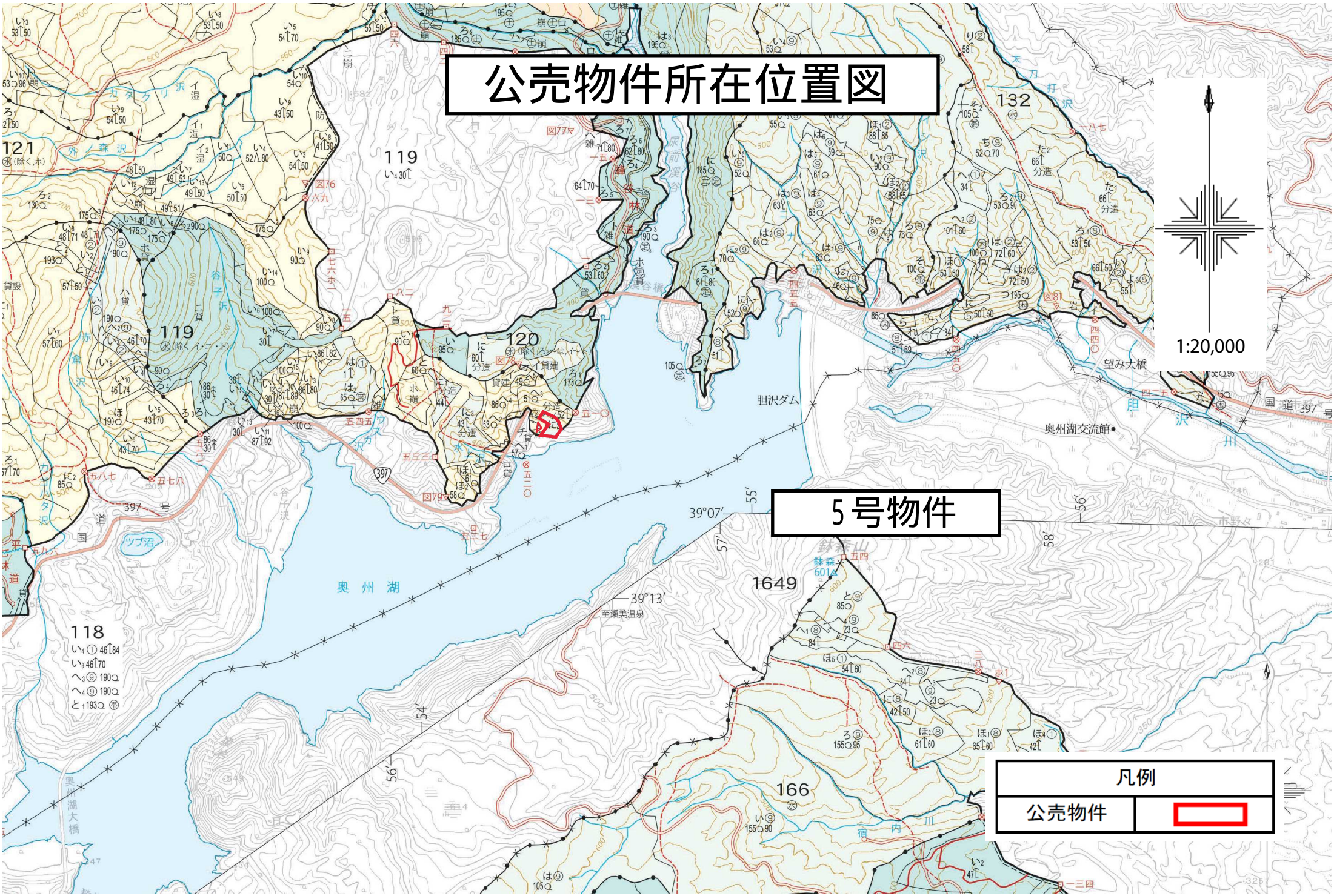


1:20,000

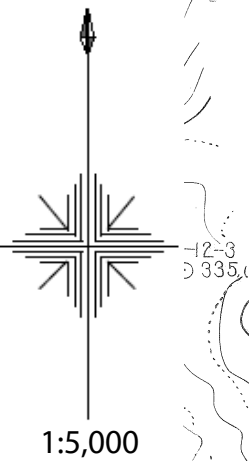
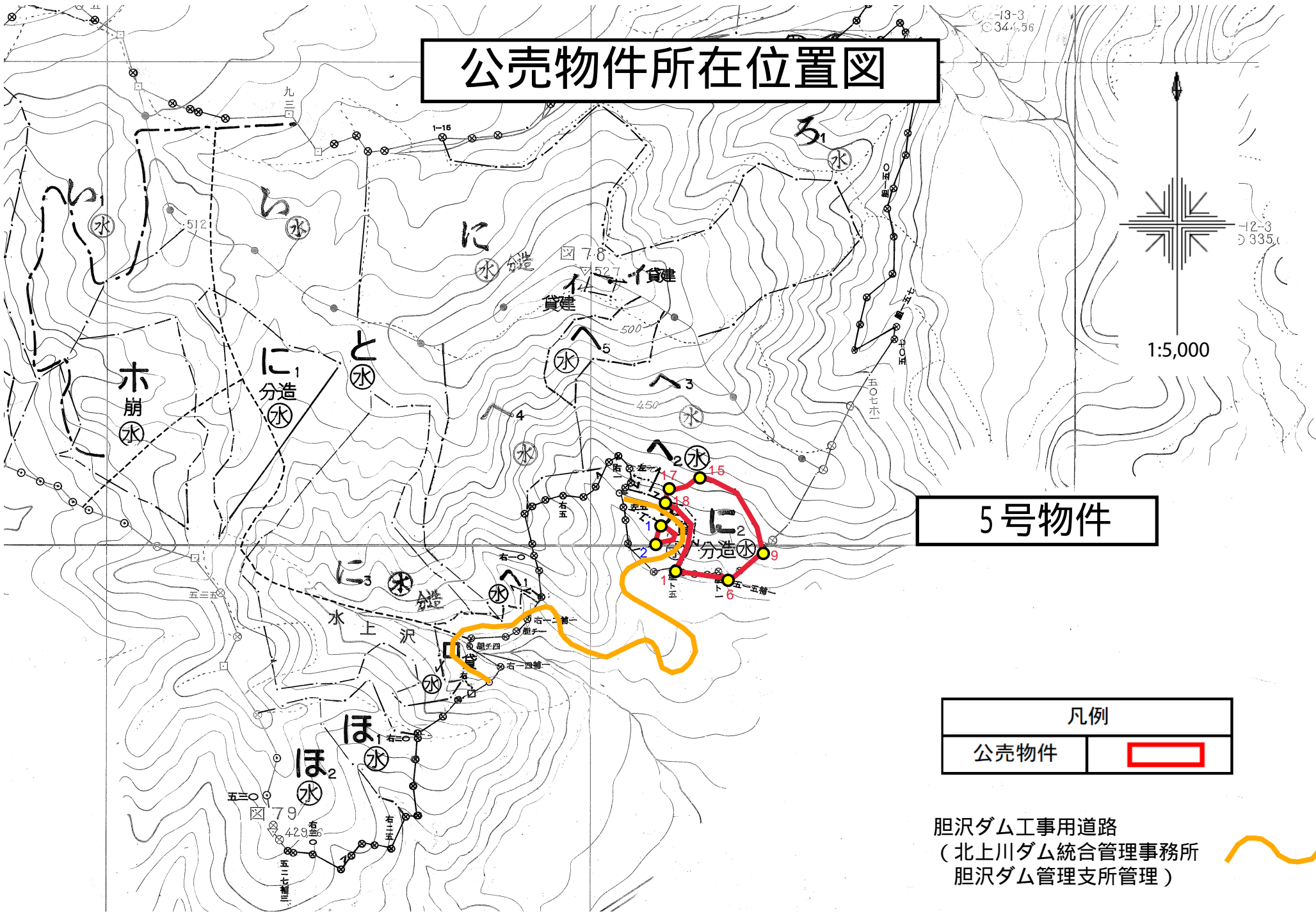
5号物件

凡例


公売物件



公売物件所在位置図



5号物件

凡例	
公売物件	

胆沢ダム工事用道路
 (北上川ダム統管理事務所
 胆沢ダム管理支所管理)



公 売 物 件 明 細 書 (立 木)

物件番号	6	特記事項	主要樹種径級別本数及び総材積、平均径級														
森林事務所	愛宕	1. この物件は、分収造林契約による収益分収対象林分です。買受人は、国の分収に係わる代金については、国が発行する納入告知書により納入し、また、分収権者の分収に係わる代金については、契約後通知する方法で納入してください。 2. 物件共通特記事項について遵守してください。 3. 本物件は森林施業上の理由により、作業可能期間は1年の間で9月1日から12月31日までとします。 4. 本物件及びその周辺は保安林となっております。保安林協議のため、作業着手前に保安林内の作業仕組計画書の承諾願いを担当森林事務所森林官へ提出してください。なお、当該承諾願いに問題がなければ、当該承諾願いを受理後、承諾するまでに約3週間程度の期間を要します。 5. 物件の区域を十分確認し、誤伐等未然防止に努めてください。 6. 本物件の売払木は、全て伐採・搬出してください。なお、売払木か判断しがたい立木については、担当森林事務所森林官の指示に従ってください。 7. 本物件搬出に係るトラック運搬道は、別紙1/5,000図面の橙色線のとおりです。当該民地道路所有者（一部国有林内貸付道）は、北上川ダム統合管理事務所 胆沢ダム管理支所で、当該道路を使用することについて内諾を得ております。当該道路は適正に管理使用してください。当該道路を損傷した場合は、本物件買受人の負担で修繕してください。 8. 本物件は、分収造林契約の候補地です。落札者が分収造林契約を希望する場合、契約相手方の要件を満たせば分収造林契約を締結することが可能です。 9. 本物件の土場予定箇所は、物件番号4「119に1」と同じ箇所を予定していますので、使用する際は物件番号4「119に1」の落札者と調整してください。	樹種	種類	一般材 低質材 別	径 級 別 本 数								計		平均	
10cm 以下	12～ 20cm					22～ 30cm	32～ 40cm	42～ 50cm	52～ 60cm	62cm 以上	本数 (本)	材積 (m3)	径級 (cm)	樹高 (m)			
国有林名	横岳前山			スギ	生立木	一般材		910	689	172	23	2		1,796	733.14	22	18
林小班名	119に3			スギ	生立木	低質材	717	277	38	2				1,034	78.17	10	10
林名区分	分収造林			N 計			717	1,187	727	174	23	2		2,830	811.31		
林齢 (年)	48			ク	生立木	一般材			4	9	1			14	8.50	34	15
面積 (ha)	4.57			ク	生立木	低質材			1	1				2	0.98	32	14
伐採方法	皆伐			サワグルミ	生立木	一般材			2	14				16	9.77	32	17
伐採率 (%)	100			サワグルミ	生立木	低質材				1				1	0.70	34	18
調査方法	直径毎木法			ホオノキ	生立木	一般材			1					1	0.45	30	15
契約関係	分収造林			その他広葉樹	生立木	低質材	1,883	2,240	338	30	4			4,495	432.75	14	12
官収割合 (%)	官20 民80			L 計			1,883	2,240	346	55	5			4,529	453.15		
法令制限、その他留意事項																	
保安林	水涵保																
自然公園	—																
砂防指定	—																
車両制限 (t)	10																
搬出期限 (ヶ月)	36																
			計			2,600	3,427	1,073	229	28	2		7,359	1,264.46			

6号物件

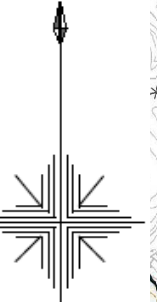
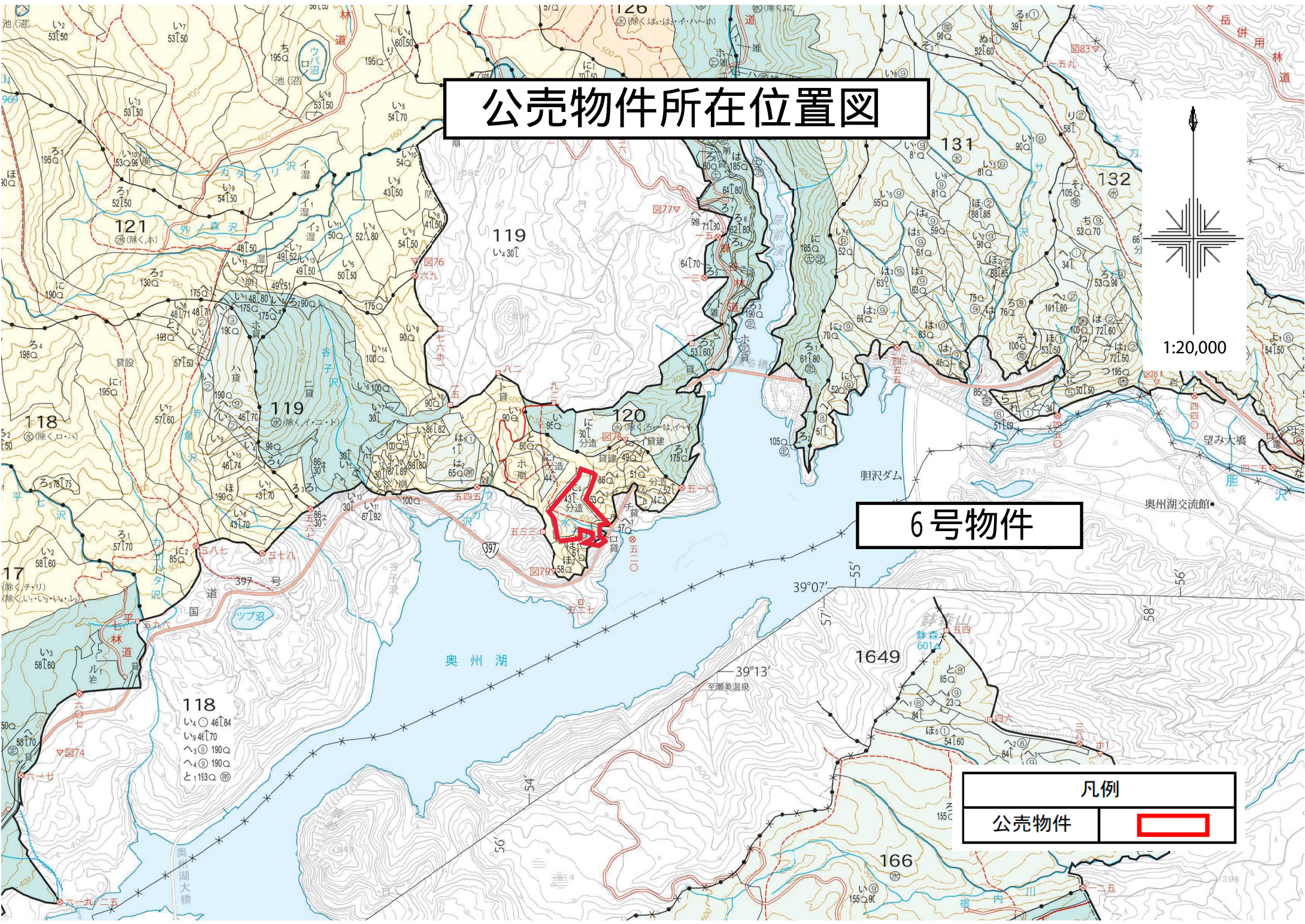
公 売 物 件 明 細 書 (立 木)

森林事務所	林名区分	林齢 (年)	面積 (ha)	伐採方法	伐採率 (%)
愛宕	分収造林	48	4.57	皆伐	100
国有林名	調査方法	官収割合 (%)	保安林	自然公園	砂防指定
横岳前山	直径毎木法	官20 民80	水涵保	—	—
林小班	車両制限 (t)	搬出期限(ヶ月)	契約関係		
119に3	10	36	分収造林		


樹種 平均 (径級/樹高)	スギ 一般材		スギ 低質材		クリ 一般材		クリ 低質材		サワグルミ 一般材		サワグルミ 低質材		ホオノキ 一般材		その他広葉樹 低質材		(本)	(m ²)	(本)	(m ²)
	22	18	10	10	34	15	32	14	32	17	34	18	30	15	14	12				
本数/材積	(本)	(m ³)	(本)	(m ³)	(本)	(m ³)	(本)	(m ³)	(本)	(m ³)	(本)	(m ³)	(本)	(m ³)	(本)	(m ³)	(本)	(m ²)	(本)	(m ²)
10 cm以下			717	18.18												1,883	50.69			
12 cm	202	14.14	100	7.00												755	45.30			
14 cm	180	21.60	62	7.44												552	49.68			
16 cm	185	31.45	49	8.33												453	58.89			
18 cm	178	42.72	36	8.64												265	45.05			
20 cm	165	51.15	30	9.30												215	49.45			
22 cm	199	77.61	18	7.02												151	40.77			
24 cm	148	72.52	11	5.39												85	27.20			
26 cm	134	79.06	5	2.95												50	20.00			
28 cm	119	83.30	2	1.40												41	18.86			
30 cm	89	73.87	2	1.50	4	1.76	1	0.49	2	0.81				1	0.45	11	4.67			
32 cm	69	51.59	2	1.02	5	2.53			8	4.81						14	6.63			
34 cm	43	36.69			1	0.66	1	0.49	5	3.44	1	0.70				7	4.08			
36 cm	26	23.92														5	3.38			
38 cm	15	15.62			1	0.76			1	0.71						1	0.86			
40 cm	19	23.04			2	1.61										3	2.55			
42 cm	10	12.62																		
44 cm	9	12.80																		
46 cm	3	4.59																		
48 cm																				
50 cm	1	1.69			1	1.18										3	3.51			
52 cm	1	1.34														1	1.18			
54 cm																				
56 cm	1	1.82																		
58 cm																				
60 cm																				
62 cm以上																				
計	1,796	733.14	1,034	78.17	14	8.50	2	0.98	16	9.77	1	0.70	1	0.45	4,495	432.75				

6号物件	(本)計	(材積)計
	7,359	1,264.46

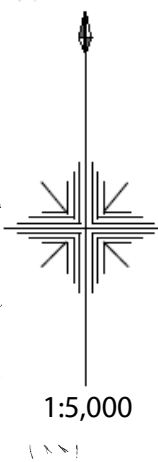
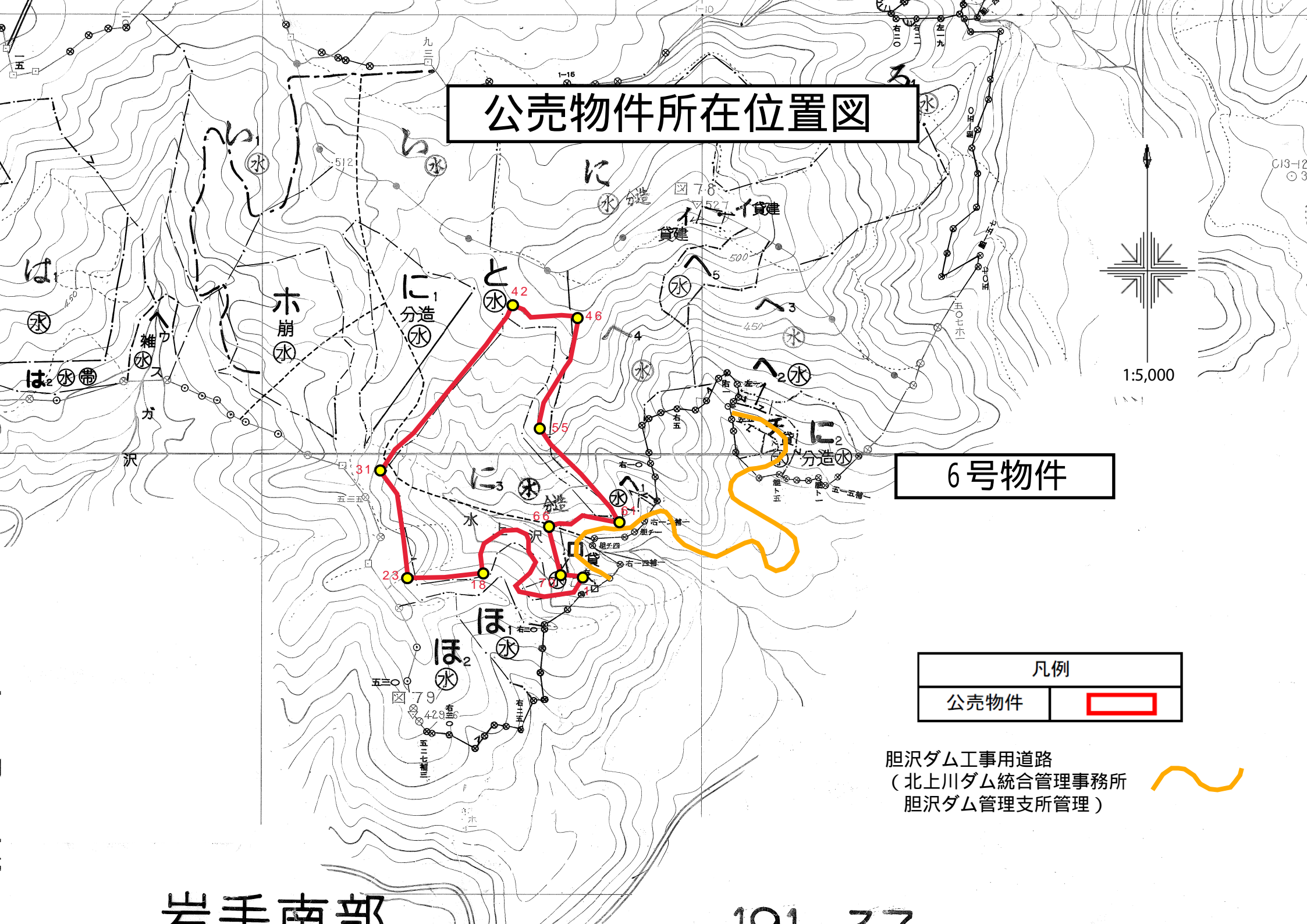
公売物件所在位置図



6号物件

凡例	
公売物件	

公売物件所在位置図



6号物件

凡例

公売物件



胆沢ダム工事用道路
(北上川ダム統合管理事務所
胆沢ダム管理支所管理)



公 売 物 件 明 細 書 (立 木)

森林事務所	林名区分	林齢 (年)	面積 (ha)	伐採方法	伐採率 (%)	特記事項
千厩	分収造林	56	1.81	皆伐	100	
国有林名	調査方法	官収割合 (%)	保安林	自然公園	砂防指定	
衣井沢山	直径毎木法	官20 民80	—	—	—	
林小班	車両制限 (t)	搬出期限(ヶ月)	契約関係			
205か	10	36ヶ月	分収造林			

樹種 平均 (径級/樹高)	スギ 一般材		スギ 低質材		アカマツ 一般材		アカマツNA 低質材		クリ 一般材		その他広葉樹 低質材							
	26	21	12	13	28	22	18	18	36	19	10	9	(本)	(m ³)	(本)	(m ³)	(本)	(m ³)
本数/材積	(本)	(m ³)	(本)	(m ³)	(本)	(m ³)	(本)	(m ³)	(本)	(m ³)	(本)	(m ³)	(本)	(m ³)	(本)	(m ³)	(本)	(m ³)
10 cm以下			5	0.20			1	0.06			584	13.88						
12 cm	12	0.84	8	0.56							228	11.40						
14 cm	33	3.63	7	0.77			1	0.14			155	12.40						
16 cm	53	8.48	3	0.48	2	0.34	4	0.68			87	9.57						
18 cm	64	14.72	2	0.46	13	2.86	2	0.44			33	5.28						
20 cm	47	14.10	2	0.60	18	5.22	2	0.58			18	3.78						
22 cm	67	26.13			22	8.14					10	2.70						
24 cm	70	35.70			25	11.75					1	0.30						
26 cm	56	34.72			19	11.40	1	0.60			2	0.67						
28 cm	68	50.32			17	12.41	1	0.73										
30 cm	61	50.63			32	26.24												
32 cm	50	49.00			22	21.34												
34 cm	49	53.41			21	20.15			1	0.70								
36 cm	29	36.54			14	14.81												
38 cm	25	34.50			7	7.77			1	0.96								
40 cm	22	33.44			7	9.36												
42 cm	13	22.27			3	3.50												
44 cm	6	11.08			1	1.69												
46 cm	6	11.30			1	1.83												
48 cm	3	6.21			1	1.99												
50 cm	2	3.91																
52 cm																		
54 cm	1	2.51																
56 cm																		
58 cm																		
60 cm																		
62 cm以上																		
計	737	503.44	27	3.07	225	160.80	12	3.23	2	1.66	1,118	59.98						

7号物件	(本) 計	(材積) 計
	2,121	732.18

公 売 物 件 明 細 書 (立 木)

物件番号	7	特記事項	主要樹種径級別本数及び総材積、平均径級														
森林事務所	千厩	1. この物件は、分収造林契約による収益分収対象林分です。買受人は、国の分収に係わる代金については、国が発行する納入告知書により納入し、また、分収権者の分収に係わる代金については、契約後通知する方法で納入してください。 2. 物件共通特記事項を遵守してください。 3. 物件の区域を十分確認し、誤伐等未然防止に努めてください。 4. 本物件の売払木は、全て伐採・搬出してください。なお、売払木か判断しがたい立木については、担当森林官の指示に従ってください。 5. 本物件は、分収造林契約の候補地です。落札者が分収造林契約を希望する場合、契約相手方の要件を満たせば分収造林契約を締結することが可能です。 6. 本物件は、一部民有地と接しているため、境界標を損傷しないようにしてください。	樹種	種類	一般材 低質材 別	径 級 別 本 数							計		平均		
10cm 以下	12～ 20cm					22～ 30cm	32～ 40cm	42～ 50cm	52～ 60cm	62cm 以上	本数 (本)	材積 (m ³)	径級 (cm)	樹高 (m)			
国有林名	衣井沢山			スギ	生立木	一般材		869	1,709	1,137	234	14		3,963	3,166.43	28	23
林小班名	205れ			スギ	生立木	低質材	14	32	4	2				52	9.51	14	13
林名区分	分収造林			アカマツ	生立木	一般材		164	516	167	8			855	503.01	26	21
林齢(年)	58			アカマツNA	生立木	低質材		176	79	8	3			266	85.35	20	18
面積(ha)	10.07			N 計			14	1,241	2,308	1,314	245	14		5,136	3,764.30		
伐採方法	皆伐			ク	生立木	一般材			3	1				4	1.75	28	15
伐採率(%)	100			ケヤキ	生立木	一般材			1			1		2	2.27	40	20
調査方法	直径毎木法			ホオノキ	生立木	一般材			6	1				7	3.65	28	18
契約関係	分収造林		その他広葉樹	生立木	低質材	2,030	2,582	199	14	2			4,827	432.28	12	11	
官収割合(%)	官20 民80		L 計			2,030	2,582	209	16	2	1		4,840	439.95			
法令制限、その他留意事項																	
保安林	—																
自然公園	—																
砂防指定	—																
車両制限(t)	10																
搬出期限(ヶ月)	36ヶ月																
			計			2,044	3,823	2,517	1,330	247	15		9,976	4,204.25			

7号物件

公 売 物 件 明 細 書 (立 木)

森林事務所	林名区分	林齢 (年)	面積 (ha)	伐採方法	伐採率 (%)	特記事項			
千厩	分収造林	58	10.07	皆伐	100				
国有林名	調査方法	官収割合 (%)	保安林	自然公園	砂防指定				
衣井沢山	直径毎木法	官20 民80	—	—	—				
林小班	車両制限 (t)	搬出期限(ヶ月)	契約関係						
205れ	10	36ヶ月	分収造林						

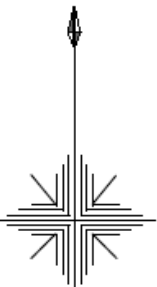
樹種 平均 (径級/樹高)	スギ 一般材		スギ 低質材		アカマツ 一般材		アカマツNA 低質材		クリ 一般材		ケヤキ 一般材		ホオノキ 一般材		その他広葉樹 低質材		(本)	(m ²)	(本)	(m ²)
	28	23	14	13	26	21	20	18	28	15	40	20	28	18	12	11				
本数/材積	(本)	(m ³)	(本)	(m ³)	(本)	(m ³)	(本)	(m ³)	(本)	(m ³)	(本)	(m ³)	(本)	(m ³)	(本)	(m ³)	(本)	(m ²)	(本)	(m ²)
10 cm以下			14	0.56											2,030	63.13				
12 cm	27	1.89	16	1.12	3	0.24	19	1.52							990	69.30				
14 cm	94	11.28	6	0.72	11	1.32	38	4.56							646	64.60				
16 cm	186	31.62	4	0.68	25	4.25	38	6.46							465	65.10				
18 cm	262	65.50	4	1.00	40	9.20	39	8.97							313	53.21				
20 cm	300	102.00	2	0.68	85	24.65	42	12.18							168	38.64				
22 cm	319	140.36	1	0.44	108	39.96	28	10.36							103	29.87				
24 cm	342	184.68	2	1.08	104	48.88	22	10.34			1	0.36	1	0.36	40	12.52				
26 cm	344	223.60			123	71.34	16	9.28	1	0.42					34	12.83				
28 cm	351	259.74			96	63.36	8	5.28	1	0.31			4	1.98	13	6.10				
30 cm	353	307.11	1	0.87	85	67.15	5	3.95	1	0.49			1	0.49	9	4.70				
32 cm	323	316.54	1	0.98	68	59.84	2	1.76							6	3.42				
34 cm	275	299.75			41	37.81	2	1.77	1	0.53			1	0.82	3	2.22				
36 cm	233	293.63			30	31.65	1	1.14							4	3.02				
38 cm	153	211.14	1	1.38	18	19.96	2	1.86												
40 cm	153	241.74			10	11.70	1	1.10							1	0.94				
42 cm	98	170.52			6	8.64									1	1.16				
44 cm	51	92.29			2	3.06	1	1.61												
46 cm	53	105.29					1	1.83							1	1.52				
48 cm	19	41.22					1	1.38												
50 cm	13	30.18																		
52 cm	10	25.22									1	1.91								
54 cm	1	2.31																		
56 cm	1	2.87																		
58 cm	2	5.95																		
60 cm																				
62 cm以上																				
計	3,963	3,166.43	52	9.51	855	503.01	266	85.35	4	1.75	2	2.27	7	3.65	4,827	432.28				

7号物件	(本)計	(材積)計
	9,976	4,204.25

公売物件所在位置図

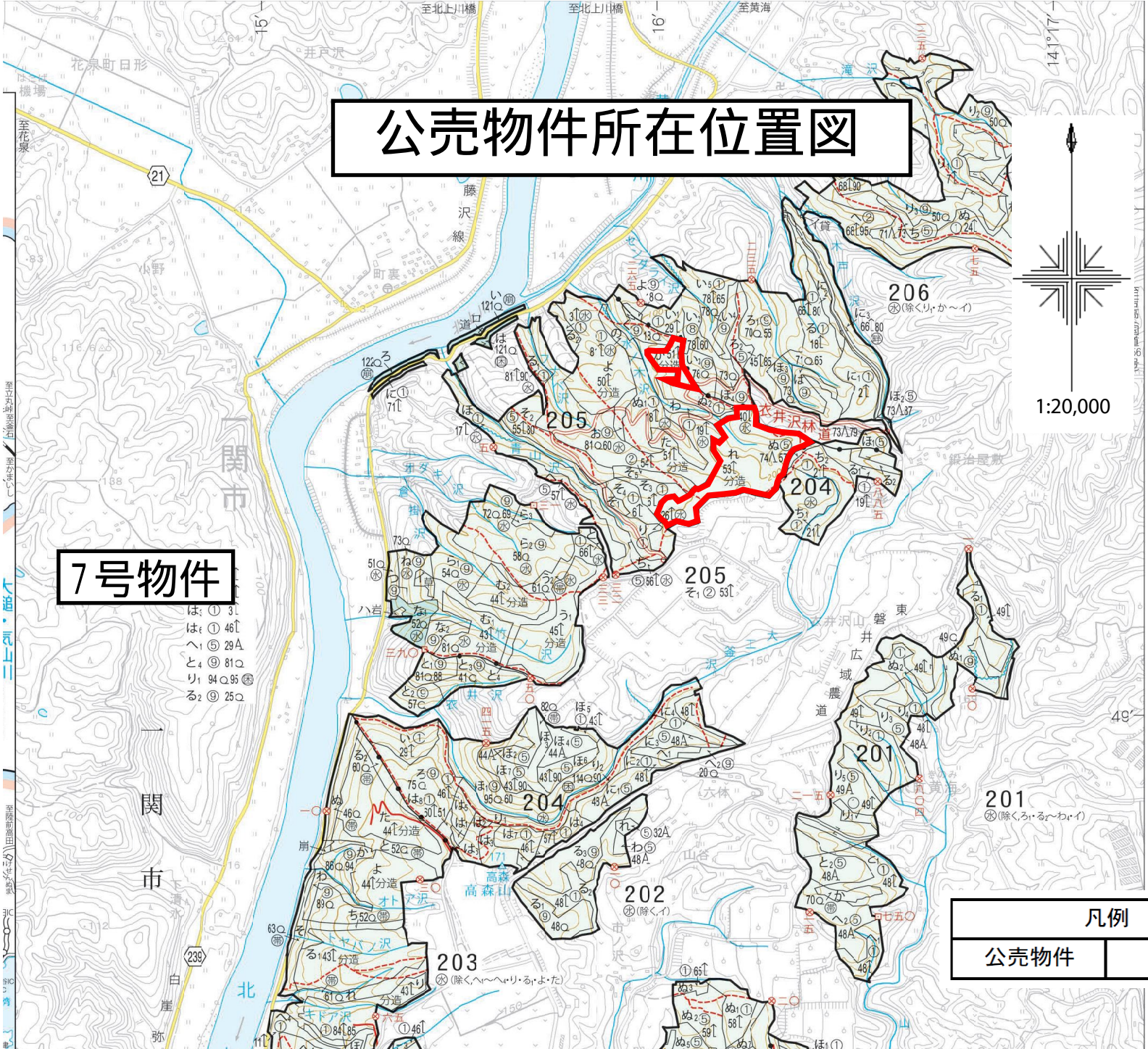
7号物件

- は: ① 31
- は: ① 46
- へ: ⑤ 29A
- と: ④ 81Q
- り: ④ 94Q ⑤ 95
- る: ② 25Q



1:20,000

凡例	
公売物件	



公 売 物 件 明 細 書 (立 木)

物件番号	8	特記事項	主要樹種径級別本数及び総材積、平均径級														
			樹種	種類	一般材 低質材 別	径 級 別 本 数								計		平均	
						10cm 以下	12～ 20cm	22～ 30cm	32～ 40cm	42～ 50cm	52～ 60cm	62cm 以上	本数 (本)	材積 (m3)	径級 (cm)	樹高 (m)	
森林事務所	千厩	1. この物件は、分収造林契約による収益分対象林分です。買受人は、国の分収に係わる代金については、国が発行する納入告知書により納入し、また、分収権者の分収に係わる代金については、契約後通知する方法で納入してください。 2. 物件共通特記事項を遵守してください。 3. 物件の区域を十分確認し、誤伐等未然防止に努めてください。 4. 本物件の売払木は、全て伐採・搬出してください。なお、売払木か判断しがたい立木については、担当森林官の指示に従ってください。 5. 本物件は、分収造林契約の候補地です。落札者が分収造林契約を希望する場合、契約相手方の要件を満たせば分収造林契約を締結することが可能です。 6. 本物件は、一部民有地と接しているため、境界標を損傷しないようにしてください。 7. 本物件内には、貸付しているため池及び水路敷がありますので、損傷しないようにしてください。 8. 沢の汚濁には十分注意し、汚濁防止の対策を講じること。	スギ	生立木	一般材		2,369	2,921	1,089	108	4	4	6,495	3,843.30	24	22	
国有林名	南前川山		スギ	生立木	低質材	287	44	3					334	17.19	10	10	
林小班名	205よ		アカマツ	生立木	一般材		296	461	132	7			896	458.96	24	20	
林名区分	分収造林		アカマツNA	生立木	低質材	24	127	17					168	29.29	16	16	
林齢(年)	55		モミ	生立木	一般材		1			1	1		3	5.33	44	20	
面積(ha)	8.54		N 計			311	2,837	3,402	1,221	116	5	4	7,896	4,354.07			
伐採方法	皆伐		クリ	生立木	一般材			24	2	1			27	13.50	26	18	
伐採率(%)	100		コナラ	生立木	一般材			1					1	0.45	26	19	
調査方法	直径毎木法		ケヤキ	生立木	一般材			1					1	0.62	30	20	
契約関係	分収造林		ホオノキ	生立木	一般材		1	9	1				11	3.90	24	17	
官収割合(%)	官20 民80		サクラ	生立木	一般材			2	1				3	1.88	30	19	
			その他広葉樹	生立木	低質材	1,910	1,513	59	4	1			3,487	186.14	10	8	
			L 計			1,910	1,514	96	8	2			3,530	206.49			
			計			2,221	4,351	3,498	1,229	118	5	4	11,426	4,560.56			

8号物件

公 売 物 件 明 細 書 (立 木)

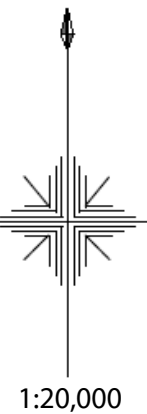
森林事務所	林名区分	林齢 (年)	面積 (ha)	伐採方法	伐採率 (%)	特記事項
千厩	分収造林	55	8.54	皆伐	100	
国有林名	調査方法	官収割合 (%)	保安林	自然公園	砂防指定	
南前川山	直径毎木法	官20 民80	—	—	—	
林小班	車両制限 (t)	搬出期限(ヶ月)	契約関係			
205よ	10	36ヶ月	分収造林			

樹種 平均 (径級/樹高)	スギ 一般材		スギ 低質材		アカマツ 一般材		アカマツNA 低質材		モミ 一般材		クリ 一般材		コナラ 一般材		ケヤキ 一般材		ホオノキ 一般材		サクラ 一般材		
	24 (本)	22 (m ³)	10 (本)	10 (m ³)	24 (本)	20 (m ³)	16 (本)	16 (m ³)	44 (本)	20 (m ³)	26 (本)	18 (m ²)	26 (本)	19 (m ²)	30 (本)	20 (m ²)	24 (本)	17 (m ²)	30 (本)	19 (m ²)	
10 cm以下			287	9.98			24	1.20													
12 cm	300	21.00	22	1.54	23	1.84	36	2.88	1	0.06											
14 cm	376	45.12	11	1.32	40	4.80	27	3.24													
16 cm	509	91.62	6	1.08	61	9.76	31	4.96													
18 cm	504	126.00	2	0.50	73	16.79	22	5.06													
20 cm	680	231.20	3	1.02	99	28.71	11	3.19									1	0.29			
22 cm	643	282.92	2	0.88	107	39.59	6	2.22			2	0.66					3	0.84			
24 cm	629	339.66			101	47.47	3	1.41			6	2.15					5	1.70			
26 cm	610	396.50			91	50.05	3	1.65			12	4.63	1	0.45							
28 cm	560	414.40			85	56.10	3	1.98			2	1.14					1	0.48	1	0.48	
30 cm	479	416.73	1	0.87	77	57.75	2	1.50			2	1.23			1	0.62			1	0.62	
32 cm	380	372.40			51	44.88											1	0.59			
34 cm	303	330.27			34	33.32					1	0.78									
36 cm	185	233.10			20	22.80														1	0.78
38 cm	128	176.64			19	23.75					1	1.22									
40 cm	93	141.29			8	11.12															
42 cm	53	88.51			6	8.71															
44 cm	32	59.84			1	1.52															
46 cm	11	21.80							1	1.83											
48 cm	7	13.85																			
50 cm	5	11.59									1	1.69									
52 cm	2	4.90																			
54 cm	2	5.30																			
56 cm																					
58 cm																					
60 cm									1	3.44											
62 cm以上	4	18.66																			
計	6,495	3,843.30	334	17.19	896	458.96	168	29.29	3	5.33	27	13.50	1	0.45	1	0.62	11	3.90	3	1.88	

樹種 (平均 径級/樹高)	その他広葉樹 低質材																			
	10 (本)	8 (m ³)	(本)	(m ³)	(本)	(m ³)	(本)	(m ³)	(本)	(m ³)	(本)	(m ³)	(本)	(m ³)	(本)	(m ³)	(本)	(m ³)	(本)	(m ³)
10 cm以下	1910	41.60																		
12 cm	637	25.48																		
14 cm	402	28.14																		
16 cm	229	25.19																		
18 cm	148	22.20																		
20 cm	97	20.37																		
22 cm	23	6.08																		
24 cm	22	6.94																		
26 cm	10	3.66																		
28 cm	3	1.45																		
30 cm	1	0.58																		
32 cm																				
34 cm																				
36 cm	1	0.64																		
38 cm	3	2.48																		
40 cm																				
42 cm																				
44 cm																				
46 cm																				
48 cm	1	1.33																		
50 cm																				
52 cm																				
54 cm																				
56 cm																				
58 cm																				
60 cm																				
62 cm以上																				
計	3,487	186.14																		
8号物件																(本)計	(材積)計			
																11,426	4,560.56			

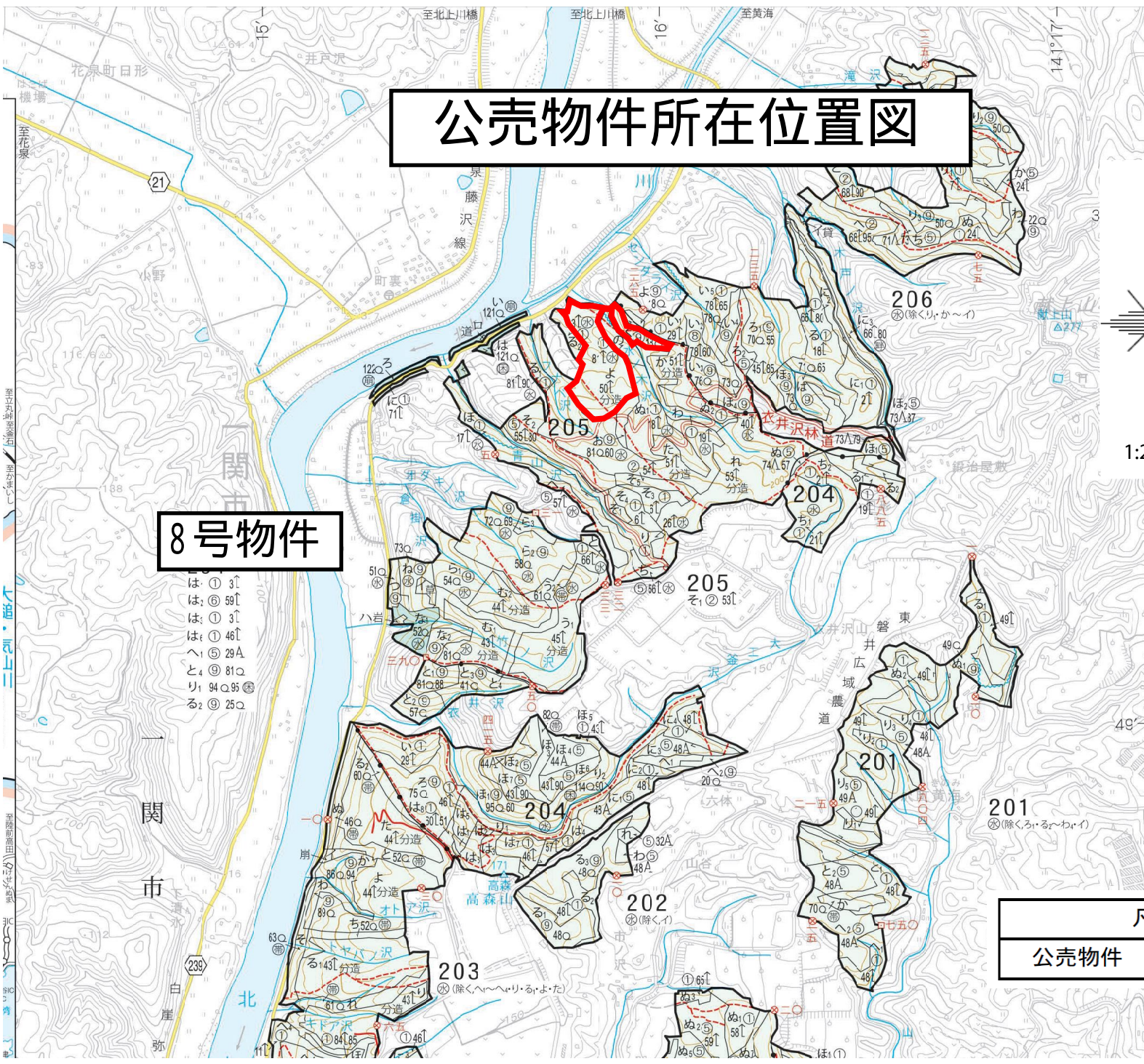
公売物件所在位置図

8号物件



凡例	
公売物件	

- は ① 31
- は ⑥ 59
- は ① 31
- は ① 46
- へ ⑤ 29A
- と ④ 81
- り ④ 95
- る ② 25



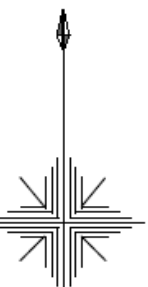
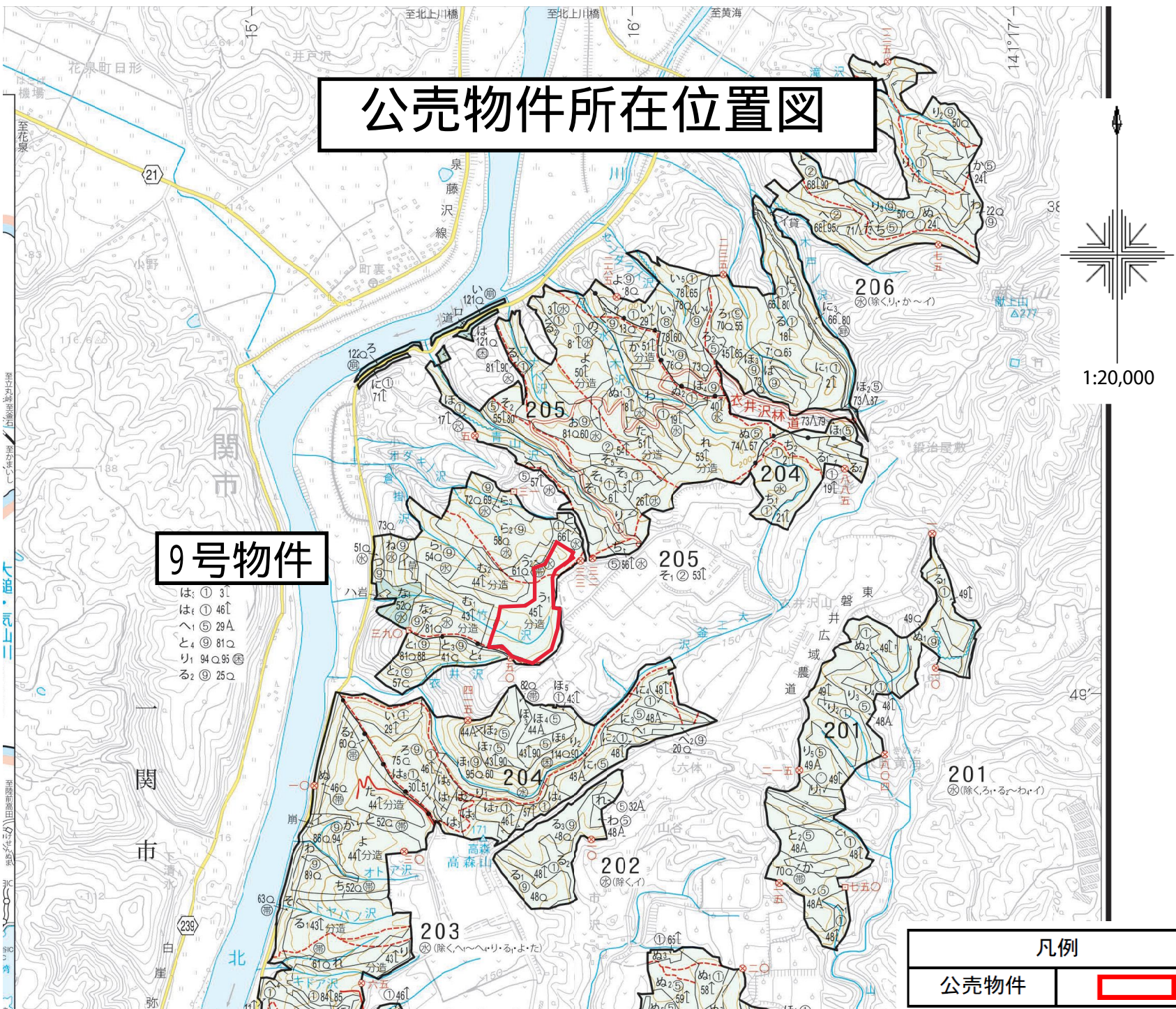
公 売 物 件 明 細 書 (立 木)

森林事務所	林名区分	林齢 (年)	面積 (ha)	伐採方法	伐採率 (%)	特記事項
千厩	分収造林	50	6.22	皆伐	100	
国有林名	調査方法	官収割合 (%)	保安林	自然公園	砂防指定	
衣井沢山	直径毎木法	官15 民85	—	—	—	
林小班	車両制限 (t)	搬出期限(ヶ月)	契約関係			
205う1	10	36ヶ月	分収造林			

樹種 平均 (径級/樹高)	スギ 一般材		スギ 低質材		アカマツ 一般材		アカマツNA 低質材		クリ 一般材		コナラ 一般材		ホオノキ 一般材		センノキ 一般材		その他広葉樹 低質材		(本)	(m³)
	30 (本)	18 (m³)	10 (本)	8 (m³)	20 (本)	16 (m³)	12 (本)	13 (m³)	30 (本)	14 (m³)	40 (本)	12 (m³)	26 (本)	15 (m³)	38 (本)	16 (m³)	14 (本)	12 (m³)		
10 cm以下			1	0.04			92	3.68									579	23.16		
12 cm	2	0.14	2	0.10	97	6.79	113	7.91									487	29.22		
14 cm	3	0.29			190	20.90	74	8.14									356	32.04		
16 cm	2	0.29			257	38.55	43	6.45									273	32.76		
18 cm	4	0.77			248	52.08	20	4.20									172	27.52		
20 cm	1	0.26			224	56.00	12	3.00									148	29.60		
22 cm	4	1.34			191	61.12	8	2.56									98	24.50		
24 cm	4	1.58			161	61.18	6	2.28									58	17.40		
26 cm	6	2.70			112	51.52	2	0.92					1	0.35			38	13.30		
28 cm	3	1.77			46	24.38	1	0.53	1	0.40							20	8.00		
30 cm	1	0.68			45	27.00			1	0.49							16	7.84		
32 cm	2	1.58			22	15.62			2	0.84							4	2.20		
34 cm	4	3.60			11	8.69											3	1.83		
36 cm	2	2.05			12	10.44											1	0.68		
38 cm	2	2.25			2	1.98									1	0.76				
40 cm					3	2.94					1	0.61								
42 cm	4	5.50															1	0.79		
44 cm	2	3.04																		
46 cm																				
48 cm	1	1.83																		
50 cm	1	1.95																		
52 cm																				
54 cm	1	2.11																		
56 cm																				
58 cm																				
60 cm																				
62 cm以上	1	2.89																		
計	50	36.62	3	0.14	1,621	439.19	371	39.67	4	1.73	1	0.61	1	0.35	1	0.76	2,254	250.84		

9号物件	(本) 計	(材積) 計
	4,306	769.91

公売物件所在位置図



1:20,000

9号物件

- は: ① 3㍑
- は: ① 46㍑
- へ: ⑤ 29A
- と: ④ 81㍑
- り: ① 94㍑ ⑤ ⑥
- る: ② 25㍑

凡例

公売物件	
------	---

公 売 物 件 明 細 書 (立 木)

森林事務所	林名区分	林齢 (年)	面積 (ha)	伐採方法	伐採率 (%)	特記事項
千厩	分収造林	48	3.65	皆伐	100	
国有林名	調査方法	官収割合 (%)	保安林	自然公園	砂防指定	
衣井沢山	直径毎木法	官15 民85	—	—	—	
林小班	車両制限 (t)	搬出期限 (ヶ月)	契約関係			
205む1	10	36ヶ月	分収造林			

樹種 平均 (径級/樹高)	スギ 低質材		アカマツ 一般材		アカマツNA 低質材		モミNA 低質材		クリ 一般材		ミズナラ 一般材		ホオノキ 一般材		サクラ 一般材		その他広葉樹 低質材		(本)	(m³)	
	10	6	24	13	18	11	8	5	26	14	32	14	22	12	26	13	14	9			
本数/材積	(本)	(m³)	(本)	(m³)	(本)	(m³)	(本)	(m³)	(本)	(m³)	(本)	(m³)	(本)	(m³)	(本)	(m³)	(本)	(m³)	(本)	(m³)	
10 cm以下	1	0.01			68	2.50	13	0.16										743	20.98		
12 cm					71	4.26	4	0.15										453	22.65		
14 cm			3	0.24	83	6.64	2	0.13										375	22.50		
16 cm	1	0.09	20	2.40	71	8.52												230	20.70		
18 cm			38	6.08	61	9.76												161	20.93		
20 cm			35	7.35	58	12.18	1	0.18										112	16.80		
22 cm			46	11.50	47	11.75							5	1.00	1	0.20	53	10.60			
24 cm			41	11.48	36	10.08			2	0.52			1	0.26	1	0.26	31	8.06			
26 cm			32	11.20	17	5.95									1	0.30	20	6.00			
28 cm			34	13.60	22	8.80			2	0.74	1	0.37	1	0.37	3	1.11	6	2.22			
30 cm			23	10.35	14	6.30											11	4.95			
32 cm			12	6.48	8	4.32											1	0.48			
34 cm			6	3.66	8	4.88					2	1.06					1	0.53			
36 cm			7	4.69	4	2.68															
38 cm			6	4.44	2	1.48															
40 cm			2	1.70																	
42 cm			1	0.78	1	0.91															
44 cm			1	0.97																	
46 cm																					
48 cm																					
50 cm																					
52 cm																					
54 cm																					
56 cm																					
58 cm																					
60 cm																					
62 cm以上																					
計	2	0.10	307	96.92	571	101.01	20	0.62	4	1.26	3	1.43	7	1.63	6	1.87	2,197	157.40			

10号物件	(本) 計	(材積) 計
	3,117	362.24

公 売 物 件 明 細 書 (立 木)

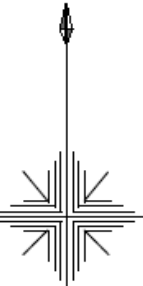
森林事務所	林名区分	林齢 (年)	面積 (ha)	伐採方法	伐採率 (%)	特記事項
千厩	分収造林	49	2.91	皆伐	100	
国有林名	調査方法	官収割合 (%)	保安林	自然公園	砂防指定	
衣井沢山	直径毎木法	官15 民85	—	—	—	
林小班	車両制限 (t)	搬出期限(ヶ月)	契約関係			
205む2	10	36ヶ月	分収造林			

樹種 平均 (径級/樹高)	スギ 一般材		スギ 低質材		アカマツ 一般材		アカマツNA 低質材		クリ 一般材		ケヤキ 一般材		ホオノキ 一般材		サクラ 一般材		その他広葉樹 低質材		(本)	(m³)
	26 (本)	20 (m³)	14 (本)	12 (m³)	24 (本)	14 (m³)	18 (本)	11 (m³)	24 (本)	12 (m³)	26 (本)	13 (m³)	22 (本)	12 (m³)	26 (本)	13 (m³)	14 (本)	8 (m³)		
10 cm以下			23	0.50			49	1.80									426	11.49		
12 cm			17	1.02			85	5.10									287	11.48		
14 cm	6	0.60	13	1.30	2	0.16	80	6.40									144	8.64		
16 cm	11	1.54	9	1.26	10	1.20	75	9.00									129	10.32		
18 cm	23	4.60	8	1.60	33	5.28	83	13.28									67	7.37		
20 cm	32	8.96	5	1.40	39	7.41	63	11.97									44	6.60		
22 cm	39	13.65	3	1.05	49	12.25	47	11.75			1	0.20	1	0.20			33	6.60		
24 cm	34	14.96	4	1.76	53	16.43	33	10.23	2	0.48			1	0.24	2	0.48	33	7.92		
26 cm	29	15.37	3	1.59	36	12.60	19	6.65			1	0.30					15	4.50		
28 cm	35	22.40	1	0.64	31	13.33	18	7.74							2	0.68	9	3.06		
30 cm	27	19.44	1	0.72	16	7.84	4	1.96									5	2.10		
32 cm	23	20.47	1	0.89	10	5.40	8	4.32												
34 cm	30	29.70			7	4.55	2	1.30			1	0.49								
36 cm	14	16.10			4	2.88	2	1.44									1	0.82		
38 cm	10	12.70			4	3.40											1	0.81		
40 cm	7	9.73			3	2.55	3	2.55												
42 cm	2	3.14															1	0.97		
44 cm	1	1.66																		
46 cm																				
48 cm	1	2.07																		
50 cm																				
52 cm																				
54 cm	1	2.60																		
56 cm																				
58 cm																				
60 cm																				
62 cm以上																				
計	325	199.69	88	13.73	297	95.28	571	95.49	2	0.48	3	0.99	2	0.44	4	1.16	1,195	82.68		

10号物件	(本) 計	(材積) 計
	2,487	489.94

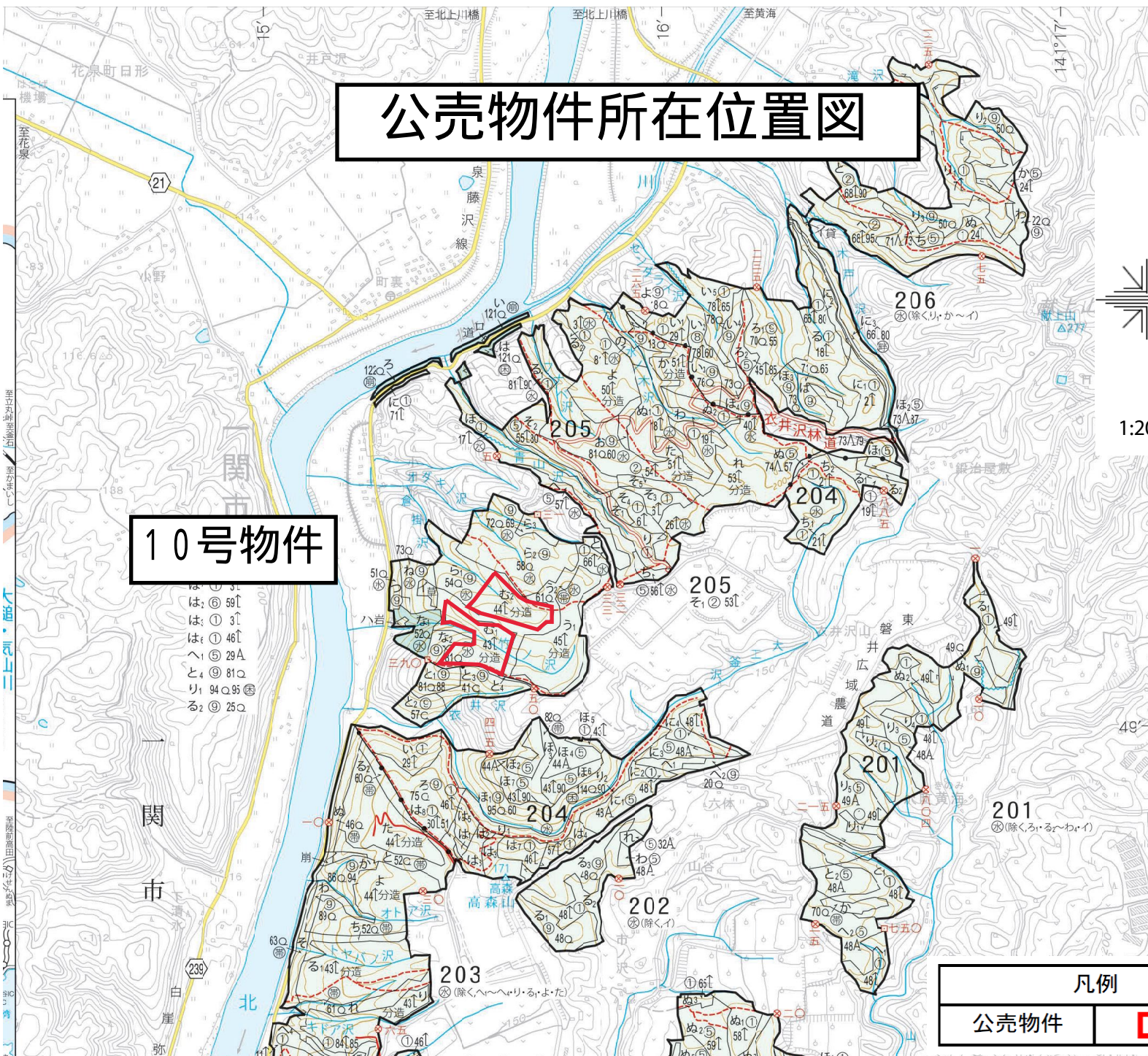
公売物件所在位置図

10号物件

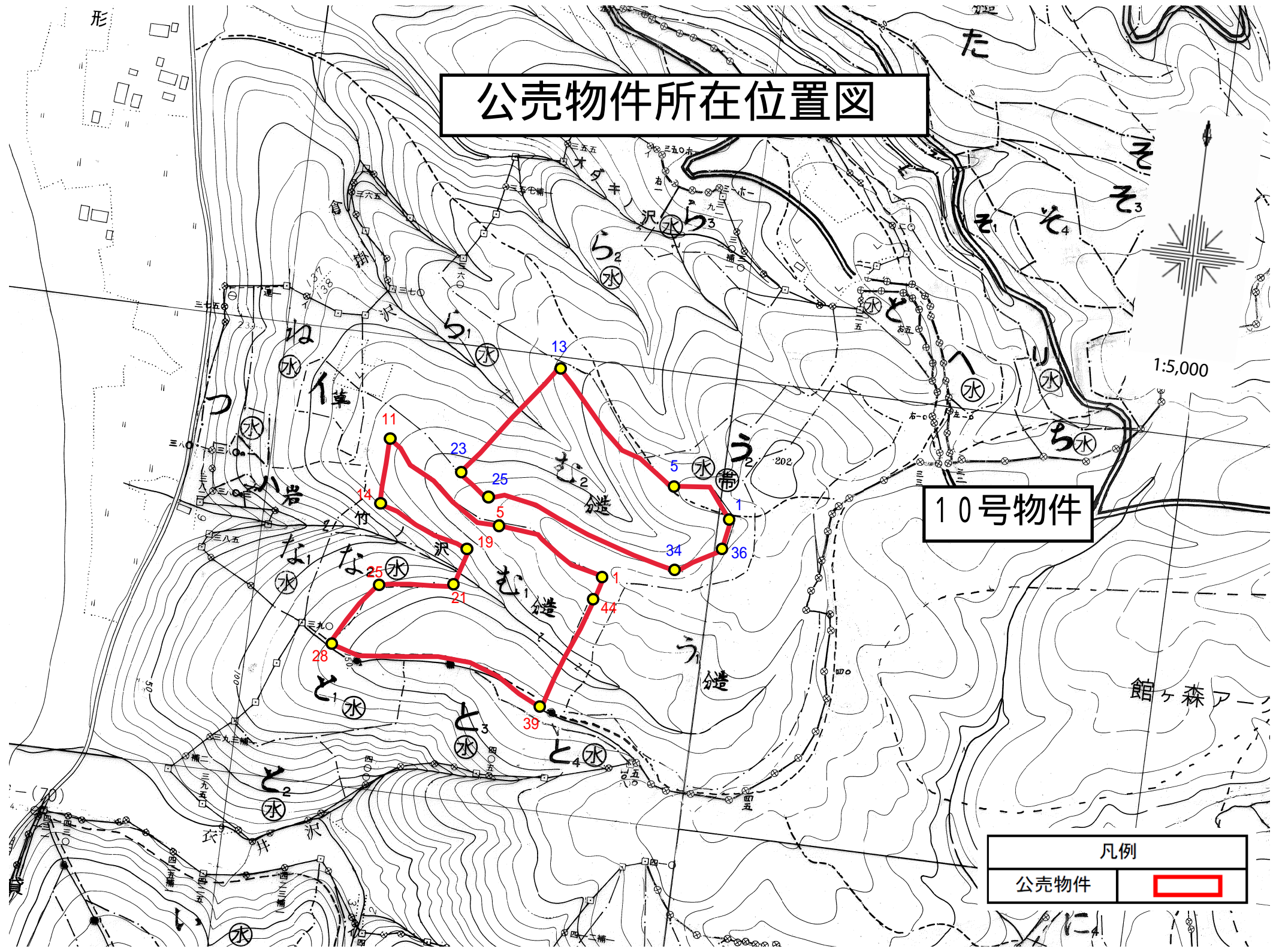


1:20,000

凡例	
公売物件	



公売物件所在位置図



10号物件

凡例	
公売物件	