

(別紙)

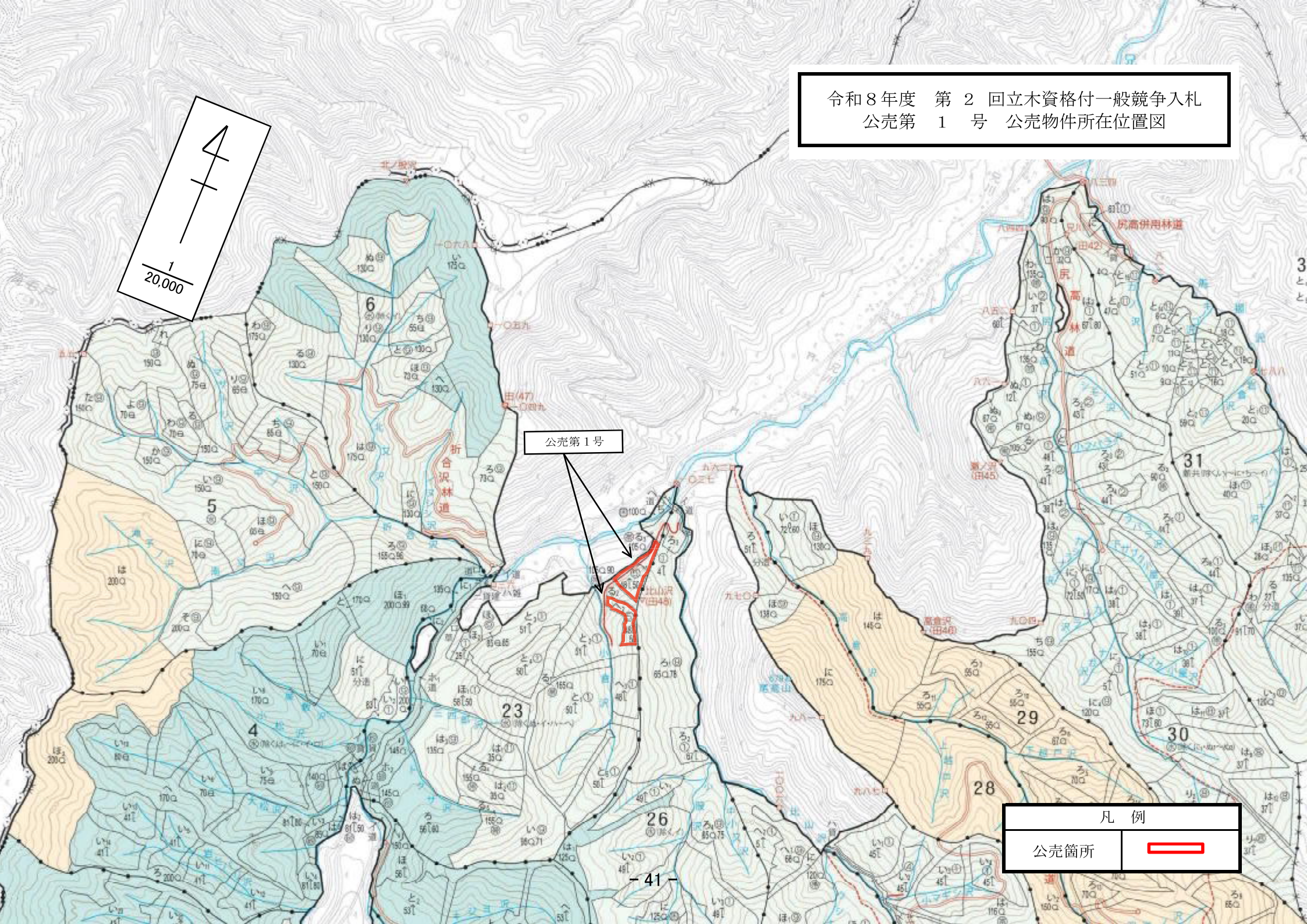
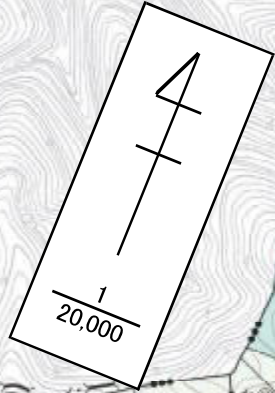
入札番号 1

国有林名 兄川山国有林

林小班 23〜1林小班外1 (全)

樹種 平均 (径級/樹高)	アカマツ 一般材		アカマツNA 低質材		その他広葉樹 低質材									
	30	17	18	13	20	13	(本)	(m ³)	(本)	(m ³)	(本)	(m ³)	(本)	(m ³)
本数/材積	(本)	(m ³)	(本)	(m ³)	(本)	(m ³)	(本)	(m ³)	(本)	(m ³)	(本)	(m ³)	(本)	(m ³)
10 cm以下					236	7.21								
12 cm					192	8.67								
14 cm			82	6.50	134	9.70								
16 cm			120	14.40	97	11.05								
18 cm	4	1.10	44	5.80	134	21.48								
20 cm	15	4.50	62	14.00	101	19.15								
22 cm	29	7.26	9	3.04	128	33.10								
24 cm	53	18.10	77	24.83	86	25.07								
26 cm	66	32.05	29	11.46	104	38.56								
28 cm	33	15.56	4	3.08	138	58.96								
30 cm	48	29.58	15	7.55	21	11.67								
32 cm	34	20.60			52	30.43								
34 cm	48	35.22			17	10.55								
36 cm	15	10.45			35	25.94								
38 cm	30	25.39												
40 cm	30	24.66												
42 cm	15	12.19												
44 cm	19	23.07												
46 cm														
48 cm														
50 cm														
52 cm														
54 cm														
56 cm														
58 cm														
60 cm														
62 cm以上														
計	439	259.73	442	90.66	1,475	311.54								

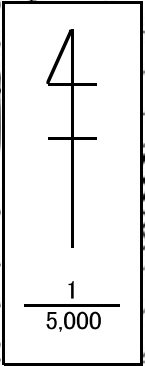
令和8年度 第2回立木資格付一般競争入札
公売第1号 公売物件所在位置図



公売第1号

凡例	
公売箇所	

令和8年度 第2回立木資格付一般競争入札
公売第1号 公売物件所在位置図



公売第1号

凡例	
公売箇所	
林道等	

公 売 物 件 明 細 書 (立 木)

入札番号		2		特記事項		主要樹種径級別本数及び総材積、平均径級																										
物件所在地	矢神嶽国有林 60る2林小班 (全)	調査方法	毎木調査 (樹高曲線)	伐採方法	皆伐	面積 (ha)	9.79	林齢 (年)	54	搬出期間 (ヶ月)	36	契約関係	分取造林	分取割合	官2 : 民8	法令制限、その他留意事項	樹種	種類	一般材 低質材 別	径 級 別 本 数							計		平均			
																				10cm 以下	12~ 20cm	22~ 30cm	32~ 40cm	42~ 50cm	52~ 60cm	62cm 以上	本数 (本)	材積 (m3)	径級 (cm)	樹高 (m)		
																		スギ	生立木	一般材			673	1,780	1,244	282	25		4,004	3,672.32	30	25
																		スギ	生立木	低質材	48	164	21	5			238	46.02	16	14		
																		カラマツ	生立木	一般材			4	37	53	26	5	125	153.54	36	25	
																		アカマツ	生立木	一般材			805	1,685	535	34	1	3,060	1,730.12	26	21	
																		カラマツNA	生立木	低質材	1	4	4	1			10	3.06	20	15		
																		アカマツNA	生立木	低質材	1	929	263	35	1		1,229	344.58	18	18		
																		N 計			50	2,579	3,790	1,873	343	31	8,666	5,949.64				
																		クリ	生立木	一般材				15	5		20	8.74	26	17		
																		ミズナラ	生立木	一般材				4			4	1.70	26	17		
																		コナラ	生立木	一般材				2			2	0.71	24	16		
																		ホオノキ	生立木	一般材				6	1		7	2.67	24	16		
																		サクラ	生立木	一般材				3			3	0.97	24	16		
																		シナノキ	生立木	一般材				2			2	0.92	28	17		
																		その他広葉樹	生立木	低質材	3,274	1,616	141	9	1		5,041	262.58	10	8		
																		L 計			3,274	1,616	173	15	1	5,079	278.29					
																		計			3,324	4,195	3,963	1,888	344	31	13,745	6,227.93				

1. 本物件の調査区域は、内縁立木根際部に山極印を打刻のうえ、外縁立木を赤ペンキで表示しており、調査区域外の立木は売払対象外となるので、伐採・搬出に際し損傷しないようにして下さい。
2. 本物件は分取造林箇所であり、また周囲に境界標が埋設されています。損傷・移動しないようにして下さい。なお、損傷・移動した場合には岩手北部森林管理署長の指示により、買受人の責において現状回復することとします。
3. 搬出等にあたって、林道・工作物・境界標等を損壊した場合は買受人の責において修繕していただきます。また、碎石等の敷き込みも買受人で行っていただきます。
4. 本物件の搬出・運搬について、私有地を使用する場合は、必ず所有者の了解をとり、その旨を森林官等に速やかに連絡して下さい。なお、私有地の使用及び支障木等の代金については、買受人の負担とします。
5. 本物件は、「皆伐」で作業することとなり、**全ての立木を伐採**することとします。なお、これにやらない場合は森林官等の指示に基づき対処して下さい。

(別紙)

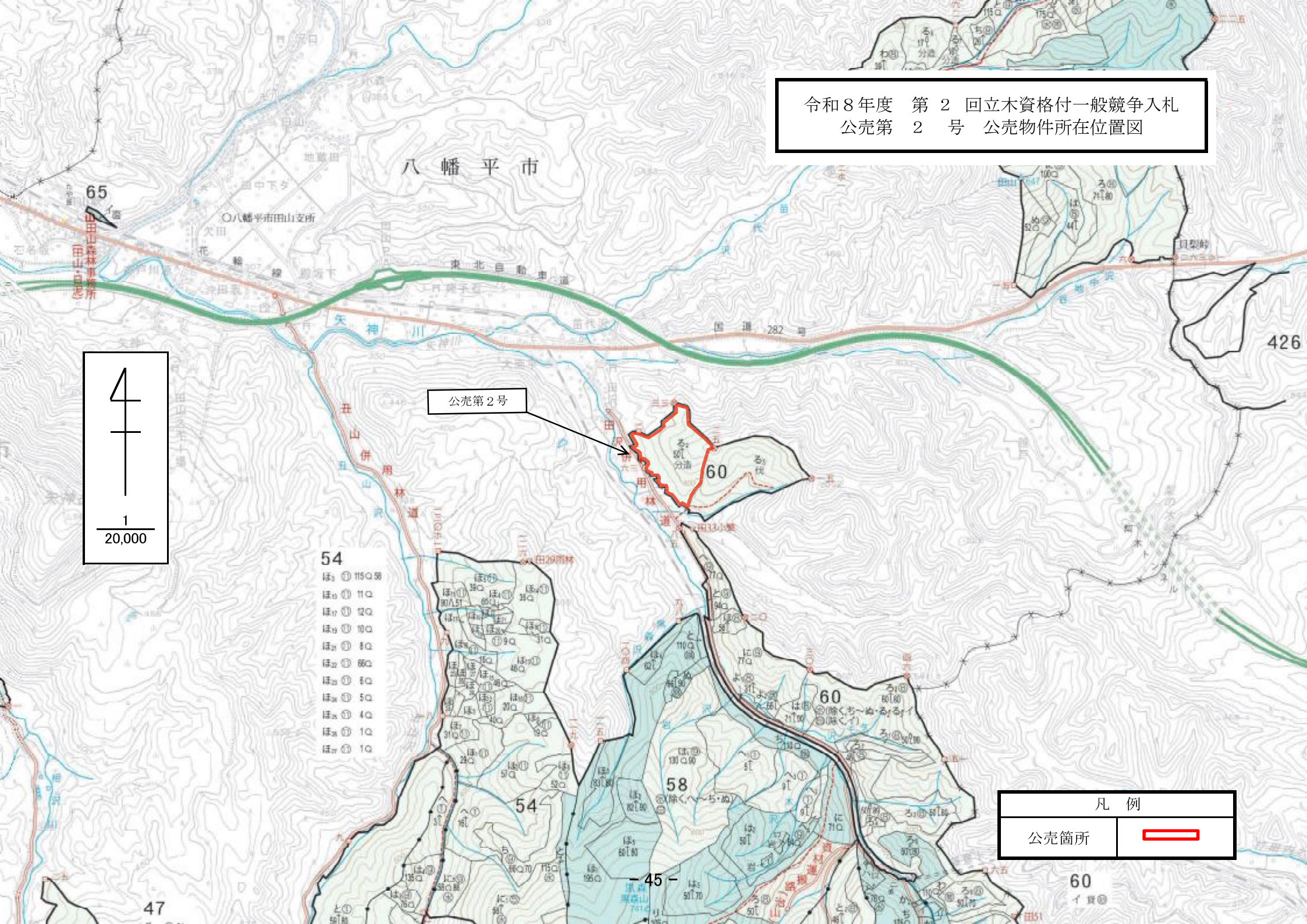
入札番号 2

国有林名 矢神嶽国有林

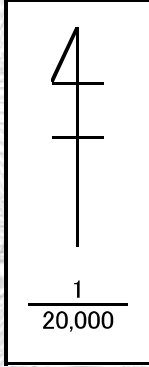
林小班 60る2林小班(全)

樹種 平均 (径級/樹高)	スギ 一般材		スギ 低質材		カラマツ 一般材		アカマツ 一般材		カラマツNA 低質材		アカマツNA 低質材		広葉樹 一般材		その他広葉樹 低質材	
	30	25	16	14	36	25	26	21	20	15	18	18	26	16	10	8
本数/材積	(本)	(m ³)	(本)	(m ³)	(本)	(m ³)	(本)	(m ³)	(本)	(m ³)	(本)	(m ³)	(本)	(m ³)	(本)	(m ³)
10 cm以下			48	1.86					1	0.04	1	0.04			3274	64.78
12 cm	9	0.63	34	2.38	1	0.06	4	0.36	2	0.10	86	7.74			604	30.20
14 cm	52	5.72	52	5.72	1	0.09	35	4.55	2	0.20	211	27.43			401	32.08
16 cm	131	22.27	45	7.65			149	25.33			250	42.50			327	35.97
18 cm	203	46.69	21	4.83	1	0.14	277	63.71			245	56.35			164	24.60
20 cm	278	86.18	12	3.72	1	0.26	340	98.60			137	39.73			120	24.00
22 cm	284	119.28	6	2.52	4	1.54	364	134.68	1	0.28	89	32.93	5	1.25	65	16.25
24 cm	330	178.20	5	2.70	4	1.52	382	179.54	1	0.45	67	31.49	8	2.56	44	14.08
26 cm	405	275.40	5	3.40	5	2.87	331	191.98	1	0.46	49	28.42	10	4.00	18	7.20
28 cm	393	314.40	3	2.40	10	6.97	322	212.52	1	0.72	28	18.48	5	2.30	10	4.60
30 cm	368	334.88	2	1.82	14	11.27	286	225.94			30	23.70	4	2.08	4	2.08
32 cm	328	347.68	1	1.06	11	10.29	209	183.92	1	0.81	13	11.44	5	2.95	4	2.36
34 cm	300	354.00	1	1.18	6	6.52	160	156.80			8	7.84	1	0.57	1	0.45
36 cm	255	346.80	1	1.36	16	19.52	81	87.48			12	12.96			2	1.32
38 cm	213	319.50			8	10.15	51	63.75			2	2.50			1	0.71
40 cm	148	253.08	2	3.42	12	18.18	34	46.24							1	0.89
42 cm	102	190.74			6	9.68	17	26.52								
44 cm	84	174.72			7	12.23	9	12.99								
46 cm	50	112.00			6	12.58	6	10.65			1	1.03			1	1.01
48 cm	26	62.40			5	11.83	2	3.29								
50 cm	20	51.20			2	5.12										
52 cm	8	22.57			2	5.17										
54 cm	7	20.41			2	4.30	1	1.27								
56 cm	4	12.51			1	3.25										
58 cm	4	13.70														
60 cm	2	7.36														
62 cm以上																
計	4,004	3672.32	238	46.02	125	153.54	3,060	1730.12	10	3.06	1,229	344.58	38	15.71	5,041	262.58

令和8年度 第2回立木資格付一般競争入札
公売第2号 公売物件所在位置図



公売第2号



凡例	
公売箇所	

- 54
- ほ1 ① 115Q88
 - ほ1 ① 11Q
 - ほ1 ① 12Q
 - ほ1 ① 10Q
 - ほ2 ① 8Q
 - ほ2 ① 6Q
 - ほ2 ① 8Q
 - ほ2 ① 5Q
 - ほ2 ① 4Q
 - ほ2 ① 1Q
 - ほ2 ① 1Q

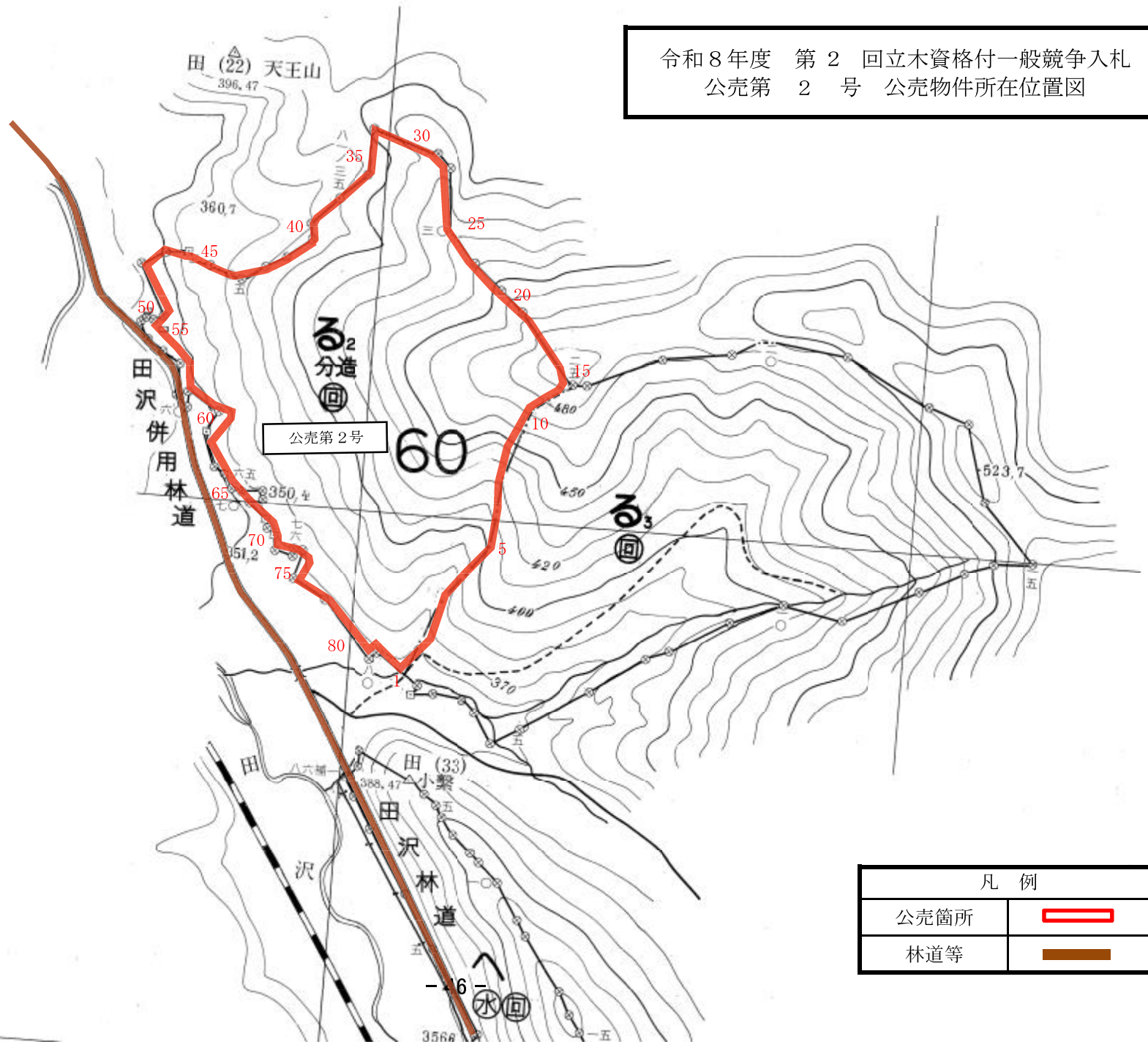
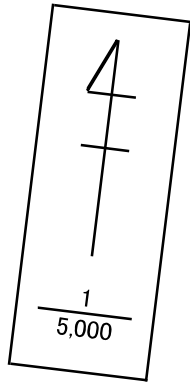
47

45

60

426

令和8年度 第2回立木資格付一般競争入札
公売第2号 公売物件所在位置図



凡例	
公売箇所	
林道等	

(別紙)

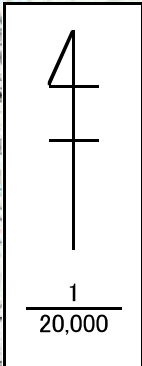
入札番号 3

国有林名 苗代澤山国有林

林小班 70ち林小班 (全)

樹種 平均 (径級/樹高)	スギ 一般材		スギ 低質材		カラマツ 一般材		アカマツ 一般材		カラマツNA 低質材		アカマツNA 低質材		(本)	(m³)	(本)	(m³)
	38	21	12	7	24	22	36	23	16	18	28	18				
本数/材積	(本)	(m³)	(本)	(m³)	(本)	(m³)	(本)	(m³)	(本)	(m³)	(本)	(m³)	(本)	(m³)	(本)	(m³)
10 cm以下																
12 cm			1	0.04	2	0.18			126	11.34						
14 cm					69	24.45			251	32.63						
16 cm					253	43.01			282	47.94						
18 cm	1	0.12			437	100.51			203	46.69						
20 cm					559	167.70			121	36.30						
22 cm					653	248.14			52	19.76						
24 cm					686	315.56			38	17.48	1	0.40				
26 cm					634	355.04			16	8.96						
28 cm					487	316.55			10	6.50	1	0.59				
30 cm					403	302.25			7	5.25						
32 cm					206	179.22					1	0.63				
34 cm					141	141.00			1	1.00						
36 cm					85	97.75	2	2.11								
38 cm	1	1.33			50	64.00										
40 cm					25	36.75			1	1.47						
42 cm					14	22.68										
44 cm					18	32.04										
46 cm					1	2.02										
48 cm																
50 cm					2	4.90										
52 cm	1	2.64			1	2.62										
54 cm					1	2.82										
56 cm																
58 cm																
60 cm																
62 cm以上																
計	3	4.09	1	0.04	4,727	2459.19	2	2.11	1,108	235.32	3	1.62				

令和8年度 第2回立木資格付一般競争入札
公売第3号 公売物件所在位置図

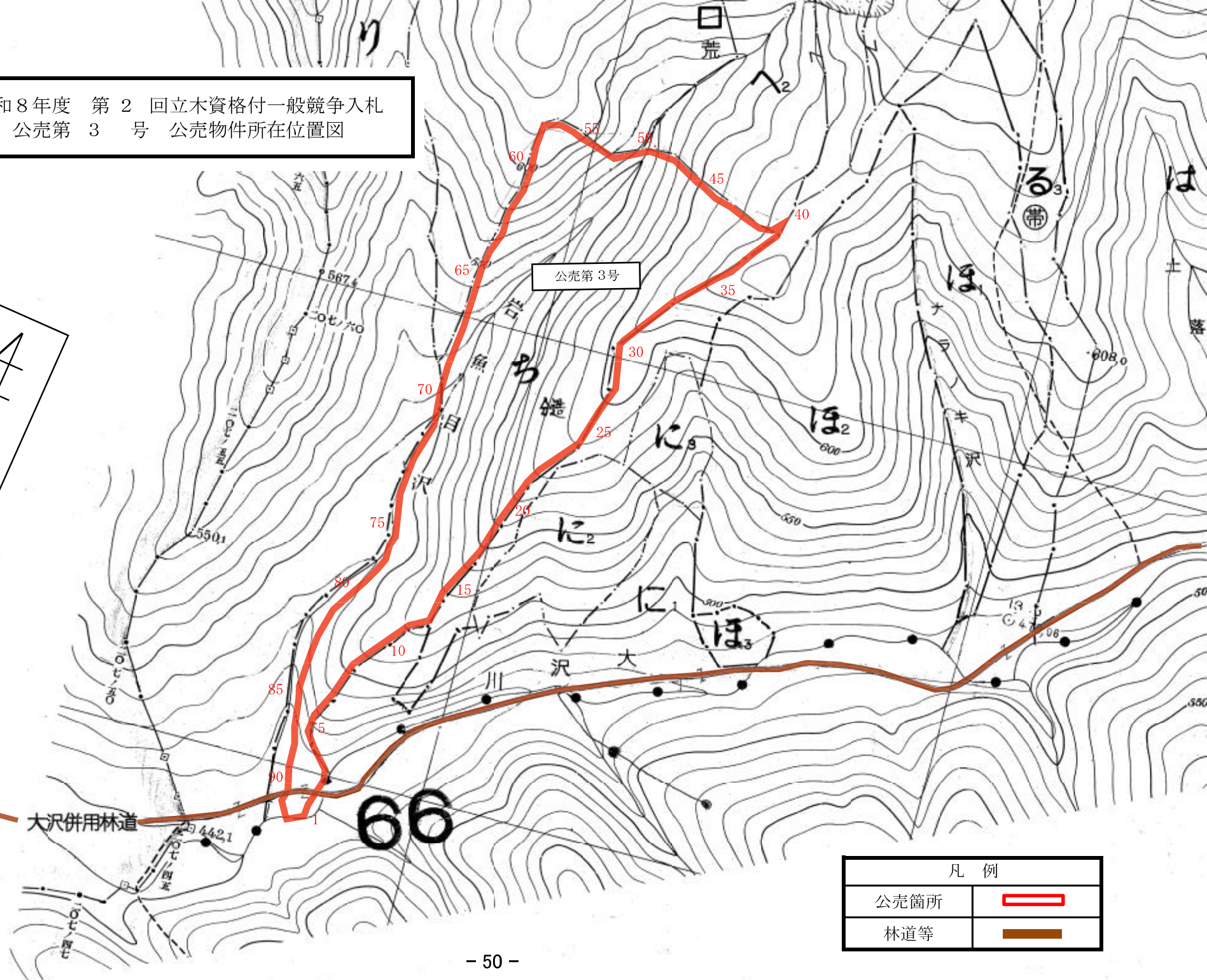
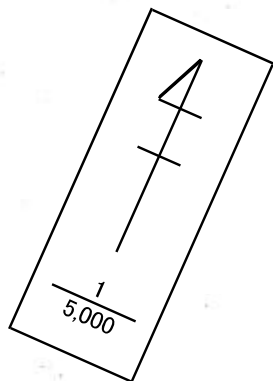


公売第3号

- 66
- に、④18㊦新共
 - に、⑤12㊦新共
 - に、⑥11㊦新共
 - に、⑦9㊦新共
 - に、⑧8㊦新共
 - に、⑨7㊦新共
 - に、⑩6㊦新共
 - に、⑪5㊦新共
 - に、⑫2㊦新共
 - に、⑬2㊦新共
 - と、⑭1㊦新共
 - と、⑮伐新共
 - と、⑯伐新共
 - と、⑰伐新共

凡例	
公売箇所	

令和8年度 第2 回立木資格付一般競争入札
 公売第 3 号 公売物件所在位置図



凡 例	
公売箇所	
林道等	

(別紙)

入札番号 4

国有林名 切通山国有林

林小班 106ろ林小班 (全)

樹種 平均 (径級/樹高)	スギ 一般材		スギ 低質材		アカマツ 一般材		アカマツNA 低質材		その他広葉樹 低質材							
	40	22	22	14	30	15	30	16	18	12	(本)	(m ³)	(本)	(m ³)	(本)	(m ³)
本数/材積	(本)	(m ³)	(本)	(m ³)	(本)	(m ³)	(本)	(m ³)	(本)	(m ³)	(本)	(m ³)	(本)	(m ³)	(本)	(m ³)
10 cm以下									229	7.80						
12 cm									323	15.48						
14 cm									143	10.40						
16 cm									126	13.94						
18 cm									163	24.82						
20 cm									221	47.10						
22 cm			17	5.29					109	26.75						
24 cm	17	6.14	17	4.09					110	33.86						
26 cm									55	21.53						
28 cm	17	10.92					18	6.81	54	22.09						
30 cm					18	9.02	18	9.57								
32 cm	17	12.45					18	12.33								
34 cm									18	11.22						
36 cm	17	17.06							18	13.43						
38 cm	17	20.64							18	13.98						
40 cm	68	84.28							18	15.27						
42 cm	17	24.05														
44 cm	34	54.25														
46 cm	34	60.73														
48 cm	34	63.80														
50 cm																
52 cm	17	35.48														
54 cm																
56 cm																
58 cm																
60 cm																
62 cm以上																
計	289	389.80	34	9.38	18	9.02	54	28.71	1,605	277.67						

面積 52,990.92ha


6片の内第2片

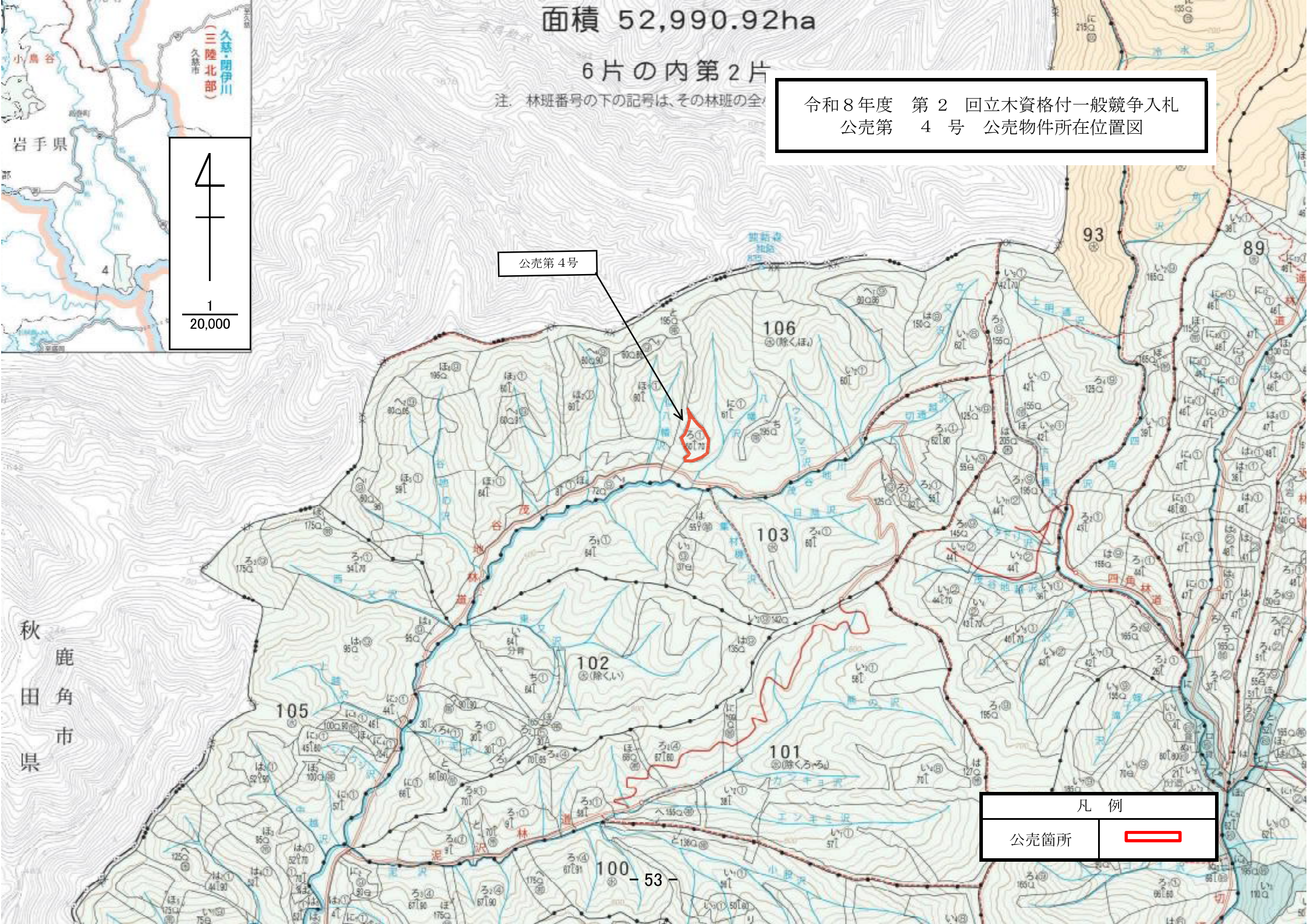
注. 林班番号の下の記事は、その林班の全

令和8年度 第2回立木資格付一般競争入札
公売第4号 公売物件所在位置図

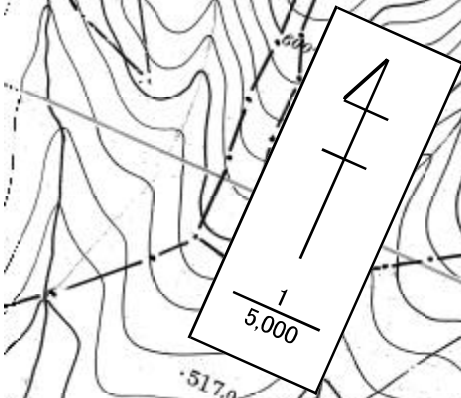
4
1
20,000

公売第4号



凡例
公売箇所 

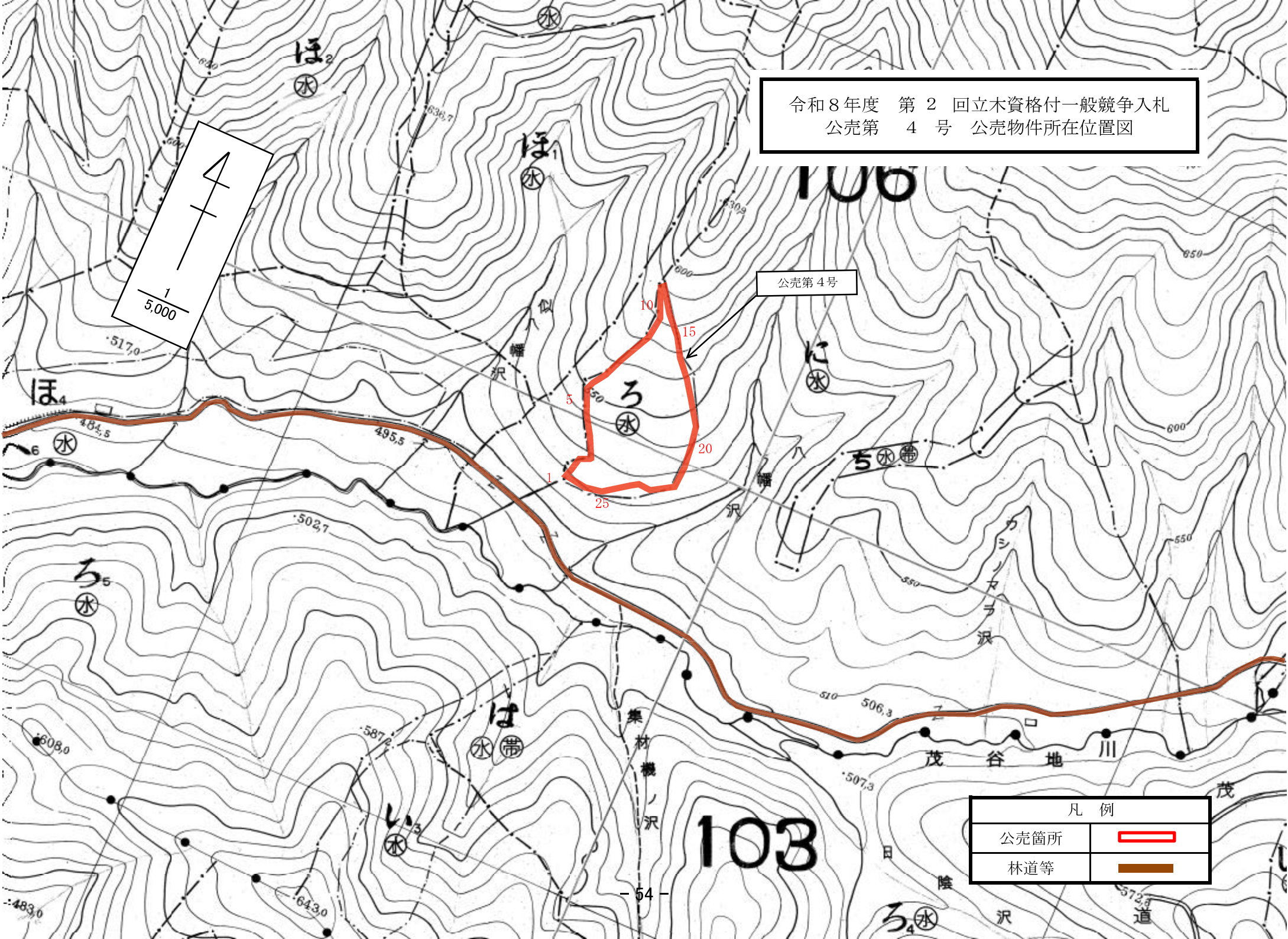


令和8年度 第2回立木資格付一般競争入札
公売第4号 公売物件所在位置図



公売第4号

凡例	
公売箇所	
林道等	



(別紙)

入札番号 (5)

国有林名 上坊山国有林

林小班 1525ぬ林小班 (内)

樹種 平均 (径級/樹高)	ミズナラ 一般材															
	(本)	(m ³)	(本)	(m ³)	(本)	(m ³)	(本)	(m ³)	(本)	(m ³)	(本)	(m ³)	(本)	(m ³)	(本)	(m ³)
10 cm以下																
12 cm																
14 cm																
16 cm																
18 cm																
20 cm																
22 cm																
24 cm																
26 cm																
28 cm																
30 cm	1	0.42														
32 cm	12	6.26														
34 cm	13	8.13														
36 cm	14	10.46														
38 cm	11	9.01														
40 cm	5	4.77														
42 cm	4	4.39														
44 cm	6	7.17														
46 cm	6	8.10														
48 cm	2	3.14														
50 cm	3	4.90														
52 cm	2	3.22														
54 cm																
56 cm	2	3.86														
58 cm	1	1.80														
60 cm	2	4.46														
62 cm以上	1	2.69														
計	85	82.78														

(別紙)

入札番号 (6)

国有林名 上坊山国有林

林小班 1551ろ3林小班(全)

樹種 平均 (径級/樹高)	ミズナラ 一般材		その他広葉樹 低質材											
	36 (本)	14 (m ³)	32 (本)	13 (m ³)	(本)	(m ³)	(本)	(m ³)	(本)	(m ³)	(本)	(m ³)	(本)	(m ³)
10 cm以下			2	0.06										
12 cm			4	0.16										
14 cm			2	0.14										
16 cm			4	0.37										
18 cm			11	1.15										
20 cm			17	2.43										
22 cm			9	1.66										
24 cm			21	4.69										
26 cm			24	6.57										
28 cm			31	10.38										
30 cm	8	3.13	37	14.09										
32 cm	34	15.77	48	20.98										
34 cm	26	13.90	39	19.15										
36 cm	30	17.68	29	15.77										
38 cm	19	13.19	30	18.95										
40 cm	21	15.33	14	9.79										
42 cm	9	7.29	17	13.43										
44 cm	5	3.66	9	7.72										
46 cm	3	3.10	5	5.19										
48 cm	2	1.88	5	4.77										
50 cm	1	1.10												
52 cm	1	1.12	3	3.18										
54 cm			1	1.19										
56 cm			1	1.37										
58 cm														
60 cm														
62 cm以上			1	1.98										
計	159	97.15	364	165.17										

令和8年度 第2回立木資格付一般競争入札
公売第5~6号 公売物件所在位置図

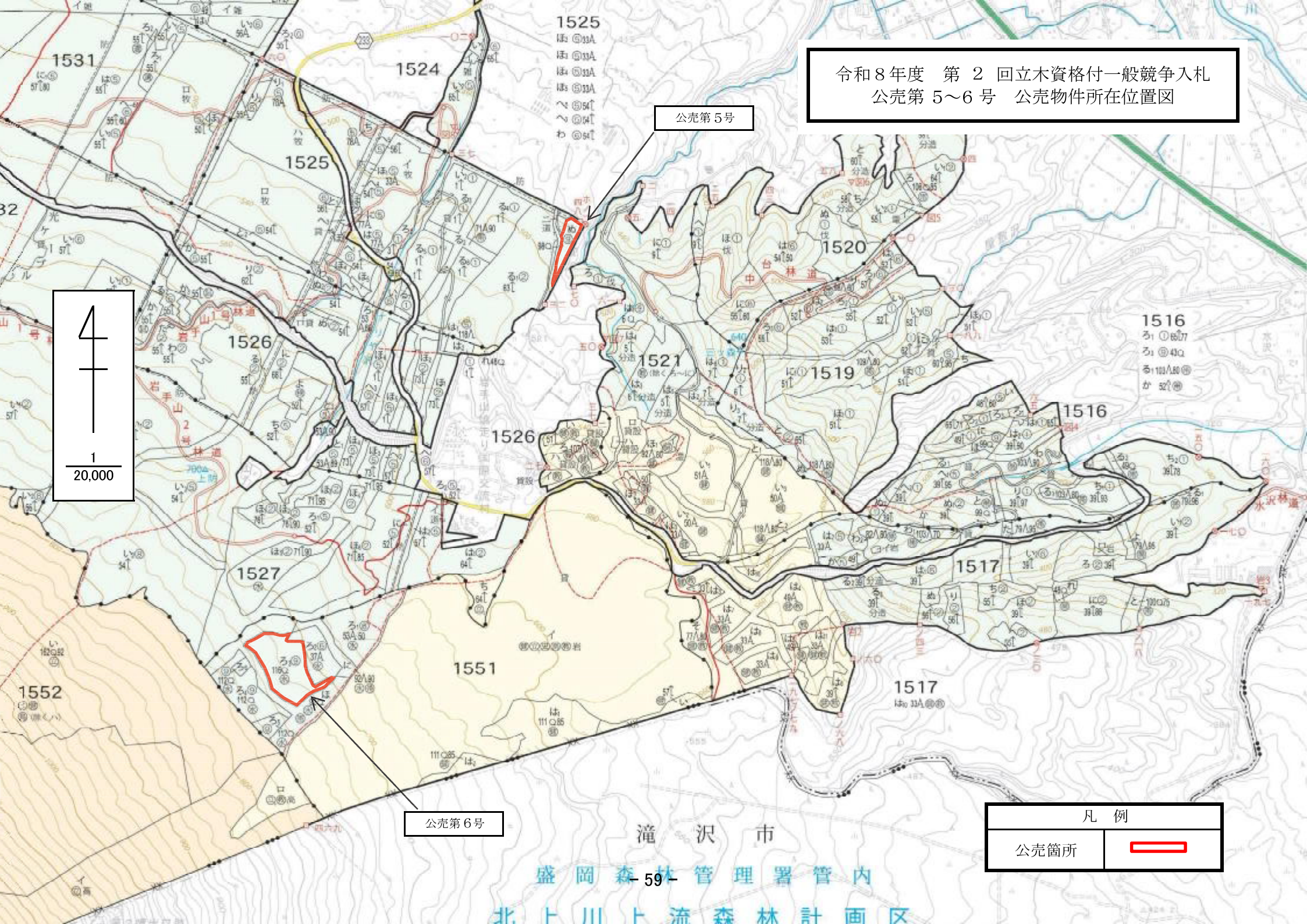
公売第5号

公売第6号

4
+
1
20,000

凡例	
公売箇所	

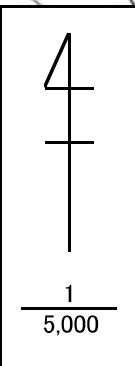
滝沢市
盛岡森林管理署管内
北上川上流森林計画区



C19-15-A
○623

令和8年度 第2回立木資格付一般競争入札
公売第6号 公売物件所在位置図

1527



凡例	
公売箇所	
林道等	