

(別紙)

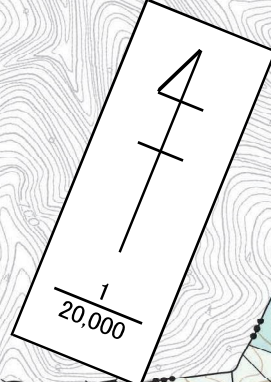
入札番号 1

国有林名 兄川山国有林

林小班 23〜1林小班外1 (全)

樹種 平均 (径級/樹高)	アカマツ 一般材		アカマツNA 低質材		その他広葉樹 低質材									
	30	17	18	13	20	13	(本)	(m ³)	(本)	(m ³)	(本)	(m ³)	(本)	(m ³)
本数/材積	(本)	(m ³)	(本)	(m ³)	(本)	(m ³)	(本)	(m ³)	(本)	(m ³)	(本)	(m ³)	(本)	(m ³)
10 cm以下					236	7.21								
12 cm					192	8.67								
14 cm			82	6.50	134	9.70								
16 cm			120	14.40	97	11.05								
18 cm	4	1.10	44	5.80	134	21.48								
20 cm	15	4.50	62	14.00	101	19.15								
22 cm	29	7.26	9	3.04	128	33.10								
24 cm	53	18.10	77	24.83	86	25.07								
26 cm	66	32.05	29	11.46	104	38.56								
28 cm	33	15.56	4	3.08	138	58.96								
30 cm	48	29.58	15	7.55	21	11.67								
32 cm	34	20.60			52	30.43								
34 cm	48	35.22			17	10.55								
36 cm	15	10.45			35	25.94								
38 cm	30	25.39												
40 cm	30	24.66												
42 cm	15	12.19												
44 cm	19	23.07												
46 cm														
48 cm														
50 cm														
52 cm														
54 cm														
56 cm														
58 cm														
60 cm														
62 cm以上														
計	439	259.73	442	90.66	1,475	311.54								

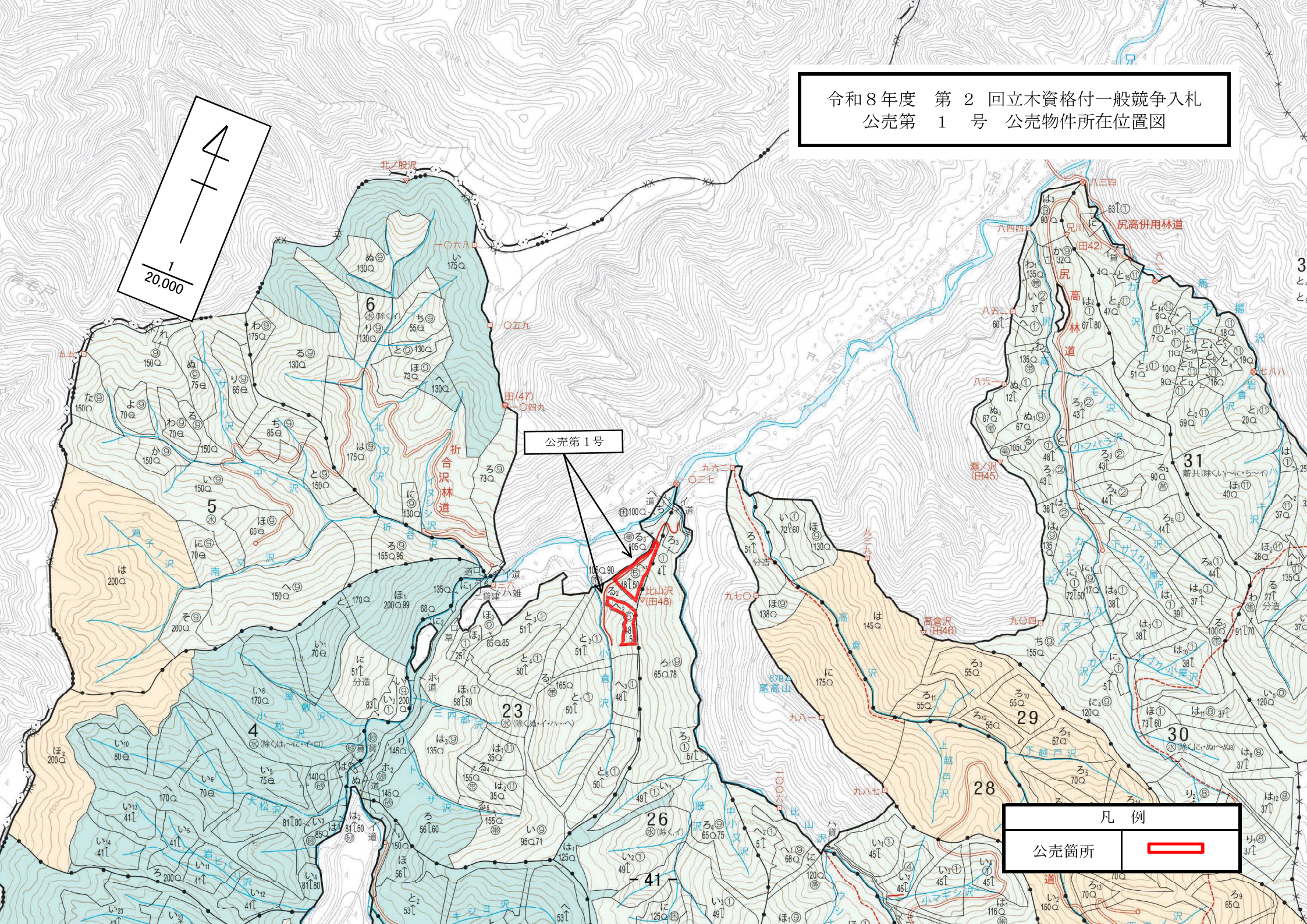
令和8年度 第2回立木資格付一般競争入札
公売第1号 公売物件所在位置図



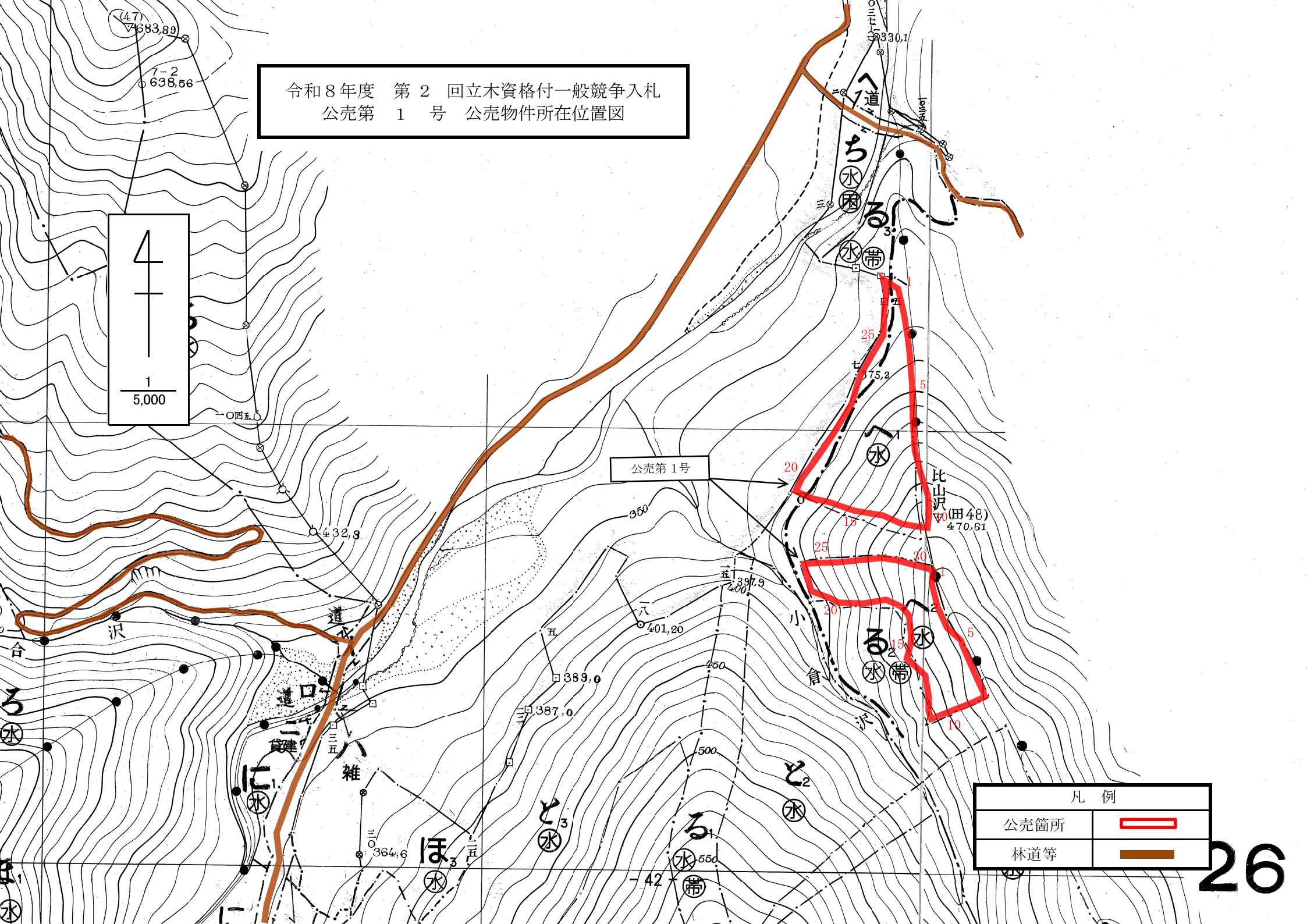
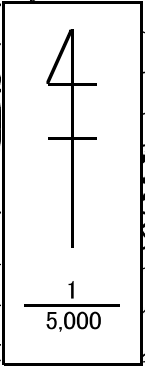
公売第1号

凡例

公売箇所	
------	--



令和8年度 第2回立木資格付一般競争入札
公売第1号 公売物件所在位置図



公売第1号

凡例	
公売箇所	
林道等	

(別紙)

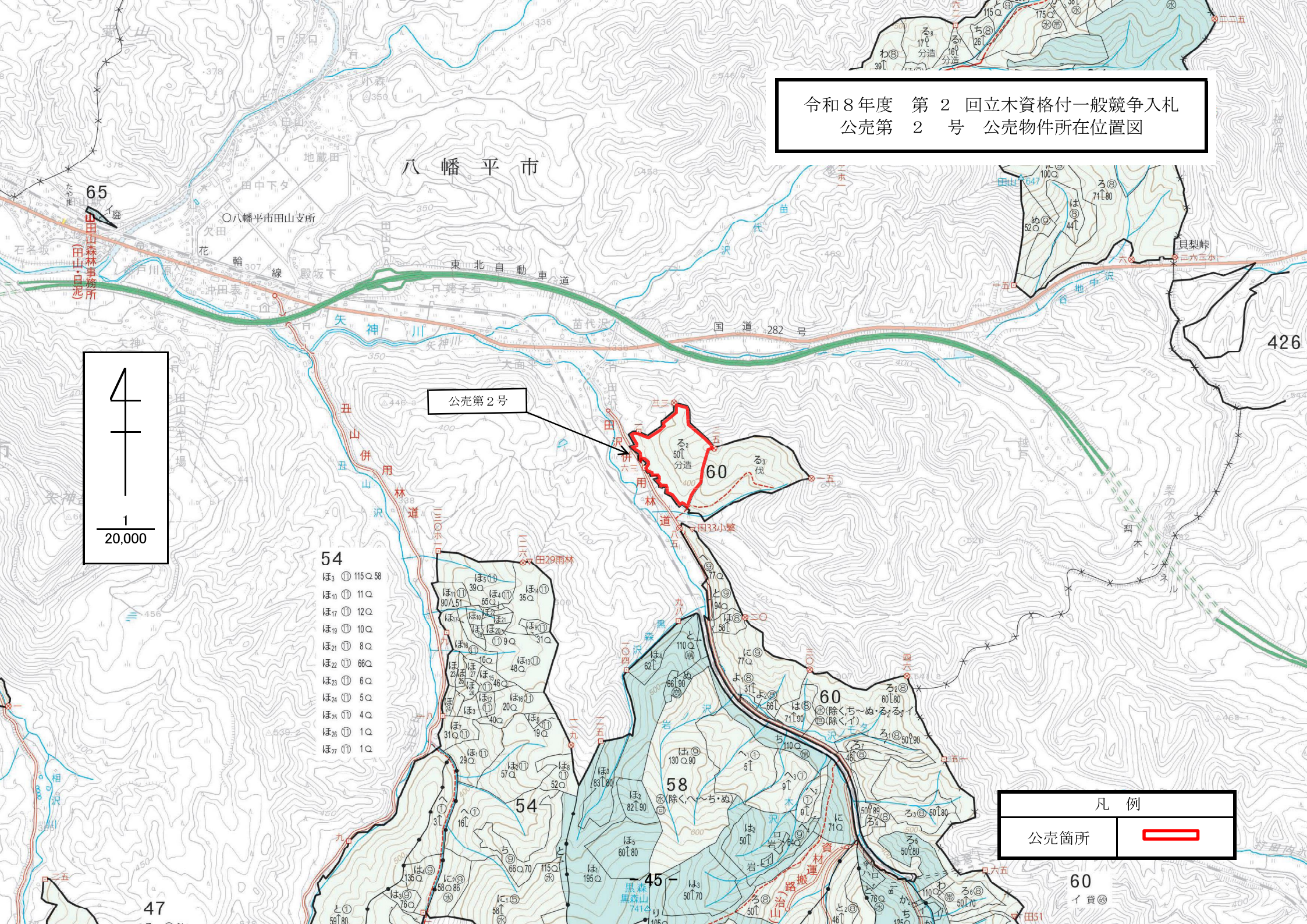
入札番号 2

国有林名 矢神嶽国有林

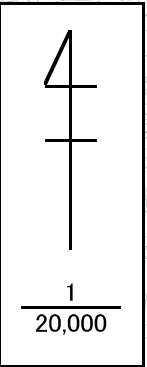
林小班 60る2林小班(全)

樹種 平均 (径級/樹高)	スギ 一般材		スギ 低質材		カラマツ 一般材		アカマツ 一般材		カラマツNA 低質材		アカマツNA 低質材		広葉樹 一般材		その他広葉樹 低質材	
	30	25	16	14	36	25	26	21	20	15	18	18	26	16	10	8
本数/材積	(本)	(m ³)	(本)	(m ³)	(本)	(m ³)	(本)	(m ³)	(本)	(m ³)	(本)	(m ³)	(本)	(m ³)	(本)	(m ³)
10 cm以下			48	1.86					1	0.04	1	0.04			3274	64.78
12 cm	9	0.63	34	2.38	1	0.06	4	0.36	2	0.10	86	7.74			604	30.20
14 cm	52	5.72	52	5.72	1	0.09	35	4.55	2	0.20	211	27.43			401	32.08
16 cm	131	22.27	45	7.65			149	25.33			250	42.50			327	35.97
18 cm	203	46.69	21	4.83	1	0.14	277	63.71			245	56.35			164	24.60
20 cm	278	86.18	12	3.72	1	0.26	340	98.60			137	39.73			120	24.00
22 cm	284	119.28	6	2.52	4	1.54	364	134.68	1	0.28	89	32.93	5	1.25	65	16.25
24 cm	330	178.20	5	2.70	4	1.52	382	179.54	1	0.45	67	31.49	8	2.56	44	14.08
26 cm	405	275.40	5	3.40	5	2.87	331	191.98	1	0.46	49	28.42	10	4.00	18	7.20
28 cm	393	314.40	3	2.40	10	6.97	322	212.52	1	0.72	28	18.48	5	2.30	10	4.60
30 cm	368	334.88	2	1.82	14	11.27	286	225.94			30	23.70	4	2.08	4	2.08
32 cm	328	347.68	1	1.06	11	10.29	209	183.92	1	0.81	13	11.44	5	2.95	4	2.36
34 cm	300	354.00	1	1.18	6	6.52	160	156.80			8	7.84	1	0.57	1	0.45
36 cm	255	346.80	1	1.36	16	19.52	81	87.48			12	12.96			2	1.32
38 cm	213	319.50			8	10.15	51	63.75			2	2.50			1	0.71
40 cm	148	253.08	2	3.42	12	18.18	34	46.24							1	0.89
42 cm	102	190.74			6	9.68	17	26.52								
44 cm	84	174.72			7	12.23	9	12.99								
46 cm	50	112.00			6	12.58	6	10.65			1	1.03			1	1.01
48 cm	26	62.40			5	11.83	2	3.29								
50 cm	20	51.20			2	5.12										
52 cm	8	22.57			2	5.17										
54 cm	7	20.41			2	4.30	1	1.27								
56 cm	4	12.51			1	3.25										
58 cm	4	13.70														
60 cm	2	7.36														
62 cm以上																
計	4,004	3672.32	238	46.02	125	153.54	3,060	1730.12	10	3.06	1,229	344.58	38	15.71	5,041	262.58

令和8年度 第2回立木資格付一般競争入札
公売第2号 公売物件所在位置図



八幡平市



公売第2号

54

- ほ3 ① 115Q.58
- ほ10 ① 11Q
- ほ17 ① 12Q
- ほ19 ① 10Q
- ほ21 ① 8Q
- ほ22 ① 6Q
- ほ23 ① 6Q
- ほ24 ① 5Q
- ほ25 ① 4Q
- ほ26 ① 1Q
- ほ27 ① 1Q

54

58

60

凡例	
公売箇所	

60

イ 貸

(別紙)

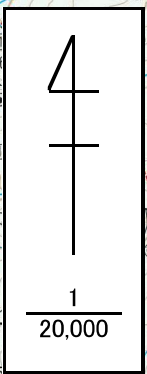
入札番号 3

国有林名 苗代澤山国有林

林小班 70ち林小班 (全)

樹種 平均 (径級/樹高)	スギ 一般材		スギ 低質材		カラマツ 一般材		アカマツ 一般材		カラマツNA 低質材		アカマツNA 低質材		(本)	(m ³)	(本)	(m ³)
	38	21	12	7	24	22	36	23	16	18	28	18				
本数/材積	(本)	(m ³)	(本)	(m ³)	(本)	(m ³)	(本)	(m ³)	(本)	(m ³)	(本)	(m ³)	(本)	(m ³)	(本)	(m ³)
10 cm以下																
12 cm			1	0.04	2	0.18			126	11.34						
14 cm					69	24.45			251	32.63						
16 cm					253	43.01			282	47.94						
18 cm	1	0.12			437	100.51			203	46.69						
20 cm					559	167.70			121	36.30						
22 cm					653	248.14			52	19.76						
24 cm					686	315.56			38	17.48	1	0.40				
26 cm					634	355.04			16	8.96						
28 cm					487	316.55			10	6.50	1	0.59				
30 cm					403	302.25			7	5.25						
32 cm					206	179.22					1	0.63				
34 cm					141	141.00			1	1.00						
36 cm					85	97.75	2	2.11								
38 cm	1	1.33			50	64.00										
40 cm					25	36.75			1	1.47						
42 cm					14	22.68										
44 cm					18	32.04										
46 cm					1	2.02										
48 cm																
50 cm					2	4.90										
52 cm	1	2.64			1	2.62										
54 cm					1	2.82										
56 cm																
58 cm																
60 cm																
62 cm以上																
計	3	4.09	1	0.04	4,727	2459.19	2	2.11	1,108	235.32	3	1.62				

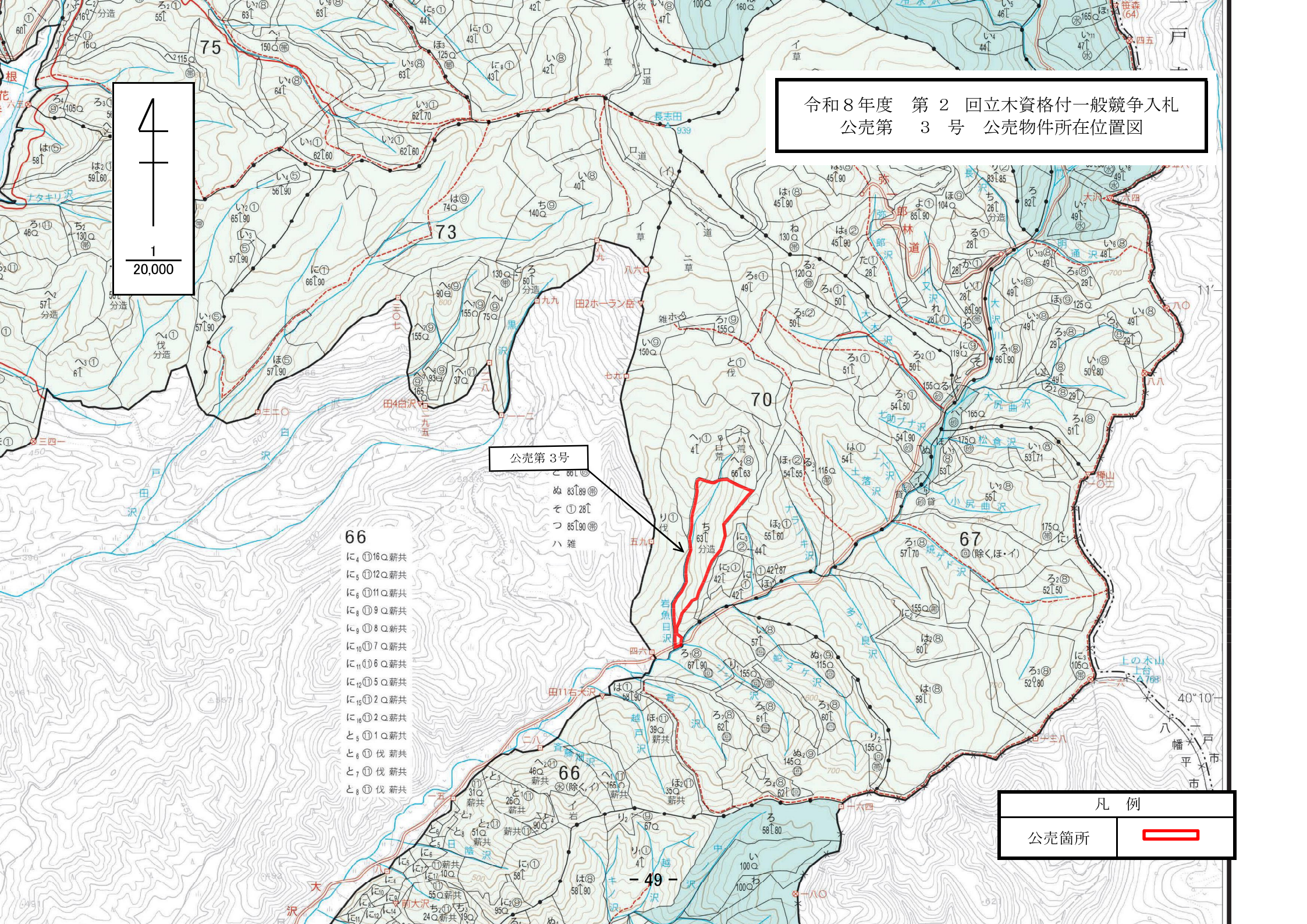
令和8年度 第2回立木資格付一般競争入札
公売第3号 公売物件所在位置図



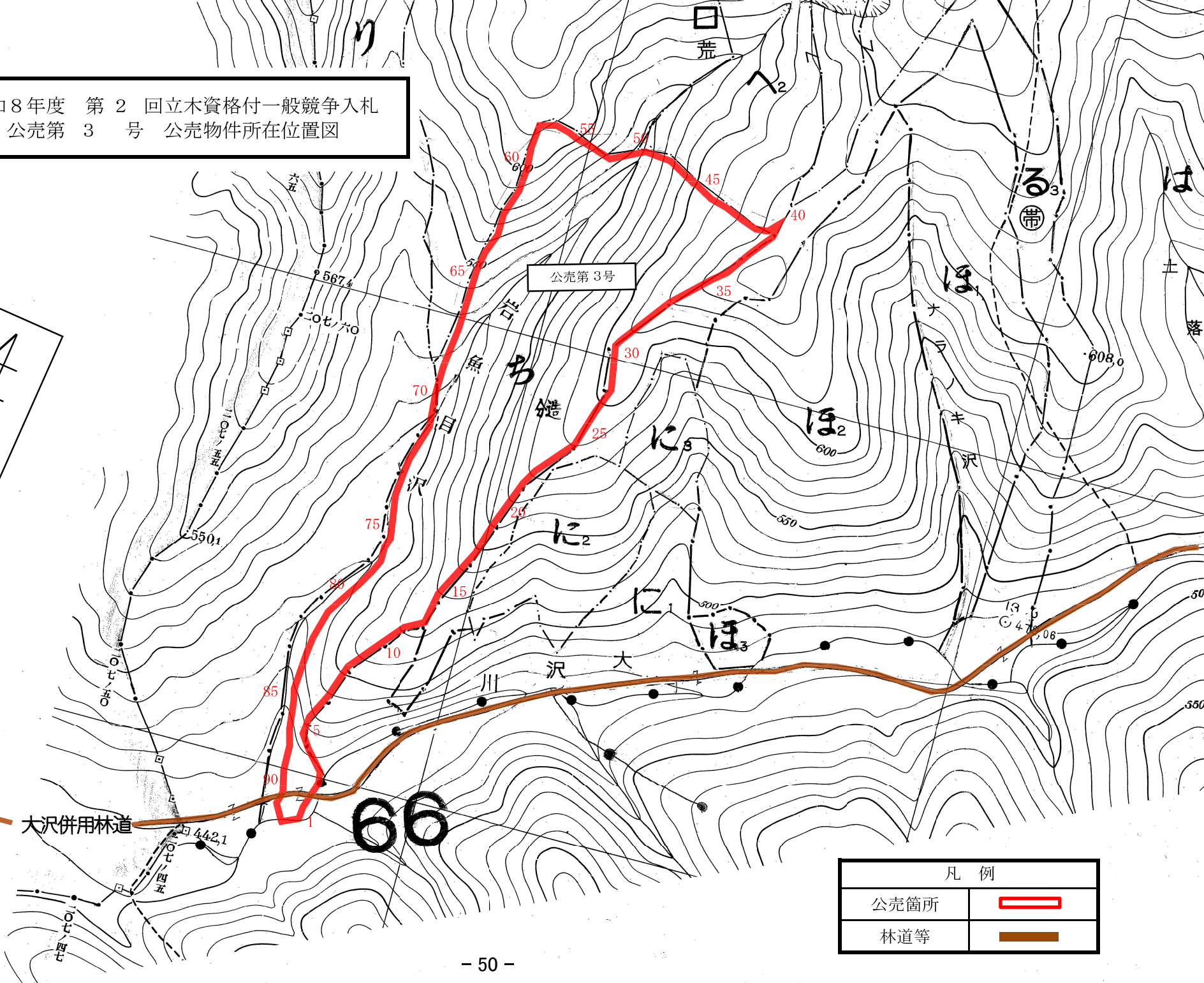
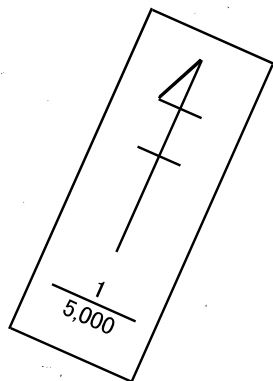
公売第3号

- 66
 に4 ①16〇薪共
 に5 ①12〇薪共
 に6 ①11〇薪共
 に8 ①9〇薪共
 に9 ①8〇薪共
 に10 ①7〇薪共
 に11 ①6〇薪共
 に12 ①5〇薪共
 に15 ①2〇薪共
 に16 ①2〇薪共
 と5 ①1〇薪共
 と6 ①伐薪共
 と7 ①伐薪共
 と8 ①伐薪共

凡例	
公売箇所	



令和8年度 第2回立木資格付一般競争入札
公売第3号 公売物件所在位置図



凡例	
公売箇所	
林道等	

(別紙)

入札番号 4

国有林名 切通山国有林

林小班 106ろ林小班 (全)

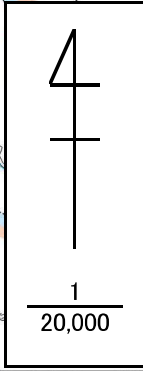
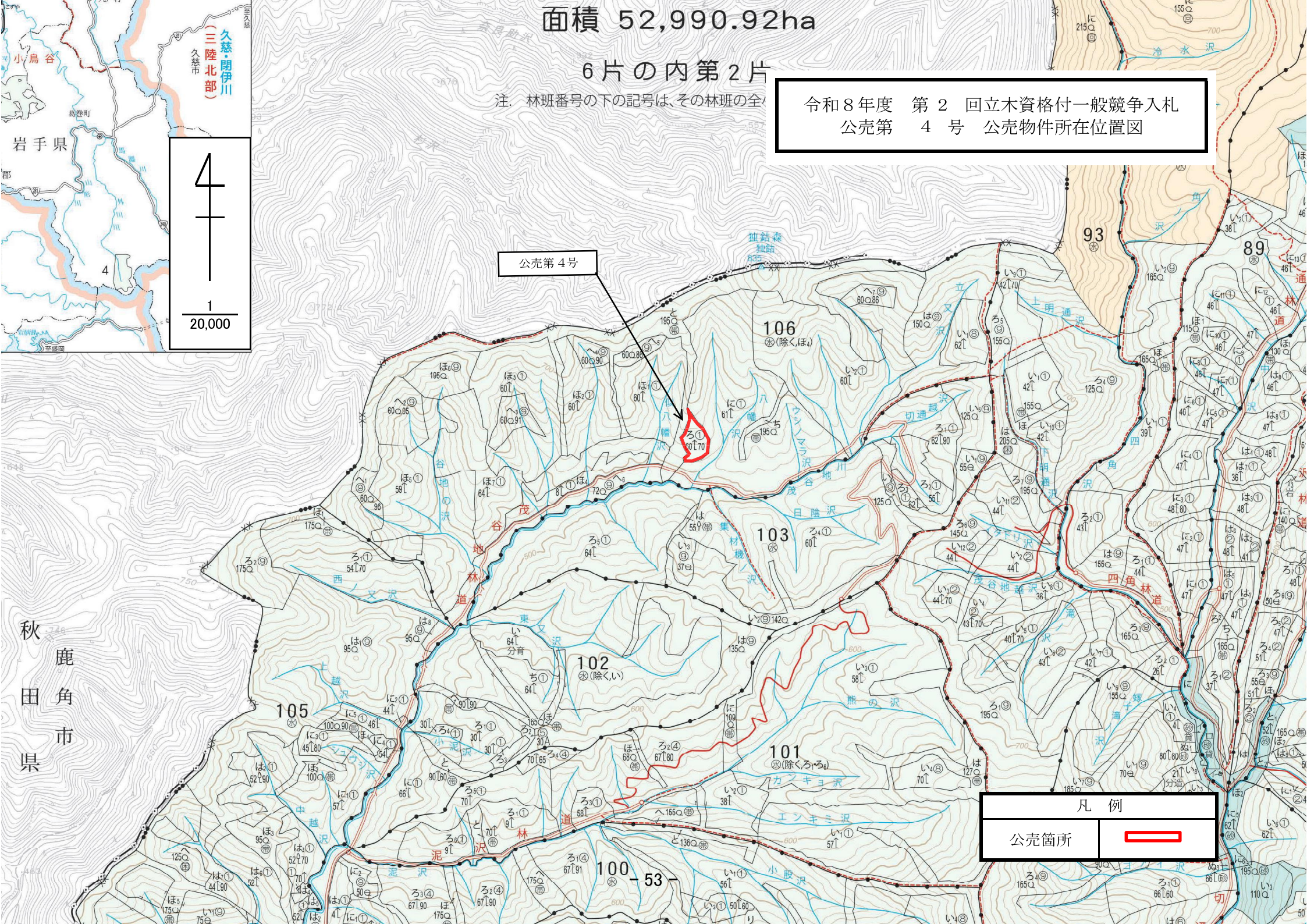
樹種 平均 (径級/樹高)	スギ 一般材		スギ 低質材		アカマツ 一般材		アカマツNA 低質材		その他広葉樹 低質材		(本)	(m ³)	(本)	(m ³)	(本)	(m ³)
	40	22	22	14	30	15	30	16	18	12						
本数/材積	(本)	(m ³)	(本)	(m ³)	(本)	(m ³)	(本)	(m ³)	(本)	(m ³)	(本)	(m ³)	(本)	(m ³)	(本)	(m ³)
10 cm以下									229	7.80						
12 cm									323	15.48						
14 cm									143	10.40						
16 cm									126	13.94						
18 cm									163	24.82						
20 cm									221	47.10						
22 cm			17	5.29					109	26.75						
24 cm	17	6.14	17	4.09					110	33.86						
26 cm									55	21.53						
28 cm	17	10.92					18	6.81	54	22.09						
30 cm					18	9.02	18	9.57								
32 cm	17	12.45					18	12.33								
34 cm									18	11.22						
36 cm	17	17.06							18	13.43						
38 cm	17	20.64							18	13.98						
40 cm	68	84.28							18	15.27						
42 cm	17	24.05														
44 cm	34	54.25														
46 cm	34	60.73														
48 cm	34	63.80														
50 cm																
52 cm	17	35.48														
54 cm																
56 cm																
58 cm																
60 cm																
62 cm以上																
計	289	389.80	34	9.38	18	9.02	54	28.71	1,605	277.67						

面積 52,990.92ha

6片の内第2片

注. 林班番号の下の記号は、その林班の全

令和8年度 第2回立木資格付一般競争入札
公売第4号 公売物件所在位置図



公売第4号

凡例

公売箇所	
------	--

秋鹿市
鹿角市

岩手県

4

1
20,000

100-53

93

89

106
⊗(除く,ほ)

103
⊗

102
⊗(除く,い)

105
⊗

101
⊗(除く,ろ)

