

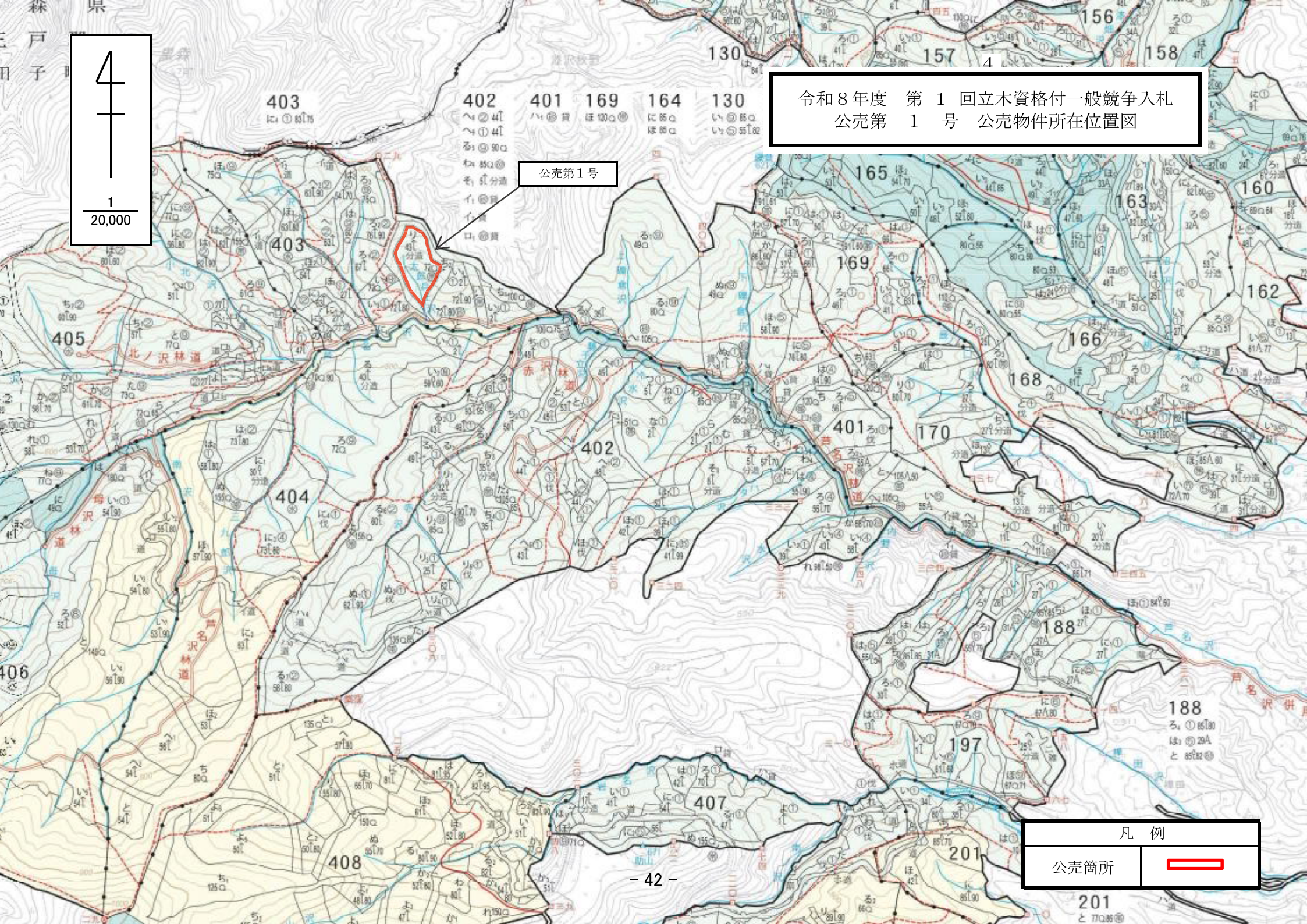
(別紙)

入札番号 1

国有林名 稲庭嶽国有林

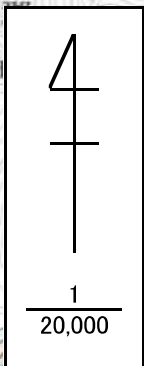
林小班 403リ林小班(全)


樹種 平均 (径級/樹高)	スギ 一般材		スギ 低質材		カラマツ 一般材		アカマツ 一般材		カラマツNA 低質材		広葉樹 一般材		その他広葉樹 低質材		(本)	(m³)
	26 (本)	20 (m³)	14 (本)	12 (m³)	22 (本)	19 (m³)	46 (本)	23 (m³)	14 (本)	16 (m³)	26 (本)	17 (m³)	8 (本)	7 (m³)		
10 cm以下			57	1.53					9	0.45			239	3.29		
12 cm	15	0.90	49	2.94	6	0.48			28	2.24			15	0.90		
14 cm	34	3.06	50	4.50	39	4.68			77	9.24			6	0.54		
16 cm	76	10.64	54	7.56	103	16.48			62	9.92			4	0.53		
18 cm	142	28.40	25	5.00	196	41.16			37	7.77			4	0.72		
20 cm	172	48.16	19	5.32	269	75.32			12	3.36			2	0.47		
22 cm	178	65.86	10	3.70	244	82.96			9	3.06			3	0.81		
24 cm	215	98.90	6	2.76	263	113.09			3	1.29						
26 cm	243	136.08	4	2.24	168	87.36			2	1.04	1	0.40				
28 cm	187	125.29	4	2.68	108	66.96										
30 cm	183	139.08			67	48.24										
32 cm	145	123.25	1	0.85	26	22.10										
34 cm	116	114.84			22	22.44	1	1.03								
36 cm	78	89.70	2	2.30	5	5.75										
38 cm	66	83.82			3	4.09										
40 cm	27	37.53			1	1.39										
42 cm	14	22.40			1	1.62										
44 cm	4	6.92														
46 cm	2	3.86					1	1.46								
48 cm	3	6.46														
50 cm																
52 cm																
54 cm																
56 cm																
58 cm																
60 cm							1	2.62								
62 cm以上																
計	1,900	1145.15	281	41.38	1,521	594.12	3	5.11	239	38.37	1	0.40	273	7.26		



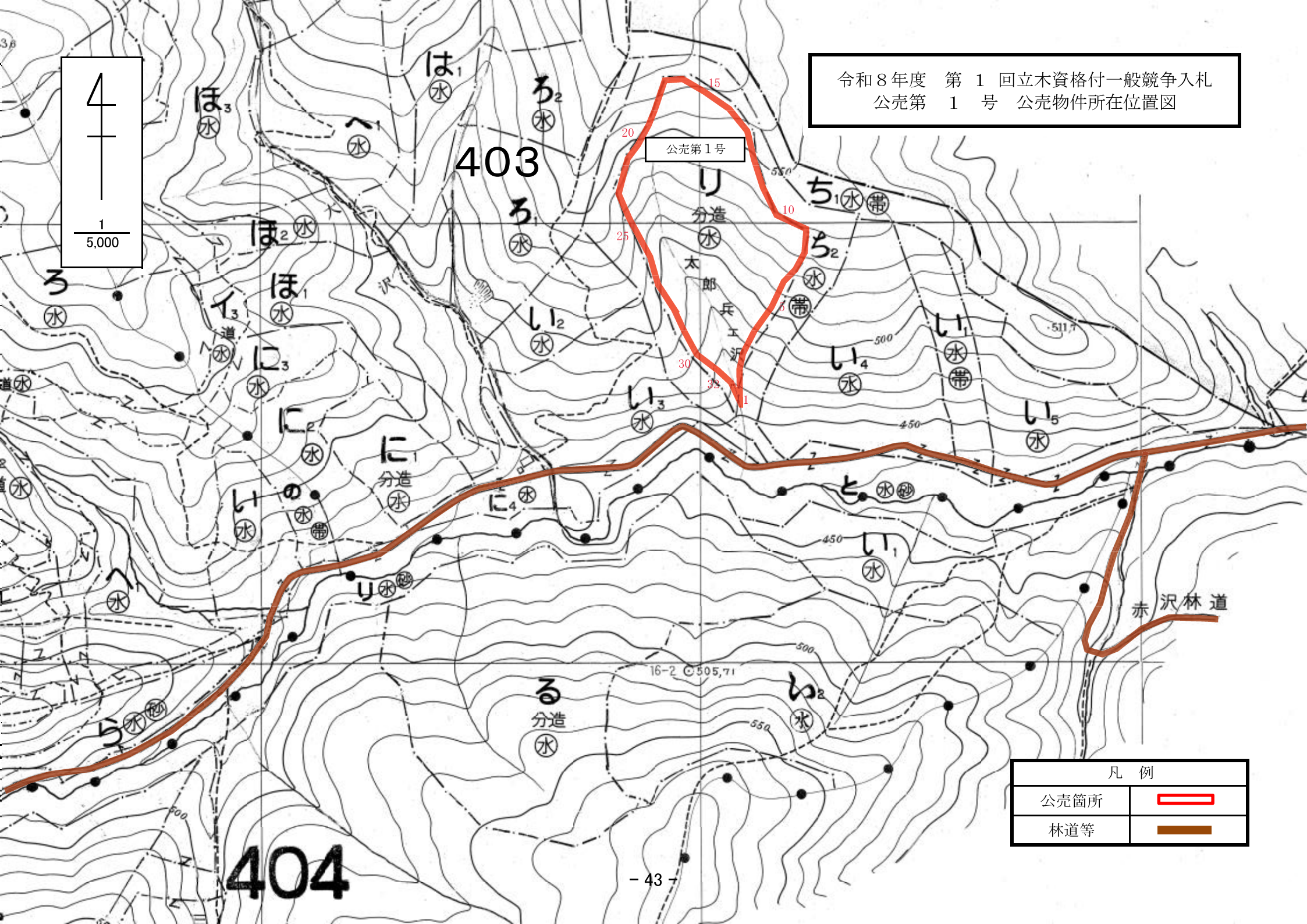
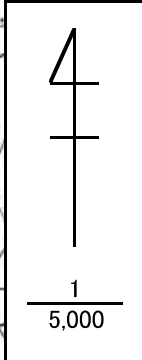
令和8年度 第1回立木資格付一般競争入札
公売第1号 公売物件所在位置図

公売第1号



凡例	
公売箇所	

令和8年度 第1回立木資格付一般競争入札
 公売第1号 公売物件所在位置図



凡例	
公売箇所	
林道等	

404

公 売 物 件 明 細 書 (立 木)

入札番号		2		特記事項		主要樹種径級別本数及び総材積、平均径級																					
物件所在地	調査方法	伐採方法	面積 (ha)	林齢 (年)	搬出期間 (ヶ月)	契約関係	分収割合	法令制限、その他留意事項	保安林	自然公園	砂防指定	車両制限	樹種	種類	一般材 低質材 別	径 級 別 本 数						計		平均			
																10cm 以下	12~ 20cm	22~ 30cm	32~ 40cm	42~ 50cm	52~ 60cm	62cm 以上	本数 (本)	材積 (m3)	径級 (cm)	樹高 (m)	
関澤山国有林 417に林小班 (全)	毎木調査 (樹高曲線)	皆伐	4.29	45	36	分収造林	官3:民7	1. 本物件の調査区域は、内縁立木根際部に山極印を打刻のうえ、外縁立木を赤ペンキで表示しており、調査区域外の立木は売却対象外となるので、伐採・搬出に際し損傷しないようにして下さい。 2. 本物件は分収造林箇所であり、また周囲に境界標が埋設されています。損傷・移動しないようにして下さい。なお、損傷・移動した場合には岩手北部森林管理署長の指示により、買受人の責において原状回復することとします。 3. 搬出等にあたって、林道・工作物・境界標等を損壊した場合は買受人の責において修繕していただきます。また、砕石等の敷き込みも買受人で行っていただきます。 4. 本物件の搬出・運搬について、私有地を使用する場合は、必ず所有者の了解をとり、その旨を森林官等に速やかに連絡して下さい。なお、私有地の使用及び支障木等の代金については、買受人の負担とします。 5. 本物件は、「皆伐」で作業することとなり、 全ての立木を伐採 することとします。なお、これに当たらない場合は森林官等の指示に基づき対処して下さい。	—	—	—	10t	スギ	生立木	一般材		797	2,453	1,250	100	1		4,601	3,326.69	28	22	
														スギ	生立木	低質材	82	179	6				267	26.22	12	11	
														カラマツ	生立木	一般材				1			1	1.68	42	27	
														アカマツ	生立木	一般材		2	5	2			9	3.48	26	16	
														アカマツNA	生立木	低質材	1	7	3				11	2.26	18	14	
														N 計			83	985	2,467	1,252	101	1	4,889	3,360.33			
														ミズナラ	生立木	一般材			2	2		1		5	4.71	38	18
														ホオノキ	生立木	一般材			1		1		2	1.21	32	16	
														イタヤカエデ	生立木	一般材				1			1	0.74	34	19	
														シナノキ	生立木	一般材			2				2	0.63	24	16	
													センノキ	生立木	一般材					1		1	1.20	44	19		
													ニレ	生立木	一般材				2			2	2.02	38	20		
													その他広葉樹	生立木	低質材	618	62	21	14	4	1		720	36.88	10	7	
													L 計			618	62	26	19	6	2	733	47.39				
													計			701	1,047	2,493	1,271	107	3	5,622	3,407.72				

(別紙)

入札番号 2

国有林名 関澤山国有林

林小班 417に林小班(全)

樹種 平均 (径級/樹高)	スギ 一般材		スギ 低質材		カラマツ 一般材		アカマツ 一般材		アカマツNA 低質材		広葉樹 一般材		その他広葉樹 低質材		(本)	(m ³)
	28	22	12	11	42	27	26	16	18	14	36	18	10	7		
本数/材積	(本)	(m ³)	(本)	(m ³)	(本)	(m ³)	(本)	(m ³)	(本)	(m ³)	(本)	(m ³)	(本)	(m ³)	(本)	(m ³)
10 cm以下			82	2.66					1	0.04			618	7.13		
12 cm	22	1.32	71	4.26					1	0.07			22	1.10		
14 cm	79	7.90	45	4.50					1	0.12			15	1.20		
16 cm	139	20.85	33	4.95					2	0.29			13	1.43		
18 cm	224	49.28	23	5.06			2	0.40	1	0.21			5	0.69		
20 cm	333	99.90	7	2.10					2	0.40			7	1.38		
22 cm	413	152.81	3	1.11			2	0.55	1	0.32	3	0.84	7	1.86		
24 cm	516	237.36	1	0.46			2	0.68	1	0.35			8	2.50		
26 cm	553	309.68	2	1.12					1	0.46	1	0.32				
28 cm	493	345.10					1	0.50					4	1.85		
30 cm	478	396.74									1	0.55	2	1.07		
32 cm	461	451.78					1	0.50					3	1.69		
34 cm	313	356.82									1	0.74	5	3.28		
36 cm	240	326.40											3	2.34		
38 cm	168	252.00									1	0.96	2	1.87		
40 cm	68	116.28					1	0.85			3	2.89	1	0.78		
42 cm	46	86.02			1	1.68					1	0.97	2	1.94		
44 cm	36	72.36									1	1.20	1	1.13		
46 cm	11	23.76														
48 cm	2	4.80														
50 cm	5	12.80											1	1.86		
52 cm	1	2.73														
54 cm																
56 cm																
58 cm											1	2.04				
60 cm													1	1.78		
62 cm以上																
計	4,601	3326.69	267	26.22	1	1.68	9	3.48	11	2.26	13	10.51	720	36.88		

公 売 物 件 明 細 書 (立 木)

入札番号	3	特記事項	主要樹種径級別本数及び総材積、平均径級													
物件所在地	関澤山国有林 419㊦林小班 (全)	1. 本物件の調査区域は、内縁立木根際部に山極印を打刻のうえ、外縁立木を赤ペンキで表示しており、調査区域外の立木は売払対象外となるので、伐採・搬出に際し損傷しないようにして下さい。	樹種	種類	一般材 低質材 別	径 級 別 本 数						計		平均		
						10cm 以下	12~ 20cm	22~ 30cm	32~ 40cm	42~ 50cm	52~ 60cm	62cm 以上	本数 (本)	材積 (m3)	径級 (cm)	樹高 (m)
調査方法	毎木調査 (樹高曲線)	2. 本物件は分収造林箇所であり、また周囲に官民地境界標が埋設されています。損傷・移動しないようにして下さい。なお、損傷・移動した場合には岩手北部森林管理署長の指示により、買受人の責において原状回復することとします。	スギ	生立木	一般材		8	15	3	1			27	10.74	24	15
伐採方法	皆伐		スギ	生立木	低質材	3	15	1					19	1.40	14	8
面積 (ha)	1.62	3. 搬出等にあたって、林道・工作物・境界標等を損壊した場合は買受人の責において修繕していただきます。また、碎石等の敷き込みも買受人で行っていただきます。	カラマツ	生立木	一般材		94	120	31				245	90.84	24	15
林齢 (年)	71		アカマツ	生立木	一般材		5	33	27	3			68	37.57	30	16
搬出期間 (ヶ月)	36	4. 本物件の搬出・運搬について、私有地を使用する場合は、必ず所有者の了解をとり、その旨を森林官等に速やかに連絡して下さい。なお、私有地の使用及び支障木等の代金については、買受人の負担とします。	カラマツNA	生立木	低質材		59	3				62	7.44	14	12	
契約関係	分収造林		アカマツNA	生立木	低質材		4	12	2	2			20	8.39	28	15
分収割合	官2：民8	5. 本物件は、「皆伐」で作業することとなり、 全ての立木を伐採 することとします。なお、これによらない場合は森林官等の指示に基づき対処して下さい。	N 計			3	185	184	63	6		441	156.38			
			ブナ	生立木	一般材				1	2	2		5	4.51	40	17
法令制限、その他留意事項			ミズナラ	生立木	一般材			2				2	0.92	28	16	
保安林	—		サワグルミ	生立木	一般材				3	1		4	3.86	38	20	
自然公園	—		ホオノキ	生立木	一般材			6	2			8	3.28	28	15	
砂防指定	—		ニレ	生立木	一般材			4	3			7	3.48	28	16	
車両制限	10 t		その他広葉樹	生立木	一般材				17	3		20	15.06	36	17	
			その他広葉樹	生立木	低質材	714	860	219	8			1,801	181.02	14	10	
			L 計			714	860	232	35	6		1,847	212.13			
			計			717	1,045	416	98	12		2,288	368.51			

(別紙)

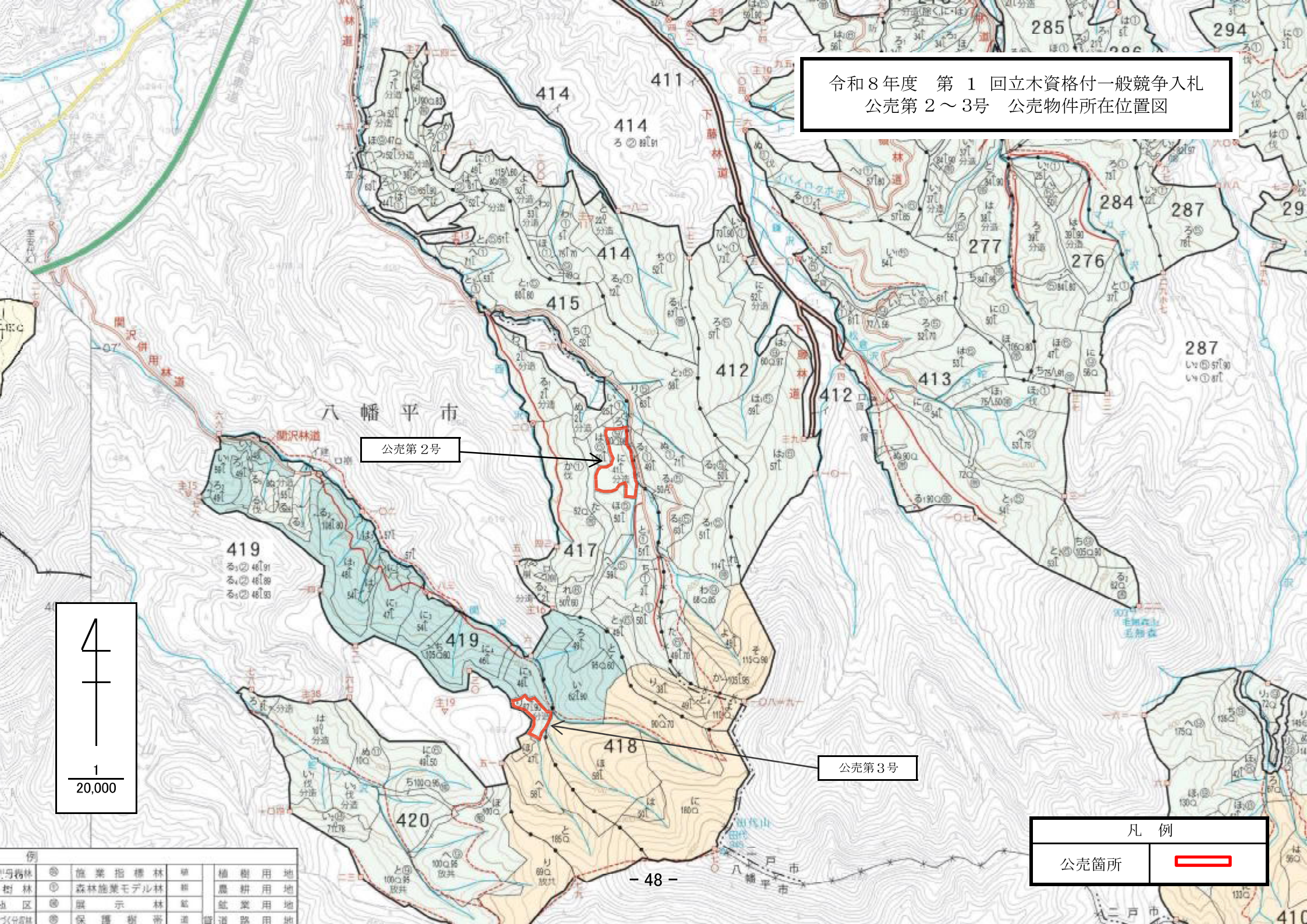
入札番号 3

国有林名 関澤山国有林

林小班 419リ林小班(全)

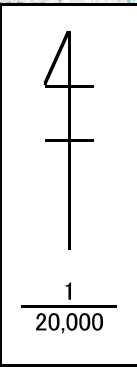
樹種 平均 (径級/樹高)	スギ 一般材		スギ 低質材		カラマツ 一般材		アカマツ 一般材		カラマツNA 低質材		アカマツNA 低質材		広葉樹 一般材		その他広葉樹 低質材	
	24 (本)	15 (m ³)	14 (本)	8 (m ³)	24 (本)	15 (m ³)	30 (本)	16 (m ³)	14 (本)	12 (m ³)	28 (本)	15 (m ³)	34 (本)	16 (m ³)	14 (本)	10 (m ³)
10 cm以下			3	0.06											714	16.57
12 cm			10	0.46	1	0.07			24	1.68					233	11.65
14 cm	5	0.41	1	0.08	17	1.70			13	1.30					184	14.72
16 cm	1	0.13			19	2.66			14	1.96	1	0.13			170	18.70
18 cm			3	0.32	29	5.22	2	0.32	8	1.44					148	20.72
20 cm	2	0.48	1	0.23	28	6.44	3	0.73			3	0.64			125	22.50
22 cm	3	0.77			28	8.12	2	0.53	1	0.29	2	0.55	2	0.48	72	17.28
24 cm	2	0.62			30	10.50	2	0.64	1	0.35	4	1.18	1	0.30	61	18.30
26 cm	3	1.28	1	0.25	26	10.92	7	2.51	1	0.42	3	1.20	3	1.05	35	12.25
28 cm	2	0.82			21	10.71	7	3.14			1	0.46	3	1.29	23	9.89
30 cm	5	3.01			15	8.85	15	7.88			2	1.08	4	1.96	28	13.72
32 cm	2	1.36			12	8.28	8	4.82					4	2.36	8	4.72
34 cm	1	0.72			10	7.80	7	4.52			1	0.79	8	5.20		
36 cm					5	4.55	5	3.85			1	0.67	7	4.73		
38 cm					1	1.15	4	3.06					7	5.97		
40 cm					3	3.87	3	2.65					1	0.83		
42 cm	1	1.14											1	0.79		
44 cm							1	0.97			1	0.82	2	2.40		
46 cm							1	1.03			1	0.87	1	1.15		
48 cm							1	0.92					1	1.25		
50 cm													1	1.35		
52 cm																
54 cm																
56 cm																
58 cm																
60 cm																
62 cm以上																
計	27	10.74	19	1.40	245	90.84	68	37.57	62	7.44	20	8.39	46	31.11	1,801	181.02

令和8年度 第1回立木資格付一般競争入札
公売第2～3号 公売物件所在位置図



公売第2号

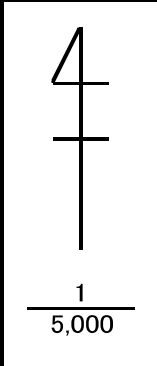
公売第3号



凡例	
公売箇所	

例	植樹用地	農業指標林	森林施業モデル林	展示林	保護樹帯	農耕用地	農業用地	道路用地
樹林	◎	◎	◎	◎	◎	◎	◎	◎
地区	◎	◎	◎	◎	◎	◎	◎	◎
水防林	◎	◎	◎	◎	◎	◎	◎	◎

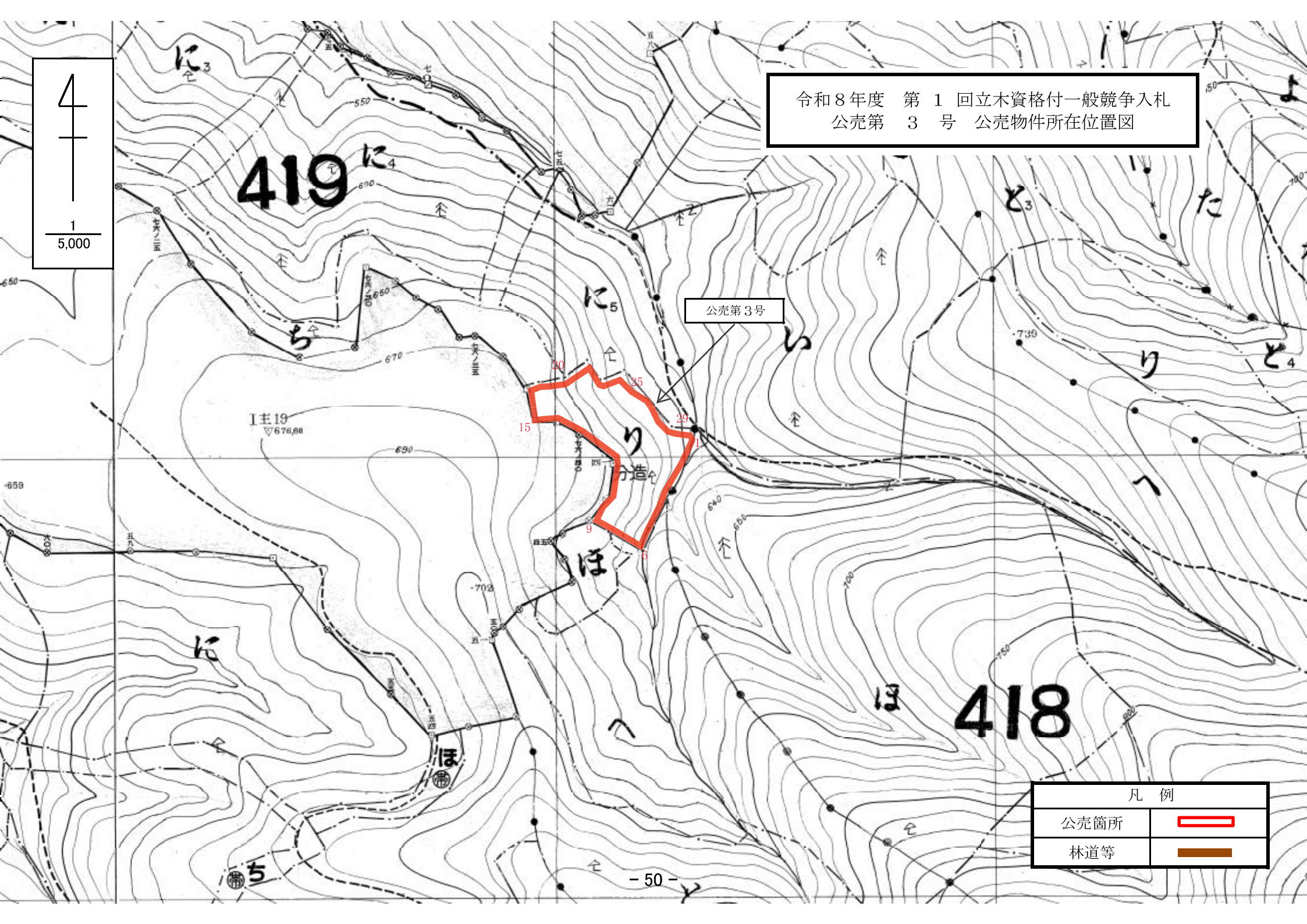
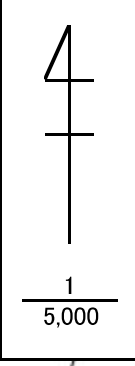
令和8年度 第1回立木資格付一般競争入札
公売第2号 公売物件所在位置図



公売第2号

凡例	
公売箇所	
林道等	

令和8年度 第1回立木資格付一般競争入札
公売第3号 公売物件所在位置図





公売第3号

419

418

凡例

公売箇所	
林道等	

公 売 物 件 明 細 書 (立 木)

入札番号	4	特記事項	主要樹種径級別本数及び総材積、平均径級																																			
物件所在地	曲田山国有林 428と林小班 (全)	調査方法	毎木調査 (樹高曲線)	伐採方法	皆伐	面積 (ha)	5.30	林齢 (年)	55	搬出期間 (ヶ月)	36	契約関係	分収造林	分収割合	官3 : 民7	法令制限、その他留意事項	保安林	—	自然公園	—	砂防指定	—	車両制限	10 t	樹種	種類	一般材 低質材 別	径 級 別 本 数							計		平均	
																												10cm 以下	12~ 20cm	22~ 30cm	32~ 40cm	42~ 50cm	52~ 60cm	62cm 以上	本数 (本)	材積 (m3)	径級 (cm)	樹高 (m)
																									スギ	生立木	一般材		46	267	332	90	3		738	829.41	32	26
																									スギ	生立木	低質材		24	7	3			34	11.90	20	17	
																									アカマツ	生立木	一般材		259	756	264	14		1,293	752.64	26	21	
																									アカマツNA	生立木	低質材		443	144	16			603	171.32	18	18	
																									N 計				772	1,174	615	104	3	2,668	1,765.27			
																									クリ	生立木	一般材			9	1				10	4.15	26	17
																									ミズナラ	生立木	一般材			3		1			4	2.12	30	17
																									サワグルミ	生立木	一般材			13	11	1			25	20.70	32	22
																									オニグルミ	生立木	一般材			7	4				11	5.23	28	17
																									ホオノキ	生立木	一般材			95	7	1			103	41.32	26	16
																									シナノキ	生立木	一般材			4					4	1.63	26	17
																									ニレ	生立木	一般材			1	1				2	1.58	34	20
																									その他広葉樹	生立木	一般材					1			1	0.68	36	16
																									その他広葉樹	生立木	低質材	5,451	2,172	284	11	2	1	7,921	426.56	10	8	
																									L 計			5,451	2,172	416	36	5	1	8,081	503.97			
																									計			5,451	2,944	1,590	651	109	4	10,749	2,269.24			

(別紙)

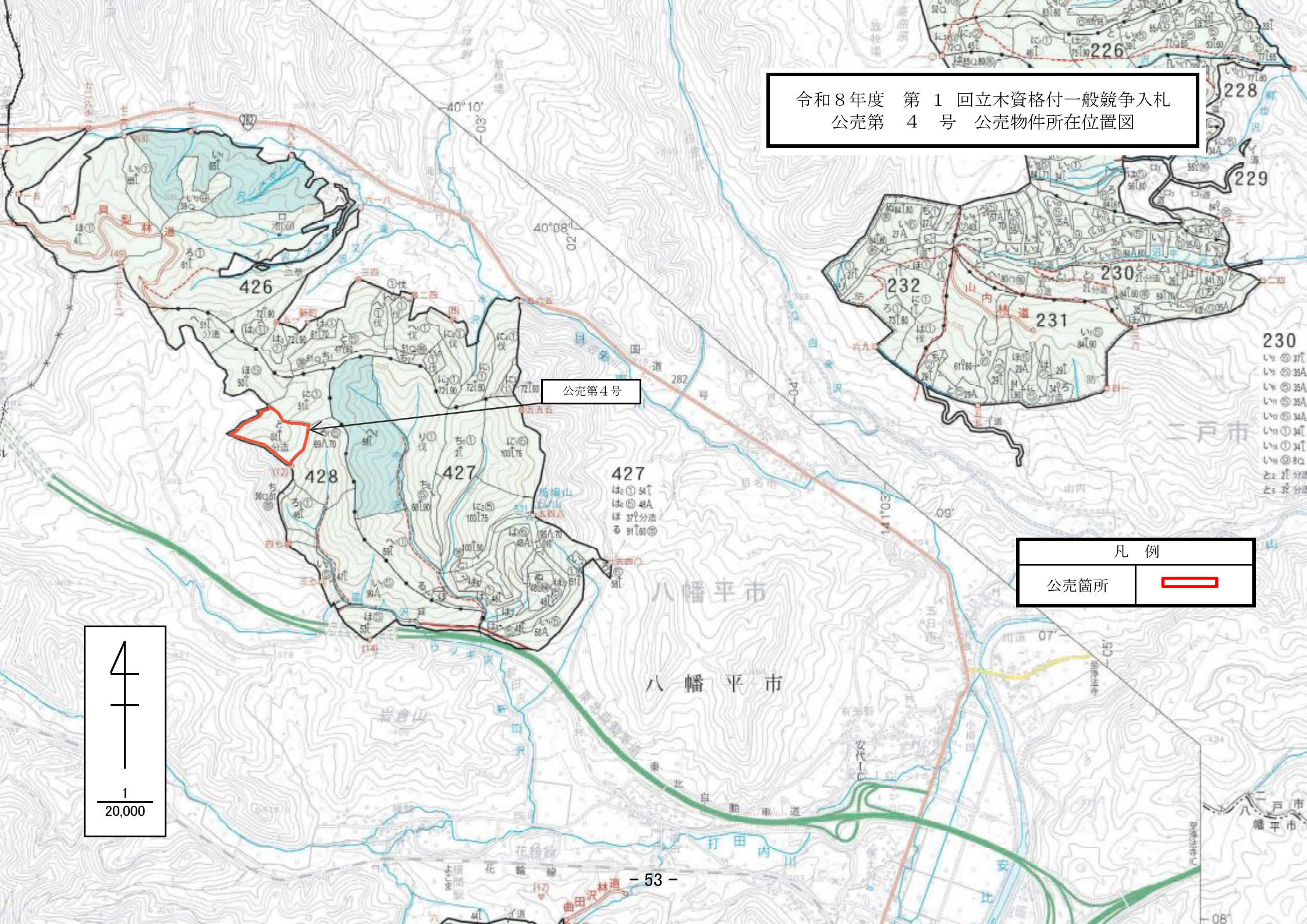
入札番号 4

国有林名 曲田山国有林

林小班 428と林小班(全)

樹種 平均 (径級/樹高)	スギ 一般材		スギ 低質材		アカマツ 一般材		アカマツNA 低質材		広葉樹 一般材		その他広葉樹 低質材		(本)	(m ³)	(本)	(m ³)
	32	26	20	17	26	21	18	18	28	17	10	8				
本数/材積	(本)	(m ³)	(本)	(m ³)	(本)	(m ³)	(本)	(m ³)	(本)	(m ³)	(本)	(m ³)	(本)	(m ³)	(本)	(m ³)
10 cm以下											5451	90.09				
12 cm	2	0.12	5	0.30	3	0.24	33	2.64			722	36.10				
14 cm	5	0.50	4	0.40	11	1.21	92	10.12			507	45.63				
16 cm	6	0.84	3	0.42	48	7.68	105	16.80			417	50.04				
18 cm	11	2.20	6	1.20	86	19.78	124	28.52			300	51.00				
20 cm	22	6.60	6	1.80	111	32.19	89	25.81			226	51.98				
22 cm	35	13.65	2	0.78	161	59.57	49	18.13	28	7.56	134	36.18				
24 cm	42	21.42	1	0.51	154	72.38	31	14.57	23	7.36	86	27.52				
26 cm	51	33.15	2	1.30	175	96.25	30	16.50	29	10.73	30	11.10				
28 cm	60	48.00	1	0.80	156	98.28	25	15.75	30	13.80	27	12.42				
30 cm	79	71.89	1	0.91	110	82.50	9	6.75	22	11.44	7	3.64				
32 cm	82	86.92	2	2.12	103	86.52	7	5.88	7	4.13	6	3.54				
34 cm	79	93.22			71	69.58	6	5.88	8	7.39	3	1.84				
36 cm	74	100.64	1	1.36	50	54.00			4	3.43	1	0.78				
38 cm	52	78.00			31	38.75	1	1.25	3	3.76	1	0.86				
40 cm	45	73.80			9	12.24	2	2.72	3	3.86						
42 cm	28	52.36			12	17.65			2	2.00	1	0.97				
44 cm	26	52.26							1	1.95						
46 cm	15	33.60			1	1.83					1	1.30				
48 cm	13	31.04			1	1.99										
50 cm	8	20.48														
52 cm	2	5.46														
54 cm																
56 cm																
58 cm	1	3.26									1	1.57				
60 cm																
62 cm以上																
計	738	829.41	34	11.90	1,293	752.64	603	171.32	160	77.41	7,921	426.56				

令和8年度 第1回立木資格付一般競争入札
公売第4号 公売物件所在位置図

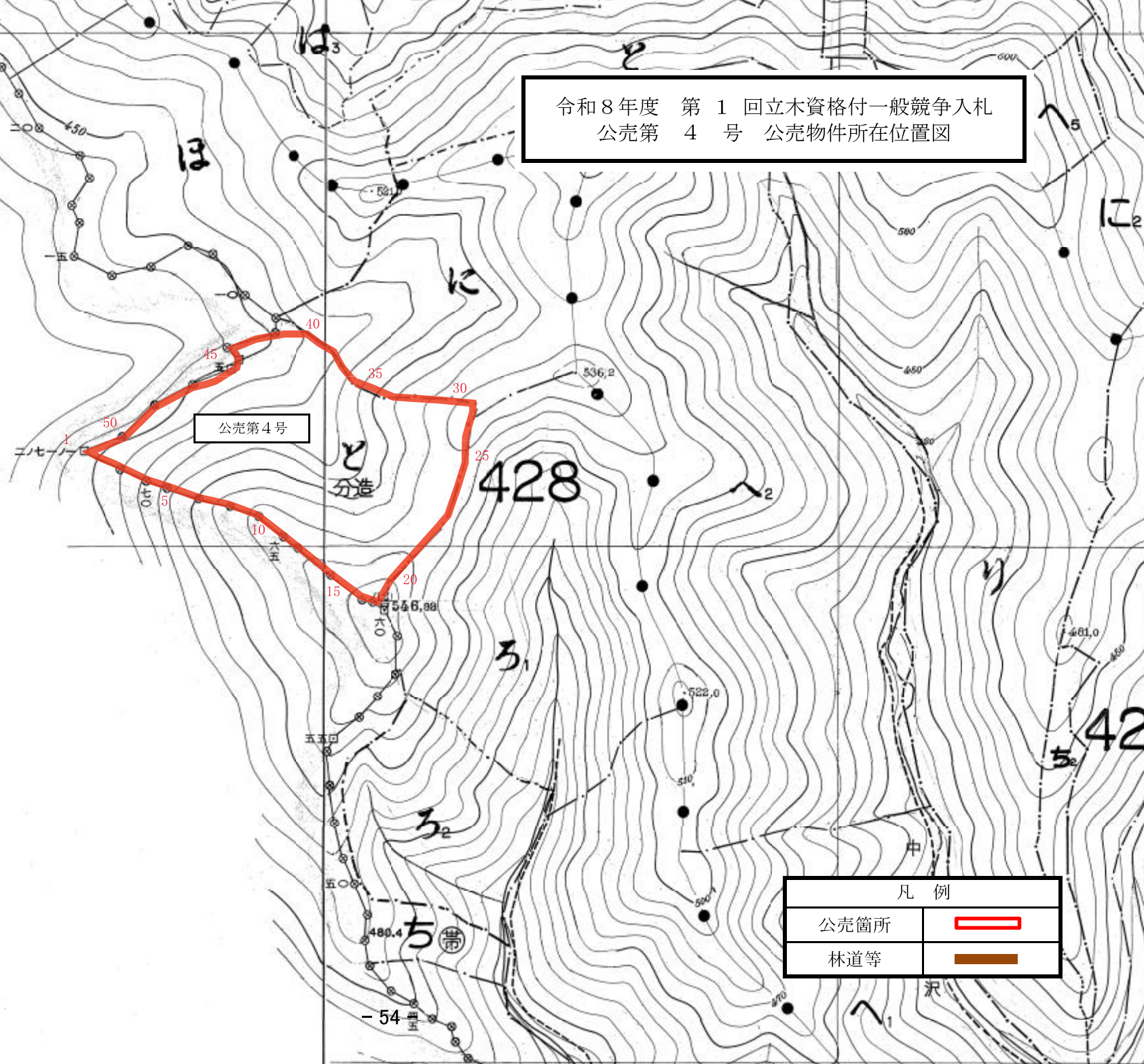
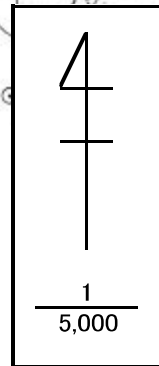


公売第4号

凡例	
公売箇所	



令和8年度 第1回立木資格付一般競争入札
公売第4号 公売物件所在位置図



公売第4号

凡例	
公売箇所	
林道等	

(別紙)

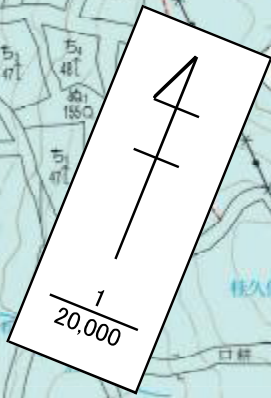
入札番号 5

国有林名 鍋越山国有林

林小班 462ろ3林小班(全)

樹種 平均 (径級/樹高)	カラマツ 一般材		カラマツNA 低質材		その他広葉樹 低質材									
	26 (本)	22 (m ³)	20 (本)	17 (m ³)	18 (本)	14 (m ³)	(本)	(m ³)	(本)	(m ³)	(本)	(m ³)	(本)	(m ³)
10 cm以下					247	9.89								
12 cm			18	1.24	194	10.95								
14 cm					194	18.37								
16 cm			71	10.60	265	34.08								
18 cm	53	10.95	35	6.71	194	35.85								
20 cm	71	21.54	35	9.71	212	48.39								
22 cm	70	22.43	71	25.08	159	44.86								
24 cm	159	68.88	18	6.71	88	31.08								
26 cm	89	48.91	18	10.42	141	49.27								
28 cm	195	129.09	18	10.77	71	31.96								
30 cm	88	71.53			18	9.71								
32 cm	18	14.30			88	52.63								
34 cm	88	82.12			35	21.55								
36 cm	53	66.75												
38 cm	18	17.31			18	14.30								
40 cm														
42 cm														
44 cm														
46 cm														
48 cm														
50 cm														
52 cm														
54 cm														
56 cm														
58 cm														
60 cm														
62 cm以上														
計	902	553.81	284	81.24	1,924	412.89								

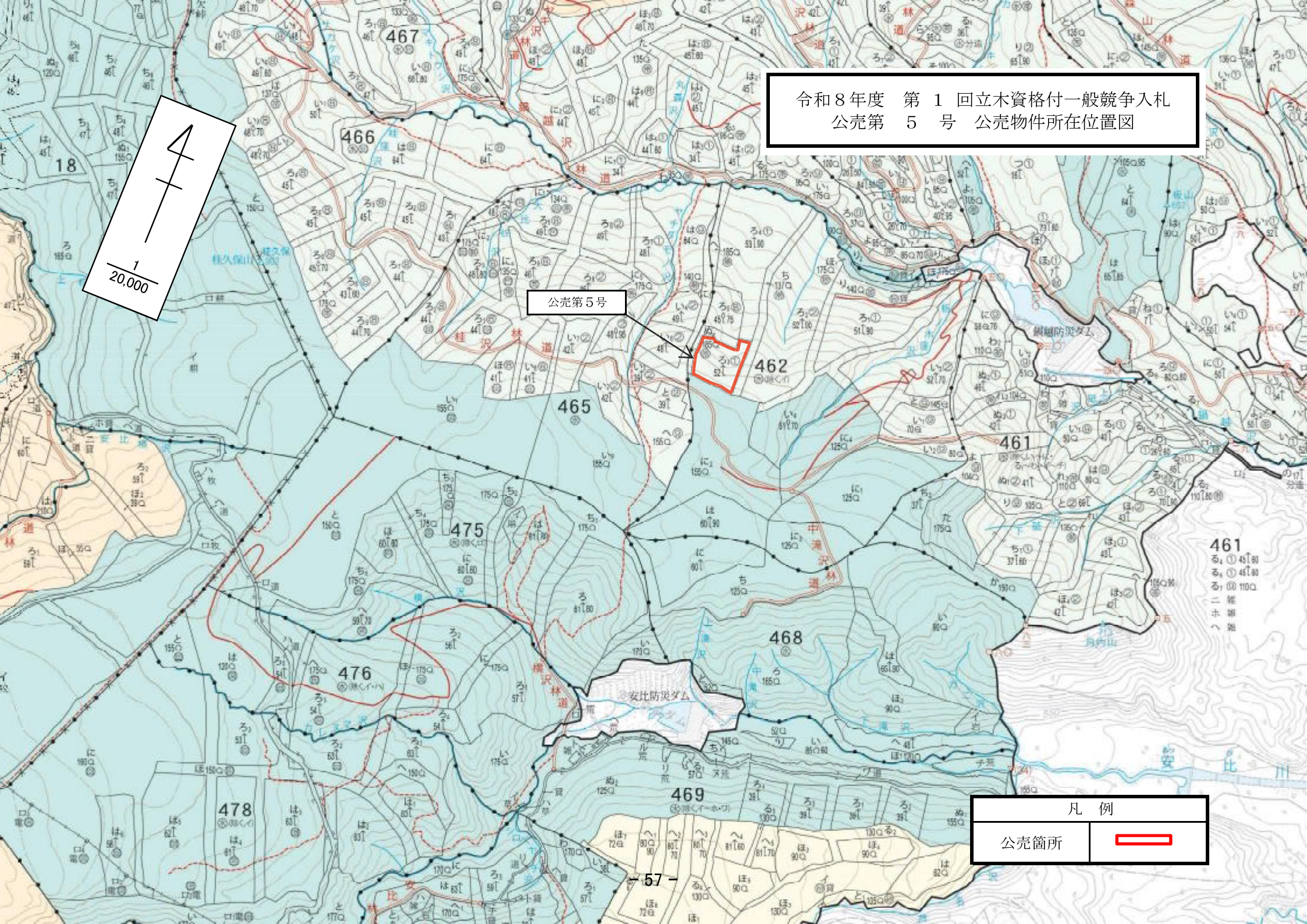
令和8年度 第1回立木資格付一般競争入札
公売第5号 公売物件所在位置図



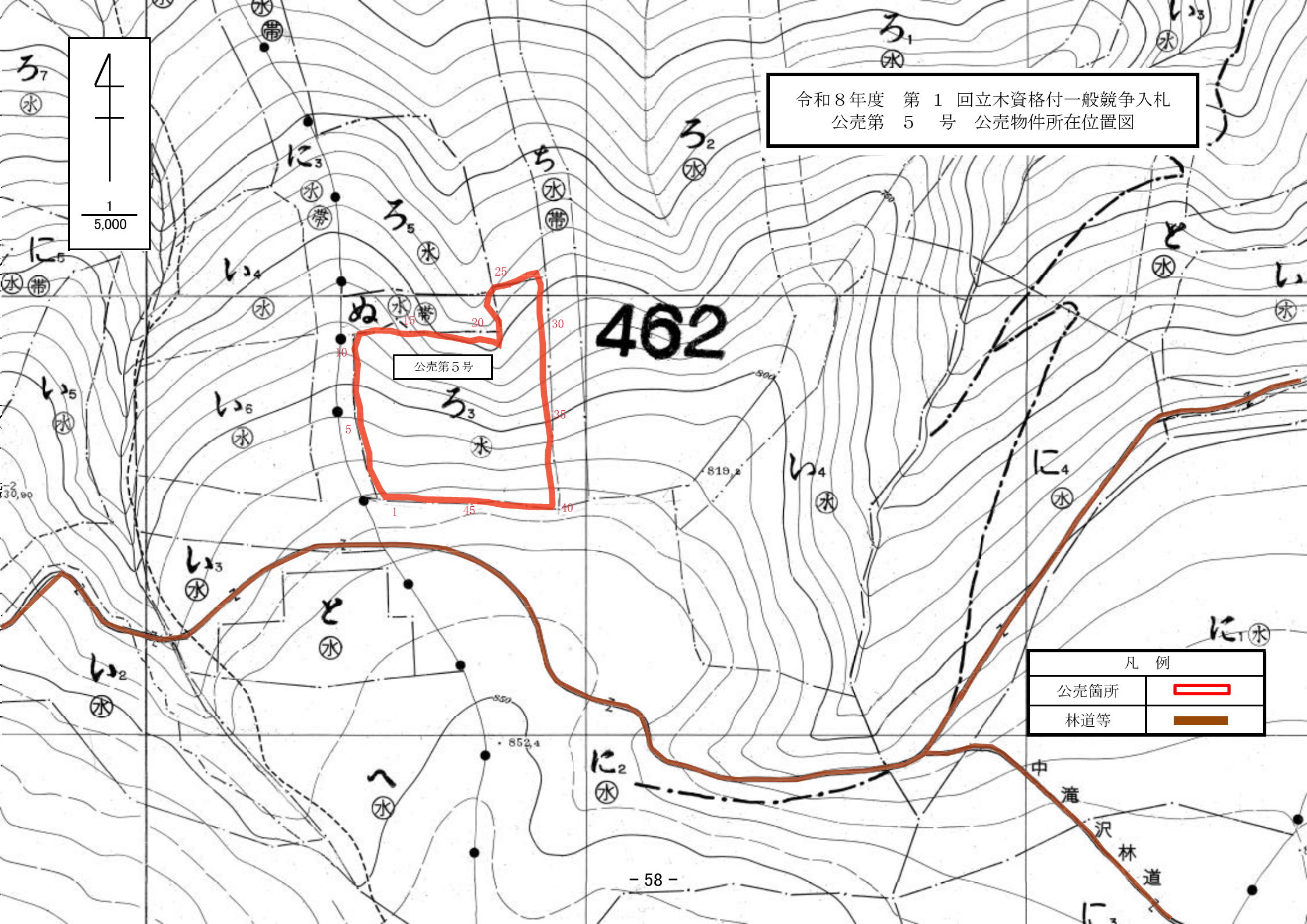
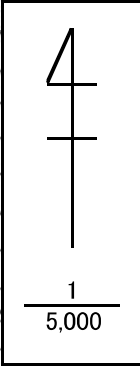
公売第5号



凡例	
公売箇所	



令和8年度 第1回立木資格付一般競争入札
 公売第5号 公売物件所在位置図



凡 例	
公売箇所	
林道等	

公 売 物 件 明 細 書 (立 木)

入札番号	6	特記事項	主要樹種径級別本数及び総材積、平均径級													
物件所在地	上坊山国有林 1525ぬ林小班 (内)	1. 本物件の調査区域は、外縁立木を赤ペンキで表示しており、調査区域外の立木は売払対象外となるので、伐採・搬出に際し損傷しないようにして下さい。 2. 本物件の周囲に境界標が埋設されています。損傷・移動しないようにして下さい。なお、損傷・移動した場合には岩手北部森林管理署長の指示により、買受人の責において原状回復することとします。 3. 搬出等にあたって、林道・工作物・境界標等を損壊した場合は買受人の責において修繕していただきます。また、砕石等の敷き込みも買受人で行っていただきます。 4. 本物件の搬出・運搬について、私有地を使用する場合は、必ず所有者の了解をとり、その旨を森林官等に速やかに連絡して下さい。なお、私有地の使用及び支障木等の代金については、買受人の負担とします。 5. 本物件は、「 択伐 」で作業することとなり、 NOテープ及び黄色テープで表示した立木のみを伐採 することとします。なお、これによらない場合は森林官等の指示に基づき対処して下さい。 6. 本物件は、施業上の理由により、 伐採及び搬出期間を「令和8年10月から令和9年5月まで」と します。また、ぼう芽更新を確実にするため、伐採高は可能な限り低くし、伐根の腐朽を防ぐために、切り口を平滑にし、傾斜させる等の対策を講じていただきます。	樹種	種類	一般材 低質材 別	径 級 別 本 数						計		平均		
						10cm 以下	12~ 20cm	22~ 30cm	32~ 40cm	42~ 50cm	52~ 60cm	62cm 以上	本数 (本)	材積 (m3)	径級 (cm)	樹高 (m)
調査方法	毎木調査 (精密)		ミズナラ	生立木	一般材			1	55	21	7	1	85	82.78	40	18
伐採方法	択伐		L 計													
面積 (ha)	0.26															
林齢 (年)	102															
搬出期間 (ヶ月)	R8.10月~ R9.5月まで															
契約関係	国有林															
分収割合	—															
法令制限、その他留意事項																
保安林	—															
自然公園	—															
砂防指定	—															
車両制限	10 t															
			計					1	55	21	7	1	85	82.78		

(別紙)

入札番号 6

国有林名 上坊山国有林

林小班 1525ぬ林小班 (内)

樹種 平均 (径級/樹高)	ミズナラ 一般材													
	40 (本)	18 (m ³)	(本)	(m ³)	(本)	(m ³)	(本)	(m ³)	(本)	(m ³)	(本)	(m ³)	(本)	(m ³)
10 cm以下														
12 cm														
14 cm														
16 cm														
18 cm														
20 cm														
22 cm														
24 cm														
26 cm														
28 cm														
30 cm	1	0.42												
32 cm	12	6.26												
34 cm	13	8.13												
36 cm	14	10.46												
38 cm	11	9.01												
40 cm	5	4.77												
42 cm	4	4.39												
44 cm	6	7.17												
46 cm	6	8.10												
48 cm	2	3.14												
50 cm	3	4.90												
52 cm	2	3.22												
54 cm														
56 cm	2	3.86												
58 cm	1	1.80												
60 cm	2	4.46												
62 cm以上	1	2.69												
計	85	82.78												

(別紙)

入札番号 7

国有林名 上坊山国有林

林小班 1551ろ3林小班(全)

樹種 平均 (径級/樹高)	ミズナラ 一般材		その他広葉樹 低質材											
	36 (本)	14 (m ³)	32 (本)	13 (m ³)	(本)	(m ³)	(本)	(m ³)	(本)	(m ³)	(本)	(m ³)	(本)	(m ³)
10 cm以下			2	0.06										
12 cm			4	0.16										
14 cm			2	0.14										
16 cm			4	0.37										
18 cm			11	1.15										
20 cm			17	2.43										
22 cm			9	1.66										
24 cm			21	4.69										
26 cm			24	6.57										
28 cm			31	10.38										
30 cm	8	3.13	37	14.09										
32 cm	34	15.77	48	20.98										
34 cm	26	13.90	39	19.15										
36 cm	30	17.68	29	15.77										
38 cm	19	13.19	30	18.95										
40 cm	21	15.33	14	9.79										
42 cm	9	7.29	17	13.43										
44 cm	5	3.66	9	7.72										
46 cm	3	3.10	5	5.19										
48 cm	2	1.88	5	4.77										
50 cm	1	1.10												
52 cm	1	1.12	3	3.18										
54 cm			1	1.19										
56 cm			1	1.37										
58 cm														
60 cm														
62 cm以上			1	1.98										
計	159	97.15	364	165.17										

令和8年度 第1回立木資格付一般競争入札
公売第6～7号 公売物件所在位置図

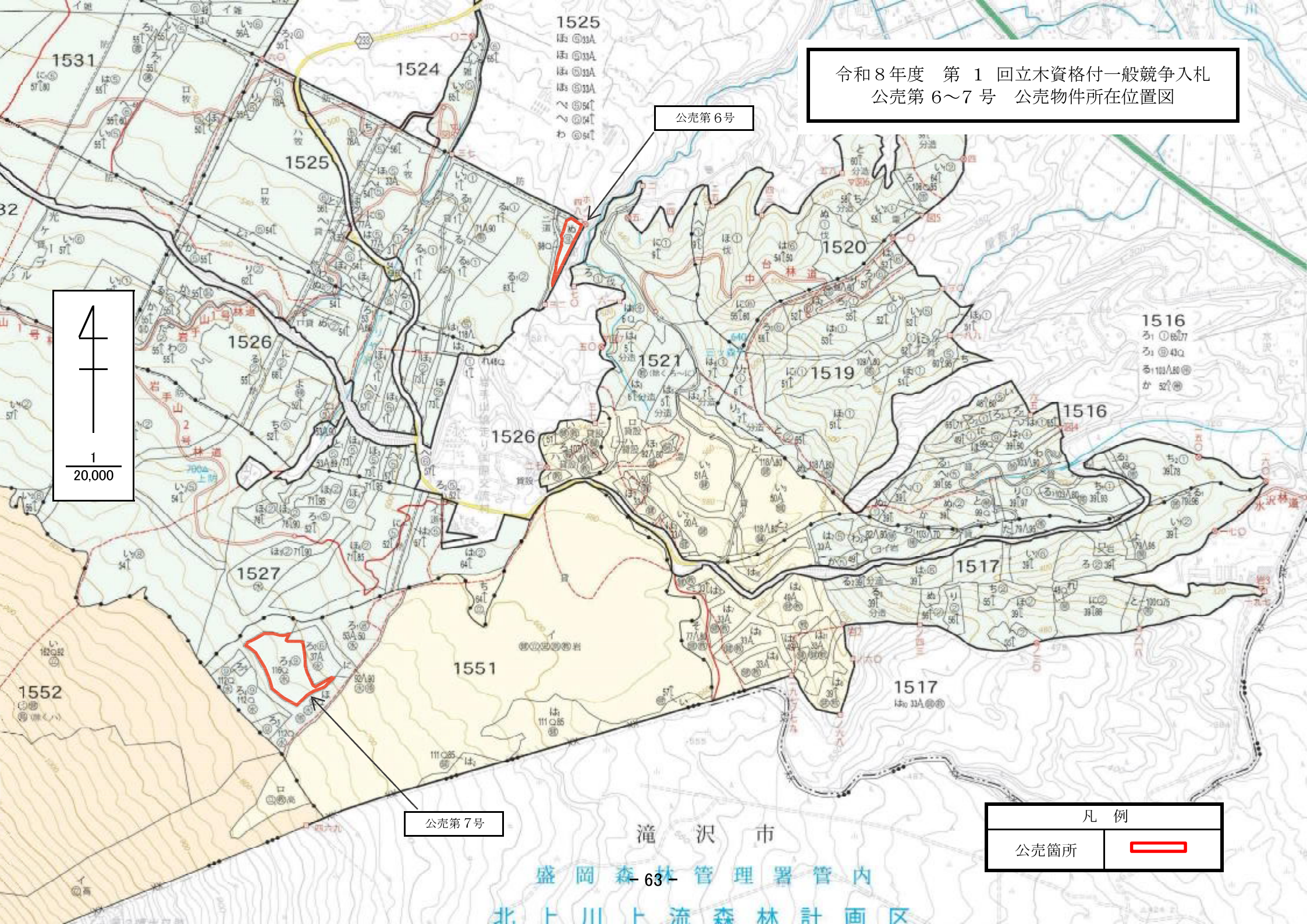
公売第6号

公売第7号

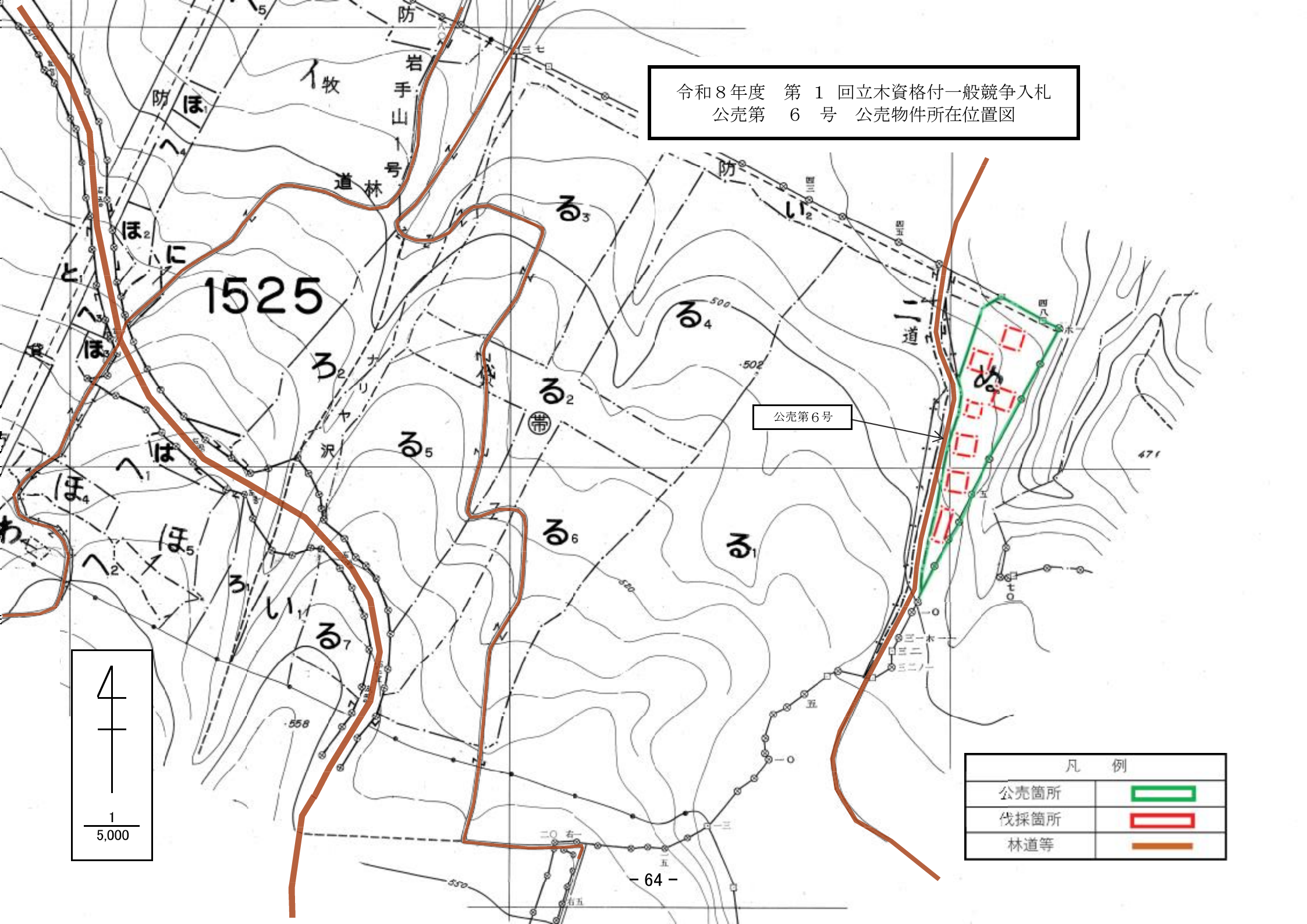
4
+
1
20,000

凡例	
公売箇所	

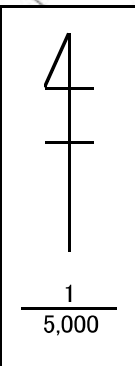
滝沢市
盛岡森林管理署管内
北上川上流森林計画区



令和8年度 第1回立木資格付一般競争入札
公売第6号 公売物件所在位置図



公売第6号



凡 例	
公売箇所	
伐採箇所	
林道等	

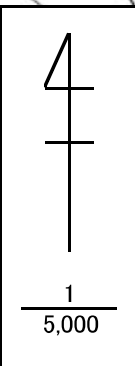
C19-15-A
○623

令和8年度 第1回立木資格付一般競争入札
公売第7号 公売物件所在位置図

1527



公売第7号



凡例	
公売箇所	
林道等	

- 65 -