

写真票1 センサーカメラ設置状況：調査地1



調査地1
小入川林道①

設置状況

撮影日
令和4年5月24日



調査地1
小入川林道①

設置箇所景観

○:設置箇所

撮影日
令和4年5月24日



調査地1
小入川林道①

撮影方向景観

撮影日
令和4年5月24日

写真票2 センサーカメラ設置状況: 調査地2



調査地2
小入川林道②

設置状況

撮影日
令和4年11月17日



調査地2
小入川林道②

設置箇所

○:設置箇所

撮影日
令和4年11月17日



調査地2
小入川林道②

設置箇所景観

撮影日
令和4年11月17日

写真票3 センサーカメラ設置状況： 調査地3



調査地3
小入川わな上

設置状況

撮影日
令和4年11月17日



調査地3
小入川わな上

設置箇所

撮影日
令和4年11月17日



調査地3
小入川わな上

設置箇所景観

○:設置箇所

撮影日
令和4年11月17日

写真票4 センサーカメラ設置状況：調査地4



調査地4
小入川林道③

設置状況

撮影日
令和4年11月17日



調査地4
小入川林道③

設置箇所

○:設置箇所

撮影日
令和4年11月17日



調査地4
小入川林道③

設置箇所景観

撮影日
令和4年7月25日

写真票5 センサーカメラ設置状況： 調査地5



調査地5
日蔭沢林道①

設置状況

撮影日
令和4年11月17日



調査地5
日蔭沢林道①

設置箇所

○:設置箇所

撮影日
令和4年11月17日



調査地5
日蔭沢林道①

設置箇所景観

撮影日
令和4年5月24日

写真票6 センサーカメラ設置状況： 調査地6



調査地6
日蔭沢林道②

設置状況

撮影日
令和4年11月17日



調査地6
日蔭沢林道②

設置箇所

○:設置箇所

撮影日
令和4年11月17日



調査地6
日蔭沢林道②

設置箇所景観

撮影日
令和4年11月17日

写真票7 センサーカメラ設置状況: 調査地7



調査地7
ワザ沢

設置状況

撮影日
令和4年11月17日

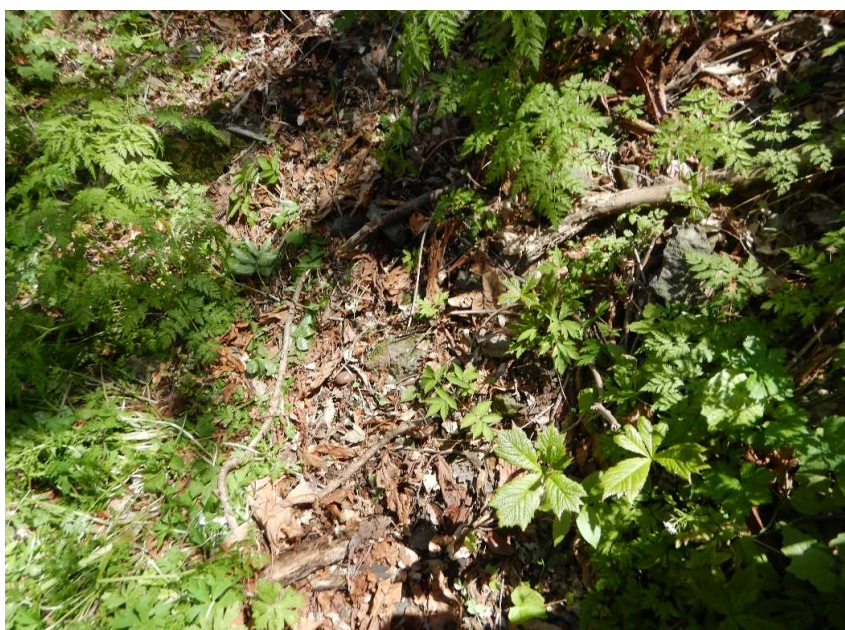


調査地7
ワザ沢

設置箇所

○:設置箇所

撮影日
令和4年11月17日



調査地7
ワザ沢

設置箇所景観

撮影日
令和4年11月17日

写真票8 センサーカメラ設置状況: 調査地8



調査地8
中の又林道②

設置状況

撮影日
令和4年12月12日

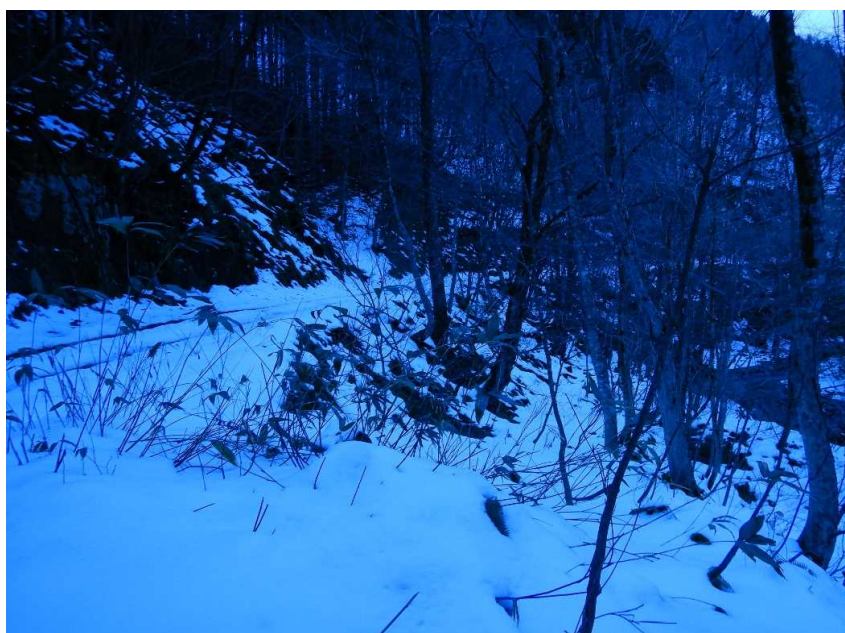


調査地8
中の又林道②

設置箇所

○:設置箇所

撮影日
令和4年12月12日



調査地8
中の又林道②

設置箇所景観

撮影日
令和4年12月12日

写真票9 センサーカメラ設置状況： 調査地9



調査地9
上山内沢

設置状況

撮影日
令和4年12月12日



調査地9
上山内沢

設置箇所

○:設置箇所

撮影日
令和4年12月12日



調査地9
上山内沢

設置箇所景観

撮影日
令和4年12月12日

写真票10 センサーカメラ設置状況: 調査地10



調査地10
中の又林道①

設置状況

撮影日
令和4年12月12日



調査地10
中の又林道①

設置箇所

○:設置箇所

撮影日
令和4年12月12日



調査地10
中の又林道①

設置箇所景観

撮影日
令和4年12月12日

写真票11 センサーカメラ設置状況： 調査地11



調査地11
小滝林道

設置状況

撮影日
令和4年11月29日



調査地11
小滝林道

設置箇所

○:設置箇所

撮影日
令和4年11月29日



調査地11
小滝林道

設置箇所景観

撮影日
令和4年11月29日

写真票12 センサーカメラ設置状況: 調査地12



調査地12
内川作業道②

設置状況

撮影日
令和4年11月21日



調査地12
内川作業道②

設置箇所

○:設置箇所

撮影日
令和4年11月21日



調査地12
内川作業道②

設置箇所景観

撮影日
令和4年11月21日

写真票13 センサーカメラ設置状況： 調査地13



調査地13
清五郎沢

設置状況

撮影日
令和4年11月21日



調査地13
清五郎沢

設置箇所

○:設置箇所

撮影日
令和4年11月21日



調査地13
清五郎沢

設置箇所景観

撮影日
令和4年11月21日

写真票14 センサーカメラ設置状況： 調査地14



調査地14
間伐指標林

設置状況

撮影日
令和4年11月21日



調査地14
間伐指標林

設置箇所

○:設置箇所

撮影日
令和4年11月21日



調査地14
間伐指標林

設置箇所景観

撮影日
令和4年11月21日

写真票15 センサーカメラ設置状況： 調査地15



調査地15
素波里園地

設置状況

撮影日
令和4年11月21日



調査地15
素波里園地

設置箇所

○:設置箇所

撮影日
令和4年11月21日



調査地15
素波里園地

設置箇所景観

撮影日
令和4年11月21日

写真票16 センサーカメラ設置状況: 調査地16



調査地16
田苗代湿原

設置状況

撮影日
令和4年5月23日



調査地16
田苗代湿原

設置箇所

○:設置箇所

撮影日
令和4年5月23日



調査地16
田苗代湿原

設置箇所景観

撮影日
令和4年5月23日

写真票17 センサーカメラ設置状況： 調査地17



調査地17
東又林道

設置状況

撮影日
令和4年5月23日



調査地17
東又林道

設置箇所

○:設置箇所

撮影日
令和4年5月23日



調査地17
東又林道

設置箇所景観

撮影日
令和4年5月23日

写真票18 センサーカメラ設置状況：調査地18



調査地18
岳岱自然観察教育林

設置状況

撮影日
令和4年6月22日

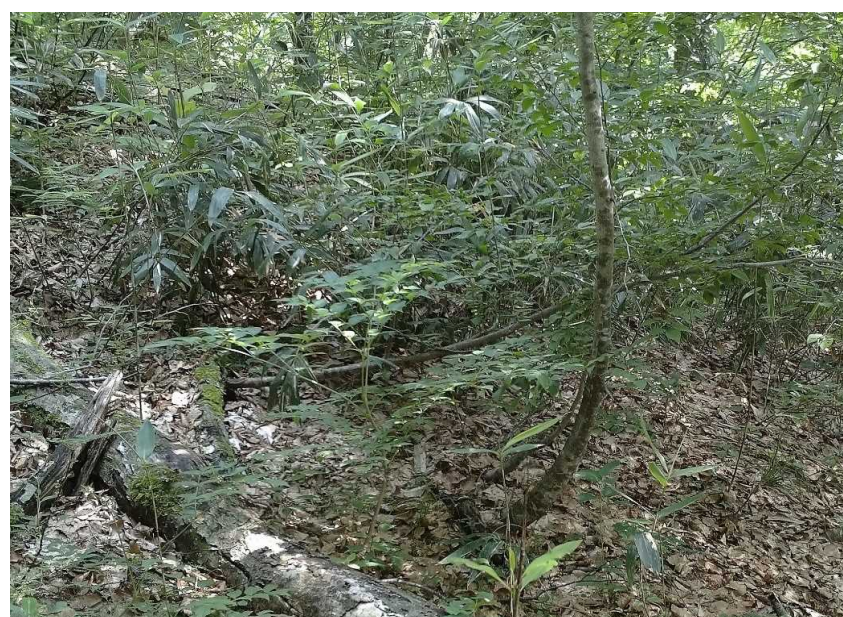


調査地18
岳岱自然観察教育林

設置箇所

○:設置箇所

撮影日
令和4年6月22日



調査地18
岳岱自然観察教育林

設置箇所景観

撮影日
令和4年6月22日

写真票19 センサーカメラ設置状況： 調査地19



調査地19
真名沢林道

設置状況

撮影日
令和4年9月20日

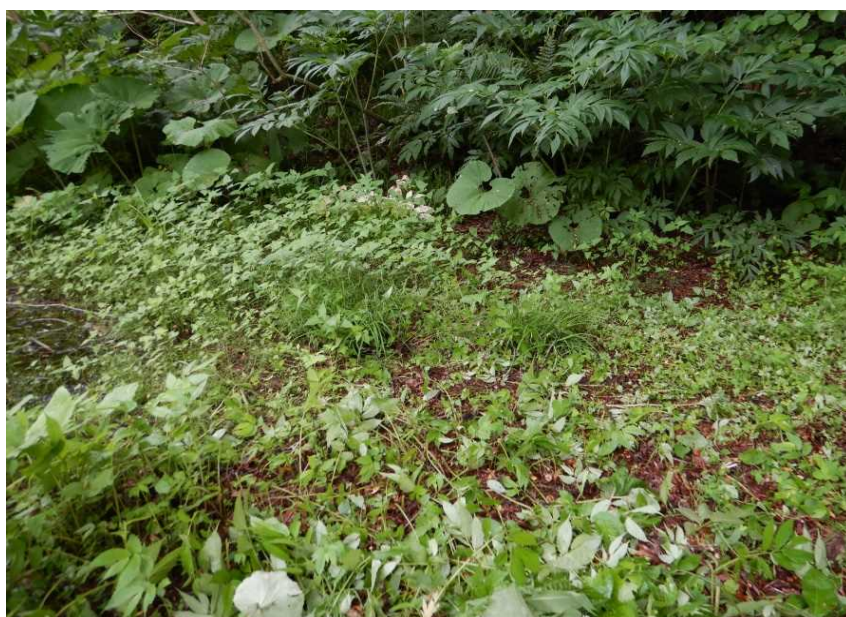


調査地19
真名沢林道

設置箇所

○:設置箇所

撮影日
令和4年9月20日



調査地19
真名沢林道

設置箇所景観

撮影日
令和4年9月20日

写真票20 センサーカメラ設置状況: 調査地20



調査地20
カタリ山林道

設置状況

撮影日
令和4年9月20日



調査地20
カタリ山林道

設置箇所

○:設置箇所

撮影日
令和4年9月20日



調査地20
カタリ山林道

設置箇所景観

撮影日
令和4年9月20日

写真票21 センサーカメラ設置状況： 調査地21



調査地21
白石沢

設置状況

撮影日
令和4年9月20日

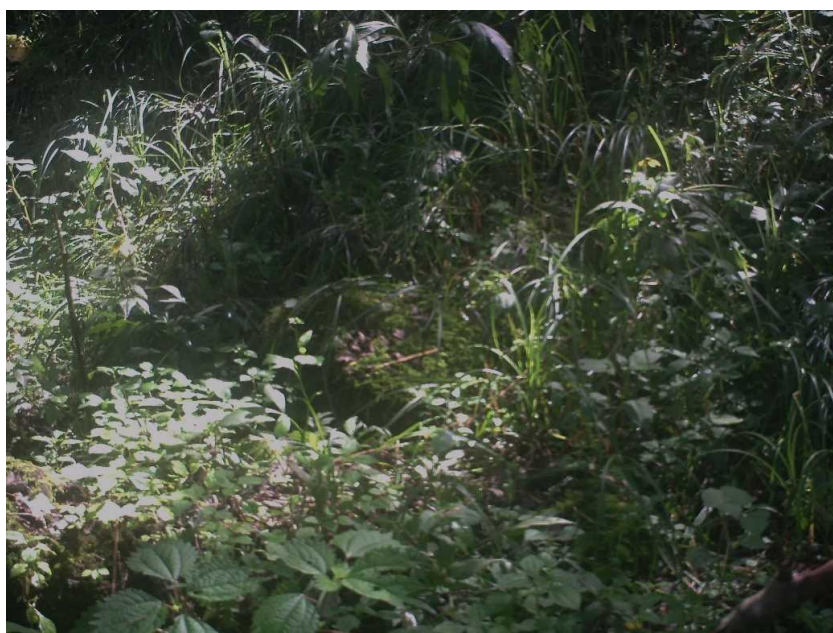


調査地21
白石沢

設置箇所

○:設置箇所

撮影日
令和4年9月20日



調査地21
白石沢

設置箇所景観

撮影日
令和4年9月20日

写真票22 センサーカメラ設置状況： 調査地22



調査地22
桧原沢林道

設置状況

撮影日
令和4年9月20日



調査地22
桧原沢林道

設置箇所

○:設置箇所

撮影日
令和4年9月20日



調査地22
桧原沢林道

設置箇所景観

撮影日
令和4年9月20日

写真票23 センサーカメラ設置状況: 調査地23



調査地23
一通沢林道

設置状況

撮影日
令和4年9月20日

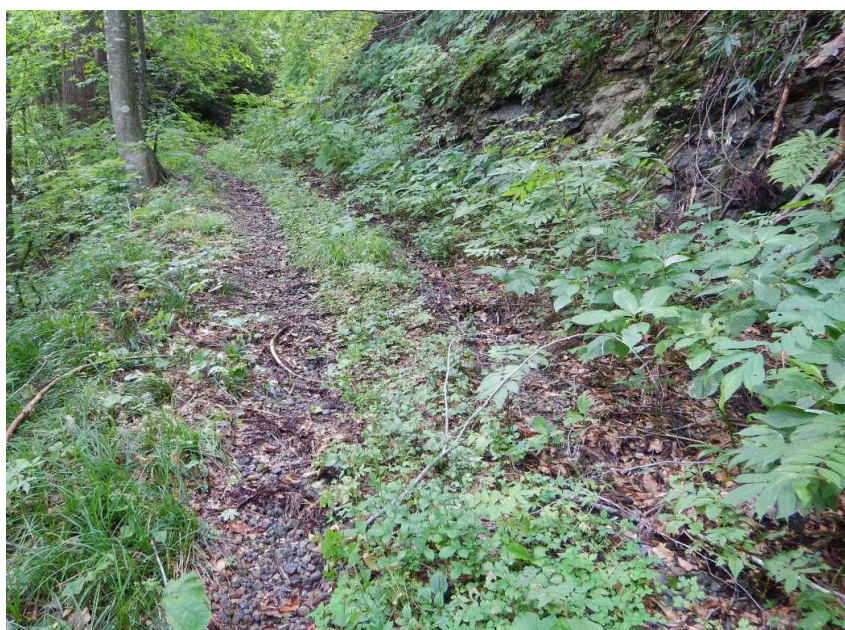


調査地23
一通沢林道

設置箇所

○:設置箇所

撮影日
令和4年9月20日



調査地23
一通沢林道

設置箇所景観

撮影日
令和4年9月20日

写真票24 センサーカメラ設置状況: 調査地24



調査地24
逆又沢

設置状況

撮影日
令和4年11月21日



調査地24
逆又沢

設置箇所

○:設置箇所

撮影日
令和4年11月21日



調査地24
逆又沢

設置箇所景観

撮影日
令和4年11月21日

写真票25 センサーカメラ設置状況： 調査地25



調査地25
雨地

設置状況

撮影日
令和4年11月21日



調査地25
雨地

設置箇所

○:設置箇所

撮影日
令和4年11月21日



調査地25
雨地

設置箇所景観

撮影日
令和4年11月21日

写真票26 センサーカメラ設置状況： 調査地26



調査地26
内川作業道①

設置状況

撮影日
令和4年11月21日



調査地26
内川作業道①

設置箇所

○:設置箇所

撮影日
令和4年11月21日



調査地26
内川作業道①

設置箇所景観

撮影日
令和4年11月21日