



調査地1
小入川林道①

設置状況

撮影日
令和2年4月16日



調査地1
小入川林道①

設置箇所景観

○:設置箇所

撮影日
令和2年4月16日



調査地1
小入川林道①

撮影方向景観

撮影日
令和2年4月16日

写真票1 センサーカメラ設置状況: 調査地1



調査地2
小入川林道②

設置状況

撮影日
令和2年4月16日



調査地2
小入川林道②

設置箇所景観

○:設置箇所

撮影日
令和2年4月16日



調査地2
小入川林道②

撮影方向景観

撮影日
令和2年4月16日



調査地3
小入川わな上

設置状況

撮影日
令和2年4月16日



調査地3
小入川わな上

設置箇所景観

○:設置箇所

撮影日
令和2年4月16日



調査地3
小入川わな上

撮影方向景観

撮影日
令和2年4月16日

写真票3 センサーカメラ設置状況: 調査地3



調査地4
小入川わな下

設置状況

撮影日
令和2年4月16日



調査地4
小入川わな下

設置箇所景観

○:設置箇所

撮影日
令和2年4月16日



調査地4
小入川わな下

撮影方向景観

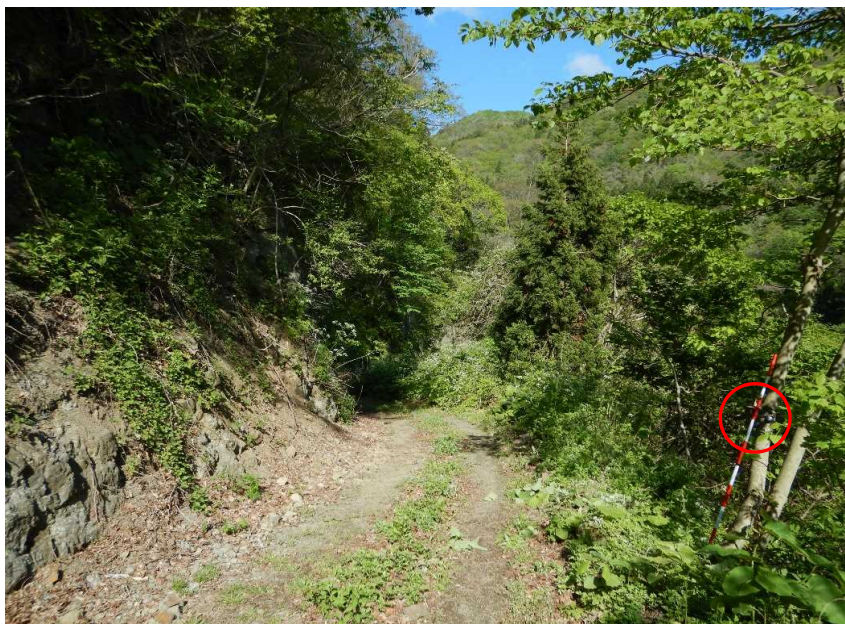
撮影日
令和2年4月16日



調査地5
日蔭沢林道①

設置状況

撮影日
令和2年5月14日



調査地5
日蔭沢林道①

設置箇所景観

○:設置箇所

撮影日
令和2年5月14日



調査地5
日蔭沢林道①

撮影方向景観

撮影日
令和2年5月14日



調査地6
日蔭沢林道②

設置状況

撮影日
令和2年4月16日



調査地6
日蔭沢林道②

設置箇所景観

○:設置箇所

撮影日
令和2年4月16日



調査地6
日蔭沢林道②

撮影方向景観

撮影日
令和2年4月16日

写真票6 センサーカメラ設置状況: 調査地6



調査地7
ワザ沢

設置状況

撮影日
令和2年4月16日



調査地7
ワザ沢

設置箇所景観

○:設置箇所

撮影日
令和2年4月16日



調査地7
ワザ沢

撮影方向景観

撮影日
令和2年4月16日

写真票7 センサーカメラ設置状況: 調査地7



調査地8
上山内沢①

設置状況

撮影日
令和2年4月16日



調査地8
上山内沢①

設置箇所景観

○:設置箇所

撮影日
令和2年4月16日



調査地8
上山内沢①

撮影方向景観

撮影日
令和2年4月16日



調査地9
上山内沢②

設置状況

撮影日
令和2年4月16日



調査地9
上山内沢②

設置箇所景観

○:設置箇所

撮影日
令和2年4月16日



調査地9
上山内沢②

撮影方向景観

撮影日
令和2年4月16日



調査地10
中の又林道

設置状況

撮影日
令和2年4月16日

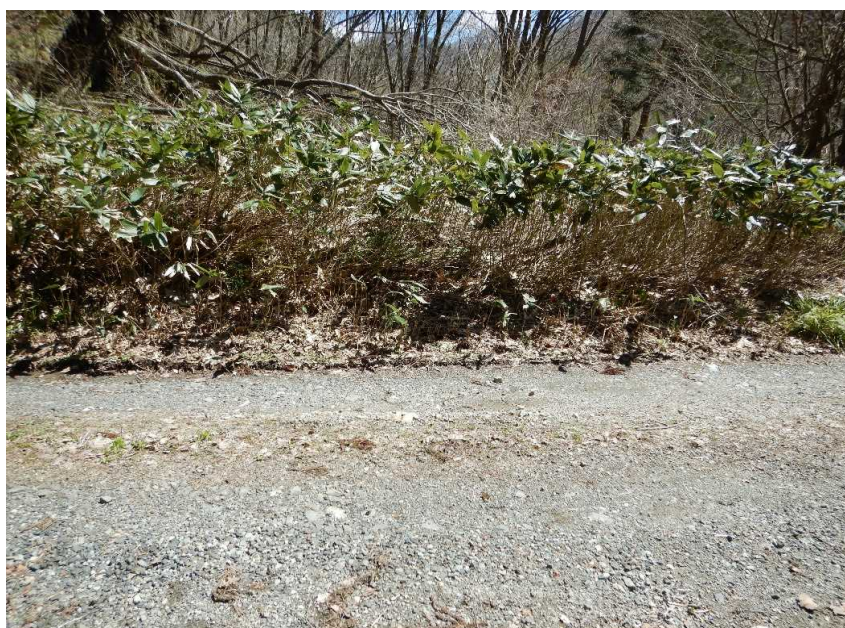


調査地10
中の又林道

設置箇所景観

○:設置箇所

撮影日
令和2年4月16日



調査地10
中の又林道

撮影方向景観

撮影日
令和2年4月16日



調査地11
小滝林道

設置状況

撮影日
令和2年6月17日

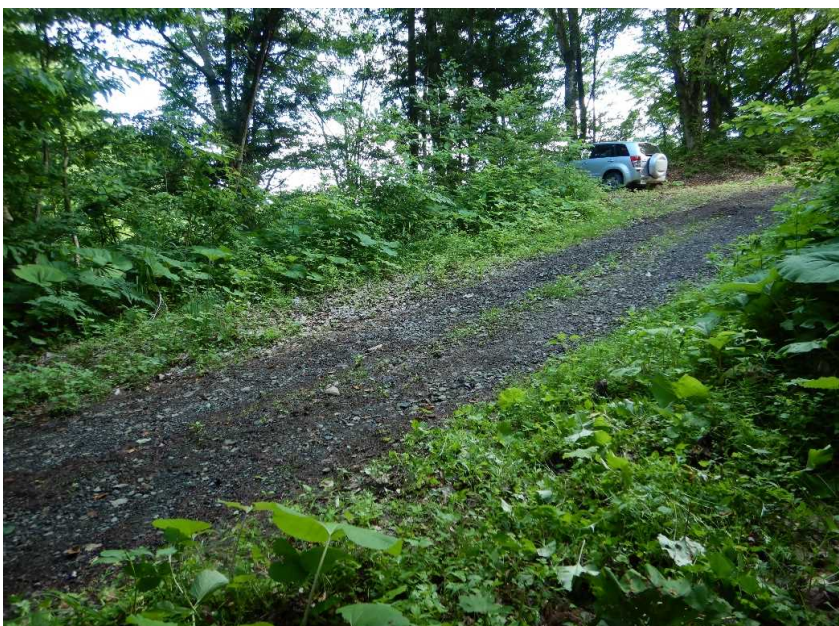


調査地11
小滝林道

設置箇所景観

○:設置箇所

撮影日
令和2年6月17日



調査地11
小滝林道

撮影方向景観

撮影日
令和2年6月17日



調査地12
小岳林道

設置状況

撮影日
令和2年5月26日



調査地12
小岳林道

設置箇所景観

○:設置箇所

撮影日
令和2年5月26日



調査地12
小岳林道

撮影方向景観

撮影日
令和2年5月26日



調査地13
大滝林道①

設置状況

撮影日
令和2年5月26日

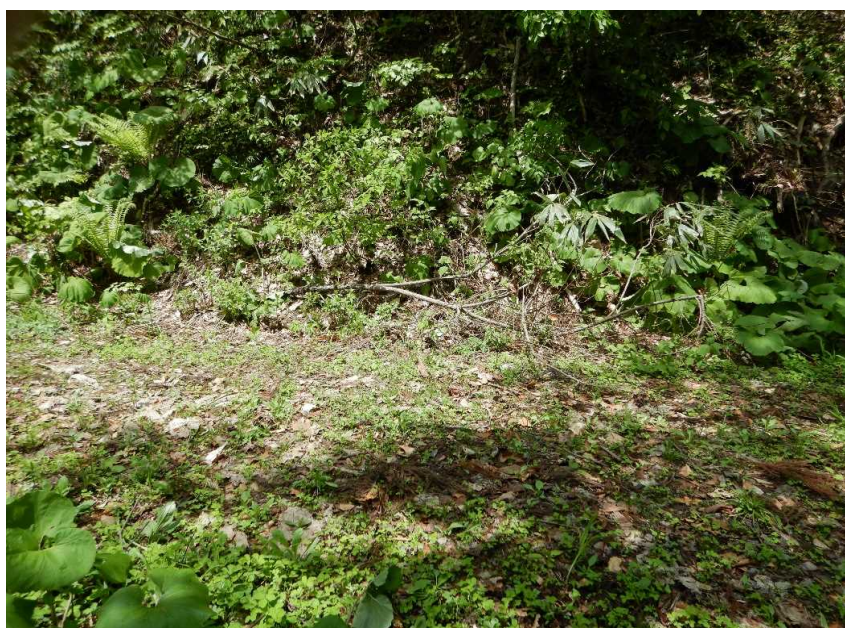


調査地13
大滝林道①

設置箇所景観

○:設置箇所

撮影日
令和2年5月26日



調査地13
大滝林道①

撮影方向景観

撮影日
令和2年5月26日

写真票13 センサーカメラ設置状況：調査地13



調査地14
大滝林道②

設置状況

撮影日
令和2年5月26日



調査地14
大滝林道②

設置箇所景観

○:設置箇所

撮影日
令和2年5月26日



調査地14
大滝林道②

撮影方向景観

撮影日
令和2年5月26日



調査地15
一の又沢林道

設置状況

撮影日
令和2年5月26日



調査地15
一の又沢林道

設置箇所景観

○:設置箇所

撮影日
令和2年5月26日



調査地15
一の又沢林道

撮影方向景観

撮影日
令和2年5月26日

写真票15 センサーカメラ設置状況: 調査地15



調査地16
逆又沢

設置状況

撮影日
令和2年6月17日

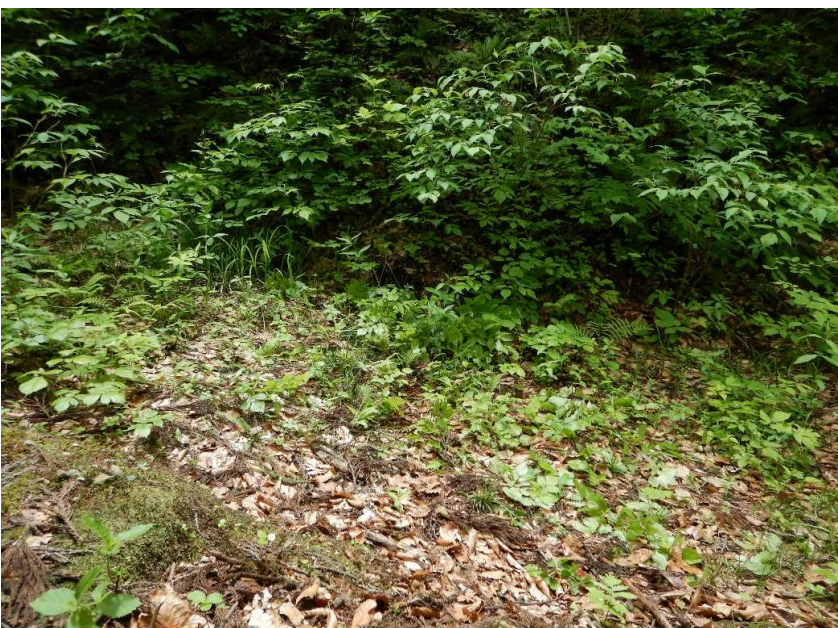


調査地16
逆又沢

設置箇所景観

○:設置箇所

撮影日
令和2年6月17日



調査地16
逆又沢

撮影方向景観

撮影日
令和2年6月17日



調査地17
雨池

設置状況

撮影日
令和2年4月24日



調査地17
雨池

設置箇所景観

○:設置箇所

撮影日
令和2年4月24日



調査地17
雨池

撮影方向景観

撮影日
令和2年4月24日



調査地18
内川作業道①

設置状況

撮影日
令和2年4月24日



調査地18
内川作業道①

設置箇所景観

○:設置箇所

撮影日
令和2年4月24日



調査地18
内川作業道①

撮影方向景観

撮影日
令和2年4月24日

写真票18 センサーカメラ設置状況：調査地18



調査地19
内川作業道②

設置状況

撮影日
令和2年4月24日



調査地19
内川作業道②

設置箇所景観

○:設置箇所

撮影日
令和2年4月24日



調査地19
内川作業道②

撮影方向景観

撮影日
令和2年4月24日



調査地20
清五郎沢

設置状況

撮影日
令和2年4月24日



調査地20
清五郎沢

設置箇所景観

○:設置箇所

撮影日
令和2年4月24日



調査地20
清五郎沢

撮影方向景観

撮影日
令和2年4月24日



調査地21
間伐指標林

設置状況

撮影日
令和2年4月24日



調査地21
間伐指標林

設置箇所景観

○:設置箇所

撮影日
令和2年4月24日



調査地21
間伐指標林

撮影方向景観

撮影日
令和2年4月24日



調査地22
素波里園地

設置状況

撮影日
令和2年4月24日



調査地22
素波里園地

設置箇所景観

○:設置箇所

撮影日
令和2年4月24日



調査地22
素波里園地

撮影方向景観

撮影日
令和2年4月24日

写真票22 センサーカメラ設置状況：調査地22



調査地23
田苗代湿原

設置状況

撮影日
令和2年5月29日



調査地23
田苗代湿原

設置箇所景観

○:設置箇所

撮影日
令和2年5月29日



調査地23
田苗代湿原

撮影方向景観

撮影日
令和2年5月29日

写真票23 センサーカメラ設置状況: 調査地23



調査地24
東又林道

設置状況

撮影日
令和2年5月29日

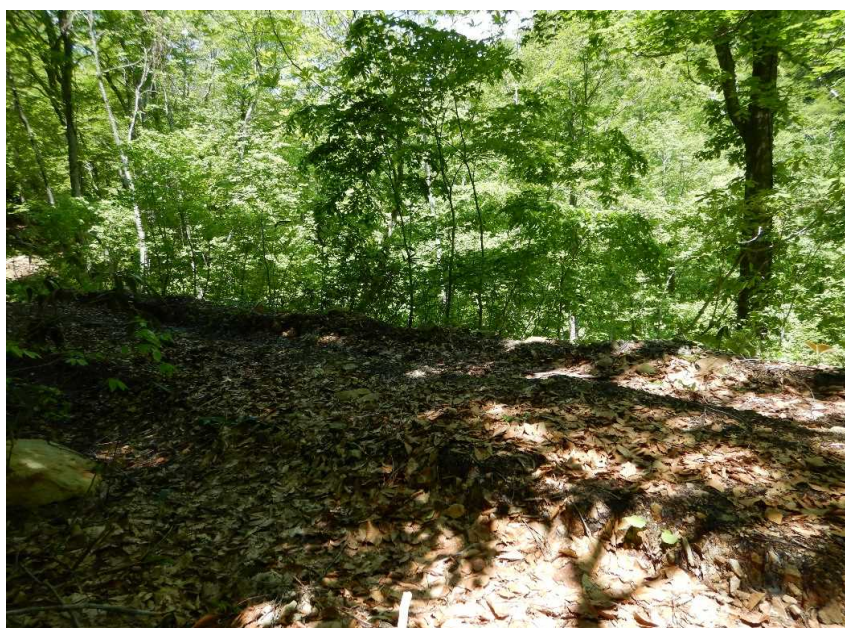


調査地24
東又林道

設置箇所景観

○:設置箇所

撮影日
令和2年5月29日



調査地24
東又林道

撮影方向景観

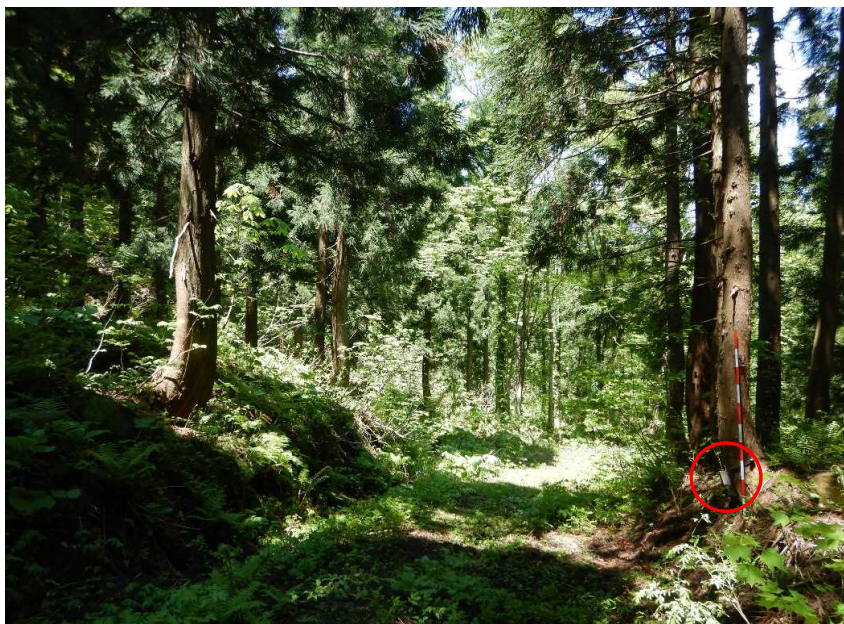
撮影日
令和2年5月29日



調査地25
松の沢林道

設置状況

撮影日
令和2年5月29日



調査地25
松の沢林道

設置箇所景観

○:設置箇所

撮影日
令和2年5月29日



調査地25
松の沢林道

撮影方向景観

撮影日
令和2年5月29日

写真票25 センサーカメラ設置状況：調査地25



調査地26
真名沢林道

設置状況

撮影日
令和2年5月29日



調査地26
真名沢林道

設置箇所景観

○:設置箇所

撮影日
令和2年5月29日



調査地26
真名沢林道

撮影方向景観

撮影日
令和2年5月29日



調査地27
カタリ山林道

設置状況

撮影日
令和2年5月29日



調査地27
カタリ山林道

設置箇所景観

○:設置箇所

撮影日
令和2年5月29日



調査地27
カタリ山林道

撮影方向景観

撮影日
令和2年5月29日

写真票27 センサーカメラ設置状況：調査地27



調査地28
ニゴリ沢

設置状況

撮影日
令和2年5月29日



調査地28
ニゴリ沢

設置箇所景観

○:設置箇所

撮影日
令和2年5月29日



調査地28
ニゴリ沢

撮影方向景観

撮影日
令和2年5月29日

写真票28 センサーカメラ設置状況：調査地28



調査地29
桧原沢林道

設置状況

撮影日
令和2年5月29日



調査地29
桧原沢林道

設置箇所景観

○:設置箇所

撮影日
令和2年5月29日



調査地29
桧原沢林道

撮影方向景観

撮影日
令和2年5月29日

写真票29 センサーカメラ設置状況：調査地29



調査地30
一通沢林道

設置状況

撮影日
令和2年5月29日



調査地30
一通沢林道

設置箇所景観

○:設置箇所

撮影日
令和2年5月29日



調査地30
一通沢林道

撮影方向景観

撮影日
令和2年5月29日