



調査地14
大滝林道②

種名
ニホンザル(2頭)

撮影日時
令和2年9月29日
7時38分



調査地3
小入川わな上

種名
キツネ

撮影日時
令和2年5月14日
8時51分



調査地7
ワザ沢

種名
タヌキ(5頭)

撮影日時
令和2年9月14日
15時20分



調査地23
田苗代湿原

種名
イヌ

撮影日時
令和2年6月22日
9時55分



調査地11
小滝林道

種名
ツキノワグマ(3頭)

撮影日時
令和2年6月20日
9時25分



調査地23
田苗代湿原

種名
テン

撮影日時
令和2年7月30日
7時11分



調査地7
ワザ沢

種名
イタチ

撮影日時
令和2年9月6日
21時38分



調査地6
日蔭沢林道②

種名
アナグマ(2頭)

撮影日時
令和2年10月21日
4時30分



調査地4
小入川わな下

種名
ハクビシン

撮影日時
令和2年7月12日
11時40分



調査地6
日蔭沢林道②

種名
イエネコ

撮影日時
令和2年10月2日
12時47分



調査地3
小入川わな上

種名
カモシカ(2頭)

撮影日時
令和2年7月15日
16時55分



調査地4
小入川わな下

種名
ニホンリス

撮影日時
令和2年9月12日
12時18分



調査地6
日蔭沢林道②

種名
ニホンノウサギ(2頭)

撮影日時
令和2年5月12日
3時57分



調査地8
上山内沢①

種名
不明コウモリ類

撮影日時
令和2年10月15日
1時6分



調査地4
小入川わな下

種名
不明ネズミ類

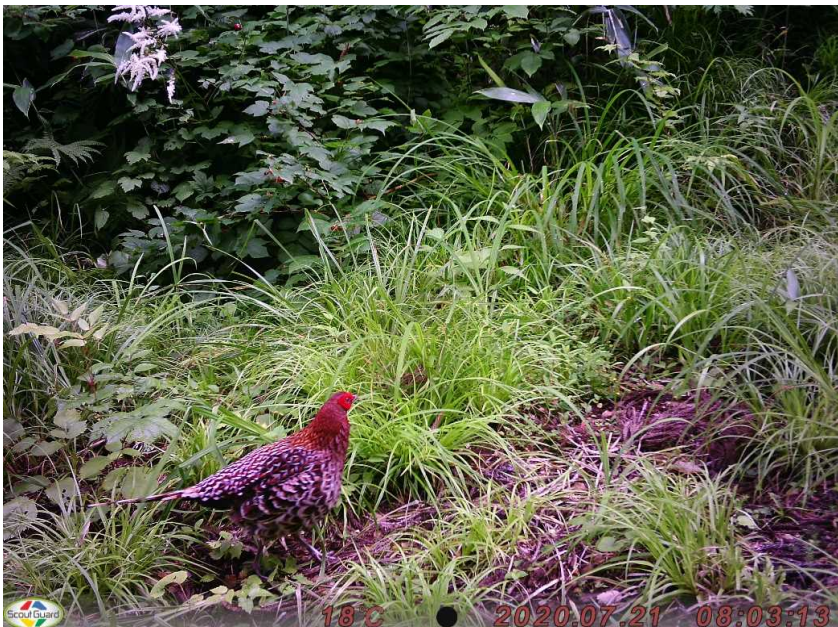
撮影日
令和2年5月25日
0時8分



調査地5
日蔭沢林道①

種名
不明哺乳類

撮影日時
令和2年11月6日
16時34分



調査地22
素波里園地

種名
ヤマドリ

撮影日時
令和2年7月21日
8時3分



調査地3
小入川わな上

種名
キジ

撮影日時
令和2年5月6日
8時28分



調査地3
小入川わな上

種名
キジバト

撮影日時
令和2年5月19日
11時53分



調査地4
小入川わな下

種名
シジュウカラ

撮影日時
令和2年11月8日
11時7分



調査地4
小入川わな下

種名
シロハラ

撮影日時
令和2年4月28日
11時57分



調査地4
小入川わな下

種名
コマドリ

撮影日時
令和2年4月27日
7時26分



調査地4
小入川わな下

種名
オオアカゲラ

撮影日時
令和2年5月31日
11時57分



調査地4
小入川わな下

種名
アオゲラ

撮影日時
令和2年7月31日
9時2分



調査地2
小入川林道②

種名
カケス

撮影日時
令和2年7月21日
6時22分



調査地4
小入川わな下

種名
トラツグミ

撮影日時
令和2年4月30日
14時39分



調査地2
小入川林道②

種名
クロツグミ

撮影日時
令和2年4月23日
9時57分



調査地10
中の又林道

種名
不明鳥類

撮影日時
令和2年11月12日
9時10分



調査地3
小入川わな上

種名
ニホンジカ♂

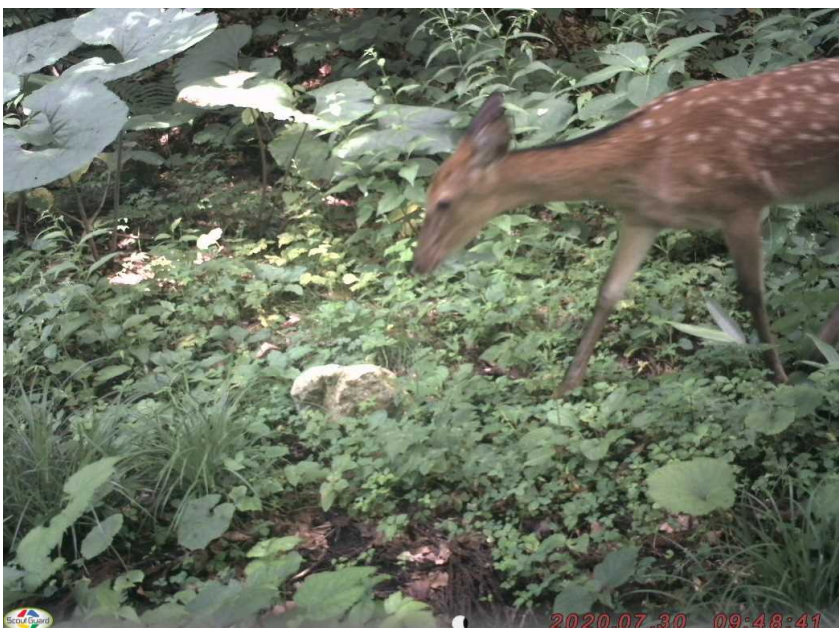
撮影日時
令和2年4月16日
5時30分



調査地1
小入川林道①

種名
ニホンジカ♂

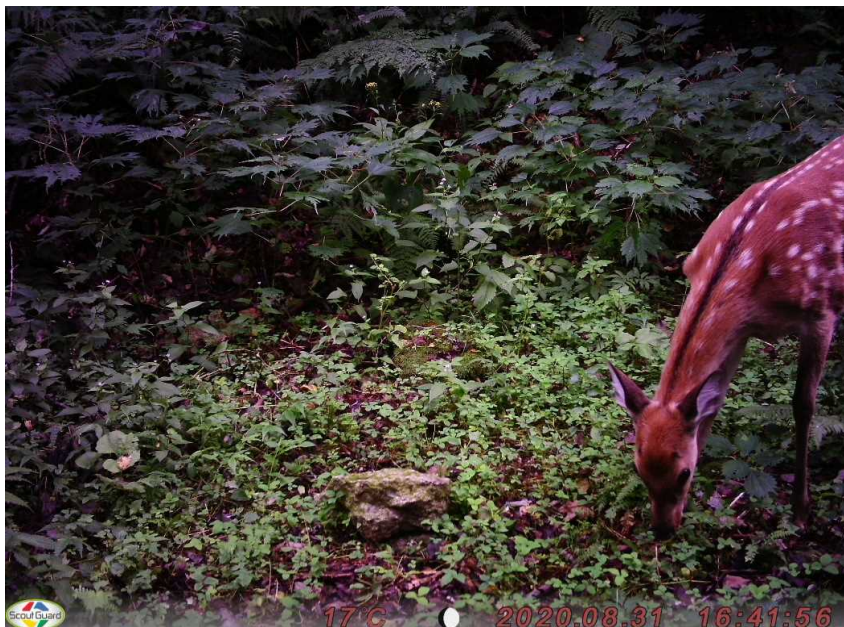
撮影日時
令和2年4月21日
18時19分



調査地30
一通沢林道

種名
ニホンジカ♂

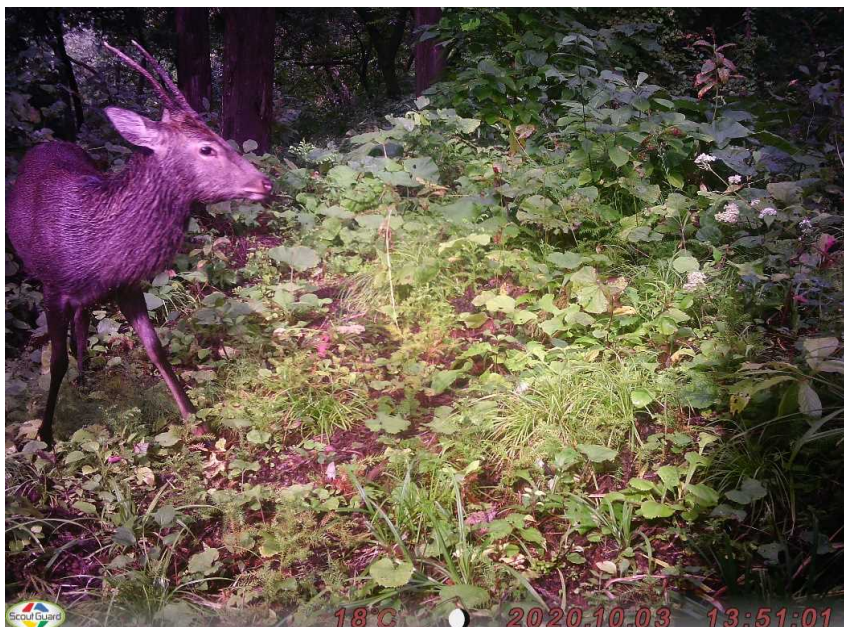
撮影日時
令和2年7月30日
9時48分



調査地27
カタリ山林道

種名
ニホンジカ♀

撮影日時
令和2年8月31日
16時41分



調査地3
小入川わな上

種名
ニホンジカ♂

撮影日時
令和2年10月3日
13時51分



調査地13
大滝林道①

種名
ニホンジカ♂

撮影日時
令和2年10月6日
16時54分



調査地5
日蔭沢林道①

種名
ニホンジカ♂

撮影日時
令和2年10月18日
15時3分



調査地9
上山内沢②

種名
ニホンジカ♂

撮影日時
令和2年10月18日
17時44分



調査地3
小入川わな上

種名
ニホンジカ♂

撮影日時
令和2年10月19日
8時22分



調査地15
一の又沢林道

種名
ニホンジカ♂

撮影日時
令和2年10月23日
8時19分



調査地5
日蔭沢林道①

種名
イノシシ

撮影日時
令和2年10月8日
20時40分



調査地13
大滝林道①

種名
イノシシ

撮影日時
令和2年10月11日
15時29分