

(別紙)
 物件番号 10号
 国有林名 宇鉄山
 林小班 807わ1、わ2
 面積 1.93 ha

樹種径級別本数及び材積

樹種 平均 (径級/樹 高)	スギ(一般材)		スギ(低質材)		ヒバ		ヒバNA		カラマツ		カラマツNA		アカマツ		アカマツNA		クロマツ		他L(一般材)		他L(低質材)		計	
	24cm	17m	8cm	8m	20cm	13m	8cm	7m											30cm	19m	12cm	11m		
径級	(本)	(m³)	(本)	(m³)	(本)	(m³)	(本)	(m³)	(本)	(m³)	(本)	(m³)	(本)	(m³)	(本)	(m³)	(本)	(m³)	(本)	(m³)	(本)	(m³)	(本)	(m³)
10cm以下			240	6.14			209	2.98													418	9.96	867	19.08
12cm	146	10.22			1	0.06	21	1.12													77	4.34	245	15.74
14cm	218	22.99			2	0.16	15	1.20													74	6.34	309	30.69
16cm	208	31.20			1	0.12	3	0.36													59	7.05	271	38.73
18cm	209	44.46			2	0.32	1	0.15													73	11.27	285	56.20
20cm	209	59.30			1	0.22															71	14.58	281	74.10
22cm	166	57.94																	14	4.20	8	2.11	188	64.25
24cm	190	80.75																	10	3.57	11	3.89	211	88.21
26cm	170	87.82			1	0.31	1	0.39											23	9.62	10	3.76	205	101.90
28cm	107	66.39																	17	8.27	4	1.91	128	76.57
30cm	104	77.50					1	0.49											15	8.99	5	2.69	125	89.67
32cm	99	84.87					1	0.82											16	11.00	6	4.27	122	100.96
34cm	70	62.66																	9	7.19	2	1.48	81	71.33
36cm	54	56.42																	6	5.34	1	0.64	61	62.40
38cm	36	42.03																	9	8.80	1	0.96	46	51.79
40cm	35	47.45																	7	7.92			42	55.37
42cm	29	43.94																	2	1.88			31	45.82
44cm	9	15.30					1	1.60											2	2.46			12	19.36
46cm	8	14.66					1	1.28											2	2.23			11	18.17
48cm	9	18.26																			1	1.49	10	19.75
50cm	3	5.85			1	2.07	1	1.59															5	9.51
52cm	3	6.42																					3	6.42
54cm	2	4.62																					2	4.62
56cm							1	1.99															1	1.99
58cm							1	2.41															1	2.41
60cm以上	1	3.88																	1	3.85			2	7.73
計	2,085	944.93	240	6.14	9	3.26	257	16.38											133	85.32	821	76.74	3,545	1,132.77

令和8年度 第1回

立木資格付一般競争入札物件所在位置図

(縮尺1/20,000)

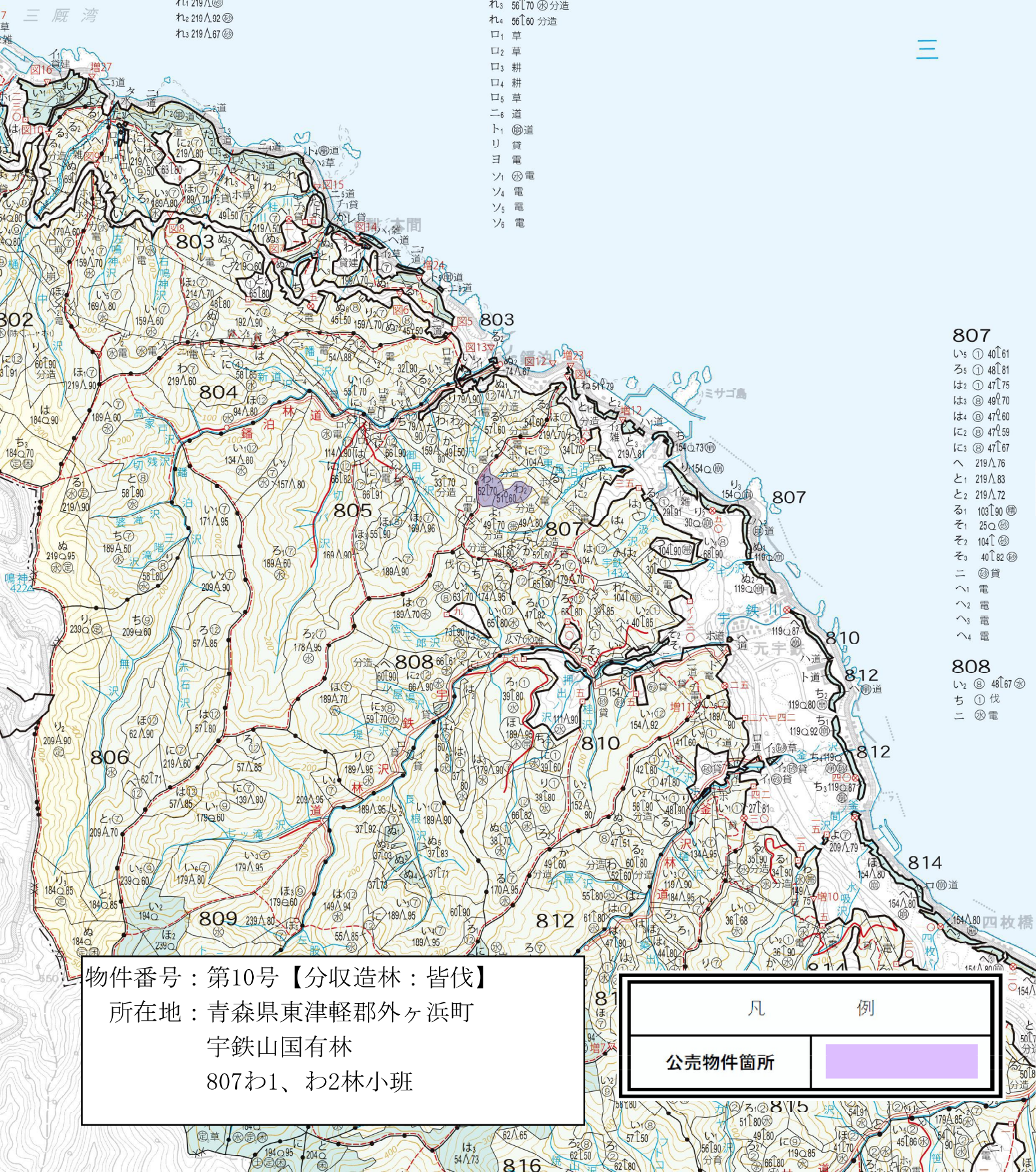
- に1 ⑦ 69△
- に2 ⑦ 219△80
- に5 ⑦ 219△80
- に6 ⑦ 219△80
- に7 ⑦ 219△80
- ほ1 ⑦ 124△77
- ほ2 ⑦ 219△80
- ほ3 ⑦ 124△77
- と1 ⑫ 69△70
- と2 ⑦ 164△90
- と3 ⑦ 164△70
- ち1 104△
- よ 52△91分造
- た1 124△76
- た2 124△74
- た3 124△75
- た4 124△76
- た5 124△67
- れ1 219△
- れ2 219△92
- れ3 219△67

- か 209△50
- よ 209△57
- た1 209△59
- た2 209△60
- た3 209△60
- れ1 ① 53△60
- れ2 ① 52△60
- れ3 56△70
- れ4 56△60分造
- 口1 草
- 口2 草
- 口3 耕
- 口4 耕
- 口5 草
- ニ6 道
- ト1 道
- リ 貸
- ヨ 電
- ソ1 電
- ソ4 電
- ソ5 電
- ソ6 電

津

軽

三



- 807
 - い5 ① 40△61
 - ろ5 ① 48△81
 - は2 ① 47△75
 - は3 ② 49△70
 - は4 ③ 47△60
 - に2 ② 47△59
 - に3 ③ 47△67
 - へ 219△76
 - と1 219△83
 - と2 219△72
 - る1 103△90
 - そ1 25△
 - そ2 104△
 - そ3 40△82
 - ニ ② 貸
 - へ1 電
 - へ2 電
 - へ3 電
 - へ4 電
- 808
 - い2 ② 48△67
 - ち ① 伐
 - ニ ② 電

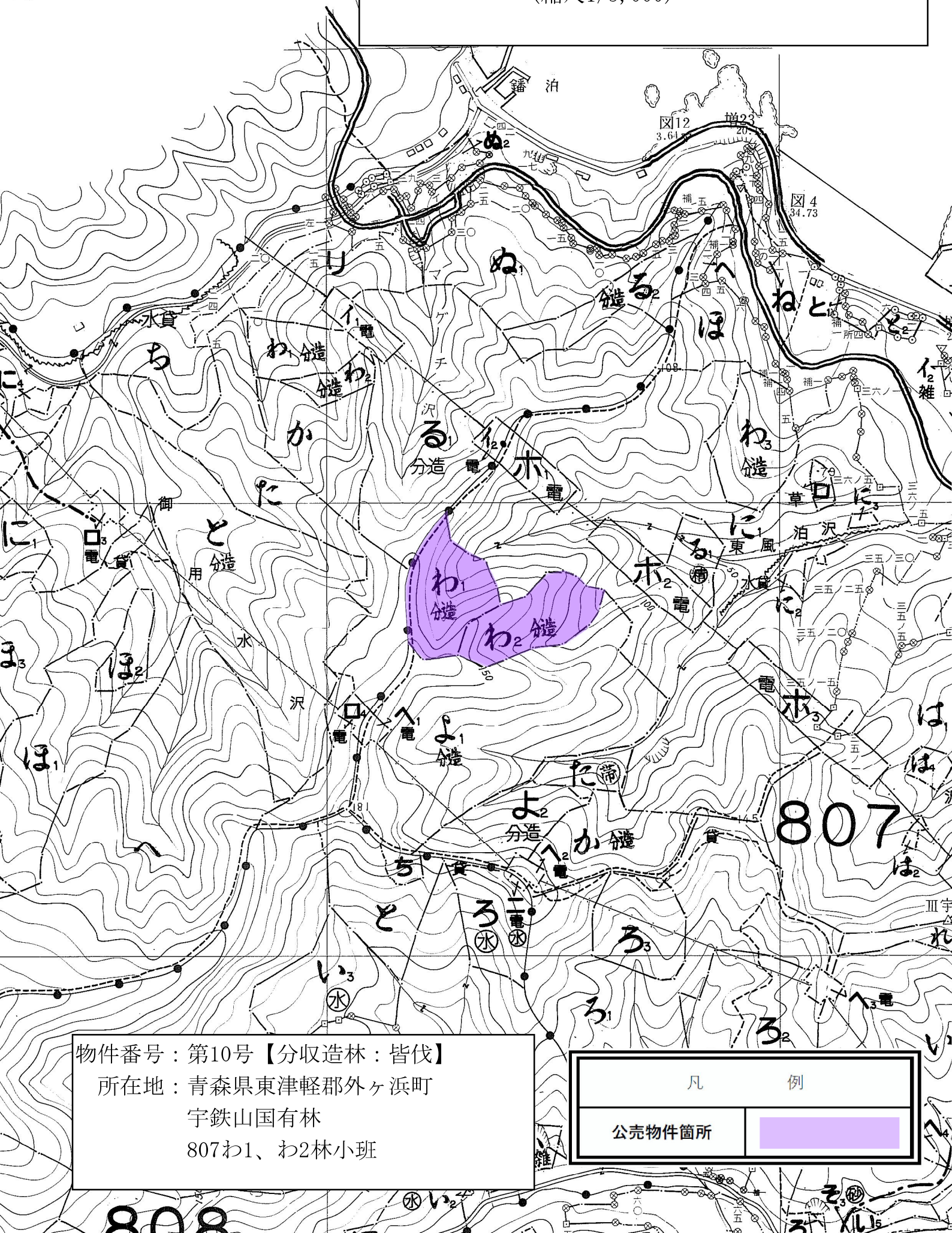
物件番号：第10号【分収造林：皆伐】
所在地：青森県東津軽郡外ヶ浜町
宇鉄山国有林
807わ1、わ2林小班

凡 例	
公売物件箇所	

令和8年度 第1回

立木資格付一般競争入札物件所在位置図

(縮尺1/5,000)



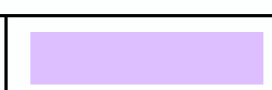
物件番号：第10号【分収造林：皆伐】

所在地：青森県東津軽郡外ヶ浜町
宇鉄山国有林

807わ1、わ2林小班

凡 例

公売物件箇所



807 わ 1、わ 2 林小班林況写真





(別紙)
 物件番号 11号
 国有林名 宇鉄山
 林小班 807よ1
 面積 4.88 ha

樹種径級別本数及び材積

樹種 平均 (径級/樹 高)	スギ(一般材)		スギ(低質材)		ヒバ		ヒバNA		カラマツ		カラマツNA		アカマツ		アカマツNA		クロマツ		他L(一般材)		他L(低質材)		計	
	24cm	16m	8cm	7m	20cm	13m	10cm	7m											30cm	15m	10cm	9m		
径級	(本)	(m³)	(本)	(m³)	(本)	(m³)	(本)	(m³)	(本)	(m³)	(本)	(m³)	(本)	(m³)	(本)	(m³)	(本)	(m³)	(本)	(m³)	(本)	(m³)	(本)	(m³)
10cm以下			964	19.23			1325	23.00													2741	43.97	5,030	86.20
12cm	278	19.46			13	0.78	138	8.28													311	15.55	740	44.07
14cm	378	41.58			23	1.84	95	7.60													323	25.84	819	76.86
16cm	270	40.50			16	1.92	81	9.72													214	23.54	581	75.68
18cm	286	57.20			13	2.08	56	8.96													170	23.80	525	92.04
20cm	278	69.50			11	2.31	33	6.93													200	36.00	522	114.74
22cm	317	98.27			14	3.78	18	4.86											24	5.76	66	15.84	439	128.51
24cm	349	136.11			13	4.29	17	5.61											22	6.16	67	18.76	468	170.93
26cm	305	134.20			3	1.29	3	1.25											16	5.60	43	15.05	370	157.39
28cm	225	121.50			5	2.62	2	0.86											18	7.20	34	13.60	284	145.78
30cm	218	141.70			5	2.93	1	0.35											13	6.37	20	9.80	257	161.15
32cm	167	121.91			3	2.04	1	0.71											9	4.95	16	8.80	196	138.41
34cm	165	133.65			1	0.64	1	0.77											14	8.54	6	3.66	187	147.26
36cm	98	93.10					1	0.86											6	4.70	2	1.24	107	99.90
38cm	94	97.76			1	1.04													6	4.91	2	1.57	103	105.28
40cm	83	99.60			1	1.15													4	4.00	4	3.38	92	108.13
42cm	53	71.02			1	1.17													3	3.22	2	1.82	59	77.23
44cm	48	69.60																	2	2.66	1	0.73	51	72.99
46cm	25	38.75																			1	1.01	26	39.76
48cm	12	21.00																	1	1.33			13	22.33
50cm	13	24.18																	1	1.52			14	25.70
52cm	11	21.89																			1	1.81	12	23.70
54cm	6	12.66																			1	1.29	7	13.95
56cm	5	11.20																					5	11.20
58cm	3	7.44																					3	7.44
60cm以上	3	10.83																					3	10.83
計	3,690	1,694.61	964	19.23	123	29.88	1,772	79.76											139	66.92	4,225	267.06	10,913	2,157.46

令和8年度 第1回

立木資格付一般競争入札物件所在位置図

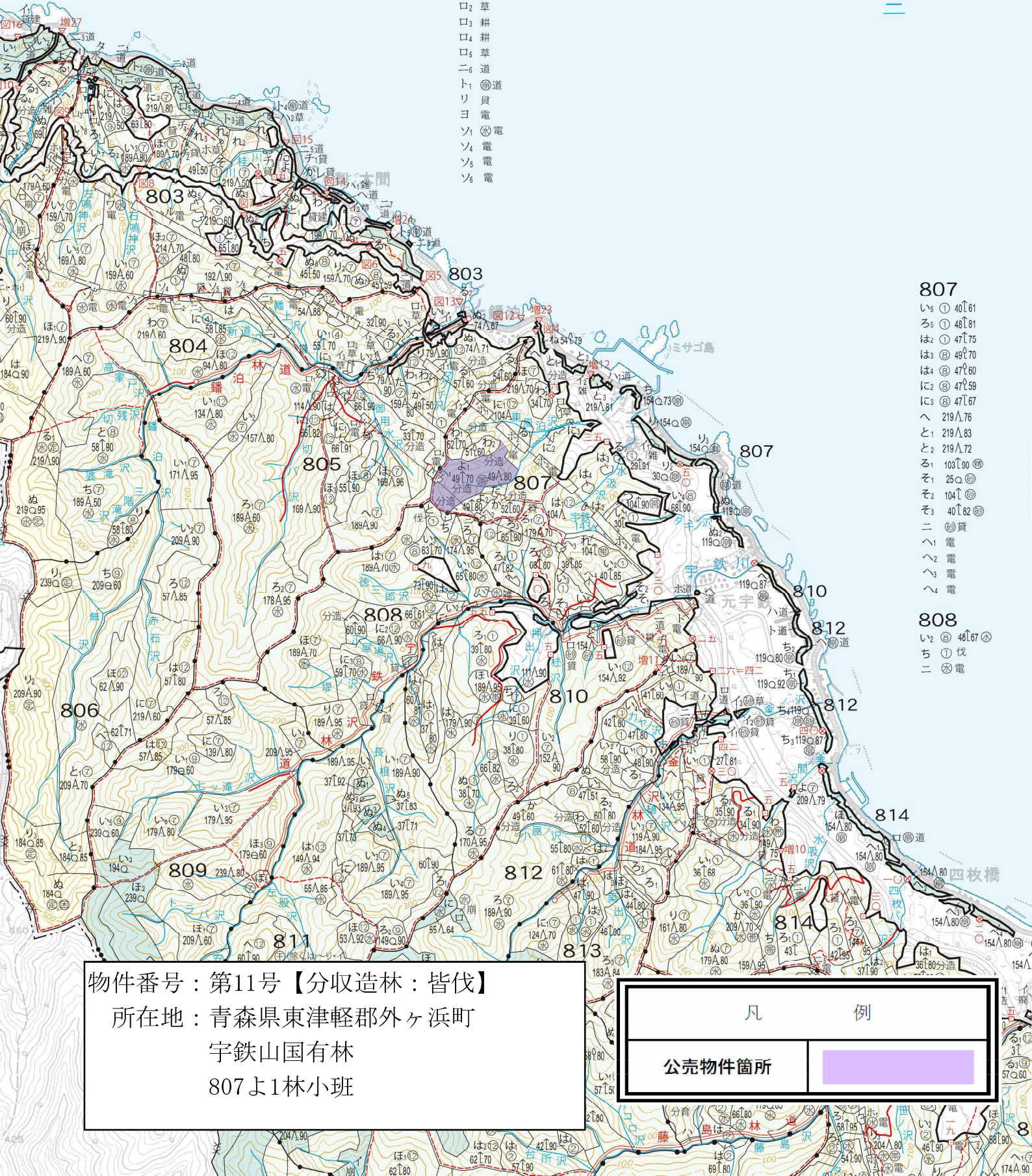
(縮尺1/20,000)

- に6 ㊦ 219△80
- に7 ㊦ 219△80
- ほ1 ㊦ 124△77
- ほ2 ㊦ 219△80
- ほ3 ㊦ 124△77
- と1 ㊦ 69△70
- と2 ㊦ 164△90
- と3 ㊦ 164△70
- ち3 104○㊦
- よ 52㊦91分造
- た1 124△76㊦
- た2 124△74㊦
- た3 124△75㊦
- た4 124△76㊦
- た5 124△67㊦
- れ1 219△㊦
- れ2 219△㊦
- れ3 219△67㊦

- た2 209○60㊦
- た3 209○00㊦
- れ1 ㊦ 53△60
- れ2 ㊦ 52△60
- れ3 56△70㊦分造
- れ4 56△60分造
- 口1 草
- 口2 草
- 口3 耕
- 口4 耕
- 口5 草
- ニ6 道
- ト1 ㊦道
- リ 貸電
- ヨ1 ㊦電
- ソ1 ㊦電
- ソ4 電
- ソ5 電
- ソ6 電

- 807
- い5 ㊦ 40△61
- ろ5 ㊦ 46△81
- は2 ㊦ 47△75
- は3 ㊦ 49△70
- は4 ㊦ 47△60
- に2 ㊦ 47△59
- に3 ㊦ 47△67
- へ 219△76
- と1 219△83
- と2 219△72
- る 103△90㊦
- そ1 25○㊦
- そ2 104△㊦
- そ3 40△82㊦
- ニ ㊦貸
- へ1 電
- へ2 電
- へ3 電
- へ4 電

- 808
- い2 ㊦ 46△67㊦
- ち ㊦ 伐
- ニ ㊦電



物件番号：第11号【分収造林：皆伐】
 所在地：青森県東津軽郡外ヶ浜町
 宇鉄山国有林
 807よ1林小班

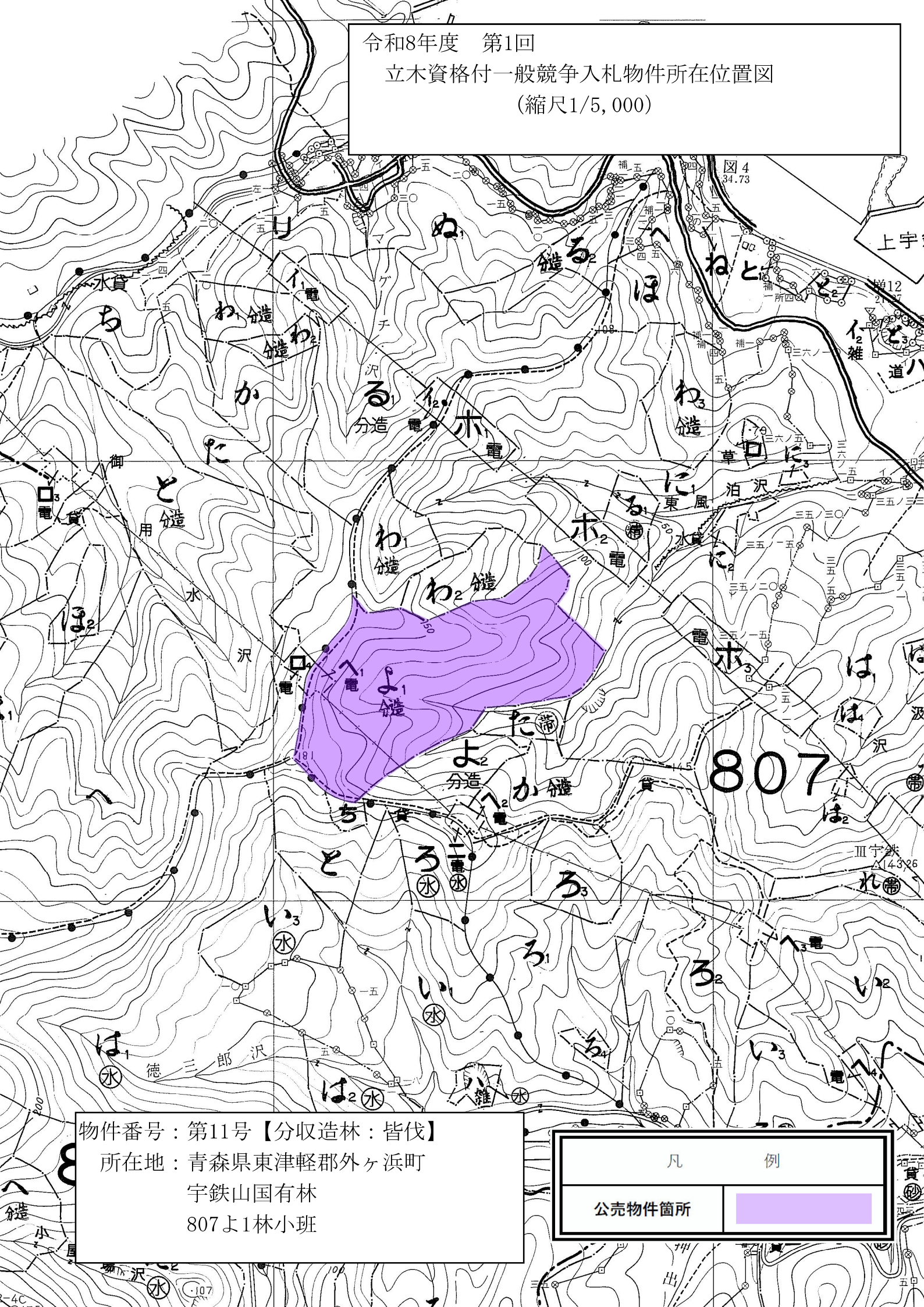
凡 例

公売物件箇所	
--------	--

令和8年度 第1回

立木資格付一般競争入札物件所在位置図

(縮尺1/5,000)

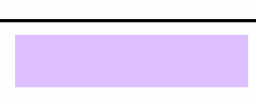


物件番号：第11号【分収造林：皆伐】

所在地：青森県東津軽郡外ヶ浜町
宇鉄山国有林
807よ1林小班

凡 例

公売物件箇所



807 よ 1 林小班林況写真



(別紙)
 物件番号 12号
 国有林名 今別山
 林小班 912ぬ
 面積 5.5 ha

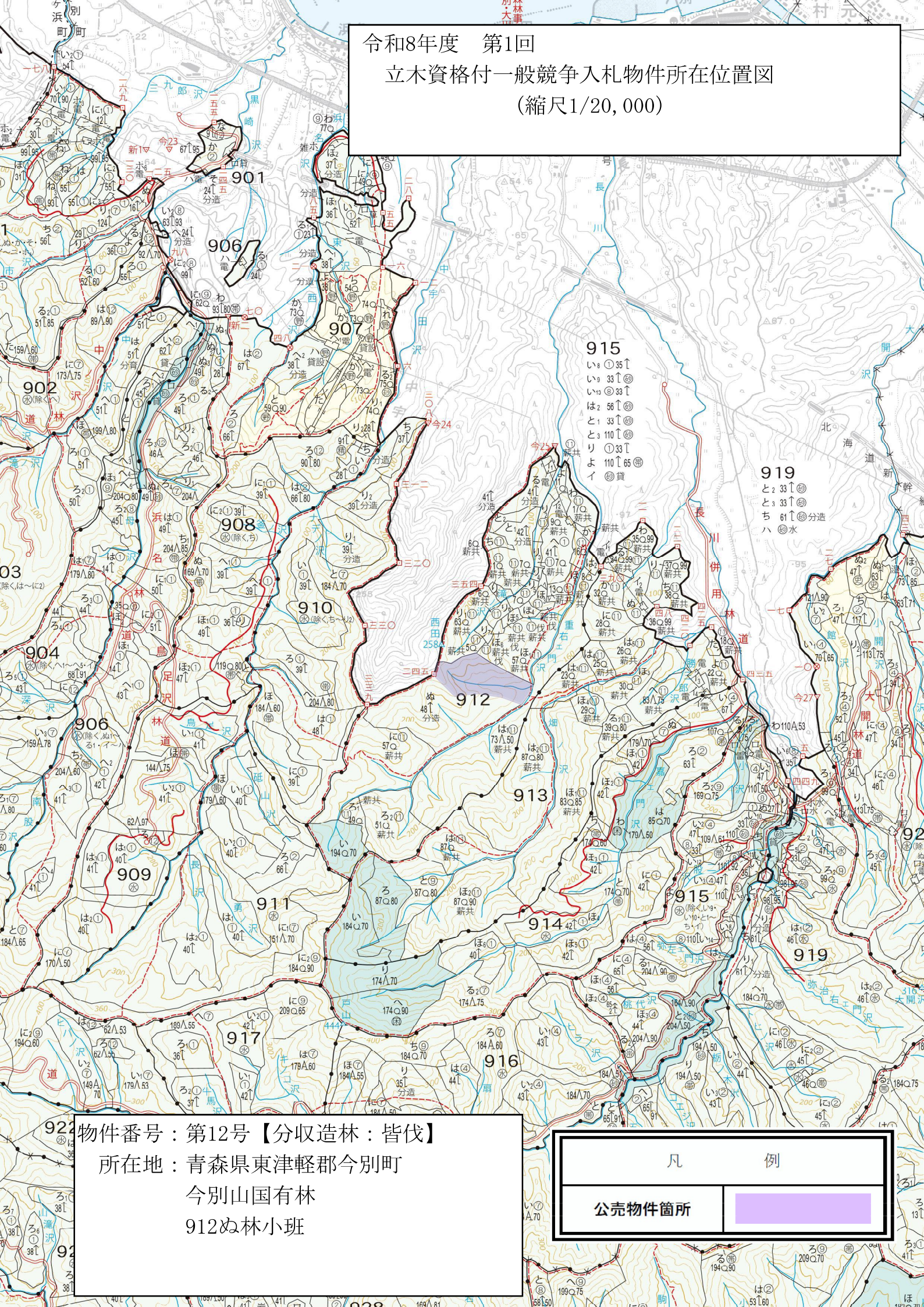
樹種径級別本数及び材積

樹種 平均 (径級/樹 高)	スギ(一般材)		スギ(低質材)		ヒバ		ヒバNA		カラマツ		カラマツNA		アカマツ		アカマツNA		クロマツ		他L(一般材)		他L(低質材)		計	
	28cm	19m	18cm	13m	32cm	18m	16cm	10m											58cm	18m	16cm	12m		
径級	(本)	(m³)	(本)	(m³)	(本)	(m³)	(本)	(m³)	(本)	(m³)	(本)	(m³)	(本)	(m³)	(本)	(m³)	(本)	(m³)	(本)	(m³)	(本)	(m³)	(本)	(m³)
10cm以下			16	0.63			63	2.51													141	4.87	220	8.01
12cm			189	11.15			63	3.61													141	7.54	393	22.30
14cm	47	5.18	204	19.17			79	6.28													157	13.20	487	43.83
16cm	298	43.51	220	27.81			31	3.77													79	9.58	628	84.67
18cm	267	53.57	251	45.72																	79	13.98	597	113.27
20cm	377	100.85	141	32.68			63	12.88													79	17.91	660	164.32
22cm	503	157.10	110	29.38			31	8.01													47	11.94	691	206.43
24cm	361	141.86	47	18.22			16	5.81													16	7.07	440	172.96
26cm	565	253.40	31	13.51	16	6.13																	612	273.04
28cm	612	334.94	31	21.52	16	7.86															16	8.01	675	372.33
30cm	581	383.01	31	23.25	16	8.95																	628	415.21
32cm	455	349.86	16	9.43																			471	359.29
34cm	393	341.69	16	11.31																			409	353.00
36cm	236	235.81	16	10.84																			252	246.65
38cm	189	225.13																					189	225.13
40cm	235	318.44																					235	318.44
42cm	79	118.92																					79	118.92
44cm	126	199.36			16	24.35																	142	223.71
46cm	47	92.37																					47	92.37
48cm	16	26.08																					16	26.08
50cm	32	55.92																					32	55.92
52cm	16	47.29																		16	25.29		32	72.58
54cm																				16	25.14		16	25.14
56cm																								
58cm																								
60cm以上																				16	38.02		16	38.02
計	5,435	3,484.29	1,319	274.62	64	47.29	346	42.87											48	88.45	755	94.10	7,967	4,031.62

令和8年度 第1回

立木資格付一般競争入札物件所在位置図

(縮尺1/20,000)

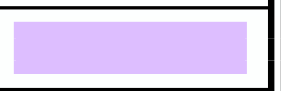


物件番号：第12号【分収造林：皆伐】

所在地：青森県東津軽郡今別町
今別山国有林
912ぬ林小班

凡 例

公売物件箇所



912 ぬ林小班林况写真



公 売 物 件 明 細 書 (立 木)

物件番号	13号	特約条項及び特記事項	主要樹種径級別本数及び総材積、平均径級													
物件所在地	西大川平山国有林 925り林小班	<p>・本物件は分収造林契約に基づく分収木であるため、売買代金の納入については、官収分は国が発行する納入告知書によることとし、民収分は契約締結の日から起算して20日以内に買受者が納入することになります。(民収分延納不可)</p> <p style="text-align: center;">分収権者：今別町長 分収割合：官収分 2割 民収分 8割</p>	樹種	種類	一般材 低質材 別	径 級 別 本 数						計		平均		
						10cm 以下	12cm ～20	22 ～30	32 ～40	42 ～50	52 ～60	62上	本数 (本)	材積 (m3)	径級 (cm)	樹高 (m)
調査方法	標準地調査		スギ	生立木	一般材		1,769	4,845	2,319	244			9,177	5,840.97	28	20
伐採方法	皆伐		ヒバ	生立木	一般材		157						157	15.12	14	11
面積 (ha)	11.11		スギ(外)	生立木	低質材	194							194	3.10	8	6
林齢 (年)	53	<p>・本物件は特定盛土等規制区域であることから、宅地造成及び特定盛土等規制法(以下「盛土規制法」という。)を遵守すること。 入札公告時に盛土規制法の規制区域ではない箇所においても、着手時に規制区域に該当する場合があることから、確認のうえ盛土規制法を遵守すること。</p>	ヒバNA	生立木	低質材	2,092	261						2,353	44.27	8	5
搬出期間 (ヶ月)	36															
契約関係	分収造林	<p>・本物件の契約締結後速やかに、地方自治体及び地元住民へ事業説明を行い、必要に応じて調整を図ってください。</p> <p>・本物件の作業に起因して発生する支障木に関しては、立木補償をしていただきます。</p> <p>・本物件付近には送電線等がある為、事業着手前に北海道電力と調整を行ってください。</p>														
民収分納入方法	振り込み															
標準地面積 (ha)	0.6568															
毎木法区域面積	—															
標準地法区域面積	11.11															
法令制限、その他留意事項																
保安林	—															
自然公園	—															
砂防指定	—															
車両制限	—															
通行制限	—															
			N計			2,286	2,187	4,845	2,319	244			11,881	5,903.46		
			他L	生立木	一般材			139	108				247	151.61	30	19
			他L(外)	生立木	低質材	1,328	1,313	297		18			2,956	306.90	12	10
			L計			1,328	1,313	436	108	18			3,203	458.51		
			合計			3,614	3,500	5,281	2,427	262			15,084	6,361.97		

(別紙)
 物件番号 13号
 国有林名 西大川平山
 林小班 925㌿
 面積 11.11 ha

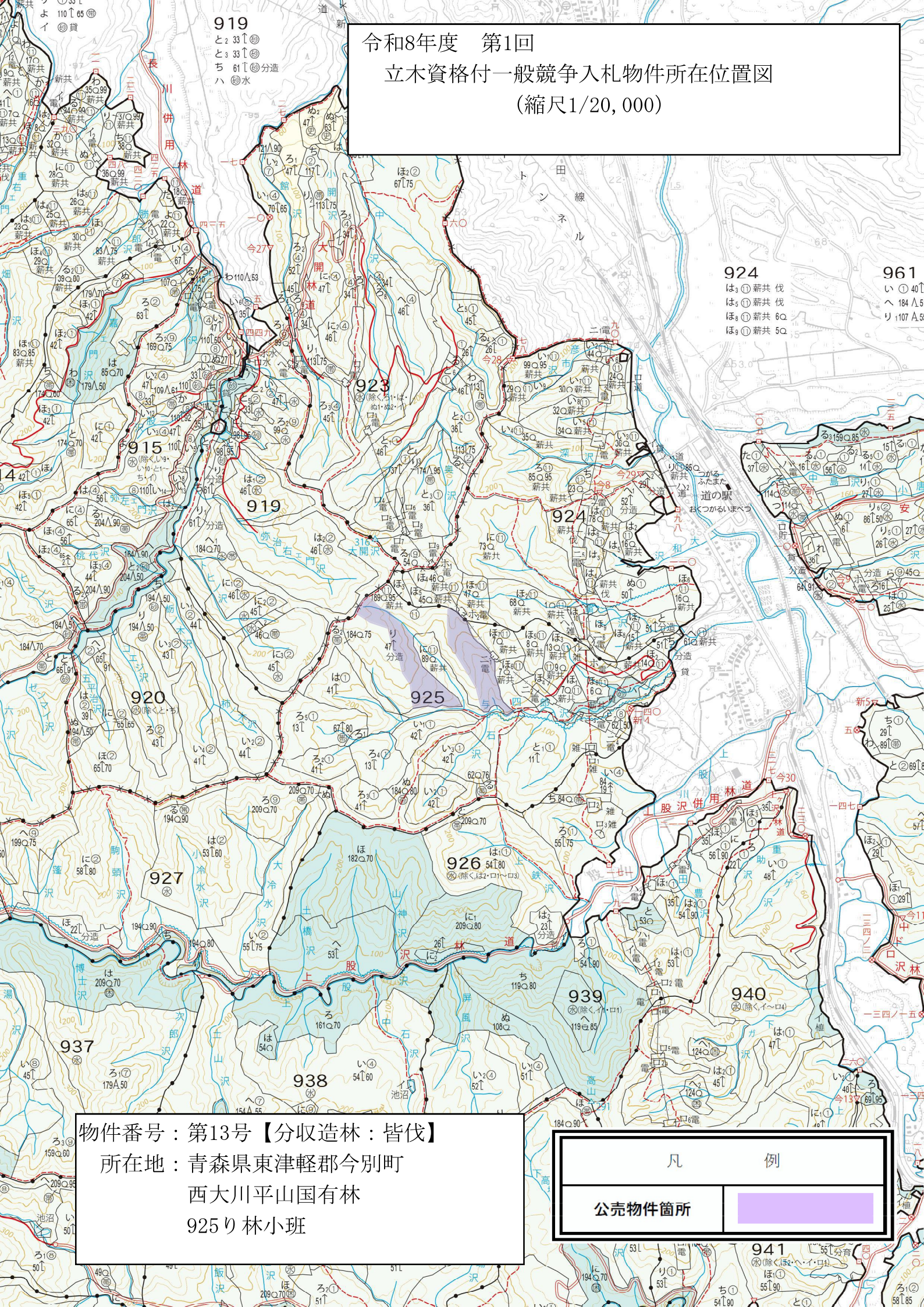
樹種径級別本数及び材積

樹種 平均 (径級/樹 高)	スギ(一般材)		スギ(低質材)		ヒバ		ヒバNA		カラマツ		カラマツNA		アカマツ		アカマツNA		クロマツ		他L(一般材)		他L(低質材)		計				
	28cm	20m	8cm	6m	14cm	11m	8cm	5m											30cm	19m	12cm	10m					
径級	(本)	(m ³)	(本)	(m ³)	(本)	(m ³)	(本)	(m ³)	(本)	(m ³)	(本)	(m ³)	(本)	(m ³)	(本)	(m ³)	(本)	(m ³)	(本)	(m ³)	(本)	(m ³)	(本)	(m ³)			
10cm以下			194	3.1			2092	26.57													1328	20.55	3,614	50.22			
12cm	156	8.78			35	1.40	139	6.08													207	9.97	537	26.23			
14cm	189	16.51			52	4.27	52	3.46													364	31.12	657	55.36			
16cm	222	30.79			70	9.45	70	8.16													328	42.78	690	91.18			
18cm	289	64.72																			242	40.02	531	104.74			
20cm	913	277.22																			172	36.90	1,085	314.12			
22cm	971	359.67																	17	5.21	139	40.58	1,127	405.46			
24cm	1238	575.09																	35	14.21	105	33.22	1,378	622.52			
26cm	952	526.06																	34	14.12			986	540.18			
28cm	835	519.70																			35	18.14	870	537.84			
30cm	849	647.68																			53	32.43	18	9.63	920	689.74	
32cm	700	590.13																			36	21.19		736	611.32		
34cm	664	644.72																			18	12.26		682	656.98		
36cm	493	549.78																						493	549.78		
38cm	207	254.09																			36	32.75		243	286.84		
40cm	255	352.34																			18	19.44		273	371.78		
42cm	69	104.33																						69	104.33		
44cm	70	113.85																						70	113.85		
46cm	52	92.22																						18	23.99	70	116.21
48cm																											
50cm	53	113.29																							53	113.29	
52cm																											
54cm																											
56cm																											
58cm																											
60cm以上																											
計	9,177	5,840.97	194	3.10	157	15.12	2,353	44.27												247	151.61	2,956	306.90	15,084	6,361.97		

令和8年度 第1回

立木資格付一般競争入札物件所在位置図

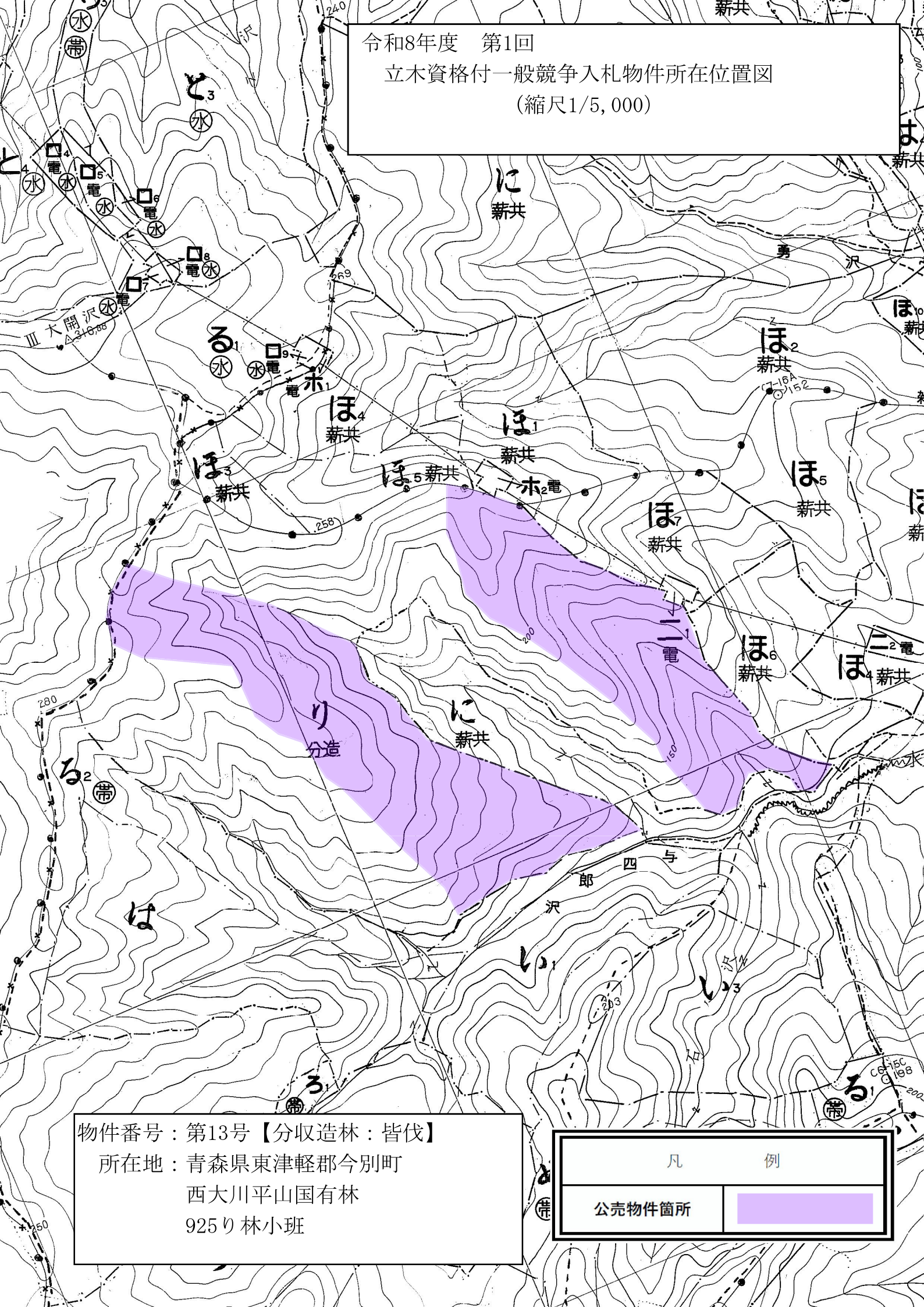
(縮尺1/20,000)



物件番号：第13号【分収造林：皆伐】
所在地：青森県東津軽郡今別町
西大川平山国有林
925り林小班

凡 例	
公売物件箇所	

令和8年度 第1回
立木資格付一般競争入札物件所在位置図
(縮尺1/5,000)



物件番号：第13号【分収造林：皆伐】
所在地：青森県東津軽郡今別町
西大川平山国有林
925り林小班

凡 例	
公売物件箇所	

925 り林小班林況写真

