

(別紙)
 物件番号 14号
 国有林名 東大川平山
 林小班 968号
 面積 8.7 ha

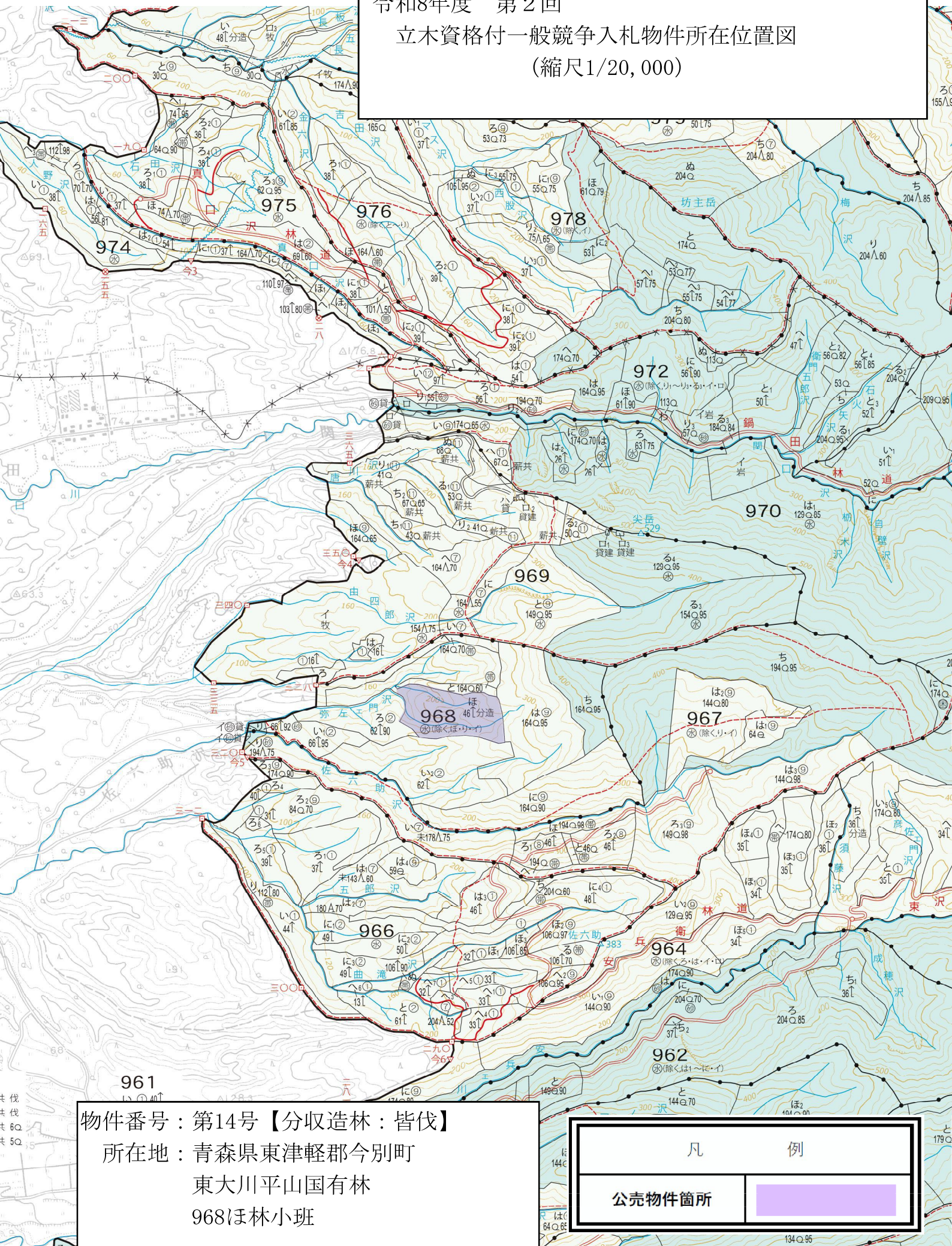
樹種径級別本数及び材積

樹種 平均 (径級/樹 高)	スギ(一般材)		スギ(低質材)		ヒバ		ヒノキ		カラマツ		カラマツNA		アカマツ		アカマツNA		クロマツ		他L(一般材)		他L(低質材)		計				
	24cm (本)	18m (m ³)	10cm (本)	7m (m ³)	16cm (本)	9m (m ³)	8cm (本)	6m (m ³)	カラマツ (本)	カラマツ (m ³)	カラマツNA (本)	カラマツNA (m ³)	アカマツ (本)	アカマツ (m ³)	アカマツNA (本)	アカマツNA (m ³)	クロマツ (本)	クロマツ (m ³)	他L (本)	他L (m ³)	8cm (本)	8cm (m ³)	7m (本)	7m (m ³)	(本)	(m ³)	
10cm以下		3.7	129																								
12cm	314	19.41																									
14cm	554	52.33			18	1.48	203	15.16																			
16cm	795	120.56			36	3.51	55	6.10																			
18cm	758	162.71																									
20cm	1534	425.64																									
22cm	1368	482.78																									
24cm	1738	735.72																									
26cm	1423	709.65																									
28cm	1035	617.20																									
30cm	961	663.23																									
32cm	425	339.48																									
34cm	259	236.68																									
36cm	184	193.96																									
38cm	92	113.16																									
40cm	55	75.99																									
42cm	37	56.95																									
44cm																											
46cm	18	34.39																									
48cm																											
50cm																											
52cm																											
54cm																											
56cm																											
58cm																											
60cm以上																											
計	11,550	5,039.84	129	3.70	54	4.99	3,973	93.57													3,530	147.50			19,236	5,289.60	

令和8年度 第2回

立木資格付一般競争入札物件所在位置図

(縮尺1/20,000)



物件番号：第14号【分収造林：皆伐】
所在地：青森県東津軽郡今別町
東大川平山国有林
968ほ林小班

凡 例	
公売物件箇所	

968 ほ林小班林況写真



公 売 物 件 明 細 書 (立 木)

物件番号	15号	特約条項及び特記事項	主要樹種径級別本数及び総材積、平均径級													
			樹種	種類	一般材 低質材 別	径級			別			本数		計		平均
物件所在地	北駒込山国育林 <small>211063, 64, 65, 66林小班</small>	<ul style="list-style-type: none"> ・本物件は分収造林契約に基づく分収木であるため、売買代金の納入については、官収分は国が発行する納入告知書によることとし、民収分は契約締結の日から起算して20日以内に買受者が納入することになります。(民収分延納不可) <li style="margin-left: 20px;">分収権者：青森市長 <li style="margin-left: 20px;">分収割合：官収分 2割 民収分 8割 ・本物件は特定盛土等規制区域であることから、宅地造成及び特定盛土等規制法(以下「盛土規制法」という。)を遵守すること。入札公告時に盛土規制法の規制区域ではない箇所においても、着手時に規制区域に該当する場合は、確認のうえ盛土規制法を遵守すること。 ・本物件の契約締結後速やかに、地方自治体及び地元住民へ事業説明を行い、必要に応じて調整を図ってください。 ・本物件及び周辺は保安林となっています。保安林内での伐採に関しては、伐採協議の為作業手前に作業仕組書の提出が必要となり、諸手續に4週間程度の期間を要しますので注意してください。 ・本物件の作業に起因して発生する支障木に関しては、立木補償をしていただきます。 ・本物件の搬出に際して、田代オンコ沢林道經由霧瀬子内林道を通行する必要があり、田代オンコ沢林道では駒込ダム工事箇所も通行していることから、本物件の契約締結後速やかに東青地域東民局地域整備部駒込ダム建設課と調整を図る必要があります。 	樹種	種類	一般材 低質材 別	10cm 以下	12cm ～20	22 ～30	32 ～40	42 ～50	52 ～60	62上	本数 (本)	材積 (m3)	径級 (cm)	平均 樹高 (m)
調査方法	標準地調査			スギ	生立木	一般材	14	1,594	4,645	2,461	437	14	9,165	5,311.62	28	17
伐採方法	皆伐			アカマツ	生立木	一般材			14	4			18	11.12	28	20
面積 (ha)	20.92			スギ(外)	生立木	低質材	49	688	446	169	67		1,419	470.98	22	12
林齢(年)	52			ヒバ	生立木	低質材		99	34	10	30	20	193	192.20	30	16
搬出期間(ヶ月)	36			アカマツ	生立木	低質材			9	21	4		34	30.90	34	20
契約関係	分収造林															
民収分納入方法	振り込み															
標準地面積 (ha)	2,5897															
毎木法区域面積	—															
標準地法区域面積	20.93															
法令制限、その他留意事項																
保安林	水源涵養															
自然公園	—															
砂防指定	—															
車両制限	—															
通行制限	—															
			N計			63	2,381	5,148	2,665	508	44	20	10,829	6,016.82		
			他L(外)	生立木	低質材	144	1,466	615	190	67	17	2,499	669.65	20	12	
			L計			144	1,466	615	190	67	17	2,499	669.65			
			合計			207	3,847	5,763	2,855	575	61	20	13,328	6,686.47		

令和8年度 第2回
立木資格付一般競争入札物件所在位置図
(縮尺1/20,000)



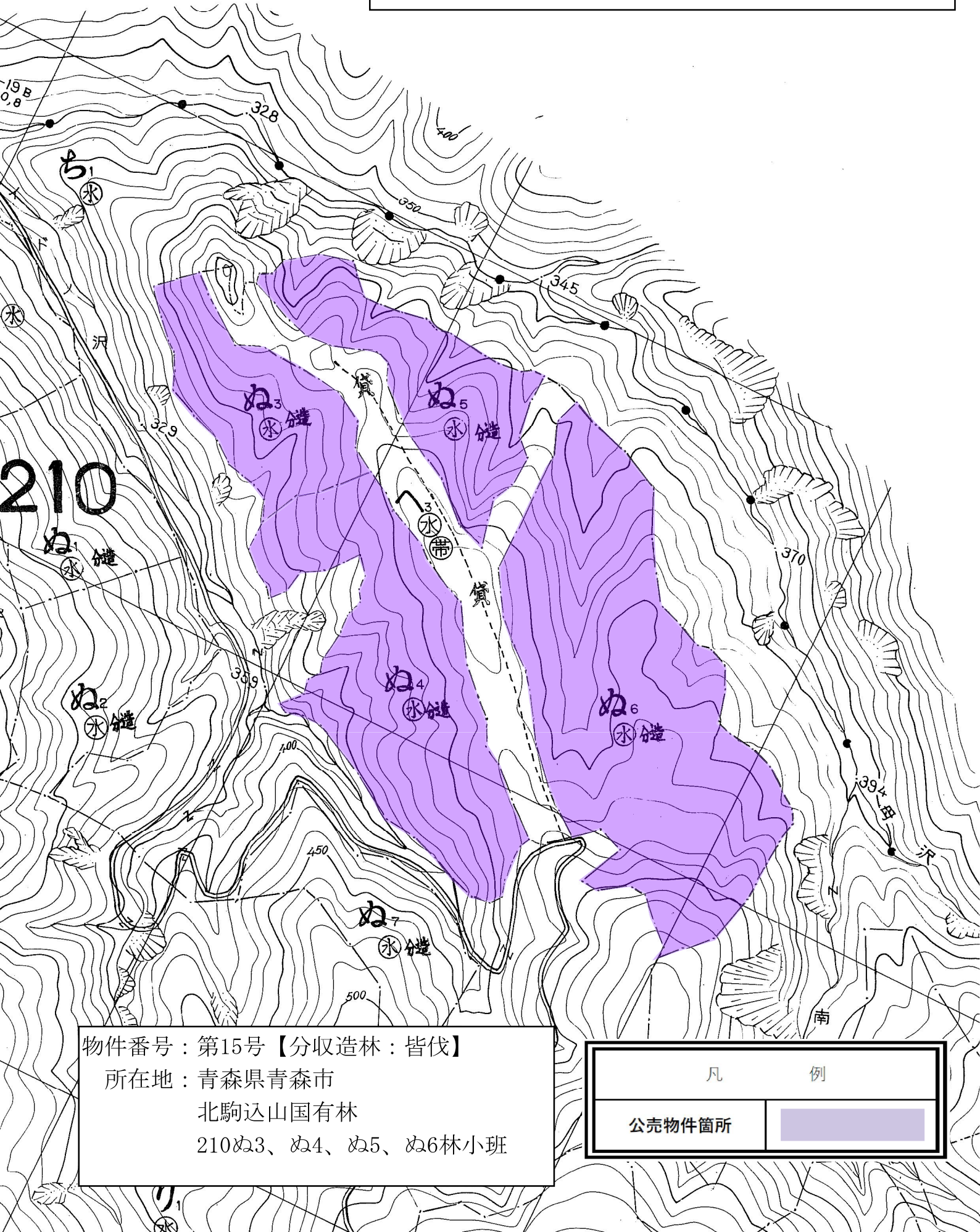
物件番号：第15号【分収造林：皆伐】
所在地：青森県青森市
北駒込山国有林
210ぬ3、ぬ4、ぬ5、ぬ6林小班

凡 例	
公売物件箇所	

令和8年度 第2回

立木資格付一般競争入札物件所在位置図

(縮尺1/5,000)



物件番号：第15号【分収造林：皆伐】
所在地：青森県青森市
北駒込山国有林
210ぬ3、ぬ4、ぬ5、ぬ6林小班

凡 例	
公売物件箇所	

210 ぬ 3 林小班林況写真



210 ぬ 4 林小班林況写真



210 ぬ 5 林小班林況写真



210 ぬ 6 林小班林況写真

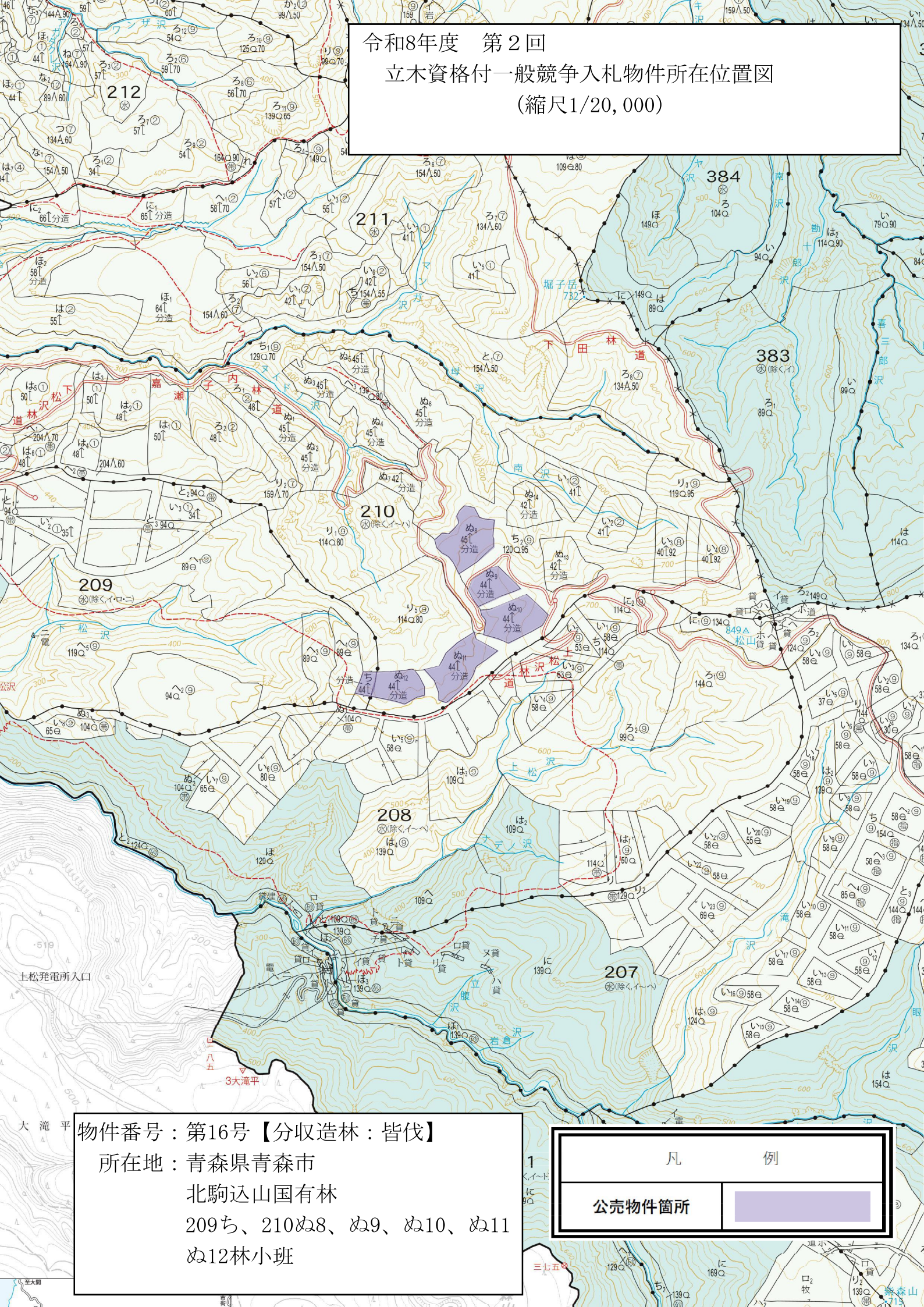


(別紙) 16号
 物件番号 北駒込山
 国有林名 210608、609、610、611、612、2095
 林小班 19.09 ha
 面積

樹種径級別本数及び材積

樹種 平均 (径級/樹 高)	スギ(一般材)		スギ(低質材)		ヒバ	ヒノキ		カラマツ	カラマツNA		アカマツ	アカマツNA		クロマツ	他L(一般材)		他L(低質材)		計	
	32cm (本)	15m (m)	18cm (本)	8m (m)		(m)	(本)		(m)	(本)		(m)	(本)		(m)	(本)	(m)	(本)		(m)
10cm以下			263	6.1													13450	153.40	13,713	159.50
12cm	36	1.60	261	10.28													671	33.23	968	45.11
14cm	19	0.93	118	6.60													637	51.12	774	58.65
16cm	139	10.20	106	8.40													297	32.62	542	51.22
18cm	73	7.33	52	5.18													283	45.70	408	58.21
20cm	218	33.05	118	15.04													232	40.53	568	88.62
22cm	366	72.82	124	16.80													17	4.02	507	93.64
24cm	577	158.72	86	12.29													18	3.47	681	174.48
26cm	567	200.28															55	19.00	622	219.28
28cm	733	300.00	87	35.57													18	6.21	838	341.78
30cm	816	397.50	69	23.12															885	420.62
32cm	728	406.44	70	34.94													17	10.39	815	451.77
34cm	985	649.18	34	19.60															1,019	668.78
36cm	652	493.15																	652	493.15
38cm	524	442.62																	524	442.62
40cm	509	497.40																	509	497.40
42cm	362	413.22																	362	413.22
44cm	179	224.79																	179	224.79
46cm	207	275.07																	207	275.07
48cm	16	23.51																	16	23.51
50cm	37	59.52																	37	59.52
52cm	36	66.48																	36	66.48
54cm	35	70.39																	35	70.39
56cm	17	41.04																	17	41.04
58cm	17	37.86																	17	37.86
60cm以上																				
計	7,848	4,883.10	1,388	193.92													15,695	399.69	24,931	5,476.71

令和8年度 第2回
立木資格付一般競争入札物件所在位置図
(縮尺1/20,000)



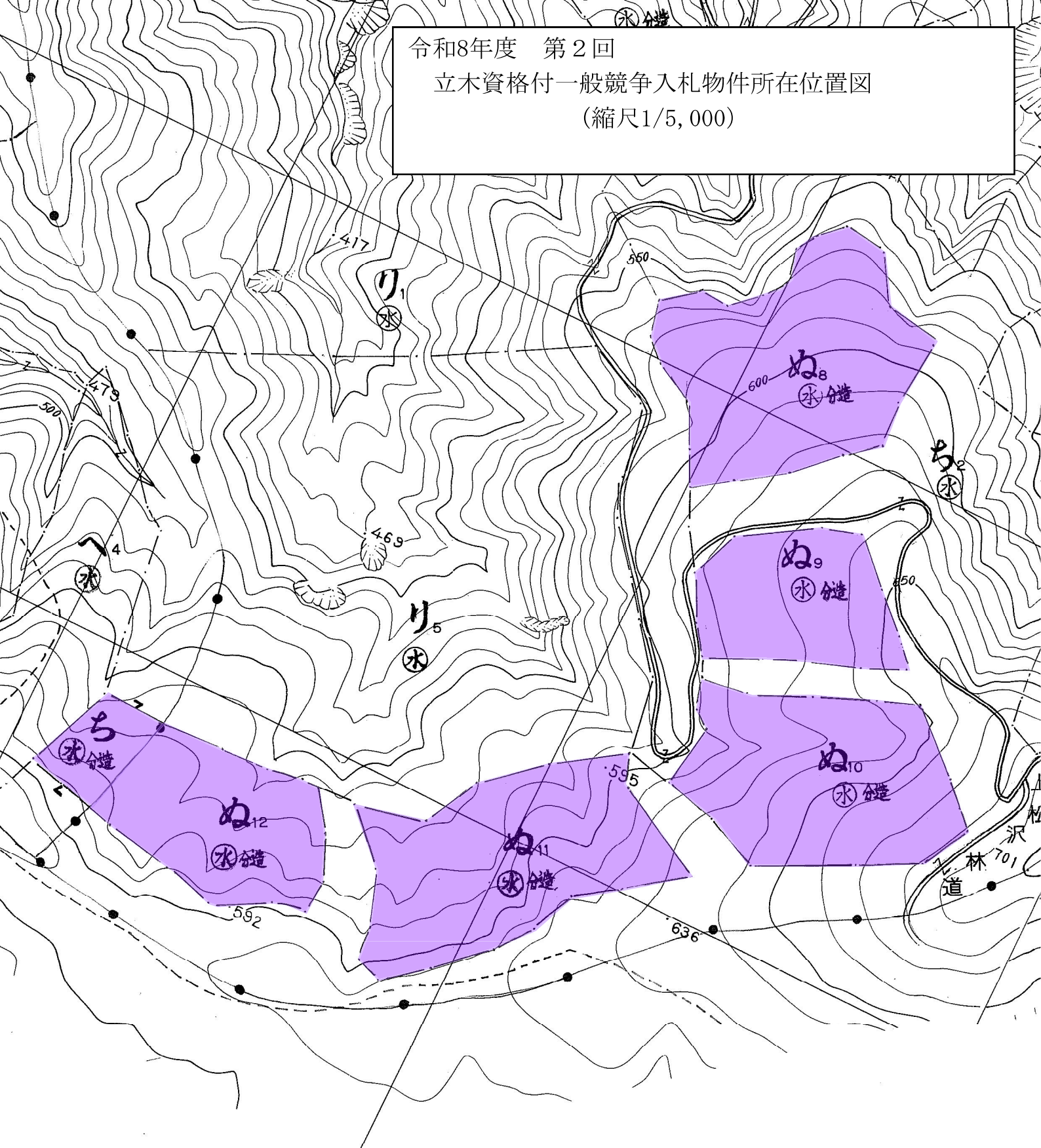
物件番号：第16号【分収造林：皆伐】
所在地：青森県青森市
北駒込山国有林
209ち、210ぬ8、ぬ9、ぬ10、ぬ11
ぬ12林小班

凡 例	
公売物件箇所	

令和8年度 第2回

立木資格付一般競争入札物件所在位置図

(縮尺1/5,000)



物件番号：第16号【分収造林：皆伐】

所在地：青森県青森市

北駒込山国有林

209ち、210ぬ8、ぬ9、ぬ10、ぬ11

ぬ12林小班

凡 例

公売物件箇所

