

(別紙)
 物件番号 7号
 国有林名 宇鉄山
 林小班 808へ
 面積 0.95 ha

樹種径級別本数及び材積

樹種 平均 (径級/樹 高) 径級	スギ(一般材)		スギ(低質材)		ヒバ		ヒバNA		カラマツ		カラマツNA		アカマツ		アカマツNA		クロマツ		他L(一般材)		他L(低質材)		計		
	34cm (本)	19m (m³)	24cm (本)	13m (m³)			14cm (本)	8m (m³)			(本)	(m³)	(本)	(m³)	(本)	(m³)	(本)	(m³)	(本)	(m³)	26cm (本)	14m (m³)	(本)	(m³)	
10cm以下							10	0.29															10	0.29	
12cm							29	1.27															29	1.27	
14cm							20	1.37															20	1.37	
16cm							10	0.78															10	0.78	
18cm																									
20cm							10	1.18														10	1.67	20	2.85
22cm	20	6.08	10	2.45																				30	8.53
24cm	29	10.68	10	2.84			10	3.43														10	2.74	59	19.69
26cm	39	15.39																						39	15.39
28cm	59	29.89																				10	3.92	69	33.81
30cm	78	45.28																				10	4.41	88	49.69
32cm	127	84.28																						127	84.28
34cm	118	91.83																						118	91.83
36cm	108	96.24																						108	96.24
38cm	59	57.33																						59	57.33
40cm	69	81.14																						69	81.14
42cm	29	40.08																						29	40.08
44cm	59	85.85																						59	85.85
46cm	29	44.88																						29	44.88
48cm																									
50cm	20	36.46																						20	36.46
52cm	10	20.38																						10	20.38
54cm																									
56cm																									
58cm																									
60cm以上																									
計	853	745.79	20	5.29			89	8.32														40	12.74	1,002	772.14

令和8年度 第2回

立木資格付一般競争入札物件所在位置図

(縮尺1/20,000)



- リ 貨電
- ヨ 電
- ソ 電
- ソ 電
- ソ 電

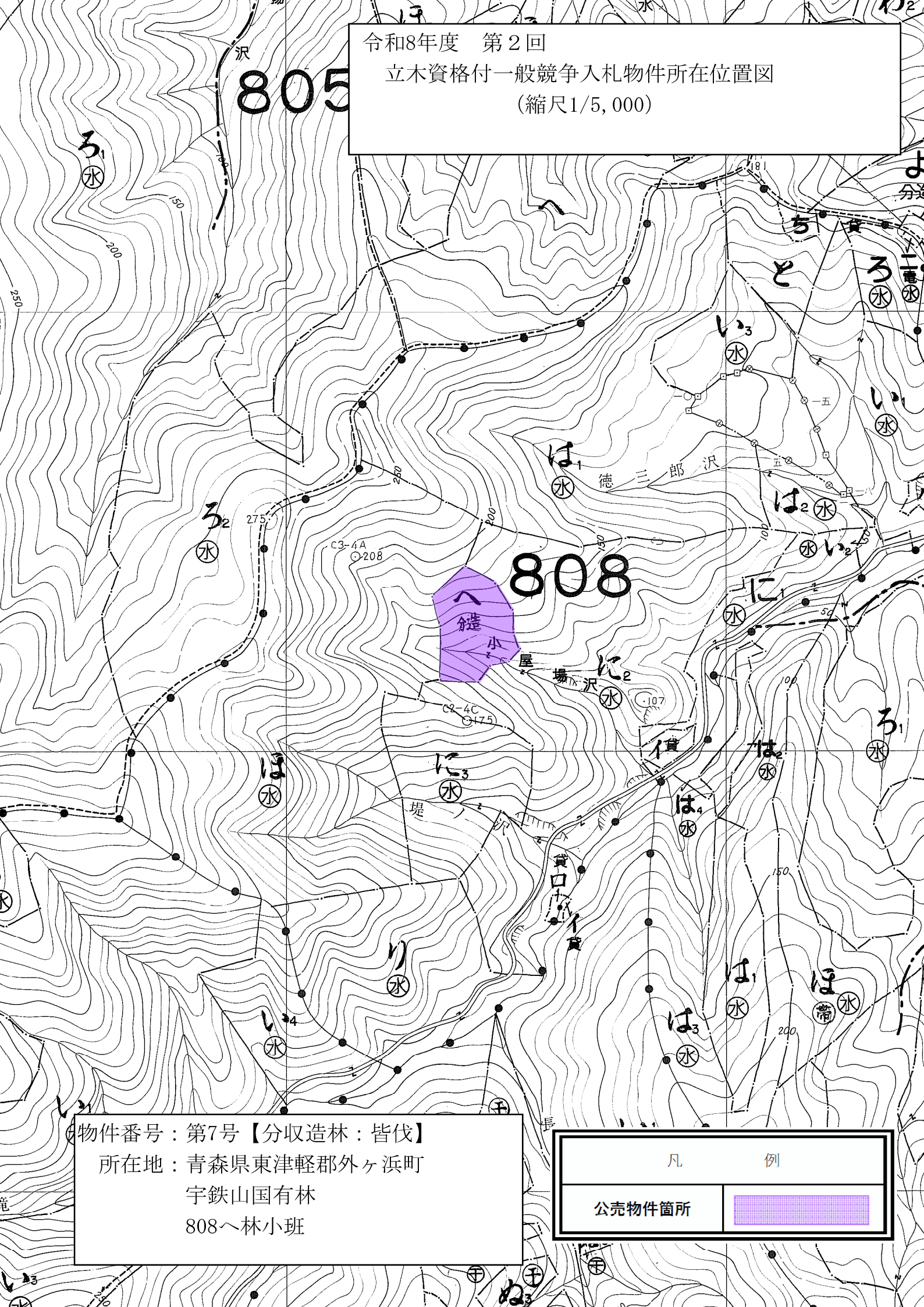
物件番号：第7号【分収造林：皆伐】
所在地：青森県東津軽郡外ヶ浜町
宇鉄山国有林
808～林小班

凡 例	
公売物件箇所	

令和8年度 第2回

立木資格付一般競争入札物件所在位置図

(縮尺1/5,000)



805

808

へ
鍵
小
屋

C3-4A
○208

C2-4C
○175

107

物件番号：第7号【分収造林：皆伐】
所在地：青森県東津軽郡外ヶ浜町
宇鉄山国有林
808へ林小班

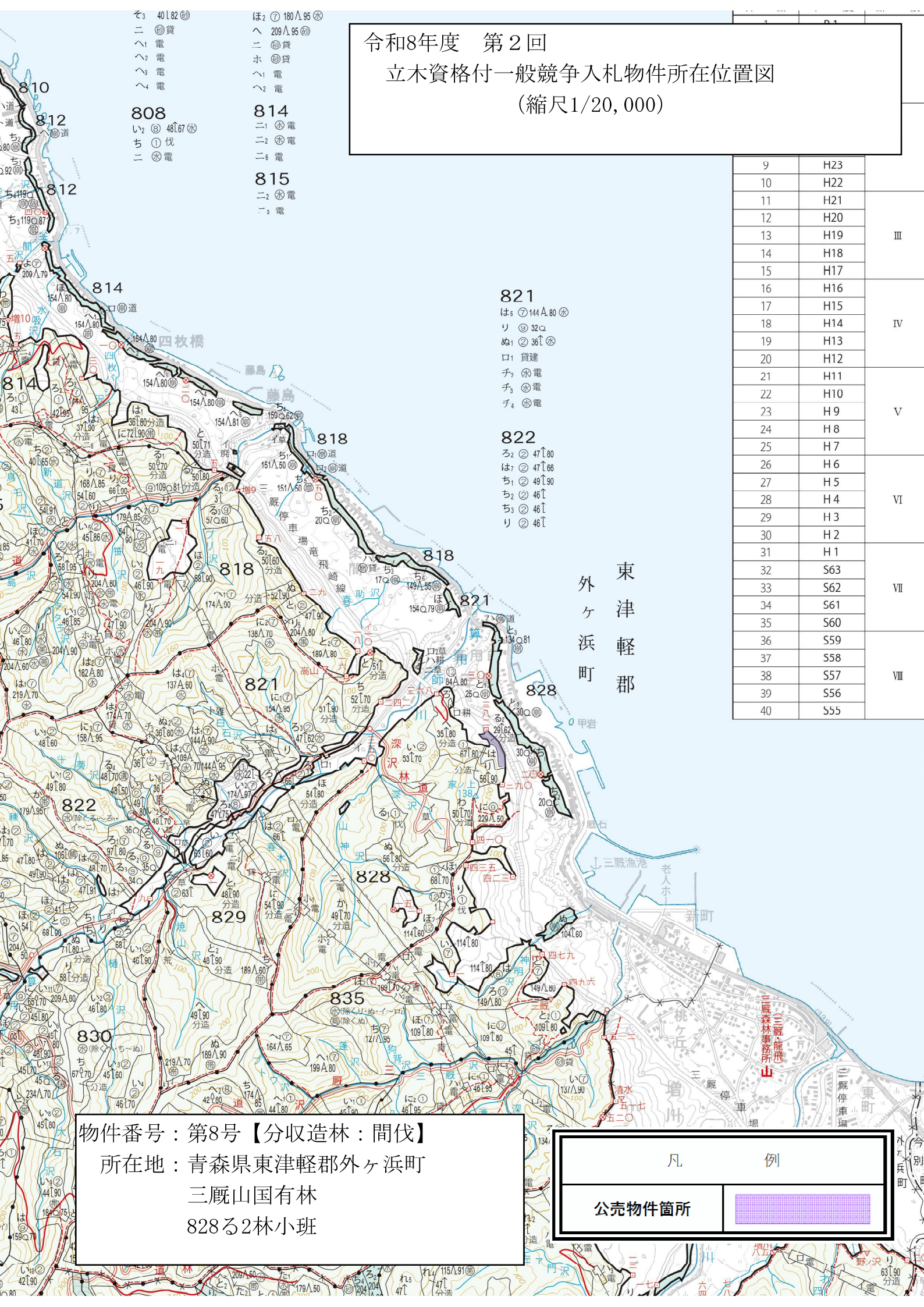
凡 例	
公売物件箇所	

(別紙)
 物件番号 8号
 国有林名 三蔵山
 林小班 828る2
 面積 0.59 ha

樹種径級別本数及び材積

樹種 平均 (径級/樹 高) 径級	スギ(一般材)		スギ(低質材)		ヒバ		ヒバNA		カラマツ		カラマツNA		アカマツ		アカマツNA		クロマツ		他L(一般材)		他L(低質材)		計	
	20cm (本)	12m (m³)	16cm (本)	9m (m³)					28cm (本)	15m (m³)	16cm (本)	9m (m³)												
10cm以下			10	0.39																			10	0.39
12cm			29	1.67																			29	1.67
14cm			59	4.23																			59	4.23
16cm	10	1.08	49	4.82							10	0.98											69	6.88
18cm	29	4.42	29	4.03																			58	8.45
20cm	20	3.44																					20	3.44
22cm	10	2.46	10	1.87																			20	4.33
24cm	10	2.85							10	3.24													20	6.09
26cm	20	6.78																					20	6.78
28cm									10	4.62													10	4.62
30cm									20	10.32													20	10.32
32cm																								
34cm																								
36cm																								
38cm																								
40cm																								
42cm																								
44cm																								
46cm																								
48cm																								
50cm																								
52cm																								
54cm																								
56cm																								
58cm																								
60cm以上																								
計	99	21.03	186	17.01					40	18.18	10	0.98											335	57.20

令和8年度 第2回
立木資格付一般競争入札物件所在位置図
(縮尺1/20,000)



- ③ 40L82
 - ② ②貨
 - ① 電
 - ② 電
 - ③ 電
 - ④ 電
- 808
い② ④ 48L67
- 814
二① ④電
二② ④電
二③ 電
- 815
二② ④電
一③ 電

- 821
は⑤ ⑦ 144A.80
り② ③ 32
ぬ① ② 36
口① 貨建
ち② ④電
ち③ ④電
ち④ ④電
- 822
ろ② ④ 47L80
は⑦ ④ 47L66
ち① ② 49L90
ち② ④ 46L
ち③ ④ 46L
り④ ④ 46L

9	H23	
10	H22	
11	H21	
12	H20	
13	H19	III
14	H18	
15	H17	
16	H16	
17	H15	
18	H14	IV
19	H13	
20	H12	
21	H11	
22	H10	
23	H9	V
24	H8	
25	H7	
26	H6	
27	H5	VI
28	H4	
29	H3	
30	H2	
31	H1	
32	S63	
33	S62	VII
34	S61	
35	S60	
36	S59	
37	S58	
38	S57	VIII
39	S56	
40	S55	

東津軽郡
外ヶ浜町

物件番号：第8号【分収造林：間伐】
所在地：青森県東津軽郡外ヶ浜町
三厩山国有林
828る2林小班

凡 例

公売物件箇所	
--------	--

令和8年度 第2回

立木資格付一般競争入札物件所在位置図

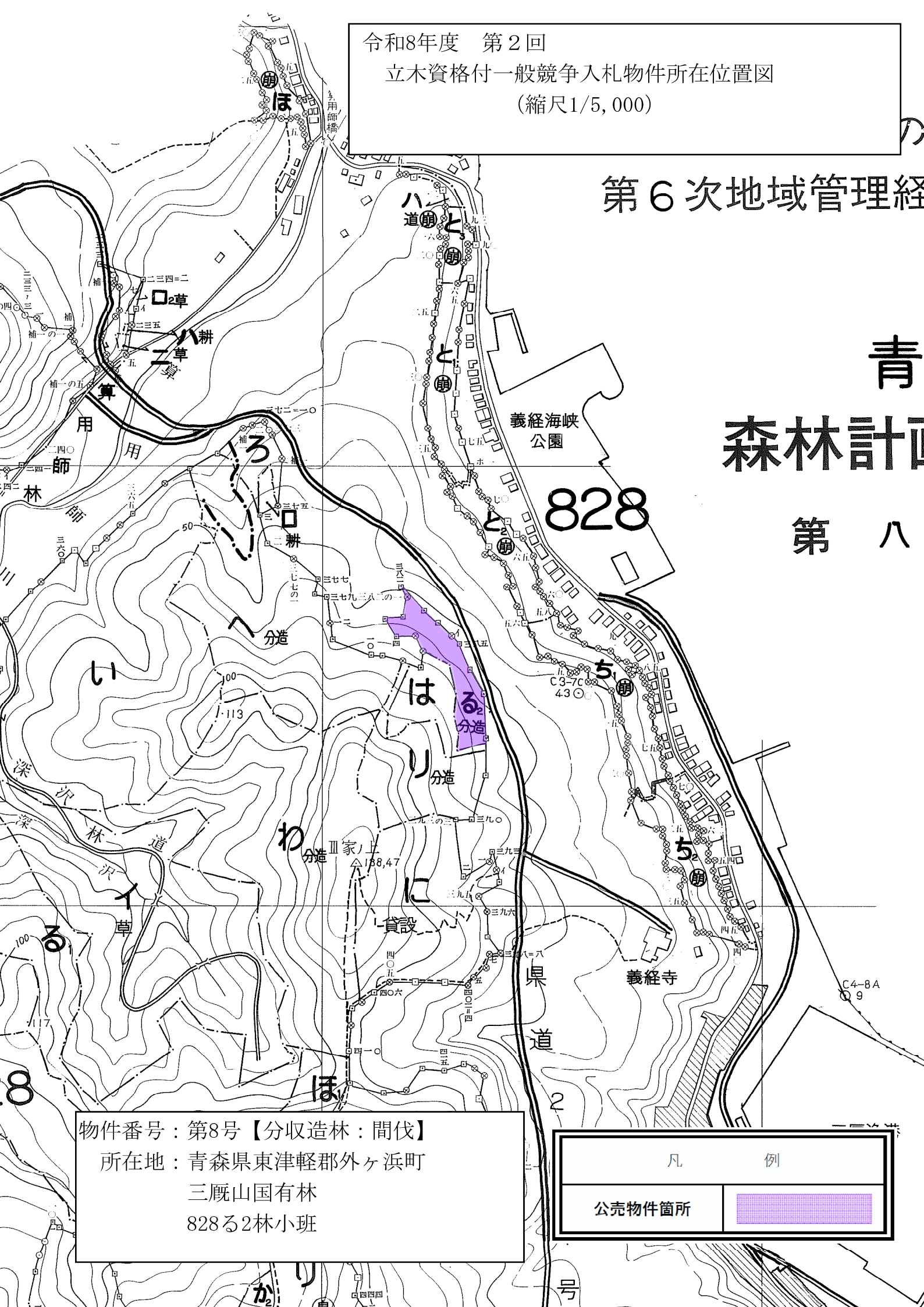
(縮尺1/5,000)

第6次地域管理経

青

森林計画

第八



828

物件番号：第8号【分収造林：間伐】
所在地：青森県東津軽郡外ヶ浜町
三厩山国有林
828る2林小班

凡 例	
公売物件箇所	

公 売 物 件 明 細 書 (立 木)

物件番号	9号	特約条項及び特記事項	主要樹種径級別本数及び総材積、平均径級													
物件所在地	宇鉄山国有林 805と林小班	<p>・本物件は分収造林契約に基づく分収木であるため、売買代金の納入については、官収分は国が発行する納入告知書によることとし、民収分は契約締結の日から起算して20日以内に買受者が納入することになります。(民収分延納不可)</p> <p style="text-align: center;">分収権者：外ヶ浜町長 分収割合：官収分 2割 民収分 8割</p>	樹種	種類	一般材 低質材 別	径 級 別 本 数						計		平均		
						10cm 以下	12cm ～20	22 ～30	32 ～40	42 ～50	52 ～60	62上	本数 (本)	材積 (m3)	径級 (cm)	樹高 (m)
調査方法	毎木調査(樹高)		スギ	生立木	一般材	134	2,875	441	42	1			3,493	604.93	16	14
伐採方法	間伐		スギ(外)	生立木	低質材	956							956	25.79	8	9
面積(ha)	6.70															
林齢(年)	39															
搬出期間(ヶ月)	36															
契約関係	分収造林															
民収分納入方法	振り込み															
標準地面積(ha)	—															
毎木法区域面積	6.70															
標準地法区域面積	—															
法令制限、その他留意事項																
保安林	—															
自然公園	—															
砂防指定	—															
車両制限	—															
通行制限	—															
			N計			1,090	2,875	441	42	1			4,449	630.72		
			他L	生立木	一般材			4					4	1.41	24	17
			他L(外)	生立木	低質材	644	74	1					719	16.59	8	8
			L計			644	74	5					723	18.00		
			合計			1,734	2,949	446	42	1			5,172	648.72		

(別紙)
 物件番号 9号
 国有林名 宇鉄山
 林小班 805と
 面積 6.7 ha

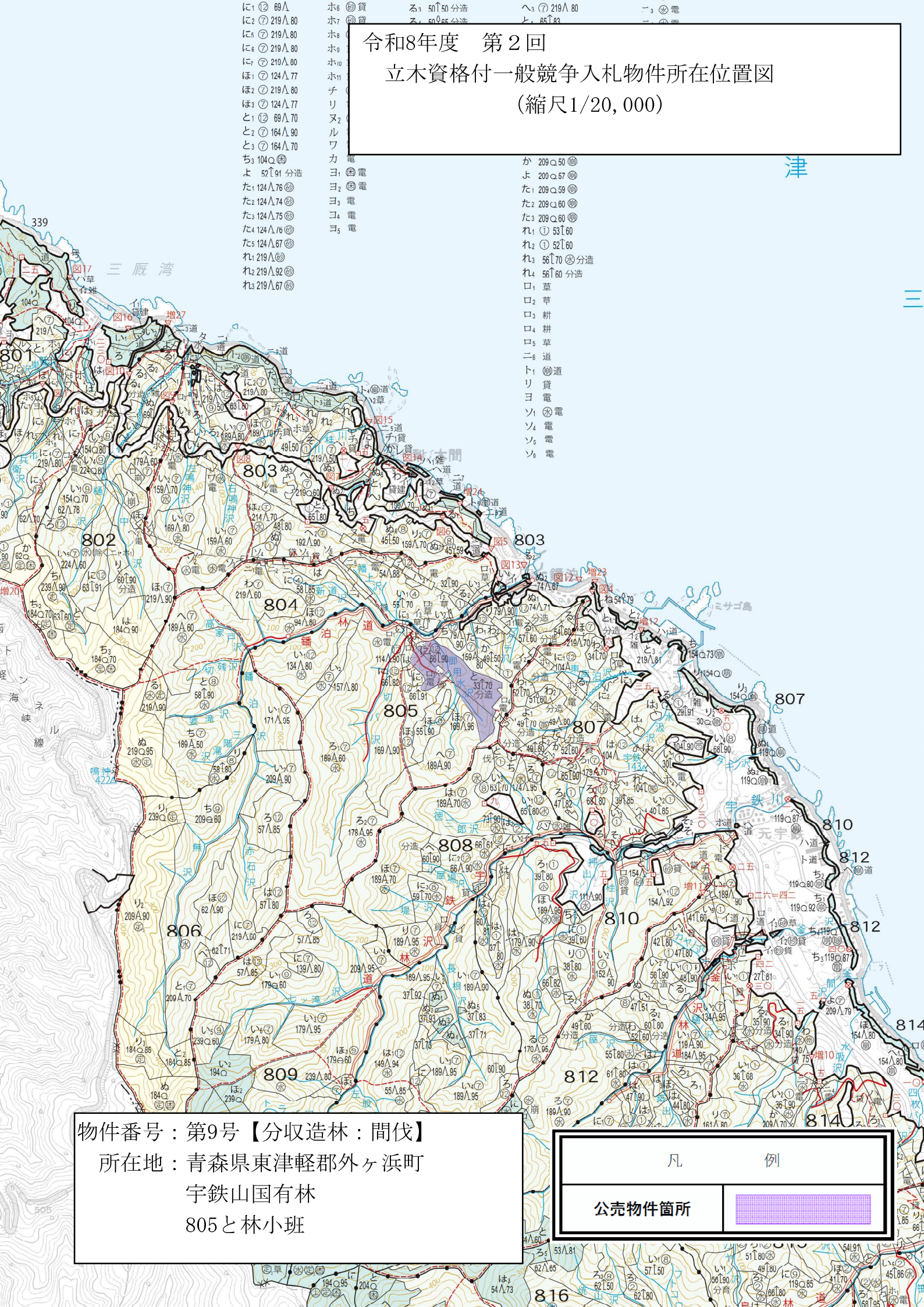
樹種径級別本数及び材積

樹種 平均 (径級/樹 高) 径級	スギ(一般材)		スギ(低質材)		ヒバ		ヒバNA		カラマツ		カラマツNA		アカマツ		アカマツNA		クロマツ		他L(一般材)		他L(低質材)		計	
	16cm (本)	14m (m³)	8cm (本)	9m (m³)	(本)	(m³)	(本)	(m³)	(本)	(m³)	(本)	(m³)	(本)	(m³)	(本)	(m³)	(本)	(m³)	24cm (本)	17m (m³)	8cm (本)	8m (m³)	(本)	(m³)
10cm以下	134	6.70	956	25.79																	644	8.75	1,734	41.24
12cm	743	52.01																			16	0.80	759	52.81
14cm	837	83.70																			29	2.32	866	86.02
16cm	586	87.90																			11	1.21	597	89.11
18cm	412	82.40																			8	1.20	420	83.60
20cm	297	77.22																			10	2.00	307	79.22
22cm	180	59.40																	1	0.25	1	0.31	182	59.96
24cm	131	51.09																	2	0.69			133	51.78
26cm	81	38.07																	1	0.47			82	38.54
28cm	31	17.67																					31	17.67
30cm	18	11.70																					18	11.70
32cm	23	17.71																					23	17.71
34cm	10	8.50																					10	8.50
36cm	6	6.00																					6	6.00
38cm	2	2.20																					2	2.20
40cm	1	1.26																					1	1.26
42cm																								
44cm																								
46cm	1	1.40																					1	1.40
48cm																								
50cm																								
52cm																								
54cm																								
56cm																								
58cm																								
60cm以上																								
計	3,493	604.93	956	25.79															4	1.41	719	16.59	5,172	648.72

令和8年度 第2回

立木資格付一般競争入札物件所在位置図

(縮尺1/20,000)



- に1 ⑫ 69△
- に2 ⑦ 219△80
- に5 ⑦ 219△80
- に6 ⑦ 219△80
- に7 ⑦ 219△80
- ほ1 ⑦ 124△77
- ほ2 ⑦ 219△80
- ほ3 ⑦ 124△77
- と1 ⑫ 69△70
- と2 ⑦ 164△90
- と3 ⑦ 164△70
- ち3 104△
- よ 52△91分造
- た1 124△76
- た2 124△74
- た3 124△75
- た4 124△76
- た5 124△67
- れ1 219△
- れ2 219△92
- れ3 219△67

- ホ6 ⑩ 賃
- ホ7 ⑩ 賃
- ホ8
- ホ9
- ホ10
- ホ11
- チ
- リ
- 又2
- ル
- ワ
- 力
- 電
- ヨ1 ⑩ 電
- ヨ2 ⑩ 電
- ヨ3 電
- ヨ4 電
- ヨ5 電

- か 209△50
- か 200△57
- た1 209△58
- た2 209△60
- た3 209△60
- れ1 ① 53△60
- れ2 ① 52△60
- れ3 56△70分造
- れ4 56△60分造
- 口1 草
- 口2 草
- 口3 耕
- 口4 耕
- 口5 草
- 二6 道
- ト1 ⑩ 道
- リ 賃
- ヨ 電
- ヨ1 ⑩ 電
- ヨ2 電
- ヨ3 電
- ヨ4 電

津

物件番号：第9号【分収造林：間伐】
所在地：青森県東津軽郡外ヶ浜町
宇鉄山国有林
805と林小班

凡 例

公売物件箇所	
--------	--

805 と林小班林況写真

