

(別紙)
 物件番号 1号
 国有林名 今別町官行
 林小班 2い、ろ
 面積 5.67 ha

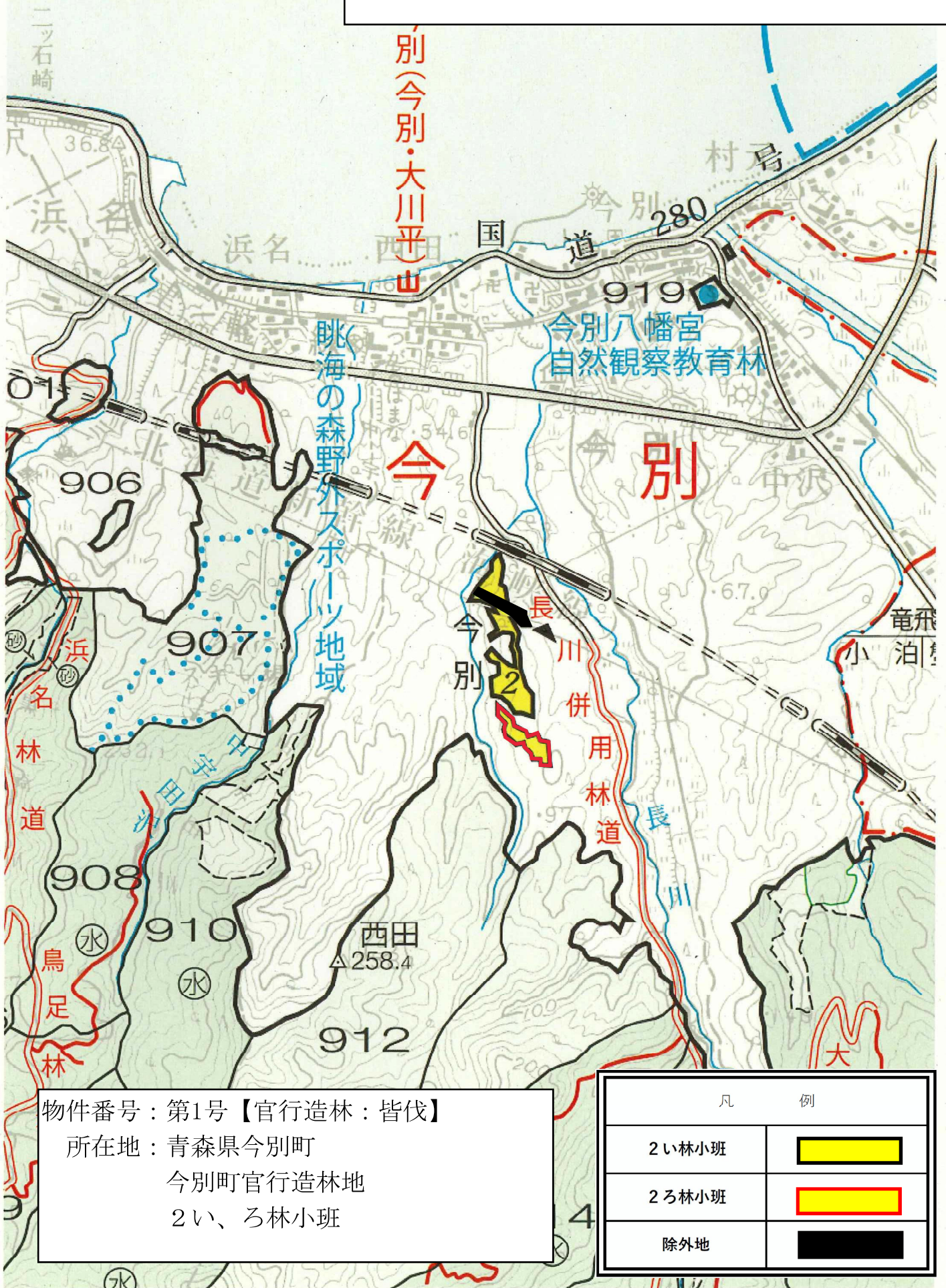
樹種径級別本数及び材積

樹種 平均 (径級/樹 高) 径級	スギ(一般材)		スギ(低質材)		ヒバ		ヒバNA		カラマツ		カラマツNA		アカマツ		アカマツNA		クロマツ		他L(一般材)				他L(低質材)		計	
	40cm	21m	20cm	11m	36cm	20m	22cm	13m	26cm	19m	20cm	14m	46cm	19m	28cm	14m			32cm	17m	18cm	12m			(本)	(m³)
10cm以下			6	0.17			5	0.17			5	0.18									262	7.45	278	7.97		
12cm			12	0.52			18	1.12			32	1.94			5	0.28					335	16.26	402	20.12		
14cm	1	0.06	5	0.31			20	1.33	33	3.54	63	5.59			1	0.08					295	21.04	418	31.95		
16cm	2	0.24	6	0.52			8	0.88	69	10.60	91	11.56			1	0.12					208	20.95	385	44.87		
18cm	4	0.58	7	0.86			14	1.99	85	18.15	140	25.96	1	0.21	3	0.55					205	29.98	459	78.28		
20cm	8	1.96	7	1.49			6	1.12	110	29.48	160	38.31			4	0.85					179	34.11	474	107.32		
22cm	5	1.49	9	1.87			8	2.06	133	43.73	131	38.61			1	0.19					157	38.14	444	126.09		
24cm	11	4.31	7	1.86	3	1.33	10	5.35	201	80.46	56	20.20	1	0.38					15	4.96	99	29.96	403	148.81		
26cm	7	3.46	3	1.04	2	0.80	6	4.14	162	77.70	34	14.19			3	1.23			19	7.14	89	32.32	325	142.02		
28cm	15	8.20	4	1.65	3	1.59	8	3.77	147	82.92	25	13.06	1	0.59					19	7.77	63	26.94	285	146.49		
30cm	14	9.39	1	0.65	4	2.18	6	3.35	144	96.66	22	13.05	1	0.63					27	13.86	49	23.53	268	163.30		
32cm	12	9.72	3	2.22	6	4.61			118	90.64	17	11.59	1	0.67					17	9.79	33	19.36	207	148.60		
34cm	9	7.37	4	3.28	1	0.83	4	2.29	74	64.63	4	3.17	3	2.32					14	8.43	18	11.48	131	103.80		
36cm	15	15.49	1	0.74	5	4.82	8	6.61	68	102.25	3	2.72	2	1.54	1	0.67			11	8.17	19	15.33	133	158.34		
38cm	12	13.61			2	1.83	3	3.04	45	50.26	4	4.27	5	4.68					6	4.96	5	3.65	82	86.30		
40cm	16	20.11			2	2.52	3	3.63	26	32.61	3	3.60	2	2.14	1	0.91			4	3.39	6	5.95	63	74.86		
42cm	14	20.87			2	2.67	4	5.21	14	19.55	2	2.71	5	5.82					2	2.13			43	58.96		
44cm	11	17.12			3	3.85	2	2.94	4	6.40	1	1.54	3	4.17					2	2.26			26	38.28		
46cm	6	10.39			3	4.38			7	10.39	1	1.83	1	1.37	1	1.46			2	2.60	2	2.38	23	34.80		
48cm	6	11.52					1	1.65	3	5.79			6	8.96	1	1.47			1	1.49	2	2.98	20	33.86		
50cm	15	30.41	1	1.95	1	1.86	1	1.86					6	8.27							1	1.78	25	46.13		
52cm	12	24.70			1	1.94	1	1.79	1	2.25			1	2.04	2	3.11							18	35.83		
54cm	9	20.19											4	6.95									13	27.14		
56cm	7	14.21											2	3.60					1	1.48			10	19.29		
58cm	5	12.29																					5	12.29		
60cm以上	20	69.74											5	12.24	2	5.68							27	87.66		
計	236	327.43	76	19.13	38	35.21	136	54.30	1,444	828.01	794	214.08	50	66.58	26	16.60			140	78.43	2,027	343.59	4,967	1,983.36		

令和8年度 第2回

立木資格付一般競争入札物件所在位置図

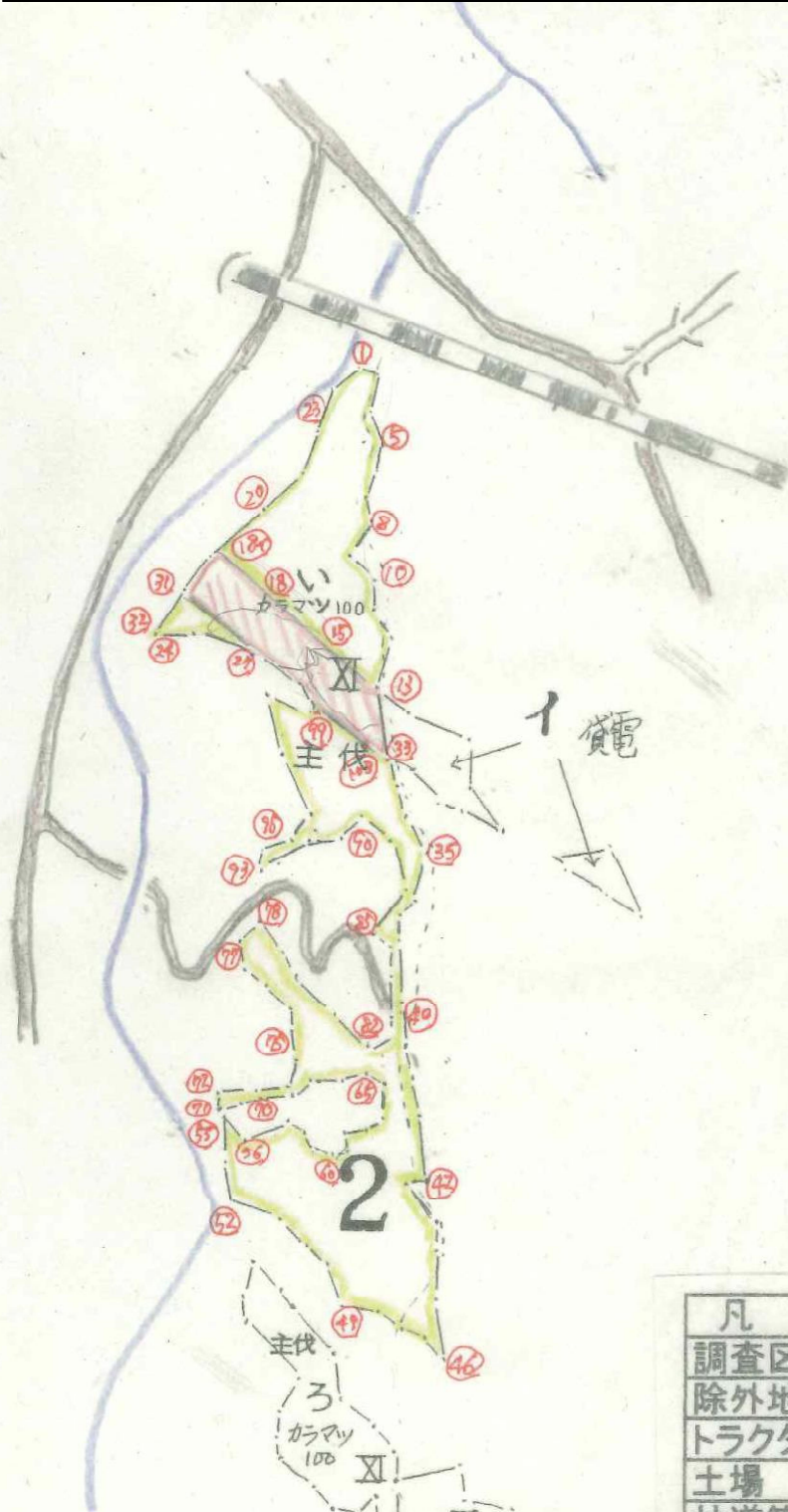
(縮尺1/20,000)



実 測 位 置 図

令和8年度 第2回

立木資格付一般競争入札物件所在位置図
(縮尺1/5,000)



凡	例
調査区域	
除外地	
トラクタ道	
土場	
林道等	

物件番号：第1号【官行造林：皆伐】

所在地：青森県今別町

今別町官行造林地

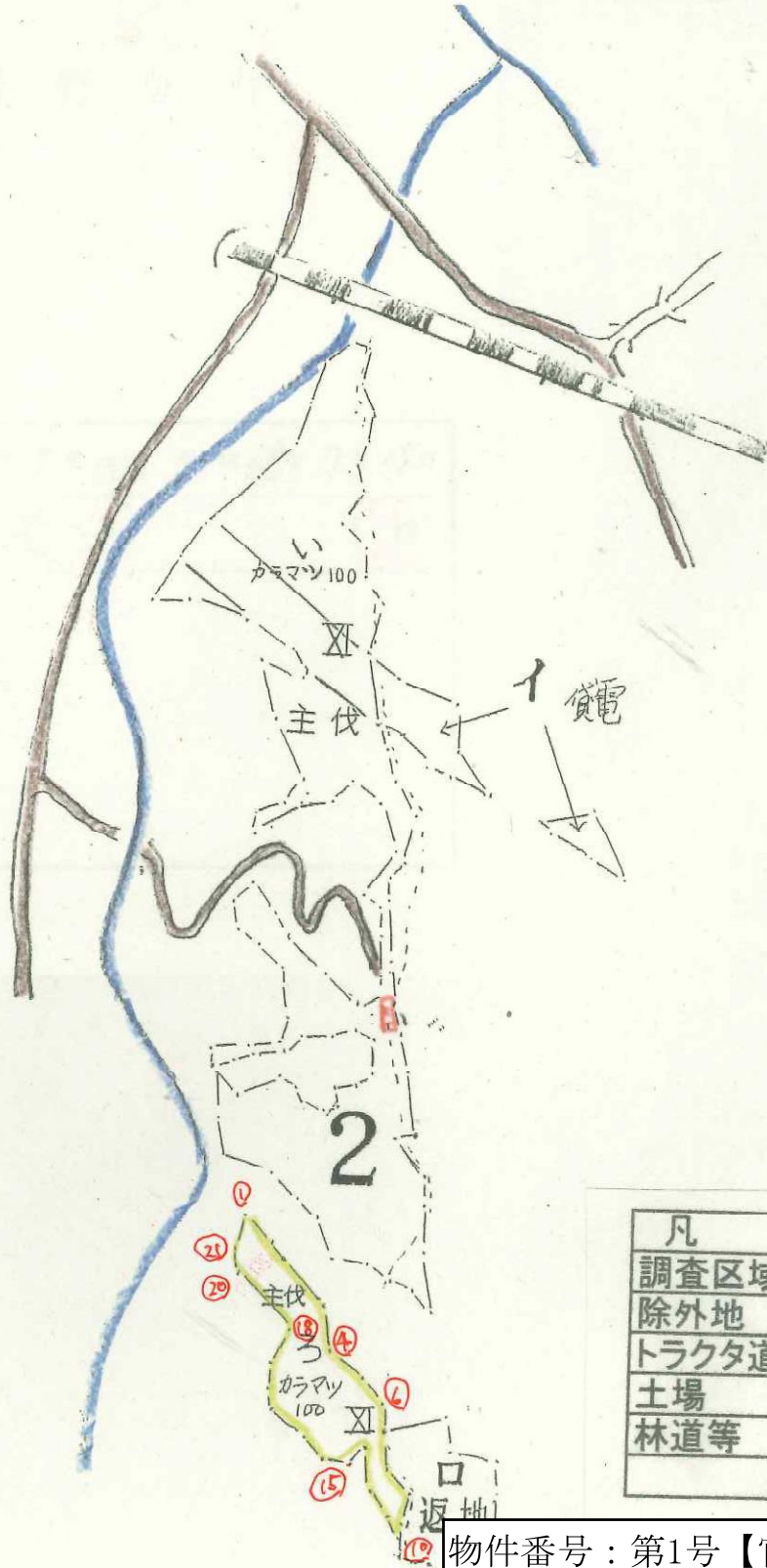
2い林小班

令和8年度 第2回

立木資格付一般競争入札物件所在位置図

(縮尺1/5,000)

面積 0.87 HA S = 1/5,000



物件番号：第1号【官行造林：皆伐】

所在地：青森県今別町

今別町官行造林地

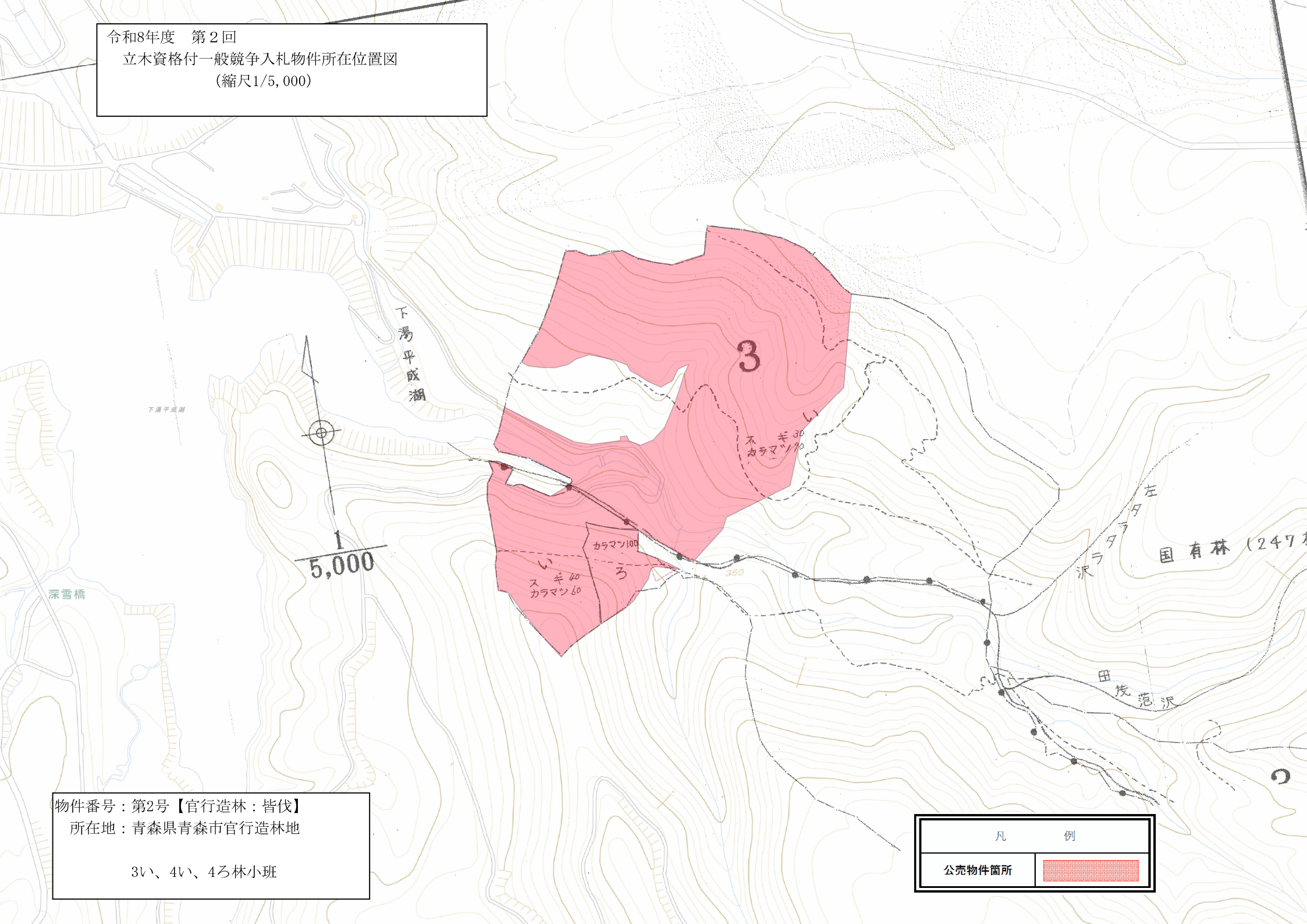
2ろ林小班

(別紙)
 物件番号 2号
 国有林名 青森市荒川官行
 林小班 3い、4い、ろ
 面積 18.92 ha

樹種径級別本数及び材積

樹種 平均 (径級/樹 高) 径級	スギ(一般材)		スギ(低質材)		ヒバ		ヒバNA		カラマツ		カラマツNA		アカマツ		アカマツNA		クロマツ		他L(一般材)		他L(低質材)		計	
	28cm (本)	16m (m ³)	16cm (本)	11m (m ³)					28cm (本)	19m (m ³)	20cm (本)	15m (m ³)	32cm (本)	23m (m ³)							20cm (本)	14m (m ³)		
10cm以下										15	0.62										463	13.13	478	13.75
12cm			15	0.93						46	2.78										545	29.38	606	33.09
14cm			62	4.94					46	4.79	189	19.35									622	52.57	919	81.65
16cm			31	3.40					154	22.41	173	22.81									1044	130.66	1,402	179.28
18cm									201	38.93	216	42.18									966	156.90	1,383	238.01
20cm	15	3.09	15	3.40					435	111.55	190	48.18									872	183.03	1,527	349.25
22cm	15	4.48							371	122.52	171	56.02									889	227.90	1,446	410.92
24cm	155	53.00	15	5.25					465	180.74	62	24.41									728	230.76	1,425	494.16
26cm	46	18.54							664	322.60	110	52.13									651	244.56	1,471	637.83
28cm	77	35.54							571	323.70	49	26.47									343	154.12	1,040	539.83
30cm	31	18.23							417	281.80	65	39.07									252	131.29	765	470.39
32cm	46	29.05							418	325.15			15	13.60							249	152.24	728	520.04
34cm	61	44.34							403	360.44	31	28.12									127	88.20	622	521.10
36cm	15	12.21							202	201.55											63	48.32	280	262.08
38cm									111	121.95											31	24.26	142	146.21
40cm	32	36.26							62	86.52													94	122.78
42cm									15	23.64											32	37.32	47	60.96
44cm									15	24.87											31	39.09	46	63.96
46cm	15	21.63							45	82.70											15	16.69	75	121.02
48cm									15	29.03													15	29.03
50cm									46	97.92													46	97.92
52cm																					15	24.47	15	24.47
54cm																								
56cm																								
58cm																								
60cm以上																								
計	508	276.37	138	17.92					4,656	2,762.81	1,317	362.14	15	13.60							7,938	1,984.89	14,572	5,417.73

令和8年度 第2回
立木資格付一般競争入札物件所在位置図
(縮尺1/5,000)



物件番号：第2号【官行造林：皆伐】
所在地：青森県青森市官行造林地

3い、4い、4ろ林小班

凡 例	
公売物件箇所	

(別紙)
 物件番号 3号
 国有林名 青森市高田官行
 林小班 11い、ろ、は、に、ほ、へ
 面積 25.19 ha

樹種径級別本数及び材積

樹種 平均 (径級/樹 高) 径級	スギ(一般材)		スギ(低質材)		ヒバ		ヒバNA		カラマツ		カラマツNA		アカマツ		アカマツNA		クロマツ		他L(一般材)		他L(低質材)		計	
	36cm	20m	14cm	7m					30cm	21m	20cm	17m							26cm	16m	18cm	15m		
	(本)	(m ³)	(本)	(m ³)	(本)	(m ³)	(本)	(m ³)	(本)	(m ³)	(本)	(m ³)	(本)	(m ³)	(本)	(m ³)	(本)	(m ³)	(本)	(m ³)	(本)	(m ³)	(本)	(m ³)
10cm以下			223	3.03																	1064	34.40	1,287	37.43
12cm			259	12.44					16	1.47											1224	82.78	1,499	96.69
14cm			125	6.25					33	4.07	84	9.04									1667	160.71	1,909	180.07
16cm			72	5.41					130	20.16	192	31.39									1951	266.51	2,345	323.47
18cm	77	12.17	109	11.60					83	18.31	219	46.40									2011	346.91	2,499	435.39
20cm	115	28.42	45	6.66					190	50.67	156	42.89									1467	337.34	1,973	465.98
22cm	67	21.50	28	5.91					405	136.28	80	27.94							57	16.31	778	225.65	1,415	433.59
24cm	40	15.13	28	7.38					349	151.42	16	6.52						304	97.13	1040	364.36	1,777	641.94	
26cm	62	27.09							235	122.47	73	32.25						76	29.02	810	331.34	1,256	542.17	
28cm	32	16.30	12	6.10					403	246.00								57	27.32	471	226.97	975	522.69	
30cm	90	63.81	18	12.38					349	242.76								38	19.73	499	282.22	994	620.90	
32cm	93	64.34	12	6.70					297	246.56											197	124.46	599	442.06
34cm	204	164.78							304	285.42											154	108.11	662	558.31
36cm	115	106.67							158	164.68	14	15.34						16	14.17	81	59.59	384	360.45	
38cm	92	107.07							163	189.63											46	42.60	301	339.30
40cm	129	160.80							130	174.84											35	35.60	294	371.24
42cm	117	164.49							128	194.65											32	35.30	277	394.44
44cm	64	100.95							32	50.65								19	18.97	14	13.21	129	183.78	
46cm	73	121.54							81	140.04											16	23.20	170	284.78
48cm	70	126.94																					70	126.94
50cm	68	134.17							64	141.38													132	275.55
52cm	48	106.23																			16	33.92	64	140.15
54cm	44	94.36																					44	94.36
56cm	16	36.49																					16	36.49
58cm	28	72.86																					28	72.86
60cm以上																								
計	1,644	1,746.11	931	83.86					3,550	2,581.46	834	211.77							567	222.65	13,573	3,135.18	21,099	7,981.03

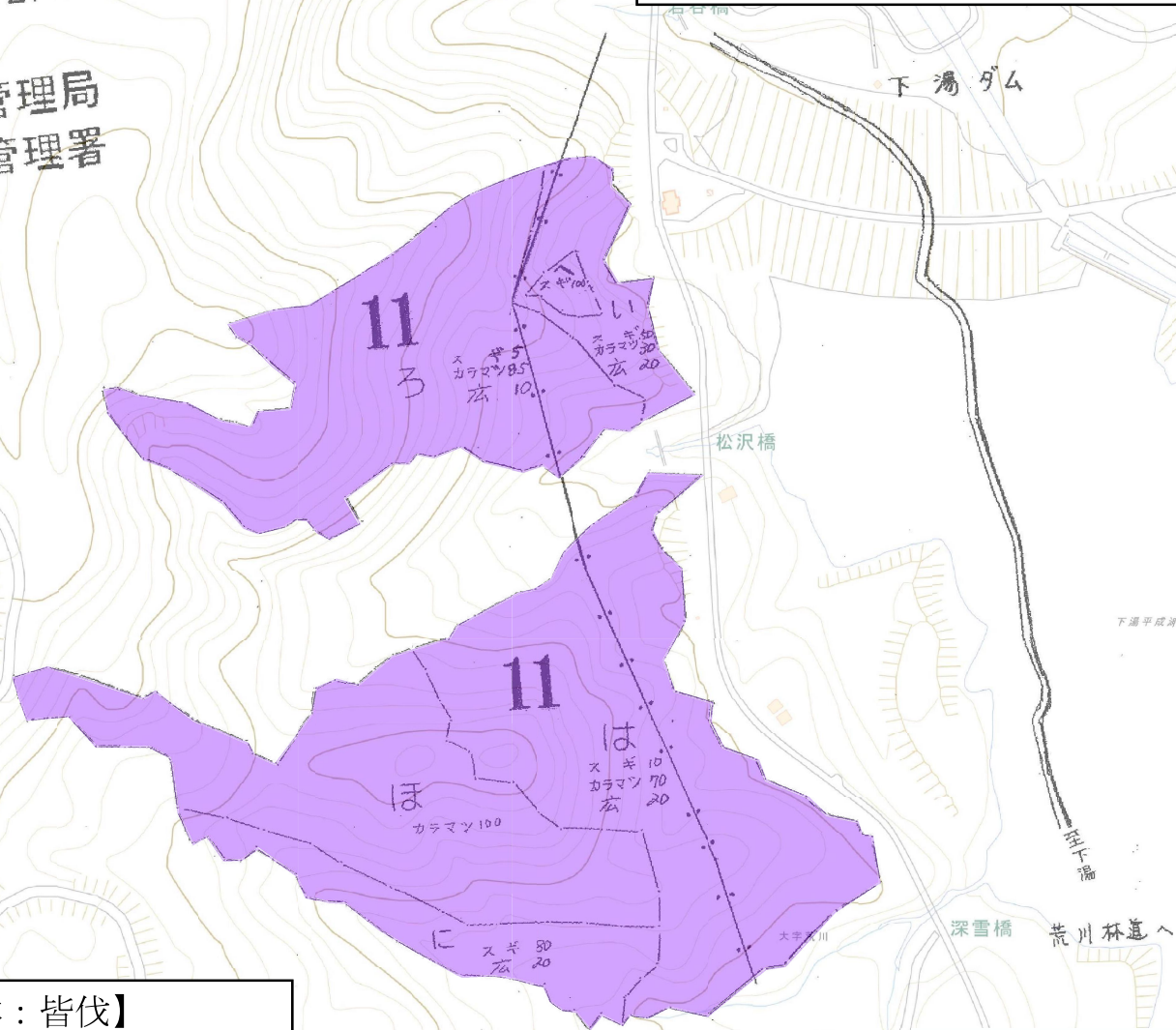
令和8年度 第2回

立木資格付一般競争入札物件所在位置図

(縮尺1/5,000)

年度 第12次樹立
計画面積: 27.59ha

北森林管理局
森森林管理署



物件番号: 第3号【官行造林: 皆伐】

所在地: 青森県青森市官行造林地

11い、11ろ、11は、11に、11ほ

11〜林小班

凡 例

公売物件箇所



公 売 物 件 明 細 書 (立 木)

物件番号	4号	特約条項及び特記事項	主要樹種径級別本数及び総材積、平均径級													
物件所在地	前田山国有林 27と林小班	・本物件は分取造林契約に基づく分取木であるため、売買代金の納入については、官収分は国が発行する納入告知書によることとし、民収分は契約締結の日から起算して20日以内に買受者が納入することになります。(民収分延納不可) 分取権者：前田林構部分林組合長 分取割合：官収分 2割 民収分 8割	樹種	種類	一般材 低質材 別	径 級 別 本 数						計		平均		
						10cm 以下	12cm ～20	22 ～30	32 ～40	42 ～50	52 ～60	62上	本数 (本)	材積 (m3)	径級 (cm)	樹高 (m)
調査方法	標準地調査		スギ	生立木	一般材		315	2,459	1,143	151	13		4,081	2,096.25	28	15
伐採方法	皆伐		ヒノキ	生立木	一般材			26					26	7.02	22	14
面積 (ha)	5.90		ヒバ	生立木	一般材		240	314	76				630	182.49	24	12
林齢 (年)	57	・本物件は特定盛土等規制区域であることから、宅地造成及び特定盛土等規制法(以下「盛土規制法」という。)を遵守すること。 入札公告時に盛土規制法の規制区域ではない箇所においても、着手時に規制区域に該当する場合があることから、確認のうえ盛土規制法を遵守すること。	アカマツ	生立木	一般材		26	191	89	13			319	167.28	30	16
搬出期間 (ヶ月)	36		スギ(外)	生立木	低質材	38	1,054	264						1,356	186.74	18
契約関係	分取造林	・本物件の契約締結後速やかに、地方自治体及び地元住民へ事業説明を行い、必要に応じて調整を図ってください。	ヒバNA	生立木	低質材	126	1,117	201					1,444	162.14	16	9
民収分納入方法	振り込み		アカマツNA	生立木	低質材		313	188	13					514	105.05	20
標準地面積 (ha)	0.47	・本物件周辺は保安林となっています。保安林内での伐採に関しては、伐採協議の為作業着手前に作業仕組書の提出が必要となり、諸手続に4週間程度の期間を要しますので注意してください。 ・本物件の作業に起因して発生する支障木に関しては、立木補償をしていただきます。 ・本物件は一部民有地と接している為、誤伐等に注意してください。														
毎木法区域面積	—															
標準地法区域面積	5.90															
法令制限、その他留意事項																
保安林	—															
自然公園	—															
砂防指定	—															
車両制限	—															
通行制限	—															
			他L(外)	生立木	低質材		628	101	13	13			755	94.51	18	9
			L計				628	101	13	13			755	94.51		
			合計				164	3,693	3,744	1,334	177	13	9,125	3,001.48		

(別紙)
 物件番号 4号
 国有林名 前田山
 林小班 27と
 面積 5.9 ha

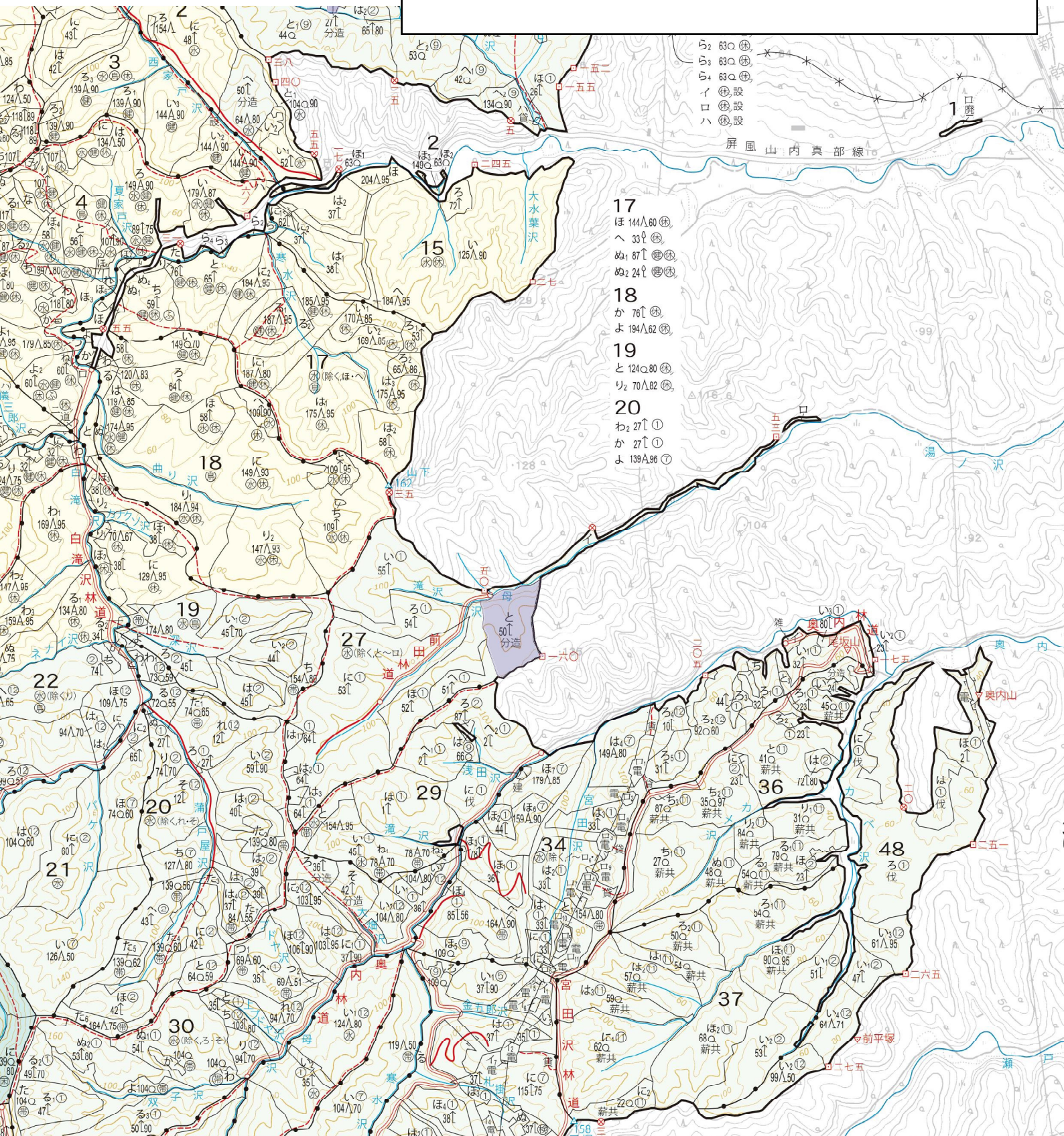
樹種径級別本数及び材積

樹種 平均 (径級/樹 高) 径級	スギ(一般材)		スギ(低質材)		ヒバ		ヒバNA		カラマツ		カラマツNA		アカマツ		アカマツNA		クロマツ		他L(一般材)		他L(低質材)		計				
	28cm	15m	18cm	10m	24cm	12m	16cm	9m					30cm	16m	20cm	12m					18cm	9m					
	(本)	(m³)	(本)	(m³)	(本)	(m³)	(本)	(m³)	(本)	(m³)	(本)	(m³)	(本)	(m³)	(本)	(m³)	(本)	(m³)	(本)	(m³)	(本)	(m³)	(本)	(m³)			
10cm以下			38	1			126	3.77															164	4.77			
12cm			201	9.41			238	10.79							25	1.26							50	1.88	514	23.34	
14cm	25	2.01	251	18.45			326	22.46							50	3.77							151	8.79	803	55.48	
16cm	13	1.38	251	27.11	38	3.77	251	24.47					13	1.63	50	5.52							176	14.06	792	77.94	
18cm	88	13.43	188	26.61	63	8.54	126	15.44							163	25.23							188	21.21	816	110.46	
20cm	189	37.65	163	31.12	139	24.97	176	30.87					13	2.38	25	5.40							63	8.28	768	140.67	
22cm	389	95.00	163	39.78	113	25.85	100	20.83					13	2.89	88	22.46							50	10.29	942	224.12	
24cm	489	144.08	63	20.21	88	25.11	38	10.29					13	4.14	50	15.69							25	5.02	766	224.54	
26cm	577	210.47	25	8.66	25	9.29	13	4.14					63	25.60	50	18.32							13	2.89	766	279.37	
28cm	452	197.16	13	4.39	63	25.85	50	19.08					51	23.59											629	270.07	
30cm	552	295.80			25	11.80							51	27.23									13	4.14	641	338.97	
32cm	390	236.32			38	21.08							26	15.82	13	7.40							13	4.14	480	284.76	
34cm	238	166.04			25	16.82							25	16.94											288	199.80	
36cm	264	216.49			13	9.41							13	9.66											290	235.56	
38cm	151	142.07											25	23.34											176	165.41	
40cm	100	108.31																							100	108.31	
42cm	75	94.50											13	14.06											88	108.56	
44cm	38	50.83																							38	50.83	
46cm	38	56.60																							38	56.60	
48cm																											
50cm																								13	13.81	13	13.81
52cm																											
54cm																											
56cm	13	28.11																							13	28.11	
58cm																											
60cm以上																											
計	4,081	2,096.25	1,356	186.74	630	182.49	1,444	162.14					319	167.28	514	105.05							755	94.51	9,125	3,001.48	

令和8年度 第2回

立木資格付一般競争入札物件所在位置図

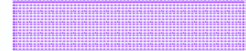
(縮尺1/20,000)



物件番号：第4号【分収造林：皆伐】

所在地：青森県青森市
前田山国有林
27と林小班

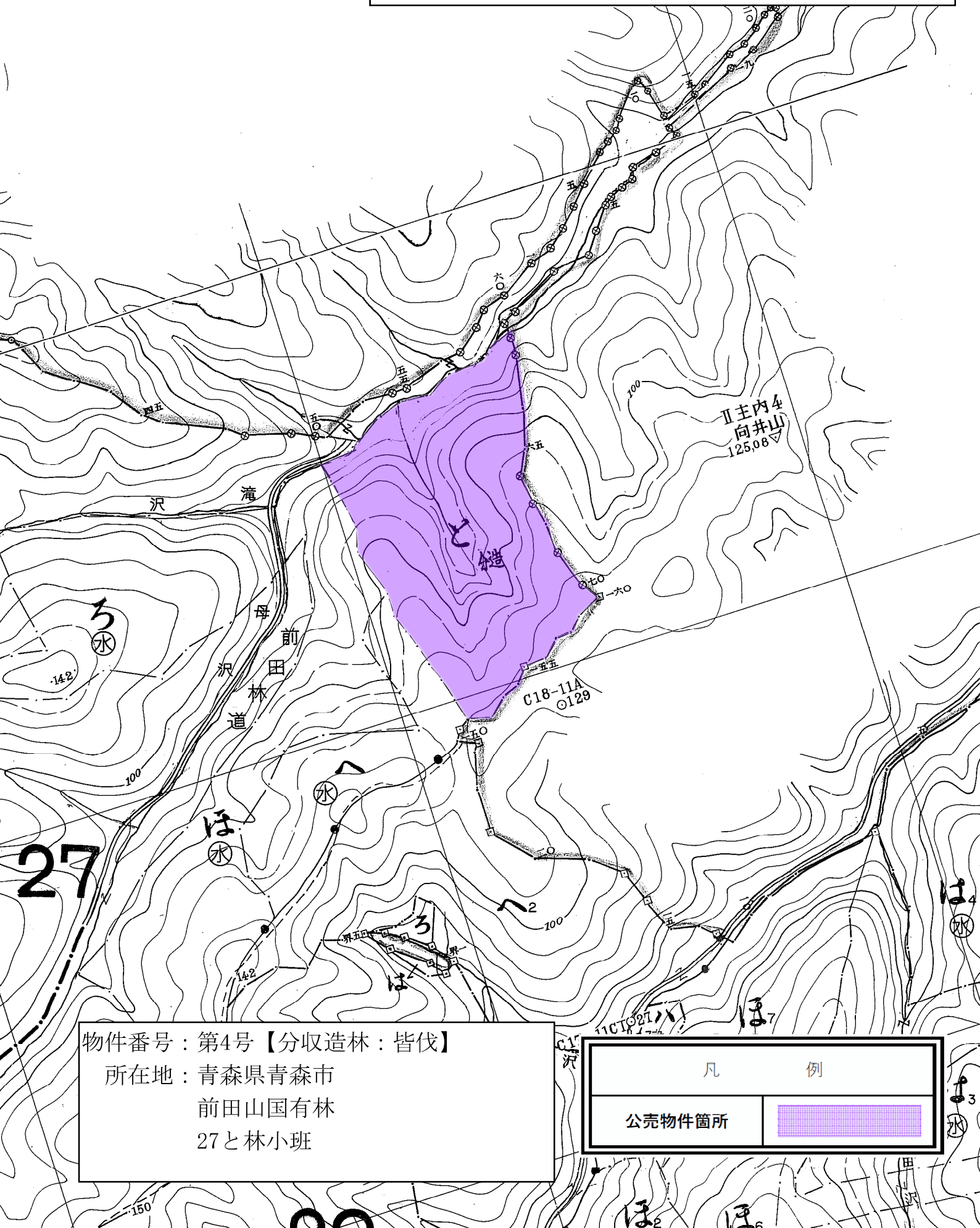
公売物件箇所



令和8年度 第2回

立木資格付一般競争入札物件所在位置図

(縮尺1/5,000)



物件番号：第4号【分収造林：皆伐】

所在地：青森県青森市
前田山国有林
27と林小班

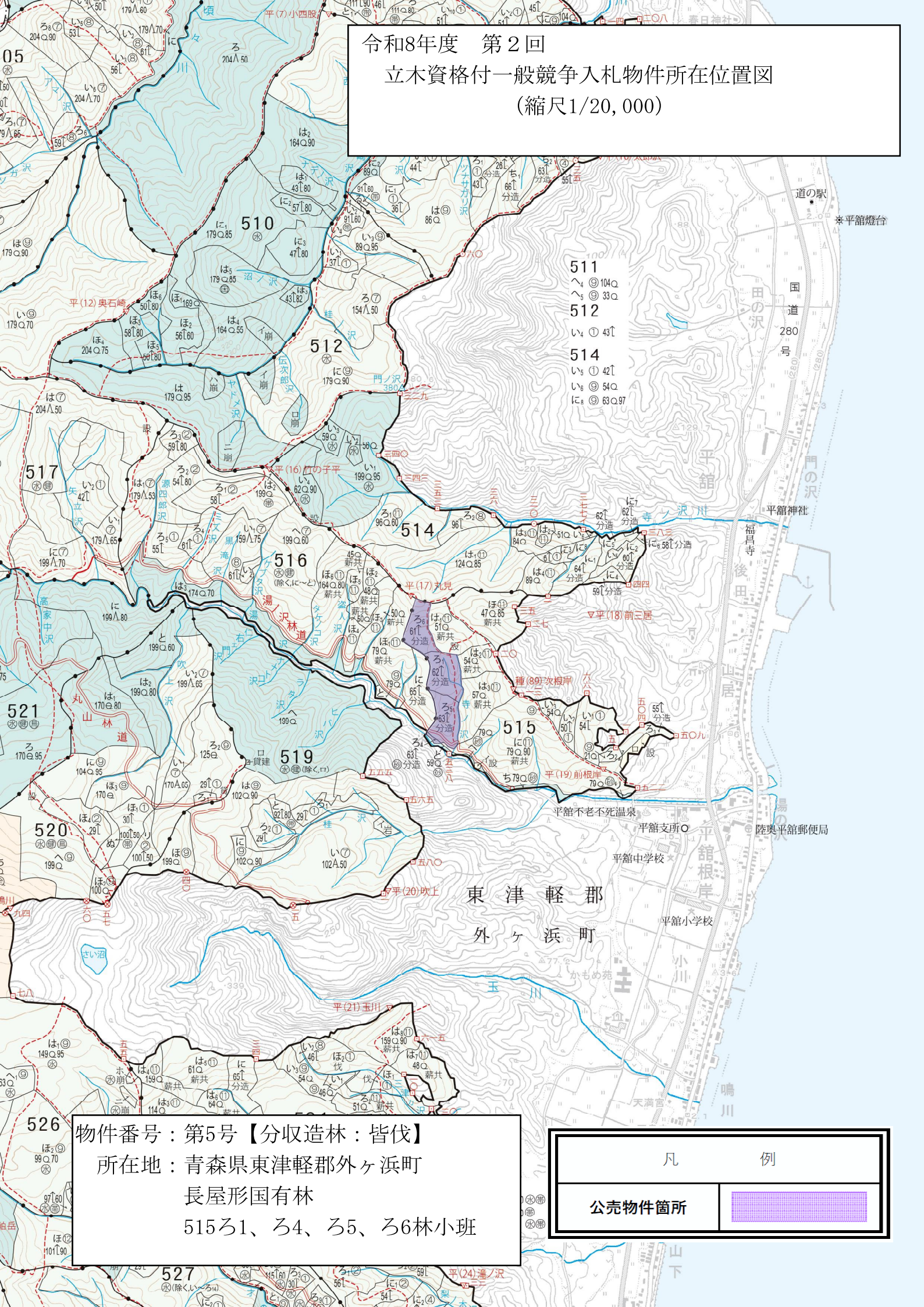
凡 例	
公売物件箇所	

(別紙)
 物件番号 5号
 国有林名 長屋形
 林小班 515ろ1、ろ4、ろ5、ろ6
 面積 7.54 ha

樹種径級別本数及び材積

樹種 平均 (径級/樹 高) 径級	スギ(一般材)		スギ(低質材)		ヒバ		ヒバNA		カラマツ		カラマツNA		アカマツ		アカマツNA		クロマツ		他L(一般材)		他L(低質材)		計		
	36cm	22m	30cm	17m			4cm	4m											32cm	15m	16cm	15m			
	(本)	(m³)	(本)	(m³)	(本)	(m³)	(本)	(m³)	(本)	(m³)	(本)	(m³)	(本)	(m³)	(本)	(m³)	(本)	(m³)	(本)	(m³)	(本)	(m³)	(本)	(m³)	
10cm以下			64	0.42			43	0.16													111	0.84	218	1.42	
12cm																									
14cm	32	1.44																					32	1.44	
16cm																					2	0.18	2	0.18	
18cm	64	10.71																			1	0.10	65	10.81	
20cm	130	30.61	1	0.25																			131	30.86	
22cm	194	60.96	1	0.29																	35	11.73	230	72.98	
24cm	152	56.77	20	4.63																	18	8.81	190	70.21	
26cm	176	96.25	2	0.78																			178	97.03	
28cm	285	179.12	2	0.98																	16	9.11	303	189.21	
30cm	253	203.23	14	13.05																1	0.39		268	216.67	
32cm	248	201.30	34	31.96																	34	29.40	316	262.66	
34cm	352	354.09	19	18.55																1	0.66		372	373.30	
36cm	342	387.31	1	0.84																		18	19.77	361	407.92
38cm	147	190.76	14	19.07																			161	209.83	
40cm	293	412.25																					293	412.25	
42cm	264	399.24	17	26.72																			281	425.96	
44cm	251	431.15																					251	431.15	
46cm	202	365.53	1	1.40																			203	366.93	
48cm	135	269.40																					135	269.40	
50cm	147	301.17																					147	301.17	
52cm	86	197.04																					86	197.04	
54cm	64	162.82	16	33.74																			80	196.56	
56cm	32	71.64																					32	71.64	
58cm																									
60cm以上	94	276.96	16	60.44																			110	337.40	
計	3,943	4,659.75	222	213.12			43	0.16											2	1.05	235	79.94	4,445	4,954.02	

令和8年度 第2回
立木資格付一般競争入札物件所在位置図
(縮尺1/20,000)



- 511
へ④ 104Q
へ⑤ 33Q
- 512
い④ 43↑
- 514
い⑤ 42↑
い⑥ 54Q
に⑥ 63Q.97

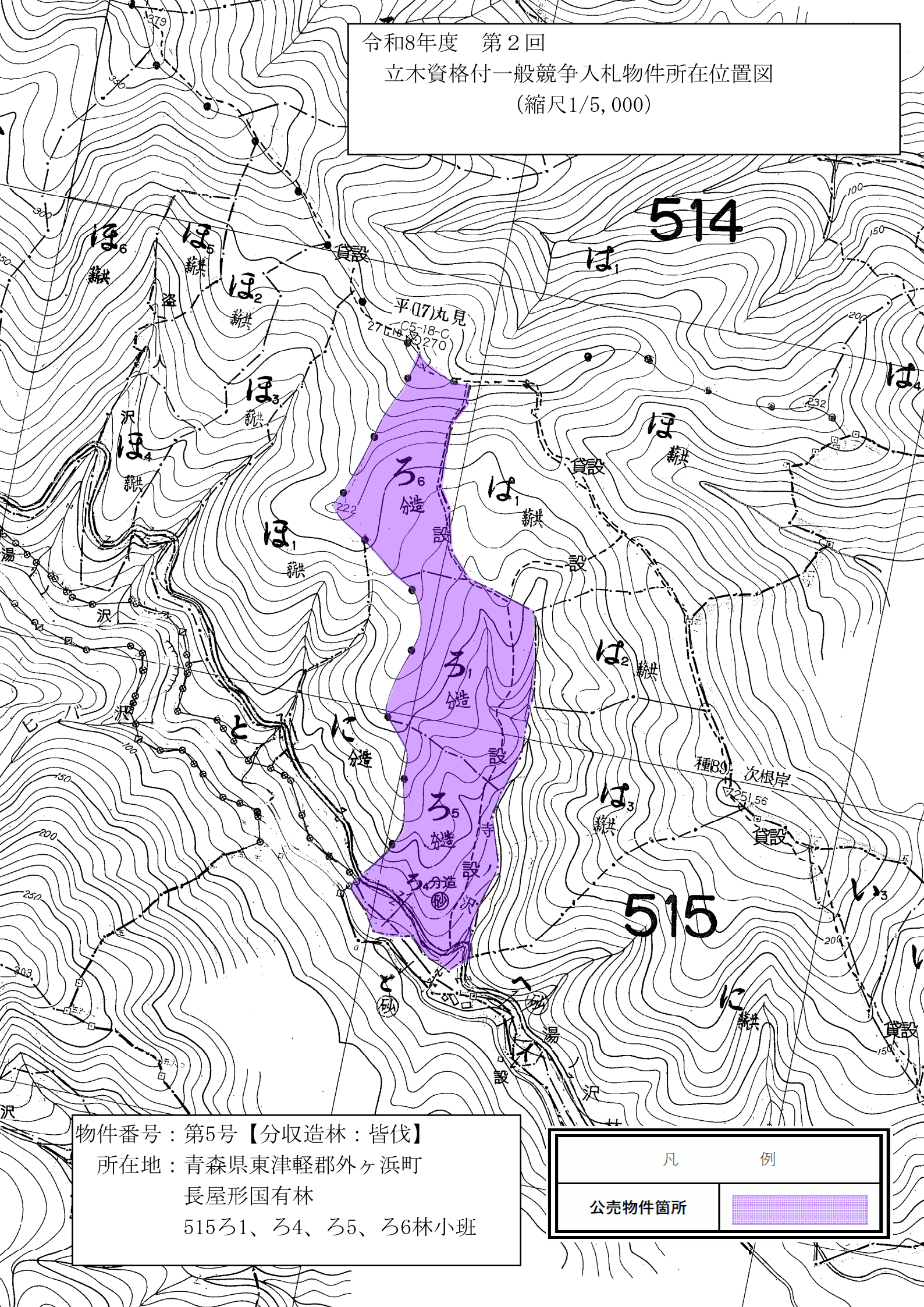
物件番号：第5号【分収造林：皆伐】
所在地：青森県東津軽郡外ヶ浜町
長屋形国有林
515ろ1、ろ4、ろ5、ろ6林小班

凡 例	
公売物件箇所	

令和8年度 第2回

立木資格付一般競争入札物件所在位置図

(縮尺1/5,000)



物件番号：第5号【分収造林：皆伐】
所在地：青森県東津軽郡外ヶ浜町
長屋形国有林
515ろ1、ろ4、ろ5、ろ6林小班

凡 例	
公売物件箇所	