

(別紙)
 物件番号 5-12号
 国有林名 蓬田山
 林小班 742ち、リ
 面積 3.9 ha

樹種径級別本数及び材積

樹種 平均 (径級/樹 高)	スギ(一般材)		スギ(低質材)		ヒバ		ヒバNA		カラマツ		カラマツNA		アカマツ		アカマツNA		クロマツ		他L(一般材)		他L(低質材)		計	
	26cm	17m	8cm	7m	18cm	12m	10cm	6m													8cm	7m		
径級	(本)	(m)	(本)	(m)	(本)	(m)	(本)	(m)	(本)	(m)	(本)	(m)	(本)	(m)	(本)	(m)	(本)	(m)	(本)	(m)	(本)	(m)	(本)	(m)
10cm以下			156	3.70			89	1.83													676	7.54	921	13.07
12cm	173	10.77					56	2.42													86	4.31	315	17.50
14cm	119	10.23					33	2.34													36	2.73	188	15.30
16cm	278	34.89																			36	4.01	314	38.90
18cm	264	46.19			17	2.67																	281	48.86
20cm	409	85.94																					409	85.94
22cm	487	138.19																					487	138.19
24cm	665	249.70																					665	249.70
26cm	515	239.06																					515	239.06
28cm	392	226.64																					392	226.64
30cm	287	192.31																					287	192.31
32cm	227	199.33																					227	199.33
34cm	177	188.69																					177	188.69
36cm	147	162.69																					147	162.69
38cm	208	291.21																					208	291.21
40cm	89	130.65																					89	130.65
42cm	67	115.83																					67	115.83
44cm	33	64.76																					33	64.76
46cm	50	99.30																					50	99.30
48cm																								
50cm	17	36.88																					17	36.88
52cm																								
54cm																								
56cm																								
58cm	17	52.57																					17	52.57
60cm以上																								
計	4,621	2,575.83	156	3.70	17	2.67	178	6.59													834	18.59	5,806	2,607.38

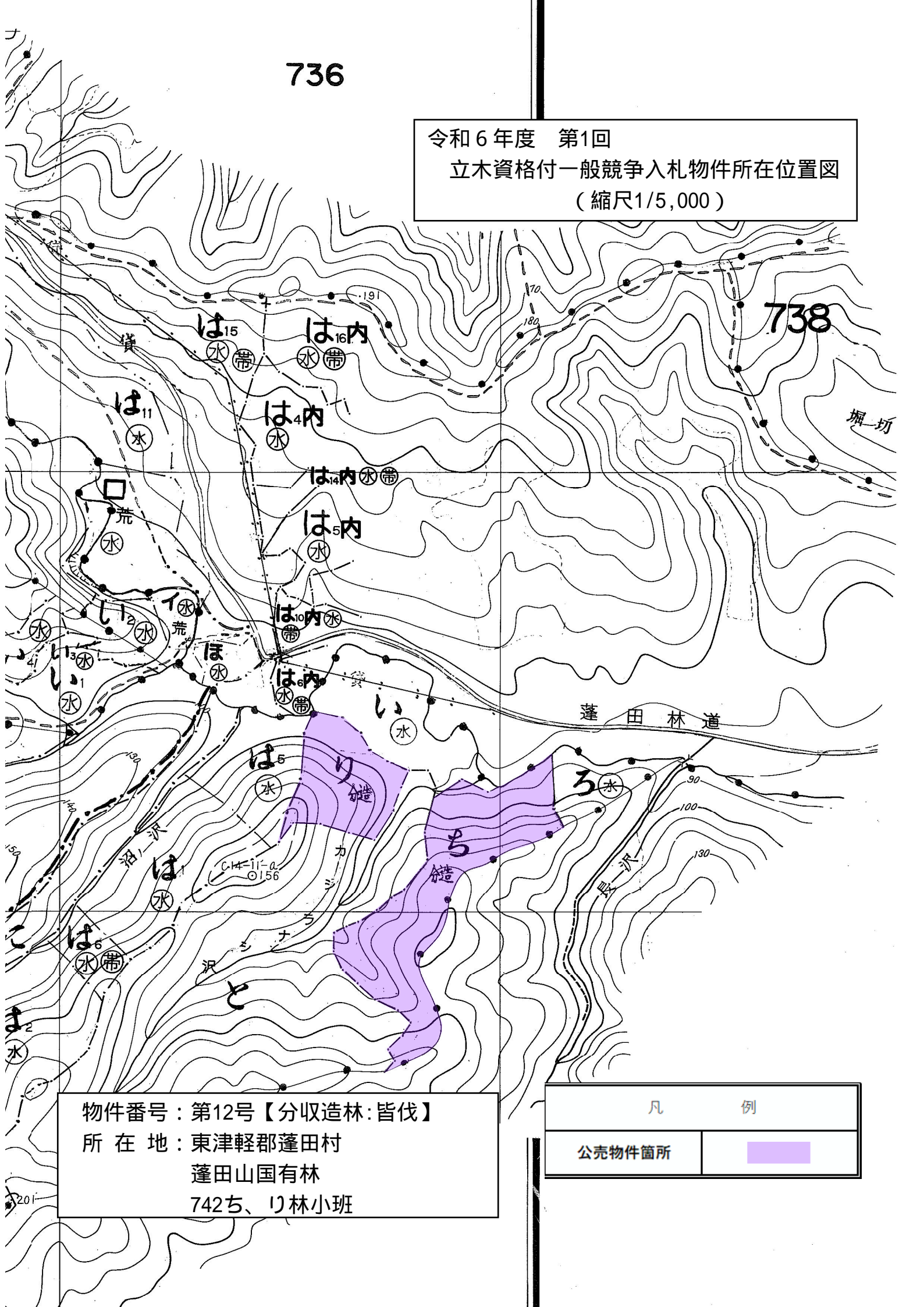
令和6年度 第1回
立木資格付一般競争入札物件所在位置図
(縮尺1/20,000)



物件番号: 第12号【分収造林: 皆伐】
所在地: 東津軽郡蓬田村
蓬田山国有林
742ち、り林小班

凡 例	
公売物件箇所	

令和6年度 第1回
立木資格付一般競争入札物件所在位置図
(縮尺1/5,000)



切畑

蓬田林道

ろ

ち

り

と

ま

こ

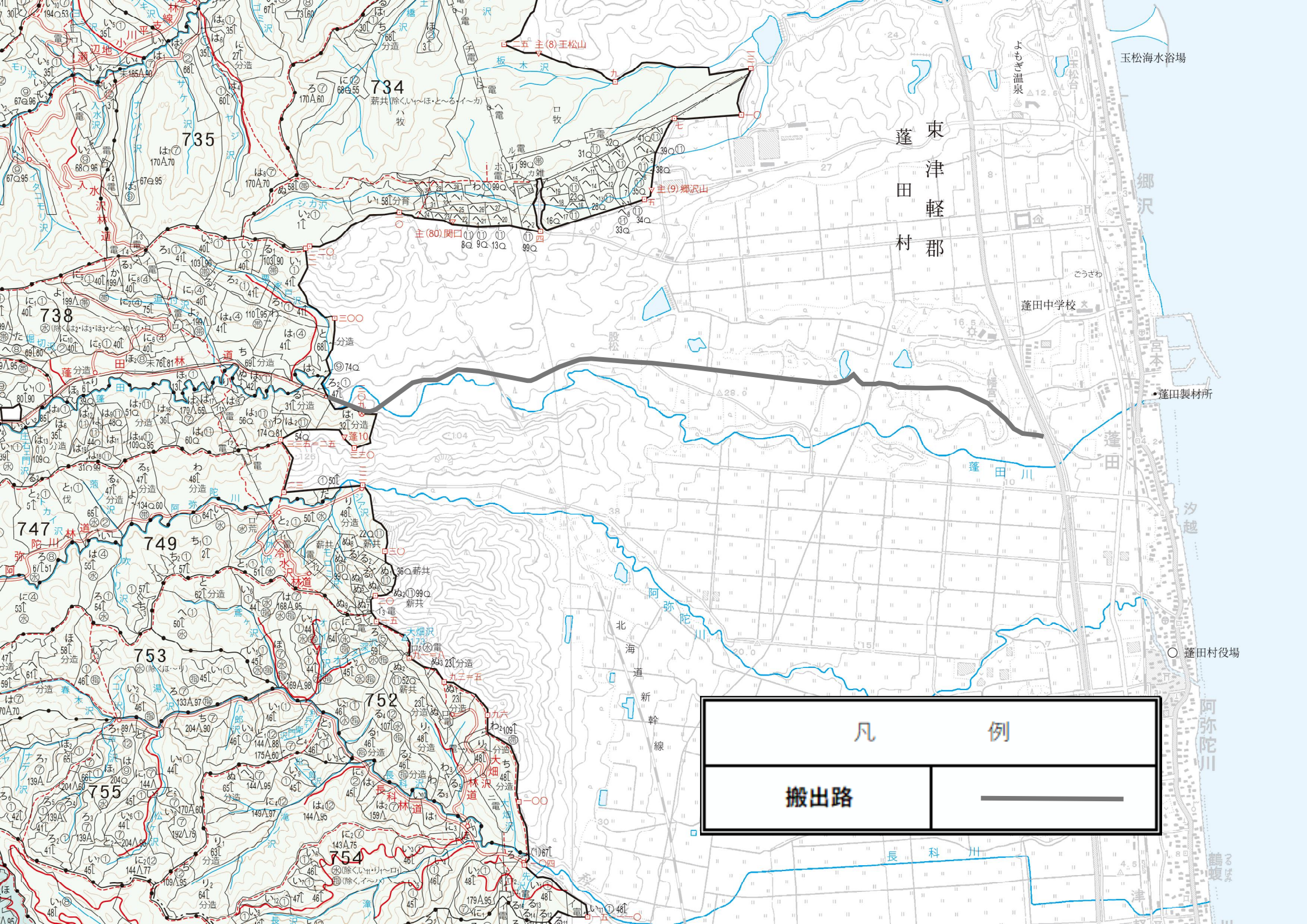
い

は

は

物件番号：第12号【分収造林：皆伐】
所在地：東津軽郡蓬田村
蓬田山国有林
742ち、り林小班

凡 例	
公売物件箇所	



東津軽
蓬田村郡

蓬田中学校

玉松海水浴場

郷沢

蓬田製材所

沟越

蓬田村役場

阿弥陀川

鶴畑

凡 例	
搬出路	—————

公 売 物 件 明 細 書 (立 木)

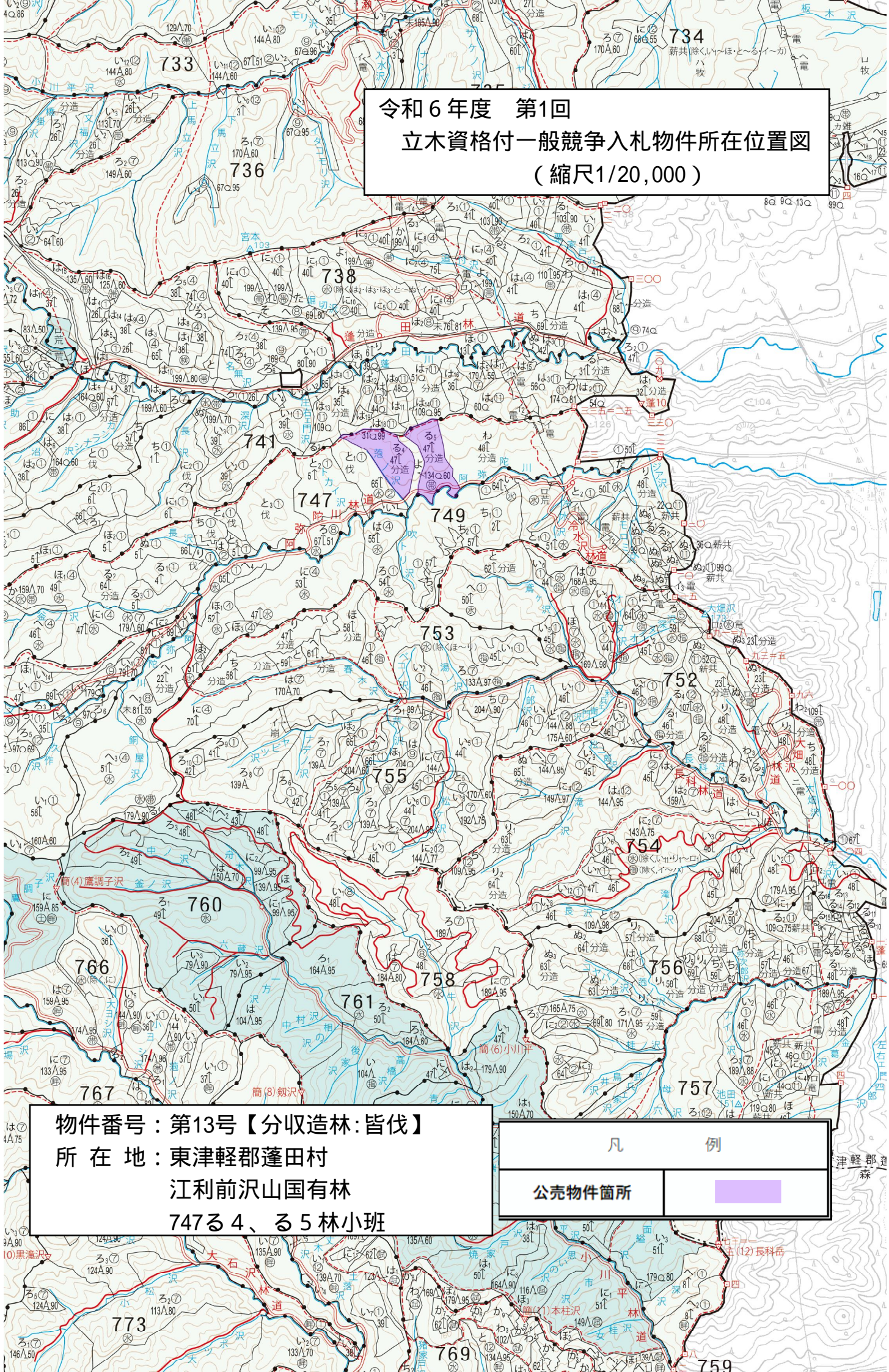
物件番号	5-13号	特約条項及び特記事項	主要樹種径級別本数及び総材積、平均径級														
物件所在地	江利前沢山国有林 747る4、る5林 小班	<p>・本物件は分収造林契約に基づく分収木であるため、売買代金の納入については、官収分は国が発行する納入告知書によることとし、民収分は買受者が分収権者に直接期日までに納入することになります。(民収分延納不可)</p> <p style="text-align: center;">分収権者：蓬田村長 分収割合：官収分 2割 民収分 8割</p> <p>・本物件は他分収造林と接しているため、作業前に区域を十分確認し、誤伐等生じないように注意してください。</p> <p>・本物件の搬出路である阿弥陀川林道は、令和6年8月～12月にかけて、東北電力ネットワーク株式会社(東光電気工事(株))の事業により、工事作業車両等の往来があることが想定される為、通行に関して調整を図る必要があります。</p> <p>・蓬田村道に関する通行制限等 (1)蓬田地域病害虫防除実施協議会によるヘリコプターでの農業散布期間中(例年8月上旬と中旬の午前中の計2回)、本物件所在場所から国道280号線までの村道等(以下村道という)に立ち入ることはできなくなります(午後は通行可)。 (2)村道沿線は農地となっており、特に農繁期には営農活動のための農業関係者等の村道の利用頻度が高くなることから、本物件の売買契約締結後、速やかに事業計画を阿弥陀川自治会長及び阿弥陀川農事振興組合長へ説明し、立木買受人と農業関係者等の双方の作業が円滑に進むよう村道の利用時期や方法等(村道敷地外への土砂の流出防止や損傷した場合の補修などを含む。)について調整を図ってください。 (3)5月中旬～6月中旬、9月1日～11月1日は農繁期であるため、農道と町道の通行は避けてほしい旨、阿弥陀川自治会長及び阿弥陀川農事振興組合長より申し出がありましたので、上記外の期間で事業を行って頂くようお願いいたします。 (4)蓬田小学校の前(別添図面参照)は通学路となっているため、軽自動車及び普通乗用車を除く車両は通行しないよう地域より要請がありましたので留意してください。</p> <p>・本物件の搬出に伴い発生する支障木がある場合、立木補償を行っていただきますので留意してください。</p>	樹種	種類	一般材 低質材 別	径 級 別 本 数					計		平均				
						10cm 以下	12cm ～20	22 ～30	32 ～40	42 ～50	52 ～60	62上	本数 (本)	材積 (m3)	径級 (cm)	樹高 (m)	
調査方法	標準地調査			スギ	生立木	一般材		2,787	3,991	1,892	224	18		8,912	4,553.61	26	18
伐採方法	皆伐			ヒバ	生立木	一般材		59						59	7.63	16	11
面積(ha)	8.13			スギ(外)	生立木	低質材	795							795	19.43	8	7
林齢(年)	52			ヒバNA	生立木	低質材	489	39						528	8.38	6	6
搬出期間(ヶ月)	36																
契約関係	分収造林																
民収分納入方法	振り込み																
標準地面積(ha)	8.13																
毎木法区域面積	—																
標準地法区域面積	0.2264																
法令制限、その他留意事項																	
保安林	—																
自然公園	—																
砂防指定	—																
車両制限	—																
通行制限	村道の利用に関する関係者との調整		N計			1,284	2,885	3,991	1,892	224	18		10,294	4,589.05			
			他L	生立木	一般材			80					80	34.84	26	19	
			他L(外)	生立木	低質材	1,603	636						2,239	87.35	8	9	
			L計			1,603	636	80					2,319	122.19			
			合計			2,887	3,521	4,071	1,892	224	18		12,613	4,711.24			

(別紙)
 物件番号 5-13号
 国有林名 江利前沢山
 林小班 747る4、る5
 面積 8.13 ha

樹種径級別本数及び材積

樹種 平均 (径級/樹 高)	スギ(一般材)		スギ(低質材)		ヒバ		ヒバNA		カラマツ		カラマツNA		アカマツ		アカマツNA		クロマツ		他L(一般材)		他L(低質材)		計	
	26cm	18m	8cm	7m	16cm	11m	6cm	6m											26cm	19m	8cm	9m		
径級	(本)	(m ³)	(本)	(m ³)	(本)	(m ³)	(本)	(m ³)	(本)	(m ³)	(本)	(m ³)	(本)	(m ³)	(本)	(m ³)	(本)	(m ³)	(本)	(m ³)	(本)	(m ³)	(本)	(m ³)
10cm以下			795	19.43			489	6.03													1603	27.56	2,887	53.02
12cm	249	14.96					39	2.35													269	17.02	557	34.33
14cm	270	24.07			20	1.76															157	13.70	447	39.53
16cm	728	100.39																			132	13.42	860	113.81
18cm	648	132.93			39	5.87															39	6.65	726	145.45
20cm	892	243.98																			39	9.00	931	252.98
22cm	818	261.07																					818	261.07
24cm	825	323.41																40	16.44				865	339.85
26cm	931	433.11																					931	433.11
28cm	793	453.27																40	18.40				833	471.67
30cm	624	412.35																					624	412.35
32cm	673	506.65																					673	506.65
34cm	504	444.53																					504	444.53
36cm	320	323.42																					320	323.42
38cm	282	332.34																					282	332.34
40cm	113	149.05																					113	149.05
42cm	131	197.28																					131	197.28
44cm	54	81.22																					54	81.22
46cm	39	80.24																					39	80.24
48cm																								
50cm																								
52cm	18	39.34																					18	39.34
54cm																								
56cm																								
58cm																								
60cm以上																								
計	8,912	4,553.61	795	19.43	59	7.63	528	8.38										80	34.84	2,239	87.35	12,613	4,711.24	

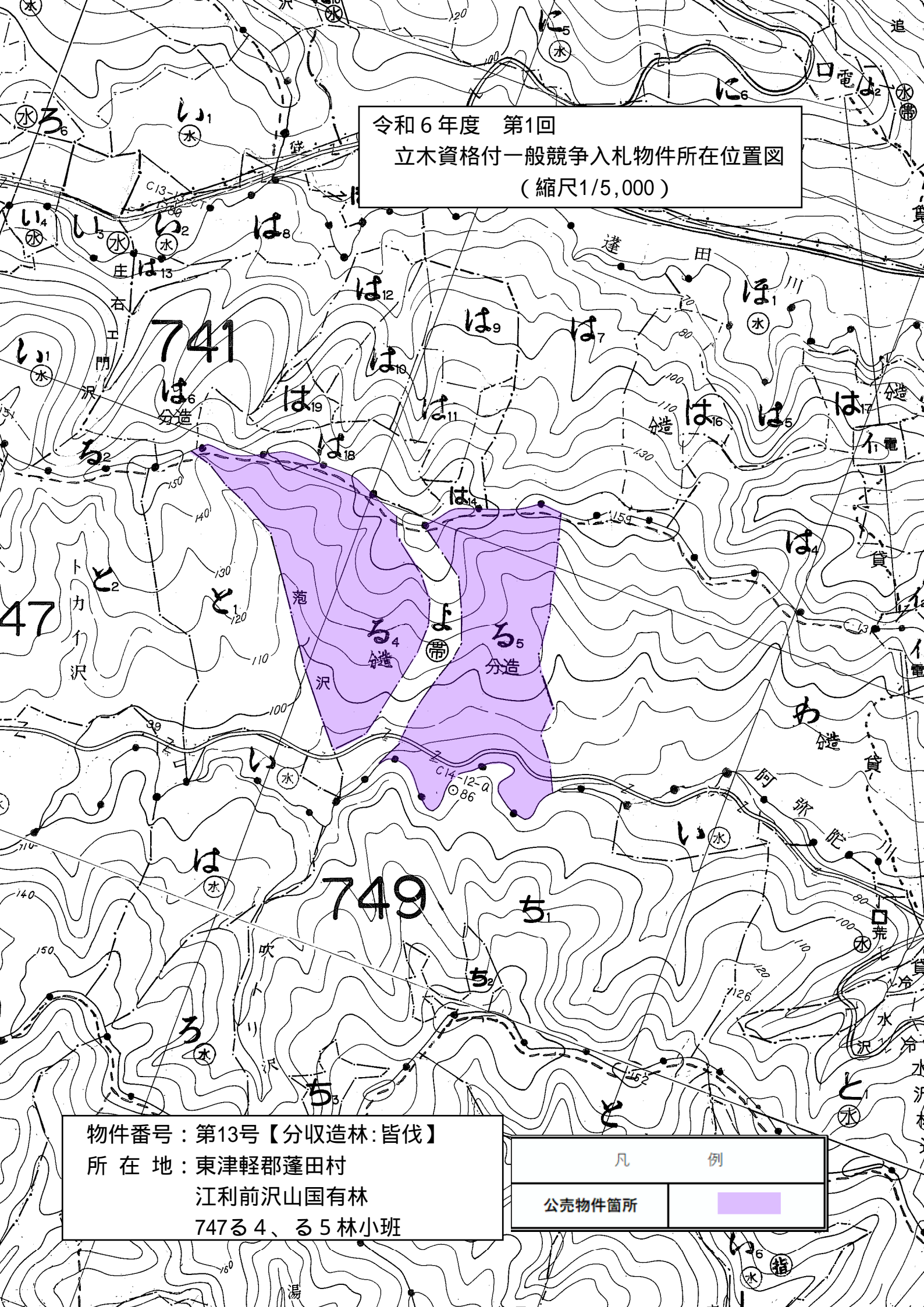
令和6年度 第1回
立木資格付一般競争入札物件所在位置図
(縮尺1/20,000)



物件番号：第13号【分収造林：皆伐】
所在地：東津軽郡蓬田村
江利前沢山国有林
747る4、る5林小班

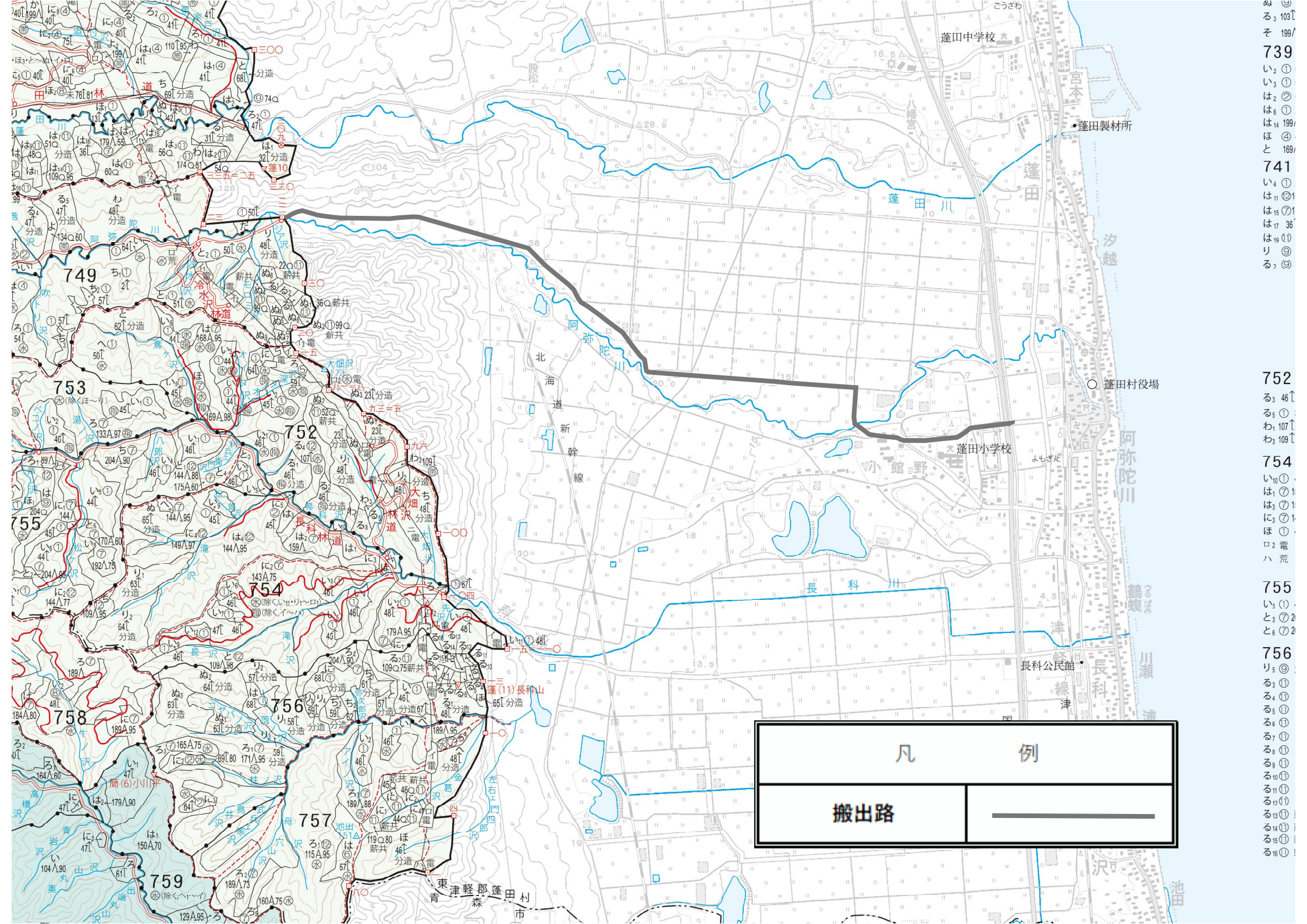
凡 例	
公売物件箇所	

令和6年度 第1回
立木資格付一般競争入札物件所在位置図
(縮尺1/5,000)



物件番号：第13号【分収造林：皆伐】
所在地：東津軽郡蓬田村
江利前沢山国有林
747る4、る5林小班

凡 例	
公売物件箇所	



蓬田中学校

蓬田製材所

蓬田

汐越

阿弥陀川

蓬田小学校

長科公民館

長科

津

川瀬

池田

東津軽郡蓬田村
青森市

凡

例

搬出路



る 3 103 ↑
そ 199 ↑
739
い 2 ①
い 3 ①
は 2 ②
は 6 ①
は 14 199
ほ ④
ほ 169
741
い 4 ①
は 11 ②
は 15 ⑦
は 17 36
は 19 ①
り ⑨
る 2 ⑨

752
る 3 46 ↑
る 5 ①
わ 107 ↑
わ 3 109 ↑
754
い 10 ①
は 1 ⑦
は 3 ⑦
に 3 ⑦
ほ ①
口 電
ハ 荒
755
い 1 ①
と 3 ⑦
と 6 ⑦
756
り 5 ⑨
る 3 ①
る 4 ①
る 5 ①
る 6 ①
る 7 ①
る 8 ①
る 9 ①
る 10 ①
る 11 ①
る 12 ①
る 13 ①
る 14 ①
る 15 ①
る 16 ①



公 売 物 件 明 細 書 (立 木)

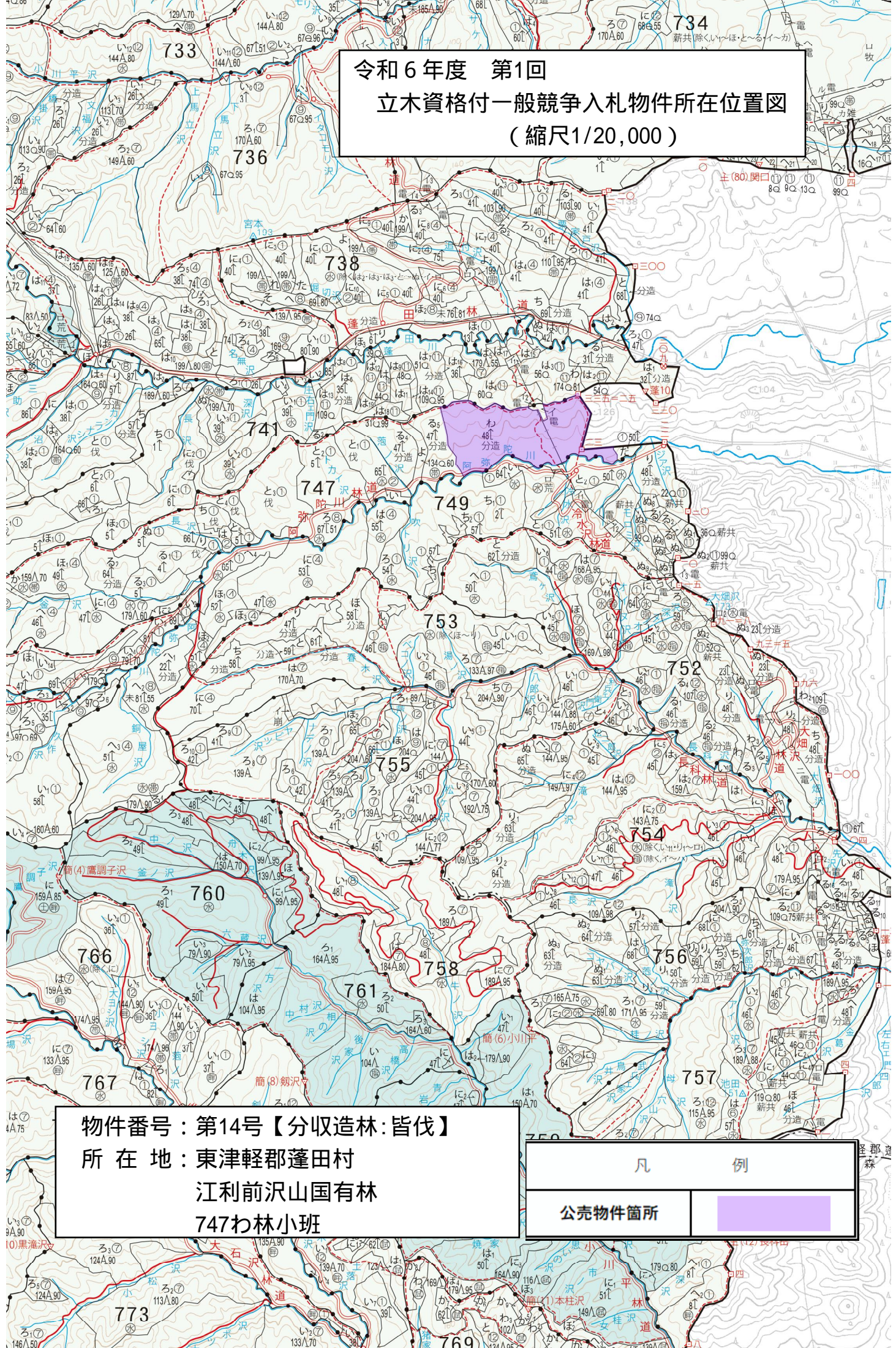
物件番号	5-14号	特約条項及び特記事項	主要樹種径級別本数及び総材積、平均径級													
物件所在地	江利前沢山国有林 747わ林小班	<p>・本物件は分収造林契約に基づく分収木であるため、売買代金の納入については、官収分は国が発行する納入告知書によることとし、民収分は買受者が分収権者に直接期日までに納入することになります。(民収分延納不可)</p> <p style="text-align: center;">分収権者：蓬田村長 分収割合：官収分 2割 民収分 8割</p> <p>・本物件は他分収造林と接しているため、作業前に区域を十分確認し、誤伐等生じないように注意してください。</p> <p>・本物件の搬出路である阿弥陀川林道は、令和6年8月～12月にかけて、東北電力ネットワーク株式会社(東光電気工事(株))の事業により、工事作業車両等の往来があることが想定される為、通行に関して調整を図る必要があります。</p> <p>・蓬田村道に関する通行制限等 (1) 蓬田地域病害虫防除実施協議会によるヘリコプターでの農業散布期間中(例年8月上旬と中旬の午前中の計2回)、本物件所在場所から国道280号線までの村道等(以下村道という)に立ち入ることはできなくなります(午後は通行可)。 (2) 村道沿線は農地となっており、特に農繁期には営農活動のための農業関係者等の村道の利用頻度が高くなることから、本物件の売買契約締結後、速やかに事業計画を阿弥陀川自治会長及び阿弥陀川農事振興組合長へ説明し、立木買受人と農業関係者等の双方の作業が円滑に進むよう村道の利用時期や方法等(村道敷地外への土砂の流出防止や損傷した場合の補修などを含む。)について調整を図ってください。 (3) 5月中旬～6月中旬、9月1日～11月1日は農繁期であるため、農道と町道の通行は避けてほしい旨、阿弥陀川自治会長及び阿弥陀川農事振興組合長より申し出がありましたので、上記外の期間で事業を行って頂くようお願いいたします。 (4) 蓬田小学校の前(別添図面参照)は通学路となっているため、軽自動車及び乗用車を除く車両は通行しないよう地域より要請がありましたので留意してください。</p>	樹種	種類	一般材 低質材 別	径 級 別 本 数					計		平均			
						10cm 以下	12cm ～20	22 ～30	32 ～40	42 ～50	52 ～60	62上	本数 (本)	材積 (m3)	径級 (cm)	樹高 (m)
調査方法	毎木調査(樹高曲線)		スギ	生立木	一般材		4,986	7,910	4,140	775	43		17,854	10,797.55	26	19
伐採方法	皆伐		ヒバ	生立木	一般材		15	10	2				27	7.99	22	13
面積(ha)	15.49		アカマツ	生立木	一般材				1				1	0.61	34	15
林齢(年)	52		スギ(外)	生立木	低質材	1,415							1,415	36.52	8	8
搬出期間(ヶ月)	36		ヒバNA	生立木	低質材	263	26		1				290	6.19	6	6
契約関係	分収造林		アカマツNA	生立木	低質材		1						1	0.13	18	10
民収分納入方法	振り込み															
標準地面積(ha)	—															
毎木法区域面積	15.49															
標準地法区域面積	—															
法令制限、その他留意事項																
保安林	—															
自然公園	—															
砂防指定	—															
車両制限	—															
通行制限	村道の利用に関する関係者との調整		N計			1,678	5,028	7,920	4,144	775	43		19,588	10,848.99		
			他L	生立木	一般材			131	27	14	1	1	174	96.39	30	18
			他L(外)	生立木	低質材	3,607	1,011						4,618	162.54	8	9
			L計			3,607	1,011	131	27	14	1	1	4,792	258.93		
			合計			5,285	6,039	8,051	4,171	789	44	1	24,380	11,107.92		

(別紙)
 物件番号 5-14号
 国有林名 江利前沢山
 林小班 747わ
 面積 15.49 ha

樹種径級別本数及び材積

樹種 平均 (径級/樹 高)	スギ(一般材)		スギ(低質材)		ヒバ		ヒバNA		カラマツ		カラマツNA		アカマツ		アカマツNA		クロマツ		他L(一般材)		他L(低質材)		計	
	26cm (本)	19m (m)	8cm (本)	8m (m)	22cm (本)	13m (m)	6cm (本)	6m (m)					34cm (本)	15m (m)	18cm (本)	10m (m)			30cm (本)	18m (m)	8cm (本)	9m (m)		
10cm以下			1415	36.52			263	3.67													3607	61.11	5,285	101.30
12cm	718	50.26					18	1.08													422	25.32	1,158	76.66
14cm	795	79.50					7	0.63													275	24.75	1,077	104.88
16cm	1001	150.15			5	0.64	1	0.14													163	21.19	1,170	172.12
18cm	1062	212.40			2	0.33								1	0.13						76	12.92	1,141	225.78
20cm	1410	366.60			8	1.62															75	17.25	1,493	385.47
22cm	1538	507.54			5	1.23													24	6.96			1,567	515.73
24cm	1691	693.31			1	0.26													38	13.68			1,730	707.25
26cm	1729	864.50			1	0.37													33	14.85			1,763	879.72
28cm	1492	895.20																	15	6.79			1,507	901.99
30cm	1460	1051.20			3	1.74													21	11.41			1,484	1064.35
32cm	1258	1069.30																	8	5.14			1,266	1074.44
34cm	1038	1027.62			1	0.70	1	0.67					1	0.61					3	1.52			1,044	1031.12
36cm	791	909.65																	11	9.47			802	919.12
38cm	594	754.38																	4	3.34			598	757.72
40cm	459	665.55			1	1.10													1	0.94			461	667.59
42cm	297	475.20																	5	5.00			302	480.20
44cm	217	390.60																	2	2.06			219	392.66
46cm	143	275.99																	4	6.08			147	282.07
48cm	84	173.88																	1	1.73			85	175.61
50cm	34	76.47																	2	3.82			36	80.29
52cm	14	32.17																					14	32.17
54cm	19	47.39																					19	47.39
56cm	8	22.63																					8	22.63
58cm																								
60cm以上	2	6.06																	2	3.60			4	9.66
計	17,854	#####	1,415	36.52	27	7.99	290	6.19					1	0.61	1	0.13			174	96.39	4,618	162.54	24,380	11,107.92

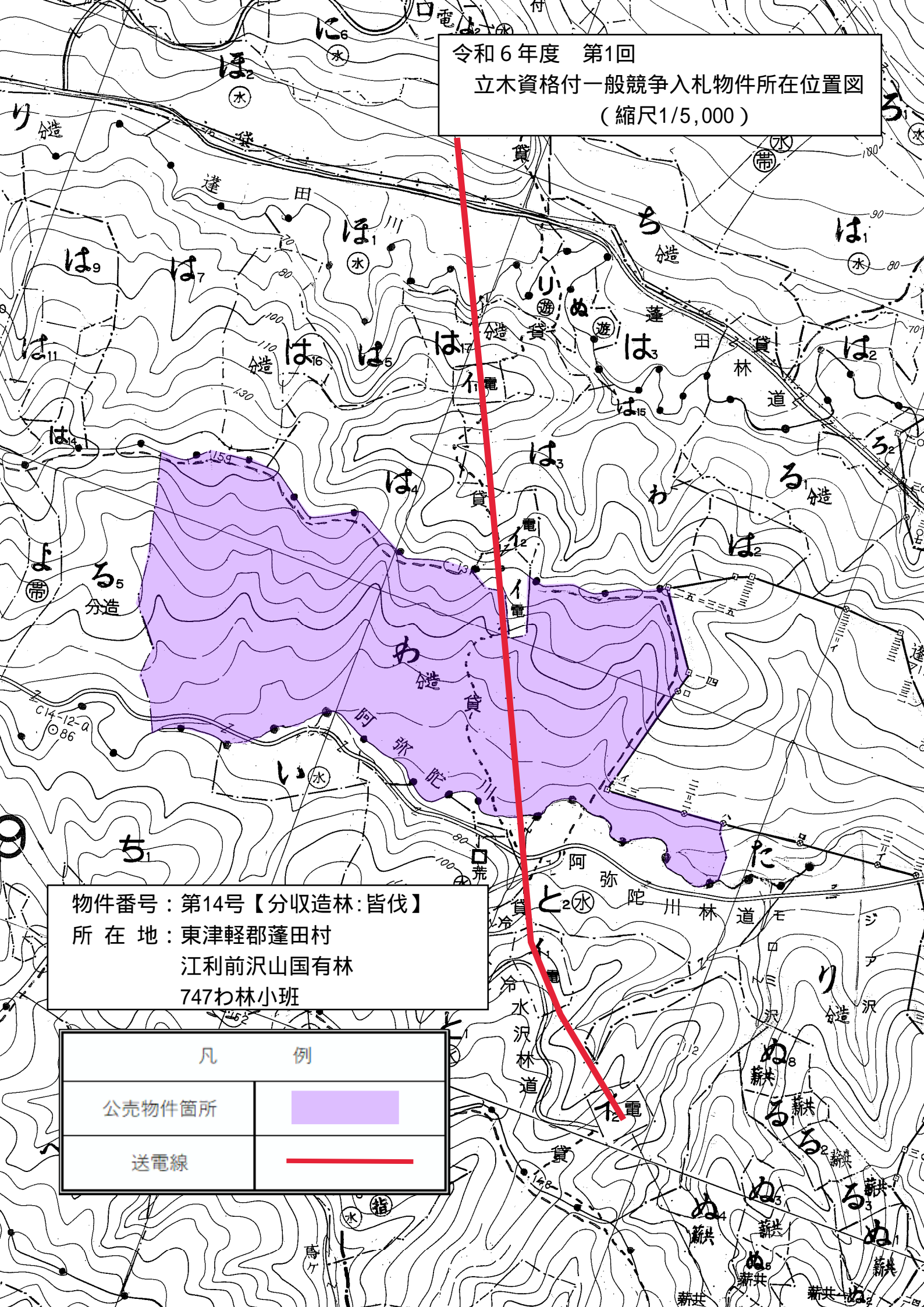
令和6年度 第1回
立木資格付一般競争入札物件所在位置図
(縮尺1/20,000)



物件番号：第14号【分収造林：皆伐】
所在地：東津軽郡蓬田村
江利前沢山国有林
747わ林小班

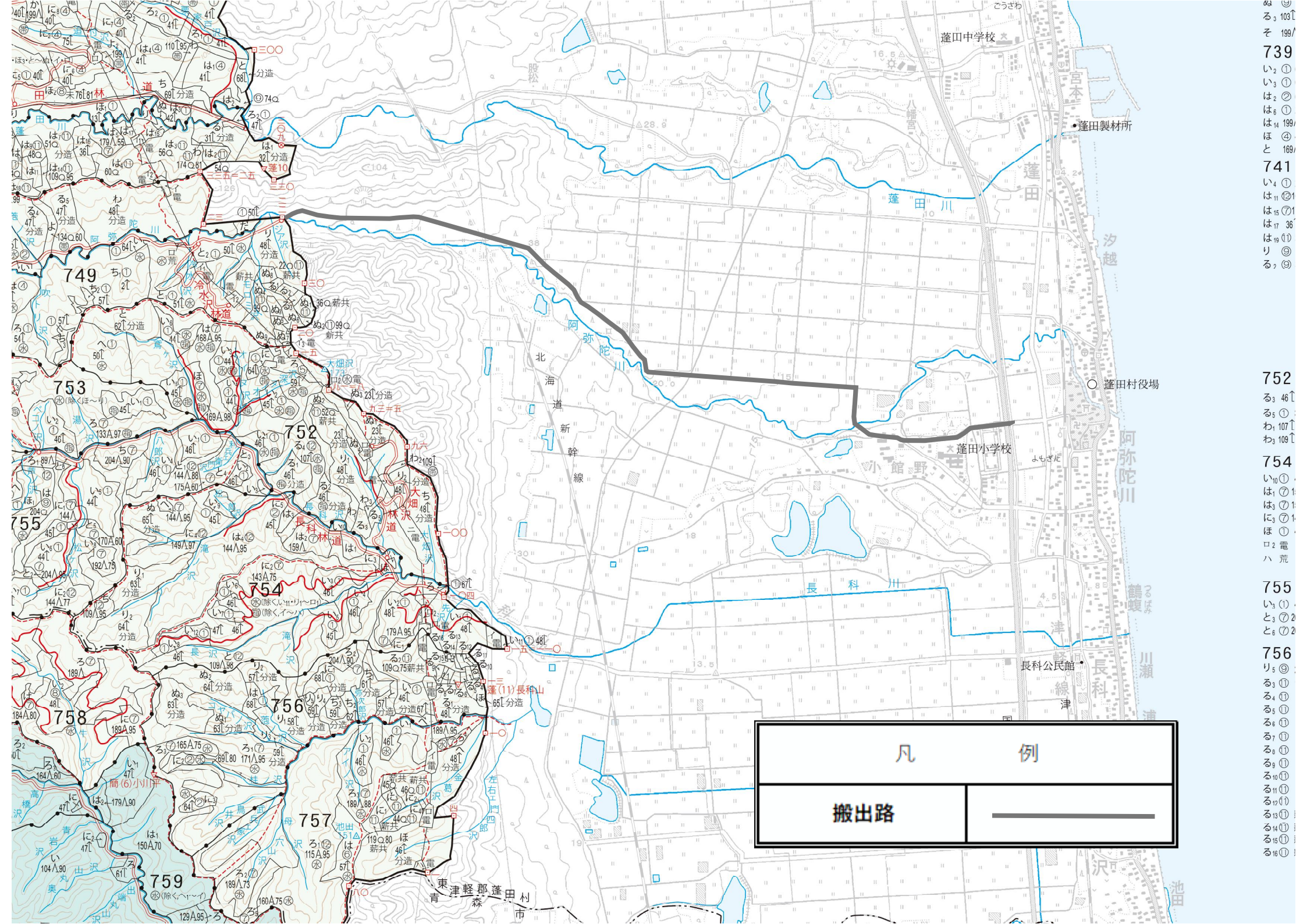
凡 例	
公売物件箇所	

令和6年度 第1回
立木資格付一般競争入札物件所在位置図
(縮尺1/5,000)



物件番号：第14号【分収造林：皆伐】
所在地：東津軽郡蓬田村
江利前沢山国有林
747わ林小班

凡 例	
公売物件箇所	
送電線	



蓬田中学校

蓬田製材所

蓬田

蓬田川

汐越

阿弥陀川

蓬田小学校

長科公民館

長科

津

長科

津

池田

凡

例

搬出路



る 3 103 ↑
そ 199 ↑
739
い 2 ①
い 3 ①
は 2 ②
は 6 ①
は 14 199
ほ ④
ほ 169
741
い 4 ①
は 11 ②
は 15 ⑦
は 17 36
は 19 ①
り ⑨
る 2 ⑨

752
る 3 46 ↑
る 5 ① ↑
わ 107 ↑
わ 3 109 ↑
754
い 10 ①
は 1 ⑦
は 3 ⑦
に 3 ⑦
ほ ①
口 電
ハ 荒
755
い 1 ①
と 3 ⑦
と 6 ⑦
756
り 5 ⑨
る 3 ①
る 4 ①
る 5 ①
る 6 ①
る 7 ①
る 8 ①
る 9 ①
る 10 ①
る 11 ①
る 12 ①
る 13 ①
る 14 ①
る 15 ①
る 16 ①



公 売 物 件 明 細 書 (立 木)

物件番号		5-15号		特約条項及び特記事項		主要樹種径級別本数及び総材積、平均径級											
物件所在地	江利前沢山園有林 749り林小班	<p>・本物件は分収造林契約に基づく分収木であるため、売買代金の納入については、官収分は国が発行する納入告知書によることとし、民収分は買受者が分収権者に直接期日までに納入することになります。(民収分延納不可)</p> <p>分収権者：蓬田村長 分収割合：官収分 2割 民収分 8割</p> <p>・本物件の搬出路である阿弥陀川林道は、令和6年8月～12月にかけて、東北電力ネットワーク株式会社(東光電気工事(株))の事業により、工事作業車両等の往来があることが想定される為、通行に関して調整を図る必要があります。</p> <p>・蓬田村道に関する通行制限等 (1) 蓬田地域病害虫防除実施協議会によるヘリコプターでの農業散布期間中(例年8月上旬と中旬の午前中の計2回)、本物件所在場所から国道280号線までの村道等(以下村道という)に立ち入ることはできなくなります(午後は通行可)。 (2) 村道沿線は農地となっており、特に農繁期には営農活動のための農業関係者等の村道の利用頻度が高くなることから、本物件の売買契約締結後、速やかに事業計画を阿弥陀川自治会長及び阿弥陀川農事振興組合長へ説明し、立木買受人と農業関係者等の双方の作業が円滑に進むよう村道の利用時期や方法等(村道敷地外への土砂の流出防止や損傷した場合の補修などを含む。)について調整を図ってください。 (3) 5月中旬～6月中旬、9月1日～11月1日は農繁期であるため、農道と町道の通行は避けてほしい旨、阿弥陀川自治会長及び阿弥陀川農事振興組合長より申し出がありましたので、上記外の期間で事業を行って頂くようお願いいたします。 (4) 蓬田小学校の前(別添図面参照)は通学路となっているため、軽自動車及び乗用車を除く車両は通行しないよう地域より要請がありましたので留意してください。</p> <p>・本物件の搬出に伴い発生する支障木がある場合、立木補償を行っていただきますので留意してください。</p>	樹種	種類	一般材 低質材 別	径 級 別 本 数					計		平均				
						10cm 以下	12cm ～20	22 ～30	32 ～40	42 ～50	52 ～60	62上	本数 (本)	材積 (m3)	径級 (cm)	樹高 (m)	
調査方法	毎木調査(樹高曲線)			スギ	生立木	一般材		1,839	1,517	719	137	17	2	4,231	1,998.62	24	16
伐採方法	皆伐			ヒバ	生立木	一般材		14	9	4	1			28	9.87	24	14
面積(ha)	4.94			アカマツ	生立木	一般材		1	3	1	2		1	8	6.83	36	16
林齢(年)	53			スギ(外)	生立木	低質材	1,071							1,071	22.66	8	6
搬出期間(ヶ月)	36			ヒバNA	生立木	低質材	378	61	3					442	10.22	8	5
契約関係	分収造林			アカマツNA	生立木	低質材		1		1	1			3	1.90	34	14
民収分納入方法	振り込み																
標準地面積(ha)	—																
毎木法区域面積	4.94																
標準地法区域面積	—																
法令制限、その他留意事項																	
保安林	—																
自然公園	—																
砂防指定	—																
車両制限	—																
通行制限	村道の利用に関する関係者との調整		N計			1,449	1,916	1,532	725	141	17	3	5,783	2,050.10			
			他L	生立木	一般材			154	16				170	61.58	26	16	
			他L(外)	生立木	低質材	2,620	1,377						3,997	176.90	10	9	
			L計			2,620	1,377	154	16				4,167	238.48			
			合計			4,069	3,293	1,686	741	141	17	3	9,950	2,288.58			

(別紙)
 物件番号 5-15号
 国有林名 江利前沢山
 林小班 749㍿
 面積 4.94 ha

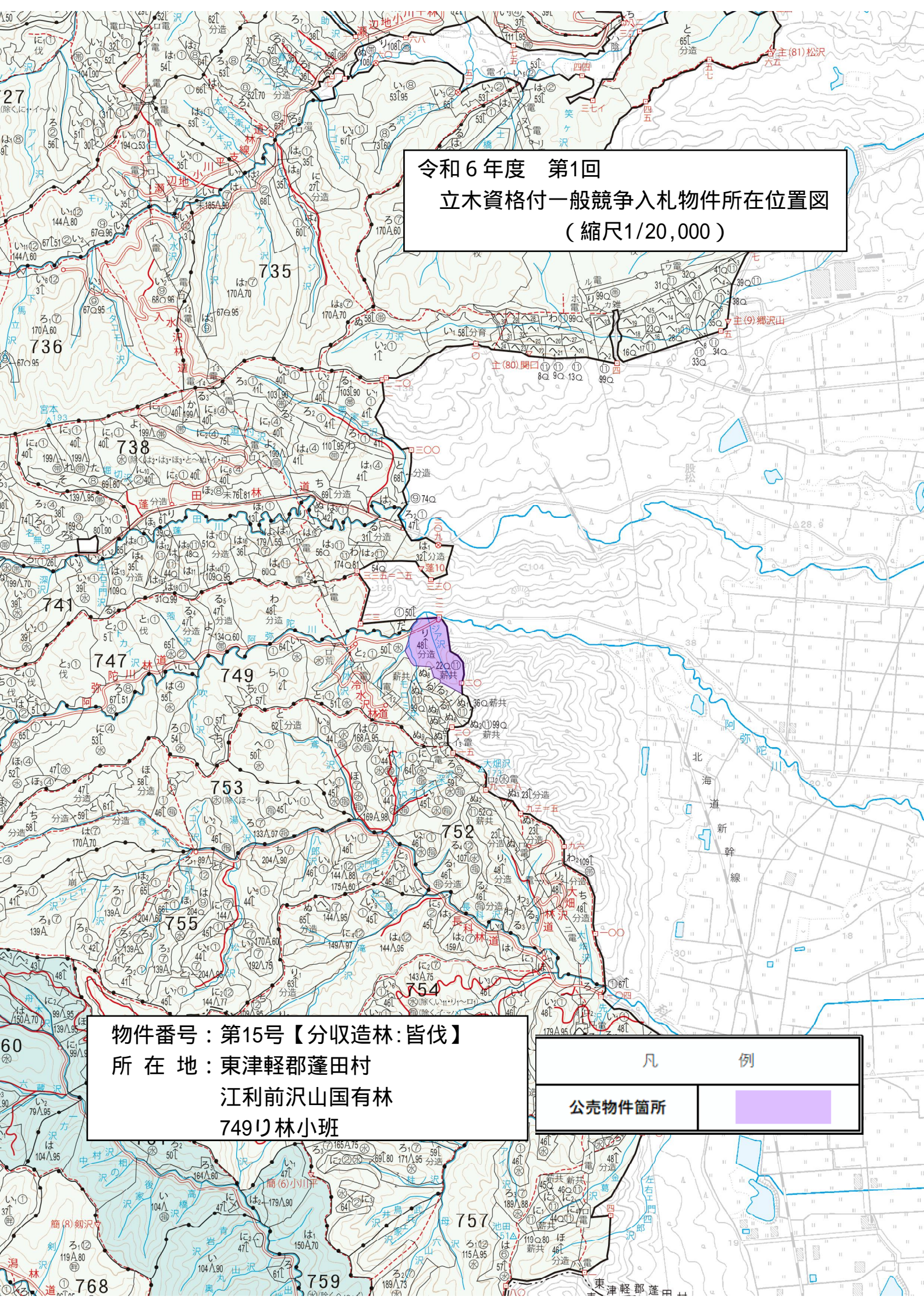
樹種径級別本数及び材積

樹種 平均 (径級/樹 高)	スギ(一般材)		スギ(低質材)		ヒバ		ヒバNA		カラマツ		カラマツNA		アカマツ		アカマツNA		クロマツ		他L(一般材)		他L(低質材)		計	
	24cm	16m	8cm	6m	24cm	14m	8cm	5m					36cm	16m	34cm	14m			26cm	16m	10cm	9m		
径級	(本)	(m)	(本)	(m)	(本)	(m)	(本)	(m)	(本)	(m)	(本)	(m)	(本)	(m)	(本)	(m)	(本)	(m)	(本)	(m)	(本)	(m)	(本)	(m)
10cm以下			1071	22.66			378	4.76													2620	48.92	4,069	76.34
12cm	366	21.96					26	1.30													505	25.25	897	48.51
14cm	329	29.61			1	0.08	30	2.40													347	27.76	707	59.85
16cm	416	54.08			5	0.57	3	0.28													237	26.07	661	81.00
18cm	343	61.74			3	0.46	1	0.11													174	26.10	521	88.41
20cm	385	88.55			5	0.95	1	0.20					1	0.21	1	0.18					114	22.80	507	112.89
22cm	332	96.28			3	0.88													50	12.50			385	109.66
24cm	327	127.53			3	0.98							1	0.28					47	14.10			378	142.89
26cm	305	143.35			1	0.43	2	0.70					1	0.44					27	9.99			336	154.91
28cm	291	165.87											1	0.34					23	10.55			315	176.76
30cm	262	178.16			2	1.17	1	0.47											7	3.17			272	182.97
32cm	200	162.00			2	1.27													6	3.56			208	166.83
34cm	182	172.90			1	0.77									1	0.61			4	2.20			188	176.48
36cm	155	170.50											1	0.42					4	3.39			160	174.31
38cm	109	138.43			1	1.00													2	2.12			112	141.55
40cm	73	101.47																					73	101.47
42cm	54	86.40			1	1.31																	55	87.71
44cm	32	55.36																					32	55.36
46cm	30	57.90											1	1.46	1	1.11							32	60.47
48cm	14	26.24											1	1.09									15	27.33
50cm	7	14.10																					7	14.10
52cm	4	8.59																					4	8.59
54cm	7	16.06																					7	16.06
56cm	2	5.00																					2	5.00
58cm	3	7.77																					3	7.77
60cm以上	3	8.77											1	2.59									4	11.36
計	4,231	1,998.62	1,071	22.66	28	9.87	442	10.22					8	6.83	3	1.90			170	61.58	3,997	176.90	9,950	2,288.58

令和6年度 第1回

立木資格付一般競争入札物件所在位置図

(縮尺1/20,000)



物件番号：第15号【分収造林：皆伐】

所在地：東津軽郡蓬田村
江利前沢山国有林
749㊦林小班

凡 例

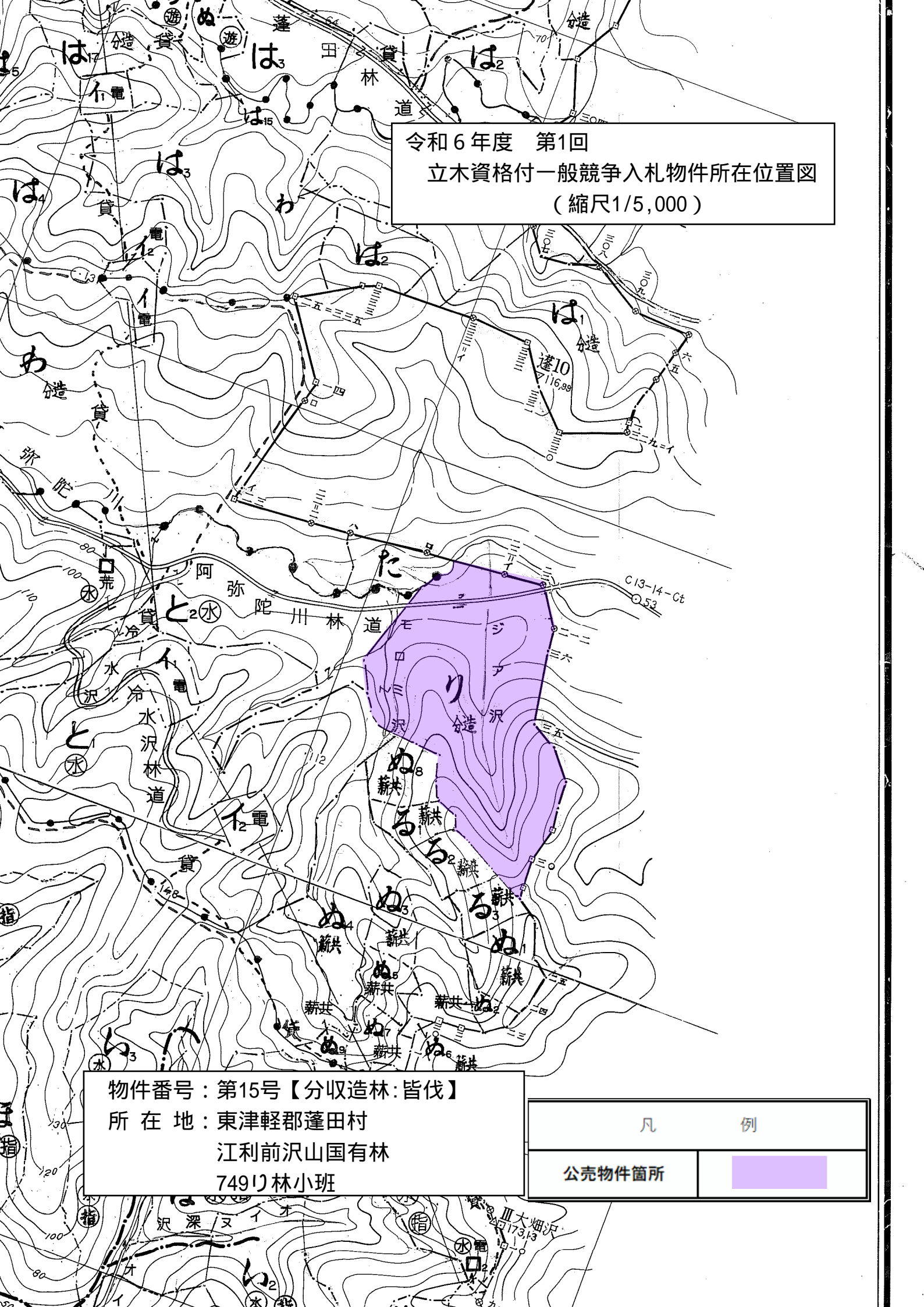
公売物件箇所



令和6年度 第1回

立木資格付一般競争入札物件所在位置図

(縮尺1/5,000)



物件番号：第15号【分収造林：皆伐】

所在地：東津軽郡蓬田村

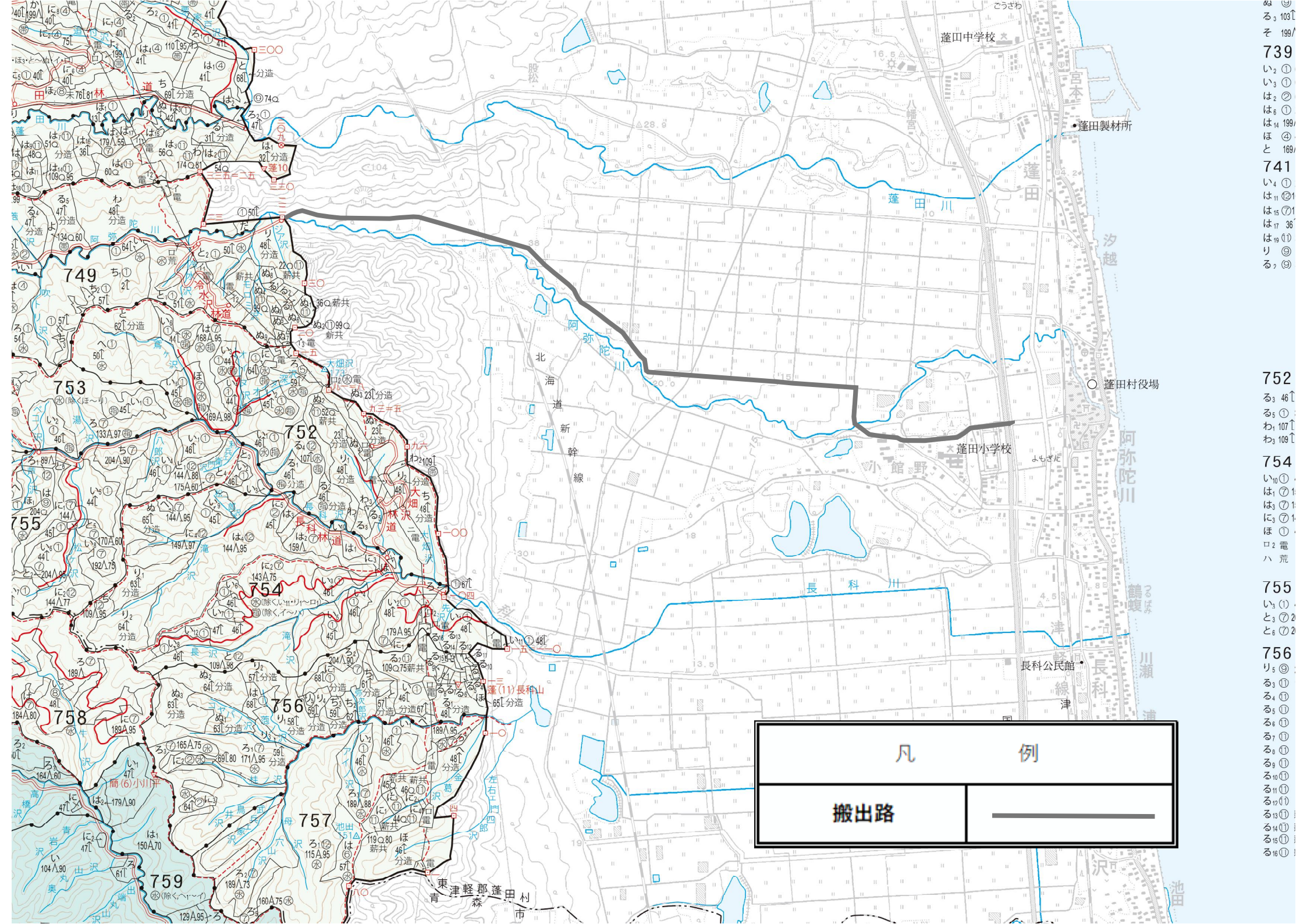
江利前沢山国有林

749㌔林小班

凡 例

公売物件箇所





蓬田中学校

蓬田製材所

蓬田川

汐越

阿弥陀川

蓬田小学校

鶴姫

長科公民館

長科

津

池田

凡

例

搬出路



る 3 103 ↑
そ 199 ↑
739
い 2 ①
い 3 ①
は 2 ②
は 6 ①
は 14 199
ほ ④
ほ 169
741
い 4 ①
は 11 ②
は 15 ⑦
は 17 36
は 19 ①
り ⑨
る 2 ⑨

752
る 3 46 ↑
る 5 ① ↑
わ 107 ↑
わ 3 109 ↑

754
い 10 ①
は 1 ⑦
は 3 ⑦
に 3 ⑦
ほ ①
口 電
ハ 荒

755
い 1 ①
と 3 ⑦
と 6 ⑦

756
り 5 ⑨
る 3 ①
る 4 ①
る 5 ①
る 6 ①
る 7 ①
る 8 ①
る 9 ①
る 10 ①
る 11 ①
る 12 ①
る 13 ①
る 14 ①
る 15 ①
る 16 ①



公 売 物 件 明 細 書 (立 木)

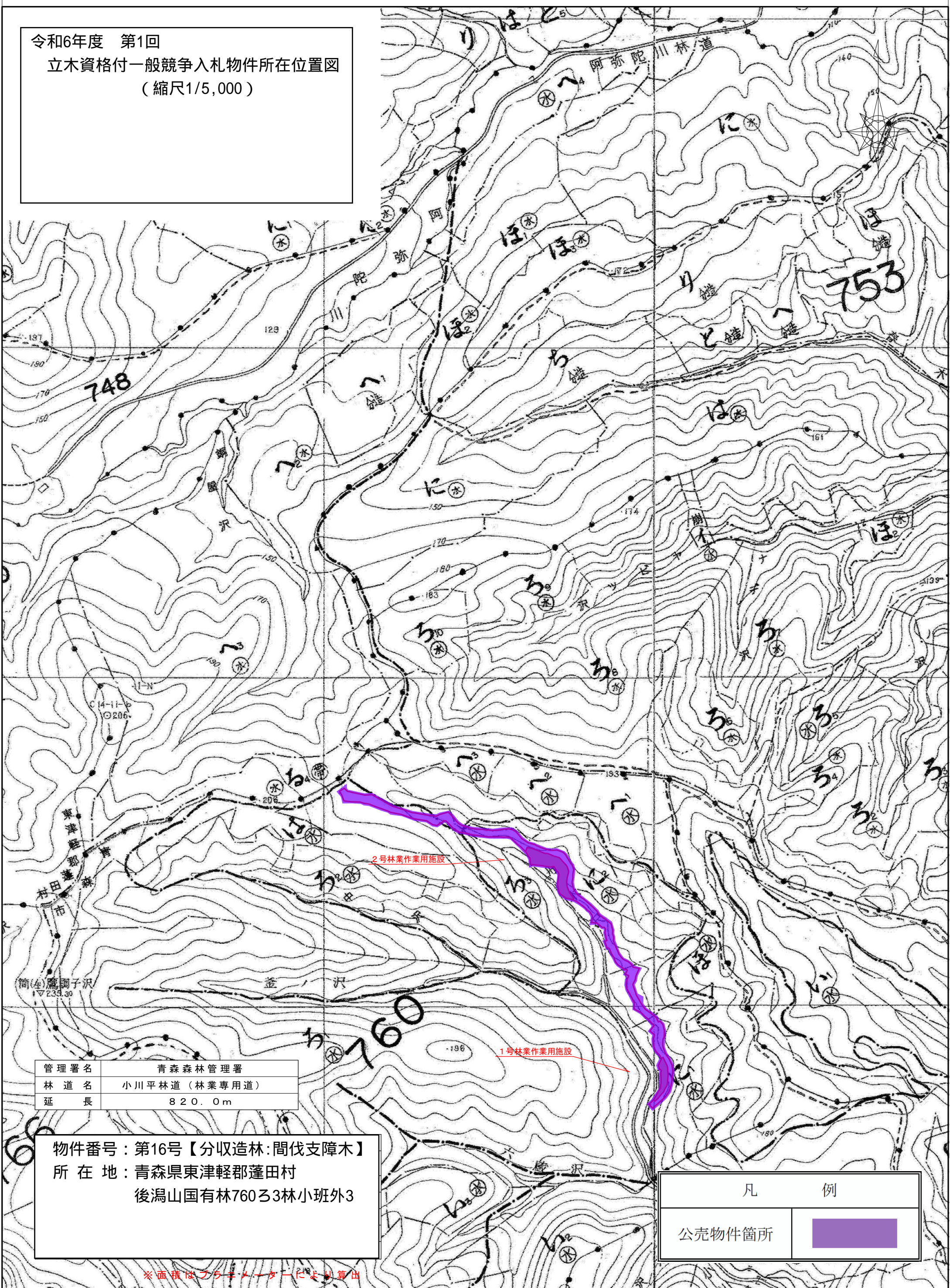
物件番号		5-16号		特約条項及び特記事項			主要樹種径級別本数及び総材積、平均径級																				
物件所在地	後潟山国有林 760ろ3林小班外3			・本物件及び周辺は保安林となっています。搬出に伴い生ずる支障木の伐採については、保安林の伐採協議のため作業着手前に作業仕組計画書の提出が必要となり、諸手續に4週間程度の期間を要しますので注意してください。 ・本物件の搬出期間は「令和7年3月31日まで」としていますが、林道工事施工に支障がないことを前提とした期間です。国有林野事業林産物売買契約第11条の規程にかかわらず、搬出期間延長の申請は原則、認めないものとします。 ・本物件については、林道の新設工事に先立つ支障木の除去であり、伐採区域内の木をすべて伐採し、林内には残材（枝・葉を含む）せずに搬出してください。 ・林道の新設工事のための工事測量杭のうち、伐採区域外にあるベンチマーク（BM：3点）については、損傷又は移動等させないこと。 ・林道の新設工事のための工事測量杭のうち、前記のベンチマーク以外のものについては、当署が指示する最低1点は損傷又は移動等させないこととし、その他の工事測量杭の取扱は、当署の土木担当と相談してください。この相談もなく工事測量杭を移動又は損傷させた場合、立木買受者の責において確実に復元していただきます。 ・蓬田村道に関する通行制限等 （1）蓬田地域病害虫防除実施協議会によるヘリコプターでの農業散布期間中（例年8月上旬と中旬の午前中の計2回）、本物件所在場所から国道280号線までの村道等（以下村道という）に立ち入ることはできなくなります（午後は通行可）。 （2）村道沿線は農地となっており、特に農繁期には営農活動のための農業関係者等の村道の利用頻度が高くなることから、本物件の売買契約締結後、速やかに事業計画を阿弥陀川自治会長及び阿弥陀川農事振興組合長へ説明し、立木買受人と農業関係者等の双方の作業が円滑に進むよう村道の利用時期や方法等（村道敷地外への土砂の流出防止や損傷した場合の補修などを含む。）について調整を図ってください。 （3）5月中旬～6月中旬、9月1日～11月1日は農繁期であるため、農道と町道の通行は避けてほしい旨、阿弥陀川自治会長及び阿弥陀川農事振興組合長より申し出がありましたので、上記外の期間で事業を行って頂くようお願いいたします。 （4）蓬田小学校の前（別添図面参照）は通学路となっているため、軽自動車及び乗用車を除く車両は通行しないよう地 ・本物件の搬出路である阿弥陀川林道は、令和6年8月～12月にかけて、東北電力ネットワーク株式会社（東光電気工事（株））の事業により、工事車両等の往来があることが想定される為、通行に関して東北電力ネットワーク株式会社と調整を図ってください。			樹種	種類	一般材 低質材 別	径 級 別 本 数								計		平均							
										10cm 以下		12cm ～20		22 ～30		32 ～40		42 ～50		52 ～60		62上		本数 (本)	材積 (m3)	径級 (cm)	樹高 (m)
調査方法	毎木調査（精密）			スギ	生立木	一般材			1	13	25	19	14	1	73	78.00	42	17									
伐採方法	間伐（支障木）			ヒバ	生立木	一般材				43	26	13	5	6	2	95	49.76	28	12								
面積（ha）	1.07			スギ（外）	生立木	低質材			7	9	2	1				19	6.96	26	12								
林齢（年）	53～144			ヒバNA	生立木	低質材	3	131	127	112	53	20	2	448	263.83	30	13										
搬出期間（ヶ月）	令和7年 3月31日まで			N計			3	182	175	152	78	40	5	635	398.55												
契約関係	—			他L	生立木	一般材					2					2	1.18	40	12								
民収分納入方法	—			他L（外）	生立木	低質材	1	63	47	19	5					135	32.97	24	10								
標準地面積（ha）	—			L計			1	63	47	21	5					137	34.15										
毎木法区域面積	1.07																										
標準地法区域面積	—																										
法令制限、その他留意事項																											
保安林	水源涵養																										
自然公園	—																										
砂防指定	—																										
車両制限	—																										
通行制限	—																										
工事測量杭	杭の保存等																										
				合計			4	245	222	173	83	40	5	772	432.70												

(別紙)
 物件番号 5-16号
 国有林名 後湯山
 林小班 760ろ3林小
 面積 1.07 ha

樹種径級別本数及び材積

樹種 平均 (径級/樹 高)	スギ(一般材)		スギ(低質材)		ヒバ		ヒバNA		カラマツ		カラマツNA		アカマツ		アカマツNA		クロマツ		他L(一般材)		他L(低質材)		計	
	42cm	17m	26cm	12m	28cm	12m	30cm	13m											40cm	12m	24cm	10m		
径級	(本)	(m ³)	(本)	(m ³)	(本)	(m ³)	(本)	(m ³)	(本)	(m ³)	(本)	(m ³)	(本)	(m ³)	(本)	(m ³)	(本)	(m ³)	(本)	(m ³)	(本)	(m ³)	(本)	(m ³)
10cm以下							3	0.10												1	0.02	4	0.12	
12cm							13	0.64												10	0.36	23	1.00	
14cm					1	0.08	31	2.15												14	0.78	46	3.01	
16cm					14	1.48	36	3.63												15	1.06	65	6.17	
18cm			1	0.14	14	1.98	20	2.64												11	1.07	46	5.83	
20cm	1	0.17	6	1.02	14	2.38	31	5.83												13	1.79	65	11.19	
22cm	1	0.31	4	0.80	9	2.01	16	3.66												13	2.41	43	9.19	
24cm	2	0.67	1	0.31	9	2.48	26	7.83												9	1.96	47	13.25	
26cm	2	0.75	1	0.42	1	0.29	30	10.95												15	4.04	49	16.45	
28cm	4	1.79	2	0.76	4	1.52	27	12.01												8	2.67	45	18.75	
30cm	4	2.08	1	0.46	3	1.42	28	14.40												2	0.78	38	19.14	
32cm	2	1.20			4	2.21	32	19.03												4	1.76	42	24.20	
34cm	5	3.26			1	0.57	18	11.97												3	1.43	27	17.23	
36cm	5	3.80			1	0.79	22	17.13												5	2.78	33	24.50	
38cm	5	4.10			4	3.47	21	18.52											1	0.46	5	3.60	36	30.15
40cm	8	7.38	2	1.91	3	2.63	19	18.80											1	0.72	2	1.33	35	32.77
42cm	2	2.28	1	1.14	2	2.24	17	18.64															22	24.30
44cm	4	4.64					12	14.58															17	20.15
46cm	7	9.15					11	15.10															21	27.28
48cm	4	5.68			2	2.93	10	14.89															17	24.67
50cm	2	3.04			1	1.66	3	4.84															6	9.54
52cm	2	3.24			2	3.66	4	6.86															8	13.76
54cm	4	6.98					6	11.66															10	18.64
56cm	4	7.28			1	2.16	4	8.40															9	17.84
58cm	2	3.97			2	4.36	3	6.87															7	15.20
60cm以上	3	6.23			3	9.44	5	12.70															11	28.37
計	73	78.00	19	6.96	95	49.76	448	263.83											2	1.18	135	32.97	772	432.70

令和6年度 第1回
立木資格付一般競争入札物件所在位置図
(縮尺1/5,000)



2号林業作業用施設

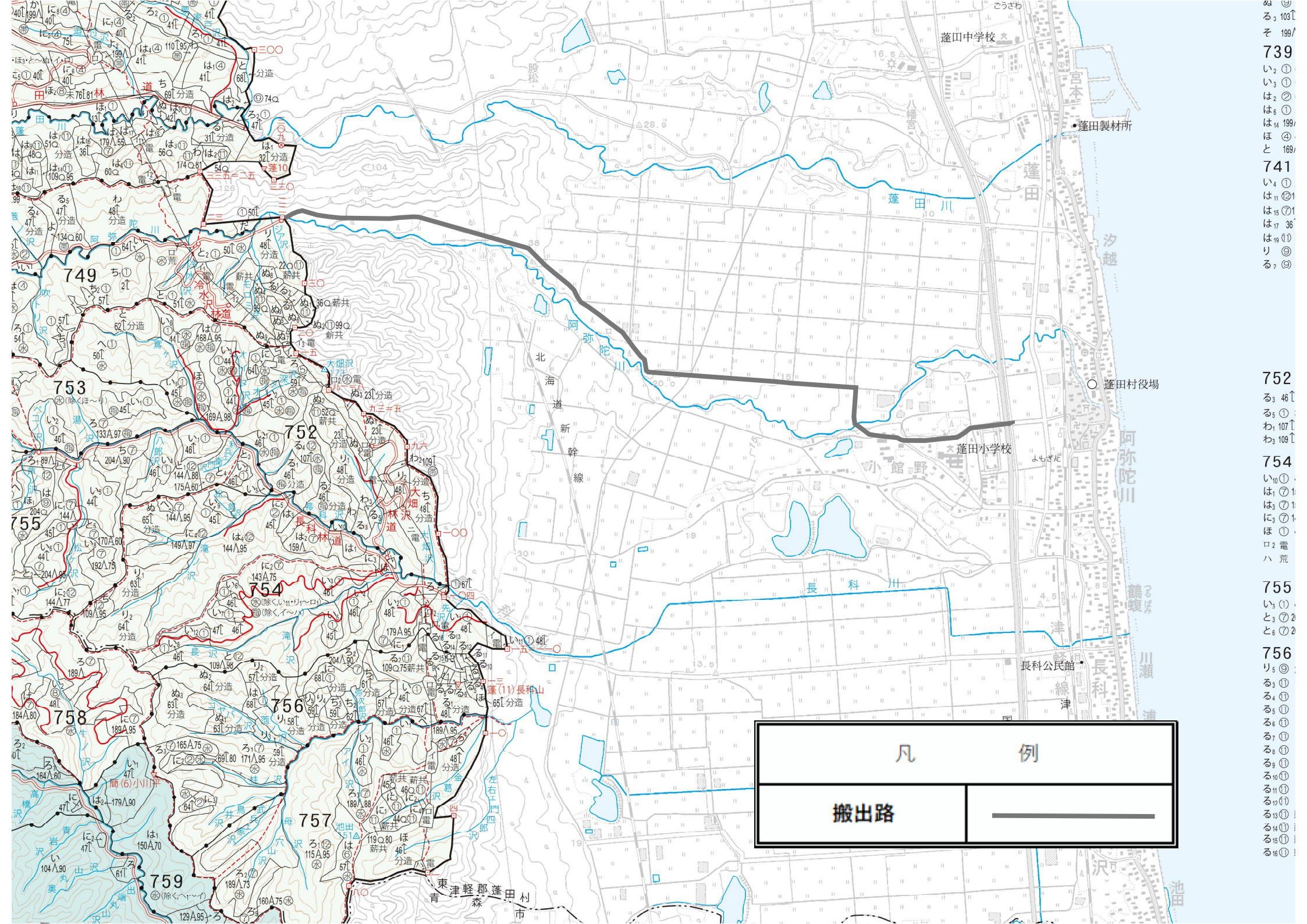
1号林業作業用施設

管理署名	青森森林管理署
林道名	小川平林道(林業専用道)
延長	820.0m

物件番号：第16号【分収造林：間伐支障木】
所在地：青森県東津軽郡蓬田村
後潟山国有林760ろ3林小班外3

凡 例	
公売物件箇所	

※面積はフラスケーターにより算出



蓬田中学校

蓬田製材所

蓬田川

汐越

阿弥陀川

蓬田小学校

鶴姫

長科公民館

長科

線津

池田

凡

例

搬出路



る 3 103 ↑
そ 199 ↑
739
い 2 ①
い 3 ①
は 2 ②
は 6 ①
は 14 199
ほ ④
ほ 169
741
い 4 ①
は 11 ②
は 15 ⑦
は 17 36
は 19 ①
り ⑨
る 2 ⑨

752
る 3 46 ↑
る 5 ① ↑
わ 107 ↑
わ 3 109 ↑

754
い 10 ①
は 1 ⑦
は 3 ⑦
に 3 ⑦
ほ ①
口 電
ハ 完

755
い 1 ①
と 3 ⑦
と 6 ⑦

756
り 5 ⑨
る 3 ①
る 4 ①
る 5 ①
る 6 ①
る 7 ①
る 8 ①
る 9 ①
る 10 ①
る 11 ①
る 12 ①
る 13 ①
る 14 ①
る 15 ①
る 16 ①

