

公 売 物 件 明 細 書 (立 木)

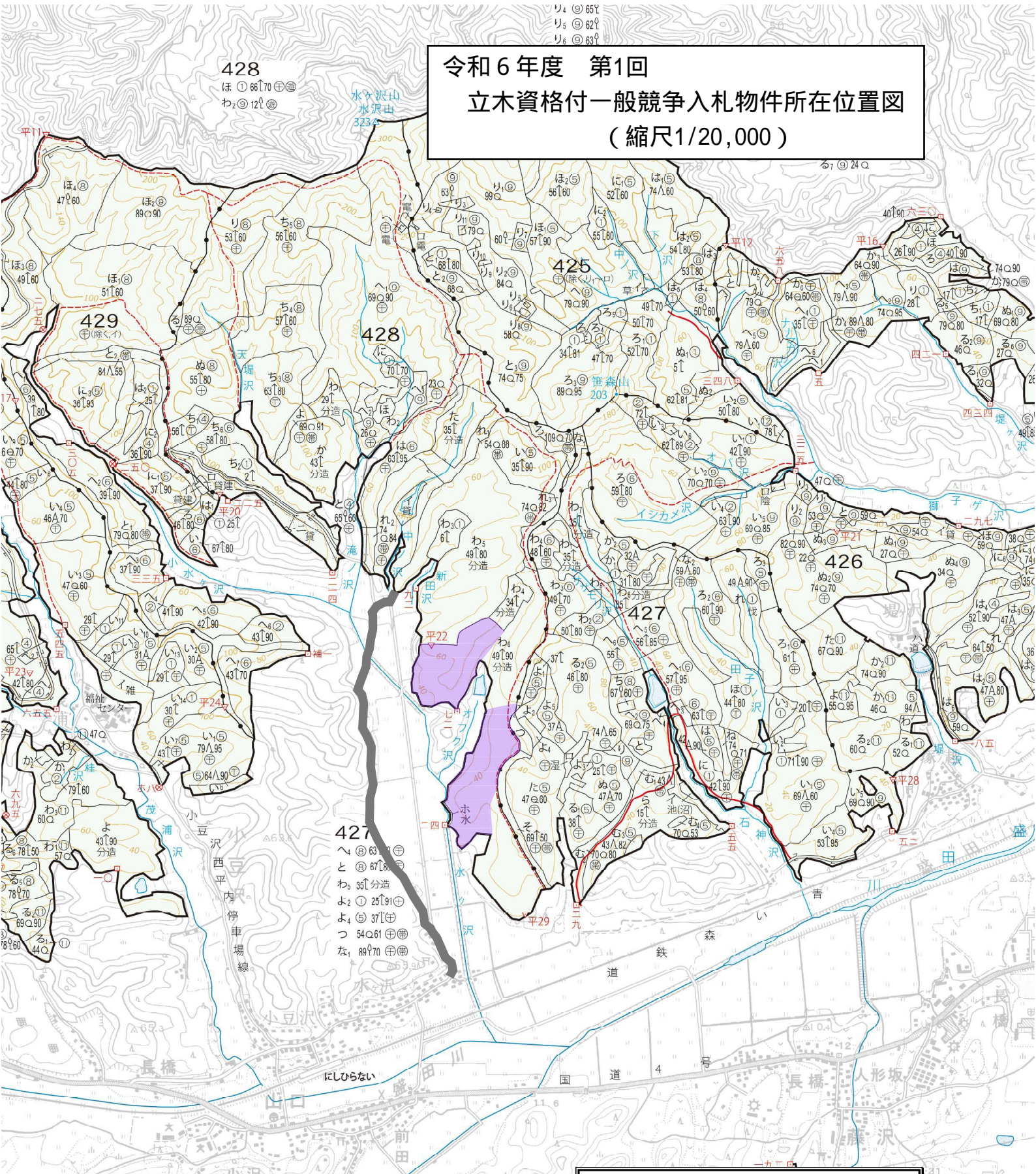
物件番号		5-6号		特約条項及び特記事項		主要樹種径級別本数及び総材積、平均径級													
物件所在地	水ヶ沢山国有林 428わ6林小班	・本物件は分収造林契約に基づく分収木であるため、売買代金の納入については、官収分は国が発行する納入告知書によることとし、民収分は買受者が分収権者に直接期日までに納入することになります。(民収分延納不可) 分収権者：小豆沢第一林講部分林組合長 分収割合：官収分 2割 民収分 8割 ・本物件は他分収造林と接していますので、誤伐等生じないように注意してください。 ・本物件の搬出に伴い発生する支障木がある場合、立木補償を行っていただきますので留意してください。 ・本物件の搬出路の作設に伴い発生する支障木については、隣接する428わ6(分収造林)内で発生する場合、その取扱いにつき第三者と連絡調整を図る必要があることから、本物件の売買契約締結後、速やかに搬出路の作設計画を作成の上、森林管理署担当者に提出し、当該担当者及び関係者と支障木の代金の支払いを含め連絡調整すること。 ・本物件の契約締結後速やかに、平内町役場及び小豆沢町内会長へ事業説明に行き、調整を行ってください。また、事前に地域より搬出路の指定がありましたのでご確認をお願いします。(図面参照)		樹種	種類	一般材 低質材 別	径 級 別 本 数							計		平均			
							10cm 以下	12cm ~20	22 ~30	32 ~40	42 ~50	52 ~60	62上	本数 (本)	材積 (m3)	径級 (cm)	樹高 (m)		
調査方法	標準地調査					スギ	生立木	一般材		52	39	33	14	1		139	89.27	26	17
伐採方法	皆伐					アカマツ	生立木	一般材		3,057	3,872	549				7,478	2,850.93	22	17
面積 (ha)	16.25					スギ(外)	生立木	低質材	10							10	0.26	10	6
林齢 (年)	54					アカマツNA	生立木	低質材	429	1,501	200	38				2,168	313.83	16	12
搬出期間 (ヶ月)	36																		
契約関係	分収造林																		
民収分納入方法	振り込み																		
標準地面積 (ha)	16.25																		
毎木法区域面積	—																		
標準地法区域面積	0.8110																		
法令制限、その他留意事項																			
保安林	—																		
自然公園	—																		
砂防指定	—																		
車両制限	—																		
				N計			439	4,610	4,111	620	14	1		9,795	3,254.29				
				他L	生立木	一般材			268	60				328	137.66	26	18		
				他L(外)	生立木	低質材	18,664	4,600	246					23,510	775.63	8	7		
				L計			18,664	4,600	514	60				23,838	913.29				
				合計			19,103	9,210	4,625	680	14	1		33,633	4,167.58				

(別紙)
 物件番号 5-6号
 国有林名 水ヶ沢山
 林小班 428わ6
 面積 16.25 ha

樹種径級別本数及び材積

樹種 平均 (径級/樹 高)	スギ(一般材)		スギ(低質材)		ヒバ		ヒバNA		カラマツ		カラマツNA		アカマツ		アカマツNA		クロマツ		他L(一般材)		他L(低質材)		計	
	26cm	17m	10cm	6m									22cm	17m	16cm	12m			26cm	18m	8cm	7m		
径級	(本)	(m)	(本)	(m)	(本)	(m)	(本)	(m)	(本)	(m)	(本)	(m)	(本)	(m)	(本)	(m)	(本)	(m)	(本)	(m)	(本)	(m)	(本)	(m)
10cm以下			10	0.26											429	16.15					18664	205.24	19,103	221.65
12cm	10	0.44											161	9.31	413	25.73					1311	63.71	1,895	99.19
14cm	12	0.87											634	59.30	297	28.48					1128	90.02	2,071	178.67
16cm	11	1.35											768	109.36	351	49.07					1156	134.35	2,286	294.13
18cm	7	1.35											602	122.81	241	43.15					494	80.24	1,344	247.55
20cm	12	2.76											892	237.32	199	46.23					511	116.88	1,614	403.19
22cm	8	2.72											962	310.16	74	21.67			134	35.37	112	28.33	1,290	398.25
24cm	11	4.55											975	377.47	36	12.54			36	11.10	58	22.16	1,116	427.82
26cm	7	3.34											863	436.90	36	16.66			78	34.02	38	16.16	1,022	507.08
28cm	6	3.75											375	213.73	36	16.48					18	5.55	435	239.51
30cm	7	4.81											697	487.83	18	12.00			20	10.39	20	12.99	762	528.02
32cm	6	5.22											228	179.98	18	11.28			40	28.59			292	225.07
34cm	11	10.20											245	225.61									256	235.81
36cm	4	4.25											18	15.58		14.39			20	18.19			62	52.41
38cm	3	3.69											38	40.98									41	44.67
40cm	9	12.01											20	24.59									29	36.60
42cm	5	7.64																					5	7.64
44cm	1	1.73																					1	1.73
46cm	4	7.28																					4	7.28
48cm	3	5.89																					3	5.89
50cm	1	2.21																					1	2.21
52cm																								
54cm																								
56cm																								
58cm																								
60cm以上	1	3.21																					1	3.21
計	139	89.27	10	0.26									7,478	2,850.93	2,168	313.83			328	137.66	23,510	775.63	33,633	4,167.58

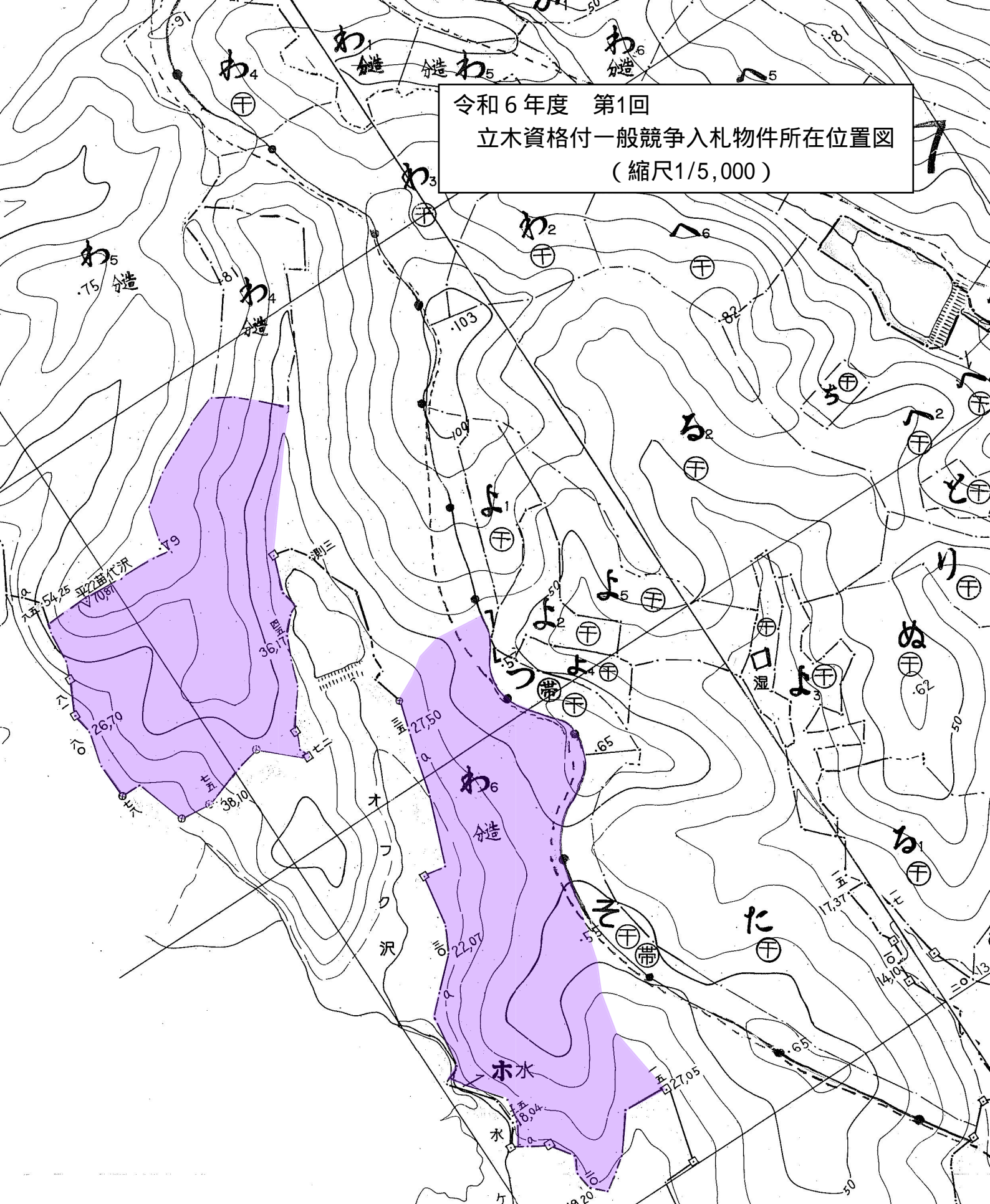
令和6年度 第1回
立木資格付一般競争入札物件所在位置図
(縮尺1/20,000)



物件番号：第6号【分収造林：皆伐】
所在地：東津軽郡平内町
水ヶ沢山国有林
428わ6林小班

凡 例	
公売物件箇所	
搬出路	

令和6年度 第1回
立木資格付一般競争入札物件所在位置図
(縮尺1/5,000)



物件番号：第6号【分収造林：皆伐】
所在地：東津軽郡平内町
水ヶ沢山国有林
428わ6林小班

凡 例	
公売物件箇所	
搬出路	

平内町 五ノ沢 五ノ沢
CA-4A CA-4B
O 15,1



公 売 物 件 明 細 書 (立 木)

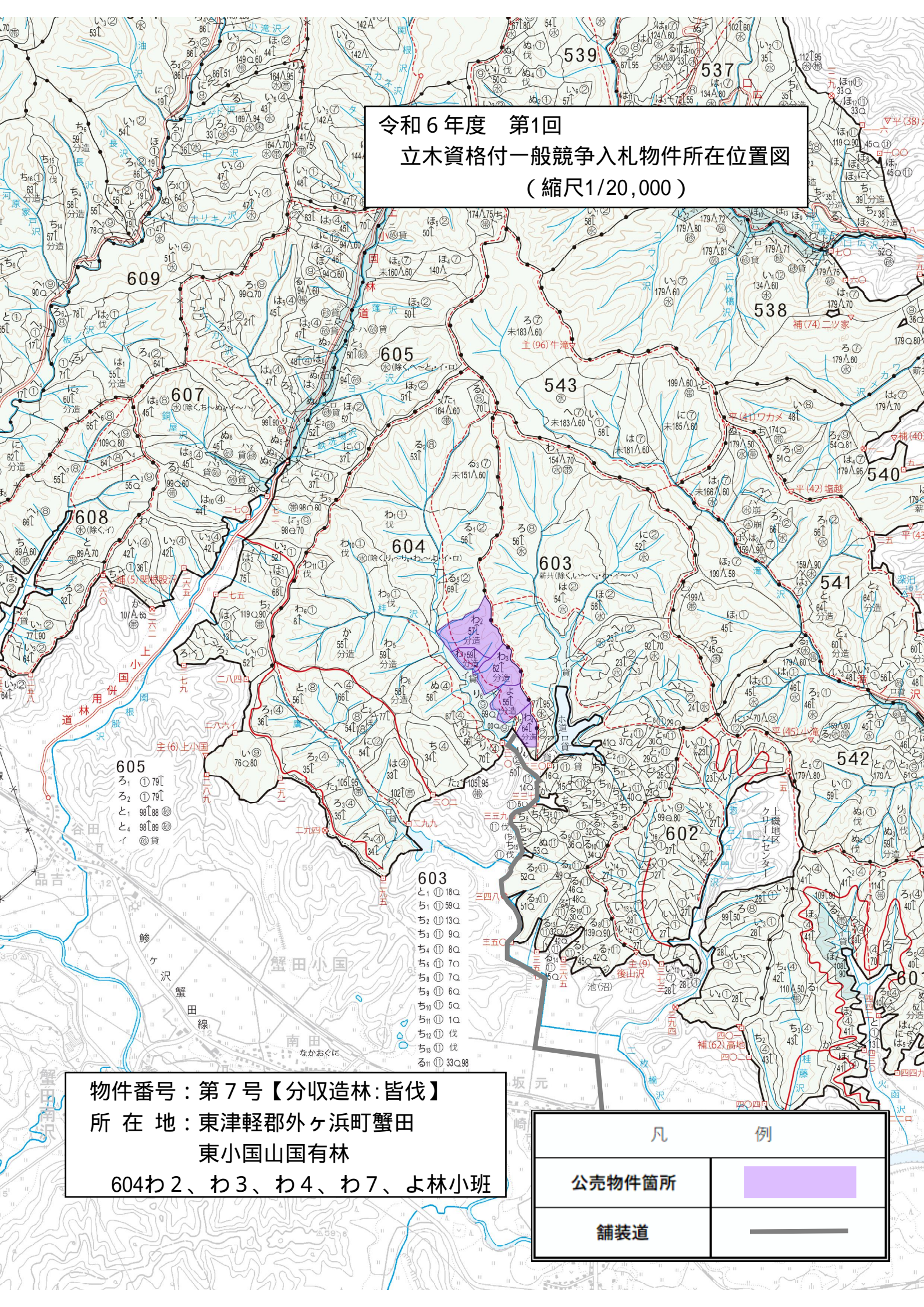
物件番号	5-7号	特約条項及び特記事項	主要樹種径級別本数及び総材積、平均径級													
物件所在地	東小国山国有林 604わ2、わ3、わ4、 わ7、よ林小班	<p>・本物件は分収造林契約に基づく分収木であるため、売買代金の納入については、官収分は国が発行する納入告知書によることとし、民収分は買受者が分収権者に直接期日までに納入することになります。(民収分延納不可)</p> <p style="text-align: center;">分収権者：外ヶ浜町長 分収割合：官収分 2割 民収分 8割</p> <p>・本物件の契約締結後速やかに、外ヶ浜町役場及び下小国の自治会長へ事業説明を行い、調整を図った上で事業着手してください。</p> <p>・本物件の搬出に伴い発生する支障木がある場合、立木補償を行っていただきますので留意してください。</p>	樹種	種類	一般材 低質材 別	径 級 別 本 数					計		平均			
						10cm 以下	12cm ~20	22 ~30	32 ~40	42 ~50	52 ~60	62上	本数 (本)	材積 (m3)	径級 (cm)	樹高 (m)
調査方法	毎木調査(樹高曲線)		スギ	生立木	一般材		7,402	6,058	1,164	96	2		14,722	5,176.55	22	16
伐採方法	皆伐		ヒバ	生立木	一般材		6	2					8	1.44	18	12
面積(ha)	10.85		アカマツ	生立木	一般材		40	131	97	24	2		294	208.06	30	20
林齢(年)	60~69		スギ(外)	生立木	低質材	1,136							1,136	33.36	8	7
搬出期間(ヶ月)	36		ヒバNA	生立木	低質材	578	22	2					602	9.35	6	4
契約関係	分収造林		アカマツNA	生立木	低質材	3	104	115	59	6			287	141.42	24	18
民収分納入方法	振り込み															
標準地面積(ha)	—															
毎木法区域面積	10.85															
標準地法区域面積	—															
法令制限、その他留意事項																
保安林	—															
自然公園	—															
砂防指定	—															
車両制限	—															
			N計			1,717	7,574	6,308	1,320	126	4		17,049	5,570.18		
			他L	生立木	一般材			83	8				91	30.67	26	15
			他L(外)	生立木	低質材	2,544	821						3,365	132.13	8	9
			L計			2,544	821	83	8				3,456	162.80		
			合計			4,261	8,395	6,391	1,328	126	4		20,505	5,732.98		

(別紙)
 物件番号 5-7号
 国有林名 東小国山
 林小班 604わ2、わ3、わ4、わ7、よ
 面積 10.85 ha

樹種径級別本数及び材積

樹種 平均 (径級/樹 高)	スギ(一般材)		スギ(低質材)		ヒバ		ヒバNA		カラマツ		カラマツNA		アカマツ		アカマツNA		クロマツ		他L(一般材)		他L(低質材)		計	
	22cm	16m	8cm	7m	18cm	12m	6cm	4m					30cm	20m	24cm	18m			26cm	15m	8cm	9m		
径級	(本)	(m)	(本)	(m)	(本)	(m)	(本)	(m)	(本)	(m)	(本)	(m)	(本)	(m)	(本)	(m)	(本)	(m)	(本)	(m)	(本)	(m)	(本)	(m)
10cm以下			1136	33.36			578	7.34							3	0.10					2544	45.86	4,261	86.66
12cm	920	53.59					15	0.63					2	0.10	3	0.21					292	17.52	1,232	72.05
14cm	1274	114.70			2	0.14	1	0.07					2	0.20	6	0.56					223	20.46	1,508	136.13
16cm	1703	230.21			2	0.23	5	0.51					9	1.35	30	4.54					147	18.37	1,896	255.21
18cm	1677	305.68			1	0.18							9	1.88	29	6.25					86	14.81	1,802	328.80
20cm	1828	452.32			1	0.21	1	0.20					18	4.68	36	9.75					73	15.11	1,957	482.27
22cm	1677	518.69			1	0.28	1	0.29					16	5.38	21	7.35			33	8.62			1,749	540.61
24cm	1453	563.55			1	0.40							28	11.23	39	16.06			20	6.12			1,541	597.36
26cm	1254	592.51					1	0.31					30	14.53	19	9.82			16	5.01			1,320	622.18
28cm	987	566.96											27	15.51	20	11.49			10	3.87			1,044	597.83
30cm	687	473.68											30	20.91	16	10.98			4	1.78			737	507.35
32cm	481	395.77											26	19.72	20	15.55			4	2.20			531	433.24
34cm	304	291.79											27	24.29	10	9.02			2	1.22			343	326.32
36cm	185	196.75											16	16.33	11	10.97			1	0.91			213	224.96
38cm	120	149.31											18	20.34	12	12.61							150	182.26
40cm	74	101.32											10	12.49	6	7.40			1	0.94			91	122.15
42cm	46	71.94											7	9.51	3	4.08							56	85.53
44cm	17	29.34											7	10.56	2	3.04							26	42.94
46cm	22	41.19											4	6.38	1	1.64							27	49.21
48cm	4	7.81											3	3.75									7	11.56
50cm	7	14.62											3	5.15									10	19.77
52cm													1	1.32									1	1.32
54cm	2	4.82																					2	4.82
56cm																								
58cm																								
60cm以上													1	2.45									1	2.45
計	14,722	5,176.55	1,136	33.36	8	1.44	602	9.35					294	208.06	287	141.42			91	30.67	3,365	132.13	20,505	5,732.98

令和6年度 第1回
立木資格付一般競争入札物件所在位置図
(縮尺1/20,000)



物件番号：第7号【分収造林：皆伐】
所在地：東津軽郡外ヶ浜町蟹田
東小国山国有林
604わ2、わ3、わ4、わ7、よ林小班

凡 例	
公売物件箇所	
舗装道	

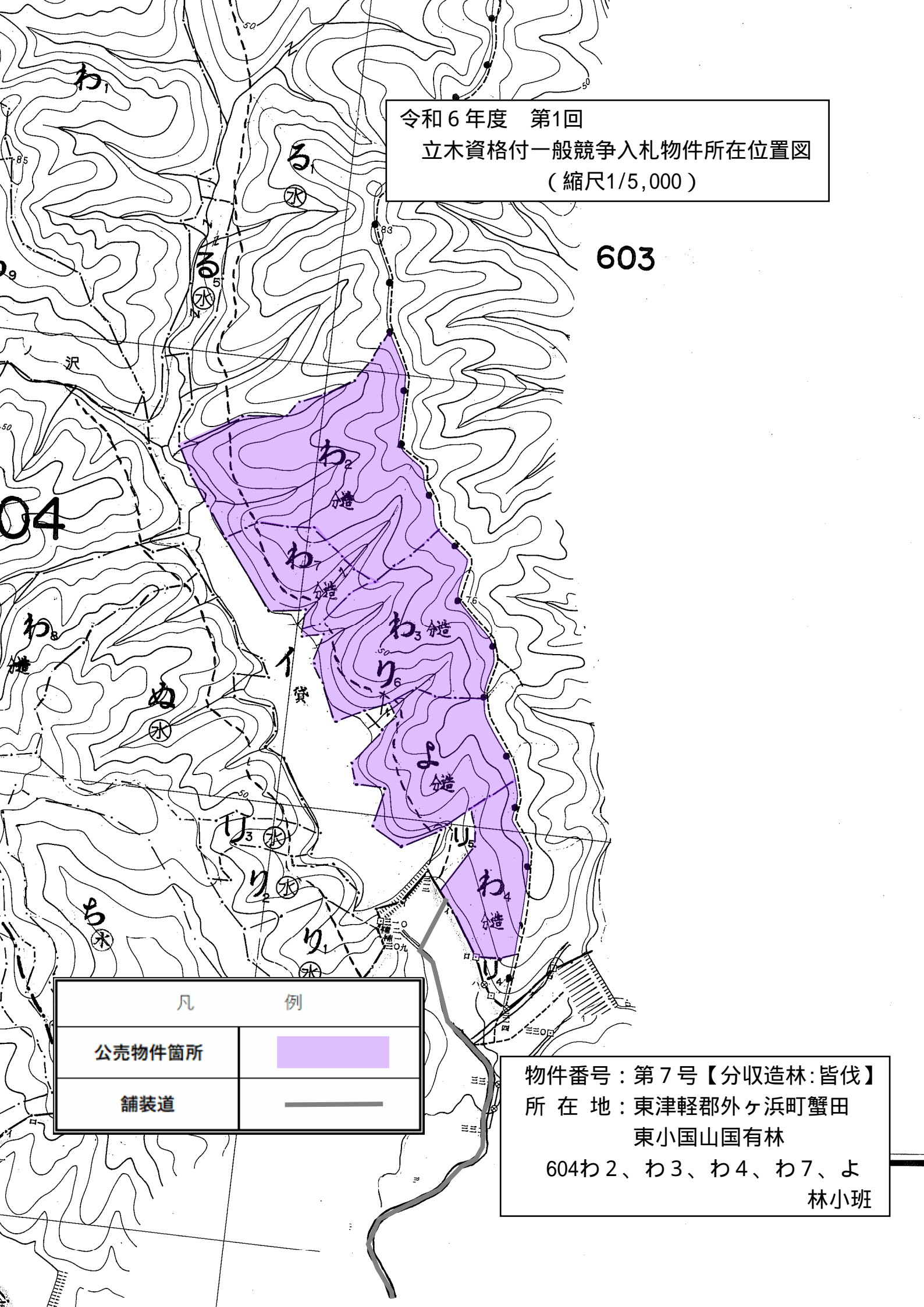
令和6年度 第1回
立木資格付一般競争入札物件所在位置図
(縮尺1/5,000)

603

604

凡 例	
公売物件箇所	
舗装道	

物件番号：第7号【分収造林：皆伐】
所在地：東津軽郡外ヶ浜町蟹田
東小国山国有林
604わ2、わ3、わ4、わ7、よ
林小班





公 売 物 件 明 細 書 (立 木)

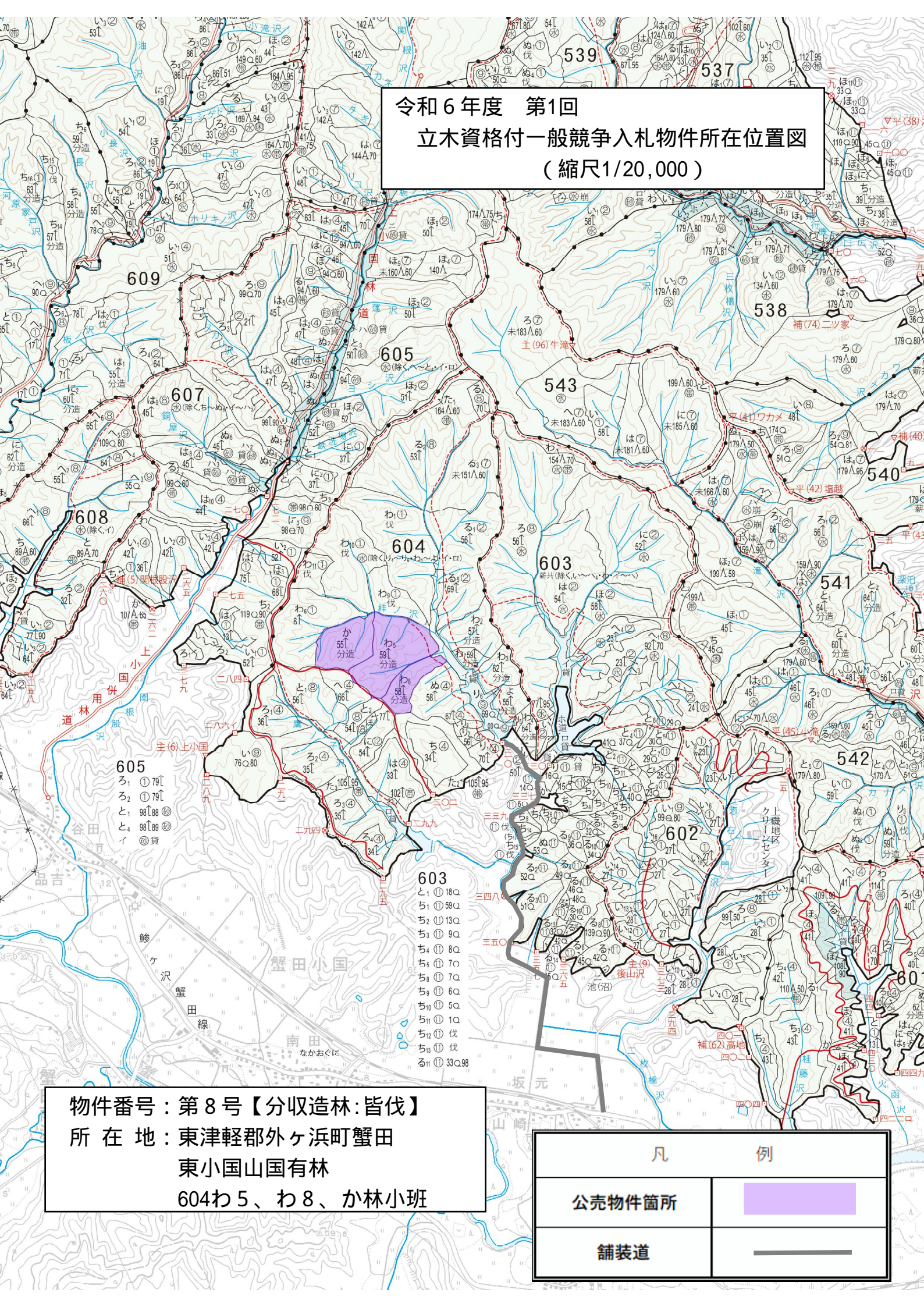
物件番号	5-8号	特約条項及び特記事項	主要樹種径級別本数及び総材積、平均径級													
物件所在地	東小国山国有林 604わ5、わ8、か 林小班	<p>・本物件は分収造林契約に基づく分収木であるため、売買代金の納入については、官収分は国が発行する納入告知書によることとし、民収分は買受者が分収権者に直接期日までに納入することになります。(民収分延納不可)</p> <p style="text-align: center;">分収権者：外ヶ浜町長 分収割合：官収分 2割 民収分 8割</p> <p>・本物件の契約締結後速やかに、外ヶ浜町役場及び下小国の自治会長へ事業説明を行い、調整を図った上で事業着手してください。</p> <p>・本物件の搬出に伴い発生する支障木がある場合、立木補償を行っていただきますので留意してください。</p>	樹種	種類	一般材 低質材 別	径 級 別 本 数					計		平均			
						10cm 以下	12cm ~20	22 ~30	32 ~40	42 ~50	52 ~60	62上	本数 (本)	材積 (m3)	径級 (cm)	樹高 (m)
調査方法	毎木調査(樹高曲線)		スギ	生立木	一般材		5,578	9,795	3,931	479	17		19,800	10,073.75	26	17
伐採方法	皆伐		ヒバ	生立木	一般材		15	3					18	2.62	16	12
面積(ha)	15.63		アカマツ	生立木	一般材			3	3				6	4.08	32	18
林齢(年)	60~64		スギ(外)	生立木	低質材	438							438	13.38	10	7
搬出期間(ヶ月)	36		ヒバNA	生立木	低質材	1,192	30						1,222	13.86	6	4
契約関係	分収造林		アカマツNA	生立木	低質材		1	1					2	0.53	22	14
民収分納入方法	振り込み															
標準地面積(ha)	—															
毎木法区域面積	15.63															
標準地法区域面積	—															
法令制限、その他留意事項																
保安林	—															
自然公園	—															
砂防指定	—															
車両制限	大型車両通行不可		N計			1,630	5,624	9,802	3,934	479	17		21,486	10,108.22		
			他L	生立木	一般材			49	5				54	17.69	26	14
			他L(外)	生立木	低質材	1,429	363						1,792	55.04	8	7
			L計			1,429	363	49	5				1,846	72.73		
			合計			3,059	5,987	9,851	3,939	479	17		23,332	10,180.95		

(別紙)
 物件番号 5-8号
 国有林名 東小国山
 林小班 604わ5、わ8、か
 面積 15.63 ha

樹種径級別本数及び材積

樹種 平均 (径級/樹 高)	スギ(一般材)		スギ(低質材)		ヒバ		ヒバNA		カラマツ		カラマツNA		アカマツ		アカマツNA		クロマツ		他L(一般材)		他L(低質材)		計			
	26cm	17m	10cm	7m	16cm	12m	6cm	4m					32cm	18m	22cm	14m			26cm	14m	8cm	7m				
径級	(本)	(m ³)	(本)	(m ³)	(本)	(m ³)	(本)	(m ³)	(本)	(m ³)	(本)	(m ³)	(本)	(m ³)	(本)	(m ³)	(本)	(m ³)	(本)	(m ³)	(本)	(m ³)	(本)	(m ³)		
10cm以下			438	13.38			1192	12.28													1429	22.01	3,059	47.67		
12cm	540	31.32			5	0.38	26	1.22													128	6.74	699	39.66		
14cm	737	62.38			6	0.54	2	0.15													95	6.89	840	69.96		
16cm	1241	159.76			3	0.38	1	0.10													54	5.43	1,299	165.67		
18cm	1410	244.77					1	0.11													43	6.21	1,454	251.09		
20cm	1650	389.24			1	0.20									1	0.22					43	7.76	1,695	397.42		
22cm	1906	573.66																	16	3.83			1,922	577.49		
24cm	2093	783.26			2	0.60									1	0.31					13	3.44	2,109	787.61		
26cm	2142	976.32											1	0.27							7	2.22	2,150	978.81		
28cm	1923	1062.63											1	0.70							11	4.16	1,935	1067.49		
30cm	1731	1146.73			1	0.52							1	0.60							2	0.81	1,735	1148.66		
32cm	1379	1082.15											1	0.59							1	0.44	1,381	1083.18		
34cm	1027	929.43																			1	0.61	1,028	930.04		
36cm	724	766.10											1	0.67							1	0.64	726	767.41		
38cm	493	589.59											1	1.25							1	0.71	495	591.55		
40cm	308	420.35																			1	0.83	309	421.18		
42cm	242	368.57																					242	368.57		
44cm	112	195.51																					112	195.51		
46cm	76	145.88																					76	145.88		
48cm	28	58.08																					28	58.08		
50cm	21	45.82																					21	45.82		
52cm	6	14.32																					6	14.32		
54cm	7	16.26																					7	16.26		
56cm	3	8.81																					3	8.81		
58cm	1	2.81																					1	2.81		
60cm以上																										
計	19,800	10,073.75	438	13.38	18	2.62	1,222	13.86					6	4.08	2	0.53					54	17.69	1,792	55.04	23,332	10,180.95

令和6年度 第1回
立木資格付一般競争入札物件所在位置図
(縮尺1/20,000)



物件番号：第8号【分収造林：皆伐】
所在地：東津軽郡外ヶ浜町蟹田
東小国山国有林
604わ5、わ8、か林小班

凡	例
公売物件箇所	
舗装道	



公 売 物 件 明 細 書 (立 木)

物件番号		5-9号		特約条項及び特記事項		主要樹種径級別本数及び総材積、平均径級													
物件所在地	広瀬山国有林 717り林小班	<p>・本物件は分収造林契約に基づく分収木であるため、売買代金の納入については、官収分は国が発行する納入告知書によることとし、民収分は買受者が分収権者に直接期日までに納入することになります。(民収分延納不可)</p> <p>分収権者：蓬田村長 分収割合：官収分 2割 民収分 8割</p>				樹種	種類	一般材 低質材 別	径 級 別 本 数						計		平均		
									10cm 以下	12cm ~20	22 ~30	32 ~40	42 ~50	52 ~60	62上	本数 (本)	材積 (m3)	径級 (cm)	樹高 (m)
調査方法	毎木調査(樹高曲線)	<p>・本物件は他分収造林、一部民地と接しているため、作業前に区域を十分確認し、誤伐等生じないように留意してください。</p> <p>・本物件の搬出路の作設に伴い発生する支障木については、隣接する717ち(分収造林)内で発生する場合、その取扱いにつき第三者と連絡調整を図る必要があることから、本物件の売買契約締結後、速やかに搬出路の作設計画を作成の上、森林管理署担当者に提出し、当該担当者及び関係者と支障木の代金の支払いを含め連絡調整すること。</p> <p>・本物件の土場予定地(別紙送電線、土場位置図参照)に関して、当署で埋蔵文化財(別紙埋蔵文化財埋設想定位置図参照)の協議を青森県庁文化財保護課と行いましたが、土場予定地外を使用する場合は、新規に埋蔵文化財の協議を行う必要があり、諸手続きに4週間程度の期間を要することもありますので注意してください。</p> <p>・本物件は、搬出に際し送電線の下を通過する必要があります。このため契約締結後、すぐに東北電力ネットワーク青森電力センター送電課へ連絡し、必ず調整を図ってください。また、東北電力青森電力センター送電課より、送電線下通行に関しての高さ制限がありましたので、詳しくは別紙送電線位置図をご参照ください。</p> <p>・本物件の搬出に伴い発生する支障木がある場合、立木補償を行っていただきますので留意してください。</p> <p>・本物件の契約締結後速やかに、蓬田村役場及び瀬辺地自治会長と農事振興組合長へ事業説明を行い、調整を図ること。</p>				スギ	生立木	一般材		83	269	494	359	146	24	1,375	1,977.83	38	24
伐採方法	皆伐					スギ(外)	生立木	低質材	25							25	0.52	8	6
面積(ha)	2.78					ヒバNA	生立木	低質材	11	4	1					16	0.57	10	5
林齢(年)	65																		
搬出期間(ヶ月)	36																		
契約関係	分収造林																		
民収分納入方法	振り込み																		
標準地面積(ha)	-																		
毎木法区域面積	2.78																		
標準地法区域面積	-																		
法令制限、その他留意事項																			
保安林	-																		
自然公園	-																		
砂防指定	-																		
車両制限	-																		
送電線下通過	高さ制限																		
埋蔵文化財	周辺に包蔵地あり																		
通行制限	村道の利用に関する関係者との調整																		
		N計			36	87	270	494	359	146	24	1,416	1,978.92						
		他L	生立木	一般材			96	31	10	4	5	147	113.34	32	18				
		他L(外)	生立木	低質材	377	204						581	28.38	10	9				
		L計			377	204	96	31	10	4	5	728	141.72						
		合計			413	291	366	525	369	150	29	2,144	2,120.64						

(別紙)
 物件番号 5-9号
 国有林名 広瀬山
 林小班 717㍿
 面積 2.78 ha

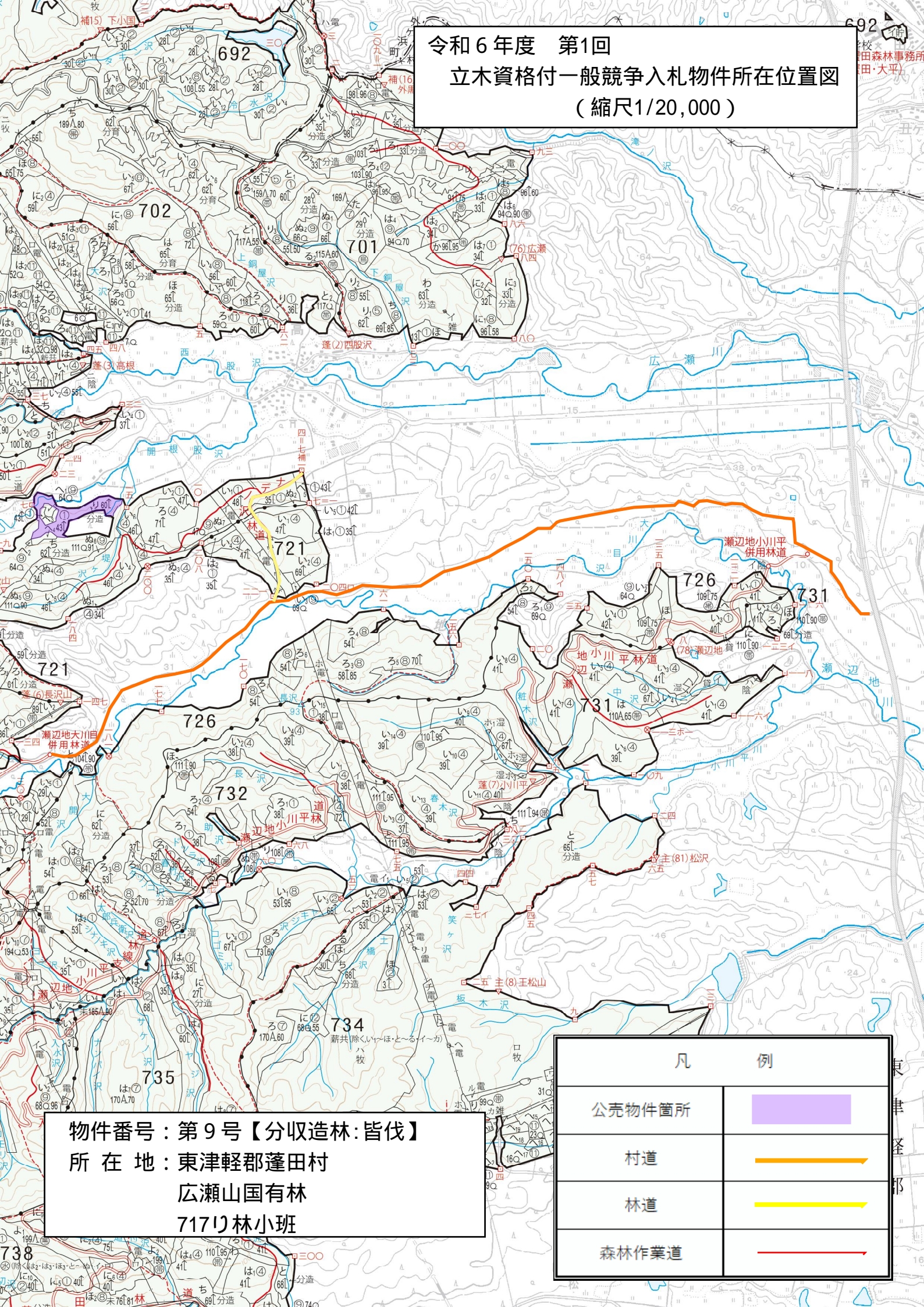
樹種径級別本数及び材積

樹種 平均 (径級/樹 高)	スギ(一般材)		スギ(低質材)		ヒバ		ヒバNA		カラマツ		カラマツNA		アカマツ		アカマツNA		クロマツ		他L(一般材)		他L(低質材)		計		
	38cm	24m	8cm	6m			10cm	5m											32cm	18m	10cm	9m			
径級	(本)	(m ³)	(本)	(m ³)	(本)	(m ³)	(本)	(m ³)	(本)	(m ³)	(本)	(m ³)	(本)	(m ³)	(本)	(m ³)	(本)	(m ³)	(本)	(m ³)	(本)	(m ³)	(本)	(m ³)	
10cm以下			25	0.52			11	0.18													377	6.50	413	7.20	
12cm	8	0.48					1	0.04													69	3.45	78	3.97	
14cm	7	0.63					2	0.12													44	3.96	53	4.71	
16cm	12	1.68					1	0.08													41	4.92	54	6.68	
18cm	20	4.00																			19	3.04	39	7.04	
20cm	36	9.36																			31	6.51	67	15.87	
22cm	34	11.90					1	0.15												25	6.75		60	18.80	
24cm	49	21.56																		22	7.48		71	29.04	
26cm	49	25.97																		17	7.06		66	33.03	
28cm	68	43.52																		20	9.96		88	53.48	
30cm	69	52.44																		12	6.96		81	59.40	
32cm	92	81.88																		4	2.80		96	84.68	
34cm	83	86.32																		6	4.68		89	91.00	
36cm	93	111.60																		8	6.63		101	118.23	
38cm	111	147.63																		7	6.68		118	154.31	
40cm	115	174.80																		6	6.29		121	181.09	
42cm	83	138.61																		1	0.91		84	139.52	
44cm	83	155.21																		6	7.91		89	163.12	
46cm	75	150.75																		2	2.23		77	152.98	
48cm	57	127.68																					57	127.68	
50cm	61	145.79																		1	1.78		62	147.57	
52cm	53	134.62																					53	134.62	
54cm	36	97.20																		2	3.45		38	100.65	
56cm	34	100.98																		1	1.93		35	102.91	
58cm	15	42.72																		1	9.86		16	52.58	
60cm以上	32	110.50																		6	19.98		38	130.48	
計	1,375	1,977.83	25	0.52			16	0.57												147	113.34	581	28.38	2,144	2,120.64

令和6年度 第1回

立木資格付一般競争入札物件所在位置図

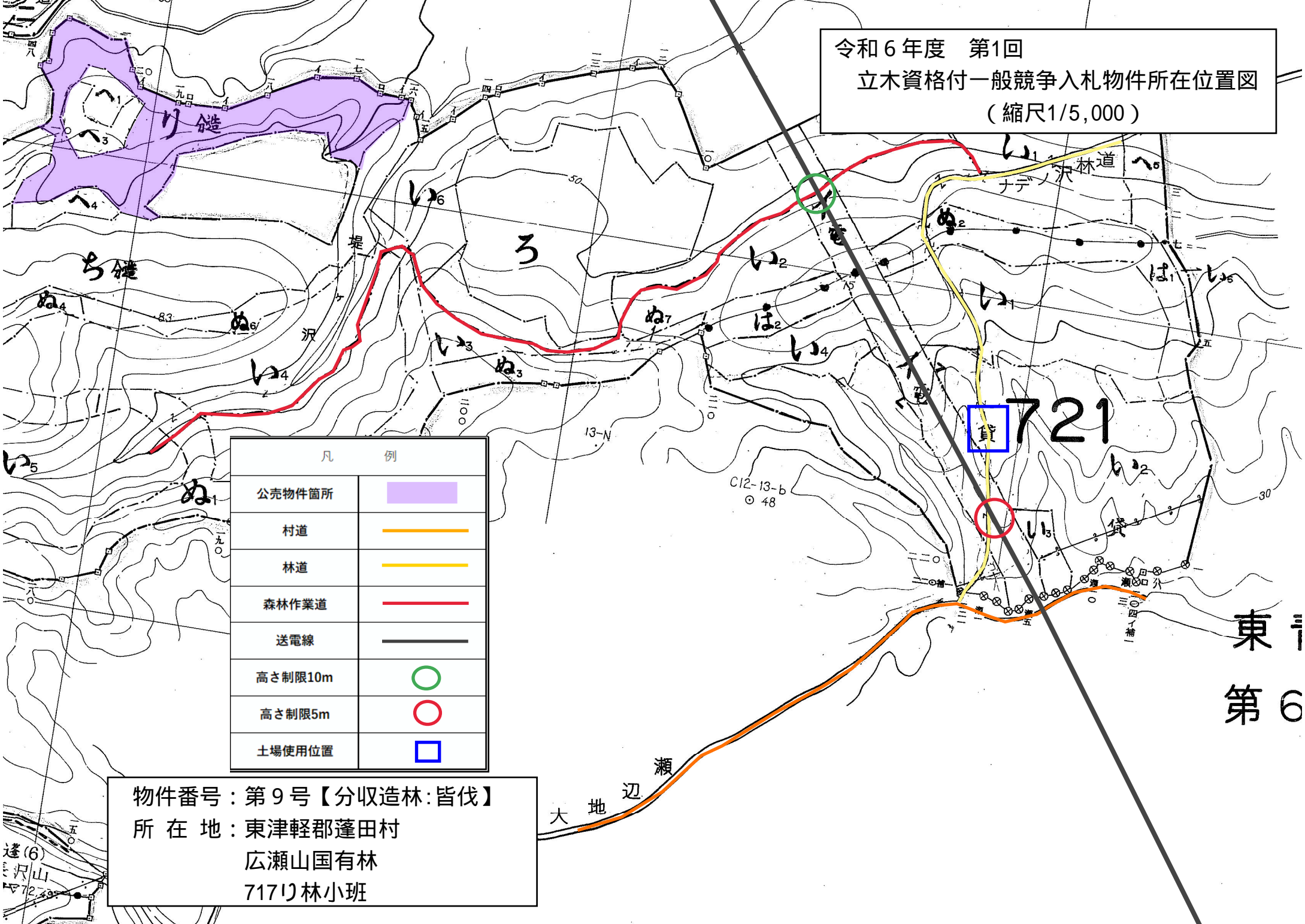
(縮尺1/20,000)



物件番号：第9号【分収造林：皆伐】
所在地：東津軽郡蓬田村
広瀬山国有林
717㌵林小班

凡	例
公売物件箇所	
村道	
林道	
森林作業道	

令和6年度 第1回
立木資格付一般競争入札物件所在位置図
(縮尺1/5,000)



凡	例
公売物件箇所	
村道	
林道	
森林作業道	
送電線	
高さ制限10m	
高さ制限5m	
土場使用位置	

物件番号：第9号【分収造林：皆伐】
所在地：東津軽郡蓬田村
広瀬山国有林
717㌿林小班

東 第6



(別紙)
 物件番号 5-10号
 国有林名 瀬辺地山
 林小班 722と5、リ
 面積 2.04 ha

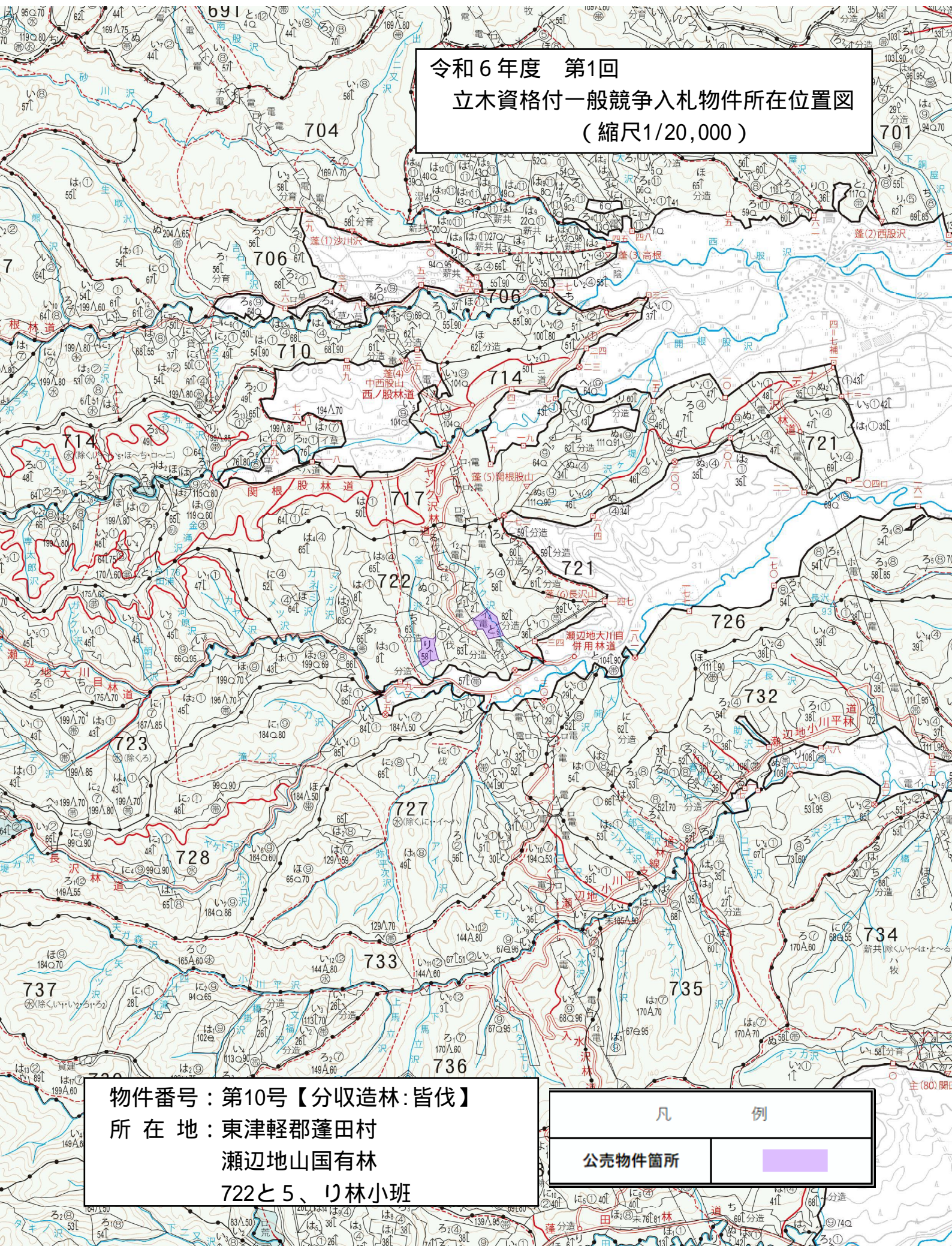
樹種径級別本数及び材積

樹種 平均 (径級/樹 高)	スギ(一般材)		スギ(低質材)		ヒバ		ヒバNA		カラマツ		カラマツNA		アカマツ		アカマツNA		クロマツ		他L(一般材)		他L(低質材)		計	
	32cm	22m	8cm	8m	20cm	13m	6cm	5m											28cm	17m	8cm	8m		
径級	(本)	(m ³)	(本)	(m ³)	(本)	(m ³)	(本)	(m ³)	(本)	(m ³)	(本)	(m ³)	(本)	(m ³)	(本)	(m ³)	(本)	(m ³)	(本)	(m ³)	(本)	(m ³)	(本)	(m ³)
10cm以下			74	1.99			304	3.07													854	10.75	1,232	15.81
12cm	38	2.66					6	0.29													81	4.05	125	7.00
14cm	31	3.64					1	0.08													56	4.48	88	8.20
16cm	27	4.24					1	0.12													50	5.50	78	9.86
18cm	46	10.12																			25	3.75	71	13.87
20cm	37	10.36			1	0.21															28	5.60	66	16.17
22cm	47	16.45																	7	1.75	10	2.46	64	20.66
24cm	61	26.84																	7	2.10	3	0.90	71	29.84
26cm	63	33.39																	2	0.82	5	1.89	70	36.10
28cm	83	53.12																	5	2.45	2	0.77	90	56.34
30cm	78	56.16																	2	1.00	2	0.94	82	58.10
32cm	80	68.00																	2	1.25	1	0.62	83	69.87
34cm	89	86.67																			2	1.44	91	88.11
36cm	102	115.05																					102	115.05
38cm	78	97.26																	1	0.86			79	98.12
40cm	83	118.37																			1	1.06	84	119.43
42cm	51	80.52																	1	1.10			52	81.62
44cm	47	83.55																	1	1.40			48	84.95
46cm	34	64.85																					34	64.85
48cm	27	56.93																					27	56.93
50cm	30	68.01																					30	68.01
52cm	13	31.40																					13	31.40
54cm	13	34.53																					13	34.53
56cm	12	34.00																					12	34.00
58cm	3	8.87																					3	8.87
60cm以上	14	50.59																					14	50.59
計	1,187	1,215.58	74	1.99	1	0.21	312	3.56											28	12.73	1,120	44.21	2,722	1,278.28

令和6年度 第1回

立木資格付一般競争入札物件所在位置図

(縮尺1/20,000)



物件番号：第10号【分収造林：皆伐】

所在地：東津軽郡蓬田村

瀬辺地山国有林

722と5、り林小班

凡 例

公売物件箇所



令和6年度 第1回

立木資格付一般競争入札物件所在位置図

(縮尺1/5,000)



722

717



72

物件番号：第10号【分収造林：皆伐】

所在地：東津軽郡蓬田村

瀬辺地山国有林

722と5、り林小班

凡 例	
公売物件箇所	
送電線	

1:5,000

(別紙)
 物件番号 5-11号
 国有林名 瀬辺地山
 林小班 732ろ8
 面積 1 ha

樹種径級別本数及び材積

樹種 平均 (径級/樹 高)	スギ(一般材)		スギ(低質材)		ヒバ		ヒバNA		カラマツ		カラマツNA		アカマツ		アカマツNA		クロマツ		他L(一般材)		他L(低質材)		計	
	22cm (本)	18m (m)	10cm (本)	9m (m)	(本)	(m)	(本)	(m)	(本)	(m)	(本)	(m)	(本)	(m)	(本)	(m)	(本)	(m)	(本)	(m)	(本)	(m)	(本)	(m)
10cm以下			5	0.20																			5	0.20
12cm	17	1.19																					17	1.19
14cm	25	2.75																					25	2.75
16cm	43	6.45																					43	6.45
18cm	45	9.00																					45	9.00
20cm	43	12.04																					43	12.04
22cm	48	16.80																					48	16.80
24cm	45	19.80																					45	19.80
26cm	34	18.02																					34	18.02
28cm	29	18.56																					29	18.56
30cm	28	21.28																					28	21.28
32cm	14	12.46																					14	12.46
34cm	8	8.32																					8	8.32
36cm	5	5.75																					5	5.75
38cm	4	5.32																					4	5.32
40cm	2	3.04																					2	3.04
42cm																								
44cm																								
46cm																								
48cm																								
50cm																								
52cm																								
54cm																								
56cm																								
58cm																								
60cm以上																								
計	390	160.78	5	0.20																			395	160.98

令和6年度 第1回

立木資格付一般競争入札物件所在位置図

(縮尺1/20,000)



物件番号：第11号【分収造林：間伐】

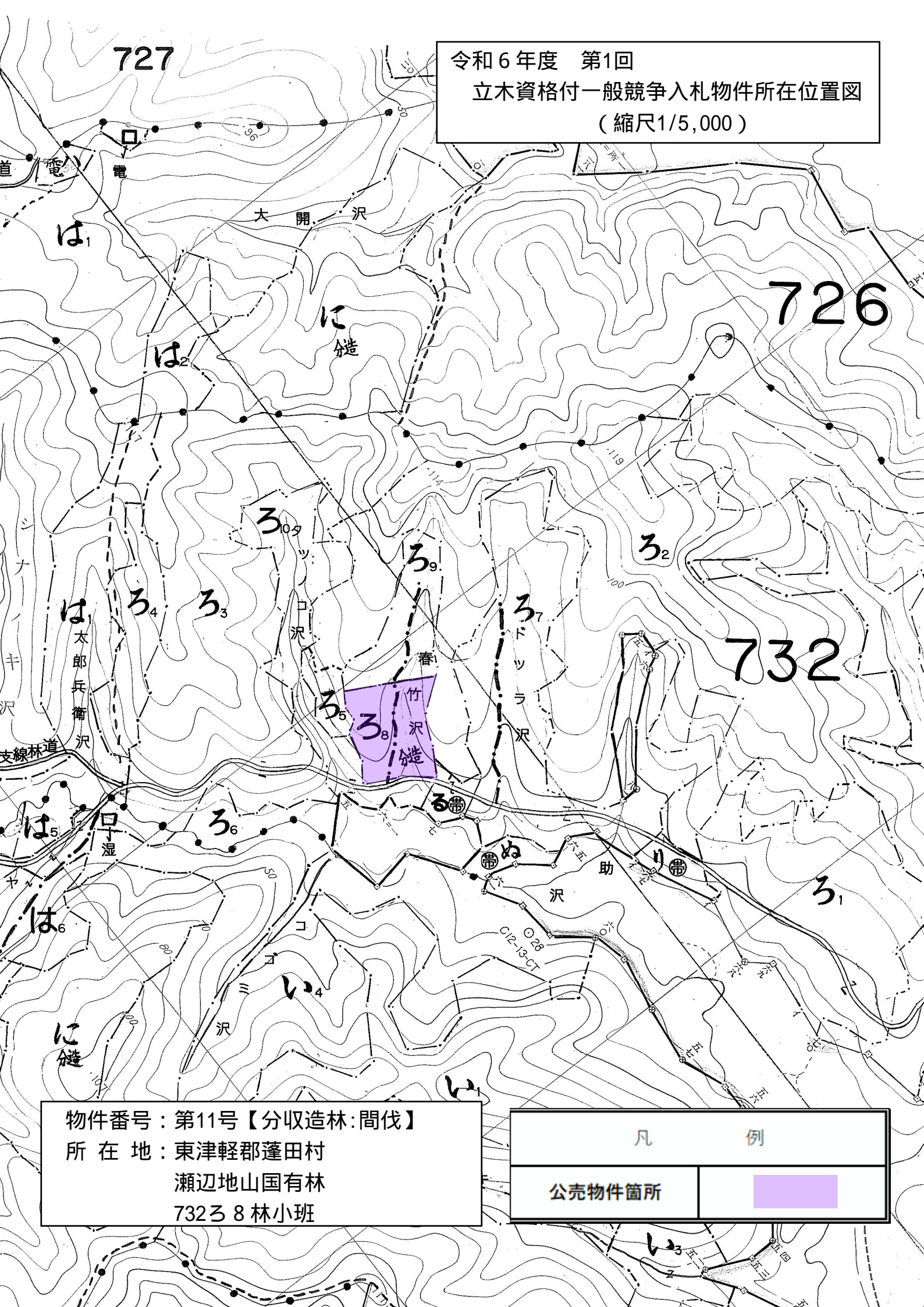
所在地：東津軽郡蓬田村
瀬辺地山国有林
732ろ8林小班

凡 例

公売物件箇所



令和6年度 第1回
立木資格付一般競争入札物件所在位置図
(縮尺1/5,000)



物件番号：第11号【分収造林：間伐】
所在地：東津軽郡蓬田村
瀬辺地山国有林
732ろ8林小班

凡 例	
公売物件箇所	