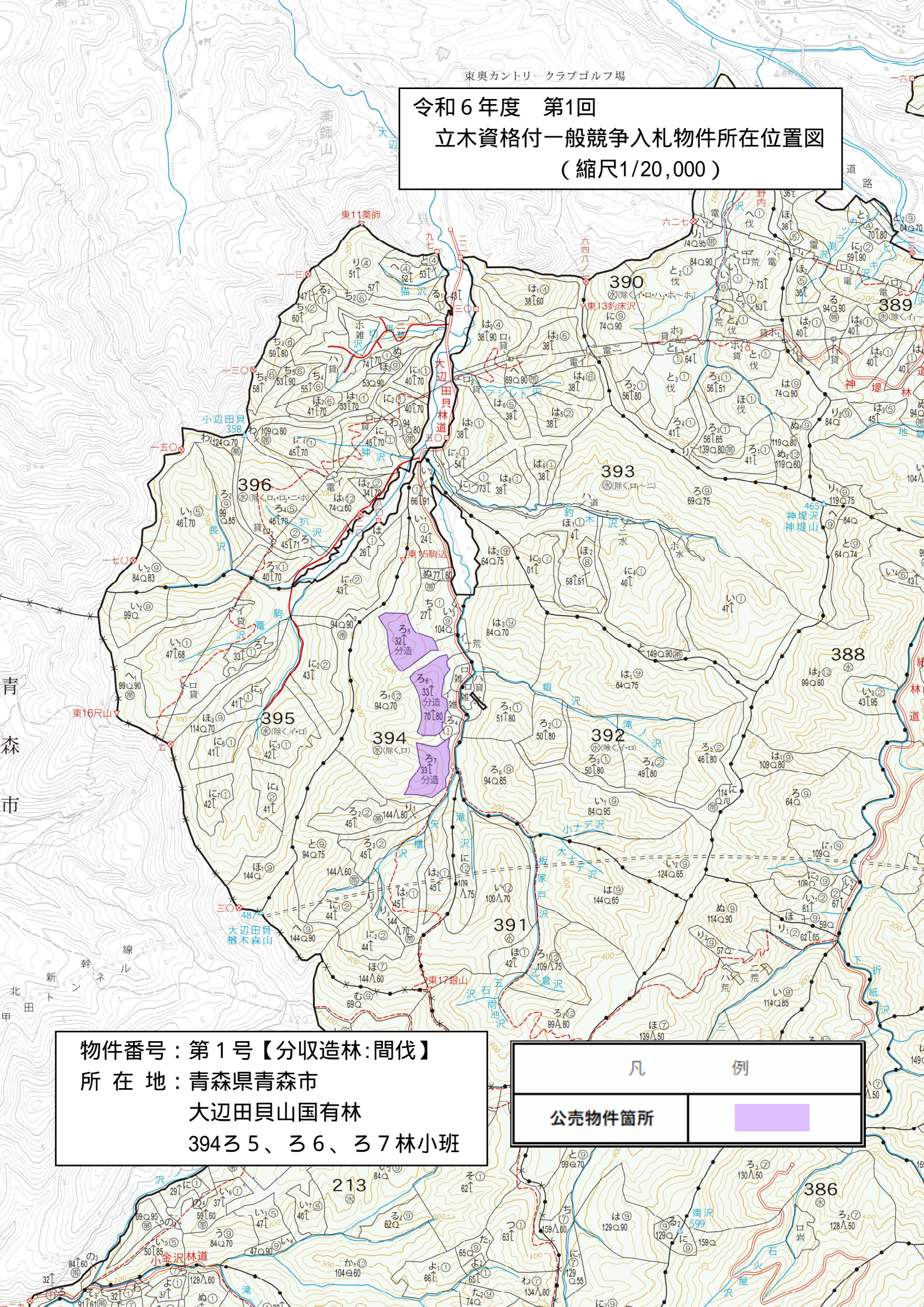


(別紙)
 物件番号 5-1号
 国有林名 大辺田貝山
 林小班 394ろ5、ろ6、ろ7
 面積 10.85 ha

樹種径級別本数及び材積

樹種 平均 (径級/樹 高)	スギ(一般材)		スギ(低質材)		ヒバ		ヒバNA		カラマツ		カラマツNA		アカマツ		アカマツNA		クロマツ		他L(一般材)		他L(低質材)		計		
	22cm (本)	12m (m)	16cm (本)	7m (m)	(本)	(m)	(本)	(m)	(本)	(m)	(本)	(m)	(本)	(m)	(本)	(m)	(本)	(m)	(本)	(m)	(本)	(m)	(本)	(m)	
10cm以下	22	0.44	8	0.19																			30	0.63	
12cm	35	1.32	11	0.40																			46	1.72	
14cm	136	9.25	13	0.75																			149	10.00	
16cm	166	16.93	7	0.55																			173	17.48	
18cm	206	28.04	9	1.02																			215	29.06	
20cm	314	58.00	8	1.11																			322	59.11	
22cm	241	57.49	7	1.27																			248	58.76	
24cm	239	69.53	4	0.96																			243	70.49	
26cm	157	56.34	1	0.30																			158	56.64	
28cm	102	44.46																					102	44.46	
30cm	94	47.20																					94	47.20	
32cm	57	33.35	1	0.56																			58	33.91	
34cm	25	16.41																					25	16.41	
36cm	21	14.49																					21	14.49	
38cm	16	12.01																					16	12.01	
40cm	7	6.23																					7	6.23	
42cm	7	7.07																					7	7.07	
44cm																									
46cm																									
48cm																									
50cm																									
52cm																									
54cm																									
56cm																									
58cm																									
60cm以上																									
計	1,845	478.56	69	7.11																			1,914	485.67	

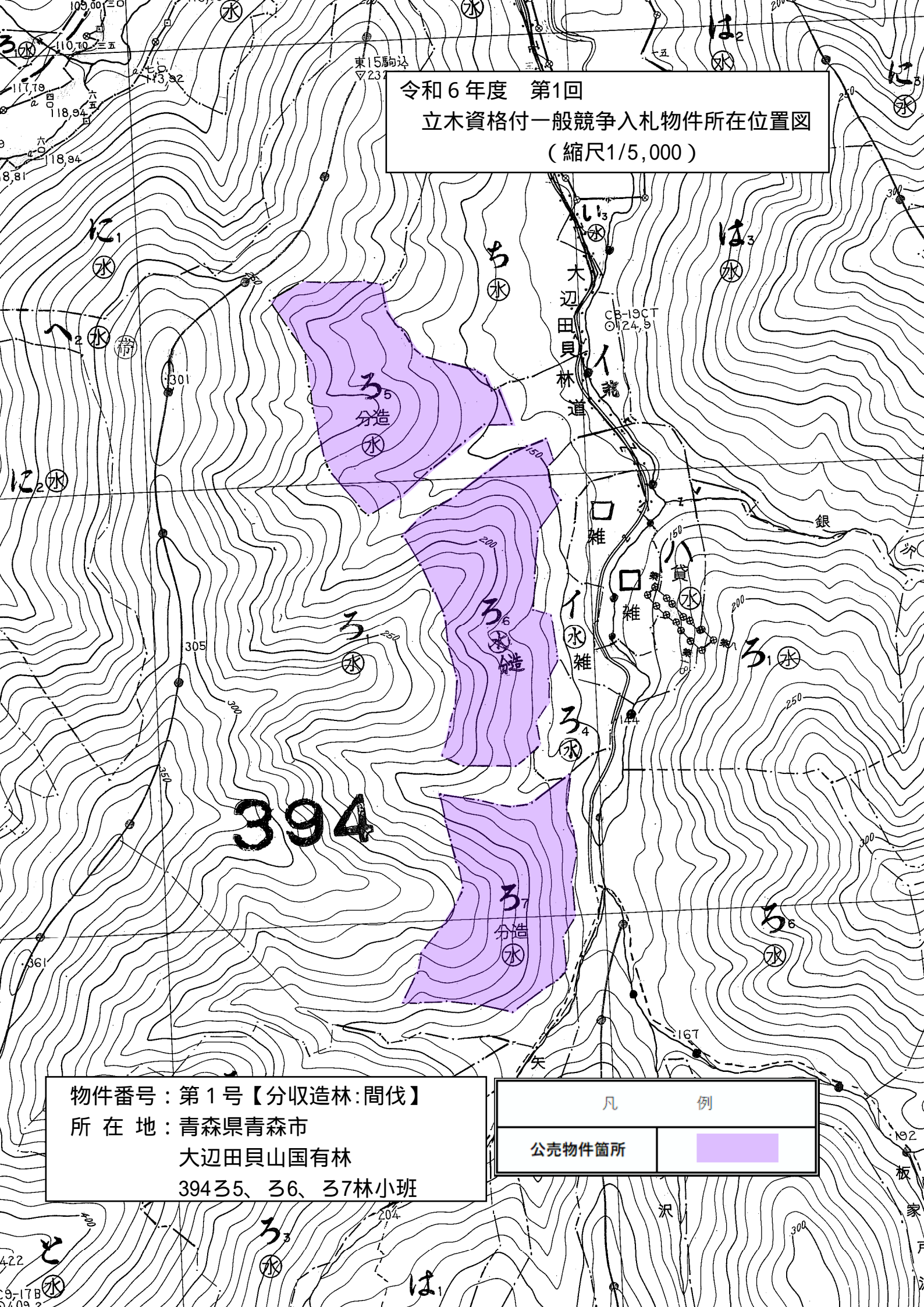
令和6年度 第1回
立木資格付一般競争入札物件所在位置図
(縮尺1/20,000)



物件番号：第1号【分収造林:間伐】
所在地：青森県青森市
大辺田貝山国有林
394㊦5、㊦6、㊦7林小班

凡 例	
公売物件箇所	

令和6年度 第1回
立木資格付一般競争入札物件所在位置図
(縮尺1/5,000)



394

物件番号：第1号【分収造林：間伐】
所在地：青森県青森市
大辺田貝山国有林
39435、36、37林小班

凡 例	
公売物件箇所	

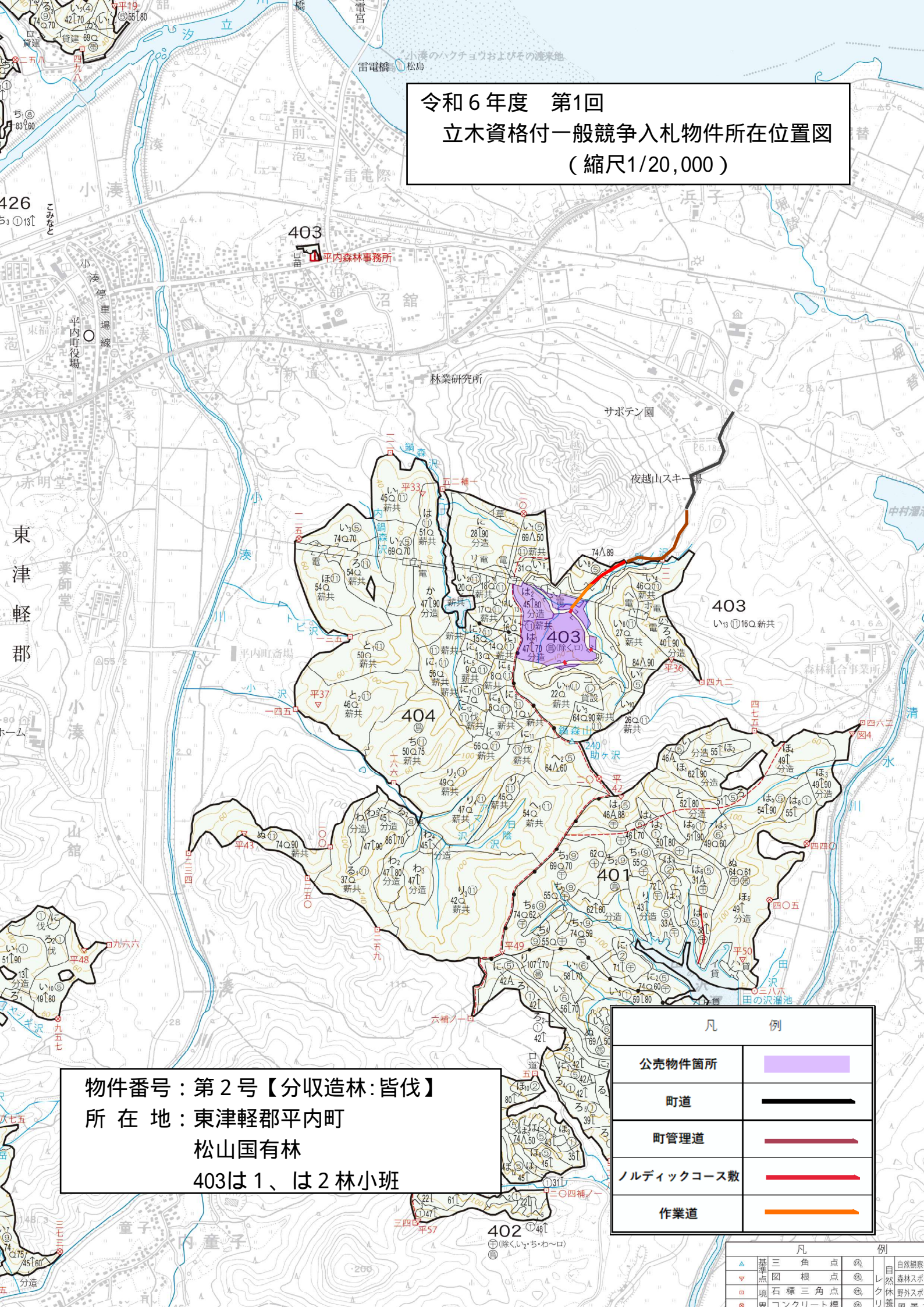


(別紙)
 物件番号 5-2号
 国有林名 松山
 林小班 403は1、は2
 面積 9.42 ha

樹種径級別本数及び材積

樹種 平均 (径級/樹 高)	スギ(一般材)		スギ(低質材)		ヒバ		ヒバNA		カラマツ		カラマツNA		アカマツ		アカマツNA		クロマツ		他L(一般材)		他L(低質材)		計		
	26cm	19m	(本)	(m)	(本)	(m)	(本)	(m)	(本)	(m)	(本)	(m)	(本)	(m)	(本)	(m)	(本)	(m)	(本)	(m)	(本)	(m)	(本)	(m)	
10cm以下																					198	3.79	198	3.79	
12cm	84	4.19																			6	0.34	90	4.53	
14cm	147	12.49																			8	0.64	155	13.13	
16cm	209	30.07											12	1.58									221	31.65	
18cm	599	119.05											23	4.87	8	1.27							630	125.19	
20cm	793	211.39											31	7.58								22	4.45	846	223.42
22cm	874	295.46											23	7.47					6	1.53			903	304.46	
24cm	1153	481.00											67	24.93					24	6.67	8	2.22	1,252	514.82	
26cm	1190	583.05											53	23.67							6	1.98	1,249	608.70	
28cm	1091	653.11											48	25.25					8	3.65			1,147	682.01	
30cm	1175	833.95											53	31.42									1,228	865.37	
32cm	1053	879.11											53	37.73									1,106	916.84	
34cm	426	412.77											27	21.00									453	433.77	
36cm	348	390.17											46	41.94									394	432.11	
38cm	136	182.82											23	23.09									159	205.91	
40cm	106	145.99											34	36.39									140	182.38	
42cm	59	98.03											11	12.68									70	110.71	
44cm	44	76.26											6	4.64									50	80.90	
46cm													6	6.79									6	6.79	
48cm													8	10.96									8	10.96	
50cm																									
52cm																									
54cm																									
56cm																									
58cm																									
60cm以上																									
計	9,487	5,408.91											524	321.99	8	1.27				38	11.85	248	13.42	10,305	5,757.44

令和6年度 第1回
立木資格付一般競争入札物件所在位置図
(縮尺1/20,000)

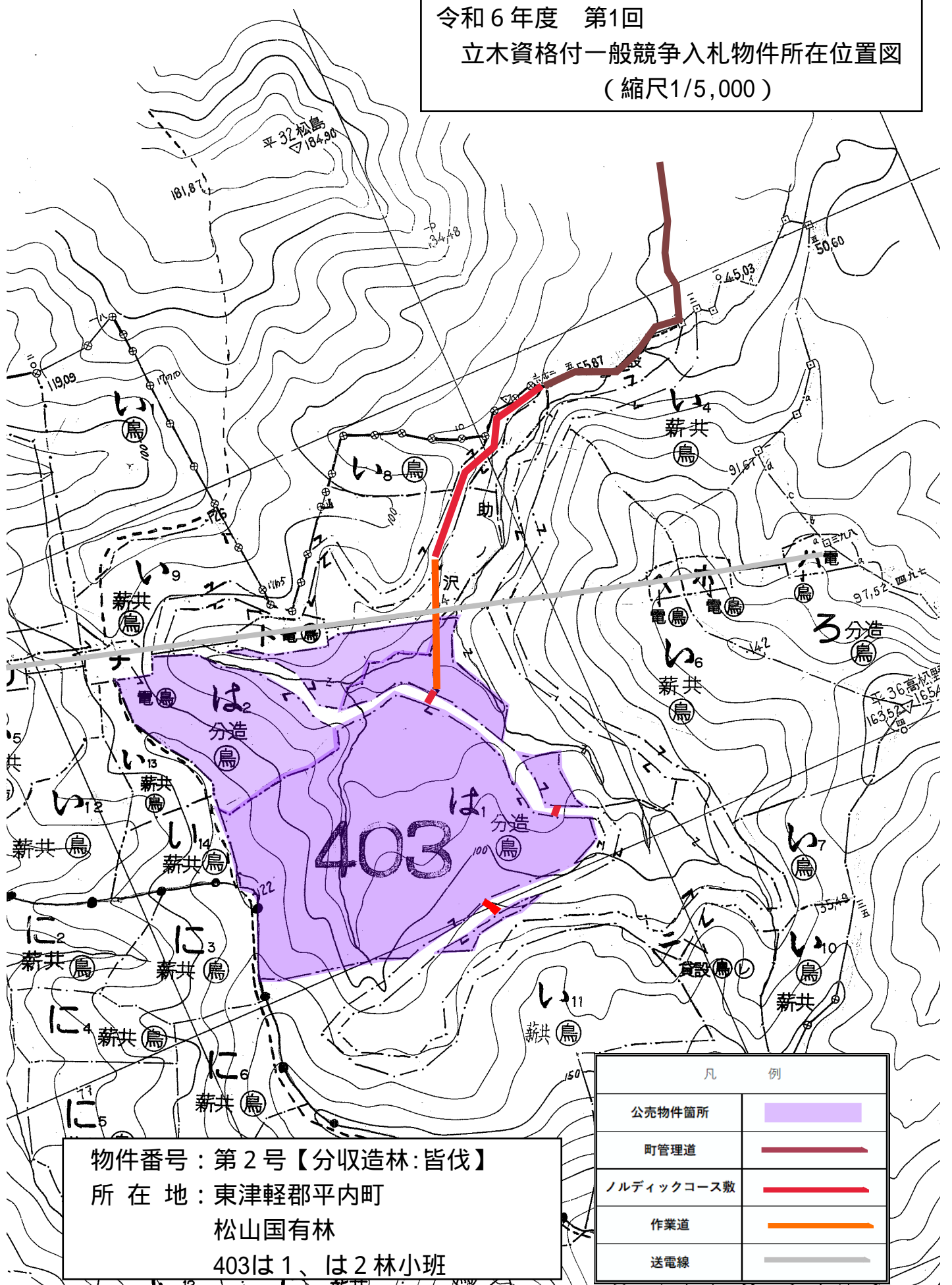


物件番号：第2号【分収造林：皆伐】
所在地：東津軽郡平内町
松山国有林
403は1、は2林小班

凡 例	
公売物件箇所	
町道	
町管理道	
ノルディックコース敷	
作業道	

凡 例	
	基準点
	三角点
	図根点
	境界
	石標三角点
	コンクリート標
	自然観察ポイント
	森林スガレク
	野外スガレク
	自然休養地

令和6年度 第1回
立木資格付一般競争入札物件所在位置図
(縮尺1/5,000)



物件番号：第2号【分収造林：皆伐】
所在地：東津軽郡平内町
松山国有林
403は1、は2林小班



公 売 物 件 明 細 書 (立 木)

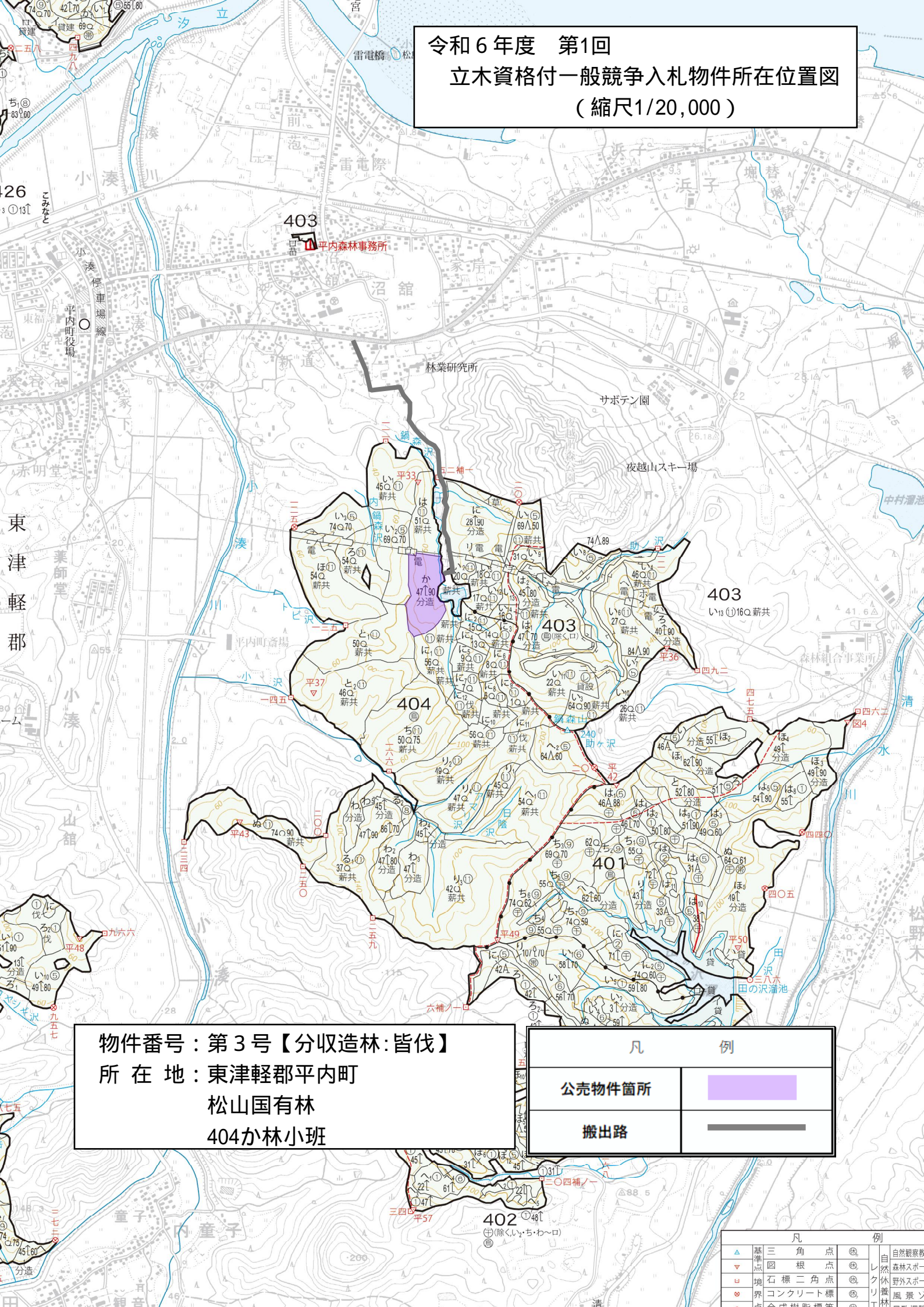
物件番号	5-3号	特約条項及び特記事項	主要樹種径級別本数及び総材積、平均径級													
物件所在地	松山国有林 404か林小班	・本物件は分収造林契約に基づく分収木であるため、売買代金の納入については、官収分は国が発行する納入告知書によることとし、民収分は買受者が分収権者に直接期日までに納入することになります。（民収分延納不可） 分収権者：沼館部分林組合長 分収割合：官収分 2.5割 民収分 7.5割	樹種	種類	一般材 低質材 別	径 級 別 本 数					計		平均			
						10cm 以下	12cm ~20	22 ~30	32 ~40	42 ~50	52 ~60	62上	本数 (本)	材積 (m3)	径級 (cm)	樹高 (m)
調査方法	標準地調査		スギ	生立木	一般材		1,571	1,856	1,140	342			4,909	3,215.31	26	19
伐採方法	皆伐		アカマツ	生立木	一般材		106	154	69				329	146.73	26	17
面積 (ha)	5.38		スギ (外)	生立木	低質材	387							387	11.36	10	7
林齢 (年)	52	・本物件の契約締結後速やかに、平内町役場及び緑町町内会長へ事業説明に行き、調整を行ってください。 ・本物件の搬出路（ルート図面参照）は非常に幅員が狭い為、留意してください。 ・本物件の搬出に伴い発生する支障木がある場合、立木補償を行っていただきますので留意してください。 ・本物件搬出路入口には、青森県の鳥獣保護センターがありますので、事業前に通行に関して調整を図ってください。	アカマツNA	生立木	低質材	24	70						94	10.31	14	12
搬出期間 (ヶ月)	36															
契約関係	分収造林															
民収分納入方法	振り込み															
標準地面積 (ha)	5.38															
毎木法区域面積	—															
標準地法区域面積	0.2875															
法令制限、その他留意事項																
保安林	—															
自然公園	—															
砂防指定	—															
車両制限	—															
			N計				411	1,747	2,010	1,209	342		5,719	3,383.71		
			他L (外)	生立木	低質材	784	1,220	130	19				2,153	234.70	14	12
			L計			784	1,220	130	19				2,153	234.70		
			合計			1,195	2,967	2,140	1,228	342			7,872	3,618.41		

(別紙)
 物件番号 5-3号
 国有林名 松山
 林小班 404か
 面積 5.38 ha

樹種径級別本数及び材積

樹種 平均 (径級/樹 高)	スギ(一般材)		スギ(低質材)		ヒバ		ヒバNA		カラマツ		カラマツNA		アカマツ		アカマツNA		クロマツ		他L(一般材)		他L(低質材)		計	
	26cm	19m	10cm	7m									26cm	17m	14cm	12m					14cm	12m		
径級	(本)	(m)	(本)	(m)	(本)	(m)	(本)	(m)	(本)	(m)	(本)	(m)	(本)	(m)	(本)	(m)	(本)	(m)	(本)	(m)	(本)	(m)	(本)	(m)
10cm以下			387	11.36											24	0.70					784	18.05	1,195	30.11
12cm	205	10.93													23	1.41					284	16.34	512	28.68
14cm	364	30.06											12	1.41	12	0.94					263	25.48	651	57.89
16cm	159	22.54											12	1.29	12	1.52					232	30.84	415	56.19
18cm	410	80.38											35	6.32							284	51.14	729	137.84
20cm	433	114.98											47	12.65	23	5.74					157	36.19	660	169.56
22cm	455	157.57											24	7.03							39	10.52	518	175.12
24cm	296	122.05											35	13.58							57	17.36	388	152.99
26cm	387	204.70											59	26.35							20	7.25	466	238.30
28cm	296	182.84											12	6.56							7	3.12	315	192.52
30cm	422	302.10											24	15.23							7	3.32	453	320.65
32cm	274	250.70											23	16.63									297	267.33
34cm	319	323.56											23	18.50							7	5.02	349	347.08
36cm	205	253.89											23	21.18									228	275.07
38cm	228	307.17																			12	10.07	240	317.24
40cm	114	159.62																					114	159.62
42cm	68	120.23																					68	120.23
44cm	91	165.54																					91	165.54
46cm	137	295.33																					137	295.33
48cm	23	52.83																					23	52.83
50cm	23	58.29																					23	58.29
52cm																								
54cm																								
56cm																								
58cm																								
60cm以上																								
計	4,909	3,215.31	387	11.36									329	146.73	94	10.31					2,153	234.70	7,872	3,618.41

令和6年度 第1回
立木資格付一般競争入札物件所在位置図
(縮尺1/20,000)

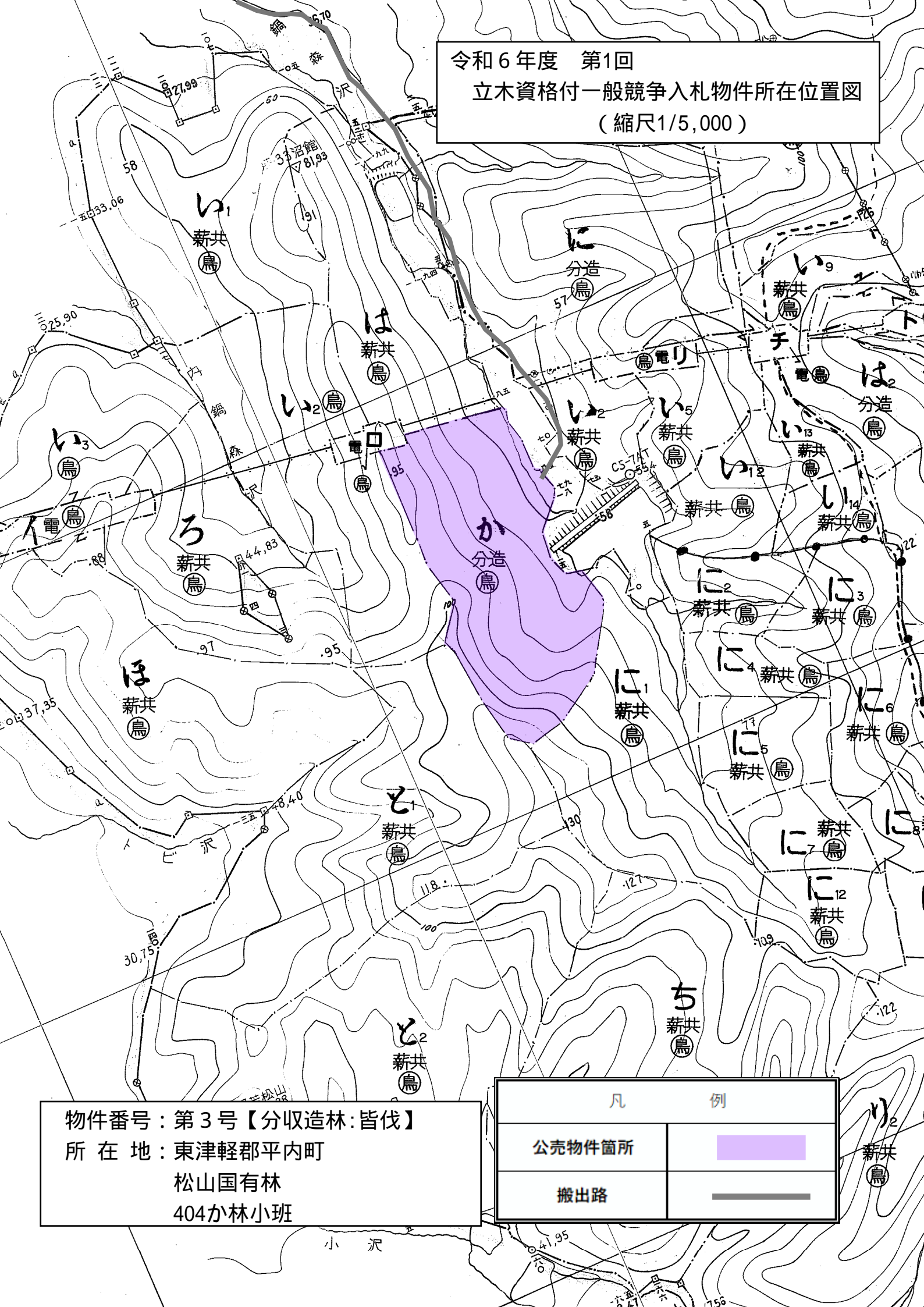


物件番号：第3号【分収造林：皆伐】
所在地：東津軽郡平内町
松山国有林
404か林小班

凡 例	
公売物件箇所	
搬出路	

凡 例	
△	基準点
▽	三角点
○	根点
●	自然観察所
○	森林スガ
○	野外スガ
○	風景
○	自然休養林
○	リタイ
○	林

令和6年度 第1回
立木資格付一般競争入札物件所在位置図
(縮尺1/5,000)



物件番号：第3号【分収造林：皆伐】
所在地：東津軽郡平内町
松山国有林
404か林小班

凡 例	
公売物件箇所	
搬出路	



公 売 物 件 明 細 書 (立 木)

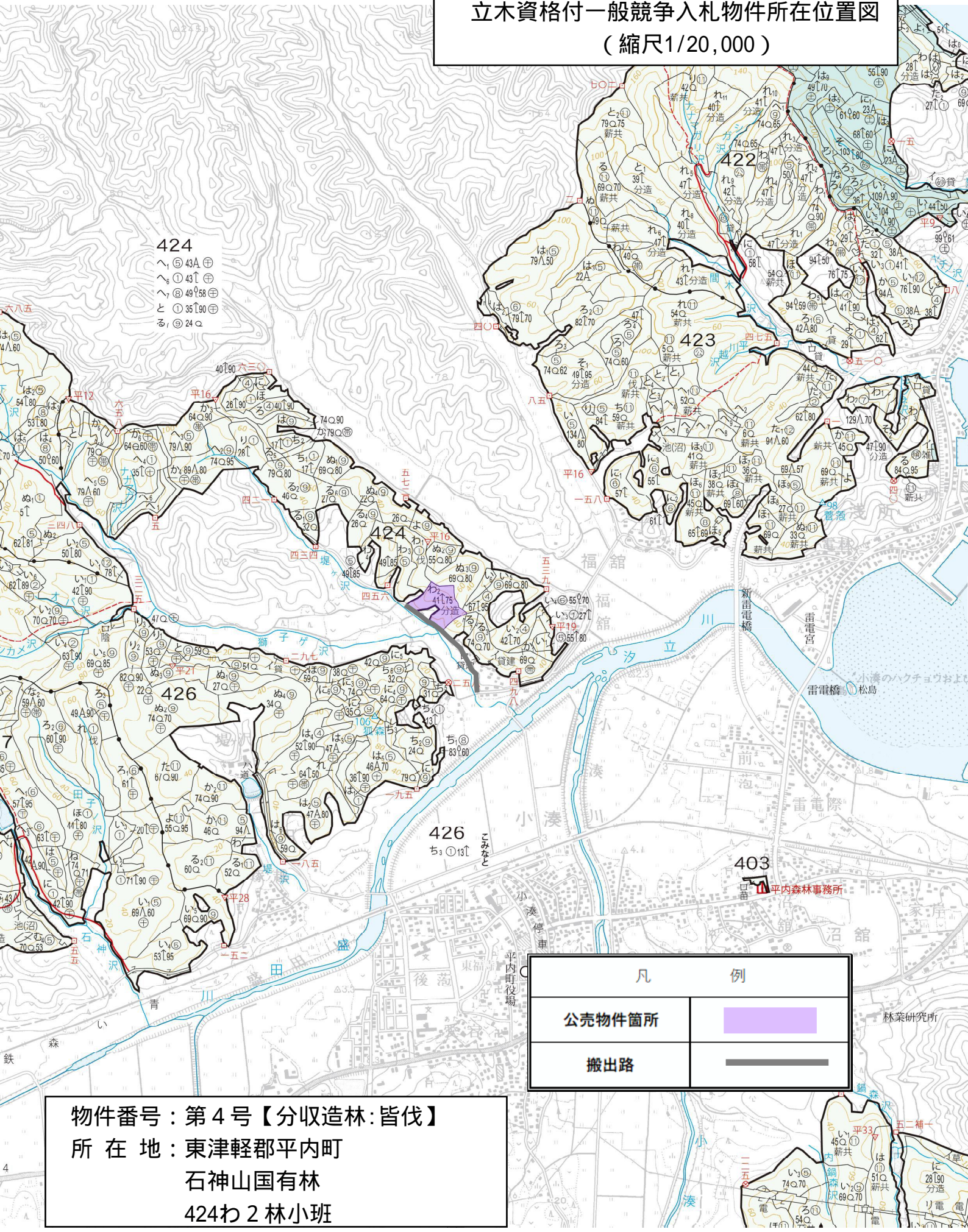
物件番号	5-4号	特約条項及び特記事項	主要樹種径級別本数及び総材積、平均径級														
物件所在地	石神山国有林 424わ2林小班	・本物件は分収造林契約に基づく分収木であるため、売買代金の納入については、官収分は国が発行する納入告知書によることとし、民収分は買受者が分収権者に直接期日までに納入することになります。(民収分延納不可) 分収権者：福島記念部分林組合長 分収割合：官収分 3割 民収分 7割 ・本物件の搬出に伴い発生する支障木がある場合、立木補償を行っていただきますので留意してください。 ・本物件の搬出路(ルート図面参照)は非常に狭い為、留意してください。 ・本物件の契約締結後速やかに、平内町役場及び福島町内会長へ事業説明に行き、調整を行ってください。	樹種	種類	一般材 低質材 別	径 級 別 本 数					計		平均				
						10cm 以下	12cm ~20	22 ~30	32 ~40	42 ~50	52 ~60	62上	本数 (本)	材積 (m3)	径級 (cm)	樹高 (m)	
調査方法	標準地調査			アカマツ	生立木	一般材		1,249	641	17				1,907	522.94	20	17
伐採方法	皆伐			アカマツNA	生立木	低質材	278	417						695	60.55	12	12
面積 (ha)	2.49																
林齢 (年)	46																
搬出期間 (ヶ月)	36																
契約関係	分収造林																
民収分納入方法	振り込み																
標準地面積 (ha)	2.49																
毎木法区域面積	—																
標準地法区域面積	0.1504																
法令制限、その他留意事項																	
保安林	—																
自然公園	—																
砂防指定	—																
車両制限	—																
			N計			278	1,666	641	17				2,602	583.49			
			他L	生立木	一般材			51					51	22.39	26	18	
			他L(外)	生立木	低質材	1,996	1,250						3,246	184.42	10	10	
			L計			1,996	1,250	51					3,297	206.81			
			合計			2,274	2,916	692	17				5,899	790.30			

(別紙)
 物件番号 5-4号
 国有林名 石神山
 林小班 424㉔2
 面積 2.49 ha

樹種径級別本数及び材積

樹種 平均 (径級/樹 高)	スギ(一般材)		スギ(低質材)		ヒバ		ヒバNA		カラマツ		カラマツNA		アカマツ		アカマツNA		クロマツ		他L(一般材)		他L(低質材)		計			
	(本)	(m ³)	(本)	(m ³)	(本)	(m ³)	(本)	(m ³)	(本)	(m ³)	(本)	(m ³)	(本)	(m ³)	(本)	(m ³)	(本)	(m ³)	(本)	(m ³)	(本)	(m ³)	(本)	(m ³)		
10cm以下															278	11.45					1996	39.03	2,274	50.48		
12cm													122	8.68	191	13.53					330	19.43	643	41.64		
14cm													173	18.57	52	5.38					330	30.88	555	54.83		
16cm													312	47.71	139	20.65					347	45.98	798	114.34		
18cm													243	52.40							156	28.63	399	81.03		
20cm													399	108.79	35	9.54					87	20.47	521	138.80		
22cm													225	78.77									225	78.77		
24cm													243	103.23					17	6.25			260	109.48		
26cm													69	34.53					17	7.29			86	41.82		
28cm													104	58.64					17	8.85			121	67.49		
30cm																										
32cm													17	11.62									17	11.62		
34cm																										
36cm																										
38cm																										
40cm																										
42cm																										
44cm																										
46cm																										
48cm																										
50cm																										
52cm																										
54cm																										
56cm																										
58cm																										
60cm以上																										
計													1,907	522.94	695	60.55					51	22.39	3,246	184.42	5,899	790.30

令和6年度 第1回
立木資格付一般競争入札物件所在位置図
(縮尺1/20,000)

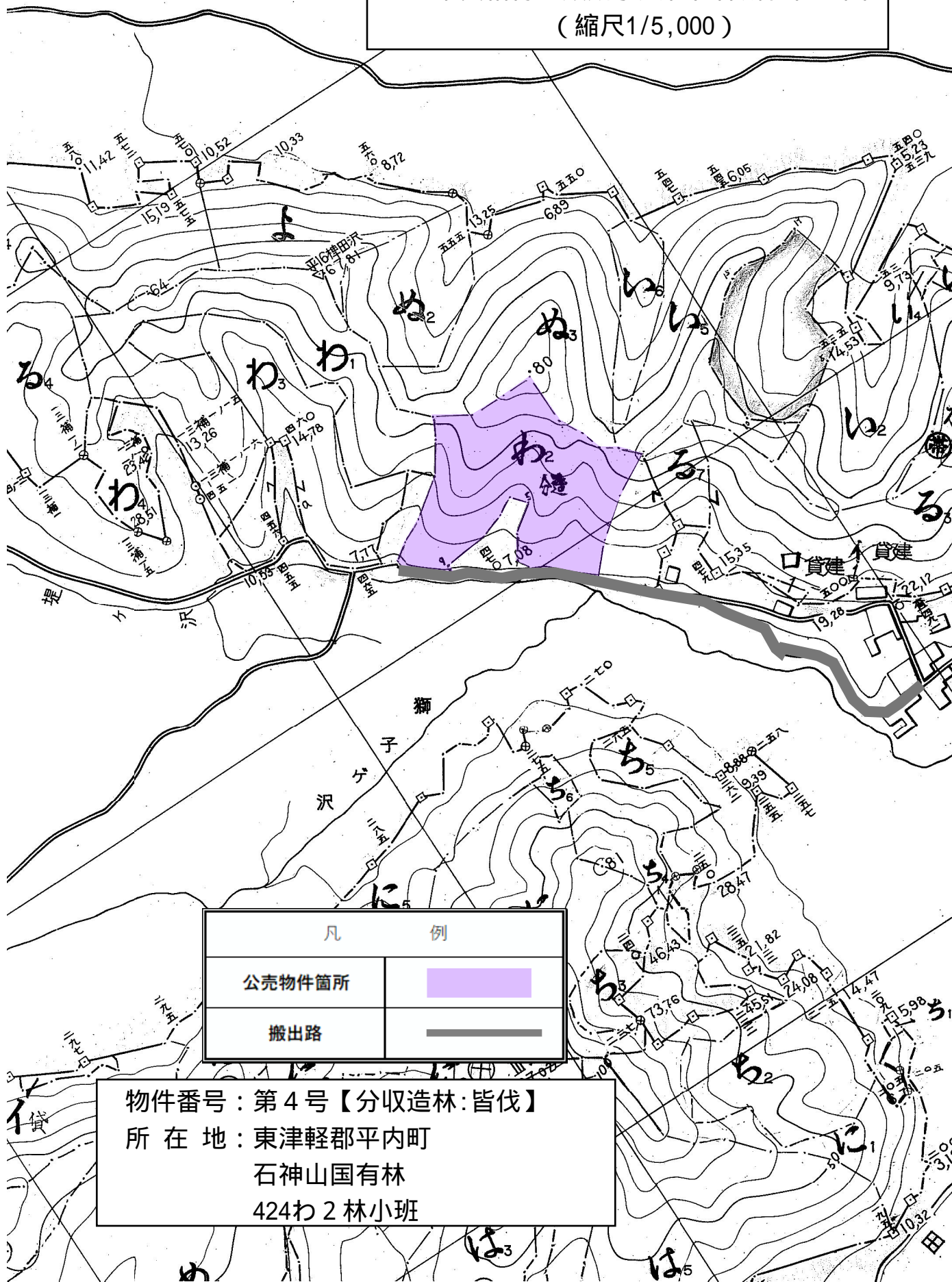


- 424
- へ⑤ 43A ⊕
 - へ⑥ 43↑ ⊕
 - へ⑦ 49↑58 ⊕
 - と① 35↑90 ⊕
 - る① 24 ⊕

凡 例	
公売物件箇所	
搬出路	

物件番号：第4号【分収造林：皆伐】
所在地：東津軽郡平内町
石神山国有林
424わ2林小班

令和6年度 第1回
立木資格付一般競争入札物件所在位置図
(縮尺1/5,000)



凡 例	
公売物件箇所	
搬出路	

物件番号：第4号【分収造林：皆伐】
所在地：東津軽郡平内町
石神山国有林
424わ2林小班

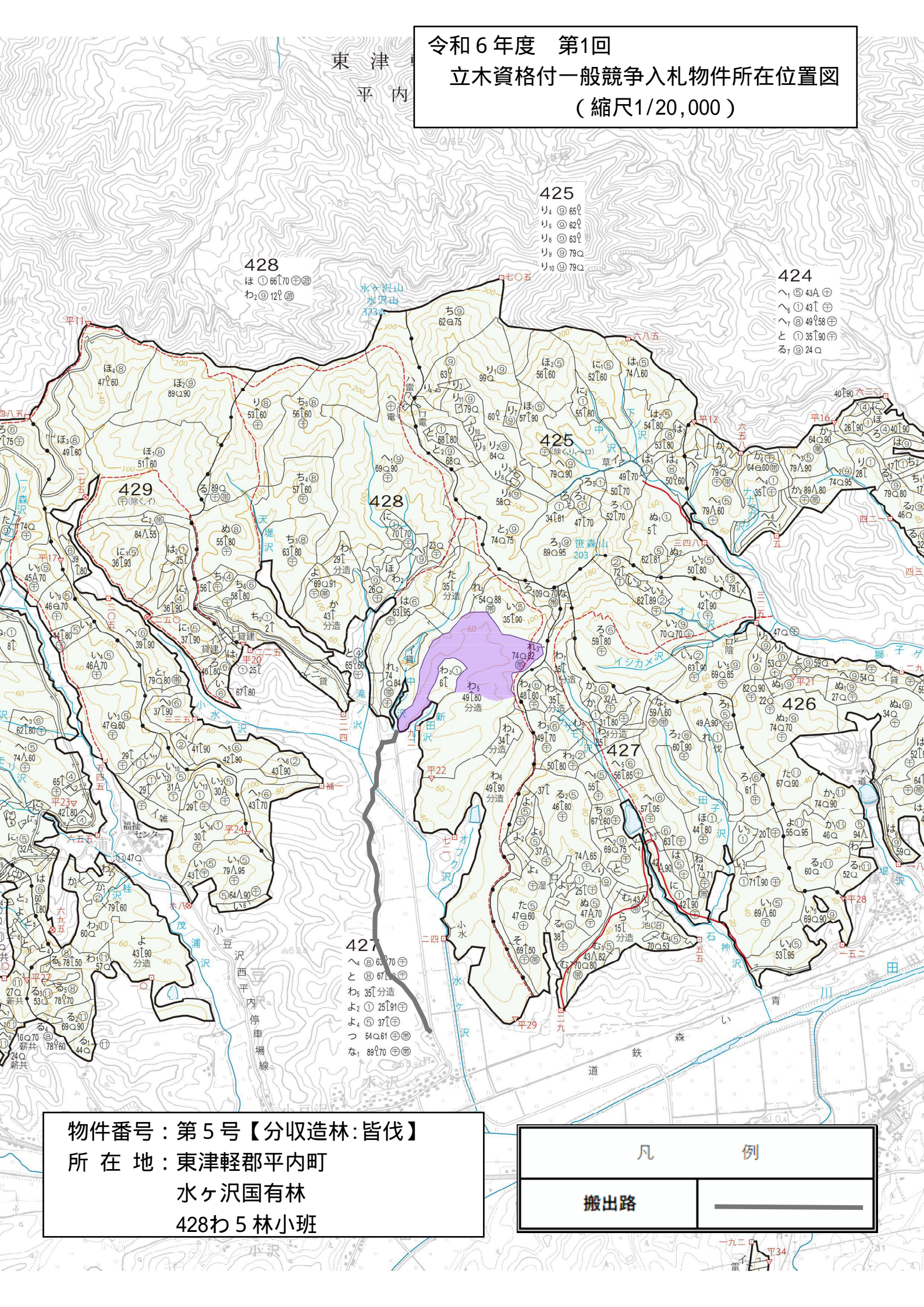


(別紙)
 物件番号 5-5号
 国有林名 水ヶ沢山
 林小班 428㌧5
 面積 13.55 ha

樹種径級別本数及び材積

樹種 平均 (径級/樹 高)	スギ(一般材)		スギ(低質材)		ヒバ		ヒバNA		カラマツ		カラマツNA		アカマツ		アカマツNA		クロマツ		他L(一般材)		他L(低質材)		計	
	22cm	21m	8cm	6m									22cm	19m	14cm	12m			28cm	20m	8cm	8m		
径級	(本)	(m)	(本)	(m)	(本)	(m)	(本)	(m)	(本)	(m)	(本)	(m)	(本)	(m)	(本)	(m)	(本)	(m)	(本)	(m)	(本)	(m)	(本)	(m)
10cm以下			58	1.16											675	17.22					9678	97.09	10,411	115.47
12cm													96	6.94	231	14.46					617	31.43	944	52.83
14cm													289	27.96	270	27.38					424	39.72	983	95.06
16cm													386	60.35	270	36.82					405	50.13	1,061	147.30
18cm													425	88.30	96	19.86					463	88.50	984	196.66
20cm													578	166.97	135	35.09					424	104.88	1,137	306.94
22cm	19	8.10											463	160.60	58	21.40			19	5.98	251	73.26	810	269.34
24cm													520	236.18	116	51.48			193	71.53	154	56.49	983	415.68
26cm													308	170.24	39	17.35			58	23.91	96	40.68	501	252.18
28cm													270	171.40	39	20.44			116	60.92	116	61.31	541	314.07
30cm													308	236.95	19	12.92			96	64.97	58	36.82	481	351.66
32cm													193	156.94	19	16.97					39	28.34	251	202.25
34cm													77	75.77					58	46.66			135	122.43
36cm													77	82.33					38	34.32	19	16.77	134	133.42
38cm													58	69.99									58	69.99
40cm																								
42cm																								
44cm																								
46cm																								
48cm																								
50cm																								
52cm																								
54cm																								
56cm																								
58cm																								
60cm以上																								
計	19	8.10	58	1.16									4,048	1,710.92	1,967	291.39			578	308.29	12,744	725.42	19,414	3,045.28

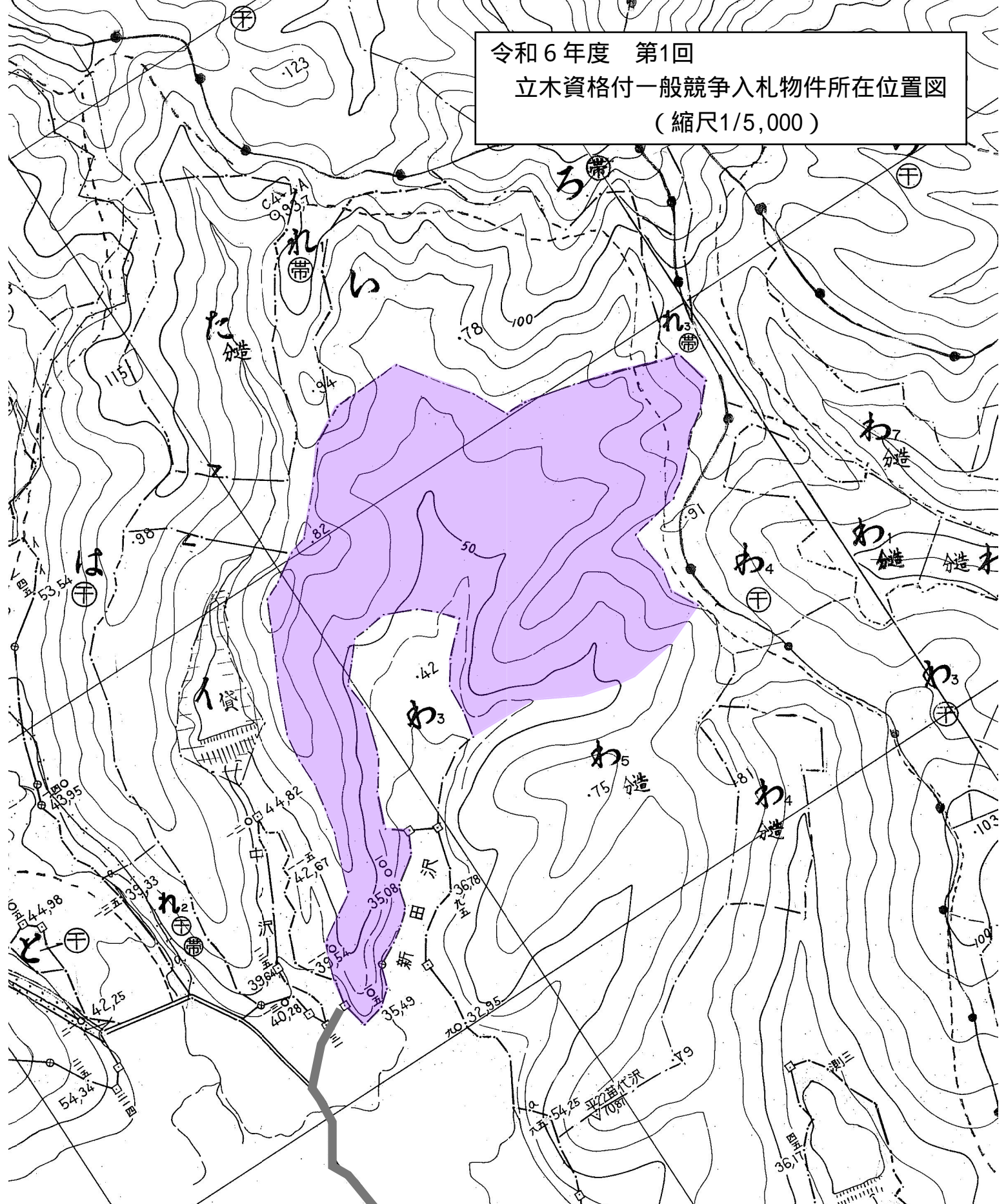
令和6年度 第1回
立木資格付一般競争入札物件所在位置図
(縮尺1/20,000)



物件番号：第5号【分収造林：皆伐】
所在地：東津軽郡平内町
水ヶ沢国有林
428わ5 林小班

凡 例	
搬出路	—————

令和6年度 第1回
立木資格付一般競争入札物件所在位置図
(縮尺1/5,000)



物件番号：第5号【分収造林：皆伐】
所在地：東津軽郡平内町
水ヶ沢山国有林
428わ5林小班

凡 例	
搬出路	

