

(別紙)
 物件番号 1051号
 国有林名 東小国山
 林小班 604わ2
 面積 3.95ha

主要樹種径級別本数及び材積

| 樹種 平均 (径級/樹 高) 径級 | スギ(一般材) | | スギ(低質材) | | ヒバ | | ヒバNA | | アカマツ | | アカマツNA | | 他L(一般材) | | 他L(低質材) | | 計 | |
|-------------------------------|-------------|-------------|------------|------------|-------------|-------------|------------|------------|-------------|-------------|-------------|-------------|-------------|-------------|-------------|-------------|-------|----------|
| | 22cm (本) | 15m (m³) | 8cm (本) | 7m (m³) | 16cm (本) | 11m (m³) | 8cm (本) | 5m (m³) | 34cm (本) | 16m (m³) | 28cm (本) | 15m (m³) | 24cm (本) | 15m (m³) | 10cm (本) | 10m (m³) | (本) | (m³) |
| 10cm以下 | | | 794 | 21.95 | | | 270 | 3.57 | | | | | | | 741 | 14.16 | 1,805 | 39.68 |
| 12cm | 479 | 28.74 | | | | | 10 | 0.40 | | | | | | | 99 | 5.94 | 588 | 35.08 |
| 14cm | 632 | 56.88 | | | 2 | 0.14 | | | | | | | | | 80 | 7.20 | 714 | 64.22 |
| 16cm | 782 | 109.48 | | | 1 | 0.10 | 4 | 0.40 | | | 1 | 0.14 | | | 61 | 7.32 | 849 | 117.44 |
| 18cm | 731 | 138.89 | | | 1 | 0.18 | | | | | | | | | 25 | 4.00 | 757 | 143.07 |
| 20cm | 781 | 195.25 | | | | | | | | | | | | | 29 | 5.80 | 810 | 201.05 |
| 22cm | 728 | 225.68 | | | 1 | 0.28 | | | 1 | 0.27 | 1 | 0.34 | 13 | 3.25 | | | 744 | 229.82 |
| 24cm | 602 | 234.78 | | | | | | | 1 | 0.31 | 1 | 0.28 | 6 | 1.50 | | | 610 | 236.87 |
| 26cm | 533 | 250.51 | | | | | | | 3 | 1.11 | | | 5 | 1.69 | | | 541 | 253.31 |
| 28cm | 381 | 217.17 | | | | | | | | | 2 | 0.90 | 4 | 1.65 | | | 387 | 219.72 |
| 30cm | 239 | 162.52 | | | | | | | | | | | 1 | 0.45 | | | 240 | 162.97 |
| 32cm | 193 | 156.33 | | | | | | | 2 | 1.08 | 1 | 0.54 | | | | | 196 | 157.95 |
| 34cm | 111 | 105.45 | | | | | | | 1 | 0.61 | 1 | 0.65 | | | | | 113 | 106.71 |
| 36cm | 71 | 74.55 | | | | | | | | | 1 | 0.67 | | | | | 72 | 75.22 |
| 38cm | 46 | 55.66 | | | | | | | | | 1 | 0.74 | | | | | 47 | 56.40 |
| 40cm | 31 | 43.09 | | | | | | | | | | | | | | | 31 | 43.09 |
| 42cm | 20 | 30.80 | | | | | | | | | | | | | | | 20 | 30.80 |
| 44cm | 3 | 5.19 | | | | | | | 1 | 1.52 | | | | | | | 4 | 6.71 |
| 46cm | 4 | 6.53 | | | | | | | | | | | | | | | 4 | 6.53 |
| 48cm | 2 | 3.74 | | | | | | | 1 | 1.09 | | | | | | | 3 | 4.83 |
| 50cm | 1 | 2.04 | | | | | | | | | | | | | | | 1 | 2.04 |
| 52cm | | | | | | | | | 1 | 1.32 | | | | | | | 1 | 1.32 |
| 54cm | | | | | | | | | | | | | | | | | | |
| 56cm | | | | | | | | | | | | | | | | | | |
| 58cm | | | | | | | | | | | | | | | | | | |
| 60cm以上 | | | | | | | | | | | | | | | | | | |
| 計 | 6,370 | 2,103.28 | 794 | 21.95 | 5 | 0.70 | 284 | 4.37 | 11 | 7.31 | 9 | 4.26 | 29 | 8.54 | 1,035 | 44.42 | 8,537 | 2,194.83 |

(別紙)
 物件番号 1051号
 国有林名 東小国山
 林小班 604㉔3
 面積 2.53ha

主要樹種径級別本数及び材積

| 樹種 平均 (径級/樹 高) | スギ(一般材) | | スギ(低質材) | | ヒバ | | ヒバNA | | アカマツ | | アカマツNA | | 他L(一般材) | | 他L(低質材) | | 計 | |
|-------------------------|---------|-------------------|---------|-------------------|------|-------------------|------|-------------------|------|-------------------|--------|-------------------|---------|-------------------|---------|-------------------|-------|-------------------|
| | 24cm | 19m | 10cm | 9m | 22cm | 16m | 6cm | 5m | 30cm | 20m | 26cm | 19m | 26cm | 16m | 8cm | 8m | (本) | (m ³) |
| 径級 | (本) | (m ³) | (本) | (m ³) | (本) | (m ³) | (本) | (m ³) | (本) | (m ³) | (本) | (m ³) | (本) | (m ³) | (本) | (m ³) | (本) | (m ³) |
| 10cm以下 | | | 37 | 1.45 | | | 227 | 2.91 | | | | | | | 519 | 9.19 | 783 | 13.54 |
| 12cm | 78 | 4.68 | | | | | 4 | 0.18 | 2 | 0.10 | | | | | 60 | 3.60 | 144 | 8.56 |
| 14cm | 100 | 10.00 | | | | | | | | | 1 | 0.09 | | | 52 | 4.68 | 153 | 14.77 |
| 16cm | 139 | 20.85 | | | | | 1 | 0.11 | 6 | 0.96 | 21 | 3.36 | | | 31 | 3.72 | 198 | 29.00 |
| 18cm | 175 | 35.00 | | | | | | | 6 | 1.32 | 26 | 5.72 | | | 21 | 3.57 | 228 | 45.61 |
| 20cm | 242 | 67.76 | | | 1 | 0.21 | 1 | 0.20 | 7 | 1.96 | 28 | 7.84 | | | 14 | 3.22 | 293 | 81.19 |
| 22cm | 230 | 80.50 | | | | | 1 | 0.29 | 9 | 3.24 | 18 | 6.48 | 7 | 2.03 | | | 265 | 92.54 |
| 24cm | 250 | 110.00 | | | 1 | 0.40 | | | 15 | 6.30 | 36 | 15.12 | 9 | 3.24 | | | 311 | 135.06 |
| 26cm | 246 | 130.38 | | | | | 1 | 0.31 | 15 | 7.80 | 18 | 9.36 | 8 | 2.48 | | | 288 | 150.33 |
| 28cm | 221 | 141.44 | | | | | | | 13 | 7.67 | 17 | 10.03 | 1 | 0.40 | | | 252 | 159.54 |
| 30cm | 185 | 140.60 | | | | | | | 21 | 14.91 | 12 | 8.52 | 2 | 0.94 | | | 220 | 164.97 |
| 32cm | 156 | 138.84 | | | | | | | 16 | 12.64 | 19 | 15.01 | 3 | 1.65 | | | 194 | 168.14 |
| 34cm | 101 | 105.04 | | | | | | | 16 | 14.88 | 9 | 8.37 | 1 | 0.61 | | | 127 | 128.90 |
| 36cm | 57 | 65.55 | | | | | | | 10 | 10.30 | 10 | 10.30 | 1 | 0.91 | | | 78 | 87.06 |
| 38cm | 45 | 59.85 | | | | | | | 14 | 15.82 | 10 | 11.30 | | | | | 69 | 86.97 |
| 40cm | 24 | 34.80 | | | | | | | 8 | 10.40 | 4 | 5.20 | 1 | 0.94 | | | 37 | 51.34 |
| 42cm | 17 | 28.39 | | | | | | | 6 | 8.46 | 2 | 2.82 | | | | | 25 | 39.67 |
| 44cm | 10 | 18.00 | | | | | | | 5 | 7.60 | 2 | 3.04 | | | | | 17 | 28.64 |
| 46cm | 14 | 28.14 | | | | | | | 1 | 1.64 | 1 | 1.64 | | | | | 16 | 31.42 |
| 48cm | 1 | 2.24 | | | | | | | | | | | | | | | 1 | 2.24 |
| 50cm | 2 | 4.51 | | | | | | | 2 | 3.47 | | | | | | | 4 | 7.98 |
| 52cm | | | | | | | | | | | | | | | | | | |
| 54cm | 1 | 2.41 | | | | | | | | | | | | | | | 1 | 2.41 |
| 56cm | | | | | | | | | | | | | | | | | | |
| 58cm | | | | | | | | | | | | | | | | | | |
| 60cm以上 | | | | | | | | | 1 | 2.45 | | | | | | | 1 | 2.45 |
| 計 | 2,294 | 1,228.98 | 37 | 1.45 | 2 | 0.61 | 235 | 4.00 | 173 | 131.92 | 234 | 124.20 | 33 | 13.20 | 697 | 27.98 | 3,705 | 1,532.34 |

(別紙)
 物件番号 1051号
 国有林名 東小国山
 林小班 604㉔5
 面積 7.68ha

主要樹種径級別本数及び材積

| 樹種 平均 (径級/樹 高) | スギ(一般材) | | スギ(低質材) | | ヒバ | | ヒバNA | | アカマツ | | 他L(一般材) | | 他L(低質材) | | 計 | |
|-------------------------|---------|----------|---------|------|------|------|------|------|------|------|---------|------|---------|-------|-------|----------|
| | 26cm | 17m | 10cm | 7m | 14cm | 10m | 6cm | 4m | 32cm | 19m | 28cm | 14m | 8cm | 7m | (本) | (m³) |
| 径級 | (本) | (m³) | (本) | (m³) | (本) | (m³) | (本) | (m³) | (本) | (m³) | (本) | (m³) | (本) | (m³) | (本) | (m³) |
| 10cm以下 | | | 47 | 1.41 | | | 368 | 4.06 | | | | | 564 | 8.00 | 979 | 13.47 |
| 12cm | 108 | 5.40 | | | | | 12 | 0.48 | | | | | 39 | 1.95 | 159 | 7.83 |
| 14cm | 197 | 15.76 | | | 3 | 0.26 | 1 | 0.06 | | | | | 24 | 1.44 | 225 | 17.52 |
| 16cm | 394 | 47.28 | | | | | | | | | | | 17 | 1.53 | 411 | 48.81 |
| 18cm | 489 | 78.24 | | | | | | | | | | | 10 | 1.33 | 499 | 79.57 |
| 20cm | 625 | 137.50 | | | | | | | | | | | 14 | 2.31 | 639 | 139.81 |
| 22cm | 816 | 236.64 | | | | | | | | | 5 | 1.14 | | | 821 | 237.78 |
| 24cm | 943 | 339.48 | | | | | | | | | 2 | 0.50 | | | 945 | 339.98 |
| 26cm | 994 | 437.36 | | | | | | | | | 1 | 0.35 | | | 995 | 437.71 |
| 28cm | 918 | 495.72 | | | | | | | 1 | 0.70 | 2 | 0.80 | | | 921 | 497.22 |
| 30cm | 901 | 585.65 | | | | | | | | | | | | | 901 | 585.65 |
| 32cm | 714 | 549.78 | | | | | | | | | | | | | 714 | 549.78 |
| 34cm | 566 | 509.40 | | | | | | | | | | 1 | 0.61 | | 567 | 510.01 |
| 36cm | 427 | 448.35 | | | | | | | 1 | 0.67 | | | | | 428 | 449.02 |
| 38cm | 279 | 337.59 | | | | | | | | | 1 | 0.71 | | | 280 | 338.30 |
| 40cm | 175 | 243.25 | | | | | | | | | 1 | 0.83 | | | 176 | 244.08 |
| 42cm | 130 | 200.20 | | | | | | | | | | | | | 130 | 200.20 |
| 44cm | 74 | 128.02 | | | | | | | | | | | | | 74 | 128.02 |
| 46cm | 46 | 88.78 | | | | | | | | | | | | | 46 | 88.78 |
| 48cm | 17 | 34.82 | | | | | | | | | | | | | 17 | 34.82 |
| 50cm | 10 | 22.50 | | | | | | | | | | | | | 10 | 22.50 |
| 52cm | 2 | 4.43 | | | | | | | | | | | | | 2 | 4.43 |
| 54cm | 1 | 2.51 | | | | | | | | | | | | | 1 | 2.51 |
| 56cm | 1 | 2.87 | | | | | | | | | | | | | 1 | 2.87 |
| 58cm | 1 | 2.81 | | | | | | | | | | | | | 1 | 2.81 |
| 60cm以上 | | | | | | | | | | | | | | | | |
| 計 | 8,828 | 4,954.34 | 47 | 1.41 | 3 | 0.26 | 381 | 4.60 | 2 | 1.37 | 13 | 4.94 | 668 | 16.56 | 9,942 | 4,983.48 |

(別紙)
 物件番号 1051号
 国有林名 東小国山
 林小班 604わ7
 面積 0.93ha

主要樹種径級別本数及び材積

| 樹種 平均 (径級/樹 高) | スギ(一般材) | | スギ(低質材) | | ヒノキ | | アカマツ | | アカマツNA | | 他L(一般材) | | 他L(低質材) | | 計 | |
|-------------------------|---------|-------------------|---------|-------------------|-----|-------------------|------|-------------------|--------|-------------------|---------|-------------------|---------|-------------------|-------|-------------------|
| | 20cm | 15m | 10cm | 8m | 6cm | 4m | 38cm | 20m | 20cm | 13m | 22cm | 13m | 10cm | 11m | (本) | (m ³) |
| 径級 | (本) | (m ³) | (本) | (m ³) | (本) | (m ³) | (本) | (m ³) | (本) | (m ³) | (本) | (m ³) | (本) | (m ³) | (本) | (m ³) |
| 10cm以下 | | | 241 | 8.22 | 53 | 0.45 | | | 1 | 0.03 | | | 212 | 4.22 | 507 | 12.92 |
| 12cm | 202 | 12.12 | | | | | | | | | | | 58 | 3.48 | 260 | 15.60 |
| 14cm | 223 | 22.30 | | | | | | | | | | | 39 | 3.90 | 262 | 26.20 |
| 16cm | 302 | 42.28 | | | | | | | | | | | 27 | 3.78 | 329 | 46.06 |
| 18cm | 281 | 53.39 | | | | | | | 1 | 0.19 | | | 26 | 4.94 | 308 | 58.52 |
| 20cm | 228 | 59.28 | | | | | | | 1 | 0.29 | | | 10 | 1.82 | 239 | 61.39 |
| 22cm | 218 | 71.94 | | | | | | | 1 | 0.23 | 4 | 0.89 | | | 223 | 73.06 |
| 24cm | 139 | 56.99 | | | | | 1 | 0.35 | 1 | 0.28 | | | | | 141 | 57.62 |
| 26cm | 104 | 52.00 | | | | | | | | | 1 | 0.30 | | | 105 | 52.30 |
| 28cm | 80 | 48.00 | | | | | | | | | | | | | 80 | 48.00 |
| 30cm | 47 | 33.84 | | | | | | | 1 | 0.45 | | | | | 48 | 34.29 |
| 32cm | 16 | 13.60 | | | | | | | | | | | | | 16 | 13.60 |
| 34cm | 10 | 9.90 | | | | | | | | | | | | | 10 | 9.90 |
| 36cm | 3 | 3.45 | | | | | 2 | 2.01 | | | | | | | 5 | 5.46 |
| 38cm | 3 | 3.99 | | | | | | | | | | | | | 3 | 3.99 |
| 40cm | 2 | 3.04 | | | | | | | | | | | | | 2 | 3.04 |
| 42cm | | | | | | | | | | | | | | | | |
| 44cm | | | | | | | | | | | | | | | | |
| 46cm | | | | | | | 1 | 1.46 | | | | | | | 1 | 1.46 |
| 48cm | | | | | | | | | | | | | | | | |
| 50cm | | | | | | | 1 | 1.68 | | | | | | | 1 | 1.68 |
| 52cm | | | | | | | | | | | | | | | | |
| 54cm | | | | | | | | | | | | | | | | |
| 56cm | | | | | | | | | | | | | | | | |
| 58cm | | | | | | | | | | | | | | | | |
| 60cm以上 | | | | | | | | | | | | | | | | |
| 計 | 1,858 | 486.12 | 241 | 8.22 | 53 | 0.45 | 5 | 5.50 | 6 | 1.47 | 5 | 1.19 | 372 | 22.14 | 2,540 | 525.09 |

(別紙)
 物件番号 1051号
 国有林名 東小国山
 林小班 604㌘8
 面積 3.27ha

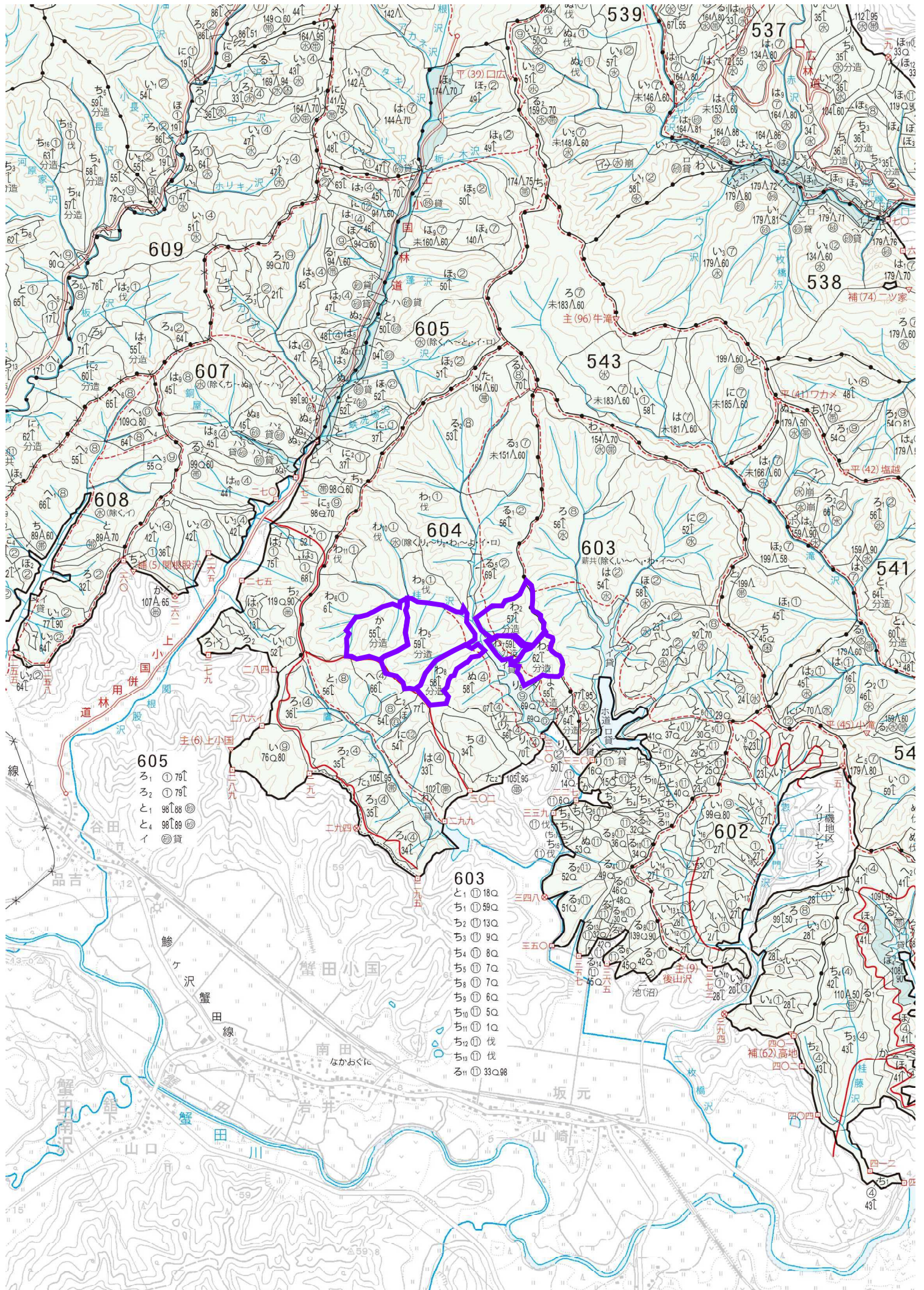
主要樹種径級別本数及び材積

| 樹種 平均 (径級/樹 高) | スギ(一般材) | | スギ(低質材) | | ヒバ | | ヒバNA | | アカマツ | | アカマツNA | | 他L(一般材) | | 他L(低質材) | | 計 | |
|-------------------------|---------|----------|---------|------|------|------|------|------|------|------|--------|------|---------|------|---------|-------|-------|----------|
| | 24cm | 15m | 10cm | 7m | 20cm | 12m | 6cm | 4m | 34cm | 19m | 22cm | 14m | 26cm | 16m | 8cm | 8m | (本) | (m³) |
| 径級 | (本) | (m³) | (本) | (m³) | (本) | (m³) | (本) | (m³) | (本) | (m³) | (本) | (m³) | (本) | (m³) | (本) | (m³) | (本) | (m³) |
| 10cm以下 | | | 145 | 3.63 | | | 91 | 0.87 | | | | | | | 331 | 5.53 | 567 | 10.03 |
| 12cm | 154 | 9.24 | | | | | 3 | 0.12 | | | | | | | 34 | 2.04 | 191 | 11.40 |
| 14cm | 198 | 15.84 | | | | | 1 | 0.09 | | | | | | | 24 | 2.16 | 223 | 18.09 |
| 16cm | 305 | 36.60 | | | | | | | | | | | | | 10 | 1.20 | 315 | 37.80 |
| 18cm | 282 | 45.12 | | | | | | | | | | | | | 13 | 2.08 | 295 | 47.20 |
| 20cm | 369 | 81.18 | | | 1 | 0.20 | | | | 1 | 0.22 | | | | 13 | 2.73 | 384 | 84.33 |
| 22cm | 378 | 102.06 | | | | | | | | | | | 2 | 0.71 | | | 380 | 102.77 |
| 24cm | 396 | 134.64 | | | | | | | | 1 | 0.31 | | 2 | 0.60 | | | 399 | 135.55 |
| 26cm | 438 | 183.96 | | | | | | | | | | | 1 | 0.40 | | | 439 | 184.36 |
| 28cm | 401 | 204.51 | | | | | | | | | | | 2 | 0.77 | | | 403 | 205.28 |
| 30cm | 332 | 202.52 | | | | | | | 1 | 0.60 | | | | | | | 333 | 203.12 |
| 32cm | 274 | 200.02 | | | | | | | 1 | 0.59 | | | 1 | 0.44 | | | 276 | 201.05 |
| 34cm | 202 | 163.62 | | | | | | | | | | | | | | | 202 | 163.62 |
| 36cm | 119 | 113.05 | | | | | | | | | | | | | | | 119 | 113.05 |
| 38cm | 86 | 89.44 | | | | | | | 1 | 1.25 | | | | | | | 87 | 90.69 |
| 40cm | 63 | 75.60 | | | | | | | | | | | | | | | 63 | 75.60 |
| 42cm | 57 | 80.37 | | | | | | | | | | | | | | | 57 | 80.37 |
| 44cm | 12 | 20.69 | | | | | | | | | | | | | | | 12 | 20.69 |
| 46cm | 10 | 18.50 | | | | | | | | | | | | | | | 10 | 18.50 |
| 48cm | 3 | 6.06 | | | | | | | | | | | | | | | 3 | 6.06 |
| 50cm | 6 | 12.33 | | | | | | | | | | | | | | | 6 | 12.33 |
| 52cm | 1 | 2.54 | | | | | | | | | | | | | | | 1 | 2.54 |
| 54cm | 3 | 7.91 | | | | | | | | | | | | | | | 3 | 7.91 |
| 56cm | 1 | 2.97 | | | | | | | | | | | | | | | 1 | 2.97 |
| 58cm | | | | | | | | | | | | | | | | | | |
| 60cm以上 | | | | | | | | | | | | | | | | | | |
| 計 | 4,090 | 1,808.77 | 145 | 3.63 | 1 | 0.20 | 95 | 1.08 | 3 | 2.44 | 2 | 0.53 | 8 | 2.92 | 425 | 15.74 | 4,769 | 1,835.31 |

(別紙)
 物件番号 1051号
 国有林名 東小国山
 林小班 604か
 面積 4.83ha

主要樹種径級別本数及び材積

| 樹種 平均 (径級/樹 高) | スギ(一般材) | | スギ(低質材) | | ヒバ | | ヒバNA | | アカマツ | | 他L(一般材) | | 他L(低質材) | | 計 | |
|-------------------------|---------|----------|---------|------|------|------|------|------|------|------|---------|------|---------|-------|-------|----------|
| | 24cm | 18m | 10cm | 8m | 16cm | 13m | 6cm | 4m | 26cm | 11m | 26cm | 13m | 8cm | 7m | (本) | (m³) |
| 径級 | (本) | (m³) | (本) | (m³) | (本) | (m³) | (本) | (m³) | (本) | (m³) | (本) | (m³) | (本) | (m³) | (本) | (m³) |
| 10cm以下 | | | 246 | 8.34 | | | 733 | 7.35 | | | | | 534 | 8.48 | 1,513 | 24.17 |
| 12cm | 278 | 16.68 | | | 5 | 0.38 | 11 | 0.62 | | | | | 55 | 2.75 | 349 | 20.43 |
| 14cm | 342 | 30.78 | | | 3 | 0.28 | | | | | | | 47 | 3.29 | 392 | 34.35 |
| 16cm | 542 | 75.88 | | | 3 | 0.38 | 1 | 0.10 | | | | | 27 | 2.70 | 573 | 79.06 |
| 18cm | 639 | 121.41 | | | | | 1 | 0.11 | | | | | 20 | 2.80 | 660 | 124.32 |
| 20cm | 656 | 170.56 | | | | | | | | | | | 16 | 2.72 | 672 | 173.28 |
| 22cm | 712 | 234.96 | | | | | | | | | 9 | 1.98 | | | 721 | 236.94 |
| 24cm | 754 | 309.14 | | | 2 | 0.60 | | | | | 9 | 2.34 | | | 765 | 312.08 |
| 26cm | 710 | 355.00 | | | | | | | 1 | 0.27 | 5 | 1.47 | | | 716 | 356.74 |
| 28cm | 604 | 362.40 | | | | | | | | | 7 | 2.59 | | | 611 | 364.99 |
| 30cm | 498 | 358.56 | | | 1 | 0.52 | | | | | 2 | 0.81 | | | 501 | 359.89 |
| 32cm | 391 | 332.35 | | | | | | | | | | | | | 391 | 332.35 |
| 34cm | 259 | 256.41 | | | | | | | | | | | | | 259 | 256.41 |
| 36cm | 178 | 204.70 | | | | | | | | | 1 | 0.64 | | | 179 | 205.34 |
| 38cm | 128 | 162.56 | | | | | | | | | | | | | 128 | 162.56 |
| 40cm | 70 | 101.50 | | | | | | | | | | | | | 70 | 101.50 |
| 42cm | 55 | 88.00 | | | | | | | | | | | | | 55 | 88.00 |
| 44cm | 26 | 46.80 | | | | | | | | | | | | | 26 | 46.80 |
| 46cm | 20 | 38.60 | | | | | | | | | | | | | 20 | 38.60 |
| 48cm | 8 | 17.20 | | | | | | | | | | | | | 8 | 17.20 |
| 50cm | 5 | 10.99 | | | | | | | | | | | | | 5 | 10.99 |
| 52cm | 3 | 7.35 | | | | | | | | | | | | | 3 | 7.35 |
| 54cm | 3 | 5.84 | | | | | | | | | | | | | 3 | 5.84 |
| 56cm | 1 | 2.97 | | | | | | | | | | | | | 1 | 2.97 |
| 58cm | | | | | | | | | | | | | | | | |
| 60cm以上 | | | | | | | | | | | | | | | | |
| 計 | 6,882 | 3,310.64 | 246 | 8.34 | 14 | 2.16 | 746 | 8.18 | 1 | 0.27 | 33 | 9.83 | 699 | 22.74 | 8,621 | 3,362.16 |



609

543

608

604

603

605

603

602

54

谷田

蟹田小国

坂元

山口

山崎

蟹田川

山崎川

蟹田川

山崎川

蟹田川

山崎川

蟹田川

山崎川

蟹田川

山崎川

蟹田川

山崎川

蟹田川

山崎川

蟹田川

山崎川

蟹田川

山崎川

蟹田川

山崎川

蟹田川

山崎川

蟹田川

山崎川

蟹田川

山崎川

蟹田川

山崎川

蟹田川

山崎川

蟹田川

山崎川

蟹田川

山崎川

蟹田川

山崎川

蟹田川

山崎川

蟹田川

山崎川

蟹田川

山崎川

蟹田川

山崎川

蟹田川

山崎川

蟹田川

山崎川

蟹田川

山崎川

蟹田川

山崎川

蟹田川

山崎川

蟹田川

山崎川

蟹田川

山崎川

蟹田川

山崎川

蟹田川

山崎川

蟹田川

山崎川

蟹田川

山崎川

蟹田川

山崎川

蟹田川

山崎川

蟹田川

山崎川

蟹田川

山崎川

蟹田川

山崎川

蟹田川

山崎川

蟹田川

山崎川

蟹田川

山崎川

蟹田川

山崎川

蟹田川

山崎川

蟹田川

山崎川

蟹田川

山崎川

蟹田川

山崎川

蟹田川

山崎川

蟹田川

山崎川

蟹田川

山崎川

蟹田川

山崎川

蟹田川

山崎川

蟹田川

山崎川

蟹田川

山崎川

蟹田川

山崎川

蟹田川

山崎川

蟹田川

山崎川

蟹田川

山崎川

蟹田川

山崎川

蟹田川

山崎川

蟹田川

山崎川

蟹田川

山崎川

蟹田川

山崎川

蟹田川

山崎川

蟹田川

山崎川

蟹田川

山崎川

蟹田川

山崎川

蟹田川

山崎川

蟹田川

山崎川

蟹田川

山崎川

蟹田川

山崎川

蟹田川

山崎川

蟹田川

山崎川

蟹田川

山崎川

蟹田川

山崎川

蟹田川

山崎川

蟹田川

山崎川

蟹田川

山崎川

蟹田川

山崎川

蟹田川

山崎川

蟹田川

山崎川

蟹田川

山崎川

蟹田川

山崎川

蟹田川

山崎川

蟹田川

山崎川

蟹田川

山崎川

蟹田川

山崎川

蟹田川

山崎川

蟹田川

山崎川

蟹田川

山崎川

蟹田川

山崎川

蟹田川

山崎川

蟹田川

山崎川

蟹田川

山崎川

蟹田川

山崎川

蟹田川

山崎川

蟹田川

山崎川

蟹田川

山崎川

蟹田川

山崎川

蟹田川

山崎川

蟹田川

山崎川

蟹田川

山崎川

蟹田川

山崎川

蟹田川

山崎川

蟹田川

山崎川

蟹田川

山崎川

蟹田川

山崎川

蟹田川

山崎川

蟹田川

山崎川

蟹田川

山崎川

蟹田川

山崎川

蟹田川

山崎川

蟹田川

山崎川

蟹田川

山崎川

蟹田川

山崎川

蟹田川

山崎川

蟹田川

山崎川

蟹田川

山崎川

蟹田川

山崎川

蟹田川

山崎川

蟹田川

山崎川

蟹田川

山崎川

蟹田川

山崎川

蟹田川

山崎川

蟹田川

山崎川

蟹田川

山崎川

蟹田川

山崎川

蟹田川

山崎川

蟹田川

山崎川

蟹田川

山崎川

蟹田川

山崎川

蟹田川

山崎川

蟹田川

山崎川

蟹田川

山崎川

蟹田川

山崎川

蟹田川

山崎川

蟹田川

山崎川

蟹田川

山崎川

蟹田川

山崎川

蟹田川

山崎川

蟹田川

山崎川

蟹田川

山崎川

蟹田川

山崎川

蟹田川

山崎川

蟹田川

山崎川

蟹田川

山崎川

蟹田川

山崎川

蟹田川

山崎川

蟹田川

山崎川

蟹田川

山崎川

蟹田川

山崎川

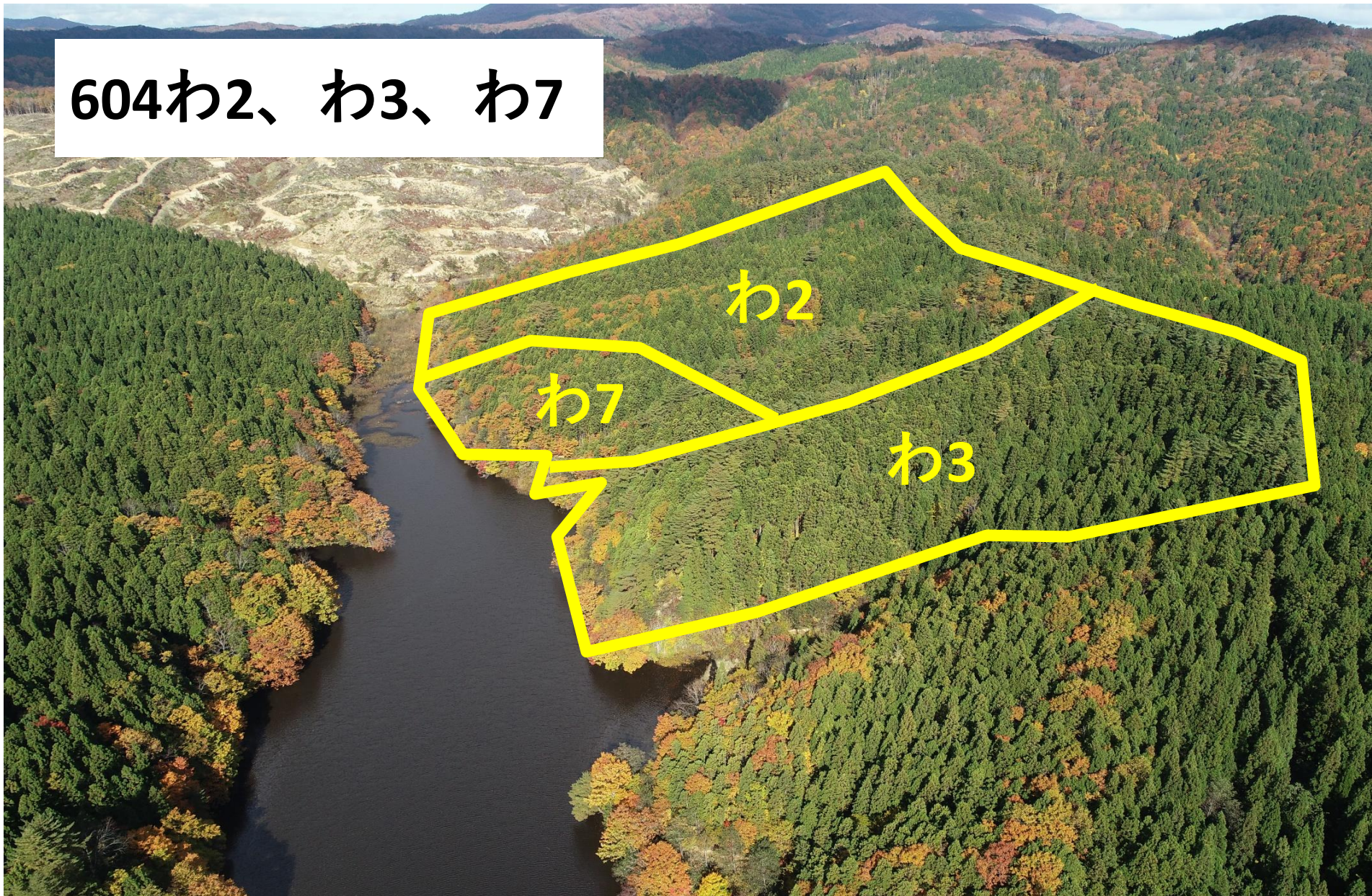
蟹田川

山崎川

蟹田川

山崎川

604わ2、わ3、わ7



604わ5、わ8、か

か

わ8

わ5

