

公 売 物 件 明 細 書 (立 木)

物件番号		1054号		特約条項及び特記事項			主要樹種径級別本数及び総材積、平均径級																																																																																																																																												
物件所在地	西小国山国有林 629と林小班	調査方法	毎木 (樹高曲線)	伐採方法	皆伐	面積 (ha)	5.10	林齢 (年)	48	搬出期間 (ヶ月)	36	契約関係	分収造林	民収分納入方法	振り込み	標準地面積 (ha)	-	毎木法区域面積	5.1	標準地法区域面積	-	法令制限、その他留意事項	鳥獣保護区	保安林	-	自然公園	-	砂防指定	-	車両制限	-	法令制限	鳥獣保護区	樹種	種類	一般材 低質材 別	径 級 別 本 数						計		平均																																																																																																						
																																					10cm 以下	12cm ~20	22 ~30	32 ~40	42 ~50	52 ~60	62上	本数 (本)	材積 (m3)	径級 (cm)	樹高 (m)																																																																																																				
																																					分収権者：外ヶ浜町長	分収割合：官収分 2割、民収分 8割	保安林：指定外	・本物件は分収造林契約に基づく分収木であるため、売買代金の納入については、官収分は国が発行する納入告知書によることとし、民収分は買受者が分収権者に直接期日までに納入することになります。(民収分延納不可)	スギ	生立木	一般材		805	1,877	1,041	258	21	3	4,005	2,489.68	28	18	ヒバ	生立木	一般材			5	2						7	4.05	30	17	スギ(外)	生立木	低質材	22										22	0.88	10	8	ヒバNA	生立木	低質材		31	16	3								50	12.59	20	13	N計			22	836	1,898	1,046	258	21	3	4,084	2,507.20			他L	生立木	一般材			31	10	2						43	24.63	28	19	他L(外)	生立木	低質材	239	248						

(別紙)
 物件番号 1054号
 国有林名 西小国山
 林小班 629と
 面積 5.10 ha

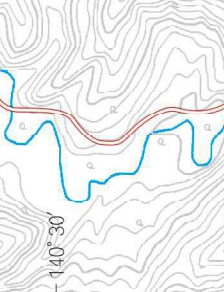
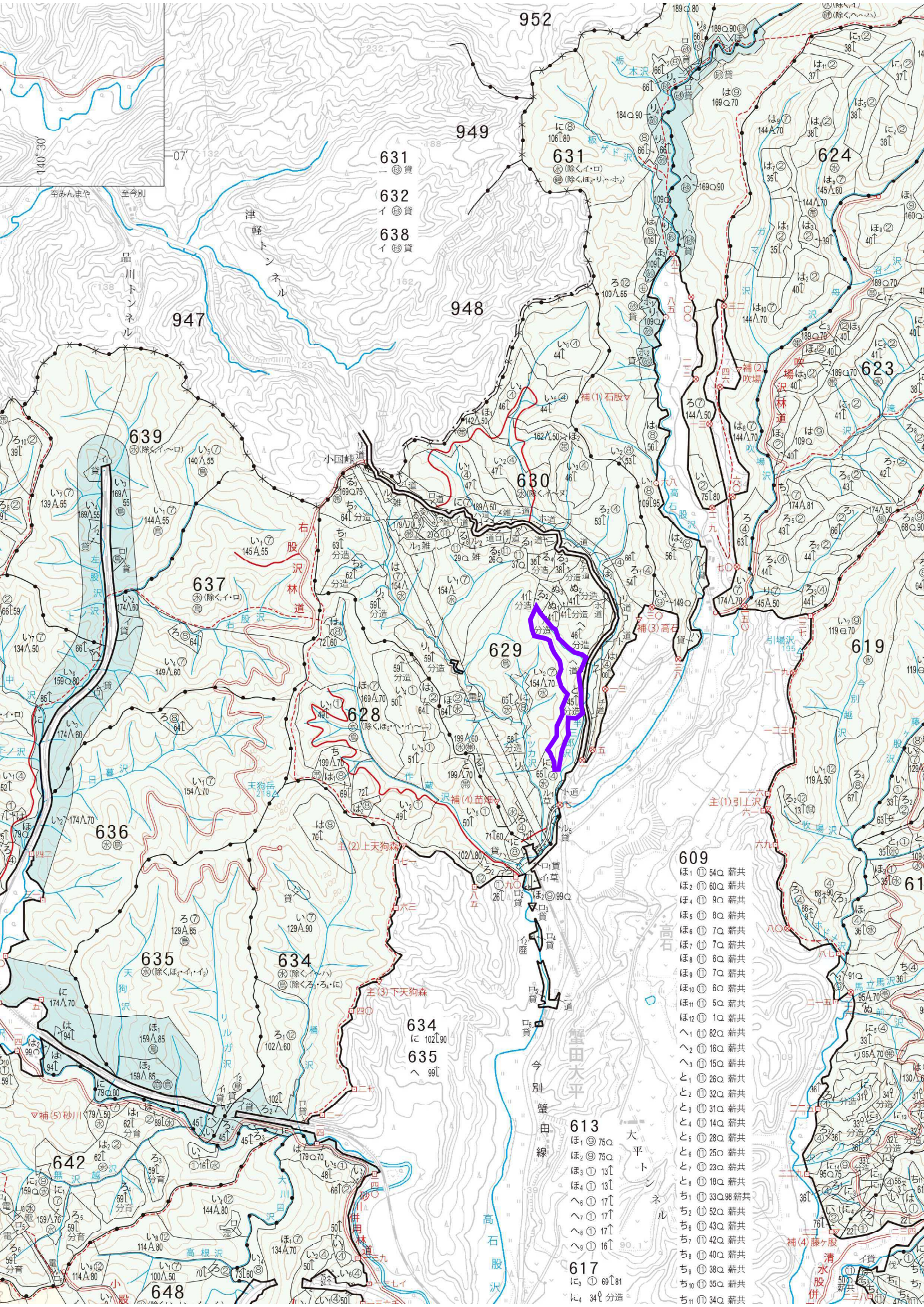
樹種径級別本数及び材積

樹種 平均 (径級/樹 高)	スギ(一般材)		スギ(低質材)		ヒバ		ヒバNA		他L(一般材)		他L(低質材)		計	
	28cm	18m	10cm	8m	30cm	17m	20cm	13m	28cm	19m	12cm	9m	(本)	(m ³)
径級	(本)	(m ³)	(本)	(m ³)	(本)	(m ³)	(本)	(m ³)	(本)	(m ³)	(本)	(m ³)	(本)	(m ³)
10cm以下			22	0.88							239	4.33	261	5.21
12cm	84	•本物件は					16	0.88			98	4.90	198	5.78
14cm	115	10.35					3	0.25			61	4.88	179	15.48
16cm	169	•県道上 で搬出					2	0.20			48	5.28	219	5.48
18cm	159	30.21					4	0.55			24	3.66	187	34.42
20cm	278	•本物件と					6	1.20			17	3.34	301	4.54
22cm	366	113.46			1	0.27	3	0.88	9	2.34			379	116.95
24cm	409	159.51					6	2.06	12	4.22			427	165.79
26cm	426	200.22			2	0.76	4	1.66	1	0.42			433	203.06
28cm	295	168.15							4	2.02			299	170.17
30cm	381	259.08			2	1.22	3	1.82	5	2.87			391	264.99
32cm	312	252.72			1	0.68			5	3.24			318	256.64
34cm	250	237.50											250	237.50
36cm	208	218.40					1	0.93	1	1.01			210	220.34
38cm	132	159.72			1	1.12	2	2.16	4	4.57			139	167.57
40cm	139	184.87											139	184.87
42cm	96	141.12											96	141.12
44cm	71	117.86											71	117.86
46cm	40	71.20							1	1.89			41	73.09
48cm	29	57.71							1	2.05			30	59.76
50cm	22	46.86											22	46.86
52cm	14	31.83											14	31.83
54cm	1	2.51											1	2.51
56cm	2	5.21											2	5.21
58cm	3	8.32											3	8.32
60cm以上	4	12.87											4	12.87
計	4,005	2,489.68	22	0.88	7	4.05	50	12.59	43	24.63	487	26.39	4,614	2,558.22

(別紙)
 物件番号 1054号
 国有林名 西小国山
 林小班 629と
 面積 5.10 ha

樹種径級別本数及び材積

樹種 平均 (径級/樹 高)	スギ(一般材)		スギ(低質材)		ヒバ		ヒバNA		他L(一般材)		他L(低質材)		計	
	28cm	18m	10cm	8m	30cm	17m	20cm	13m	28cm	19m	12cm	9m	(本)	(m ³)
径級	(本)	(m ³)	(本)	(m ³)	(本)	(m ³)	(本)	(m ³)	(本)	(m ³)	(本)	(m ³)	(本)	(m ³)
10cm以下			22	0.88							239	4.33	261	5.21
12cm	84	5.04					16	0.88			98	4.90	198	10.82
14cm	115	10.35					3	0.25			61	4.88	179	15.48
16cm	169	21.97					2	0.20			48	5.28	219	27.45
18cm	159	30.21					4	0.55			24	3.66	187	34.42
20cm	278	69.50					6	1.20			17	3.34	301	74.04
22cm	366	113.46			1	0.27	3	0.88	9	2.34			379	116.95
24cm	409	159.51					6	2.06	12	4.22			427	165.79
26cm	426	200.22			2	0.76	4	1.66	1	0.42			433	203.06
28cm	295	168.15							4	2.02			299	170.17
30cm	381	259.08			2	1.22	3	1.82	5	2.87			391	264.99
32cm	312	252.72			1	0.68			5	3.24			318	256.64
34cm	250	237.50											250	237.50
36cm	208	218.40					1	0.93	1	1.01			210	220.34
38cm	132	159.72			1	1.12	2	2.16	4	4.57			139	167.57
40cm	139	184.87											139	184.87
42cm	96	141.12											96	141.12
44cm	71	117.86											71	117.86
46cm	40	71.20							1	1.89			41	73.09
48cm	29	57.71							1	2.05			30	59.76
50cm	22	46.86											22	46.86
52cm	14	31.83											14	31.83
54cm	1	2.51											1	2.51
56cm	2	5.21											2	5.21
58cm	3	8.32											3	8.32
60cm以上	4	12.87											4	12.87
計	4,005	2,586.19	22	0.88	7	4.05	50	12.59	43	24.63	487	26.39	4,614	2,654.73



空みんまや 至今別

品川トンネル
津軽トンネル

高石股沢

高根沢

小川目

高根沢

高根沢

高根沢

高根沢

高根沢

高根沢

高根沢

高根沢

高根沢

高根沢

高根沢

高根沢

高根沢

高根沢

高根沢

高根沢

高根沢

高根沢

高根沢

高根沢

高根沢

高根沢

高根沢

高根沢

高根沢

高根沢

高根沢

高根沢

高根沢

高根沢

高根沢

高根沢

高根沢

631
① 賞
632
イ 賞
638
イ 賞

639
① 賞
637
① 賞
636
① 賞
635
① 賞
634
① 賞

634
① 賞
635
① 賞

634
① 賞
635
① 賞

634
① 賞
635
① 賞

634
① 賞
635
① 賞

634
① 賞
635
① 賞

631
① 賞
632
イ 賞
638
イ 賞

639
① 賞
637
① 賞
636
① 賞
635
① 賞
634
① 賞

634
① 賞
635
① 賞

634
① 賞
635
① 賞

634
① 賞
635
① 賞

634
① 賞
635
① 賞

634
① 賞
635
① 賞

631
① 賞
632
イ 賞
638
イ 賞

639
① 賞
637
① 賞
636
① 賞
635
① 賞
634
① 賞

634
① 賞
635
① 賞

634
① 賞
635
① 賞

634
① 賞
635
① 賞

634
① 賞
635
① 賞

634
① 賞
635
① 賞

631
① 賞
632
イ 賞
638
イ 賞

639
① 賞
637
① 賞
636
① 賞
635
① 賞
634
① 賞

634
① 賞
635
① 賞

634
① 賞
635
① 賞

634
① 賞
635
① 賞

634
① 賞
635
① 賞

634
① 賞
635
① 賞

631
① 賞
632
イ 賞
638
イ 賞

639
① 賞
637
① 賞
636
① 賞
635
① 賞
634
① 賞

634
① 賞
635
① 賞

634
① 賞
635
① 賞

634
① 賞
635
① 賞

634
① 賞
635
① 賞

634
① 賞
635
① 賞

631
① 賞
632
イ 賞
638
イ 賞

639
① 賞
637
① 賞
636
① 賞
635
① 賞
634
① 賞

634
① 賞
635
① 賞

634
① 賞
635
① 賞

634
① 賞
635
① 賞

634
① 賞
635
① 賞

634
① 賞
635
① 賞

631
① 賞
632
イ 賞
638
イ 賞

639
① 賞
637
① 賞
636
① 賞
635
① 賞
634
① 賞

634
① 賞
635
① 賞

634
① 賞
635
① 賞

634
① 賞
635
① 賞

634
① 賞
635
① 賞

634
① 賞
635
① 賞

631
① 賞
632
イ 賞
638
イ 賞

639
① 賞
637
① 賞
636
① 賞
635
① 賞
634
① 賞

634
① 賞
635
① 賞

634
① 賞
635
① 賞

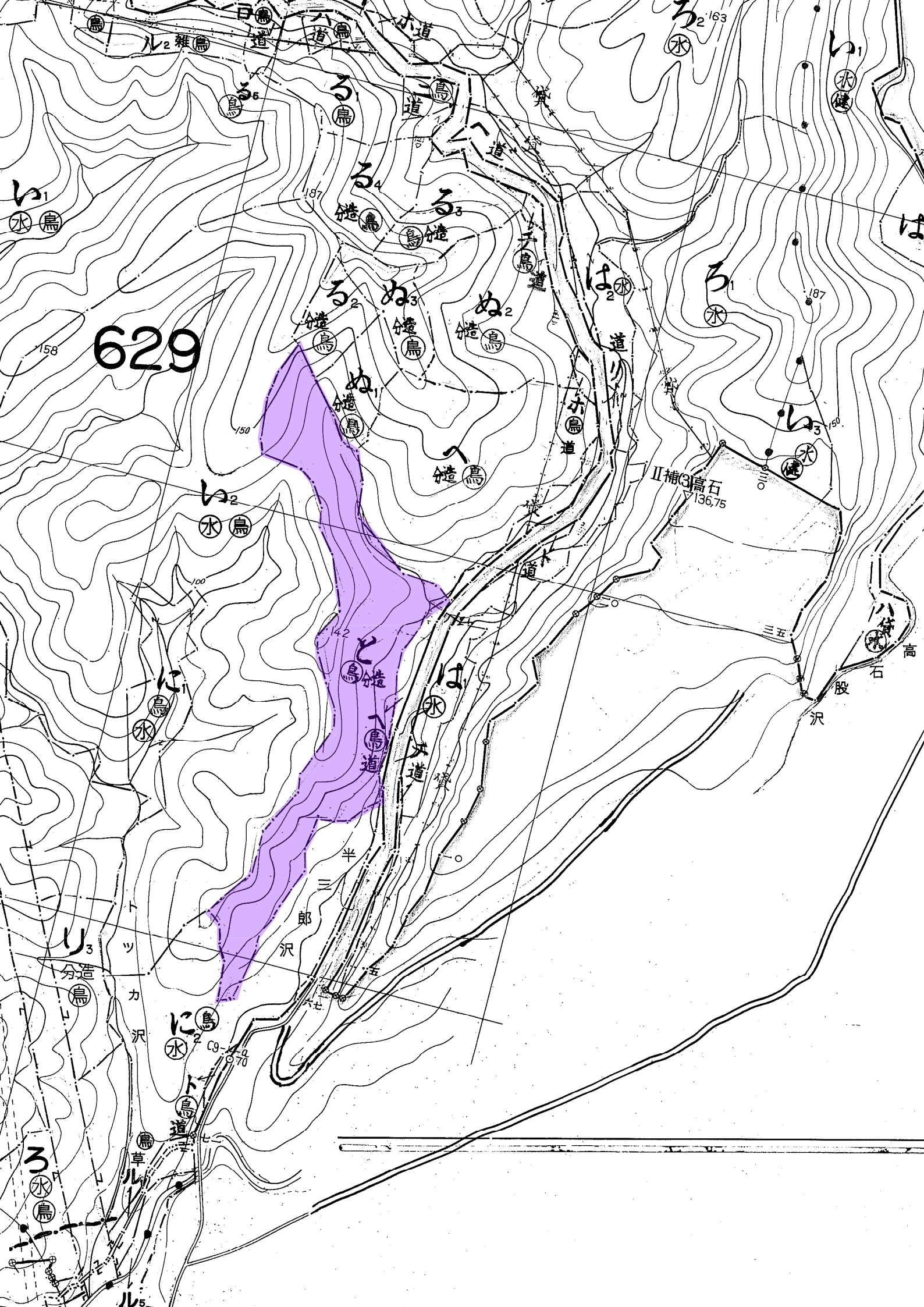
634
① 賞
635
① 賞

634
① 賞
635
① 賞

634
① 賞
635
① 賞

609	ほ ₁ ① 54Q 薪共
	ほ ₂ ① 60Q 薪共
	ほ ₃ ① 90 薪共
	ほ ₄ ① 80 薪共
	ほ ₅ ① 70 薪共
	ほ ₆ ① 60 薪共
	ほ ₇ ① 70 薪共
	ほ ₈ ① 60 薪共
	ほ ₉ ① 70 薪共
	ほ ₁₀ ① 60 薪共
	ほ ₁₁ ① 60 薪共
	ほ ₁₂ ① 10 薪共
	へ ₁ ① 82Q 薪共
	へ ₂ ① 18Q 薪共
	へ ₃ ① 15Q 薪共
	と ₁ ① 28Q 薪共
	と ₂ ① 32Q 薪共
	と ₃ ① 31Q 薪共
	と ₄ ① 14Q 薪共
	と ₅ ① 28Q 薪共
	と ₆ ① 25Q 薪共
	と ₇ ① 23Q 薪共
	と ₈ ① 18Q 薪共
	ち ₁ ① 33Q 薪共
	ち ₂ ① 52Q 薪共
	ち ₃ ① 43Q 薪共
	ち ₄ ① 42Q 薪共
	ち ₅ ① 40Q 薪共
	ち ₆ ① 38Q 薪共
	ち ₇ ① 35Q 薪共
	ち ₈ ① 34Q 薪共

613
ほ₁ ① 75Q
ほ₂ ① 75Q
ほ₃ ① 13
ほ₄ ① 13
へ₁ ① 17
へ₂ ① 17
へ₃ ① 16
617
に₁ ① 69Q
に₂ ① 34分



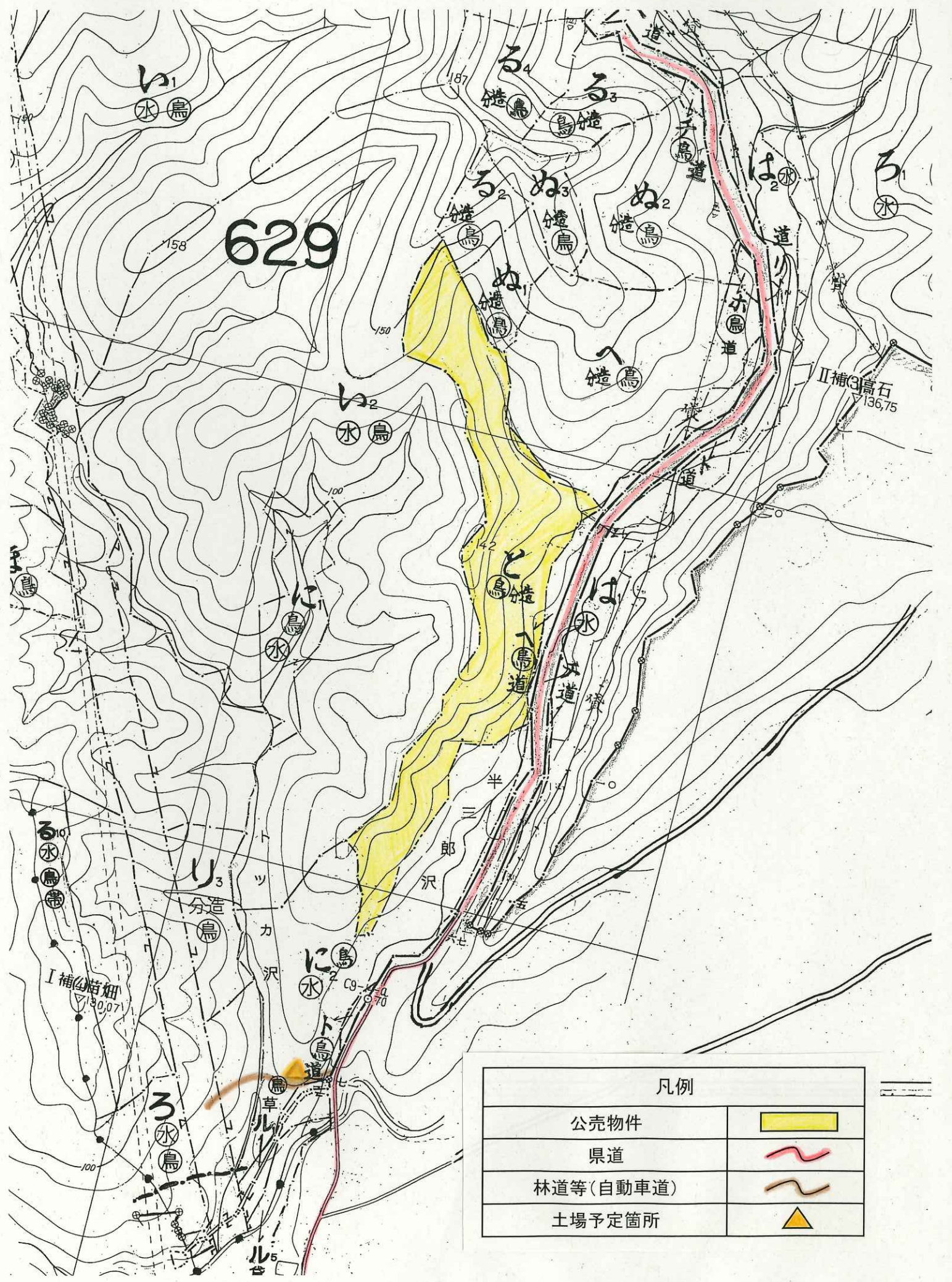
西小国山国有林 629 と林小班

林内写真





629 と



凡例

公売物件	
県道	
林道等(自動車道)	
土場予定箇所	