



(別紙)  
 物件番号 1053号  
 国有林名 東小国山  
 林小班 604わ4  
 面積 1.26ha

主要樹種径級別本数及び材積

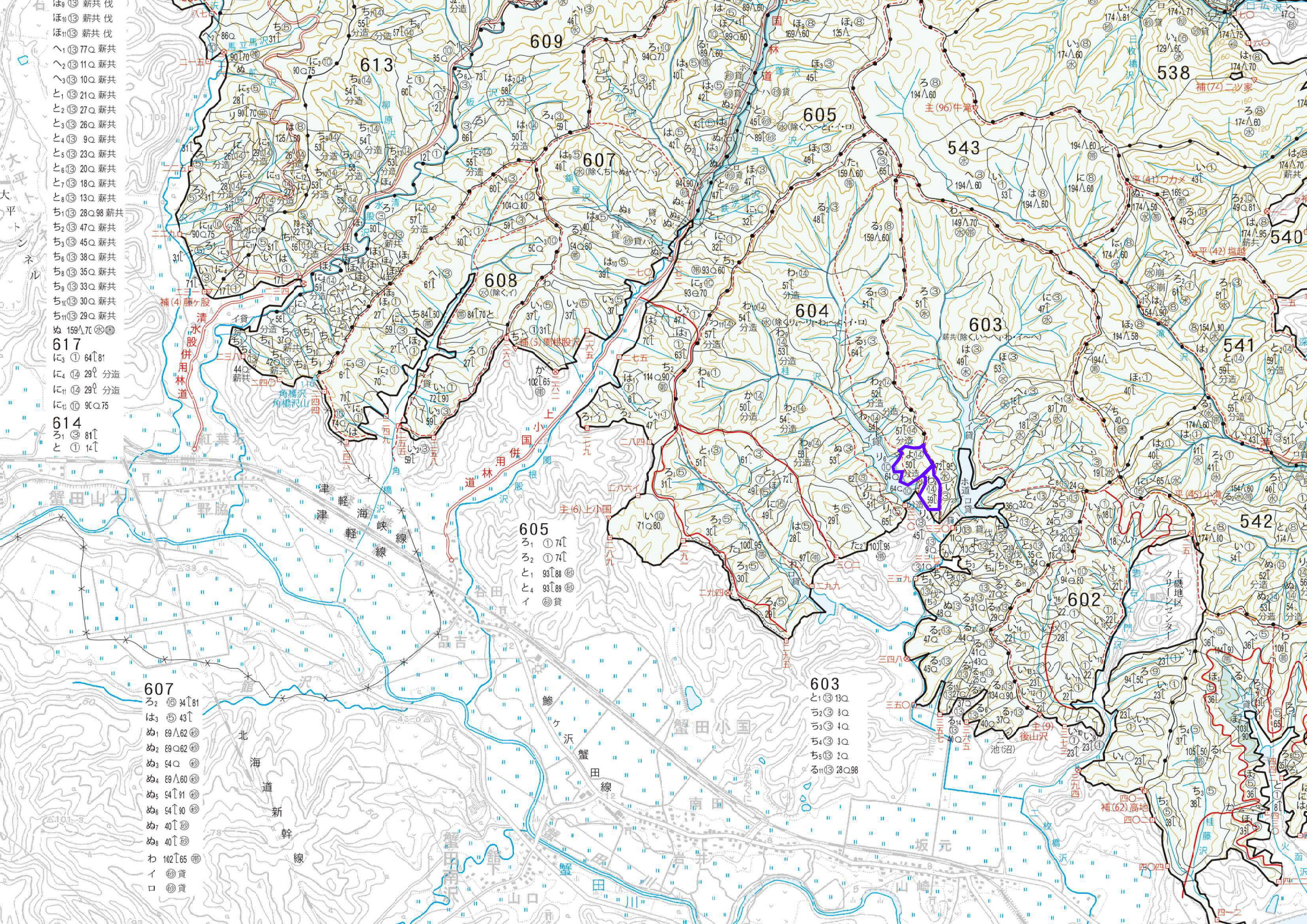
樹種 平均 (径級/樹 高)	スギ(一般材)		スギ(低質材)		ヒハNA		アカマツ		アカマツNA		他L(一般材)		他L(低質材)		計	
	22cm	14m	10cm	6m	12cm	8m	28cm	18m	20cm	15m	26cm	14m	10cm	9m	(本)	(m)
径級	(本)	(m)	(本)	(m)	(本)	(m)	(本)	(m)	(本)	(m)	(本)	(m)	(本)	(m)	(本)	(m)
10cm以下			16	0.48									181	3.09	197	3.57
12cm	80	4.00			1	0.05			3	0.21			18	1.08	102	5.34
14cm	193	15.44					2	0.20	4	0.40			20	1.80	219	17.84
16cm	245	29.40					3	0.39	8	1.04			9	1.08	265	31.91
18cm	251	40.16					1	0.18	1	0.18			8	1.28	261	41.80
20cm	268	58.96					10	2.40	5	1.20			11	2.20	294	64.76
22cm	236	63.72					5	1.50	1	0.30	4	1.00			246	66.52
24cm	227	77.18					8	3.04	1	0.38	3	0.86			239	81.46
26cm	181	76.02					9	4.14	1	0.46	1	0.27			192	80.89
28cm	145	73.95					13	7.28	1	0.56	4	1.45			163	83.24
30cm	92	56.12					6	4.02	3	2.01	1	0.39			102	62.54
32cm	58	42.34					8	6.00			1	0.55			67	48.89
34cm	48	40.80					10	8.80			1	0.61			59	50.21
36cm	35	33.25					3	2.94							38	36.19
38cm	15	16.50					4	4.52							19	21.02
40cm	11	13.20					1	1.36	2	2.20					14	16.76
42cm	7	9.87					1	1.05	1	1.26					9	12.18
44cm	3	4.56					1	1.44							4	6.00
46cm	3	4.89					2	3.28							5	8.17
48cm	1	1.83					1	1.09							2	2.92
50cm	4	8.07													4	8.07
52cm																
54cm																
56cm																
58cm																
60cm以上																
計	2,103	670.26	16	0.48	1	0.05	88	53.63	31	10.20	15	5.13	247	10.53	2,501	750.28

(別紙)  
 物件番号 1053号  
 国有林名 東小国山  
 林小班 604よ  
 面積 1.88 ha

主要樹種径級別本数及び材積

樹種 平均 (径級/樹 高)	スギ(一般材)		スギ(低質材)		ヒバ		ヒハNA		アカマツ		アカマツNA		他L(一般材)		他L(低質材)		計	
	22cm	15m	10cm	6m	16cm	12m	8cm	5m	28cm	19m	18cm	11m	24cm	15m	8cm	9m	(本)	(m)
径級	(本)	(m)	(本)	(m)	(本)	(m)	(本)	(m)	(本)	(m)	(本)	(m)	(本)	(m)	(本)	(m)	(本)	(m)
10cm以下			48	1.26			28	0.40			2	0.07			891	15.20	969	16.94
12cm	81	4.05													57	3.42	138	7.47
14cm	126	10.08					1	0.07			1	0.07			32	2.88	160	13.10
16cm	235	28.20			1	0.13									19	2.47	255	30.80
18cm	239	38.24							2	0.38	1	0.16			6	1.02	248	39.80
20cm	309	71.07							1	0.32	2	0.42			9	2.07	321	73.88
22cm	265	76.85							1	0.37			5	1.45			271	78.67
24cm	235	84.60							3	1.23			2	0.52			240	86.35
26cm	190	83.60							3	1.48			1	0.27			194	85.35
28cm	160	86.40							1	0.56			1	0.37			162	87.33
30cm	124	80.60							3	1.98							127	82.58
32cm	58	44.66															58	44.66
34cm	34	30.60															34	30.60
36cm	19	19.95							1	1.08							20	21.03
38cm	11	13.31									1	0.57					12	13.88
40cm	6	7.19							1	0.73							7	7.92
42cm	2	2.88															2	2.88
44cm	1	1.59															1	1.59
46cm	1	1.63															1	1.63
48cm									1	1.57							1	1.57
50cm																		
52cm																		
54cm	1	2.41															1	2.41
56cm																		
58cm																		
60cm以上																		
計	2,097	687.91	48	1.26	1	0.13	29	0.47	17	9.70	7	1.29	9	2.61	1,014	27.06	3,222	730.44





- ほ⑬ 新共 伐
- ほ⑭ 新共 伐
- へ⑬ 77〇 新共
- へ⑬ 11〇 新共
- へ⑬ 10〇 新共
- と⑬ 21〇 新共
- と⑬ 27〇 新共
- と⑬ 26〇 新共
- と⑬ 9〇 新共
- と⑬ 23〇 新共
- と⑬ 20〇 新共
- と⑬ 13〇 新共
- ち⑬ 28〇 新共
- ち⑬ 47〇 新共
- ち⑬ 45〇 新共
- ち⑬ 38〇 新共
- ち⑬ 35〇 新共
- ち⑬ 33〇 新共
- ち⑬ 30〇 新共
- ち⑬ 29〇 新共
- ぬ 159△7〇
- 617**
- に③ ① 64△81
- に③ ⑭ 29△分道
- に③ ⑭ 29△分道
- に③ ⑩ 9〇△75
- 614**
- ろ① ① 81△
- と① ① 1△

- 607**
- ろ② ⑩ 34△81
- は③ ⑤ 43△
- ぬ② 89△62
- ぬ② 89△62
- ぬ③ 84〇
- ぬ④ 89△60
- ぬ⑤ 84△91
- ぬ⑥ 84△90
- ぬ⑦ 40△
- ぬ⑧ 40△
- わ 102△65
- イ ② 賞
- ロ ② 賞

- 605**
- ろ① ① 7△
- ろ② ① 7△
- と① 93△88
- と④ 93△89
- イ ② 賞

- 603**
- と① 13〇
- ち③ 3〇
- ち③ 1〇
- ち③ 2〇
- ち③ 3〇
- ろ③ 28〇 88

大平  
大平ト  
ネル

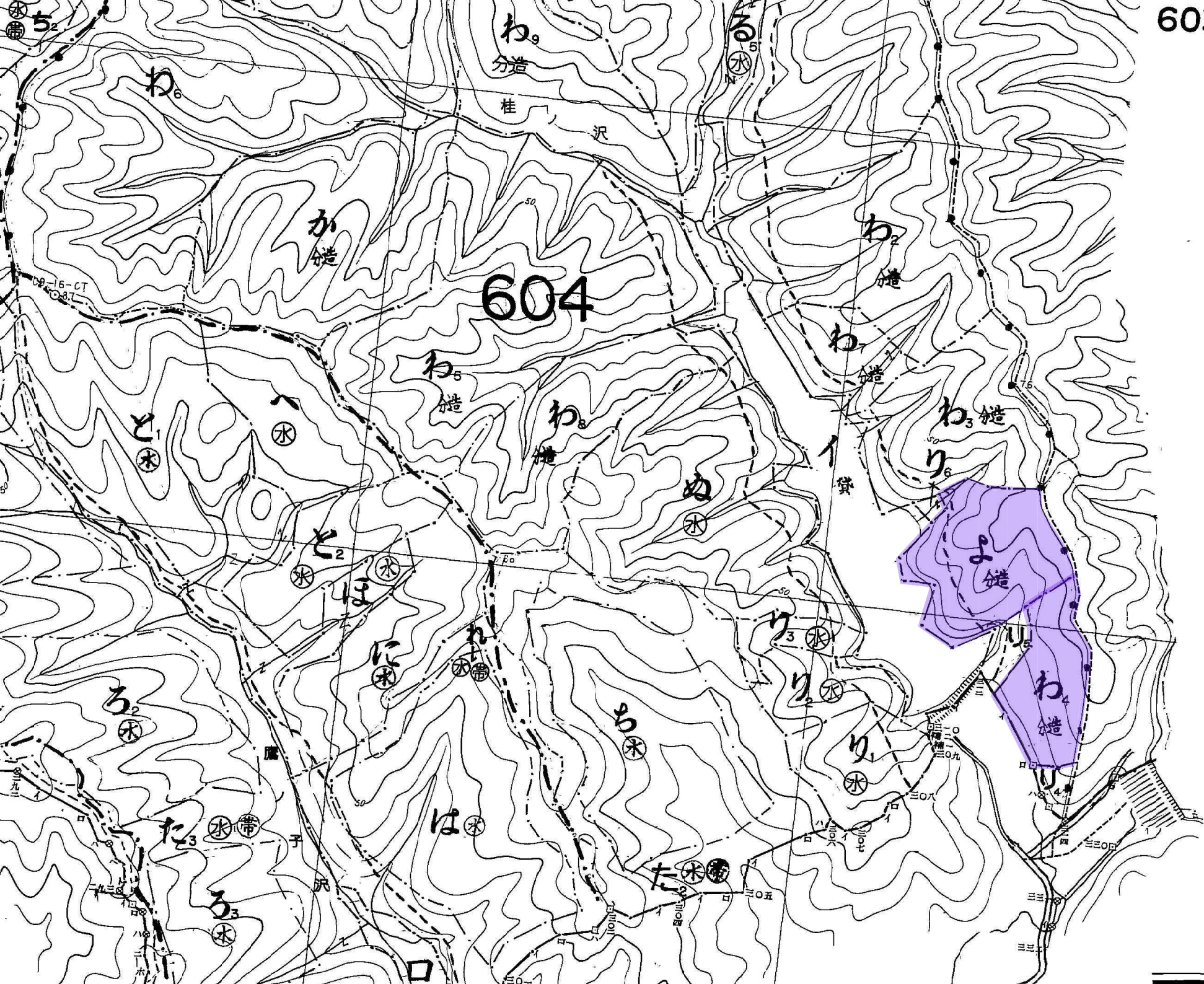
蟹田山本  
野脇  
津軽海峡線  
北海道新幹線

道林  
津軽海峡線  
蟹田小国  
蟹田山崎

蟹田小国  
南田  
坂元

池沼  
補(62)高地  
補(42)掘越







604よ、わ4

