

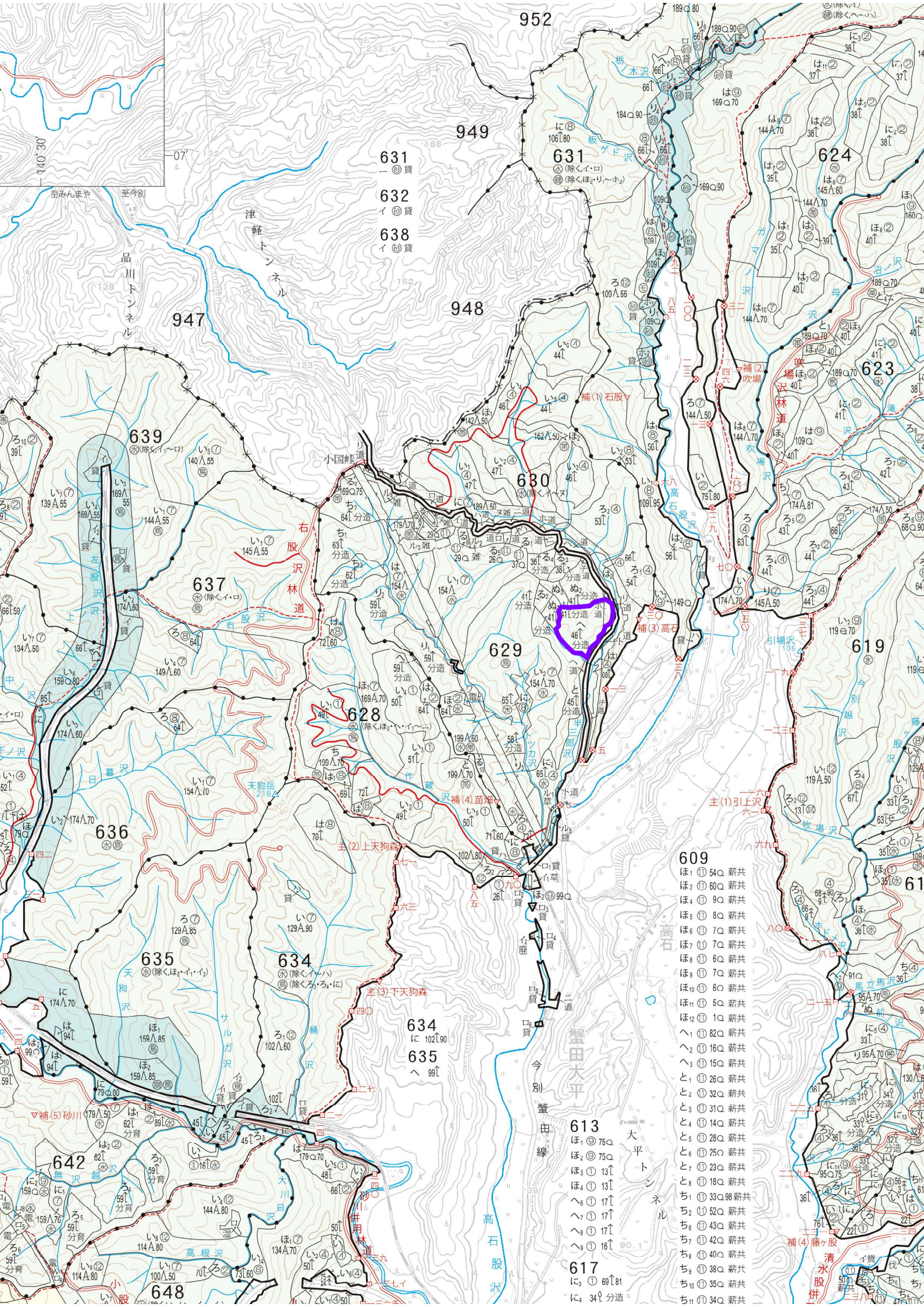
公 売 物 件 明 細 書 (立 木)

物件番号		1047号		特約条項及び特記事項			主要樹種径級別本数及び総材積、平均径級																																						
物件所在地	西小国山国有林 629へ林小班	調査方法	毎木 (樹高曲線)	伐採方法	皆伐	面積 (ha)	4.61	林齢 (年)	49	搬出期間 (ヶ月)	36	契約関係	分収造林	民収分納入方法	振り込み	標準地面積 (ha)	-	毎木法区域面積	4.61	標準地法区域面積	-	法令制限、その他留意事項	保安林	-	自然公園	-	砂防指定	-	車両制限	-	法令制限	鳥獣保護区	樹種	種類	一般材 低質材 別	径 級 別 本 数						計		平均	
																																				10cm 以下	12cm ~20	22 ~30	32 ~40	42 ~50	52 ~60	62上	本数 (本)	材積 (m3)	径級 (cm)
<p>・本物件は分収造林契約に基づく分収木であるため、売買代金の納入については、官収分は国が発行する納入告知書によることとし、民収分は買受者が分収権者に直接期日までに納入することになります。(民収分延納不可)</p> <p>分収権者：大平山振部分林組合長</p> <p>分収割合：官収分 1.5割、民収分 8.5割</p> <p>保安林：指定外</p> <p>・本物件は分収造林契約の候補地であり、落札者が分収造林契約を希望する場合、契約相手の要件を満たせば、分収造林契約を締結することが可能です。</p> <p>・なお、契約に関する詳細については、当署総務グループ(管理担当 森林整備官)までお問い合わせください。</p> <p>・本物件は一部分収林と接しているため、作業前に区域を十分確認し、誤伐等生じないよう留意してください。</p> <p>・県道から直接搬出するのは交通の妨げになるため、629と林小班的下流部に位置する道路を使用してください。(添付資料参照)</p>																						スギ	生立木	一般材		1,839	2,714	772	54	2		5,381	2,490.05	24	17										
																						スギ(外)	生立木	低質材	18							18	0.72	10	8										
																						ヒバNA	生立木	低質材		7						7	0.54	14	9										
																						N計			18	1,846	2,714	772	54	2		5,406	2,491.31												
																						他L	生立木	一般材			21	1				22	7.80	24	16										
																						他L(外)	生立木	低質材	488	228						716	31.25	10	8										
																						L計			488	228	21	1				738	39.05												
																						合計			506	2,074	2,735	773	54	2		6,144	2,530.36												

(別紙)
 物件番号 1047号
 国有林名 西小国山
 林小班 629へ
 面積 4.61 ha

樹種径級別本数及び材積

樹種 平均 (径級/樹 高)	スギ(一般材)		スギ(低質材)		ヒバ/NA		他L(一般材)		他L(低質材)		計	
	24cm	17m	10cm	8m	14cm	9m	24cm	16m	10cm	8m	(本)	(m ³)
径級	(本)	(m ³)	(本)	(m ³)	(本)	(m ³)	(本)	(m ³)	(本)	(m ³)	(本)	(m ³)
10cm以下			18	0.72					488	7.60	506	8.32
12cm	191	11.46			3	0.16			74	4.44	268	16.06
14cm	292	26.28			3	0.21			70	6.30	365	32.79
16cm	348	48.72							37	4.44	385	53.16
18cm	407	81.40							28	4.48	435	85.88
20cm	601	156.26			1	0.17			19	3.99	621	160.42
22cm	635	209.55					7	1.91			642	211.46
24cm	652	267.32					6	1.78			658	269.10
26cm	572	286.00					5	1.84			577	287.84
28cm	379	216.03					2	1.12			381	217.15
30cm	476	323.68					1	0.45			477	324.13
32cm	260	210.60									260	210.60
34cm	206	195.70					1	0.70			207	196.40
36cm	126	132.30									126	132.30
38cm	90	108.90									90	108.90
40cm	90	119.70									90	119.70
42cm	18	26.63									18	26.63
44cm	11	17.84									11	17.84
46cm	13	22.74									13	22.74
48cm	8	15.60									8	15.60
50cm	4	8.42									4	8.42
52cm	1	2.26									1	2.26
54cm												
56cm	1	2.66									1	2.66
58cm												
60cm以上												
計	5,381	2,490.05	18	0.72	7	0.54	22	7.80	716	31.25	6,144	2,530.36



952

949

631
① 賞
② 除くイ・ロ
③ 除くほ・リ・ヘ・ホ

632
イ 賞

638
イ 賞

948

630
② 除くイ・ロ

624

623

947

639
② 除くイ・ロ

637
② 除くイ・ロ

629

619

636

628
② 除くほ・イ・ロ

609

635
② 除くほ・イ・ロ

634
② 除くイ・ロ
③ 除くろ・ろ・に

634
に 102Λ90

635
へ 99↑

613

ほ① 75Q
ほ② 75Q
ほ③ 13↑
ほ④ 13↑
ほ⑤ 17↑
ほ⑥ 17↑
ほ⑦ 16↑

617

に③ 69Λ81
に④ 34分道

津軽トンネル

品川トンネル

小国峠

蟹田大平

蟹田線

大平トンネル

高石股沢

高根沢

小股

清水股併

補(4)藤分股

主(2)上天狗森

主(3)下天狗森

主(4)苗押

主(5)砂川

主(1)引上沢

補(1)石股

補(2)吹場

補(3)高石

補(4)藤分股

至みんまや

至今別

至今別

至今別

至今別

至今別

至今別

至今別

至今別

至今別

至今別

至今別

至今別

至今別

至今別

至今別

至今別

至今別

至今別

至今別

至今別

至今別

至今別

至今別

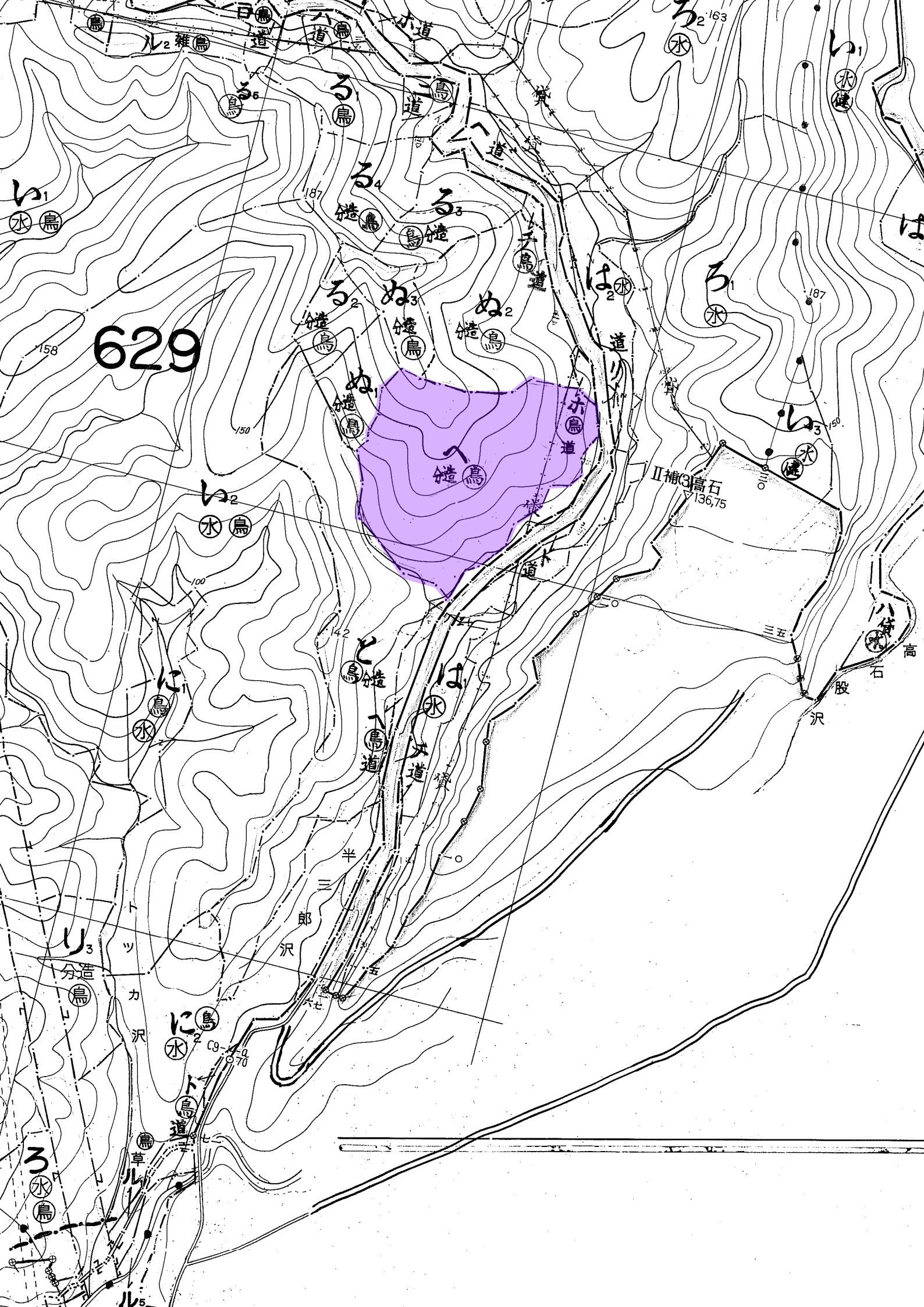
至今別

至今別

至今別

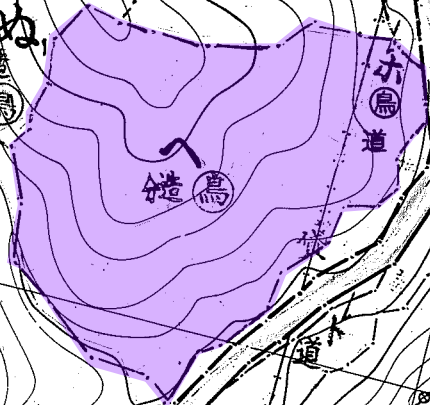
至今別

至今別



629

高石(III)補II
136.75



水鳥

水鳥

水鳥

水鳥

水鳥

水鳥

水鳥

水鳥

鳥

鳥

鳥

鳥

鳥

鳥

鳥

鳥

鳥

鳥

鳥

鳥

鳥

鳥

鳥

鳥

鳥

鳥

鳥

鳥

鳥

鳥

鳥

鳥

鳥

鳥

水鳥

水鳥

水鳥

水鳥

水鳥

水鳥

水鳥

水鳥

鳥

鳥

鳥

鳥

鳥

鳥

鳥

鳥

鳥

鳥

鳥

鳥

鳥

鳥

鳥

鳥

鳥

鳥

鳥

鳥

鳥

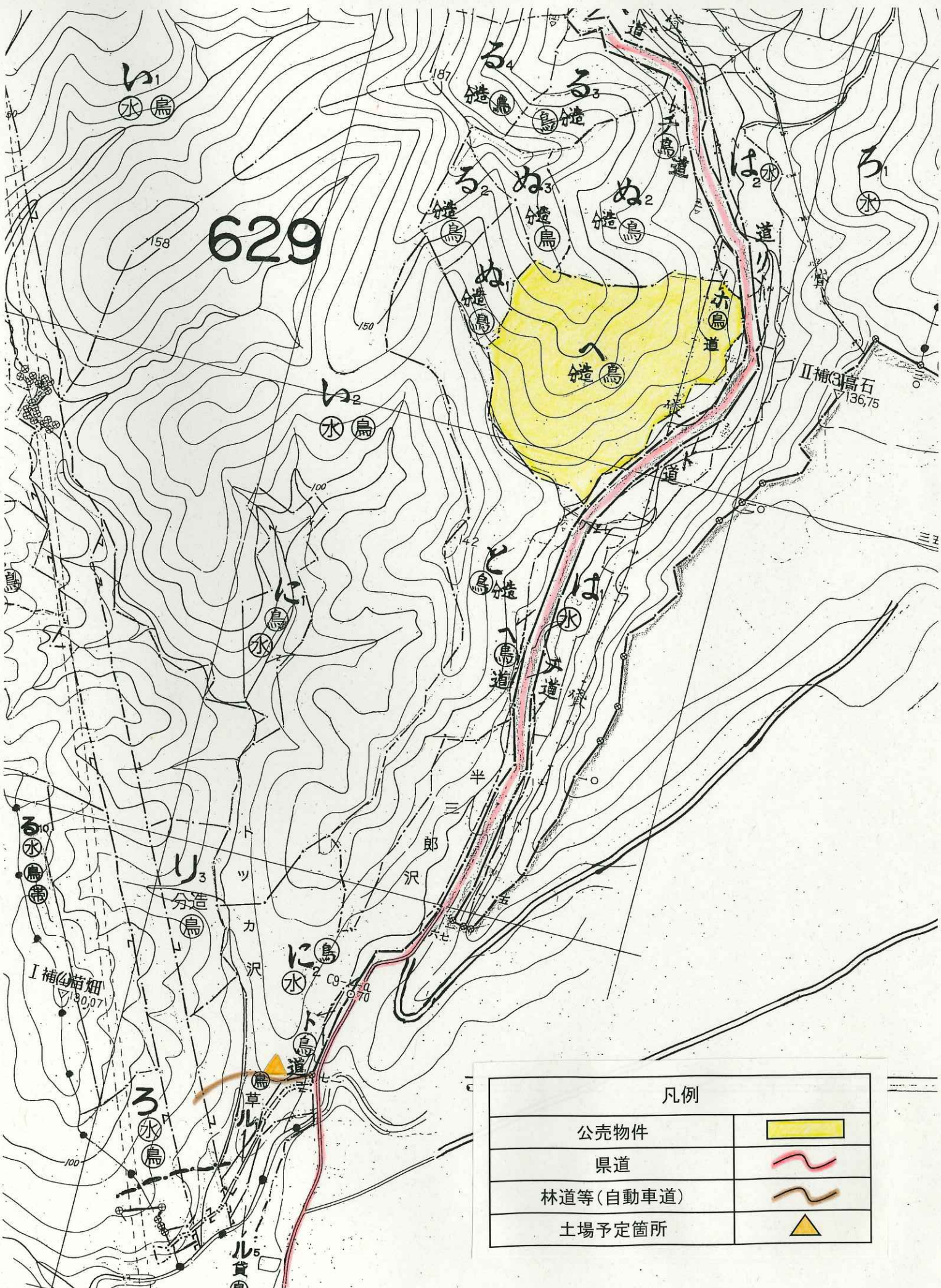
鳥


鳥

鳥

鳥

鳥



凡例	
公売物件	
県道	
林道等(自動車道)	
土場予定箇所	

西小国山国有林 629 ～林小班

林内写真





629