

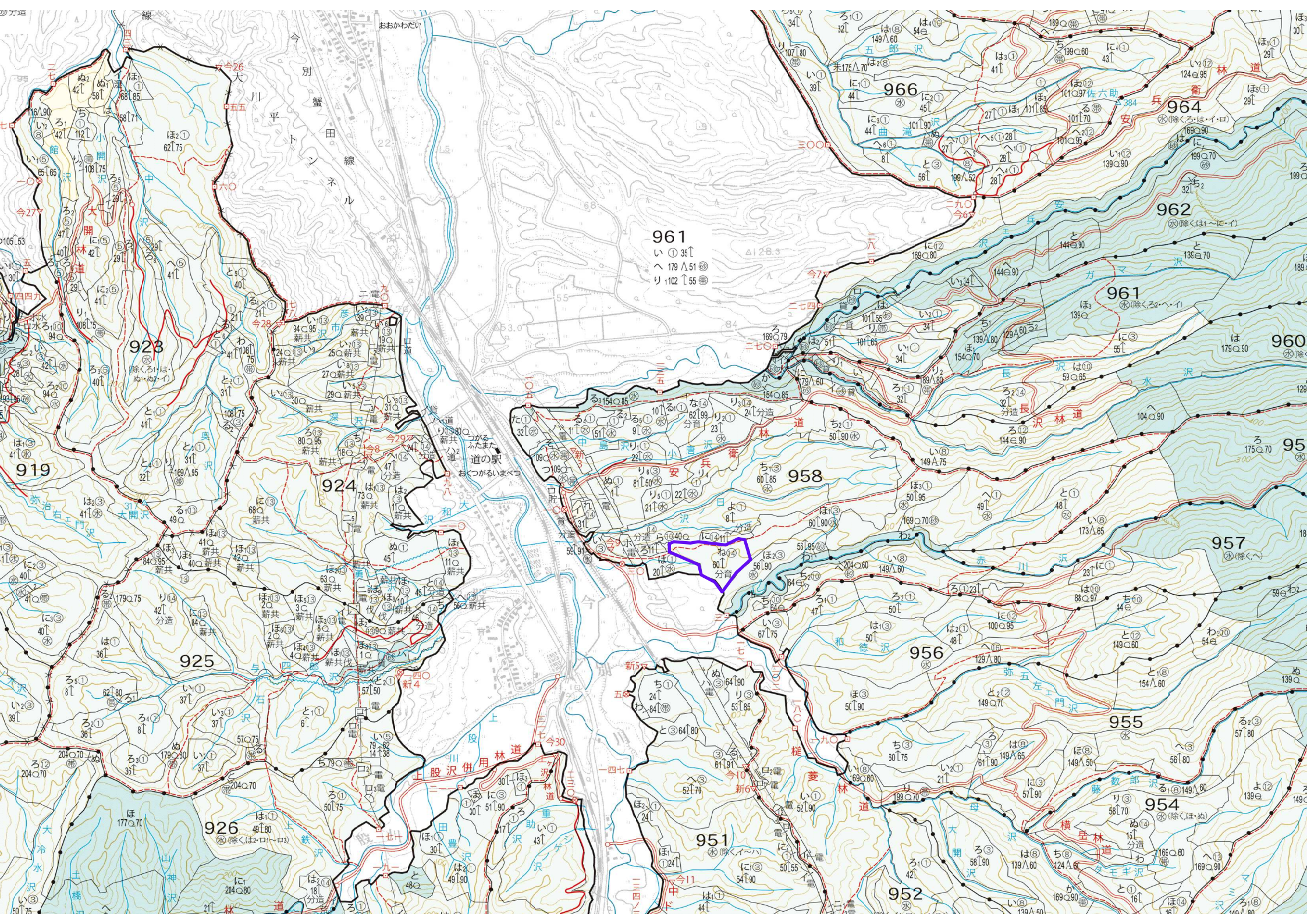
公 売 物 件 明 細 書 (立 木)

| 物件番号 | 1050号 | 特約条項及び特記事項 | 主要樹種径級別本数及び総材積、平均径級 | | | | | | | | | | | | | | | |
|--------------|---------------------|--|---------------------|-----|-----------------|------------|-------------|-----------|-----------|-----------|-----------|-----|-----------|------------|------------|-----------|----|--|
| 物件所在地 | 東大川平山国有林 958ね林小班 | ・本物件は分収育林契約に基づく分収木であるため、売買代金の納入については、官収分は国が発行する納入告知書によることとし、民収分は買受者が分収権者に直接期日までに納入することになります。(民収分延納不可) | 樹 種 | 種 類 | 一般材 低質材 別 | 径 級 別 本 数 | | | | | | 計 | | 平均 | | | | |
| | | | | | | 10cm 以下 | 12cm ~20 | 22 ~30 | 32 ~40 | 42 ~50 | 52 ~60 | 62上 | 本数 (本) | 材積 (m3) | 径級 (cm) | 樹高 (m) | | |
| 調査方法 | 毎木(樹高曲線) | | | | | | | | | | | | | | | | | |
| 伐採方法 | 皆伐 | ・本物件は分収造林契約の候補地であり、落札者が分収造林契約を希望する場合、契約相手の要件を満たせば、分収造林契約を締結することが可能です。 ・なお、契約に関する詳細については、当署総務グループ(管理担当 森林整備官)までお問い合わせください。 | スギ | 生立木 | 一般材 | | 227 | 1,482 | 1,817 | 627 | 111 | 20 | 4,284 | 4,454.96 | 34 | 22 | | |
| 面積(ha) | 4.60 | | ヒバ | 生立木 | 一般材 | | | | 2 | 1 | | | 3 | 1.61 | 30 | 15 | | |
| 林齢(年) | 68 | | スギ(外) | 生立木 | 低質材 | 4 | | | | | | | 4 | 0.07 | 8 | 6 | | |
| 搬出期間(ヶ月) | 36 | ・本物件は一部民有地・分収造林と接しているので、作業前に区域を十分確認し、誤伐等が生じないように留意してください。 | ヒバNA | 生立木 | 低質材 | 8 | 3 | | | | | | 11 | 0.34 | 10 | 6 | | |
| 契約関係 | 分収育林 | | | | | | | | | | | | | | | | | |
| 民収分納入方法 | 振り込み | ・本物件を搬出する際には特別高圧電線路を横断する必要がありますので、搬出には注意してください。 | | | | | | | | | | | | | | | | |
| 標準地面積(ha) | — | | | | | | | | | | | | | | | | | |
| 毎木法区域面積 | 4.60 | | | | | | | | | | | | | | | | | |
| 標準地法区域面積 | — | | | | | | | | | | | | | | | | | |
| | | | | | | | | | | | | | | | | | | |
| | | | | | | | | | | | | | | | | | | |
| 法令制限、その他留意事項 | | | | | | | | | | | | | | | | | | |
| 保安林 | — | | | | | | | | | | | | | | | | | |
| 自然公園 | — | | | | | | | | | | | | | | | | | |
| 砂防指定 | — | | | | | | | | | | | | | | | | | |
| 車両制限 | — | | | | | | | | | | | | | | | | | |
| | | | | | | | | | | | | | | | | | | |
| | | | N計 | | | | 12 | 230 | 1,484 | 1,818 | 627 | 111 | 20 | 4,302 | 4,456.98 | | | |
| | | | | | | | | | | | | | | | | | | |
| | | | 他L | 生立木 | 一般材 | | | | 8 | 2 | 1 | | | 11 | 4.38 | 28 | 13 | |
| | | | 他L(外) | 生立木 | 低質材 | 327 | 28 | | | | | | | 355 | 7.02 | 8 | 6 | |
| | | | L計 | | | | 327 | 28 | 8 | 2 | 1 | | | 366 | 11.40 | | | |
| | | | 合計 | | | | 339 | 258 | 1,492 | 1,820 | 628 | 111 | 20 | 4,668 | 4,468.38 | | | |

(別紙)
 物件番号 1050号
 国有林名 東大川平山
 林小班 958ね
 面積 4.60 ha

主要樹種径級別本数及び材積

| 樹種 平均 径級/樹 径級 | スギ(一般材) | | スギ(低質材) | | ヒバ | | ヒバNA | | 他L(一般材) | | 他L(低質材) | | 計 | |
|------------------------|-------------|------------|------------|-----------|-------------|------------|-------------|-----------|-------------|------------|------------|-----------|-------|----------|
| | 34cm (本) | 22m (m) | 8cm (本) | 6m (m) | 30cm (本) | 15m (m) | 10cm (本) | 6m (m) | 28cm (本) | 13m (m) | 8cm (本) | 6m (m) | (本) | (m) |
| 10cm以下 | | | 4 | 0.07 | | | | | | | | | 339 | 5.02 |
| 12cm | 2 | 0.10 | | | | | 8 | 0.15 | | | | | 11 | 0.51 |
| 14cm | 5 | 0.52 | | | | | 2 | 0.12 | | | | | 13 | 1.03 |
| 16cm | 22 | 3.20 | | | | | | | | | | | 27 | 3.55 |
| 18cm | 76 | 16.72 | | | | | | | | | | | 80 | 17.15 |
| 20cm | 122 | 34.16 | | | | | | | | | | | 127 | 34.87 |
| 22cm | 164 | 57.40 | | | 1 | 0.27 | | | 3 | 0.66 | | | 168 | 58.33 |
| 24cm | 219 | 96.36 | | | | | | | 5 | 1.19 | | | 224 | 97.55 |
| 26cm | 312 | 165.36 | | | | | | | | | | | 312 | 165.36 |
| 28cm | 359 | 215.40 | | | | | | | | | | | 359 | 215.40 |
| 30cm | 428 | 308.16 | | | 1 | 0.52 | | | | | | | 429 | 308.68 |
| 32cm | 418 | 355.30 | | | | | | | | | | | 418 | 355.30 |
| 34cm | 405 | 400.95 | | | | | | | | | | | 405 | 400.95 |
| 36cm | 392 | 450.80 | | | 1 | 0.82 | | | 1 | 0.55 | | | 394 | 452.17 |
| 38cm | 337 | 427.99 | | | | | | | 1 | 0.81 | | | 338 | 428.80 |
| 40cm | 265 | 384.25 | | | | | | | | | | | 265 | 384.25 |
| 42cm | 210 | 336.00 | | | | | | | | | | | 210 | 336.00 |
| 44cm | 166 | 298.80 | | | | | | | | | | | 166 | 298.80 |
| 46cm | 125 | 241.25 | | | | | | | | | | | 125 | 241.25 |
| 48cm | 78 | 167.70 | | | | | | | 1 | 1.17 | | | 79 | 168.87 |
| 50cm | 48 | 110.40 | | | | | | | | | | | 48 | 110.40 |
| 52cm | 44 | 107.80 | | | | | | | | | | | 44 | 107.80 |
| 54cm | 27 | 72.90 | | | | | | | | | | | 27 | 72.90 |
| 56cm | 20 | 57.40 | | | | | | | | | | | 20 | 57.40 |
| 58cm | 13 | 39.90 | | | | | | | | | | | 13 | 39.90 |
| 60cm以上 | 27 | 106.14 | | | | | | | | | | | 27 | 106.14 |
| 計 | 4,284 | 4,454.96 | 4 | 0.07 | 3 | 1.61 | 11 | 0.34 | 11 | 4.38 | 355 | 7.02 | 4,668 | 4,468.38 |



961
い 35↑
へ 179△51
り 112↑55

960
除

957
除

95
除

954
除

952
除

951
除

955
除

956
除

958
除

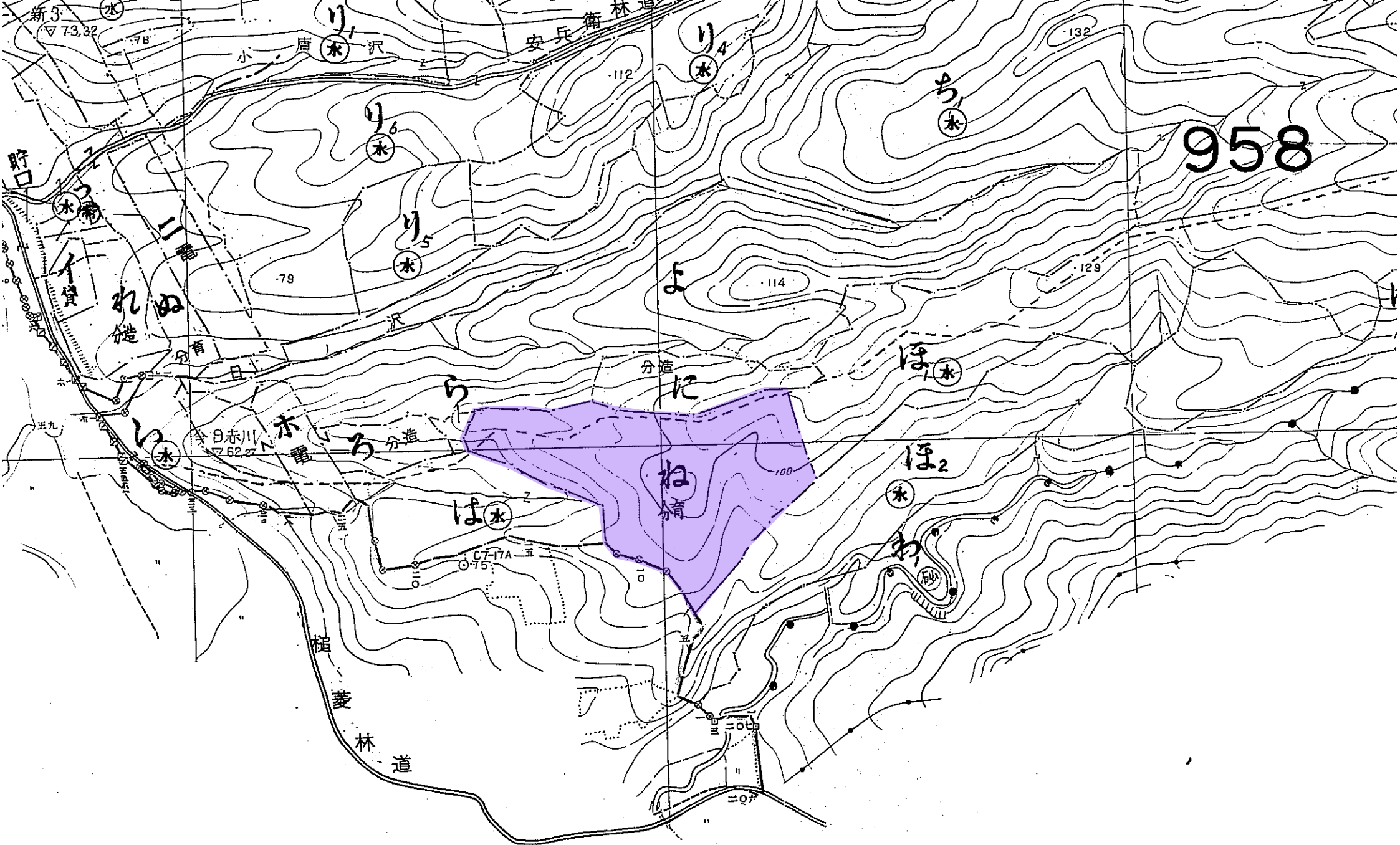
924
除

923
除

919
除

926
除

925
除



東大川平山国有林 958 ね林小班

林内写真





958ね