

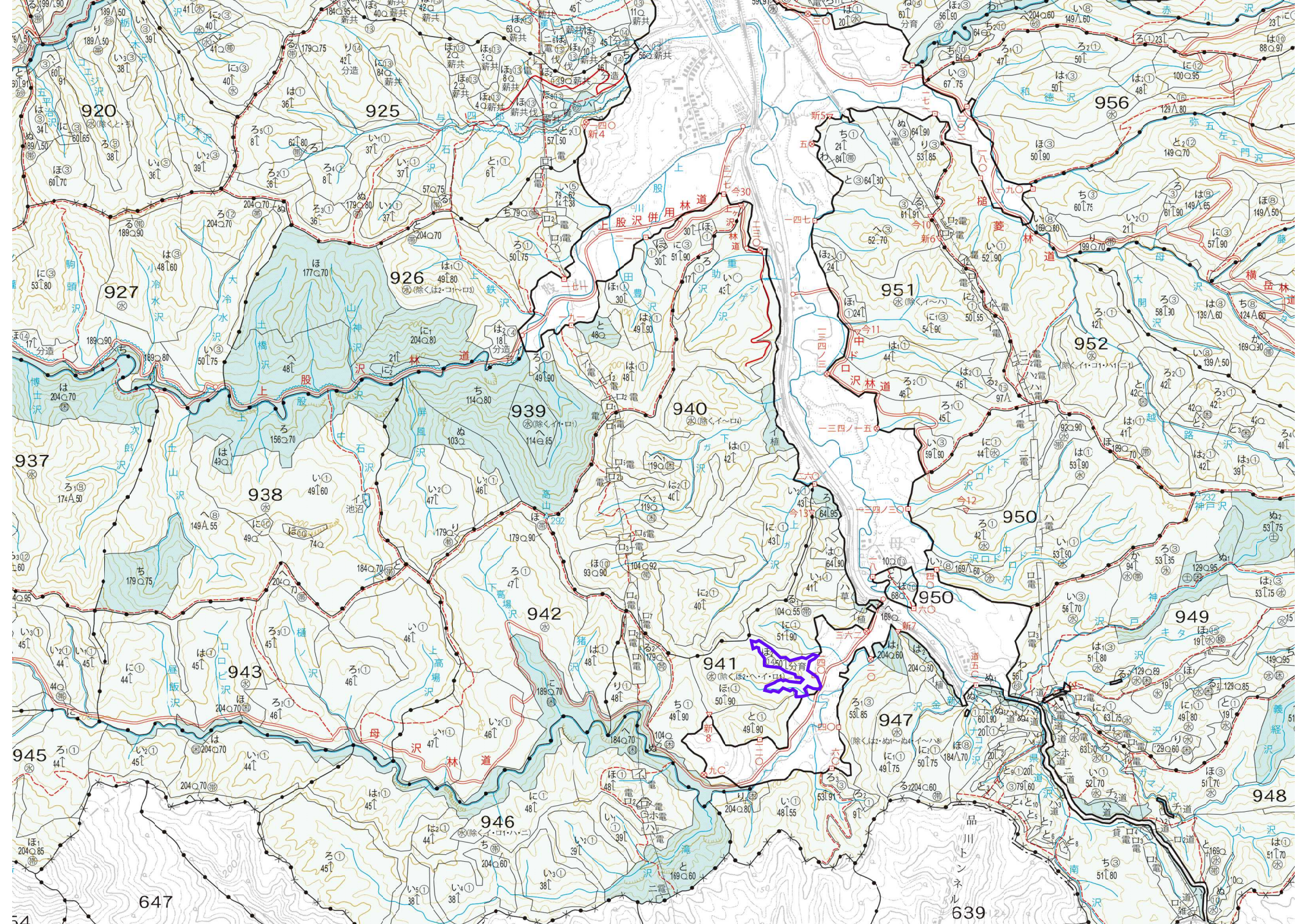
公 売 物 件 明 細 書 (立 木)

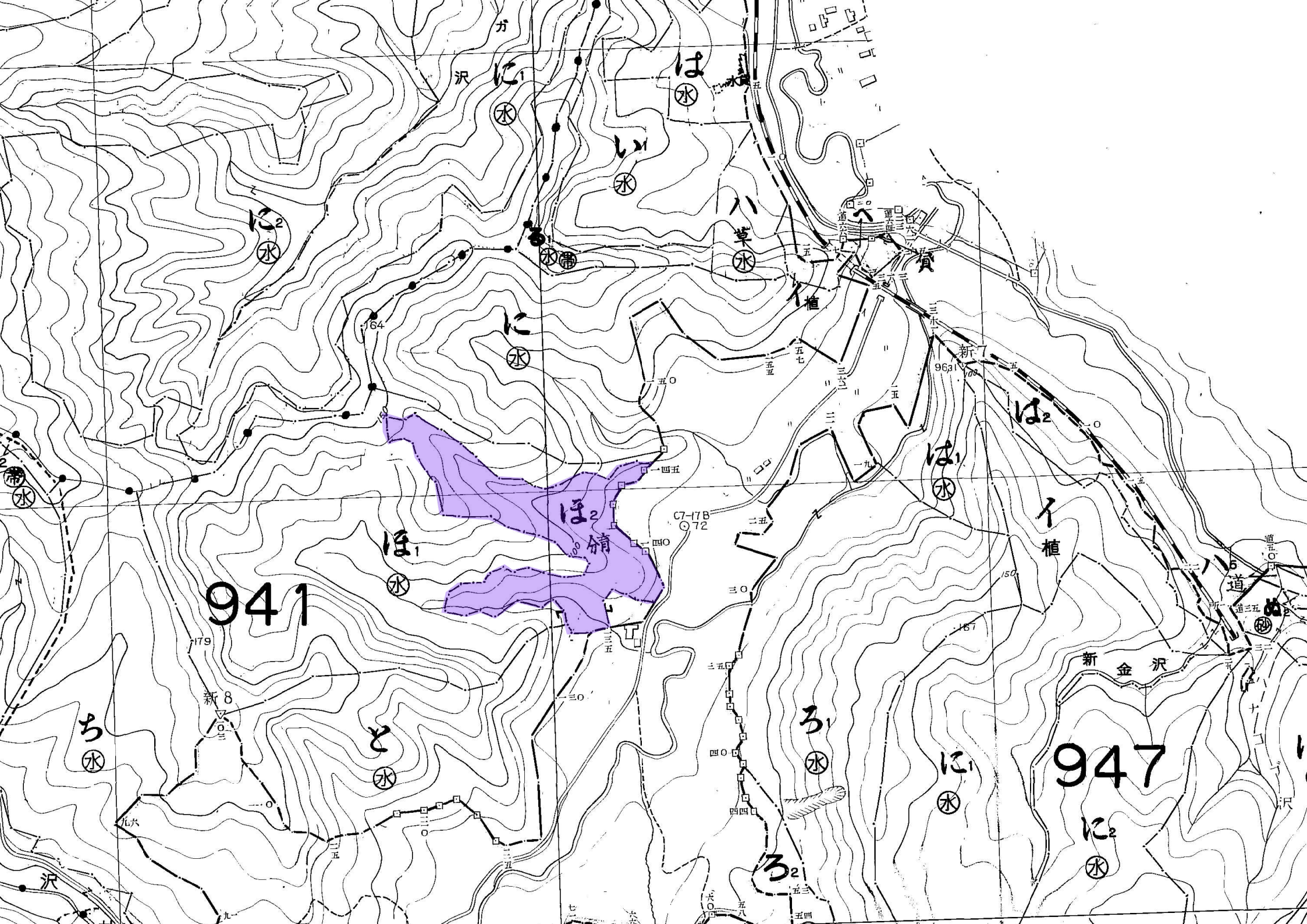
物件番号	1049号	特約条項及び特記事項	主要樹種径級別本数及び総材積、平均径級													
物件所在地	西大川平山国有林 941ほ2林小班	・本物件は分収育林契約に基づく分収木であるため、売買代金の納入については、官収分は国が発行する納入告知書によることとし、民収分は買受者が分収権者に直接期日までに納入することになります。(民収分延納不可) ・本物件は分収造林契約の候補地であり、落札者が分収造林契約を希望する場合、契約相手の要件を満たせば、分収造林契約を締結することが可能です。 ・なお、契約に関する詳細については、当署総務グループ(管理担当 森林整備官)までお問い合わせください。 ・本物件は一部民有地と接しているもので、作業前に区域を十分確認し、誤伐等が生じないように留意してください。	樹 種	種 類	一般材 低質材 別	径 級 別 本 数						計		平均		
						10cm 以下	12cm ～20	22 ～30	32 ～40	42 ～50	52 ～60	62上	本数 (本)	材積 (m3)	径級 (cm)	樹高 (m)
調査方法	毎木(樹高曲線)		スギ	生立木	一般材		249	880	910	230	21	1	2,291	2,132.74	32	23
伐採方法	皆伐		ヒバ	生立木	一般材	1	1	1					3	0.47	16	10
面積(ha)	2.93		スギ(外)	生立木	低質材	12							12	0.33	10	6
林齢(年)	58		ヒバNA	生立木	低質材	9	9						18	0.74	10	7
搬出期間(ヶ月)	36															
契約関係	分収育林															
民収分納入方法	振り込み															
標準地面積(ha)	—															
毎木法区域面積	2.93															
標準地法区域面積	—															
法令制限、その他留意事項																
保安林	—															
自然公園	—															
砂防指定	—															
車両制限	—															
			N計			22	259	881	910	230	21	1	2,324	2,134.28		
			他L	生立木	一般材			5	2				7	2.94	28	15
			他L(外)	生立木	低質材	154	58	5	3				220	11.23	10	10
			L計			154	58	10	5				227	14.17		
			合計			176	317	891	915	230	21	1	2,551	2,148.45		

(別紙)
 物件番号 1049号
 国有林名 西大川平山
 林小班 941ほ2
 面積 2.93 ha

主要樹種径級別本数及び材積

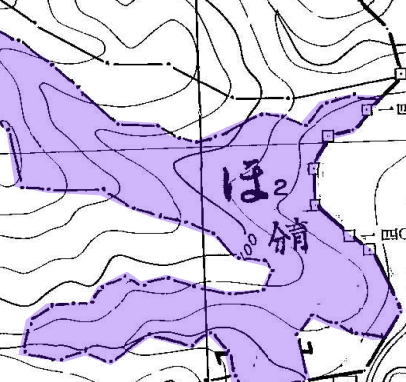
樹種 平均 (径級/樹高) 径級	スギ(一般材)		スギ(低質材)		ヒバ		ヒバNA		他L(一般材)		他L(低質材)		計	
	32cm (本)	23m (m³)	10cm (本)	6m (m³)	16cm (本)	10m (m³)	10cm (本)	7m (m³)	28cm (本)	15m (m³)	10cm (本)	10m (m³)	(本)	(m³)
10cm以下			12	0.33	1	0.04	9	0.23			154	2.85	176	3.45
12cm	4	0.21			1	0.04	6	0.28			27	1.62	38	2.15
14cm	55	6.60					3	0.23			18	1.66	76	8.49
16cm	51	8.16									4	0.55	55	8.71
18cm	72	15.84									2	0.32	74	16.16
20cm	67	20.10									7	1.28	74	21.38
22cm	128	47.36									1	0.24	129	47.60
24cm	144	66.24							2	0.56	2	0.52	148	67.32
26cm	182	101.92			1	0.39			2	0.67	1	0.40	186	103.38
28cm	205	143.50											205	143.50
30cm	221	183.43							1	0.42	1	0.45	223	184.30
32cm	229	212.97							1	0.59	2	0.84	232	214.40
34cm	233	242.32							1	0.70			234	243.02
36cm	176	211.20									1	0.50	177	211.70
38cm	154	204.82											154	204.82
40cm	118	171.10											118	171.10
42cm	84	140.28											84	140.28
44cm	62	111.60											62	111.60
46cm	42	84.42											42	84.42
48cm	20	44.80											20	44.80
50cm	22	52.58											22	52.58
52cm	10	25.40											10	25.40
54cm	2	5.60											2	5.60
56cm	3	8.91											3	8.91
58cm	6	19.56											6	19.56
60cm以上	1	3.82											1	3.82
計	2,291	2,132.74	12	0.33	3	0.47	18	0.74	7	2.94	220	11.23	2,551	2,148.45





941

947



はら
に

い

はら

新

に

新

は₂

は₁

植

ほ₁

ほ₂

箱

ち

と

ろ₁

に₁

に₂

ろ₂

沢

沢

新金沢

道

新 8

C7-17B
72

164

50

57

9631

179

35

35

150

187

96

35

30

35

40

44

56

58

54

35

35

35

35

35

35

35

西大川平山国有林 941 号 2 小班

林内写真





941/32