

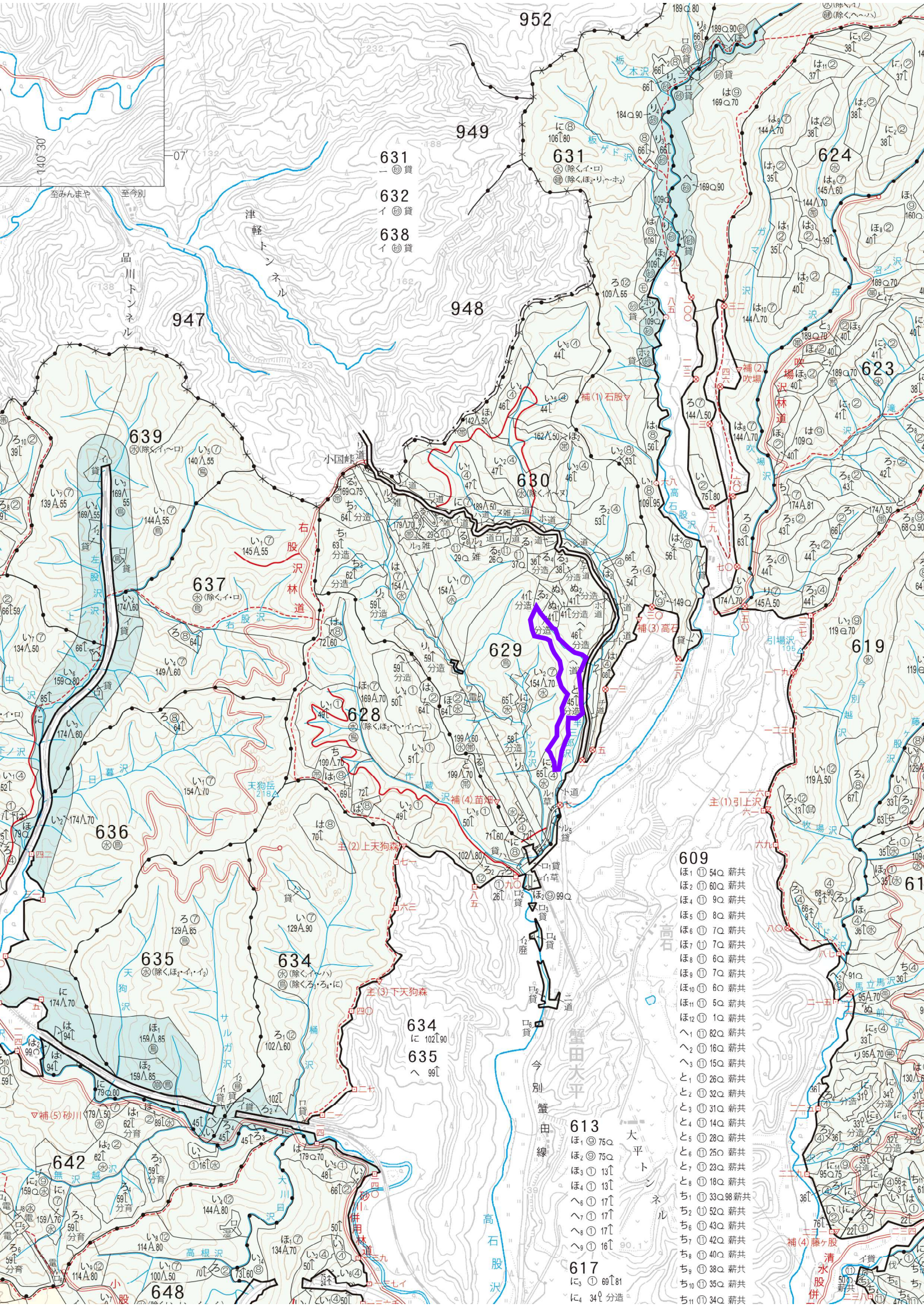
公 売 物 件 明 細 書 (立 木)

物件番号		1048号		特約条項及び特記事項			主要樹種径級別本数及び総材積、平均径級																																							
物件所在地	西小国山国有林 629と林小班	調査方法	毎木（樹高曲線）	伐採方法	皆伐	面積（ha）	5.1	林齢（年）	48	搬出期間（ヶ月）	36	契約関係	分取造林	民取分納入方法	振り込み	標準地面積（ha）	-	毎木法区域面積	5.1	標準地法区域面積	-	法令制限、その他留意事項	保安林	-	自然公園	-	砂防指定	-	車両制限	-	法令制限	鳥獣保護区	樹種	種類	一般材 低質材 別	径 級 別 本 数							計		平均	
																																				10cm 以下	12cm ~20	22 ~30	32 ~40	42 ~50	52 ~60	62上	本数 （本）	材積 （m3）	径級 （cm）	樹高 （m）
<p>・本物件は分取造林契約に基づく分取木であるため、売買代金の納入については、官収分は国が発行する納入告知書によることとし、民収分は買受者が分取権者に直接期日までに納入することになります。（民収分延納不可）</p> <p>分取権者：外ヶ浜町長</p> <p>分取割合：官収分 2割、民収分 8割</p> <p>保安林：指定外</p> <p>・本物件は分取造林契約の候補地であり、落札者が分取造林契約を希望する場合、契約相手の要件を満たせば、分取造林契約を締結することが可能です。</p> <p>・なお、契約に関する詳細については、当署総務グループ（管理担当 森林整備官）までお問い合わせください。</p> <p>・本物件は一部分収林と接しているため、作業前に区域を十分確認し、誤伐等生じないよう留意してください。</p> <p>・県道から直接搬出するのは交通の妨げになるため、当林小班の下流部に位置する道路等を使用してください。（添付資料参照）</p>																																														
スギ																																生立木	一般材		805	1,877	1,041	258	21	3	4,005	2,586.19	28	18		
ヒバ																																生立木	一般材			5	2				7	4.05	30	17		
スギ（外）																																生立木	低質材	22							22	0.88	10	8		
ヒバNA																																生立木	低質材		31	16	3				50	12.59	20	13		
N計																																			22	836	1,898	1,046	258	21	3	4,084	2,603.71			
他L																																生立木	一般材			31	10	2			43	24.63	28	19		
他L（外）																																生立木	低質材	239	248						487	26.39	12	9		
L計																																			239	248	31	10	2		530	51.02				
合計																																			261	1,084	1,929	1,056	260	21	3	4,614	2,654.73			

(別紙)  
 物件番号 1048号  
 国有林名 西小国山  
 林小班 629と  
 面積 5.10 ha

樹種径級別本数及び材積

樹種 平均 (径級/樹 高)	スギ(一般材)		スギ(低質材)		ヒバ		ヒバNA		他L(一般材)		他L(低質材)		計	
	28cm	18m	10cm	8m	30cm	17m	20cm	13m	28cm	19m	12cm	9m	(本)	(m <sup>3</sup> )
径級	(本)	(m <sup>3</sup> )	(本)	(m <sup>3</sup> )	(本)	(m <sup>3</sup> )	(本)	(m <sup>3</sup> )	(本)	(m <sup>3</sup> )	(本)	(m <sup>3</sup> )	(本)	(m <sup>3</sup> )
10cm以下			22	0.88							239	4.33	261	5.21
12cm	84	5.04					16	0.88			98	4.90	198	10.82
14cm	115	10.35					3	0.25			61	4.88	179	15.48
16cm	169	21.97					2	0.20			48	5.28	219	27.45
18cm	159	30.21					4	0.55			24	3.66	187	34.42
20cm	278	69.50					6	1.20			17	3.34	301	74.04
22cm	366	113.46			1	0.27	3	0.88	9	2.34			379	116.95
24cm	409	159.51					6	2.06	12	4.22			427	165.79
26cm	426	200.22			2	0.76	4	1.66	1	0.42			433	203.06
28cm	295	168.15							4	2.02			299	170.17
30cm	381	259.08			2	1.22	3	1.82	5	2.87			391	264.99
32cm	312	252.72			1	0.68			5	3.24			318	256.64
34cm	250	237.50											250	237.50
36cm	208	218.40					1	0.93	1	1.01			210	220.34
38cm	132	159.72			1	1.12	2	2.16	4	4.57			139	167.57
40cm	139	184.87											139	184.87
42cm	96	141.12											96	141.12
44cm	71	117.86											71	117.86
46cm	40	71.20							1	1.89			41	73.09
48cm	29	57.71							1	2.05			30	59.76
50cm	22	46.86											22	46.86
52cm	14	31.83											14	31.83
54cm	1	2.51											1	2.51
56cm	2	5.21											2	5.21
58cm	3	8.32											3	8.32
60cm以上	4	12.87											4	12.87
計	4,005	2,586.19	22	0.88	7	4.05	50	12.59	43	24.63	487	26.39	4,614	2,654.73



952

949

948

947

631

631

624

623

630

629

609

613

617

639

637

628

636

635

634

634

635

642

648

品川トンネル

津軽トンネル

高石股沢

大平トンネル

清水股

右股沢

左股沢

天狗沢

高根沢

高石股沢

高石

蟹田線

補(4)藤分股

補(5)砂川

主(1)引上沢

主(2)上天狗森

主(3)下天狗森

補(1)石股マ

補(2)吹場

補(3)高石

補(4)苗押

補(5)砂川

主(1)引上沢

主(2)上天狗森

主(3)下天狗森

補(1)石股マ

補(2)吹場

補(3)高石

補(4)苗押

補(5)砂川

主(1)引上沢

主(2)上天狗森

主(3)下天狗森

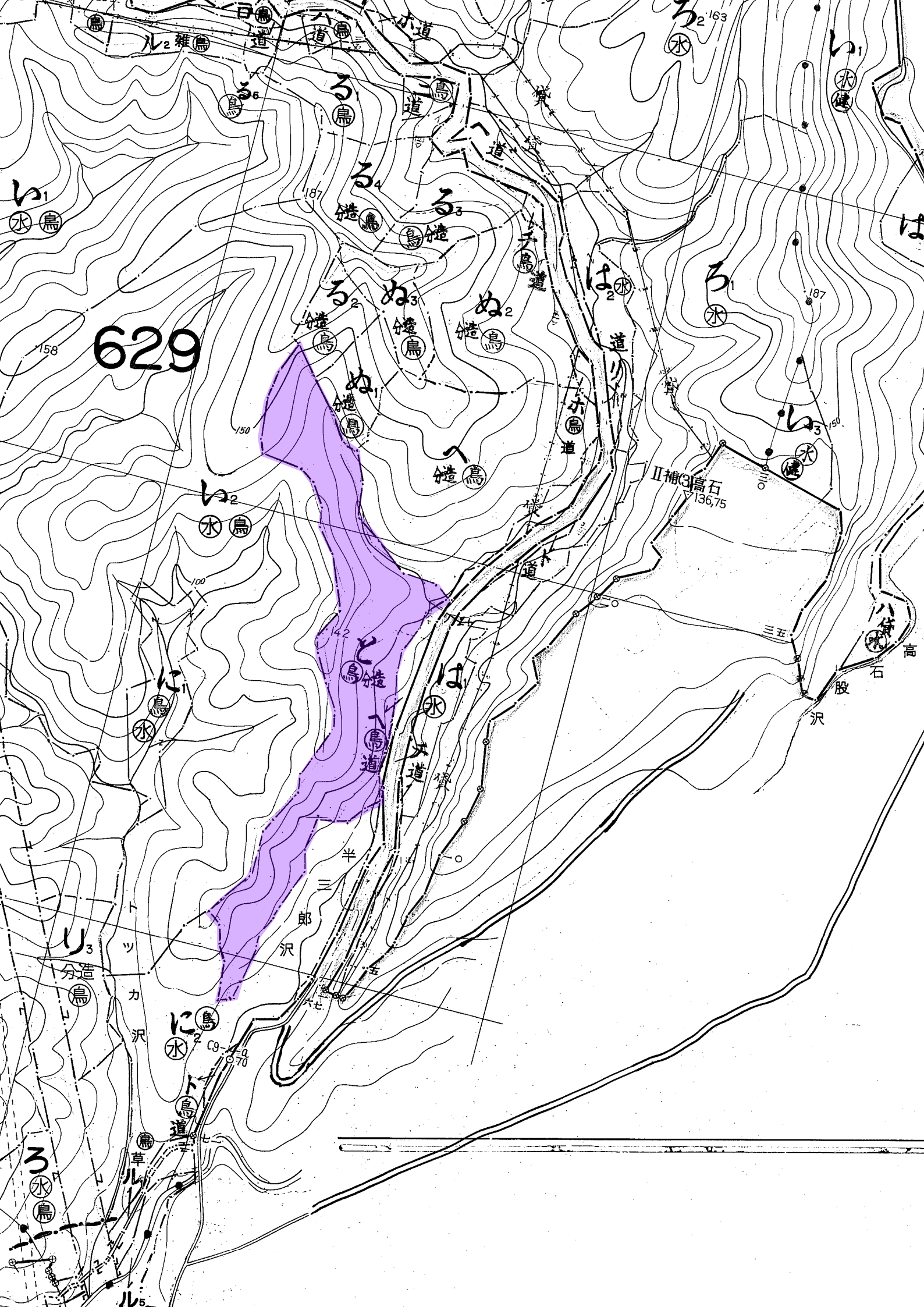
補(1)石股マ

補(2)吹場

補(3)高石

補(4)苗押

補(5)砂川



629

高石 136.75  
補

と  
鳥

鳥  
道

は  
水

鳥  
道

半  
三

郎  
沢

に  
水

鳥  
道

草  
ル

ル

高  
石

沢

三五

高

石

股

高

石

高

石

高

石

水

水

水

水

水

水

水

水

水

水

水

水

水

水

水

水

水

水

水

水

水

水

水

水

水

水

水

水

水

水

水

水

水

水

水

水

水

水

水

水

水

水

水

水

水

水

水

水

水

水

水

水

水

水

水

水

水

水

水

水

水

水

水

水

水

水

水

水

水

水

水

水

水

水

水

水

水

水

水

水

水

水

水

水

水

水

水

水

水

水

水

水

水

水

水

水

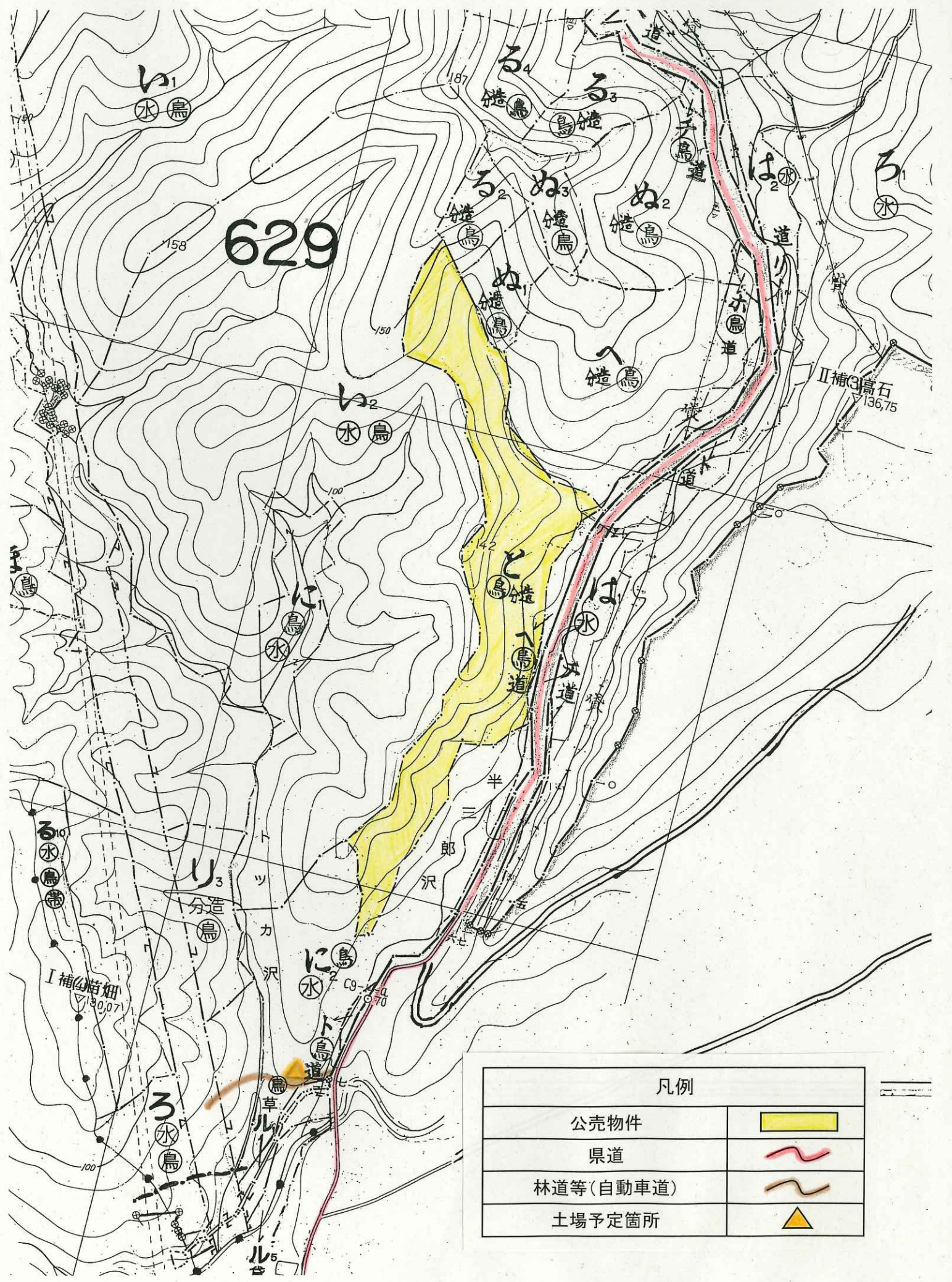
水

水

水

水

水



凡例

公売物件	
県道	
林道等(自動車道)	
土場予定箇所	

## 西小国山国有林 629 と林小班

林内写真





629 と