

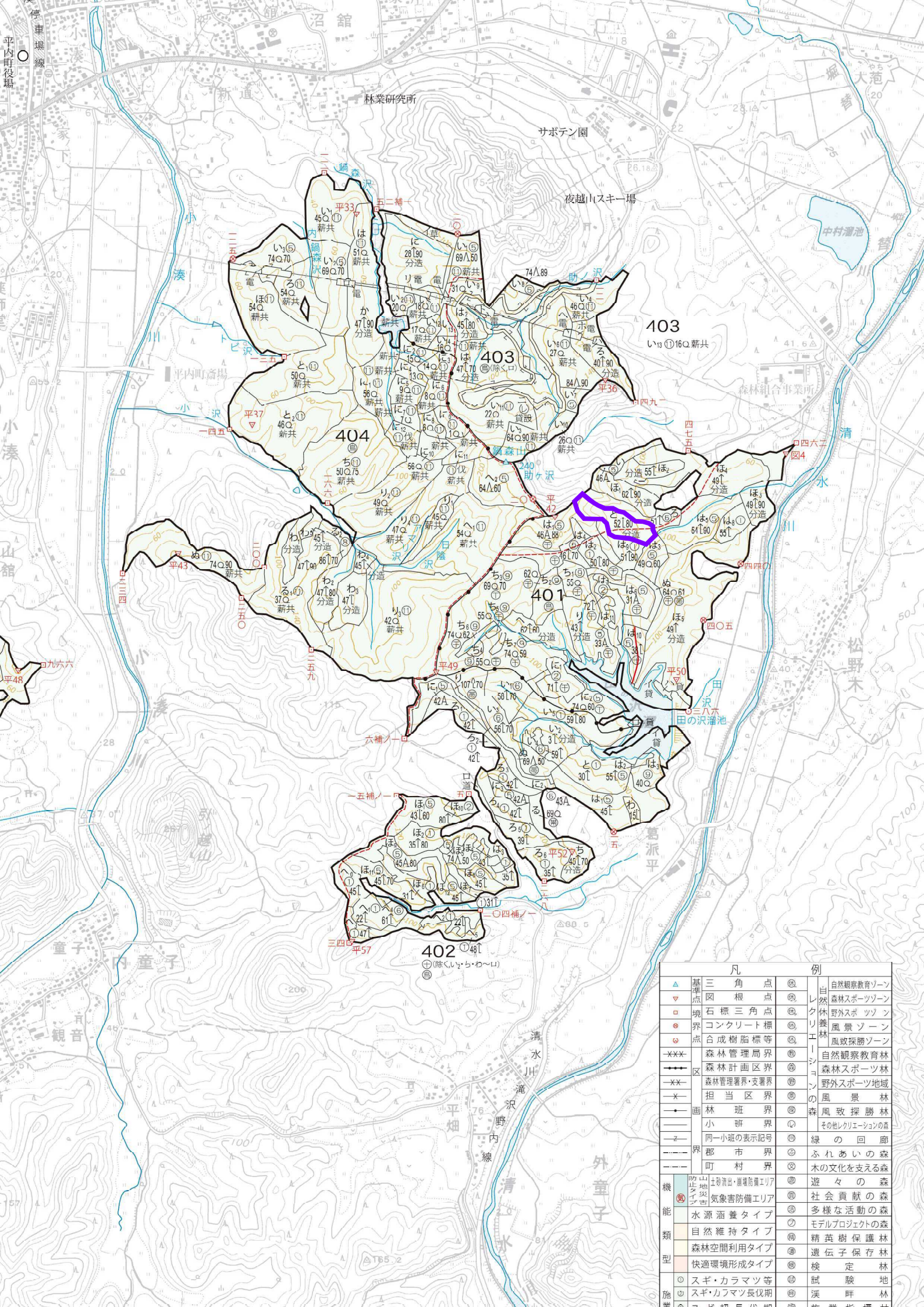
公 売 物 件 明 細 書 (立 木)

物件番号	1031号	特約条項及び特記事項	主要樹種径級別本数及び総材積、平均径級													
物件所在地	カド山国有林 401と林小班	・本物件は分収造林契約に基づく分収木であるため、売買代金の納入については、官収分は国が発行する納入告知書によることとし、民収分は買受者が分収権者に直接期日までに納入することになります。(民収分延納不可)	樹 種	種 類	一般材 低質材 別	径 級 別 本 数						計		平均		
						10cm 以下	12cm ~20	22 ~30	32 ~40	42 ~50	52 ~60	62上	本数 (本)	材積 (m3)	径級 (cm)	樹高 (m)
調査方法	毎木(樹高曲線)		スギ	生立木	一般材		2,150	2,969	687	49	1		5,856	2,725.93	24	18
伐採方法	皆伐	分収権者：松野木部分林組合長	アカマツ	生立木	一般材		1	4	1	1		7	4.78	28	20	
面積(ha)	3.48	分収割合：官収分3割、民収分7割	クロマツ	生立木	一般材											
林齢(年)	55	保安林：指定外	スギ(外)	生立木	低質材	132						132	4.61	10	9	
搬出期間(ヶ月)	36	法令制限：鳥獣保護区	クロマツNA	生立木	低質材											
契約関係	分収造林	・本物件は分収造林契約の候補地であり、落札者が分収造林契約を希望する場合、契約相手の要件を満たせば、分収造林契約を締結することが可能です。 ・なお、契約に関する詳細については、当署総務グループ(管理担当 森林整備官)までお問い合わせください。	アカマツNA	生立木	低質材											
民収分納入方法	振り込み															
標準地面積(ha)	—	・本物件は一部民有地と接しているもので、作業前に区域を十分確認し、誤伐等生じないように留意してください。 ・下流部に田畑がある林道等の通行に関し、農繁期等において農作業に支障が生じないように要望等があることを留意し、関係する地域住民等と林道等の使用について調整のうえ、搬出期限内に搬出終了してください。														
毎木法区域面積	3.48															
標準地法区域面積	—															
法令制限、その他留意事項																
保安林	—		N計			132	2,151	2,973	688	50	1	5,995	2,735.32			
自然公園	—		他L	生立木	一般材			1				1	0.27	22	16	
砂防指定	—		他L(外)	生立木	低質材	140	21	1				162	3.96	6	8	
車両制限	—		L計			140	21	2				163	4.23			
その他	鳥獣保護区		合計			272	2,172	2,975	688	50	1	6,158	2,739.55			

(別紙)
 物件番号 1031号
 国有林名 カド山
 林小班 401と
 面積 3.48 ha

樹種径級別本数及び材積

樹種 平均 (径級/樹 高)	スギ(一般材)		スギ(低質材)		アカマツ		他L(一般材)		他L(低質材)		計	
	24cm	18m	10cm	9m	28cm	20m	22cm	16m	6cm	8m	(本)	(m)
径級	(本)	(m)	(本)	(m)	(本)	(m)	(本)	(m)	(本)	(m)	(本)	(m)
10cm以下			132	4.61					140	1.50	272	6.10
12cm	186	13.02							8	0.48	194	13.50
14cm	337	40.44							9	0.81	346	41.25
16cm	427	68.32			1	0.15					428	68.47
18cm	564	124.08							2	0.39	566	124.47
20cm	636	178.08							2	0.44	638	178.52
22cm	652	228.20					1	0.27			653	228.47
24cm	696	306.24			1	0.40			1	0.34	698	306.98
26cm	642	340.26			1	0.55					643	340.81
28cm	559	357.76			1	0.66					560	358.42
30cm	420	302.40			1	0.60					421	303.00
32cm	257	218.45			1	1.01					258	219.46
34cm	209	198.55									209	198.55
36cm	110	121.00									110	121.00
38cm	65	78.65									65	78.65
40cm	46	63.94									46	63.94
42cm	21	32.34			1	1.41					22	33.75
44cm	16	27.68									16	27.68
46cm	3	5.49									3	5.49
48cm	7	14.25									7	14.25
50cm	2	4.42									2	4.42
52cm	1	2.36									1	2.36
54cm												
56cm												
58cm												
60cm以上												
計	5,856	2,725.93	132	4.61	7	4.78	1	0.27	162	3.96	6,158	2,739.54



凡		例	
▲	基準三角点	◎	自然観察教育ゾーン
▽	図根点	◎	レクリエーションゾーン
■	境界石標三角点	◎	野外スポーツゾーン
□	境界コンクリート標	◎	自然養育風景ゾーン
○	界点	◎	林風致探勝ゾーン
◎	合成樹脂標等	◎	自然観察教育林
-xxx-	森林管理局界	◎	レクリエーションゾーン
---x---	森林計画区界	◎	森林スポーツ林
-xx-	森林管理署界・支署界	◎	野外スポーツ地域
-x-	担当区界	◎	風景林
→	画林班界	◎	森風致探勝林
—	小研界	◎	そのレクリエーションの森
—	同一小研の表示記号	◎	緑の回廊
---	界	◎	ふれあいの森
---	郡市界	◎	木の文化を支える森
---	町村界	◎	遊々の森
機	山岳部・山岳部・山岳部	◎	社会貢献の森
能	気象警備用	◎	多様な活動の森
類	水源涵養タイプ	◎	モデルプロジェクトの森
型	自然維持タイプ	◎	精進樹保護林
	森林空間利用タイプ	◎	遺伝子保存林
	快適環境形成タイプ	◎	検定林
施	スギ・カラマツ等	◎	試験地
業	スギ・カラマツ長伐期	◎	溪畔林

