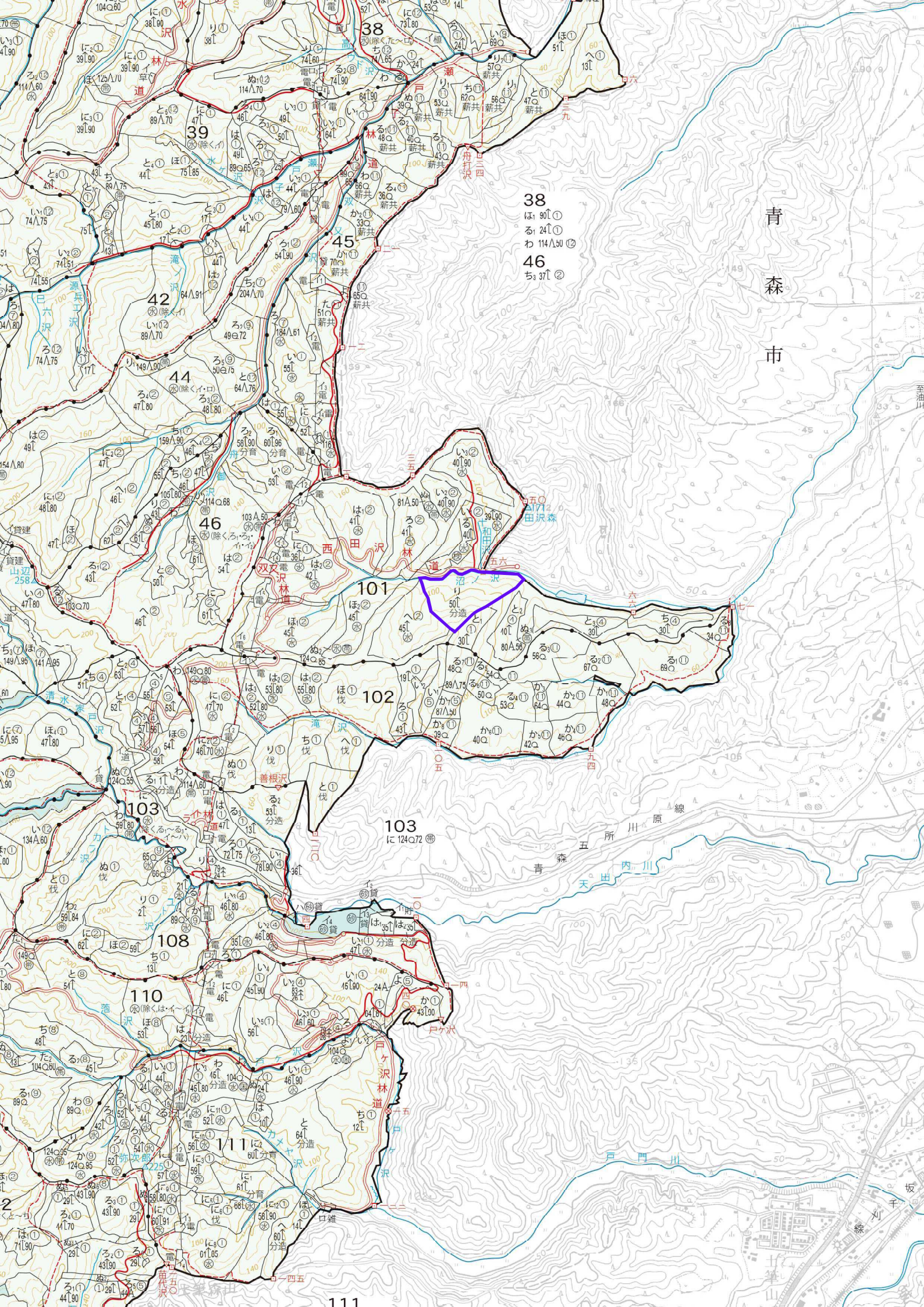


(別紙)
 物件番号 1025号
 国有林名 田沢山
 林小班 101号
 面積 7.10ha

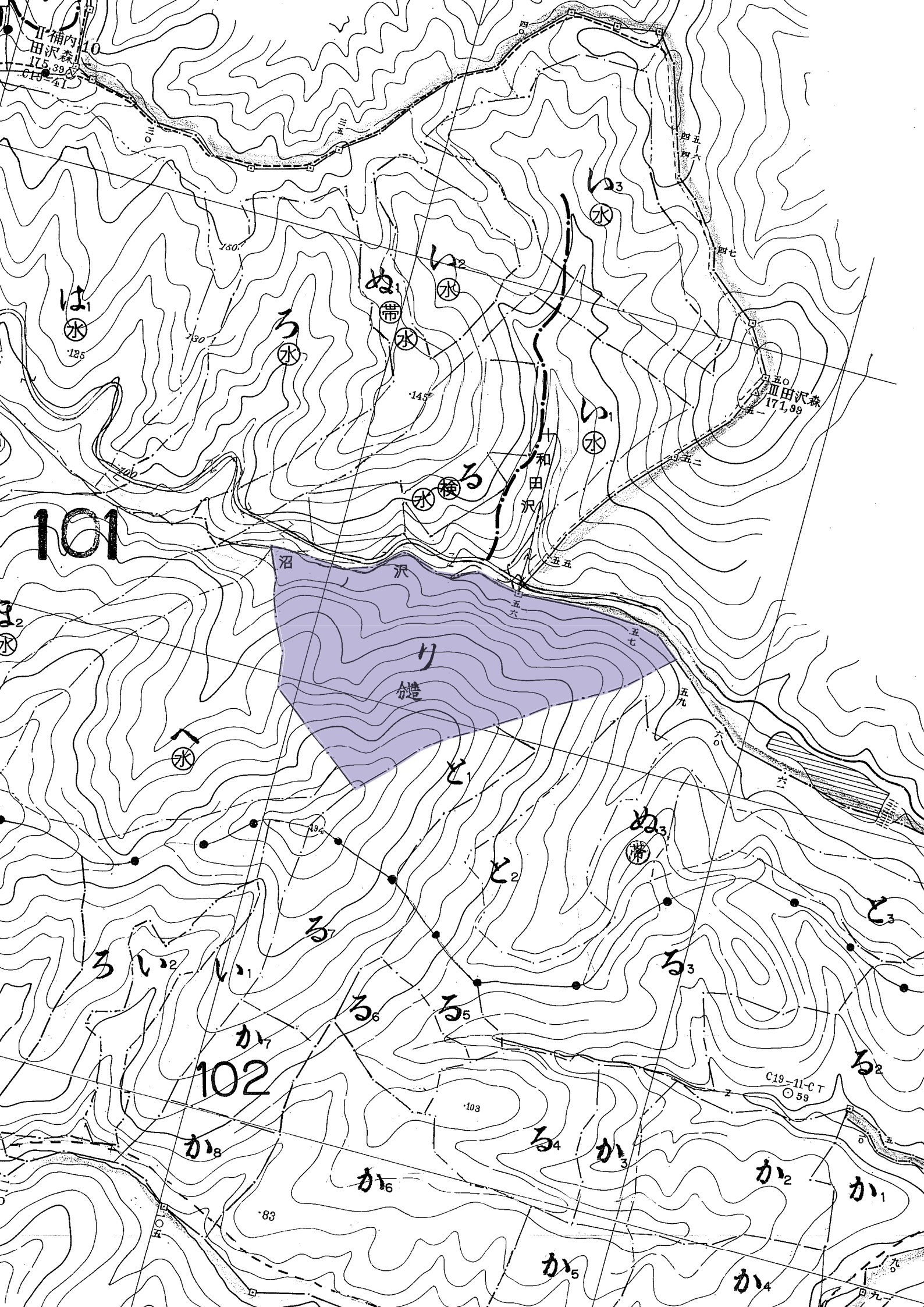
樹種径級別本数及び材積

樹種 平均 (径級/樹 高)	スギ(一般材)		スギ(低質材)		ヒバ		ヒバNA		アカマツ		アカマツNA		他L(一般材)		他L(低質材)		計	
	24cm	17m	8cm	8m	34cm	19m	10cm	7m	32cm	19m	24cm	17m	28cm	17m	12cm	10m	(本)	(m)
径級	(本)	(m)	(本)	(m)	(本)	(m)	(本)	(m)	(本)	(m)	(本)	(m)	(本)	(m)	(本)	(m)	(本)	(m)
10cm以下			655	17.86			26	0.49							1313	31.31	1,994	49.65
12cm	359.00	21.54					6	0.36							459	22.95	824	44.85
14cm	412	41.20					5	0.40			2	0.19			438	35.04	857	76.83
16cm	506	70.84					4	0.44							381	41.91	891	113.19
18cm	458	87.02									6	1.15			275	41.25	739	129.42
20cm	506	126.50							1	0.24	1	0.24			292	58.40	800	185.38
22cm	504	156.24					1	0.28			1	0.30	133	33.25			639	190.07
24cm	511	199.29							1	0.40	2	0.78	135	43.20			649	243.67
26cm	448	210.56							1	0.38	2	0.90	72	26.64			523	238.48
28cm	433	246.81							5	2.51	2	1.05	60	27.60			500	277.97
30cm	397	269.96							2	1.27	2	1.19	35	19.25			436	291.67
32cm	314	241.78									1	0.54	36	22.32			351	264.64
34cm	253	227.70			1	0.80			2	1.68	3	2.60	17	12.58			276	245.36
36cm	191	200.55							1	0.72			21	17.22			213	218.49
38cm	150	172.50							3	3.17	1	0.90	11	10.03			165	186.60
40cm	108	143.64							1	1.10			7	6.23			116	150.97
42cm	73	107.31							1	1.12			8	7.87			82	116.30
44cm	48	79.68							1	1.61			3	2.80			52	84.09
46cm	37	65.86											4	5.71			41	71.57
48cm	23	45.77											3	3.92			26	49.69
50cm	8	16.50											1	2.21			9	18.71
52cm	2	4.53											2	3.43			4	7.96
54cm	1	2.60											1	1.40			2	4.00
56cm	4	10.42															4	10.42
58cm	4	10.91															4	10.91
60cm以上	1	2.97															1	2.97
計	5,751	2,762.68	655	17.86	1	0.80	42	1.97	19	14.20	23	9.84	549	245.66	3,158	230.86	10,198	3,283.87



青森市

38
ほ 90
る 24
わ 114
46
ち 37



補内 10
田沢森 175.39
C19-41

田沢森 171.99
五二

101

102

C19-11-CT
59

FOUR

田澤山101㊦



田澤山国有林 101 り林小班

林内写真①



林内写真②

