



(別紙)  
 物件番号 1035号  
 国有林名 雷電林  
 林小班 422れ2  
 面積 2.94 ha

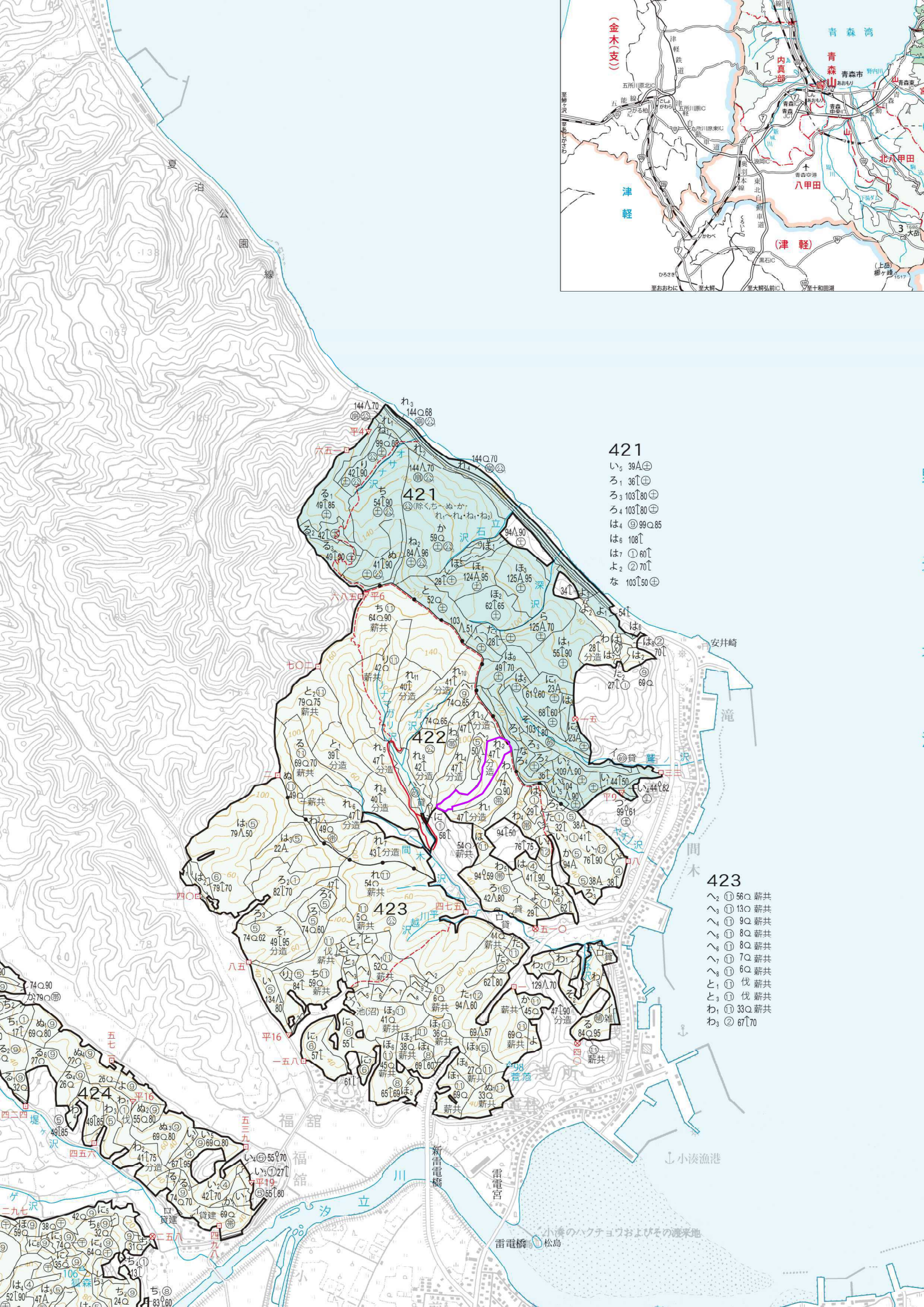
樹種径級別本数及び材積

樹種 平均 (径級/樹 高) 径級	スギ(一般材)		スギ(低質材)		ヒバ		ヒバNA		アカマツ		アカマツNA		その他針葉樹(一般材)		その他針葉樹NA		他L(一般材)		他L(低質材)		計	
	20cm (本)	13m (m)	8cm (本)	7m (m)	20cm (本)	14m (m)	10cm (本)	7m (m)	26cm (本)	17m (m)	18cm (本)	14m (m)	32cm (本)	19m (m)	8cm (本)	7m (m)	26cm (本)	16m (m)	6cm (本)	9m (m)	(本)	(m)
10cm以下			215	5.38			1	0.01			9	0.36			17	0.37			2277	33.66	2,519	39.78
12cm	132	7.92					1	0.05	10	0.70	21	1.47	1	0.07	3	0.14			134	8.04	302	18.39
14cm	184	16.56			1	0.09			20	2.00	21	2.10	2	0.19	1	0.09			69	6.21	298	27.24
16cm	221	28.73							26	3.64	27	3.78	2	0.25	1	0.13			33	4.29	310	40.82
18cm	193	34.74							34	6.12	23	4.14	4	0.73					16	2.56	270	48.29
20cm	182	41.86							62	14.88	15	3.60	2	0.44					6	1.20	267	61.98
22cm	149	43.21			1	0.27			44	13.20	8	2.40	1	0.30			1	0.22			204	59.60
24cm	118	42.48			1	0.35			55	20.90	11	4.18	2	0.69			1	0.32	2	0.54	190	69.46
26cm	88	36.96							63	27.72	9	3.96	2	0.81			3	1.14	1	0.37	166	70.96
28cm	48	24.48							50	25.00	7	3.50	3	1.63			1	0.46			109	55.07
30cm	22	13.42							69	41.40	2	1.20	2	1.20							95	57.22
32cm	22	14.96							56	37.52			2	1.51			1	0.48			81	54.47
34cm	10	8.10							48	35.52			3	2.61							61	46.23
36cm	6	5.22							23	20.01	1	0.87	2	1.96							32	28.06
38cm	5	5.16							23	22.08			5	5.64							33	32.88
40cm	2	2.46							11	11.44	1	1.04	3	3.81							17	18.75
42cm									3	3.57			2	3.00							5	6.57
44cm	1	1.80							2	2.41			3	5.13							6	9.34
46cm									1	1.55			1	1.83							2	3.38
48cm									1	1.78			1	1.91							2	3.69
50cm																						
52cm	1	2.17							1	1.67			2	4.96							4	8.80
54cm													1	2.58							1	2.58
56cm																						
58cm													1	2.97							1	2.97
60cm以上																						
計	1,384	330.23	215	5.38	3	0.71	2	0.06	602	293.11	155	32.60	47	44.22	22	0.73	7	2.62	2,538	56.87	4,975	766.53





(金木支)



- 421
- い 39A ⊕
  - ろ 36 ⊕
  - ろ 103 ⊕
  - ろ 103 ⊕
  - は 99 ⊕
  - は 108 ⊕
  - は 61 ⊕
  - よ 27 ⊕
  - な 103 ⊕

- 423
- へ 2 ① 56 ⊕ 新共
  - へ 3 ① 13 ⊕ 新共
  - へ 4 ① 9 ⊕ 新共
  - へ 6 ① 8 ⊕ 新共
  - へ 6 ① 8 ⊕ 新共
  - へ 7 ① 7 ⊕ 新共
  - へ 8 ① 6 ⊕ 新共
  - と 1 ① 伐 新共
  - と 3 ① 伐 新共
  - わ 1 ① 33 ⊕ 新共
  - わ 3 ② 67 ⊕

小湊漁港

小湊のハフテョウおよびその渡来地  
雷電橋 松島



