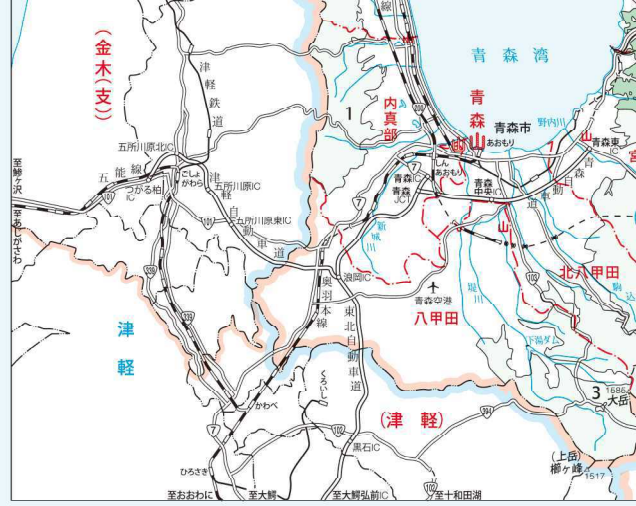


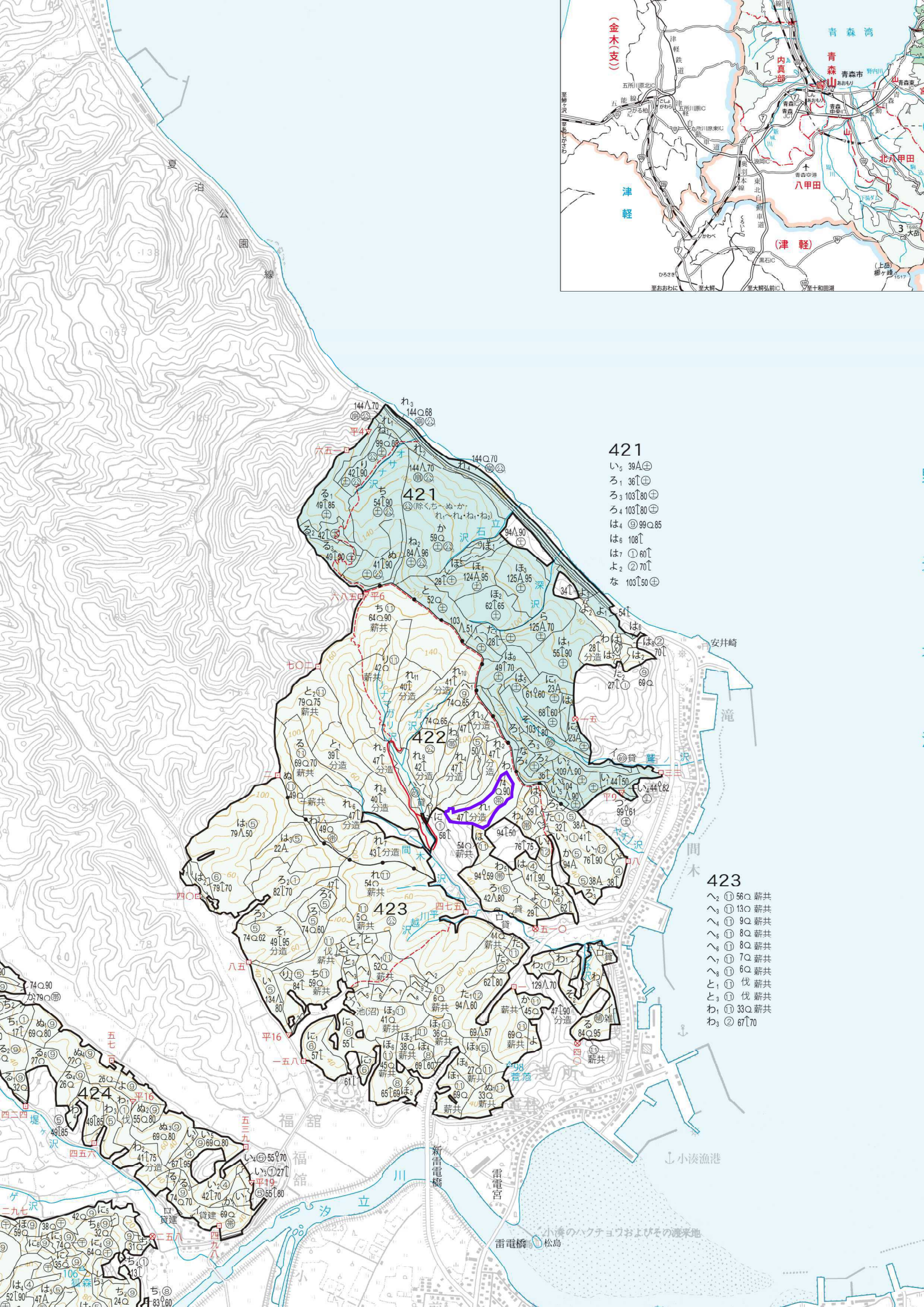
(別紙)
 物件番号 1034号
 国有林名 雷電林
 林小班 422れ1
 面積 2.53

樹種径級別本数及び材積

樹種 平均 (径級/樹 高) 径級	スギ(一般材)		スギ(低質材)		ヒバ		ヒバNA		アカマツ		アカマツNA		その他針葉樹NA		他L(一般材)		他L(低質材)		計	
	22cm	16m	8cm	7m	20cm	16m	10cm	9m	28cm	19m	10cm	10m	8cm	6m	24cm	16m	8cm	8m	(本)	(m³)
	(本)	(m³)	(本)	(m³)	(本)	(m³)	(本)	(m³)	(本)	(m³)	(本)	(m³)	(本)	(m³)	(本)	(m³)	(本)	(m³)	(本)	(m³)
10cm以下			397	10.79			57	1.54			6	0.20	1	0.02			1136	16.32	1,597	28.87
12cm	294	17.64			5	0.36	7	0.47			1	0.06					81	4.86	388	23.39
14cm	352	35.20			4	0.45	4	0.45	1	0.08	1	0.08					39	3.51	401	39.77
16cm	404	56.56			3	0.43	4	0.57	2	0.29							38	4.94	451	62.79
18cm	378	75.60			2	0.42	2	0.36	3	0.63							15	2.40	400	79.41
20cm	311	80.86			4	1.03			1	0.25							26	5.46	342	87.60
22cm	267	88.11			1	0.35			2	0.64					6	1.57			276	90.67
24cm	225	92.25			1	0.45									10	3.08			236	95.78
26cm	171	85.50					1	0.41	3	1.50					5	1.90			180	89.31
28cm	117	70.20			1	0.56			2	1.26					1	0.48			121	72.50
30cm	102	73.44			1	0.60			2	1.57					1	0.55			106	76.16
32cm	84	68.04			1	0.62			1	0.67									86	69.33
34cm	47	44.65			1	0.83			3	2.61									51	48.09
36cm	54	59.40			1	1.00			1	0.93					1	0.78			57	62.11
38cm	54	65.34																	54	65.34
40cm	49	68.11							1	1.36									50	69.47
42cm	12	18.09			1	1.46													13	19.55
44cm	12	19.92							1	1.28									13	21.20
46cm	12	21.99																	12	21.99
48cm	4	8.12																	4	8.12
50cm	1	2.21																	1	2.21
52cm	1	2.36							1	2.17									2	4.53
54cm																				
56cm																				
58cm																				
60cm以上	1	2.97																	1	2.97
計	2,952	1,056.56	397	10.79	26	8.56	75	3.80	24	15.24	8	0.34	1	0.02	24	8.36	1,335	37.49	4,842	1,141.16



(金木支)



- 421
- い 39A ⊕
 - ろ 36 ⊕
 - ろ 103 ⊕
 - ろ 103 ⊕
 - は 99 ⊕
 - は 108 ⊕
 - は 61 ⊕
 - よ 27 ⊕
 - な 103 ⊕

- 423
- へ 2 ① 56 ⊕ 新共
 - へ 3 ① 13 ⊕ 新共
 - へ 4 ① 9 ⊕ 新共
 - へ 6 ① 8 ⊕ 新共
 - へ 6 ① 8 ⊕ 新共
 - へ 7 ① 7 ⊕ 新共
 - へ 8 ① 6 ⊕ 新共
 - と 1 ① 伐 新共
 - と 3 ① 伐 新共
 - わ 1 ① 33 ⊕ 新共
 - わ 3 ② 67 ⊕

