

公 売 物 件 明 細 書 (立 木)

物件番号	1037号	特約条項及び特記事項	主要樹種径級別本数及び総材積、平均径級													
物件所在地	尻高川国有林 532に2林小班外1	・本物件は分収造林契約に基づく分収木であるため、売買代金の納入については、官収分は国が発行する納入告知書によることとし、民収分は買受者が分収権者に直接期日までに納入することになります。(民収分延納不可)	樹種	種類	一般材 低質材 別	径 級 別 本 数					計		平均			
						10cm 以下	12cm ~20	22 ~30	32 ~40	42 ~50	52 ~60	62上	本数 (本)	材積 (m ³)	径級 (cm)	樹高 (m)
調査方法	毎木(樹高曲線)		スギ	生立木	一般材		683	1,967	1,816	589	78	6	5,139	4,348.44	32	20
伐採方法	皆伐	分収権者：外ヶ浜町長	ヒバ	生立木	一般材		4	2					6	1.03	18	11
面積(ha)	5.77	分収割合：官収分 2割 民収分 8割	スギ(外)	生立木	低質材	37							37	0.98	10	6
林齢(年)	60,62	保安林：指定外	ヒバNA	生立木	低質材	169	28						197	4.05	8	6
搬出期間(ヶ月)	36	法令制限：鳥獣保護区														
契約関係	分収造林															
民収分納入方法	振り込み	・本物件は分収造林契約の候補地であり、落札者が分収造林契約を希望する場合、契約相手の要件を満たせば、分収造林契約を締結することが可能です。 ・なお、契約に関する詳細については、当署総務グループ(管理担当 森林整備官)までお問い合わせください。														
標準地面積(ha)	—															
毎木法区域面積	5.77	・本物件は一部民有地・分収林と接しているため、作業前に区域を十分確認し、誤伐等生じないように留意してください。														
標準地法区域面積	—															
法令制限、その他留意事項		・下流部に田畑がある林道等の通行に関し、農繁期等において農作業に支障が生じないように要望等があることを留意し、関係する地域住民等と林道等の使用について調整のうえ、搬出期限内に搬出終了してください。														
保安林	—															
自然公園	—	・小湯ノ沢林道について、林道改良工事調査設計契約箇所があり、調査設計測量杭が林道上に埋設されていますので破損しないようにしてください。														
砂防指定	—															
車両制限	—		N計			206	715	1,969	1,816	589	78	6	5,379	4,354.50		
法令制限	鳥獣保護区		他L	生立木	一般材			93	20	7			120	57.69	28	17
			他L(外)	生立木	低質材	492	302						794	41.11	10	9
			L計			492	302	93	20	7			914	98.80		
			合計			698	1,017	2,062	1,836	596	78	6	6,293	4,453.30		

(別紙)
 物件番号 1037号
 国有林名 尻高川
 林小班 532に2
 面積 5.36 ha

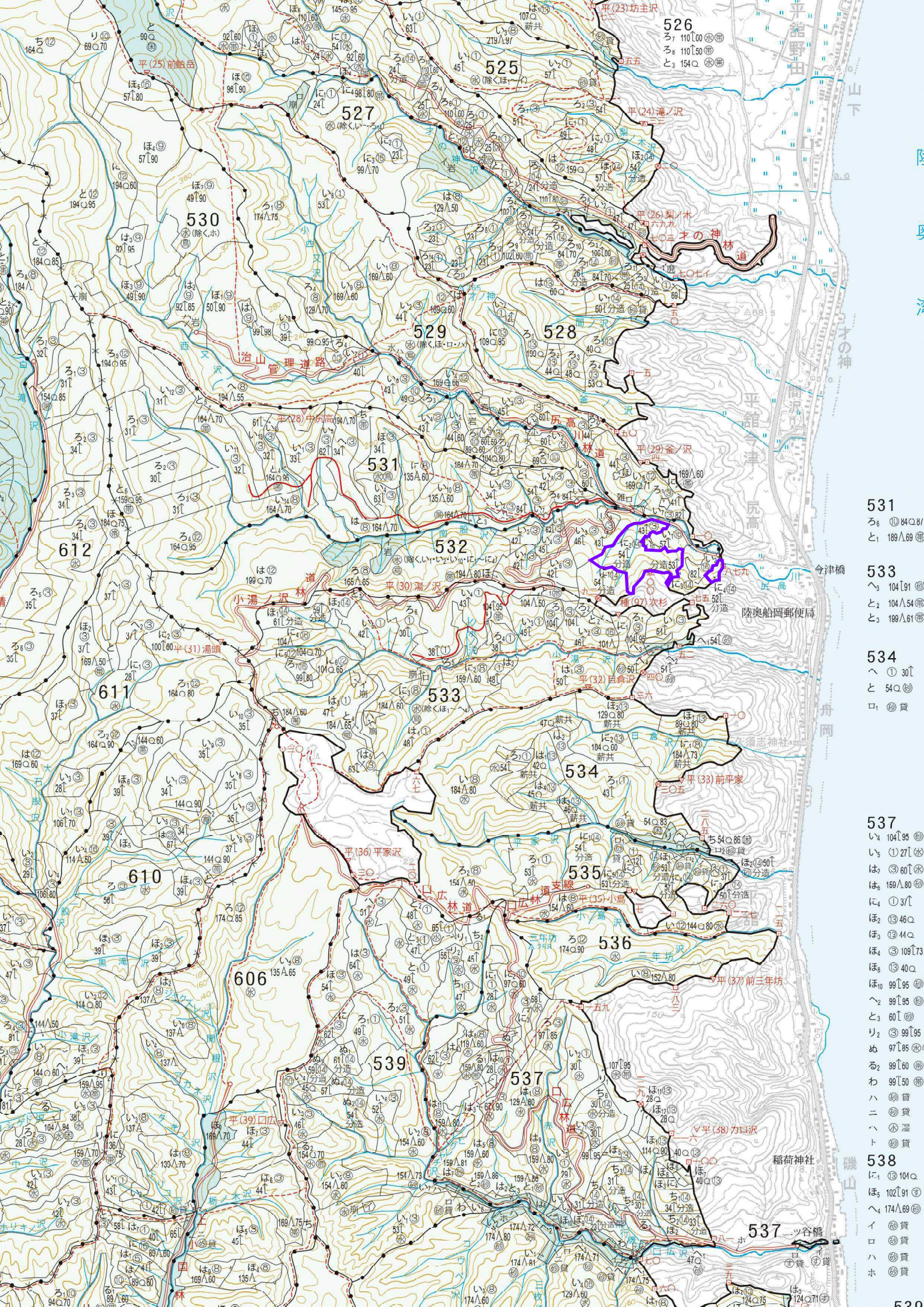
主要樹種径級別本数及び材積

樹種 平均 (径級/樹 高)	スギ(一般材)		スギ(低質材)		ヒバ		ヒバNA		他L(一般材)		他L(低質材)		計	
	30cm (本)	20m (m)	10cm (本)	7m (m)	18cm (本)	11m (m)	8cm (本)	6m (m)	28cm (本)	17m (m)	10cm (本)	9m (m)	(本)	(m)
10cm以下			27	0.73			154	2.13			478	9.48	659	12.34
12cm	35	2.10			1	0.05	19	0.95			92	4.60	147	7.70
14cm	51	4.08			2	0.16	3	0.24			60	4.80	116	9.28
16cm	116	15.08			1	0.12	1	0.10			54	5.94	172	21.24
18cm	168	30.24					1	0.16			52	7.80	221	38.20
20cm	263	65.75									40	8.00	303	73.75
22cm	295	91.45			1	0.25			32	8.00			328	99.70
24cm	328	127.92							17	5.44			345	133.36
26cm	384	180.48							15	5.55			399	186.03
28cm	418	238.26			1	0.45			18	8.28			437	246.99
30cm	430	292.40							10	5.20			440	297.60
32cm	391	316.71							9	5.58			400	322.29
34cm	421	399.95							4	2.62			425	402.57
36cm	328	360.80							3	2.33			331	363.13
38cm	287	364.49							3	2.58			290	367.07
40cm	249	346.11							1	1.23			250	347.34
42cm	196	313.60							1	1.16			197	314.76
44cm	144	249.12							3	4.13			147	253.25
46cm	103	198.79											103	198.79
48cm	69	142.83							1	1.65			70	144.48
50cm	38	87.40							2	3.81			40	91.21
52cm	28	68.60											28	68.60
54cm	18	48.60											18	48.60
56cm	9	24.33											9	24.33
58cm	9	25.95											9	25.95
60cm以上	9	30.54											9	30.54
計	4,787	4,025.58	27	0.73	6	1.03	178	3.58	119	57.56	776	40.62	5,893	4,129.10

(別紙)
 物件番号 1037号
 国有林名 尻高川
 林小班 532に4
 面積 0.41 ha

主要樹種径級別本数及び材積

樹種 平均 (径級/樹 高) 径級	スギ(一般材)		スギ(低質材)		ヒバ/NA		他L(一般材)		他L(低質材)		計	
	32cm (本)	20m (m ³)	10cm (本)	6m (m ³)	8cm (本)	6m (m ³)	24cm (本)	7m (m ³)	10cm (本)	7m (m ³)	(本)	(m ³)
10cm以下			10	0.25	15	0.22			14	0.25	39	0.71
12cm	12	0.57			2	0.09			1	0.04	15	0.70
14cm	6	0.41			1	0.06			1	0.06	8	0.53
16cm	4	0.47			1	0.10			2	0.14	7	0.71
18cm	9	1.37									9	1.37
20cm	19	3.82									19	3.82
22cm	13	3.53									13	3.53
24cm	14	5.47					1	0.13			15	5.60
26cm	28	12.03									28	12.03
28cm	24	14.13									24	14.13
30cm	33	21.18									33	21.18
32cm	26	21.51									26	21.51
34cm	28	25.99									28	25.99
36cm	27	28.34									27	28.34
38cm	32	39.52									32	39.52
40cm	27	40.07									27	40.07
42cm	14	23.13									14	23.13
44cm	7	12.52									7	12.52
46cm	10	20.01									10	20.01
48cm	2	3.33									2	3.33
50cm	6	14.43									6	14.43
52cm	5	13.29									5	13.29
54cm	3	8.40									3	8.40
56cm	1	2.87									1	2.87
58cm	1	3.15									1	3.15
60cm以上	1	3.32									1	3.32
計	352	322.86	10	0.25	19	0.47	1	0.13	18	0.49	400	324.20



526
ろ 110.00
ろ 110.50
と 154.00

525
ろ (除くほ)

527
ろ (除くい)

530
ろ (除くホ)

529
ろ (除くほ、ロ、ハ)

528

531

532

531
ろ 1084.00
と 189.69

533
へ 104.91
と 104.54
と 199.61

534
へ 1.30
と 54.00

533

534

537
い 104.95
い 1.27
は 30.60
は 159.80
に 1.37
ほ 2.46
ほ 3.44
ほ 109.73
ほ 13.40
ほ 99.95
へ 99.95
と 60.10
り 99.95
め 97.85
ろ 99.60
わ 99.50
ハ 99.00
ニ 99.00
ハ 99.00
ト 99.00

610

606

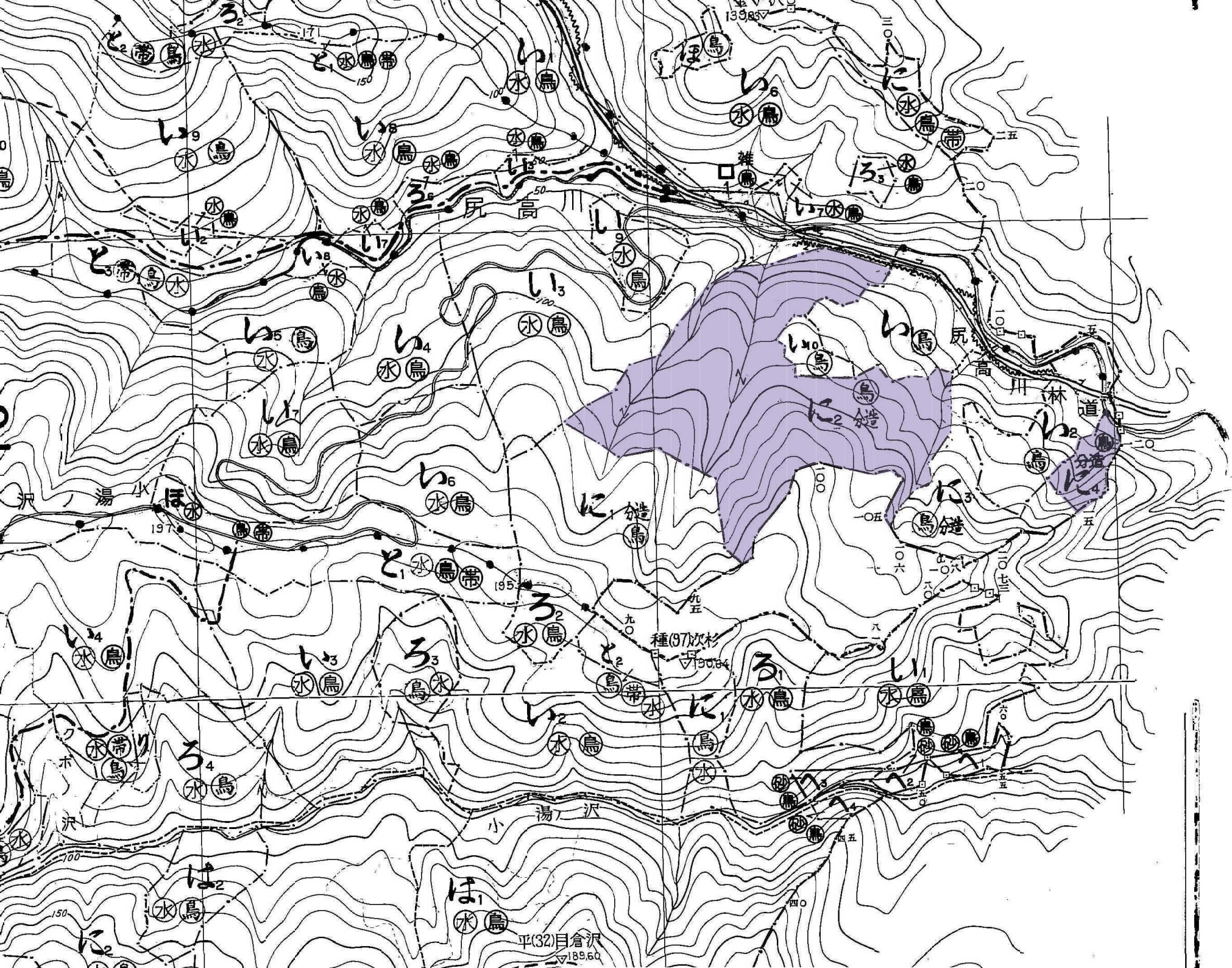
539

537

536

538
い 104.00
ほ 102.91
へ 174.69

537



139857

150

高尾川

二五

二〇

100

100

100

197

195

九五

種(97)炊杉
母(90)64

八

一〇六

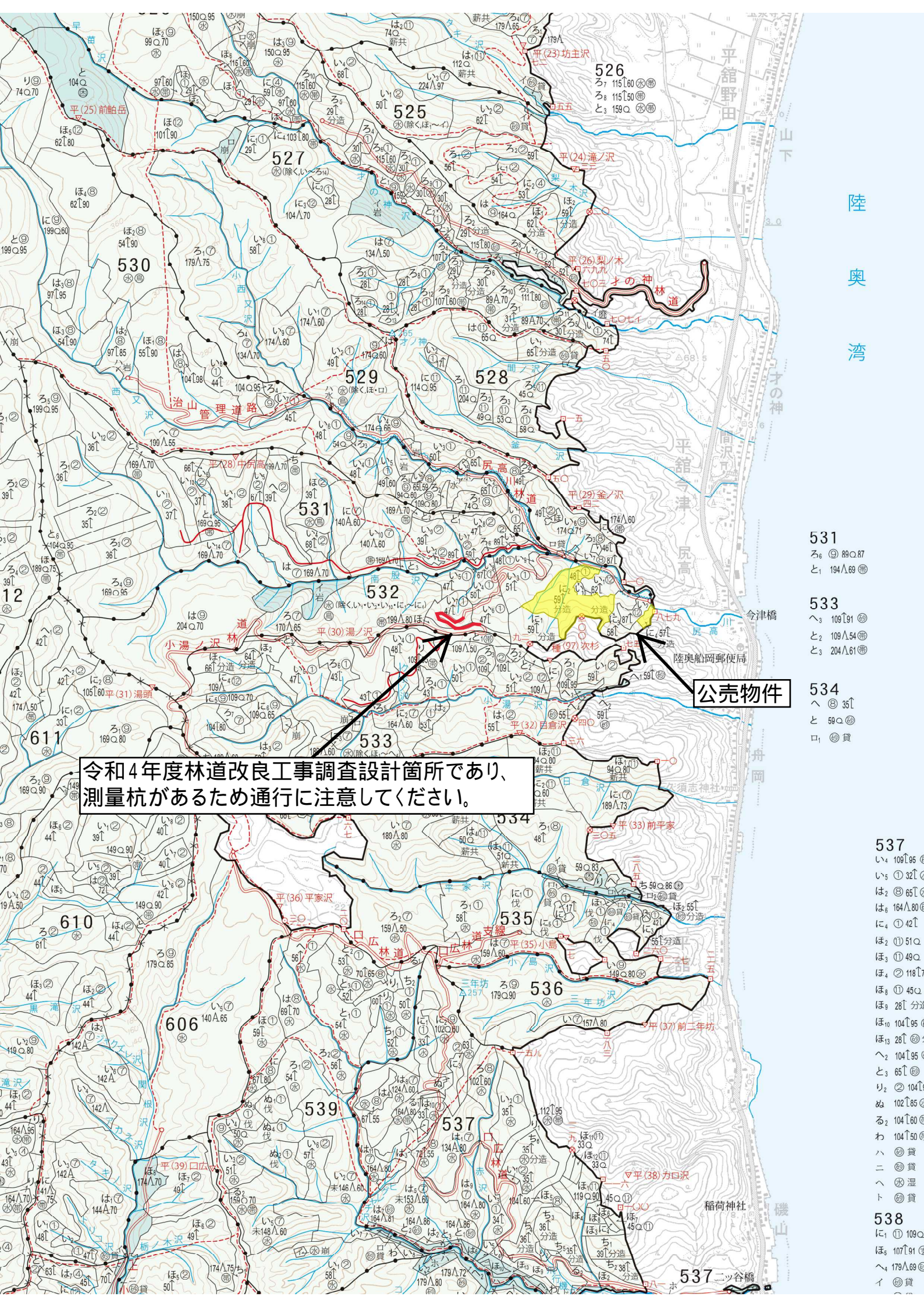
一〇六

一〇六

150

平(32)目倉沢
18960

四〇

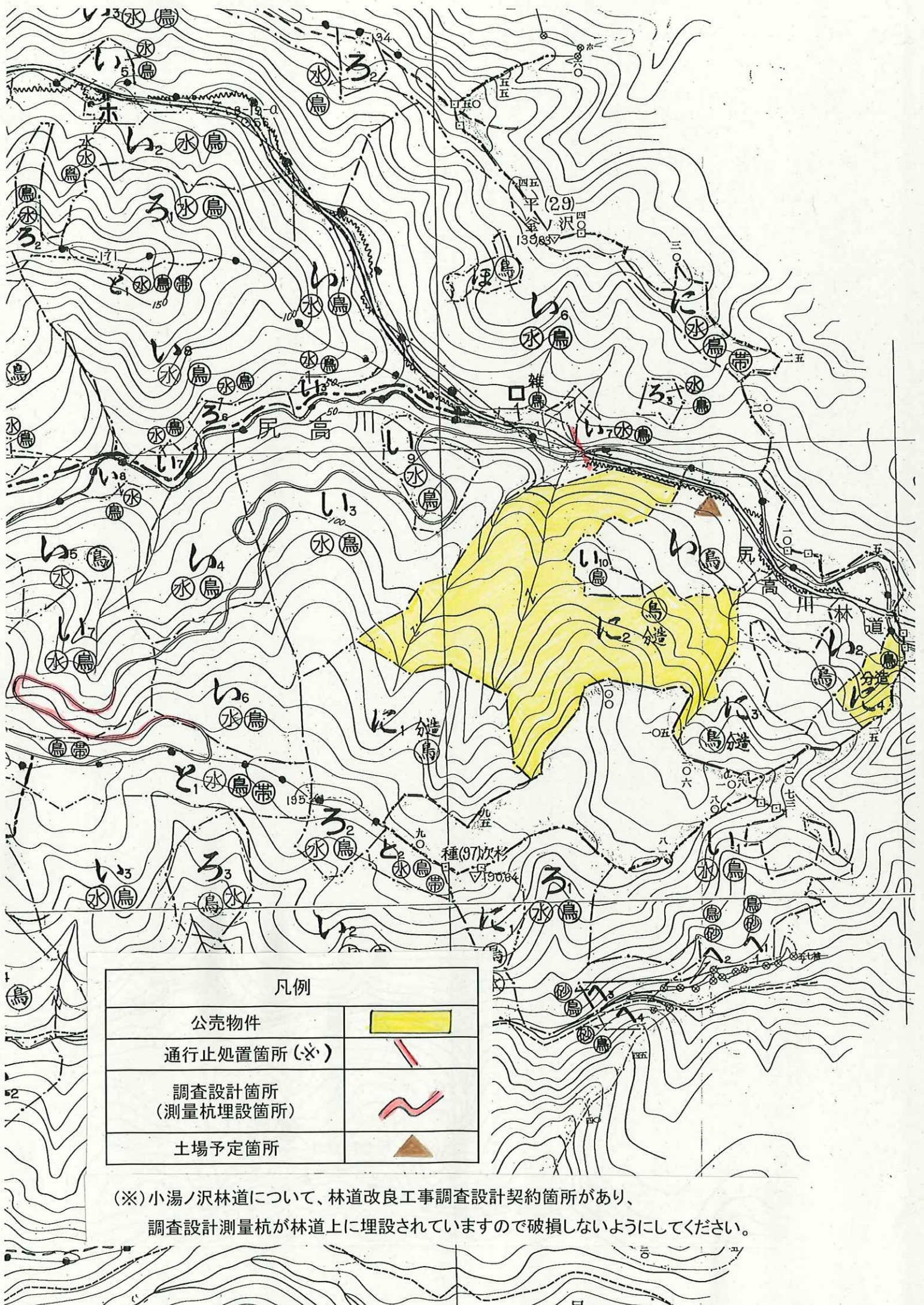



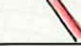

令和4年度林道改良工事調査設計箇所であり、
測量杭があるため通行に注意してください。

公売物件

- 531
ろ 890.87
と 184.69
- 533
へ 109.91
と 109.54
と 204.61
- 534
へ 35
と 50
口 賞

- 537
い 109.95
い 32
は 65
は 164.80
に 42
ほ 51
ほ 49
ほ 118
ほ 45
ほ 28
ほ 104.95
ほ 26
へ 104.95
と 65
り 104
ぬ 102.65
ぬ 104.60
わ 104.50
ハ 賞
ニ 賞
へ 湿
ト 賞
- 538
に 109
へ 107.91
へ 179.69
イ 賞



凡例	
公売物件	
通行止処置箇所(※)	
調査設計箇所 (測量杭埋設箇所)	
土場予定箇所	

(※)小湯ノ沢林道について、林道改良工事調査設計契約箇所があり、
調査設計測量杭が林道上に埋設されていますので破損しないようにしてください。