

<訂正後>

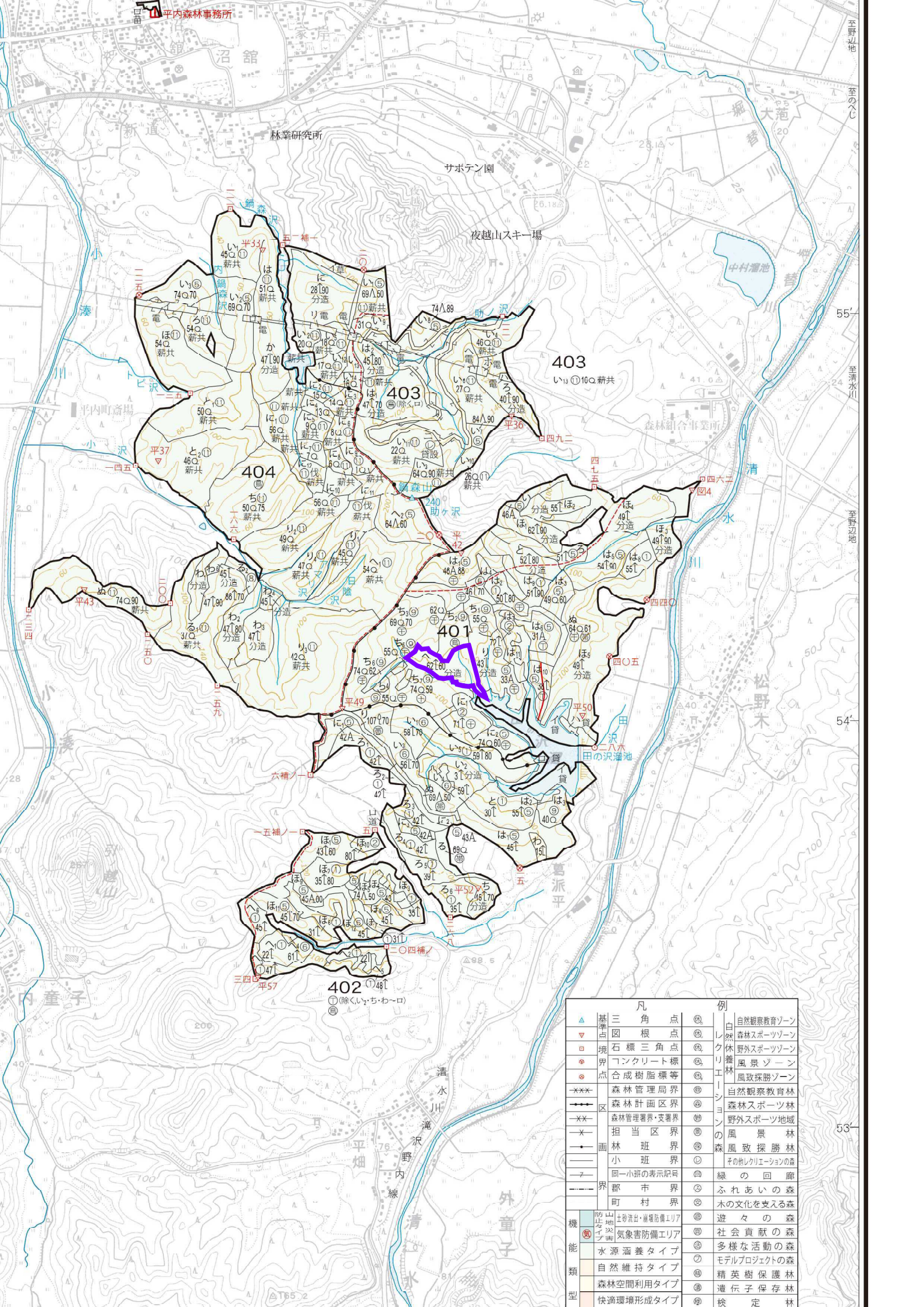
公 売 物 件 明 細 書 (立 木)

物件番号		1030 号		特約条項及び特記事項			主要樹種径級別本数及び総材積、平均径級																																						
物件所在地	カド山国有林 401へ林小班	調査方法	毎木 (樹高曲線)	伐採方法	皆伐	面積 (ha)	3.73	林齢 (年)	65	搬出期間 (ヶ月)	36	契約関係	分収造林	民収分納入方法	振り込み	標準地面積 (ha)	-	毎木法区域面積	3.73	標準地法区域面積	-	法令制限、その他留意事項	保安林	-	自然公園	-	砂防指定	-	車両制限	-	鳥獣保護区	樹種	種類	一般材 低質材 別	径 級 別 本 数						計		平均		
																																			10cm 以下	12cm ~20	22 ~30	32 ~40	42 ~50	52 ~60	62上	本数 (本)	材積 (m3)	径級 (cm)	樹高 (m)
<p>・本物件は分収造林契約に基づく分収木であるため、売買代金の納入については、官収分は国が発行する納入告知書によることとし、民収分は買受者が分収権者に直接期日までに納入することになります。(民収分延納不可)</p> <p>分収権者：平内町長</p> <p>分収割合：官収分 2割 民収分 8割</p> <p>保安林：指定外</p> <p>法令制限：鳥獣保護区</p> <p>・本物件は分収造林契約の候補地であり、落札者が分収造林契約を希望する場合、契約相手の要件を満たせば、分収造林契約を締結することが可能です。</p> <p>・なお、契約に関する詳細については、当署総務グループ(管理担当 森林整備官)までお問い合わせください。</p> <p>・本物件は一部分収林と接しているため、作業前に区域を十分確認し、誤伐等生じないように留意してください。</p> <p>・下流部に田畑がある林道等の通行に関し、農繁期等において農作業に支障が生じないように要望等があることを留意し、関係する地域住民等と林道等の使用について調整のうえ、搬出期限内に搬出終了してください。</p> <p>・近隣に他の分収造林契約があり、当該分収造林契約内に搬出路を作設する場合は、搬出路の計画、搬出支障木の数量、搬出支障木の買受金額も含め分収造林組合から同意書をいただく必要があります。本物件の公売については、分収造林組合にあらかじめ連絡はしているところですが、あらためて買受人が決まってから同意書をいただくことになり、この同意書をもらえるまで所要の期間を要することが想定されます。この手続きも含め搬出期限までに搬出終了してください。</p>																																													
スギ 生立木 一般材																												269	332	120	21	1	1	744	394.40	24	19								
アカマツ 生立木 一般材																												539	992	540	77	10	4	2,162	1,466.15	26	22								
スギ(外) 生立木 低質材																												52						52	1.07	8	7								
アカマツNA 生立木 低質材																												4	65	20	4			93	28.55	18	19								
N計																												56	873	1,344	664	98	11	5	3,051	1,890.17									
他L 生立木 一般材																														75	20	2		97	47.18	28	18								
他L(外) 生立木 低質材																												1,849	779	49	3			2,680	150.09	10	11								
L計																												1,849	779	124	23	2		2,777	197.27										
合計																												1,905	1,652	1,468	687	100	11	5	5,828	2,087.44									

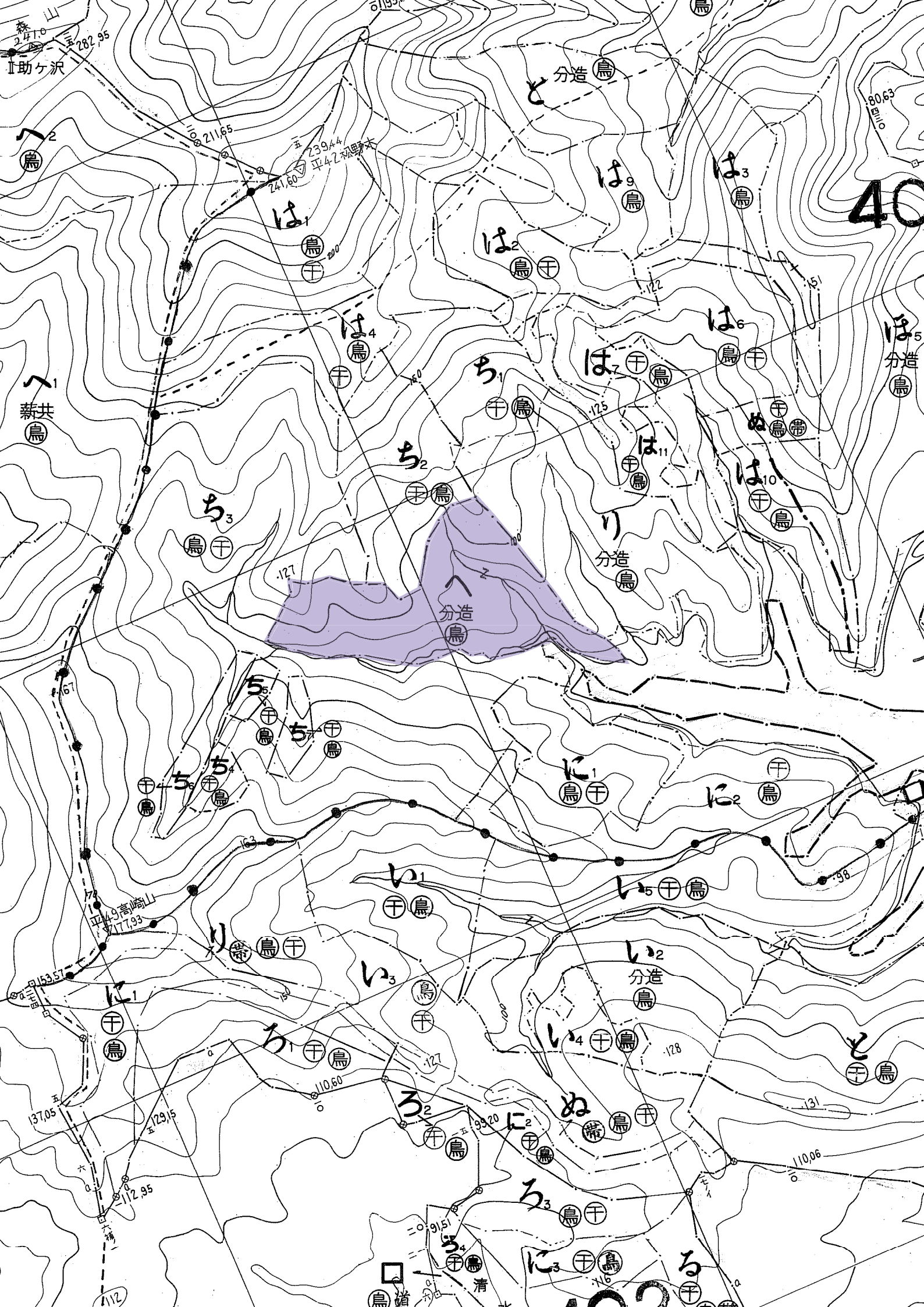
(別紙)
 物件番号 1030号
 国有林名 カド山
 林小班 401へ
 面積 3.73 ha

樹種径級別本数及び材積

樹種 平均 (径級/樹 高)	スギ(一般材)		スギ(低質材)		アカマツ		アカマツNA		他L(一般材)		他L(低質材)		計	
	24cm	19m	8cm	7m	26cm	22m	18cm	19m	28cm	18m	10cm	11m	(本)	(m)
径級	(本)	(m)	(本)	(m)	(本)	(m)	(本)	(m)	(本)	(m)	(本)	(m)	(本)	(m)
10cm以下			52	1.07			4	0.17			1849	36.19	1,905	37.43
12cm	34	2.38			52	4.68	5	0.45			298	17.88	389	25.39
14cm	49	5.39			76	9.88	10	1.30			192	19.20	327	35.77
16cm	55	8.25			101	18.18	17	3.06			119	17.85	292	47.34
18cm	68	14.96			126	30.24	19	4.56			102	20.40	315	70.16
20cm	63	17.64			184	57.04	14	4.34			68	17.68	329	96.70
22cm	71	24.85			176	68.64	7	2.73	22	6.82	19	5.89	295	108.93
24cm	81	35.64			200	98.00	2	0.98	16	5.76	14	5.04	313	145.42
26cm	72	38.16			239	143.40	5	3.00	17	7.14	5	2.10	338	193.80
28cm	59	37.76			195	136.50	5	3.50	14	6.72	5	2.40	278	186.88
30cm	49	37.24			182	143.78	1	0.79	6	3.27	6	3.11	244	188.19
32cm	32	27.20			160	140.80	3	2.64	4	2.49			199	173.13
34cm	40	39.60			139	143.17	1	1.03	9	5.84	2	1.48	191	191.12
36cm	19	21.85			116	132.24			5	4.19	1	0.87	141	159.15
38cm	17	21.59			81	106.11			1	0.96			99	128.66
40cm	12	17.40			44	62.92			1	1.06			57	81.38
42cm	10	16.00			33	51.48			1	1.28			44	68.76
44cm	6	10.80			20	33.80							26	44.60
46cm	1	2.09			8	14.64							9	16.73
48cm	2	4.23			9	17.91			1	1.65			12	23.79
50cm	2	4.69			7	14.20							9	18.89
52cm					1	2.70							1	2.70
54cm					1	2.46							1	2.46
56cm	1	3.08			2	5.42							3	8.50
58cm					2	4.92							2	4.92
60cm以上	1	3.60			8	23.04							9	26.64
計	744	394.40	52	1.07	2,162	1,466.15	93	28.55	97	47.18	2,680	150.09	5,828	2,087.44



凡		例	
▲	基準三角点	⊙	自然観察教育ゾーン
▽	図根点	⊙	森林スポーツゾーン
■	境界石標三角点	⊙	野外スポーツゾーン
□	境界コンクリート標	⊙	風景ゾーン
●	合成樹脂標等	⊙	風致探勝ゾーン
----	森林管理局界	⊙	自然観察教育林
---	森林計画区界	⊙	森林スポーツ林
---	森林管理署界・支署界	⊙	野外スポーツ地域
-x-	担当区界	⊙	風景林
-画-	林班界	⊙	風致探勝林
-	小班界	⊙	その他レクリエーションの森
-	同一小班の表示区界	⊙	緑の回廊
---	郡市界	⊙	ふれあいの森
---	町村界	⊙	木の文化を支える森
機	防火地帯	⊙	遊々の森
機	土砂流出・崩落防備エリア	⊙	社会貢献の森
機	気象害防備エリア	⊙	多様な活動の森
機	水源涵養タイプ	⊙	モデルプロジェクトの森
機	自然維持タイプ	⊙	精英樹保護林
機	森林空間利用タイプ	⊙	遣伝子保存林
機	快適環境形成タイプ	⊙	検定林



40

分造鳥

は₁

は₉鳥

は₃鳥

は₂鳥

鳥千

は₄鳥

は₆鳥

は₅鳥

薪共鳥

ち₁鳥

は₇鳥

ぬ鳥

ち₂鳥

は₁₁鳥

ち₃鳥

分造鳥

分造鳥

ち₅鳥

ち₄鳥

ち₄鳥

に₁鳥

に₂鳥

い₁鳥

い₅鳥

り鳥

に₁鳥

分造鳥

い₃鳥

い₄鳥

と鳥

ろ₂鳥

に₂鳥

ぬ鳥

あ₁鳥

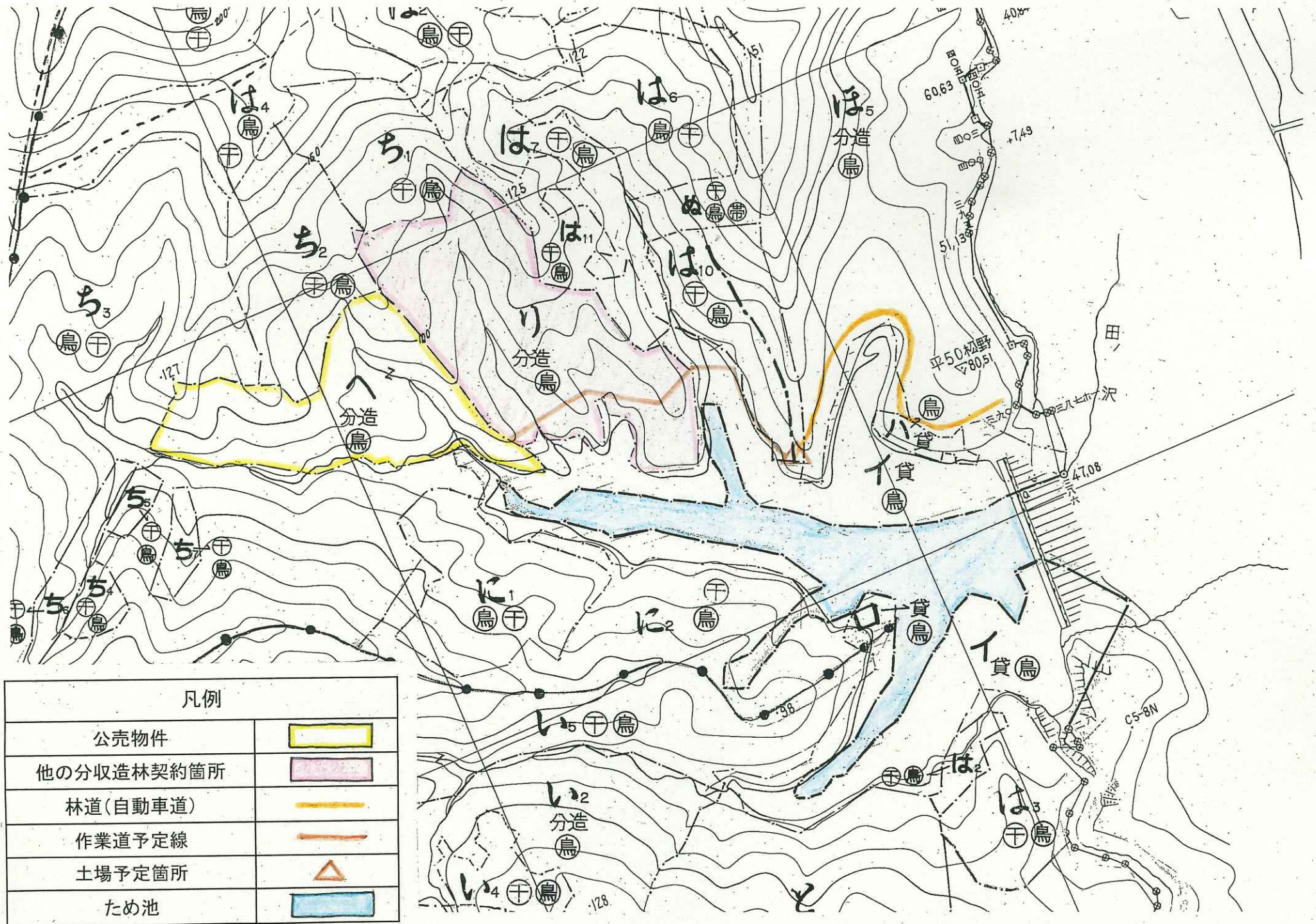
ち₃鳥

る鳥

ろ₄鳥

に₃鳥

112



凡例	
公売物件	
他の分収造林契約箇所	
林道(自動車道)	
作業道予定線	
土場予定箇所	
ため池	