



(別紙)  
 物件番号 1027号  
 国有林名 北駒込  
 林小班 202は3  
 面積 1.89ha

主要樹種径級別本数及び材積

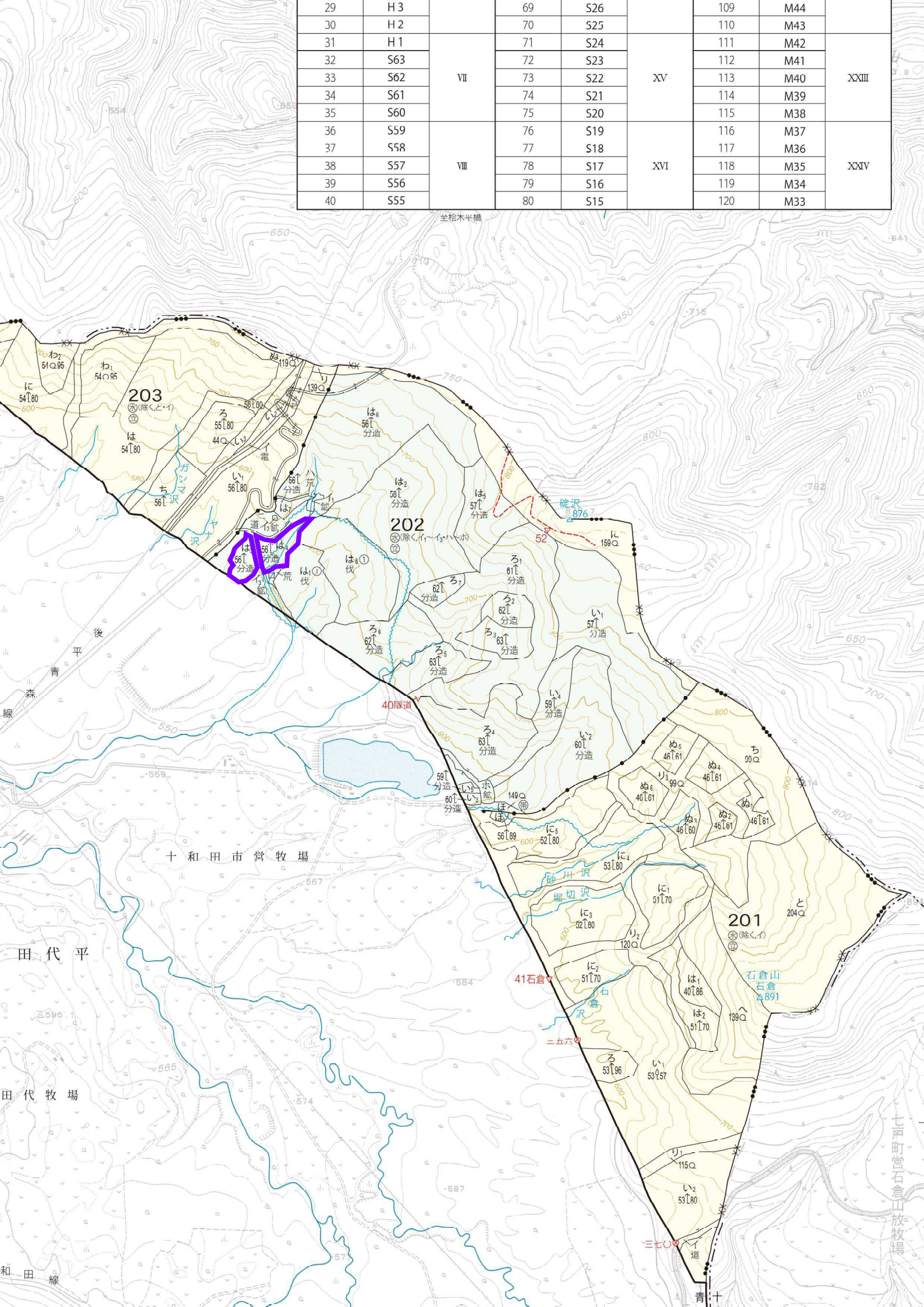
樹種 平均 (径級/樹 高)	スギ(一般材)		カラマツ		カラマツNA		他L(一般材)		他L(低質材)		計	
	(本)	(m <sup>3</sup> )	26cm (本)	21m (m <sup>3</sup> )	16cm (本)	14m (m <sup>3</sup> )	28cm (本)	17m (m <sup>3</sup> )	10cm (本)	9m (m <sup>3</sup> )	(本)	(m <sup>3</sup> )
10cm以下					5	0.17			655	11.82	660	11.99
12cm			16	0.99	2	0.12			131	6.55	149	7.66
14cm			20	1.97					81	7.29	101	9.26
16cm			71	12.07	5	0.85			62	8.06	138	20.98
18cm			77	16.94	3	0.66			36	6.12	116	23.72
20cm			94	26.32	1	0.28			41	8.61	136	35.21
22cm			107	38.52			15	4.05	12	3.24	134	45.81
24cm			118	53.10	1	0.45	9	2.88	11	3.52	139	59.95
26cm			136	70.72	1	0.52	8	3.20	8	3.20	153	77.64
28cm			120	74.40			5	2.40	7	3.36	132	80.16
30cm			91	65.52			2	1.17			93	66.69
32cm			73	62.05			1	0.62			74	62.67
34cm			56	53.76			1	0.78			57	54.54
36cm			44	49.28			2	1.65	3	2.14	49	53.07
38cm			28	35.00							28	35.00
40cm			17	23.63			1	1.06			18	24.69
42cm			6	9.32							6	9.32
44cm			3	5.24							3	5.24
46cm			1	2.02			1	1.30			2	3.32
48cm			1	2.04							1	2.04
50cm												
52cm												
54cm												
56cm												
58cm												
60cm以上			1	3.06			1	3.13			2	6.19
計			1,080	605.95	18	3.05	46	22.24	1,047	63.91	2,191	695.15

(別紙)  
 物件番号 1027号  
 国有林名 北駒込  
 林小班 202は4  
 面積 2.59ha

主要樹種径級別本数及び材積

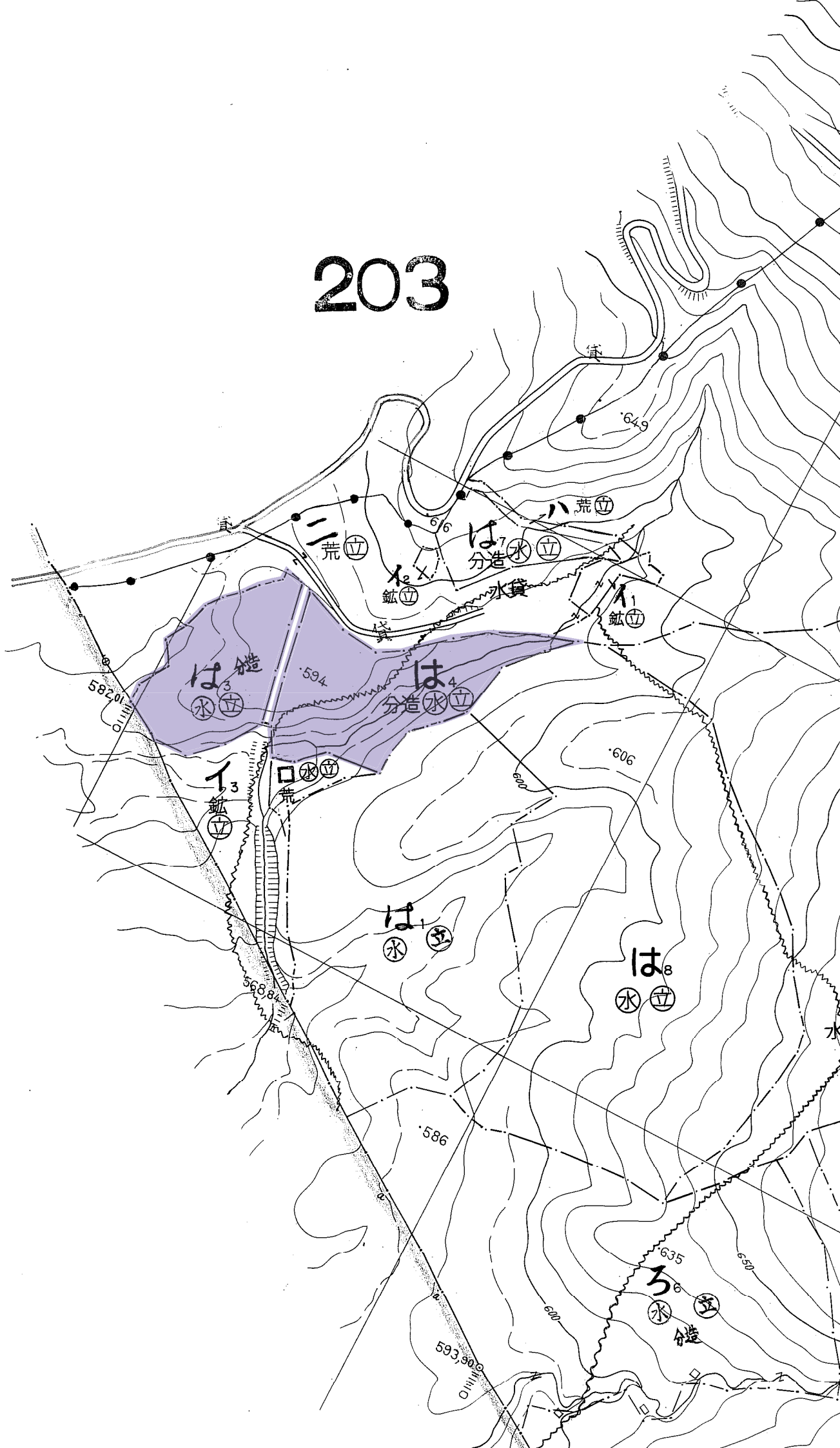
樹種 平均 (径級/樹 高)	スギ(一般材)		カラマツ		カラマツNA		他L(一般材)		他L(低質材)		計	
	(本)	(m <sup>3</sup> )	(本)	(m <sup>3</sup> )	(本)	(m <sup>3</sup> )	(本)	(m)	(本)	(m <sup>3</sup> )	(本)	(m <sup>3</sup> )
10cm以下					17	0.47			1543	25.34	1,560	25.81
12cm			11	0.72	14	0.92			276	16.56	301	18.20
14cm			12	1.17	4	0.38			199	17.91	215	19.46
16cm			57	9.12	5	0.80			156	20.28	218	30.20
18cm			40	8.40	4	0.84			112	19.04	156	28.28
20cm			50	13.50	1	0.27			117	26.91	168	40.68
22cm			59	20.06			32	8.64	32	8.64	123	37.34
24cm			71	30.53	1	0.43	25	8.50	29	9.86	126	49.32
26cm			75	39.00			17	7.55	11	4.40	103	50.95
28cm			70	43.40			11	5.06	15	6.90	96	55.36
30cm			81	60.75			5	2.94	4	1.72	90	65.41
32cm			69	60.03			3	1.91	1	0.62	73	62.56
34cm			55	55.00					2	1.19	57	56.19
36cm			38	43.70					8	6.17	46	49.87
38cm			31	39.68			2	1.77			33	41.45
40cm			22	32.14			1	1.06			23	33.20
42cm			3	4.49							3	4.49
44cm			5	8.65							5	8.65
46cm			5	9.34			1	1.30			6	10.64
48cm			1	2.04					1	1.25	2	3.29
50cm												
52cm			2	4.92			1	1.41			3	6.33
54cm			1	2.15			1	2.14			2	4.29
56cm												
58cm												
60cm以上												
計			758	488.79	46	4.11	99	42.28	2,506	166.79	3,409	701.97

29	H3		69	S26		109	M44	
30	H2		70	S25		110	M43	
31	H1		71	S24		111	M42	
32	S63		72	S23		112	M41	
33	S62	VII	73	S22	XV	113	M40	XXIII
34	S61		74	S21		114	M39	
35	S60		75	S20		115	M38	
36	S59		76	S19		116	M37	
37	S58		77	S18		117	M36	
38	S57	VIII	78	S17	XVI	118	M35	XXIV
39	S56		79	S16		119	M34	
40	S55		80	S15		120	M33	

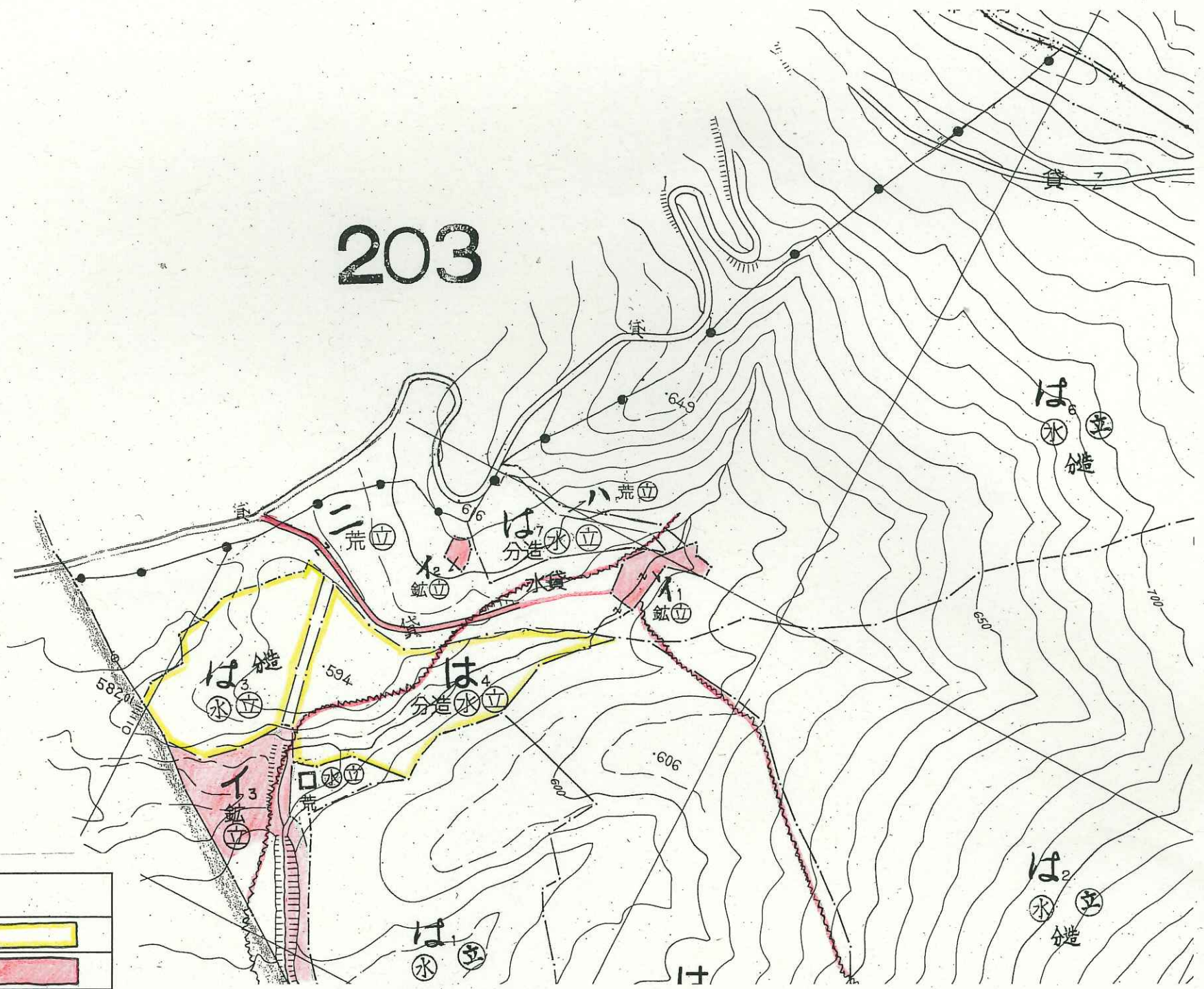




203



203



凡例	
公売物件	
貸付地	