

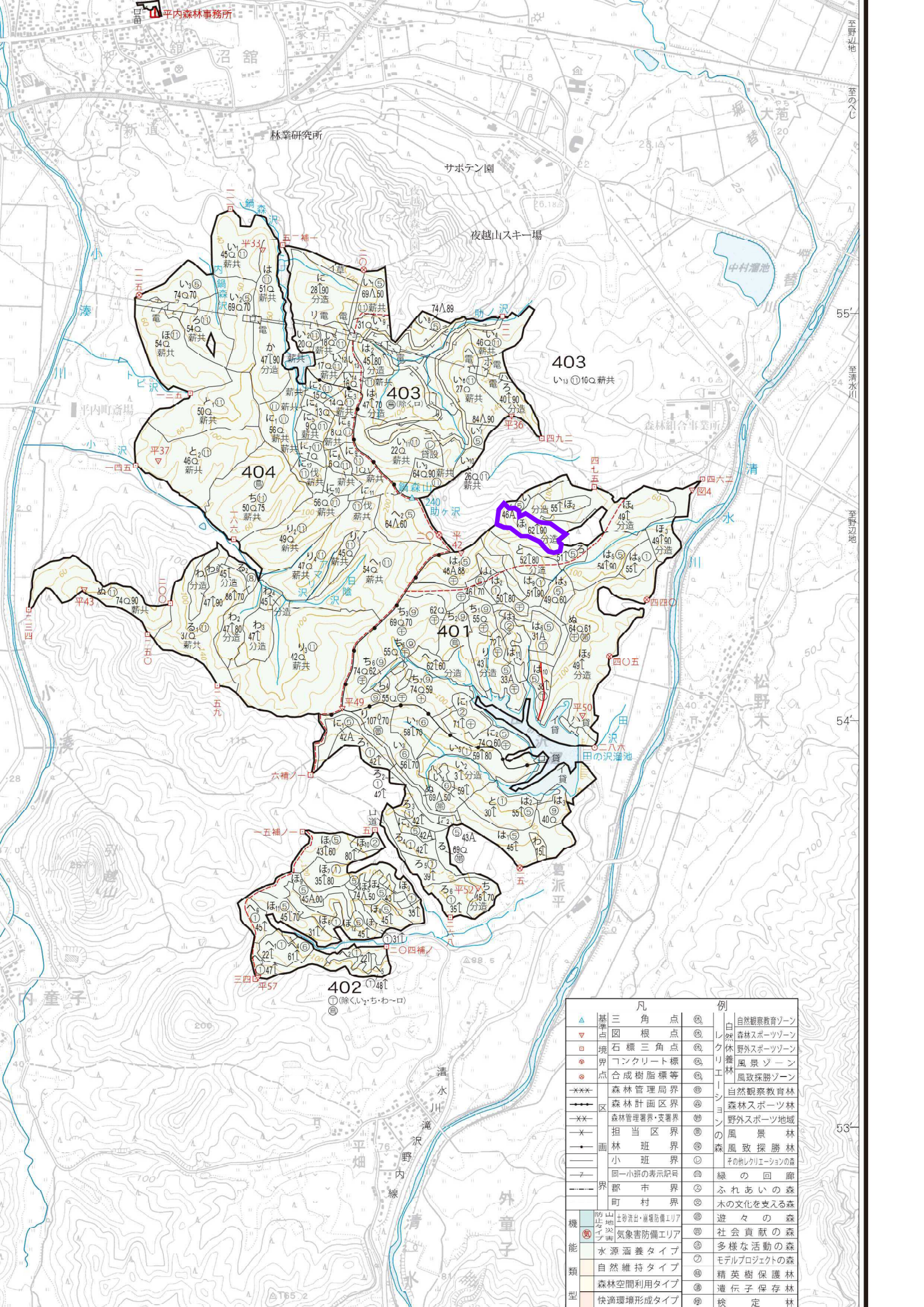
公 売 物 件 明 細 書 (立 木)

物件番号		1029 号		特約条項及び特記事項			主要樹種径級別本数及び総材積、平均径級																																						
物件所在地	カド山国有林 401ほ1林小班	調査方法	毎木 (樹高曲線)	伐採方法	皆伐	面積 (h a)	2.87	林齢 (年)	65	搬出期間 (ヶ月)	36	契約関係	分収造林	民収分納入方法	振り込み	標準地面積 (ha)	-	毎木法区域面積	2.87	標準地法区域面積	-	法令制限、その他留意事項	保安林	-	自然公園	-	砂防指定	-	車両制限	-	鳥獣保護区	鳥獣保護区	樹種	種類	一般材 低質材 別	径 級 別 本 数						計		平均	
																																				10cm 以下	12cm ~20	22 ~30	32 ~40	42 ~50	52 ~60	62上	本数 (本)	材積 (m3)	径級 (cm)
<p>・本物件は分収造林契約に基づく分収木であるため、売買代金の納入については、官収分は国が発行する納入告知書によることとし、民収分は買受者が分収権者に直接期日までに納入することになります。(民収分延納不可)</p> <p>分収権者：平内町長</p> <p>分収割合：官収分 2割 民収分 8割</p> <p>保安林：指定外</p> <p>法令制限：鳥獣保護区</p> <p>・本物件は分収造林契約の候補地であり、落札者が分収造林契約を希望する場合、契約相手の要件を満たせば、分収造林契約を締結することが可能です。</p> <p>・なお、契約に関する詳細については、当署総務グループ(管理担当 森林整備官)までお問い合わせください。</p> <p>・本物件は一部民有地と接しているため、作業前に区域を十分確認し、誤伐等生じないよう留意してください。</p> <p>・下流部に田畑がある林道等の通行に関し、農繁期等において農作業に支障が生じないよう要望等があることを留意し、関係する地域住民等と林道等の使用について調整のうえ、搬出期限内に搬出終了してください。</p>																																													
スギ																												生立木	一般材		241	384	125	17	6	2	775	441.22	26	19					
ヒバ																												生立木	一般材		1	2					3	1.20	24	17					
カラマツ																												生立木	一般材		20	84	47	7			158	114.18	28	22					
アカマツ																												生立木	一般材		68	290	174	13			545	295.98	28	17					
クロマツ																												生立木	一般材			2					2	0.98	28	18					
スギ(外)																												生立木	低質材	34							34	1.10	10	9					
ヒバNA																												生立木	低質材	1	1						2	0.09	12	8					
カラマツNA																												生立木	低質材		2						2	0.53	20	20					
アカマツNA																												生立木	低質材	1	43	26	3				73	19.35	20	16					
N計																															36	376	788	349	37	6	2	1,594	874.63						
他L																												生立木	一般材			96	15	1			1	113	51.73	26	17				
他L(外)																												生立木	低質材	1,910	940	60	4				2,914	160.13	10	9					
L計																														1,910	940	156	19	1		1	3,027	211.86							
合計																														1,946	1,316	944	368	38	6	3	4,621	1,086.49							

(別紙)
 物件番号 1029 号
 国有林名 カド山
 林小班 401ほ1
 面積 2.87 ha

樹種径級別本数及び材積

樹種 平均 (径級/樹 高)	スギ(一般材)		スギ(低質材)		ヒバ		ヒバNA		カラマツ		カラマツNA		アカマツ		アカマツNA		クロマツ		他L(一般材)		他L(低質材)		計	
	26cm	19m	10cm	9m	24cm	17m	12cm	8m	28cm	22m	20cm	20m	28cm	17m	20cm	16m	28cm	18m	26cm	17m	10cm	9m	(本)	(m ³)
径級	(本)	(m ³)	(本)	(m ³)	(本)	(m ³)	(本)	(m ³)	(本)	(m ³)	(本)	(m ³)	(本)	(m ³)	(本)	(m ³)	(本)	(m ³)	(本)	(m ³)	(本)	(m ³)	(本)	(m ³)
10cm以下			34	1.10			1	0.03							1	0.04					1910	33.10	1,946	34.27
12cm	27	1.89					1	0.06							2	0.12					310	18.60	340	20.67
14cm	34	3.74											2	0.23	8	0.83					226	20.34	270	25.14
16cm	54	8.64							1	0.16			9	1.44	9	1.44					187	24.31	260	35.99
18cm	57	12.54							7	1.61	1	0.23	26	5.46	9	1.89					116	19.72	216	41.45
20cm	69	19.32			1	0.25			12	3.60	1	0.30	31	7.75	15	3.75					101	21.21	230	56.18
22cm	87	30.45							19	6.84			41	12.30	10	3.00			34	9.18	23	6.21	214	67.98
24cm	66	29.04			1	0.38			18	8.10			62	23.56	13	4.94	1	0.39	25	8.50	22	7.48	208	82.39
26cm	91	48.23							21	11.34			62	27.28	2	0.88			15	6.00	6	2.40	197	96.13
28cm	70	44.80							11	6.82			63	31.50	1	0.50			16	7.68	9	4.32	170	95.62
30cm	70	53.20			1	0.57			15	11.25			62	34.72			1	0.59	6	3.42			155	103.75
32cm	43	38.27							12	10.44			63	39.69	2	1.26			6	3.82	2	1.13	128	94.61
34cm	30	29.70							10	10.00			38	26.60	1	0.70			4	3.29	2	1.31	85	71.60
36cm	27	31.05							9	10.35			36	29.52					2	1.83			74	72.75
38cm	11	14.63							11	14.63			21	18.90					2	2.17			45	50.33
40cm	14	20.30							5	7.35			16	17.60					1	0.94			36	46.19
42cm	5	8.35							3	4.40			4	5.06									12	17.81
44cm	4	7.20							2	3.46			4	5.85					1	1.40			11	17.91
46cm	2	4.33							1	1.83			1	1.73									4	7.89
48cm	3	6.55							1	2.00			2	3.76									6	12.31
50cm	3	6.73											2	3.03									5	9.76
52cm	2	4.81																					2	4.81
54cm	2	5.50																					2	5.50
56cm	1	2.45																					1	2.45
58cm																								
60cm以上	3	9.50																	1	3.50			4	13.00
計	775	441.22	34	1.10	3	1.20	2	0.09	158	114.18	2	0.53	545	295.98	73	19.35	2	0.98	113	51.73	2,914	160.13	4,621	1,086.49



凡		例	
▲	基準三角点	⊙	自然観察教育ゾーン
▽	図根点	⊙	森林スポーツゾーン
■	境界石標三角点	⊙	野外スポーツゾーン
□	境界コンクリート標	⊙	風景ゾーン
●	合成樹脂標等	⊙	風致探勝ゾーン
----	森林管理局界	⊙	自然観察教育林
---	森林計画区界	⊙	森林スポーツ林
---	森林管理署界・支署界	⊙	野外スポーツ地域
-x-	担当区界	⊙	風景林
-	林班界	⊙	風致探勝林
-	小班界	⊙	その他レクリエーションの森
-	同一小班の表示区界	⊙	緑の回廊
---	郡市界	⊙	ふれあいの森
---	町村界	⊙	木の文化を支える森
機	防火シヤブ	⊙	遊々の森
機	防火シヤブ	⊙	社会貢献の森
機	気象害防備エリア	⊙	多様な活動の森
機	水源涵養タイプ	⊙	モデルプロジェクトの森
機	自然維持タイプ	⊙	精英樹保護林
機	森林空間利用タイプ	⊙	遣伝子保存林
機	快適環境形成タイプ	⊙	検定林

