

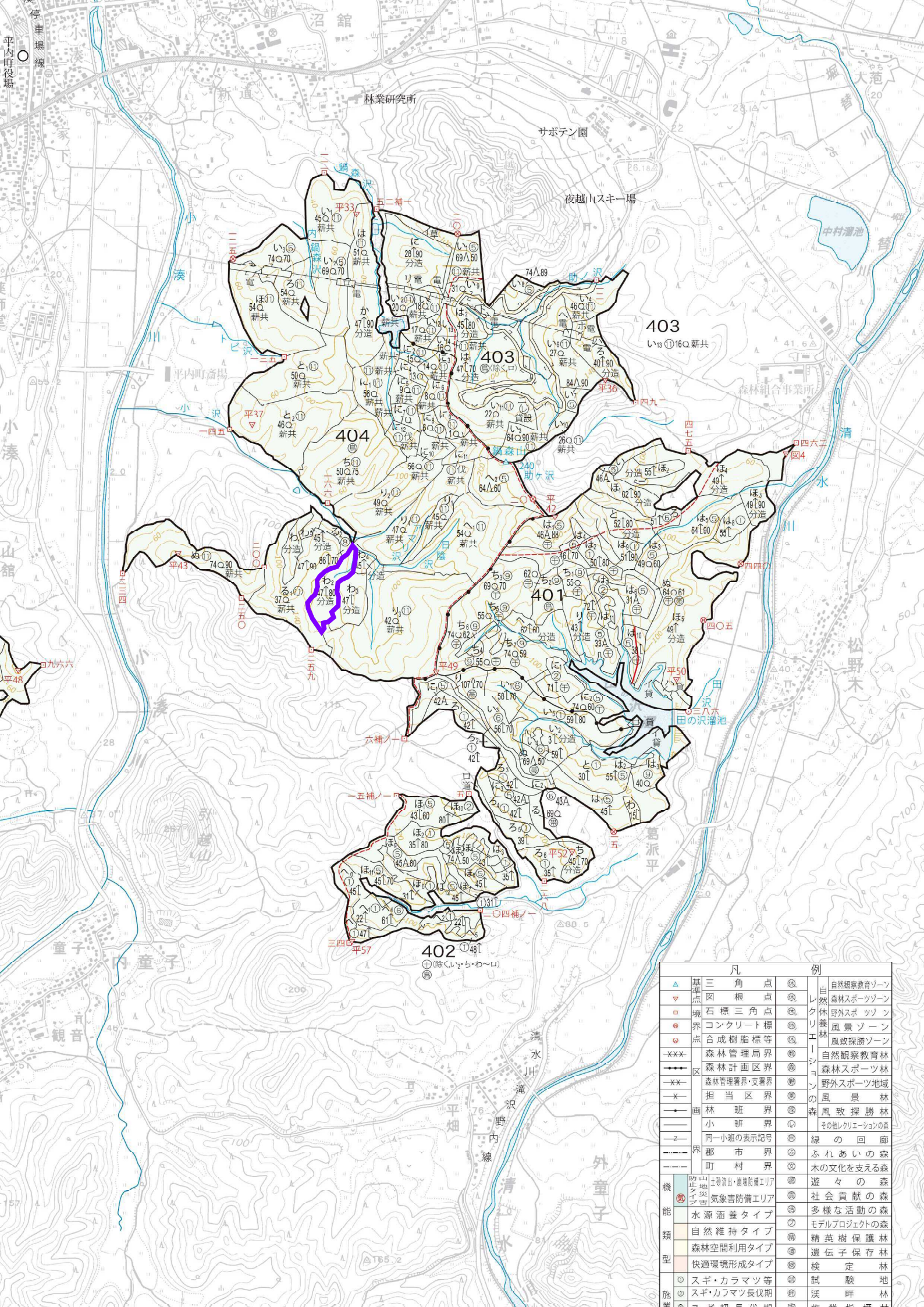
公 売 物 件 明 細 書 (立 木)

物件番号		1032号		特約条項及び特記事項		主要樹種径級別本数及び総材積、平均径級													
物件所在地	松山国有林 404わ2林小班	・本物件は分収造林契約に基づく分収木であるため、売買代金の納入については、官収分は国が発行する納入告知書によることとし、民収分は買受者が分収権者に直接期日までに納入することになります。(民収分延納不可)				樹 種	種 類	一般材 低質材 別	径 級 別 本 数						計		平均		
									10cm 以下	12cm ~20	22 ~30	32 ~40	42 ~50	52 ~60	62上	本数 (本)	材積 (m3)	径級 (cm)	樹高 (m)
調査方法	毎木(樹高曲線)	分収権者：平中第二部分林組合長				スギ	生立木	一般材		403	773	702	223	22	2	2,125	1,769.38	30	21
伐採方法	皆伐					分収割合：官収分 2.5割、民収分 7.5割				スギ(外)	生立木	低質材	44						44
面積(ha)	2.75	保安林：指定外																	
林齢(年)	50					法令制限：鳥獣保護区													
搬出期間(ヶ月)	36	・本物件は分収造林契約の候補地であり、落札者が分収造林契約を希望する場合、契約相手の要件を満たせば、分収造林契約を締結することが可能です。 ・なお、契約に関する詳細については、当署総務グループ(管理担当 森林整備官)までお問い合わせください。																	
契約関係	分収造林					・本物件は一部分収林と接しているもので、作業前に区域を十分確認し、誤伐等生じないように留意してください。 ・下流部に田畑がある林道等の通行に関し、農繁期等において農作業に支障が生じないように要望等があることを留意し、関係する地域住民等と林道等の使用について調整のうえ、搬出期限内に搬出終了してください。													
民収分納入方法	振り込み	法令制限、その他留意事項																	
標準地面積(ha)	-					保安林													
毎木法区域面積	2.75	自然公園																	
標準地法区域面積	-					砂防指定													
		車両制限																	
						その他													
		鳥獣保護区																	
										N計			44	403	773	702	223	22	2
		他L	生立木	一般材											1				1
		他L(外)	生立木	低質材	359	22	2	1							384	7.39	6	7	
		L計			359	22	2	2							385	8.45			
		合計			403	425	775	704	223	22	2				2,554	1,779.10			

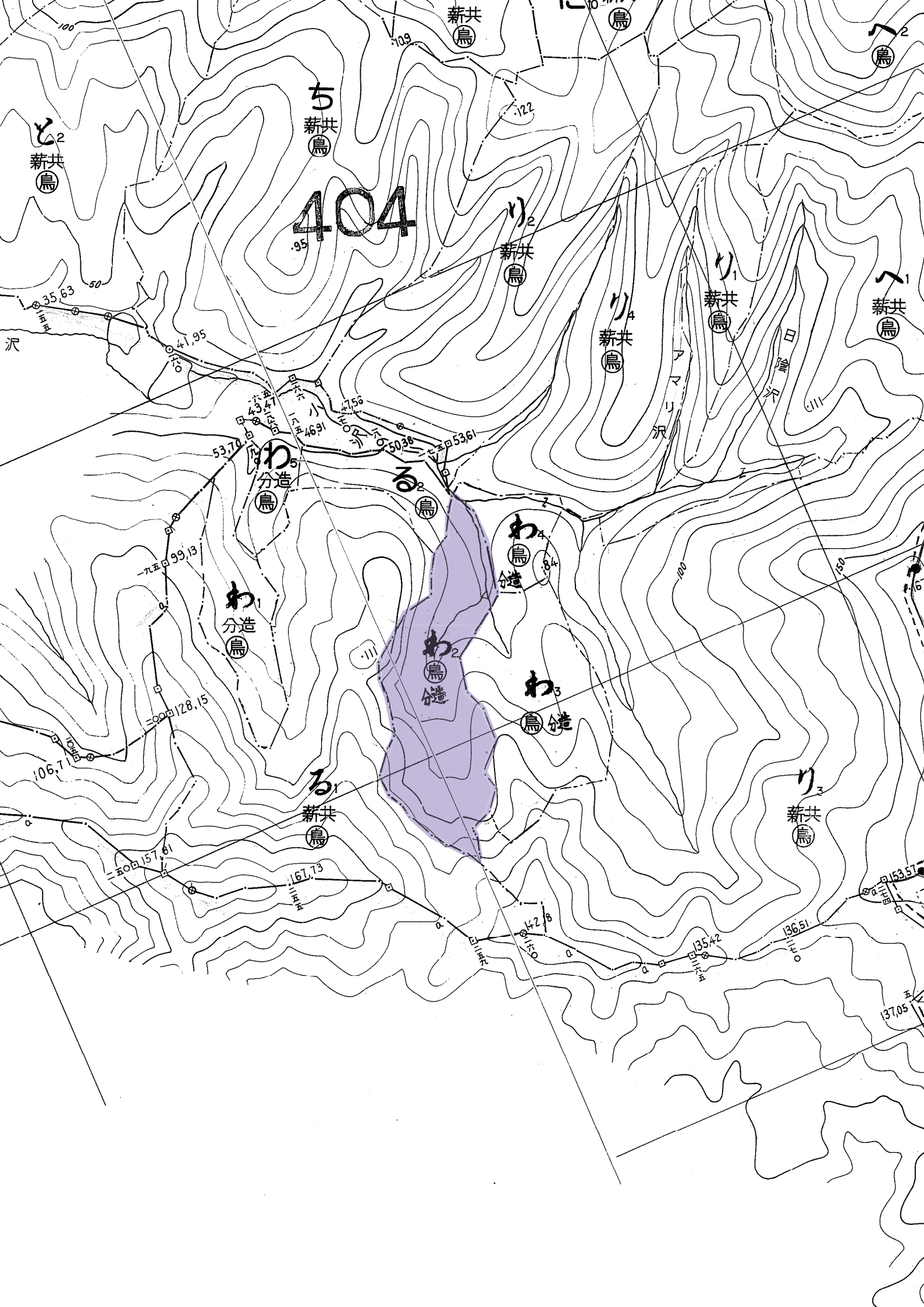
(別紙)
 物件番号 1032号
 国有林名 松山
 林小班 404わ2
 面積 2.75 ha

樹種径級別本数及び材積

樹種 平均 (径級/樹 高)	スギ(一般材)		スギ(低質材)		他L(一般材)		他L(低質材)		計	
	30cm (本)	21m (m)	8cm (本)	9m (m)	40cm (本)	20m (m)	6cm (本)	7m (m)	(本)	(m)
10cm以下			44	1.27			359	4.02	403	5.29
12cm	35	2.45					8	0.48	43	2.93
14cm	67	7.37					8	0.72	75	8.09
16cm	83	12.45					6	0.78	89	13.23
18cm	102	22.44							102	22.44
20cm	116	32.48							116	32.48
22cm	113	39.55					1	0.35	114	39.90
24cm	151	66.44							151	66.44
26cm	160	84.80							160	84.80
28cm	168	107.52					1	0.40	169	107.92
30cm	181	137.56							181	137.56
32cm	143	121.55							143	121.55
34cm	142	140.58							142	140.58
36cm	177	203.55					1	0.64	178	204.19
38cm	117	148.59							117	148.59
40cm	123	178.35			1	1.06			124	179.41
42cm	81	129.60							81	129.60
44cm	60	108.00							60	108.00
46cm	51	98.43							51	98.43
48cm	18	36.46							18	36.46
50cm	13	28.41							13	28.41
52cm	8	18.87							8	18.87
54cm	9	22.76							9	22.76
56cm	1	2.76							1	2.76
58cm	2	5.62							2	5.62
60cm以上	4	12.79							4	12.79
計	2,125	1,769.38	44	1.27	1	1.06	384	7.39	2,554	1,779.10



凡		例	
▲	基準点	△	自然観察教育ゾーン
▽	図根点	◎	レクリエーションゾーン
■	境界	◎	野外スポーツゾーン
□	界点	◎	コンクリート標
○	界点	◎	風景ゾーン
○	合成樹脂標等	◎	風致探勝ゾーン
-xxx-	森林管理局界	◎	自然観察教育林
---x---	森林計画区界	◎	森林スポーツ林
-xx-	森林管理署界・支署界	◎	野外スポーツ地域
-x-	担当区界	◎	風景林
→	画	◎	森風致探勝林
—	小班界	◎	その他レクリエーションの森
—	同一小班的表示記号	◎	緑の回廊
---	界	◎	ふれあいの森
---	郡市界	◎	木の文化を支える森
---	町村界	◎	遊々の森
機	山頂	◎	社会貢献の森
能	山頂	◎	多様な活動の森
類	水源涵養タイプ	◎	モデルプロジェクトの森
型	自然維持タイプ	◎	精英樹保護林
型	森林空間利用タイプ	◎	遺伝子保存林
型	快適環境形成タイプ	◎	検定林
施	スギ・カラマツ等	◎	試験地
業	スギ・カラマツ長伐期	◎	溪畔林



404

ち
薪共鳥

と
薪共鳥

薪共鳥

鳥

鳥

り
薪共鳥

り
薪共鳥

薪共鳥

り
薪共鳥

わ
分造鳥

る
鳥

わ
分造鳥

わ
分造鳥

わ
鳥造

わ
鳥造

る
薪共鳥

り
薪共鳥

五
157.61

三
161.73

四
142.8

五
135.42

五
137.05

沢

沢

沢

沢