

公 売 物 件 明 細 書 (立 木)

物件番号	1024号	特約条項及び特記事項	主要樹種径級別本数及び総材積、平均径級														
物件所在地	広瀬山国有林 701い1林小班外3	・本物件は分収造林契約に基づく分収木であるため、売買代金の納入については、官収分は国が発行する納入告知書によることとし、民収分は買受者が分収権者に直接期日までに納入することになります。(民収分延納不可)	樹種	種類	一般材 低質材 別	径 級 別 本 数						計		平均			
						10cm 以下	12cm ～20	22 ～30	32 ～40	42 ～50	52 ～60	62上	本数 (本)	材積 (m3)	径級 (cm)	樹高 (m)	
調査方法	毎木(精密)	分収権者：蟹田町長 分収割合：官収分 2割 民収分 8割 保安林：指定外 鳥獣保護区 ・本物件は一部民有地と接しているため、作業前に区域を十分確認し、誤伐等生じないよう留意してください。	スギ	生立木	一般材	1	3,820	1,445	216	25	1		5,508	1,386.00	20	14	
伐採方法	経常間伐		アカマツ	生立木	一般材			2	10	3				15	5.99	26	14
面積(ha)	13.19		スギ(外)	生立木	低質材	809								809	20.63	8	6
林齢(年)	36.38		アカマツNA	生立木	低質材	3	6	7	1					17	4.24	20	13
撤出期間(ヶ月)	36																
契約関係	分収造林																
民収分納入方法	振り込み																
標準地面積(ha)	—																
毎木法区域面積	13.19																
標準地法区域面積	—																
法令制限、その他留意事項																	
保安林	—																
自然公園	—																
砂防指定	—																
車両制限	—																
			N計			813	3,828	1,462	220	25	1		6,349	1,416.86			
			他L	生立木	一般材			29	1				30	8.96	24	15	
			他L(外)	生立木	低質材	473	410						883	50.83	12	10	
			L計			473	410	29	1				913	59.79			
			合計			1,286	4,238	1,491	221	25	1		7,262	1,476.65			

(別紙)
 物件番号 1024号
 国有林名 広瀬山
 林小冊 701い1
 面積 4.73ha

主要樹種径級別本数及び材積

樹種 平均 (径級/樹 高)	スギ(一般材)		スギ(低質材)		アカマツ		アカマツNA		他L(一般材)		他L(低質材)		計	
	20cm	14m	10cm	6m	26cm	14m	24cm	15m	24cm	15m	10cm	10m	(本)	(m)
径級	(本)	(m)	(本)	(m)	(本)	(m)	(本)	(m)	(本)	(m)	(本)	(m)	(本)	(m)
10cm以下			398	10,51							201	5,08	599	15,59
12cm	216	12,08									61	3,47	277	15,55
14cm	224	19,55									42	3,39	266	22,94
16cm	280	36,85									31	3,52	311	40,37
18cm	224	40,88			1	0,17	1	0,18			13	1,91	239	43,14
20cm	232	57,61			1	0,16	2	0,43			9	1,63	244	59,83
22cm	176	55,85			3	0,73	2	0,50	3	0,69			184	57,77
24cm	134	52,57			2	0,62	1	0,35	3	0,97			140	54,51
26cm	134	63,44			1	0,32	1	0,38	3	1,17			139	65,31
28cm	91	52,39			2	0,96	2	0,83	1	0,37			96	54,55
30cm	70	48,04			2	0,90	1	0,60					73	49,54
32cm	43	33,33					1	0,59					44	33,92
34cm	31	28,44			2	1,31							33	29,75
36cm	15	14,73			1	0,82							16	15,55
38cm	11	12,07											11	12,07
40cm	13	14,34											13	14,34
42cm	4	5,63											4	5,63
44cm	3	4,34											3	4,34
46cm	2	2,66											2	2,66
48cm	3	5,07											3	5,07
50cm	3	5,95											3	5,95
52cm														
54cm														
56cm														
58cm														
60cm以上														
計	1,909	565,82	398	10,51	15	5,99	11	3,86	10	3,20	357	19,00	2,700	608,38

(別紙)
 物件番号 1024号
 国有林名 広瀬山
 林小班 7011、2
 面積 1.18ha

主要樹種径級別本数及び材積

樹種 平均 (径級/樹 高)	スギ(一般材)		スギ(低質材)		他L(低質材)		計	
	20cm	15m	10cm	7m	12cm	10m		
径級	(本)	(m)	(本)	(m)	(本)	(m)	(本)	(m)
10cm以下			20	0.67	3	0.06	23	0.73
12cm	53	3.26			1	0.06	54	3.32
14cm	102	9.23			2	0.17	104	9.40
16cm	84	11.56			1	0.13	85	11.69
18cm	79	15.51			1	0.17	80	15.68
20cm	81	20.72					81	20.72
22cm	58	18.96					58	18.96
24cm	37	14.90					37	14.90
26cm	47	23.27					47	23.27
28cm	26	14.91					26	14.91
30cm	15	10.43					15	10.43
32cm	7	5.71					7	5.71
34cm	7	6.25					7	6.25
36cm	9	9.20					9	9.20
38cm								
40cm	4	5.05					4	5.05
42cm	2	3.01					2	3.01
44cm	1	1.59					1	1.59
46cm								
48cm								
50cm								
52cm								
54cm								
56cm								
58cm								
60cm以上								
計	612	173.56	20	0.67	8	0.59	640	174.82

(別紙)
 物件番号 1024号
 国有林名 広瀬山
 林小冊 701号
 面積 46ha

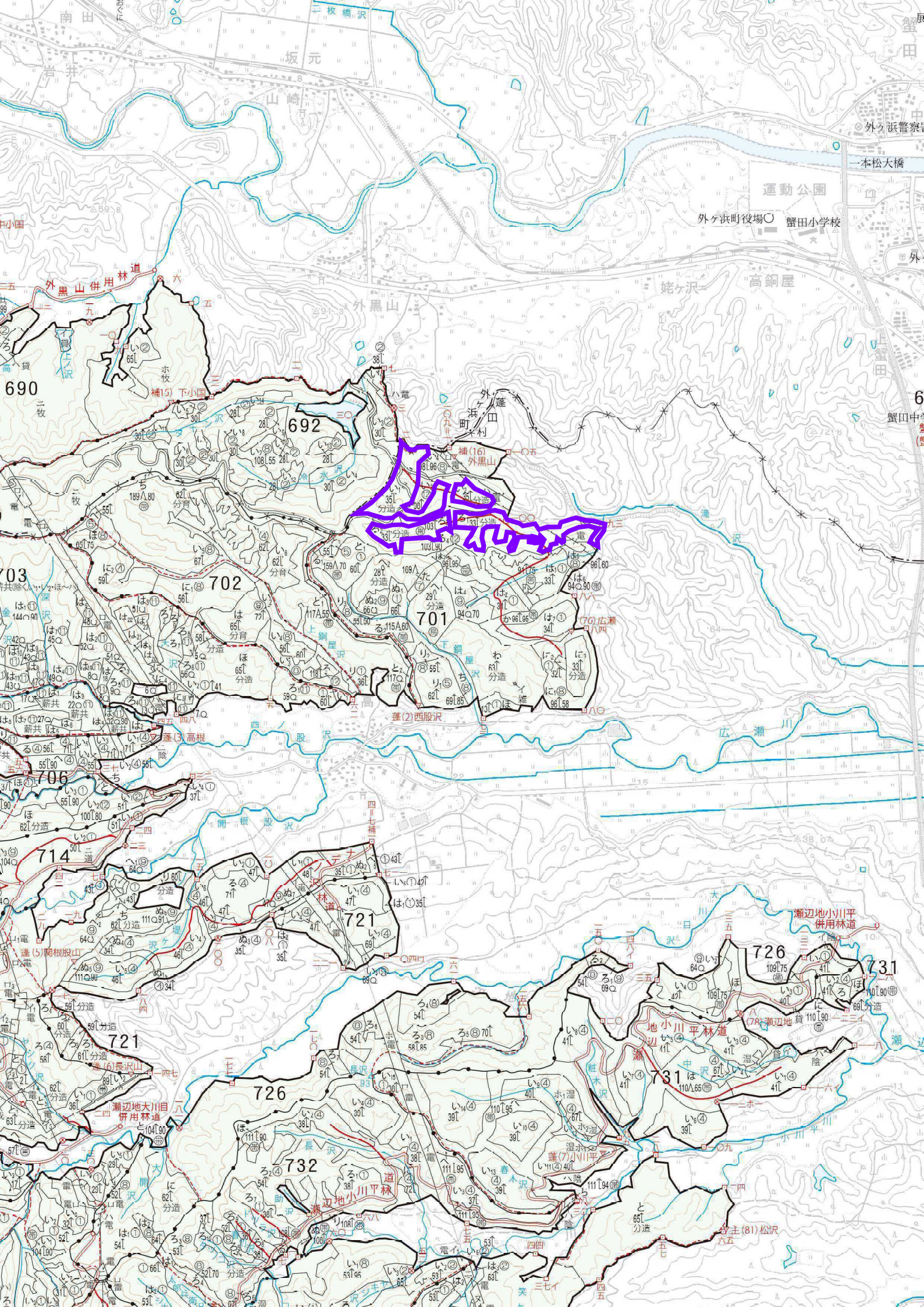
主要樹種径級別本数及び材積

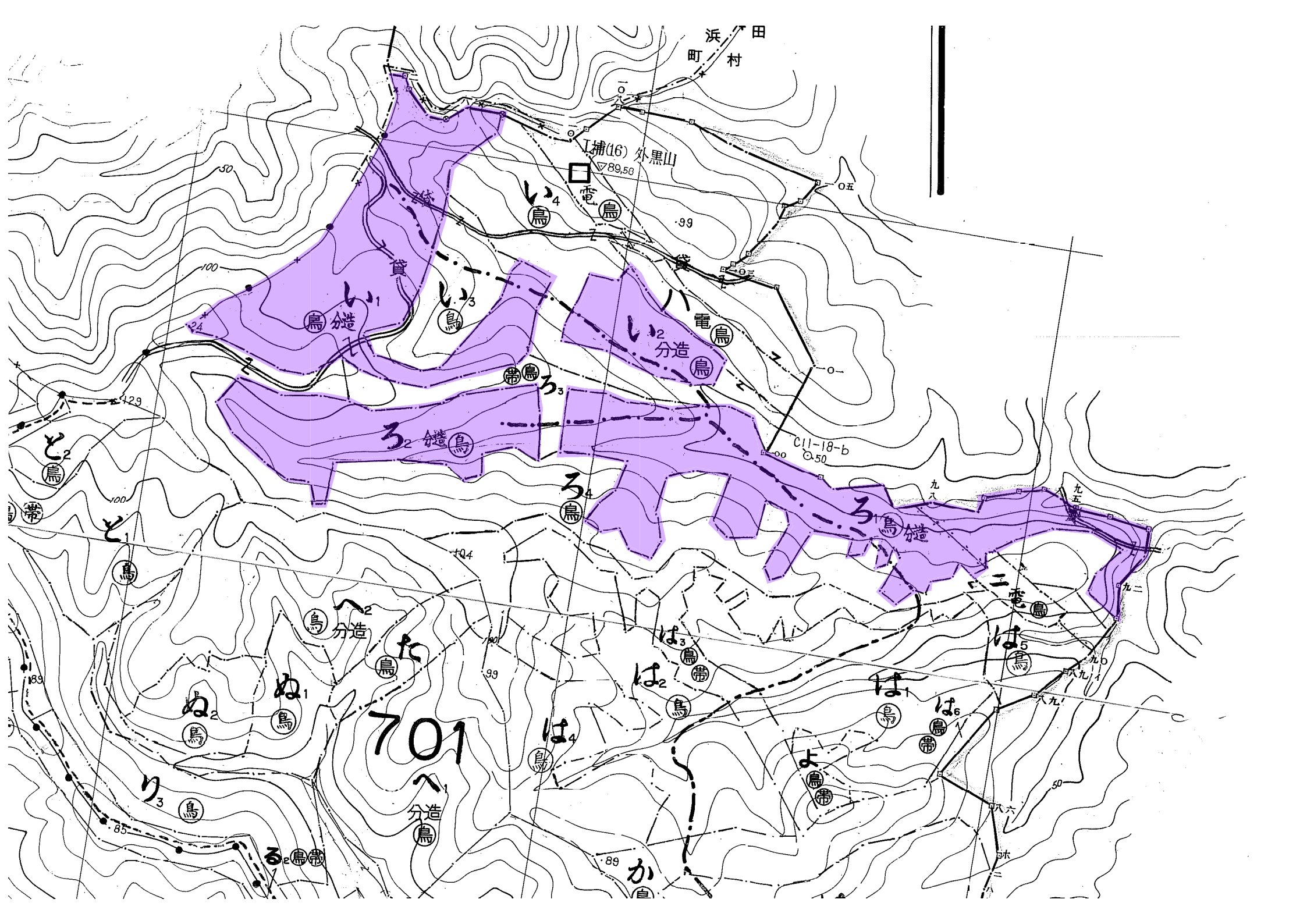
樹種 平均 (径級/樹 高)	スギ(一般材)		スギ(低質材)		アカマツNA		他L(一般材)		他L(低質材)		計	
	18cm (本)	14m (m)	8cm (本)	6m (m)	12cm (本)	10m (m)	24cm (本)	15m (m)	12cm (本)	10m (m)	(本)	(m)
10cm以下	1	0.04	273	6.09	3	0.08			229	5.67	506	11.89
12cm	274	15.79							87	4.94	361	20.73
14cm	313	29.12			2	0.16			49	4.21	364	33.49
16cm	287	39.80			1	0.14			42	5.25	330	45.19
18cm	269	51.85							26	4.15	295	56.00
20cm	161	40.67							21	4.11	182	44.78
22cm	145	45.19					6	1.50			151	46.69
24cm	99	39.36					12	3.45			111	42.81
26cm	59	28.58					1	0.30			60	28.88
28cm	52	30.06									52	30.06
30cm	12	8.35									12	8.35
32cm	22	18.11					1	0.51			23	18.62
34cm	11	10.43									11	10.43
36cm	7	7.35									7	7.35
38cm	1	1.33									1	1.33
40cm	2	2.59									2	2.59
42cm	2	2.94									2	2.94
44cm												
46cm												
48cm												
50cm												
52cm												
54cm												
56cm												
58cm												
60cm以上												
計	1,717	371.56	273	6.09	6	0.38	20	5.76	454	28.33	2,470	412.13

(別紙)
 物件番号 1024号
 国有林名 広瀬山
 林小班 701ろ2
 面積 2.68ha

主要樹種径級別本数及び材積

樹種 平均 (径級/樹 高)	スギ(一般材)		スギ(低質材)		他L(低質材)		計	
	18cm (本)	13m (m)	10cm (本)	7m (m)	10cm (本)	9m (m)	(本)	(m)
10cm以下			118	3,37	40	1,14	158	4,51
12cm	205	10,26			14	0,74	219	11,00
14cm	211	17,04			6	0,49	217	17,53
16cm	209	25,43			1	0,08	210	25,51
18cm	173	29,61			1	0,16	174	29,77
20cm	143	34,07			2	0,29	145	34,36
22cm	105	31,39					105	31,39
24cm	79	29,70					79	29,70
26cm	60	27,73					60	27,73
28cm	28	16,21					28	16,21
30cm	18	11,65					18	11,65
32cm	9	7,26					9	7,26
34cm	14	12,52					14	12,52
36cm	2	2,15					2	2,15
38cm	4	4,72					4	4,72
40cm	4	5,24					4	5,24
42cm	2	2,88					2	2,88
44cm	1	1,59					1	1,59
46cm	2	3,49					2	3,49
48cm								
50cm								
52cm								
54cm	1	2,11					1	2,11
56cm								
58cm								
60cm以上								
計	1,270	275,05	118	3,37	64	2,90	1,452	281,32





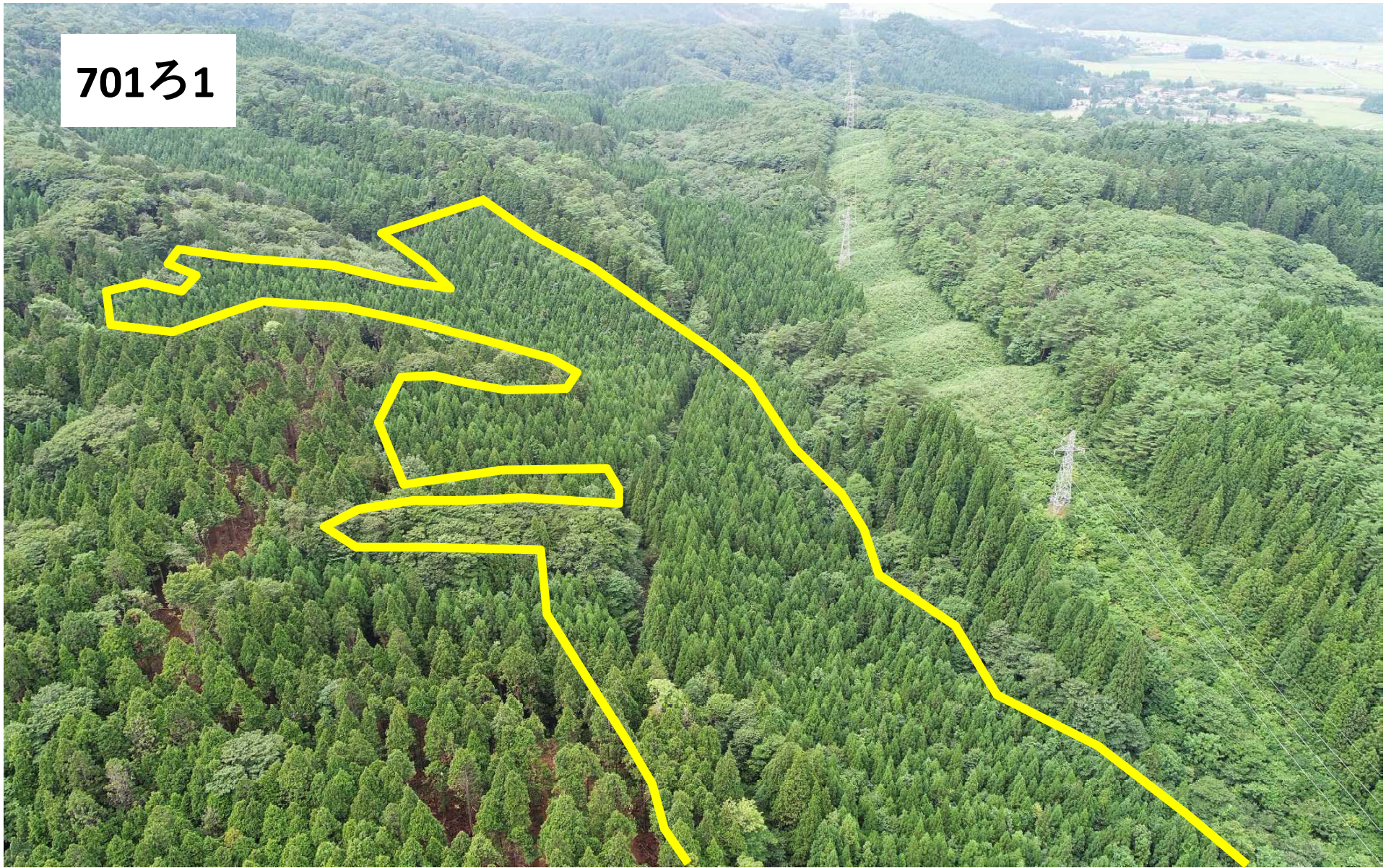
701しゝ1



701しゝ2



70131



70132

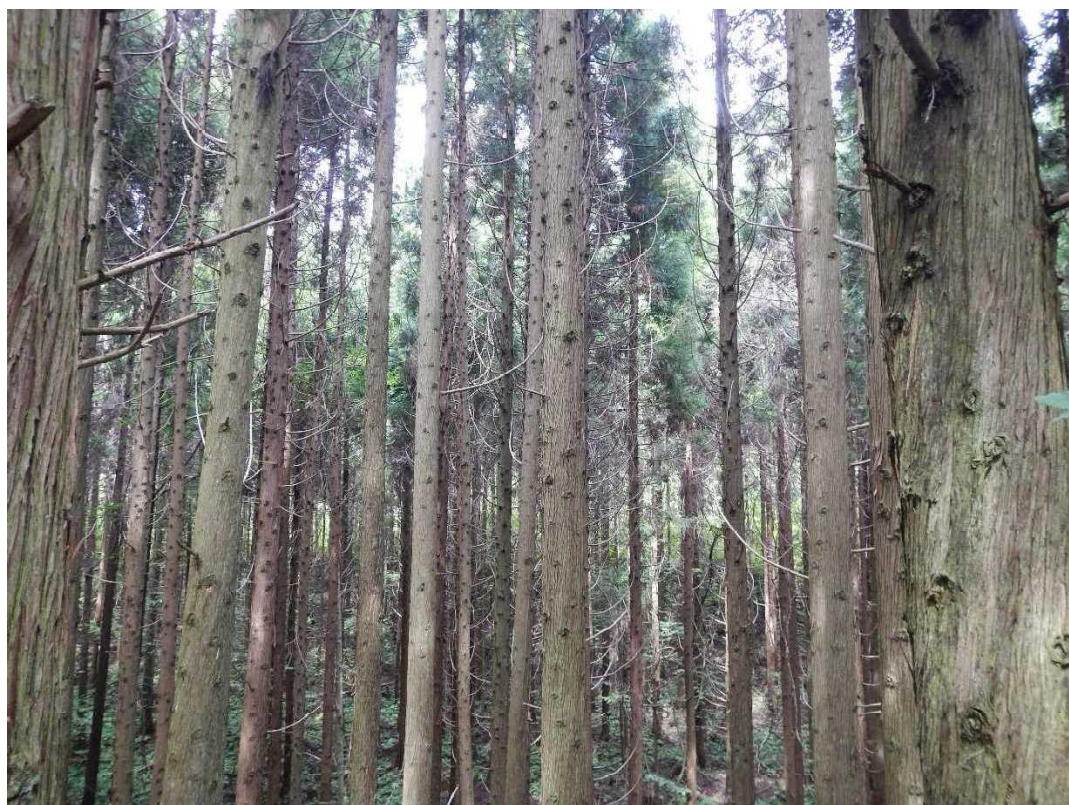


広瀬山国有林 701 い 1、い 2 林小班

林内写真 (701 い 1 林小班)



林内写真 (701 い 2 林小班)



広瀬山国有林 701 ろ 1、ろ 2 林小班

林内写真 (701 ろ 1 林小班)



林内写真 (701 ろ 1 林小班)

