

<訂正後>

(別紙)
 物件番号 1023号
 国有林名 矢櫃山
 林小班 669ろ1
 面積 2.69ha

主要樹種径級別本数及び材積

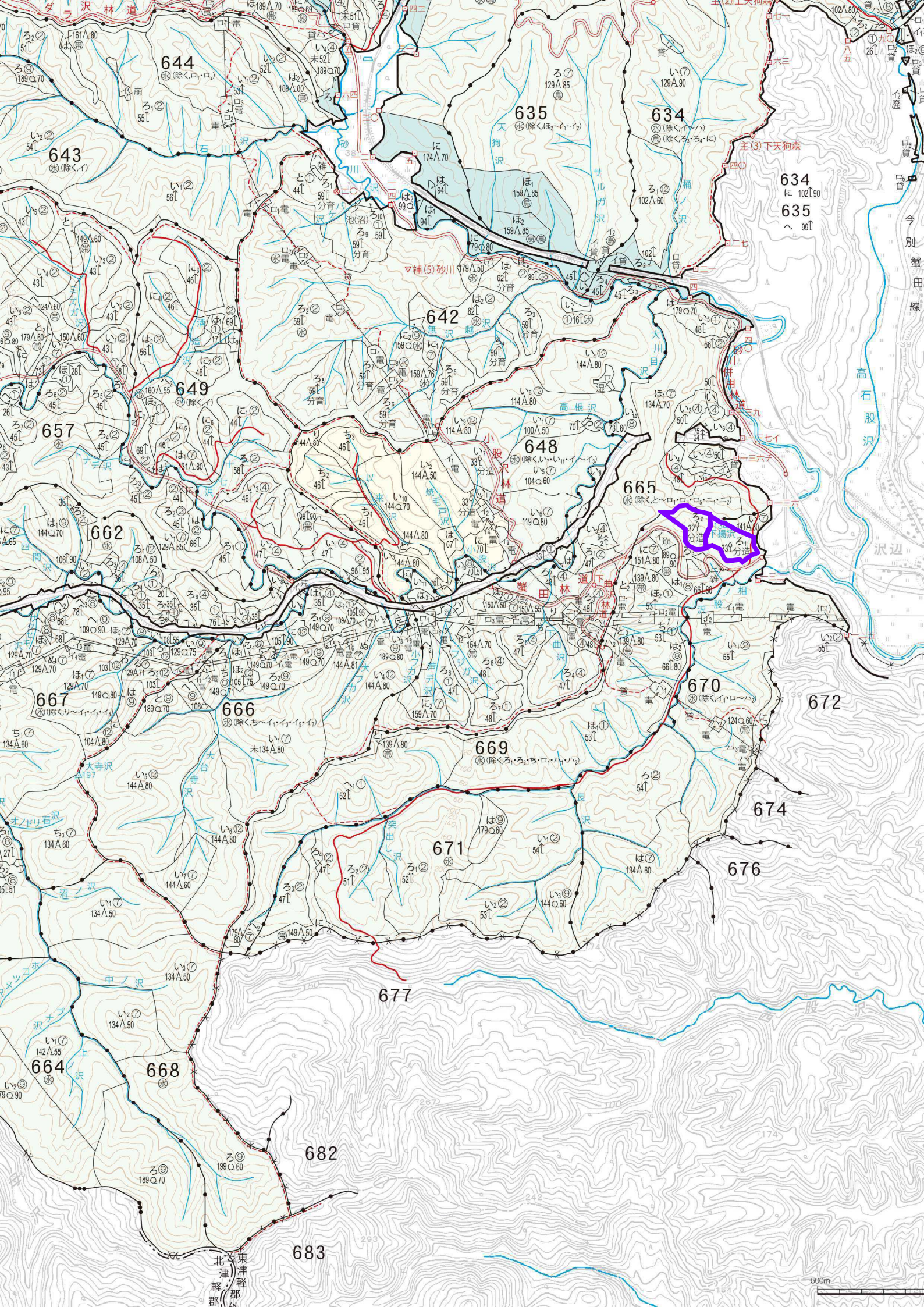
樹種 平均 (径級/樹 高)	スギ(一般材)		ヒバNA		アカマツ		他L(一般材)		他L(低質材)		計	
	(本)	(m)	(本)	(m)	(本)	(m)	(本)	(m)	(本)	(m)	(本)	(m)
10cm以下			26	0.61					2460	54.19	2,486	54.80
12cm			2	0.08					669	40.14	671	40.22
14cm			1	0.09					400	36.00	401	36.09
16cm					1	0.13			322	41.86	323	41.99
18cm									208	35.36	208	35.36
20cm					1	0.24			163	37.49	164	37.73
22cm							95	27.55			95	27.55
24cm							45	13.26			45	13.26
26cm							29	10.37			29	10.37
28cm							13	5.48			13	5.48
30cm							7	3.26			7	3.26
32cm							2	1.06			2	1.06
34cm												
36cm							1	0.73			1	0.73
38cm												
40cm												
42cm												
44cm												
46cm												
48cm												
50cm												
52cm												
54cm												
56cm												
58cm												
60cm以上												
計			29	0.78	2	0.37	192	61.71	4,222	245.04	4,445	307.90

<訂正後>

(別紙)
 物件番号 1023号
 国有林名 矢櫃山
 林小班 669ろ2
 面積 2.02ha

主要樹種径級別本数及び材積

樹種 平均 (径級/樹 高)	スギ(一般材)		ヒバ/NA		他L(一般材)		他L(低質材)		計	
	(本)	(m)	(本)	(m)	(本)	(m)	(本)	(m)	(本)	(m)
10cm以下							1842	35.67	1,842	35.67
12cm			10	0.53			374	18.70	384	19.23
14cm			8	0.57			355	28.40	363	28.97
16cm			3	0.33			272	29.92	275	30.25
18cm			3	0.40			172	25.80	175	26.20
20cm			1	0.24			151	30.20	152	30.44
22cm					83	19.92			83	19.92
24cm					60	18.00			60	18.00
26cm					25	8.75			25	8.75
28cm					12	5.04			12	5.04
30cm					9	4.22			9	4.22
32cm					6	3.19			6	3.19
34cm					1	0.57			1	0.57
36cm										
38cm										
40cm										
42cm										
44cm										
46cm										
48cm										
50cm					1	1.35			1	1.35
52cm										
54cm										
56cm										
58cm										
60cm以上										
計			25	2.07	197	61.04	3,166	168.69	3,388	231.80



644

635

634

634

635

642

648

665

672

674

676

677

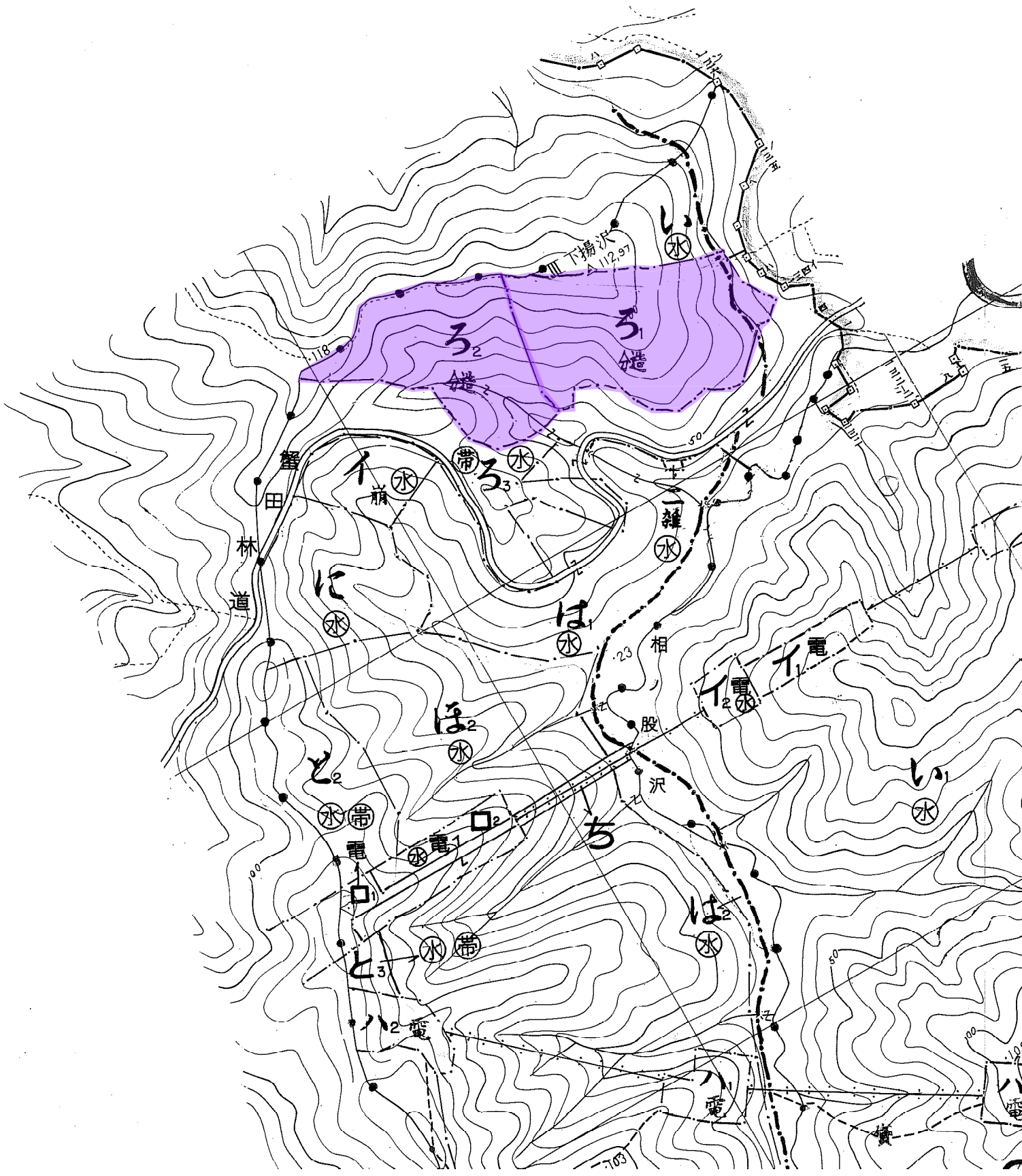
671

682

683

北 東
軽 津
郡 軽

1000m



669㉜1

